

ЕЖЕДНЕВНЫЙ ТЕХНИЧЕСКИЙ ОБЗОР РЫНКА

29 сентября 2016 г.

EUR / USD



Отскок выше

- Восстановительное ралли пары EUR/USD угастро ниже нисходящей линии тренда на отметке 1,1292. Уровень поддержки на часовом графике находится на отметке 1,1196 (минимум 23.09.2016 г.). Уровень ключевого сопротивления задан отметкой 1,1352 (максимум 23.08.2016 г.), а затем отметкой 1,1428 (максимум 23.06.2016 г.). Сильный уровень поддержки находится на отметке 1,1046 (минимум 05.08.2016 г.). Мы ожидаем увидеть снижение к отметке 1,1100.

- До тех пор, пока удерживается уровень сопротивления на отметке 1,1714 (максимум 24.08.2015 г.), в долгосрочной перспективе техническая структура будет благоприятной для очень долгосрочного медвежьего уклона. Пара торгуется в диапазоне с начала 2015 г. Сильный уровень поддержки задан отметкой 1,0458 (минимум 16.03.2015 г.). Тем не менее, нынешняя техническая структура с декабря прошлого года предполагает постепенный рост.

Peter Rosenstreich | Head of Market Strategy
e-mail: Peter.Rosenstreich@swissquote.ch

GBP / USD

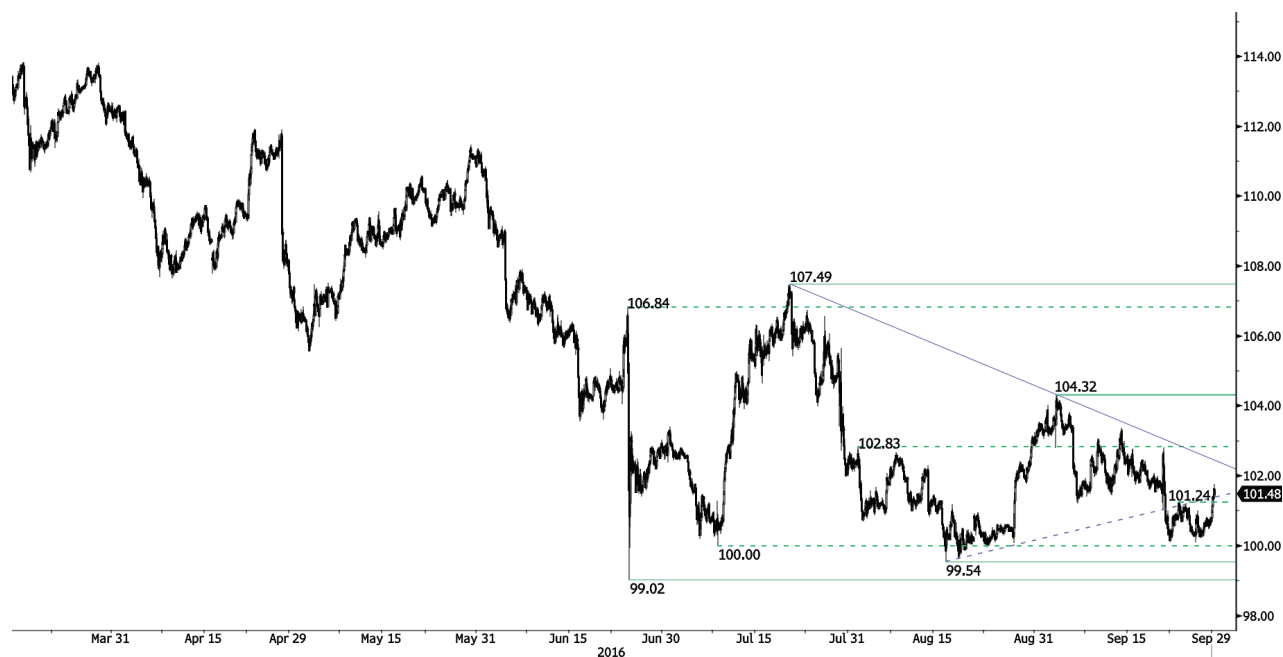


Консолидация

- Пара GBP/USD снова торгуется ниже отметки 1,300 после слабой попытки отскока к нисходящей линии тренда. Устойчивое избыточное предложение указывает на дальнейшее ослабление. Уровень сопротивления на часовом графике задан отметкой 1,3121 (максимум 22.09.2016 г.). Уровень ключевого сопротивления находится на отметке 1,3445 (максимум 06.09.2016 г.). Уровень поддержки на часовом графике расположен на отметке 1,2947. Мы ожидаем увидеть продолжительное понижательное давление.
- Долгосрочная техническая картина ещё более негативна с тех пор, как "Брексит" открыл путь для дальнейшего снижения. Долгосрочный уровень поддержки, заданный отметкой 1,0520 (01.03.85 г.), представляет собой подходящую цель. Долгосрочный уровень сопротивления находится на отметке 1,5018 (24.06.2015 г.) и указал бы на долгосрочный разворот негативного тренда. Тем не менее, на данный момент это крайне маловероятно.

Peter Rosenstreich | Head of Market Strategy
e-mail: Peter.Rosenstreich@swissquote.ch

USD / JPY



Резкое ралли

- Пара USD/JPY пробила уровень ключевого сопротивления на отметке 101,24, открыв дорогу для дальнейшего укрепления. Тем не менее, техническая картина по-прежнему сфокусирована на дальнейшем снижении. Уровень сопротивления на часовом графике задан отметкой 102,79 (максимум 21.09.2016 г.), а затем 104,32 (максимум 02.09.2016 г.). Психологический уровень поддержки на отметке 100 уже близко. Ключевой уровень поддержки расположен на отметке 99,02 (минимум 24.06.2016 г.). Мы ожидаем увидеть дальнейшее ослабление.

- Мы считаем, что благоприятным является долгосрочный медвежий уклон. Уровень поддержки теперь задан отметкой 96,57 (минимум 10.08.2013 г.). Постепенный рост к основному уровню сопротивления на отметке 135,15 (максимум 01.02.2002 г.) кажется крайне маловероятным. Мы ожидаем увидеть дальнейшее снижение к уровню поддержки на отметке 93,79 (минимум 13.06.2013 г.).

Peter Rosenstreich | Head of Market Strategy
e-mail: Peter.Rosenstreich@swissquote.ch

USD / CHF

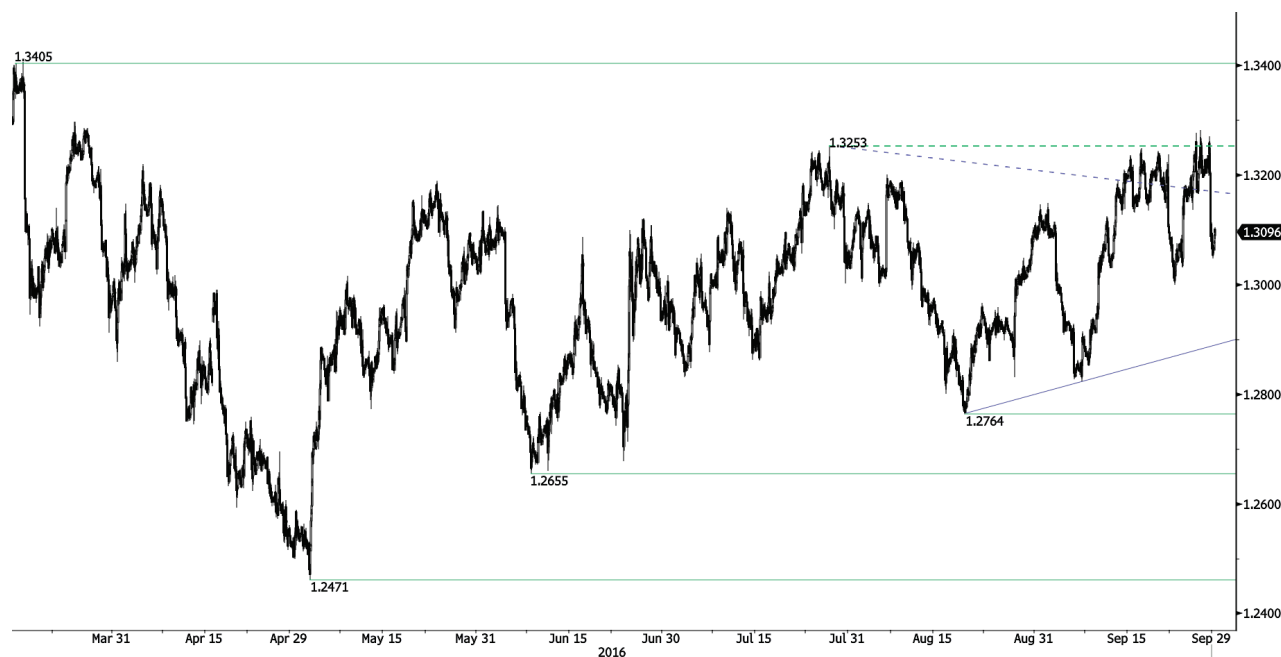


Разнонаправленное движение

- USD/CHF подолжает движение в боковом диапазоне, как видно по неспособности пробить уровень сопротивления на часовом графике на отметке 0,9885 (максимум 01.09.2016 г.); краткосрочная техническая структура негативна. Чередуются периоды с высокой и с низкой волатильностью, и похоже, что пара торгуется в разных направлениях. Уровень ключевого сопротивления задан отметкой 0,9956 (максимум 30.05.2016 г.). Уровень поддержки находится на 0,9662 (минимум 28.09.2016 г.), а затем на 0,9662 (базовый минимум 26.09.2016 г.).
- В долгосрочной перспективе пара по-прежнему торгуется в диапазоне с 2011 г., несмотря на паническую ситуацию вокруг франка, когда ШНБ отказался от фиксированного курса CHF. Ключевой уровень поддержки находится на отметке 0,8986 (минимум 30.01.2015 г.). Тем не менее, техническая структура является благоприятной для долгосрочного бычьего уклона с момента отказа от поддержки курса в январе 2015 г.

Peter Rosenstreich | Head of Market Strategy
e-mail: Peter.Rosenstreich@swissquote.ch

USD / CAD



Резкое падение после неспособности закрепиться выше отметки 1,3253

- Пара USD/CAD пытается совершить отскок вблизи уровня поддержки на отметке 1,3056. Тем не менее, для того, чтобы свести на нет текущую краткосрочную медвежью техническую структуру, необходимо пробить уровень сопротивления на часовом графике на отметке 1,3185 (максимум 25.09.2015 г.). Будет сложно пробить сильную область сопротивления между отметками 1,3253 и 1,3405. Ключевой уровень поддержки задан отметкой 1,3000 (минимум 22.09.2016 г.).

- Что касается долгосрочной перспективы, то пара по-прежнему торгуется ниже 200-дневной скользящей средней. Сильный уровень сопротивления находится на отметке 1,4690 (максимум 22.01.2016 г.). Долгосрочный уровень поддержки задан отметкой 1,2461 (минимум 16.03.2015 г.). Пара, вероятно, находится в фазе консолидации в рамках нового долгосрочного снижения.

Peter Rosenstreich | Head of Market Strategy
e-mail: Peter.Rosenstreich@swissquote.ch

AUD / USD



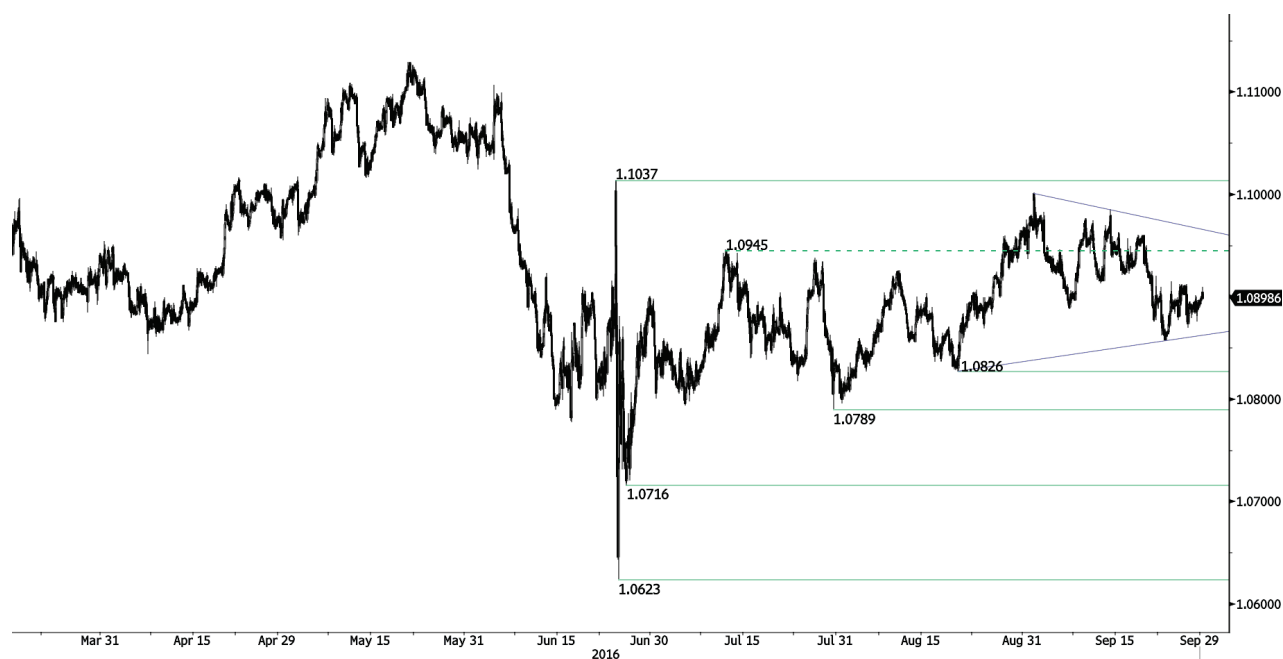
Снижение

- Пара AUD/USD пробила восходящую линию тренда, однако краткосрочный бычий импульс остаётся в силе до тех пор, пока удерживается уровень поддержки на часовом графике на отметке 0,7600 (базовый минимум). Уровень ключевого сопротивления находится на отметке 0,7756 (максимум 10.08.2016 г.). Уровни поддержки заданы отметками 0,7610 (26.09.2016 г. и коридор восходящего тренда) и 0,7535 (минимум 21.09.2016 г.).

- В долгосрочной перспективе мы ожидаем дальнейших сигналов, указывающих на окончание нынешнего нисходящего тренда. Ключевой уровень поддержки находится на отметке 0,6009 (минимум 31.10.2008 г.). Чтобы свести на нет наш долгосрочный медвежий обзор, необходимо пробить уровень ключевого сопротивления на отметке 0,8295 (максимум 15.01.2015 г.).

Peter Rosenstreich | Head of Market Strategy
e-mail: Peter.Rosenstreich@swissquote.ch

EUR / CHF



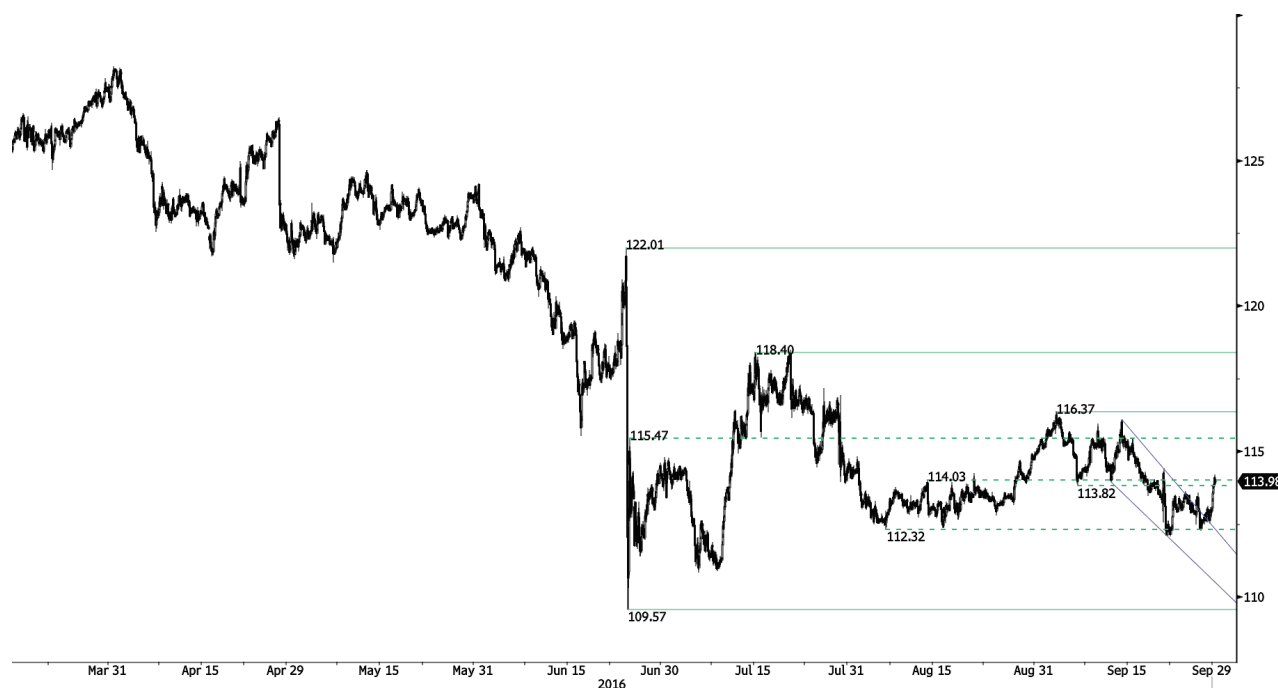
Консолидация

- Пара EUR/CHF продолжает консолидироваться после недавнего отскока. Уровень ключевого сопротивления по-прежнему задан отметкой 1,1037 (максимум 24.06.2016 г.), тогда как уровень поддержки находится на отметке 1,0826 (минимум 16.08.2016 г.). Мы продолжаем считать, что избыточное предложение очень важно на этом уровне. Мы ожидаем увидеть дальнейшее ослабление.

- В долгосрочной перспективе техническая структура будет положительной. Уровень сопротивления находится на отметке 1,1200 (максимум 04.02.2015 г.). Тем не менее, существует вероятность, что программа количественного смягчения ЕЦБ станет причиной устойчивого избыточного предложения евро, что окажет давление на EUR/CHF. Уровни поддержки находятся на отметках 1,0184 (минимум 28.01.2015 г.) и 1,0082 (минимум 27.01.2015 г.).

Peter Rosenstreich | Head of Market Strategy
e-mail: Peter.Rosenstreich@swissquote.ch

EUR / JPY



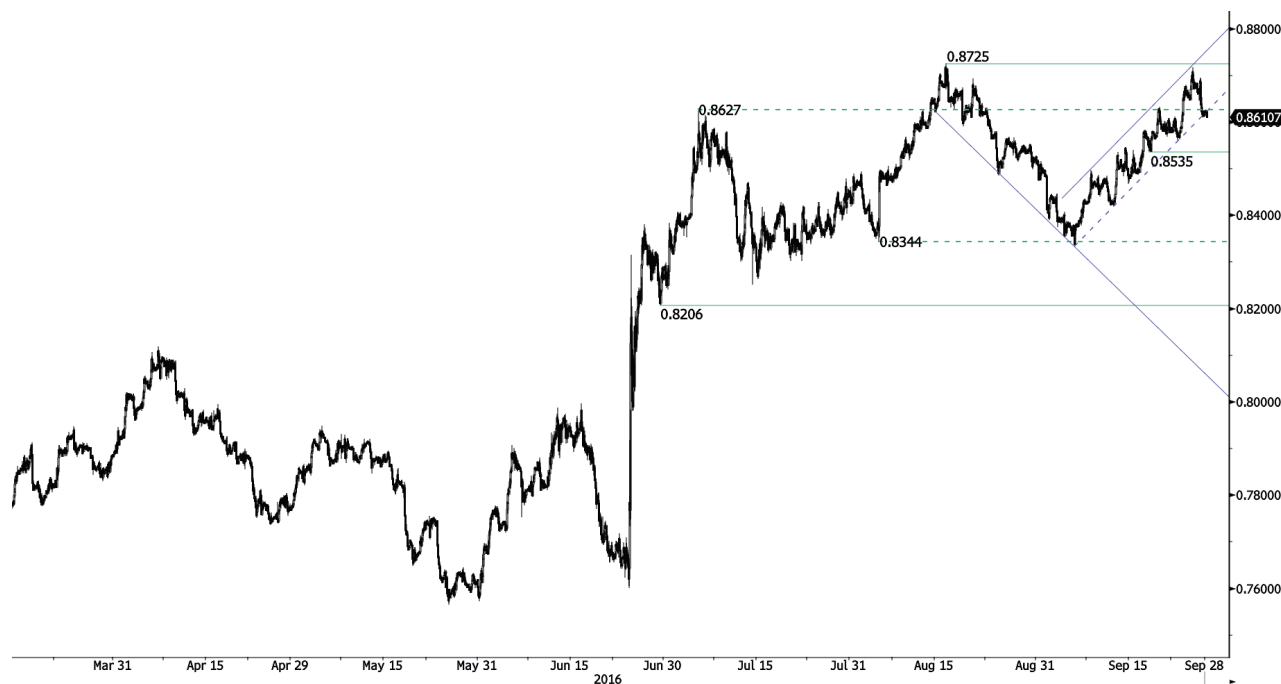
Находит покупателей

- Отскок пары EUR/JPY набрал импульс выше уровня сопротивления на отметке 114,03. Пробитие уровня сопротивления на часовом графике на отметке 113,82 (максимум 25.09.2015 г.) сводит на нет текущую краткосрочную медвежью техническую структуру. Уровень поддержки на часовом графике задан отметкой 112,32 (минимум 05.08.2016 г.), тогда как уровень сопротивления на часовом графике находится на отметке 114,40 (максимум 21.09.2016 г.).

- В долгосрочной перспективе техническая структура подтверждает среднесрочную последовательность более низких максимумов и более низких минимумов. В результате, уровень сопротивления на отметке 149,78 (максимум 08.12.2014 г.), вероятно, обозначил окончание роста, начавшегося в июле 2012 г. Теперь открыта дорога к сильному уровню поддержки на отметке 94,12 (минимум 24.07.2012 г.).

Peter Rosenstreich | Head of Market Strategy
e-mail: Peter.Rosenstreich@swissquote.ch

EUR / GBP



Снижение

- Пара EUR/GBP пробила уровень поддержки на отметке 0,8598 (восходящая линия тренда), тем самым открыв дорогу для дальнейшего ослабления. Уровень ключевого сопротивления находится на отметке 0,8725 (максимум 16.08.2016 г.), тогда как уровень поддержки на часовом графике задан отметкой 0,8535 (минимум 19.09.2016 г.). Мы ожидаем увидеть продолжительное ослабление.

- В долгосрочной перспективе пара восстанавливается после недавних минимумов 2015 года. Техническая структура указывает на нарастание восходящего импульса. Пара торгуется намного выше 200-дневной скользящей средней. Сильный уровень сопротивления находится на отметке 0,8815 (максимум 25.02.2013 г.).

Peter Rosenstreich | Head of Market Strategy
e-mail: Peter.Rosenstreich@swissquote.ch

ЗОЛОТО (в USD)



Вероятно, формирование основания в стадии реализации

- Золото, вероятно, занято формированием основания вблизи ключевого уровня поддержки на отметке 1322. Уровень поддержки на часовом графике задан отметкой 1320 (реакционный минимум 21.09.2016 г.), тогда как ключевой уровень поддержки находится на отметке 1302 (минимум 01.09.2016 г.). Уровень сопротивления на часовом графике задан отметкой 1337 (максимум 27.09.2016 г.).

- В долгосрочной перспективе техническая структура указывает на нарастание восходящего импульса. Для подтверждения этого необходимо пробить отметку 1392 (17.03.2014 г.). Основной уровень поддержки находится на отметке 1045 (минимум 05.02.2010 г.).

Peter Rosenstreich | Head of Market Strategy
e-mail: Peter.Rosenstreich@swissquote.ch

СЕРЕБРО (в USD)



По-прежнему движение вблизи восходящей линии тренда

- Серебро недавно значительно ослабло после пробития симметричного треугольника. Уровень поддержки задан отметкой 19.00 (восходящая линия тренда); пробитие его подтолкнёт пару вниз, к следующему уровню поддержки на отметке 18,66. Уровень сопротивления на часовом графике задан отметкой 20,13 (максимум 06.09.2016 г.), тогда как уровень ключевого сопротивления находится на отметке 21,13 (максимум 04.07.2016 г.).
- Что касается долгосрочной перспективы, серебро сейчас находится в восходящем тренде. Уровень сопротивления задан отметкой 25,11 (максимум 28.08.2013 г.). Сильный уровень поддержки находится на отметке 11,75 (20.04.2009 г.).

Peter Rosenstreich | Head of Market Strategy
e-mail: Peter.Rosenstreich@swissquote.ch

Нефть (в USD)



Резкий рост на новом спросе

- Вчера нефть совершила отскок вблизи ключевого уровня поддержки на отметке 46,97. Маловероятно пробитие уровня сопротивления на отметке 47,75, поскольку такое пробитие свидетельствовало бы о существенном истощении недавнего избыточного предложения. Уровень сопротивления на часовом графике находится на отметке 47,46 (внутридневной максимум). Уровень поддержки на часовом графике находится на отметке 46,50 (максимум 22.09.2016 г.). Время для перезагрузки медвежьих позиций.
- В долгосрочной перспективе нефть восстанавливается после резкого снижения, и признаки восстановления сильны в настоящий момент. Сильный уровень поддержки задан отметкой 24,82 (13.11.2002 г.), тогда как сильный уровень сопротивления на отметке 50,96 (максимум 09.10.2015 г.) был пробит. Нефть удерживается значительно выше 200-дневной скользящей средней. Ожидается, что нефть достигнет отметки 60 до конца года.

Peter Rosenstreich | Head of Market Strategy
e-mail: Peter.Rosenstreich@swissquote.ch

ОГРАНИЧЕНИЕ ОТВЕТСТВЕННОСТИ

Несмотря на все усилия, приложенные для проверки надёжности данных, которые указаны и использованы в исследовании, лежащем в основе настоящего документа, нет никакой гарантии, что они верны. Swissquote Bank и его дочерние компании не несут никакой ответственности за любые ошибки или упущения, а также в отношении точности, полноты или достоверности информации, содержащейся в настоящем документе. Данный документ не представляет собой рекомендацию продавать и/или покупать какие-либо финансовые продукты и не должен рассматриваться как навязывание и/или предложение о заключении какой-либо сделки. Этот документ является частью экономических исследований и не предназначен выступать в качестве рекомендации о вложении денег, ведении операций с ценными бумагами или осуществлении любых других видов инвестиций. Хотя каждая инвестиция предусматривает некоторую степень риска, риск убытков, связанных с торговлей внебиржевыми валютными контрактами, может быть существенным. Поэтому, если вы собираетесь торговать на этом рынке, вы должны быть осведомлены о рисках, связанных с этим продуктом с тем, чтобы вы могли принять обоснованное решение до вложения средств. Материал, представленный здесь, не следует толковать как рекомендацию относительно торговли или стратегии. Swissquote Bank прилагает серьёзные усилия к тому, чтобы использовать надёжную, исчерпывающую информацию, но мы не делаем никаких заявлений о том, что она является точной или полной. Кроме того, у нас нет никаких обязательств по уведомлению вас об изменениях мнений или данных в этом материале. Любые цены, указанные в настоящем обзоре, приведены только в информационных целях и не являются оценками отдельных ценных бумаг или других инструментов.

Данный обзор подлежит распространению только при таких обстоятельствах, которые могут допускаться действующим законодательством. Ни один из пунктов настоящего обзора не является заявлением о том, что какая-либо инвестиционная стратегия или рекомендация, содержащаяся в данном документе, является подходящей или целесообразной для конкретных обстоятельств получателя или иным образом представляет собой личную рекомендацию. Обзор публикуется исключительно в информационных целях, не представляет собой рекламу и не должен быть истолкован как рекомендация или предложение о покупке или продаже каких-либо ценных бумаг или связанных с ними финансовых инструментов в любой юрисдикции. Не предоставляется никаких гарантий, явных или подразумеваемых, в отношении точности, полноты или надёжности информации, содержащейся в настоящем документе, за исключением информации, касающейся Swissquote Bank, его дочерних компаний и аффилированных лиц, и также этот обзор не предназначен представлять собой полное изложение или резюме ценных бумаг, рынков или событий, указанных в отчете. Swissquote Bank не гарантирует, что инвесторы получат прибыль, и не будет делиться с инвесторами какими-либо инвестиционными прибылями или нести ответственность за любые убытки от инвестиций. Инвестиции связаны с рисками и инвесторы должны проявлять осторожность при принятии инвестиционного решения. Обзор не должен рассматриваться получателями в качестве замены действия по их собственному усмотрению. Все мнения, высказываемые в данном обзоре, предназначены только для информационных целей, могут меняться без предварительного уведомления, и могут отличаться от мнений или противоречить мнениям, высказанным другими направлениями деятельности или группами Swissquote Bank в результате использования разных оценок и критериев. Swissquote Bank не несёт какой-либо ответственности или каких-либо обязательств в отношении результатов, прибыли или убытков от любых сделок, проведённых на основе этого обзора, в целом или частично. Отдел исследований будет начинать, обновлять и прекращать освещение исключительно по усмотрению Стратегического бюро Swissquote Bank. Анализ, содержащийся в настоящем документе, основан на многочисленных допущениях. Различные допущения могут привести к существенно различающимся результатам. Аналитик(и), отвечающий(е) за подготовку настоящего обзора, может(гут) взаимодействовать с персоналом управления торговыми операциями, торговым персоналом и другими участниками рынка с целью сбора, синтеза и анализа рыночной информации. Swissquote Bank не обязан обновлять и актуализировать информацию, содержащуюся в настоящем документе, и не несёт ответственности за результат, прибыль или убыток, основанный на этой информации, в целом или частично. Swissquote Bank особо запрещает распространение этого материала в целом или частично без письменного разрешения со стороны Swissquote Bank, и Swissquote Bank не несёт никакой ответственности за действия третьих лиц в этом отношении. © Swissquote Bank 2014. Все права защищены.