

TAGESBERICHT

16. September 2016

EUR / USD



Seitwärtsbewegung

- Der EUR/USD bewegt sich seitwärts, nachdem er mehrfach von der Unterstützung bei 1,1123 (Tief vom 31.08.2016) abgeprallt ist. Ein wichtiger Widerstand befindet sich bei 1,1352 (Hoch vom 23.08.2016), während ein weiterer Widerstand bei 1,1428 (Hoch vom 23.06.2016) liegt. Eine wichtige stündliche Unterstützung ist bei 1,1046 (Tief vom 05.08.2016) zu finden. Das symmetrische Dreieck begünstigt eine weitere Abwärtsbewegung in Richtung der Unterstützung bei 1,1200.
- Langfristig unterstützt die technische Struktur eine bärische Tendenz, solange sich der Widerstand bei 1,1714 (Hoch vom 24.08.2015) hält. Eine Unterstützung liegt bei 1,0458 (Tief vom 16.03.2015). Das Paar bewegt sich seit Anfang 2015 seitwärts. Doch die derzeitige technische Struktur seit dem letzten Dezember deutet auf einen allmählichen Anstieg hin.

Yann Quelell | Market Strategist
e-mail: yann.quelell@swissquote.ch

GBP / USD



Abwärtsbewegung erwartet

- Der GBP/USD setzt seinen Abstieg fort. Ein wichtiger Widerstand befindet sich bei 1,3279 (Hoch vom 15.09.2016), während ein weiterer Widerstand bei 1,3445 (Hoch vom 06.09.2016) liegt. Eine stündliche Unterstützung ist bei 1,3139 (Tief vom 14.09.2016) zu finden. Wir erwarten weitere Schwäche.

- Das langfristig technische Muster ist sogar noch negativer, nachdem der Brexit den Weg für weitere Rückgänge bereitet hat. Eine langfristige Unterstützung zeigt sich bei 1,0520 und scheint ein anvisierbares Ziel zu sein. Ein langfristiger Widerstand liegt bei 1,5018 (Hoch vom 24.06.2015) und würde eine langfristige Umkehr im negativen Trend darstellen. Doch dies scheint für den Moment noch ziemlich unwahrscheinlich zu sein.

Yann Quelell | Market Strategist
e-mail: yann.quelell@swissquote.ch

USD / JPY



Schwacher Rückgang

- Der USD/JPY wird schwächer. Ein wichtiger Widerstand befindet sich bei 104,32 (Hoch vom 02.09.2016), während eine stündliche Unterstützung bei 101,21 (Tief vom 07.09.2016) liegt. Eine wichtige Unterstützung ist bei 99,02 (Tief vom 24.06.2016) zu finden.
- Wir favorisieren langfristig eine bärische Tendenz. Eine Unterstützung befindet sich bei 96,57 (Tief vom 10.08.2013). Ein allmählicher Anstieg in Richtung des Hauptwiderstands bei 135,15 (Hoch vom 01.02.2002) scheint jetzt unwahrscheinlich. Ein Rückgang in Richtung der Unterstützung bei 93,79 (Tief vom 13.06.2013) wird erwartet.

Yann Quelell | Market Strategist
e-mail: yann.quelell@swissquote.ch

USD / CHF



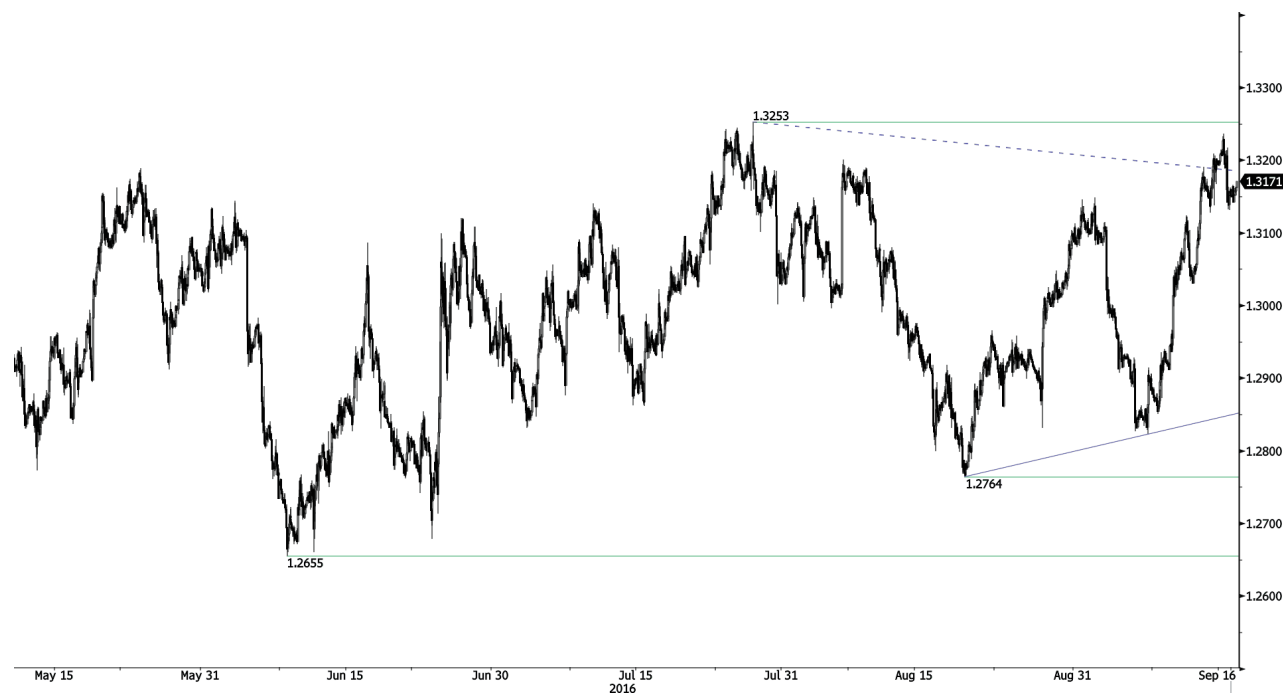
Abwärtsbewegung

- Das mittelfristige Momentum sieht für den USD/CHF uneinheitlich aus. Es gibt Phasen von starker und niedriger Volatilität, und das Paar scheint ohne Richtung zu sein. Eine stündliche Unterstützung befindet sich bei 0,9790 (Hoch vom 14.09.2016), während ein stündlicher Widerstand bei 0,9885 (Hoch vom 01.09.2016) liegt. Ein weiterer Widerstand befindet sich bei 0,9956 (Hoch vom 30.05.2016). Ein Rückgang in Richtung der Unterstützung bei 0,9632 (Tief vom 26.08.2016) wird erwartet.

- Langfristig handelt das Paar seit 2011 noch immer bereichsgebunden, trotz einiger Aufregungen, nachdem die SNB die CHF-Bindung an den EUR aufgehoben hatte. Eine stündliche Unterstützung liegt bei 0,8986 (Tief vom 30.01.2015). Die technische Struktur deutet dennoch eine langfristig bullische Tendenz an, seit sich der Franken im Januar 2015 vom Euro löste.

Yann Quelell | Market Strategist
e-mail: yann.quelell@swissquote.ch

USD / CAD



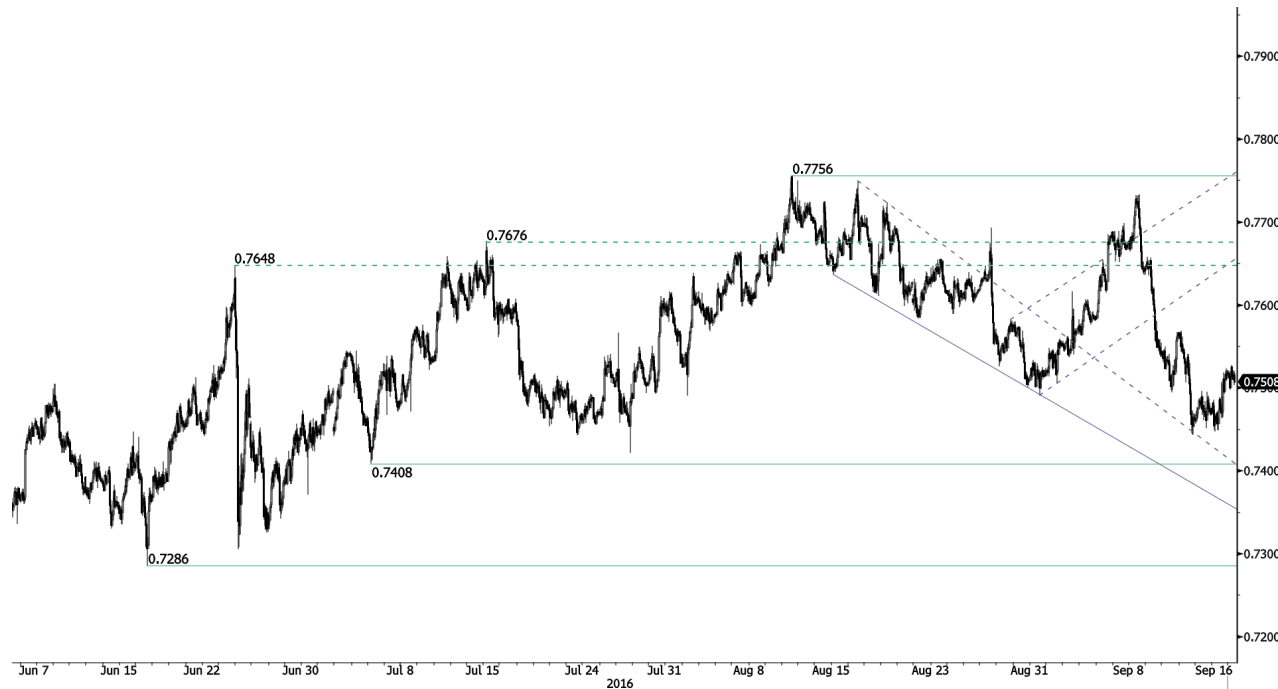
Kein Bruch des Widerstands bei 1,3253

- Nach dem Test des Widerstands bei 1,3253 (Hoch vom 27.07.2016) ist der USD/CAD zurückgefallen. Eine Unterstützung befindet sich bei 1,2823 (Tief vom 07.09.2016). Wir erwarten weitere Erholung.

- Langfristig befindet sich das Paar unter dem gleitenden 200-Tagesdurchschnitt. Ein wichtiger Widerstand befindet sich bei 1,4690 (Hoch vom 22.01.2003). Eine wichtigere Unterstützung liegt bei 1,2461 (Tief vom 16.03.2015). Die langfristige technische Struktur begünstigt eine bärische Tendenz.

Yann Quelell | Market Strategist
e-mail: yann.quelell@swissquote.ch

AUD / USD



Aufwärtskonsolidierung

- Der AUD/USD konsolidiert nach seiner Erholung. Die technische Struktur begünstigt jedoch eine Abwärtsbewegung. Ein wichtiger Widerstand befindet sich bei 0,7756 (Hoch vom 10.08.2016), während eine stündliche Unterstützung bei 0,7442 (Tief vom 13.09.2016) liegt. Wir erwarten weitere Schwäche.

- Langfristig erwarten wir, dass das Ende des aktuellen Abwärtstrends bestätigt wird. Eine wichtige Unterstützung liegt bei 0,6009 (Tief vom 31.10.2008). Ein Bruch des Widerstands bei 0,8295 (Hoch vom 15.01.2015) würde den Abwärtstrend aufheben.

Yann Quelell | Market Strategist
e-mail: yann.quelell@swissquote.ch

EUR / CHF



Konsolidierung

- Der EUR/CHF befindet sich oberhalb der Unterstützung bei 1,0900. Ein wichtiger Widerstand befindet sich bei 1,1037 (Hoch vom 24.06.2016), während eine Unterstützung bei 1,0826 (Tief vom 16.08.2016) liegt. Es scheint, dass der Verkaufsdruck um dieses Niveau wichtig ist. Nach dem Test des Widerstands bei 1,1000 erwarten wir weitere Schwäche.

- Langfristig ist die technische Struktur positiv. Ein Widerstand befindet sich bei 1,1200 (Hoch vom 04.02.2015). Angesichts des QE-Programms der EZB wird der EUR/CHF unter Verkaufsdruck wahrscheinlich bleiben. Unterstützungen liegen bei 1,0184 (Tief vom 28.01.2015) und 1,0082 (Tief vom 27.01.2015)

Yann Quelell | Market Strategist
e-mail: yann.quelell@swissquote.ch

EUR / JPY



Seitwärtsbewegung

- Der EUR/JPY hat sich erholt. Eine stündliche Unterstützung befindet sich bei 113,82 (Tief vom 07.09.2016), während eine wichtigere Unterstützung bei 112,32 (Tief vom 05.08.2016) liegt. Eine weitere Erholung in Richtung des Widerstands bei 116,37 (Hoch vom 02.09.2016) wird begünstigt, solange sich die Unterstützung bei 112,32 hält.

- Langfristig bestätigt die technische Struktur eine mittelfristige Abfolge niedrigerer Hochs und Tiefs. Der Widerstand bei 149,78 (Hoch vom 08.12.2014) hat die Aufwärtsbewegung von Juli 2012 wahrscheinlich begrenzt. Ein Rückgang in Richtung der Unterstützung bei 94,12 (Tief vom 24.07.2012) wird erwartet.

Yann Quelell | Market Strategist
e-mail: yann.quelell@swissquote.ch

EUR / GBP



Richtungslos

- Nach dem Bruch der oberen Grenze des Abwärtstrendkanals bewegt sich der EUR/GBP seitwärts. Ein wichtiger Widerstand befindet sich bei 0,8545 (Hoch vom 14.09.2016), während ein wichtiger Widerstand bei 0,8725 (Hoch vom 16.08.2016) liegt. Wir erwarten weitere Schwäche.
- Langfristig erholt sich das Paar von dem 2015 Tief. Die technische Struktur weist auf ein steigendes Aufwärtsmomentum hin. Das Paar befindet sich über dem gleitenden 200-Tagesdurchschnitt. Ein wichtiger Widerstand liegt bei 0,8815 (Hoch vom 25.02.2013).

Yann Queenn | Market Strategist
e-mail: yann.queenn@swissquote.ch

GOLD (in USD)



Fortsetzung des Rückgangs

- Gold ist nach dem Test des Widerstands bei 1358 (Hoch vom 16.08.2016) zurückgefallen. Ein wichtigerer Widerstand befindet sich bei 1375 (Hoch vom 06.07.2016). Eine weitere Erholung wird erwartet, solange sich die Unterstützung bei 1302 (Tief vom 01.09.2016) hält.
- Langfristig weist die technische Struktur auf ein steigendes Aufwärtsmomentum hin. Ein Bruch des Widerstands bei 1392 (17.03.2014) würde die bullische Tendenz bestätigen. Eine wichtige Unterstützung ist bei 1045 (Tief vom 05.02.2010) zu finden.

Yann Quelell | Market Strategist
e-mail: yann.quelell@swissquote.ch

SILBER (in USD)



Herausforderung des symmetrischen Dreiecks

- Silber ist zurückgefallen, was auf ein nachlassendes Kaufinteresse hinweist. Eine stündliche Unterstützung befindet sich bei 18,71 (Tief vom 12.09.2016). Ein stündlicher Widerstand liegt bei 20,49 (Hoch vom 10.08.2016), während ein wichtiger Widerstand bei 21,13 (Hoch vom 04.07.2016) zu finden ist. Wir erwarten weitere Erholung, solange sich die Unterstützung bei 18,19 hält.
- Langfristig befindet sich Silber in einem Aufwärtstrendkanal. Ein Widerstand befindet sich bei 25,11 (Hoch vom 28.08.2013), während eine wichtige Unterstützung bei 11,75 (20.04.2009) liegt.

Yann Quelell | Market Strategist
e-mail: yann.quelell@swissquote.ch

Rohöl (in USD)



Abwärtsbewegung

- Der Preis für Rohöl fällt weiter zurück. Ein stündlicher Widerstand liegt bei 47,75 (Hoch vom 08.09.2016). Ein Bruch dieses Widerstands würde auf ein nachhaltiges Kaufinteresse hinweisen. Eine stündliche Unterstützung liegt bei 43,00 (Tief vom 01.09.2016). Weitere Schwäche wird aufgrund der niedrigeren Volatilität erwartet.
- Langfristig gibt es Anzeichen für eine Erholung. Eine wichtige Unterstützung befindet sich bei 24,82 (13.11.2002). Der wichtige Widerstand bei 50,96 (Hoch vom 10.09.2015) wurde durchbrochen. Der Preis für Rohöl hält sich deutlich über dem 200-Tagesdurchschnitt. Eine weitere Erholung in Richtung 60,00 ist in diesem Jahr wahrscheinlich.

Yann Quelell | Market Strategist
e-mail: yann.quelell@swissquote.ch

DISCLAIMER

Auch wenn wir alle Anstrengungen unternommen haben, um sicherzustellen, dass die angegebenen und für die Recherche im Zusammenhang mit diesem Dokument verwendeten Daten verlässlich sind, gibt es keine Garantie dafür, dass diese Daten richtig sind. Die Swissquote Bank und ihre Tochtergesellschaften können keinerlei Haftung in Bezug auf Fehler oder Auslassungen oder in Bezug auf die Richtigkeit, Vollständigkeit oder Verlässlichkeit der hierin enthaltenen Informationen übernehmen. Dieses Dokument ist keine Empfehlung, Finanzprodukte zu verkaufen und/oder zu kaufen und darf nicht als Antrag und/oder Angebot gesehen werden, eine Transaktion abzuschliessen. Bei diesem Dokument handelt es sich um ein Dokument im Rahmen der Wirtschaftsforschung und es soll weder eine Anlageberatung noch einen Antrag auf den Handel mit Wertpapieren oder anderen Anlagearten bilden.

Auch wenn mit jeder Anlage ein gewisses Risiko verbunden ist, so können die Verlustrisiken beim Handel mit ausserbörslichen Forex-Kontrakten wesentlich sein. Falls Sie deshalb den Handel an diesem Markt in Betracht ziehen, sollten Sie sich den Risiken im Zusammenhang mit diesem Produkt bewusst sein, damit Sie vor der Anlage eine fundierte Entscheidung treffen können. Die hier dargestellten Materialien dürfen nicht als Handelsberatung oder -strategie verstanden werden. Swissquote Bank bemüht sich sehr, verlässliche, umfassende Informationen zu verwenden, wir geben jedoch keine Zusicherung, dass diese Informationen richtig oder vollständig sind. Zudem sind wir nicht verpflichtet, Sie zu informieren, wenn sich Meinungen oder Daten in diesem Material ändern. Alle in diesem Bericht genannten Kurse dienen allein der Information und sind keine Bewertungen von einzelnen Wertpapieren oder anderen Instrumenten.

Die Verteilung dieses Berichts darf nur im Rahmen der dafür geltenden Gesetzgebung stattfinden. Keine Aussage in diesem Bericht ist eine Zusicherung, dass eine Anlagestrategie oder hierin enthaltene Empfehlung für die individuellen Umstände des Empfängers geeignet oder passend ist oder bildet anderweitig eine persönliche Empfehlung. Der Bericht wird alleinig zu Informationszwecken veröffentlicht, ist keine Werbung und darf nicht als Antrag zum Kauf oder Verkauf von Wertpapieren oder damit verbundenen Finanzinstrumenten in einer Gerichtsbarkeit gesehen werden. Es wird keine Zusicherung oder Garantie, gleich ob explizit oder implizit, in Bezug auf die Richtigkeit, Vollständigkeit oder Verlässlichkeit der hierin enthaltenen Informationen gegeben, mit Ausnahme in Bezug auf Informationen im Zusammenhang mit der Swissquote Bank, seinen Tochtergesellschaften und verbundenen Unternehmen; der Bericht beabsichtigt ebenso wenig, eine vollständige Stellungnahme oder Zusammenfassung zu/von den im Bericht genannten Wertpapieren, Märkten oder Entwicklungen zu bieten. Swissquote Bank verpflichtet sich nicht, dass Anleger Gewinne erhalten werden und teilt mit den Anlegern keine Anlagegewinne oder übernimmt die Haftung für Anlageverluste. Anlagen sind mit Risiken verbunden und die Anlagen sollten beim Treffen ihrer Anlageentscheidungen vorsichtig sein. Dieser Bericht darf von den Empfängern nicht als Ersatz für ihre eigene Beurteilung verstanden werden. Alle in diesem Bericht genannten Meinungen dienen allein Informationszwecken und können sich ändern, ohne dass dies mitzuteilen ist; sie können sich zudem von den Meinungen, die durch andere Geschäftsbereiche oder Gruppen der Swissquote Bank ausgedrückt werden unterscheiden oder diesen widersprechen, da unterschiedliche Annahmen und Kriterien verwendet werden. Swissquote Bank ist auf Grundlage dieses Berichts nicht gebunden oder haftet nicht im Zusammenhang mit diesem Bericht für eine Transaktion, ein Ergebnis, einen Gewinn oder Verlust, weder vollständig noch teilweise.

Research wird die Berichterstattung alleinig nach Ermessen des Swissquote Bank Strategy Desks starten, aktualisieren und einstellen. Die hierin enthaltene Analyse basiert auf zahlreichen Annahmen. Unterschiedliche Annahmen könnten zu wesentlich anderen Ergebnissen führen. Der/die für die Erstellung dieses Berichts verantwortliche(n) Analyst(en) kann/können mit Mitarbeitern von Trading Desk, Verkäufern oder anderen Kreisen zusammenarbeiten, um die Marktinformationen zu erfassen, zusammenzufassen und auszulegen. Swissquote Bank ist nicht verpflichtet, die hierin enthaltenen Informationen zu aktualisieren oder auf dem neuesten Stand zu halten und haftet nicht im Zusammenhang mit diesem Bericht für ein Ergebnis, einen Gewinn oder Verlust, weder vollständig noch teilweise.

Swissquote Bank verbietet ausdrücklich die vollständige oder teilweise Weitergabe dieses Materials ohne die schriftliche Genehmigung der Swissquote Bank und die Swissquote Bank übernimmt keinerlei Haftung für die Handlungen von dritten Parteien in dieser Hinsicht. © Swissquote Bank 2014. Alle Rechte vorbehalten.