

ЕЖЕДНЕВНЫЙ ТЕХНИЧЕСКИЙ ОБЗОР РЫНКА

8 сентября 2016 г.

EUR / USD



Среднесрочный бычий

- Пара EUR/USD в настоящий момент консолидируется после резкого роста вслед за несколькими отскоками от уровня поддержки на часовом графике на отметке 1,1123 (минимум 31.08.2016 г.). Похоже на то, что избыточный спрос важен вблизи этого уровня. Уровень ключевого сопротивления задан отметкой 1,1352 (максимум 23.08.2016 г.), а затем отметкой 1,1428 (максимум 23.06.2016 г.). Сильный уровень поддержки находится на отметке 1,1046 (минимум 05.08.2016 г.).

- До тех пор, пока удерживается уровень сопротивления на отметке 1,1714 (максимум 24.08.2015 г.), в долгосрочной перспективе техническая структура будет благоприятной для очень долгосрочного медвежьего уклона. Пара торгуется в диапазоне с начала 2015 г. Сильный уровень поддержки задан отметкой 1,0458 (минимум 16.03.2015 г.). Тем не менее, нынешняя техническая структура с декабря прошлого года предполагает постепенный рост.

Yann Quelell | Market Strategist
e-mail: yann.quelell@swissquote.ch

GBP / USD



Продолжительная тенденция отсутствует

- Пара GBP/USD консолидируется ниже после пробития уровня сопротивления, заданного верхней границей восходящего коридора. Уровень ключевого сопротивления находится на отметке 1,3534 (максимум 29.06.2016 г.). Последний существенный минимум был зафиксирован на отметке 1,2866 (минимум 15.08.2016 г.). Ближайший уровень поддержки на часовом графике находится на отметке 1,3253 (минимум 02.09.2016 г.). Мы ожидаем увидеть дальнейшее повышательное давление.

- Долгосрочная техническая картина ещё более негативна с тех пор, как "Брексит" открыл путь для дальнейшего снижения. Долгосрочный уровень поддержки, заданный отметкой 1,0520 (01.03.85 г.), представляет собой подходящую цель. Долгосрочный уровень сопротивления находится на отметке 1,5018 (24.06.2015 г.) и указал бы на долгосрочный разворот негативного тренда. Тем не менее, на данный момент это крайне маловероятно.

Yann Quelell | Market Strategist
e-mail: yann.quelell@swissquote.ch

USD / JPY



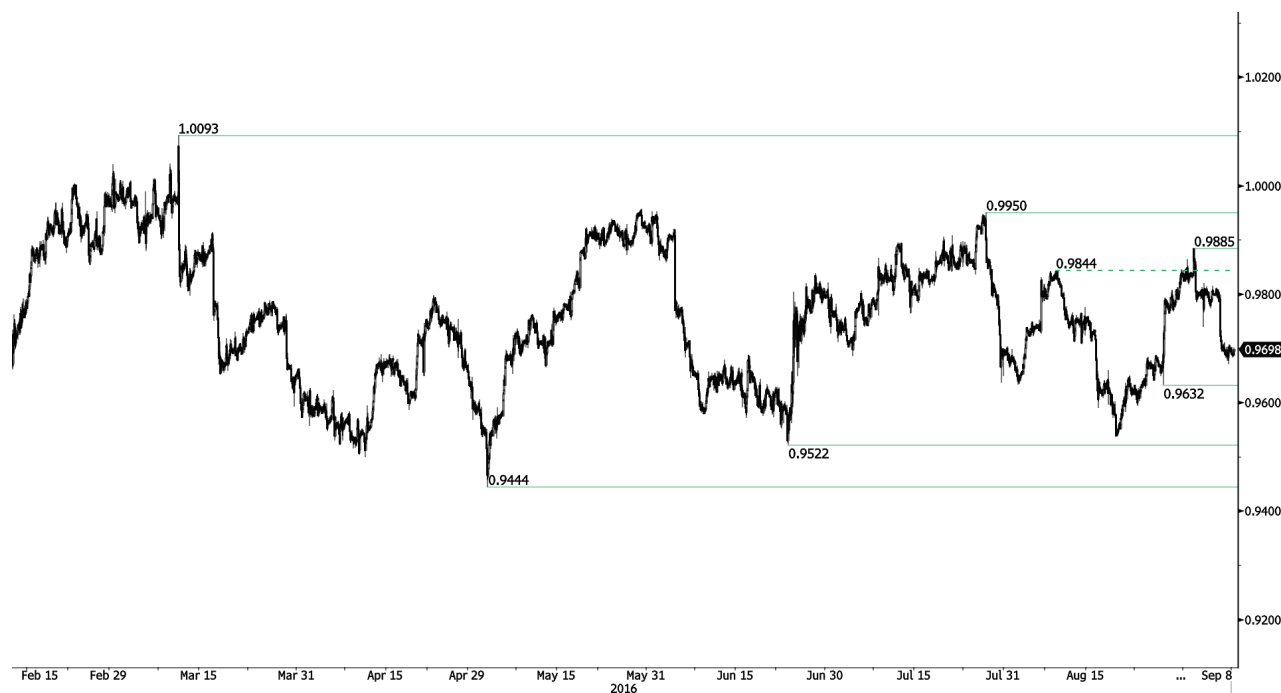
Избыточное предложение сохраняется

- Пара USD/JPY демонстрирует незначительное снижение. Сильный уровень сопротивления задан отметкой 104,32 (максимум 02.09.2016 г.). Уровень поддержки на часовом графике находится на отметке 101,21 (минимум 07.09.2016 г.). Ключевой уровень поддержки расположен на отметке 99,02 (минимум 24.06.2016 г.). Мы считаем вероятным дальнейший медвежий уклон.

- Мы считаем, что благоприятным является долгосрочный медвежий уклон. Уровень поддержки теперь задан отметкой 96,57 (минимум 10.08.2013 г.). Постепенный рост к основному уровню сопротивления на отметке 135,15 (максимум 01.02.2002 г.) кажется крайне маловероятным. Мы ожидаем увидеть дальнейшее снижение к уровню поддержки на отметке 93,79 (минимум 13.06.2013 г.).

Yann Quelell | Market Strategist
e-mail: yann.quelell@swissquote.ch

USD / CHF



Цель – уровень поддержки на отметке 0,9632

- Среднесрочный импульс пары USD/CHF явно разнонаправленный. Есть периоды с высокой и с низкой волатильностью, и похоже, что пара торгуется в разных направлениях. Уровень поддержки на отметке 0,9739 (минимум 02.09.2016 г.) был пробит. Уровень сопротивления на часовом графике задан отметкой 0,9885 (максимум 01.09.2016 г.). Следующий уровень сопротивления находится на отметке 0,9956 (максимум 30.05.2016 г.). Мы ожидаем увидеть дальнейшее ослабление.

- В долгосрочной перспективе пара по-прежнему торгуется в диапазоне с 2011 г., несмотря на паническую ситуацию вокруг франка, когда ШНБ отказался от фиксированного курса CHF. Ключевой уровень поддержки находится на отметке 0,8986 (минимум 30.01.2015 г.). Тем не менее, техническая структура является благоприятной для долгосрочного бычьего уклона с момента отказа от поддержки курса в январе 2015 г.

Yann Quelell | Market Strategist
e-mail: yann.quelell@swissquote.ch

USD / CAD



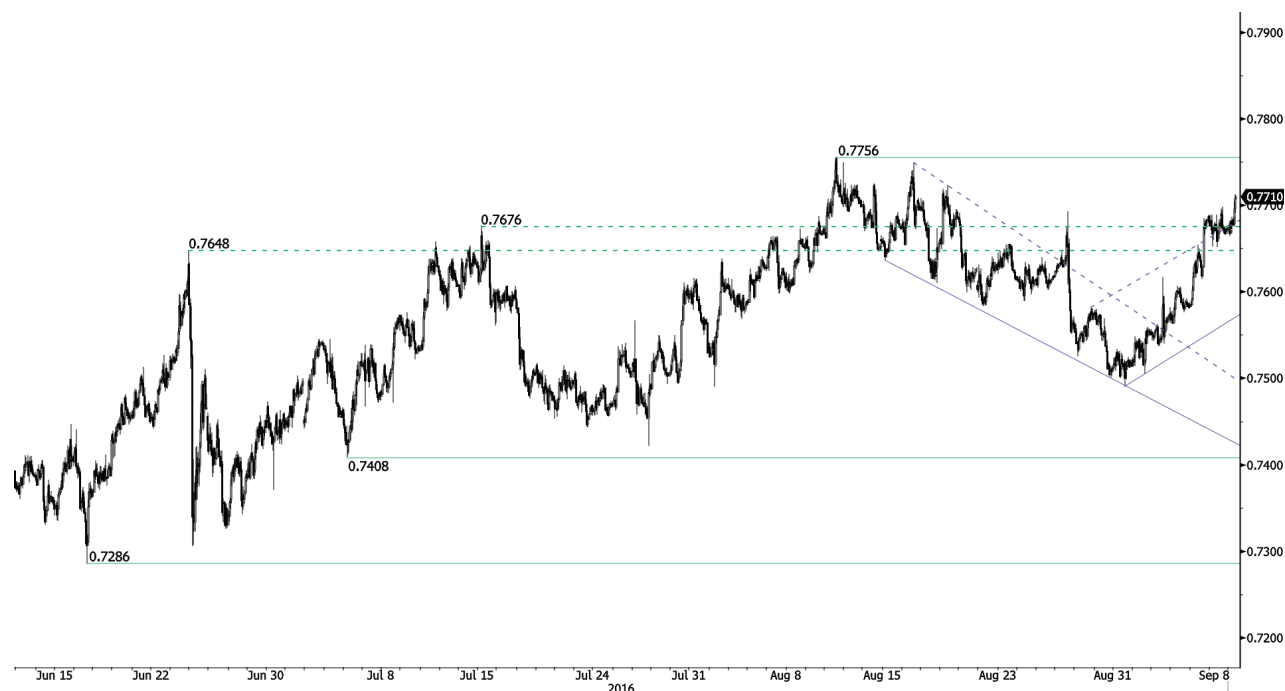
Разнонаправленное движение

- Пара USD/CAD торгуется разнонаправленно. Тем не менее, пара уходит от отметки 1,3000. Пара совершает отскок вблизи отметки 1,2800 (минимум 07.09.2016 г.). Более сильный уровень поддержки находится на отметке 1,2764 (минимум 18.08.2016 г.). Уровень ключевого сопротивления находится на отметке 1,3253 (максимум 27.07.2016 г.).

- Что касается долгосрочной перспективы, то пара по-прежнему торгуется ниже 200-дневной скользящей средней. Сильный уровень сопротивления находится на отметке 1,4690 (максимум 22.01.2016 г.). Долгосрочный уровень поддержки задан отметкой 1,2461 (минимум 16.03.2015 г.). Пара, вероятно, находится в фазе консолидации в рамках нового долгосрочного снижения.

Yann Quelell | Market Strategist
e-mail: yann.quelell@swissquote.ch

AUD / USD



Цель – уровень сопротивления на отметке 0,7756

- Пара AUD/USD продолжает продвигаться вверх. Краткосрочная техническая структура явно указывает на бычий импульс. Уровень ключевого сопротивления находится на отметке 0,7756 (максимум 10.08.2016 г.). Уровень поддержки на часовом графике находится на отметке 0,7490 (минимум 31.08.2016 г.).

- В долгосрочной перспективе мы ожидаем дальнейших сигналов, указывающих на окончание нынешнего нисходящего тренда. Ключевой уровень поддержки находится на отметке 0,6009 (минимум 31.10.2008 г.). Чтобы свести на нет наш долгосрочный медвежий обзор, необходимо пробить ключевой уровень сопротивления на отметке 0,8295 (максимум 15.01.2015 г.).

Yann Quelell | Market Strategist
e-mail: yann.quelell@swissquote.ch

EUR / CHF



Торгуется вблизи отметки 1,0900

- Пара EUR/CHF вошла в фазу консолидации. Уровень ключевого сопротивления по-прежнему находится на отметке 1,1037 (максимум 24.06.2016 г.), тогда как уровень поддержки находится на отметке 1,0826 (минимум 16.08.2016 г.). Мы продолжаем считать, что избыточное предложение очень важно на этом уровне. Мы ожидаем увидеть продолжительное ослабление.

- В долгосрочной перспективе техническая структура будет положительной. Уровень сопротивления находится на отметке 1,1200 (максимум 04.02.2015 г.). Тем не менее, существует вероятность, что программа количественного смягчения ЕЦБ станет причиной устойчивого избыточного предложения EUR, что окажет давление на EUR/CHF. Уровни поддержки находятся на отметках 1,0184 (минимум 28.01.2015 г.) и 1,0082 (минимум 27.01.2015 г.).

Yann Quelell | Market Strategist
e-mail: yann.quelell@swissquote.ch

EUR / JPY



Дрейфует выше

- Пара EUR/JPY консолидируется. Уровень поддержки на часовом графике задан отметкой 113,82 (минимум 07.09.2016 г.). Более сильный уровень поддержки расположен на отметке 112,32 (минимум 05.08.2016 г.). Ключевой уровень поддержки находится на отметке 110,83 (минимум 06.07.2016 г.). Мы ожидаем увидеть обновлённый покупательский спрос до тех пор, пока будет удерживаться уровень поддержки на отметке 112,32.

- В долгосрочной перспективе техническая структура подтверждает среднесрочную последовательность более низких максимумов и более низких минимумов. В результате, уровень сопротивления на отметке 149,78 (максимум 08.12.2014 г.), вероятно, обозначил окончание роста, начавшегося в июле 2012 г. Теперь открыта дорога к сильному уровню поддержки на отметке 94,12 (минимум 24.07.2012 г.).

Yann Quelell | Market Strategist
e-mail: yann.quelell@swissquote.ch

EUR / GBP



Покупательский спрос усиливается

- Пара EUR/GBP по-прежнему торгуется вблизи месячного минимума. Краткосрочная техническая структура по-прежнему отрицательная, несмотря на пробитие уровня сопротивления на часовом графике на отметке 0,8406 (максимум 05.09.2016 г.). Уровень ключевого сопротивления находится на отметке 0,8725 (максимум 16.08.2016 г.). Тем не менее, пара по-прежнему удерживается ниже отметки 0,8500. Это подтверждает базовый медвежий импульс пары.
- В долгосрочной перспективе пара восстанавливается после недавних минимумов 2015 года. Техническая структура указывает на нарастание восходящего импульса. Пара торгуется намного выше 200-дневной скользящей средней. Сильный уровень сопротивления находится на отметке 0,8815 (максимум 25.02.2013 г.).

Yann Queleonn | Market Strategist
e-mail: yann.queleonn@swissquote.ch

ЗОЛОТО (в USD)



Цель – уровень сопротивления на отметке 1358

- Золото движется к уровню сопротивления на отметке 1358 (максимум 16.08.2016 г.). Уровень ключевого сопротивления расположен на отметке 1375 (максимум 06.07.2016 г.). Мы ожидаем увидеть продолжительное бычье давление.

- В долгосрочной перспективе техническая структура указывает на нарастание восходящего импульса. Для подтверждения этого необходимо пробить отметку 1392 (17.03.2014 г.). Основной уровень поддержки находится на отметке 1045 (минимум 05.02.2010 г.).

Yann Quelell | Market Strategist
e-mail: yann.quelell@swissquote.ch

СЕРЕБРО (в USD)



Сильный покупательский спрос

- Избыточный спрос по серебру растёт. Уровень поддержки на часовом графике находится на отметке 18,19 (минимум 30.06.2016 г.). Уровень сопротивления на часовом графике задан отметкой 20,49 (максимум 10.08.2016 г.). Уровень ключевого сопротивления находится на отметке 21,13 (максимум 04.07.2016 г.). Ожидается дальнейшее укрепление.

- Что касается долгосрочной перспективы, серебро сейчас находится в восходящем тренде. Уровень сопротивления задан отметкой 25,11 (максимум 28.08.2013 г.). Сильный уровень поддержки находится на отметке 11,75 (20.04.2009 г.).

Yann Quelell | Market Strategist
e-mail: yann.quelell@swissquote.ch

Нефть (в USD)



Бычья консолидация

- По нефти в настоящий момент явно наблюдается медвежий импульс, несмотря на продолжающуюся бычью консолидацию. Сырьё совершило резкий отскок вверх. Уровень сопротивления на часовом графике находится на отметке 48,75 (максимум 19.08.2016 г.). Время перезагрузить медвежьи позиции. Уровень поддержки на часовом графике задан отметкой 43,00 (минимум 01.09.2016 г.).

- В долгосрочной перспективе нефть восстанавливается после резкого снижения, и признаки восстановления сильны в настоящий момент. Сильный уровень поддержки задан отметкой 24,82 (13.11.2002 г.), тогда как сильный уровень сопротивления на отметке 50,96 (максимум 09.10.2015 г.) был пробит. Нефть удерживается значительно выше 200-дневной скользящей средней. Ожидается, что нефть достигнет отметки 60 до конца года.

Yann Queleonn | Market Strategist
e-mail: yann.queleonn@swissquote.ch

ОГРАНИЧЕНИЕ ОТВЕТСТВЕННОСТИ

Несмотря на все усилия, приложенные для проверки надёжности данных, которые указаны и использованы в исследовании, лежащем в основе настоящего документа, нет никакой гарантии, что они верны. Swissquote Bank и его дочерние компании не несут никакой ответственности за любые ошибки или упущения, а также в отношении точности, полноты или достоверности информации, содержащейся в настоящем документе. Данный документ не представляет собой рекомендацию продавать и/или покупать какие-либо финансовые продукты и не должен рассматриваться как навязывание и/или предложение о заключении какой-либо сделки. Этот документ является частью экономических исследований и не предназначен выступать в качестве рекомендации о вложении денег, ведении операций с ценными бумагами или осуществлении любых других видов инвестиций. Хотя каждая инвестиция предусматривает некоторую степень риска, риск убытков, связанных с торговлей внебиржевыми валютными контрактами, может быть существенным. Поэтому, если вы собираетесь торговать на этом рынке, вы должны быть осведомлены о рисках, связанных с этим продуктом с тем, чтобы вы могли принять обоснованное решение до вложения средств. Материал, представленный здесь, не следует толковать как рекомендацию относительно торговли или стратегии. Swissquote Bank прилагает серьёзные усилия к тому, чтобы использовать надёжную, исчерпывающую информацию, но мы не делаем никаких заявлений о том, что она является точной или полной. Кроме того, у нас нет никаких обязательств по уведомлению вас об изменениях мнений или данных в этом материале. Любые цены, указанные в настоящем обзоре, приведены только в информационных целях и не являются оценками отдельных ценных бумаг или других инструментов.

Данный обзор подлежит распространению только при таких обстоятельствах, которые могут допускаться действующим законодательством. Ни один из пунктов настоящего обзора не является заявлением о том, что какая-либо инвестиционная стратегия или рекомендация, содержащаяся в данном документе, является подходящей или целесообразной для конкретных обстоятельств получателя или иным образом представляет собой личную рекомендацию. Обзор публикуется исключительно в информационных целях, не представляет собой рекламу и не должен быть истолкован как рекомендация или предложение о покупке или продаже каких-либо ценных бумаг или связанных с ними финансовых инструментов в любой юрисдикции. Не предоставляется никаких гарантий, явных или подразумеваемых, в отношении точности, полноты или надёжности информации, содержащейся в настоящем документе, за исключением информации, касающейся Swissquote Bank, его дочерних компаний и аффилированных лиц, и также этот обзор не предназначен представлять собой полное изложение или резюме ценных бумаг, рынков или событий, указанных в отчете. Swissquote Bank не гарантирует, что инвесторы получат прибыль, и не будет делиться с инвесторами какими-либо инвестиционными прибылями или нести ответственность за любые убытки от инвестиций. Инвестиции связаны с рисками и инвесторы должны проявлять осторожность при принятии инвестиционного решения. Обзор не должен рассматриваться получателями в качестве замены действия по их собственному усмотрению. Все мнения, высказываемые в данном обзоре, предназначены только для информационных целей, могут меняться без предварительного уведомления, и могут отличаться от мнений или противоречить мнениям, высказанным другими направлениями деятельности или группами Swissquote Bank в результате использования разных оценок и критериев. Swissquote Bank не несёт какой-либо ответственности или каких-либо обязательств в отношении результатов, прибыли или убытков от любых сделок, проведённых на основе этого обзора, в целом или частично. Отдел исследований будет начинать, обновлять и прекращать освещение исключительно по усмотрению Стратегического бюро Swissquote Bank. Анализ, содержащийся в настоящем документе, основан на многочисленных допущениях. Различные допущения могут привести к существенно различающимся результатам. Аналитик(и), отвечающий(е) за подготовку настоящего обзора, может(гут) взаимодействовать с персоналом управления торговыми операциями, торговым персоналом и другими участниками рынка с целью сбора, синтеза и анализа рыночной информации. Swissquote Bank не обязан обновлять и актуализировать информацию, содержащуюся в настоящем документе, и не несёт ответственности за результат, прибыль или убыток, основанный на этой информации, в целом или частично. Swissquote Bank особо запрещает распространение этого материала в целом или частично без письменного разрешения со стороны Swissquote Bank, и Swissquote Bank не несёт никакой ответственности за действия третьих лиц в этом отношении. © Swissquote Bank 2014. Все права защищены.