

ЕЖЕДНЕВНЫЙ ТЕХНИЧЕСКИЙ ОБЗОР РЫНКА

1 сентября 2016 г.

EUR / USD



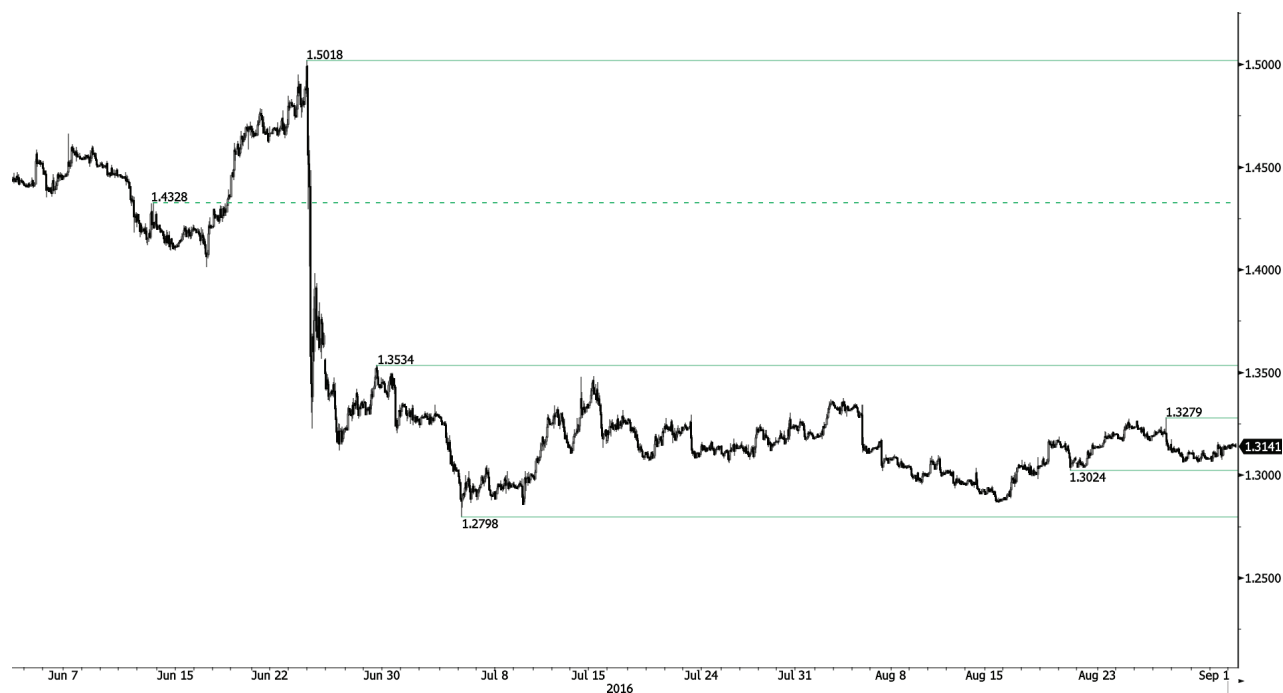
Ослабление

- EUR/USD продолжает постепенно снижаться после пробития восходящего коридора. Ключевые уровни сопротивления находятся на отметках 1,1352 (максимум 23.08.2016 г.) и 1,1428 (максимум 23.06.2016 г.). Уровень поддержки на часовом графике находится на отметке 1,1046 (минимум 05.08.2016 г.). Открыта дорога для дальнейшего снижения.

- До тех пор, пока удерживается уровень сопротивления на отметке 1,1714 (максимум 24.08.2015 г.), в долгосрочной перспективе техническая структура будет благоприятной для очень долгосрочного медвежьего уклона. Пара торгуется в диапазоне с начала 2015 г. Сильный уровень поддержки задан отметкой 1,0458 (минимум 16.03.2015 г.). Тем не менее, нынешняя техническая структура с декабря прошлого года предполагает постепенный рост.

Yann Quelell | Market Strategist
e-mail: yann.quelell@swissquote.ch

GBP / USD



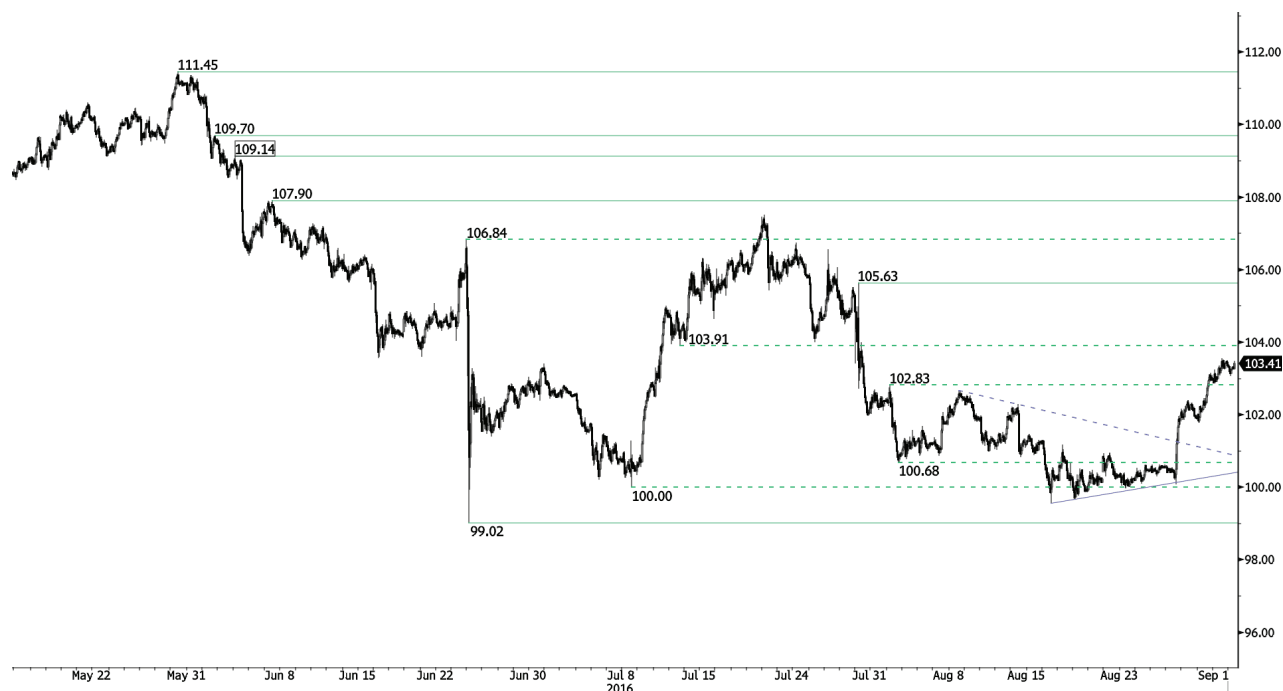
Торговля в диапазоне

- GBP/USD торгуется в пределах диапазона между уровнем сопротивления на часовом графике на отметке 1,3279 (максимум 26.08.2016 г.) и уровнем поддержки на часовом графике на отметке 1,3024 (минимум 19.08.2016 г.). Такая низкая волатильность может свидетельствовать о том, что избыточное предложение ослабевает.

- Долгосрочная техническая картина ещё более негативна с тех пор, как "Брексит" открыл путь для дальнейшего снижения. Долгосрочный уровень поддержки, заданный отметкой 1,0520 (01.03.85 г.), представляет собой подходящую цель. Долгосрочный уровень сопротивления находится на отметке 1,5018 (24.06.2015 г.) и указал бы на долгосрочный разворот негативного тренда. Тем не менее, на данный момент это крайне маловероятно.

Yann Quelell | Market Strategist
e-mail: yann.quelell@swissquote.ch

USD / JPY



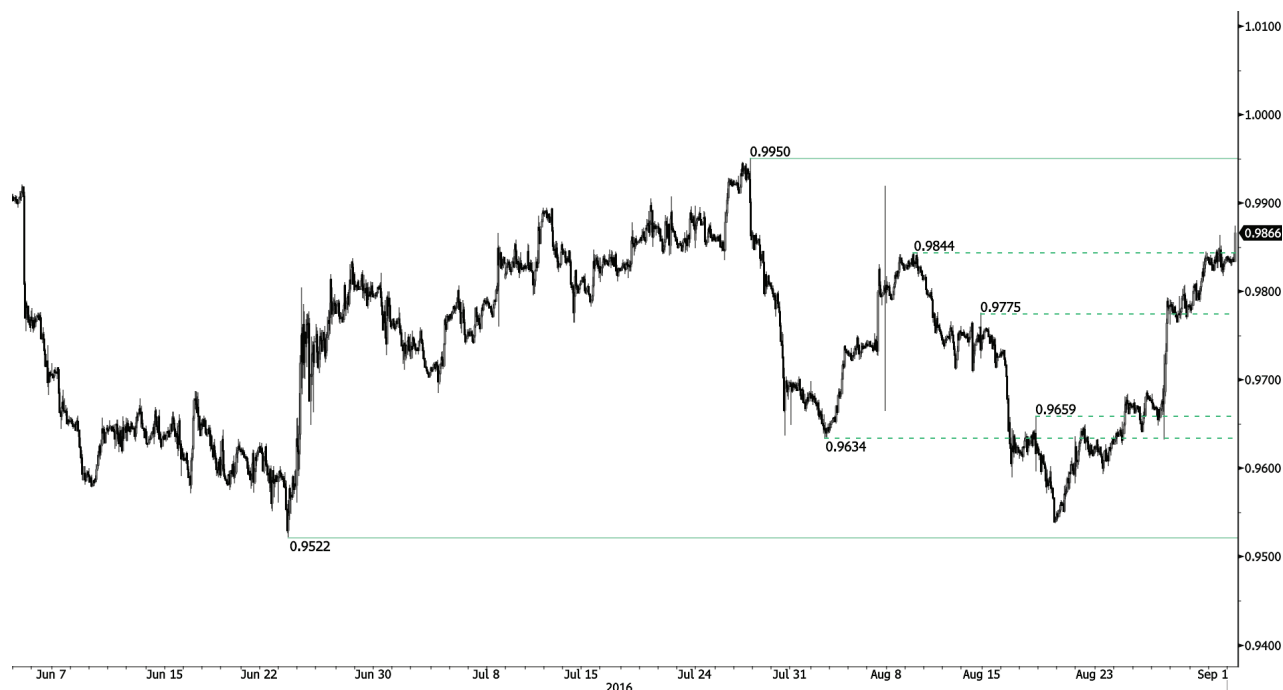
Продолжение роста

- USD/JPY продолжает расти после пробития уровня сопротивления на часовом графике на отметке 102,83 (максимум 02.08.2016 г.). Сильный уровень поддержки задан отметкой 99,02 (минимум 24.06.2016 г.). Мы ожидаем увидеть дальнейшее укрепление.

- Мы считаем, что благоприятным является долгосрочный медвежий уклон. Уровень поддержки теперь задан отметкой 96,57 (минимум 10.08.2013 г.). Постепенный рост к основному уровню сопротивления на отметке 135,15 (максимум 01.02.2002 г.) кажется крайне маловероятным. Мы ожидаем увидеть дальнейшее снижение к уровню поддержки на отметке 93,79 (минимум 13.06.2013 г.).

Yann Quelell | Market Strategist
e-mail: yann.quelell@swissquote.ch

USD / CHF



Устремилась к уровню сопротивления на отметке 0,9844

- USD/CHF продолжает постепенно расти. Определённо открыта дорога для дальнейшего укрепления. Уровни сопротивления на часовом графике находятся на отметках 0,9844 (максимум 09.08.2016 г.) и 0,9956 (максимум 30.05.2016 г.). Ключевой уровень поддержки задан отметкой 0,9522 (минимум 23.06.2016 г.). Мы ожидаем увидеть дальнейшее бычье движение.

- В долгосрочной перспективе пара по-прежнему торгуется в диапазоне с 2011 г., несмотря на паническую ситуацию вокруг франка, когда ШНБ отказался от фиксированного курса CHF. Ключевой уровень поддержки находится на отметке 0,8986 (минимум 30.01.2015 г.). Тем не менее, техническая структура является благоприятной для долгосрочного бычьего уклона с момента отказа от поддержки курса в январе 2015 г.

Yann Quelell | Market Strategist
e-mail: yann.quelell@swissquote.ch

USD / CAD



Покупательский спрос

- USD/CAD продолжает двигаться вверх. Техническая структура подтверждает более глубокий избыточный спрос. Уровни поддержки находятся на отметках 1,2832 (минимум 26.08.2016 г.) и 1,2764 (минимум 18.08.2016 г.).

- Что касается долгосрочной перспективы, то пара по-прежнему торгуется ниже 200-дневной скользящей средней. Сильный уровень сопротивления находится на отметке 1,4690 (максимум 22.01.2016 г.). Долгосрочный уровень поддержки задан отметкой 1,2461 (минимум 16.03.2015 г.). Пара, вероятно, находится в фазе консолидации в рамках нового долгосрочного снижения.

Yann Quelell | Market Strategist
e-mail: yann.quelell@swissquote.ch

AUD / USD



Движение в нисходящем коридоре

- Пара AUD/USD по-прежнему движется в пределах нисходящего коридора. Уровень поддержки на часовом графике на отметке 0,7490 (минимум 31.08.2016 г.) был пробит. Ключевой уровень сопротивления находится на отметке 0,7756 (максимум 10.08.2016 г.). Бычье пробитие оказалось ложным бычьим сигналом. Мы считаем вероятным дальнейшее ослабление.

- В долгосрочной перспективе мы ожидаем дальнейших сигналов, указывающих на окончание нынешнего нисходящего тренда. Ключевой уровень поддержки находится на отметке 0,6009 (минимум 31.10.2008 г.). Чтобы свести на нет наш долгосрочный медвежий обзор, необходимо пробить ключевой уровень сопротивления на отметке 0,8295 (максимум 15.01.2015 г.).

Yann Quelell | Market Strategist
e-mail: yann.quelell@swissquote.ch

EUR / CHF



Цель – уровень ключевого сопротивления на отметке 1,1037

- Импульс пары EUR/CHF действительно бычий. Уровень ключевого сопротивления находится на отметке 1,1037 (максимум 24.06.2016 г.). Существенный уровень поддержки находится на отметке 1,0794 (минимум 06.07.2016 г.). Мы продолжаем считать, что избыточное предложение, очень важно на этом уровне. Ожидаем увидеть дальнейшую консолидацию около отметки 1,1000.

- В долгосрочной перспективе техническая структура будет положительной. Уровень сопротивления находится на отметке 1,1200 (максимум 04.02.2015 г.). Тем не менее, существует вероятность, что программа количественного смягчения ЕЦБ станет причиной устойчивого избыточного предложения EUR, что окажет давление на EUR/CHF. Уровни поддержки находятся на отметках 1,0184 (минимум 28.01.2015 г.) и 1,0082 (минимум 27.01.2015 г.).

Yann Quelell | Market Strategist
e-mail: yann.quelell@swissquote.ch

EUR / JPY



Распродажа иены продолжается

- Пара EUR/JPY продолжает укрепляться после пробития уровня сопротивления на часовом графике на отметке 114,23 (максимум 21.08.2016 г.). Ключевой уровень поддержки находится на отметке 110,83 (минимум 06.07.2016 г.). Ближайший уровень поддержки находится на отметке 112,32 (минимум 05.08.2016 г.). Покупательский спрос кажется относительно существенным на данный момент. Мы ожидаем увидеть следующую фазу роста.

- В долгосрочной перспективе техническая структура подтверждает среднесрочную последовательность более низких максимумов и более низких минимумов. В результате, уровень сопротивления на отметке 149,78 (максимум 08.12.2014 г.), вероятно, обозначил окончание роста, начавшегося в июле 2012 г. Теперь открыта дорога к сильному уровню поддержки на отметке 94,12 (минимум 24.07.2012 г.).

Yann Quelell | Market Strategist
e-mail: yann.quelell@swissquote.ch

EUR / GBP



Резкое снижение

- EUR/GBP потеряла фигуру. Краткосрочная техническая структура изменилась на отрицательную. Уровень сопротивления на часовом графике находится на отметке 0,8724 (максимум 16.08.2016 г.), а уровень поддержки на часовом графике на отметке 0,8518 (минимум 10.08.2016 г.) был пробит, что подтверждает базовый медвежий импульс пары.

- В долгосрочной перспективе пара восстанавливается после недавних минимумов 2015 года. Техническая структура указывает на нарастание восходящего импульса. Пара торгуется намного выше 200-дневной скользящей средней. Сильный уровень сопротивления находится на отметке 0,8815 (максимум 25.02.2013 г.).

Yann Quelell | Market Strategist
e-mail: yann.quelell@swissquote.ch

ЗОЛОТО (в USD)



Тест отметки 1300 долларов

- Золото продолжает ослабевать и двигаться к отметке 1300. Текущие уровни всё ещё имеют хорошие точки входа для перезагрузки бычьих позиций. Ключевой уровень сопротивления находится на отметке 1375 (максимум 06.07.2016 г.). Ожидаем увидеть обновлённое бычье давление.

- В долгосрочной перспективе техническая структура указывает на нарастание восходящего импульса. Для подтверждения этого необходимо пробить отметку 1392 (17.03.2014 г.). Основной уровень поддержки находится на отметке 1045 (минимум 05.02.2010 г.).

Yann Quelell | Market Strategist
e-mail: yann.quelell@swissquote.ch

СЕРЕБРО (в USD)



Консолидация

- Избыточное предложение по серебру угастро. Уровень поддержки на часовом графике находится на отметке 18,19 (минимум 30.06.2016 г.). Уровень сопротивления на часовом графике находится на отметке 19,12 (максимум 23.08.2016 г.). Сильный уровень сопротивления находится на отметке 21,13 (максимум 04.07.2016 г.). Ожидается дальнейшая консолидация.

- Что касается долгосрочной перспективы, серебро сейчас находится в восходящем тренде. Уровень сопротивления задан отметкой 25,11 (максимум 28.08.2013 г.). Сильный уровень поддержки находится на отметке 11,75 (20.04.2009 г.).

Yann Quelell | Market Strategist
e-mail: yann.quelell@swissquote.ch

Нефть (в USD)



Медвежий

- По нефти в настоящий момент наблюдается новый медвежий импульс. Уровень сопротивления на часовом графике находится на отметке 48,75 (максимум 19.08.2016 г.). Пробитие уровня поддержки на часовом графике на отметке 45,84 (минимум 17.08.2016 г.) подтвердило более глубокое медвежье движение. Сырье нацелено на уровень сопротивления на отметке 43,31 (минимум 12.08.2016 г.). Время перезагрузить медвежьи позиции.

- В долгосрочной перспективе нефть восстанавливается после резкого снижения, и признаки восстановления сильны в настоящий момент. Сильный уровень поддержки задан отметкой 24,82 (13.11.2002 г.), тогда как сильный уровень сопротивления на отметке 50,96 (максимум 09.10.2015 г.) был пробит. Нефть удерживается значительно выше 200-дневной скользящей средней. Ожидается, что нефть достигнет отметки 60 до конца года.

Yann Quelell | Market Strategist
e-mail: yann.quelell@swissquote.ch

ОГРАНИЧЕНИЕ ОТВЕТСТВЕННОСТИ

Несмотря на все усилия, приложенные для проверки надёжности данных, которые указаны и использованы в исследовании, лежащем в основе настоящего документа, нет никакой гарантии, что они верны. Swissquote Bank и его дочерние компании не несут никакой ответственности за любые ошибки или упущения, а также в отношении точности, полноты или достоверности информации, содержащейся в настоящем документе. Данный документ не представляет собой рекомендацию продавать и/или покупать какие-либо финансовые продукты и не должен рассматриваться как навязывание и/или предложение о заключении какой-либо сделки. Этот документ является частью экономических исследований и не предназначен выступать в качестве рекомендации о вложении денег, ведении операций с ценными бумагами или осуществлении любых других видов инвестиций. Хотя каждая инвестиция предусматривает некоторую степень риска, риск убытков, связанных с торговлей внебиржевыми валютными контрактами, может быть существенным. Поэтому, если вы собираетесь торговать на этом рынке, вы должны быть осведомлены о рисках, связанных с этим продуктом с тем, чтобы вы могли принять обоснованное решение до вложения средств. Материал, представленный здесь, не следует толковать как рекомендацию относительно торговли или стратегии. Swissquote Bank прилагает серьёзные усилия к тому, чтобы использовать надёжную, исчерпывающую информацию, но мы не делаем никаких заявлений о том, что она является точной или полной. Кроме того, у нас нет никаких обязательств по уведомлению вас об изменениях мнений или данных в этом материале. Любые цены, указанные в настоящем обзоре, приведены только в информационных целях и не являются оценками отдельных ценных бумаг или других инструментов.

Данный обзор подлежит распространению только при таких обстоятельствах, которые могут допускаться действующим законодательством. Ни один из пунктов настоящего обзора не является заявлением о том, что какая-либо инвестиционная стратегия или рекомендация, содержащаяся в данном документе, является подходящей или целесообразной для конкретных обстоятельств получателя или иным образом представляет собой личную рекомендацию. Обзор публикуется исключительно в информационных целях, не представляет собой рекламу и не должен быть истолкован как рекомендация или предложение о покупке или продаже каких-либо ценных бумаг или связанных с ними финансовых инструментов в любой юрисдикции. Не предоставляется никаких гарантий, явных или подразумеваемых, в отношении точности, полноты или надёжности информации, содержащейся в настоящем документе, за исключением информации, касающейся Swissquote Bank, его дочерних компаний и аффилированных лиц, и также этот обзор не предназначен представлять собой полное изложение или резюме ценных бумаг, рынков или событий, указанных в отчете. Swissquote Bank не гарантирует, что инвесторы получат прибыль, и не будет делиться с инвесторами какими-либо инвестиционными прибылями или нести ответственность за любые убытки от инвестиций. Инвестиции связаны с рисками и инвесторы должны проявлять осторожность при принятии инвестиционного решения. Обзор не должен рассматриваться получателями в качестве замены действия по их собственному усмотрению. Все мнения, высказываемые в данном обзоре, предназначены только для информационных целей, могут меняться без предварительного уведомления, и могут отличаться от мнений или противоречить мнениям, высказанным другими направлениями деятельности или группами Swissquote Bank в результате использования разных оценок и критериев. Swissquote Bank не несёт какой-либо ответственности или каких-либо обязательств в отношении результатов, прибыли или убытков от любых сделок, проведённых на основе этого обзора, в целом или частично. Отдел исследований будет начинать, обновлять и прекращать освещение исключительно по усмотрению Стратегического бюро Swissquote Bank. Анализ, содержащийся в настоящем документе, основан на многочисленных допущениях. Различные допущения могут привести к существенно различающимся результатам. Аналитик(и), отвечающий(е) за подготовку настоящего обзора, может(гут) взаимодействовать с персоналом управления торговыми операциями, торговым персоналом и другими участниками рынка с целью сбора, синтеза и анализа рыночной информации. Swissquote Bank не обязан обновлять и актуализировать информацию, содержащуюся в настоящем документе, и не несёт ответственности за результат, прибыль или убыток, основанный на этой информации, в целом или частично. Swissquote Bank особо запрещает распространение этого материала в целом или частично без письменного разрешения со стороны Swissquote Bank, и Swissquote Bank не несёт никакой ответственности за действия третьих лиц в этом отношении. © Swissquote Bank 2014. Все права защищены.