

DENNÍ TECHNICKÁ ANALÝZA

1. září 2016

EUR / USD



Oslabuje.

- EUR/USD se po prolomení vzestupného trendového kanálu dál sune níž. Klíčovou rezistenci najdete na 1.1352 (max 23/08/2016), dále na 1.1428 (max 23/06/2016). Hodinový support se nachází na 1,1046. Cesta je doširoka otevřena dalšímu poklesu.

- Z dlouhodobého pohledu naznačuje technická formace medvědí směr, pokud se rezistence na 1.1714 (max 4/08/2015) udrží. Pár se od začátku roku 2015 obchoduje v pásmu. Silný support se nachází na 1.0458 (min 16/03/2015). Současná technická formace naznačuje od prosince postupný růst..

Yann Queleonn | Market Strategist
e-mail: yann.queleonn@swissquote.ch

GBP / USD



Obchoduje se v pásmu.

- GBP/USD se obchoduje v pásmu mezi hodinovou rezistencí na 1.3379 (max 26/08/2016) a hodinovým supportem na 1.3024 (min 19/08/2016). Nízká volatilita může naznačovat, že prodejní tlaky slábnou

- Dlouhodobá technická formace vypadá po hlasování o brexitu ještě negativněji a dláždí cestu k dalšímu poklesu. Dlouhodobý support na 1.0520 (01/03/85) představuje slušný cíl. Dlouhodobou rezistenci najdete na 1.5018 (24/06/2015) a naznačí dlouhodobý vzrůst v negativním trendu. Ten je ale momentálně velmi nepravděpodobný.

Yann Quelell | Market Strategist
e-mail: yann.quelell@swissquote.ch

USD / JPY

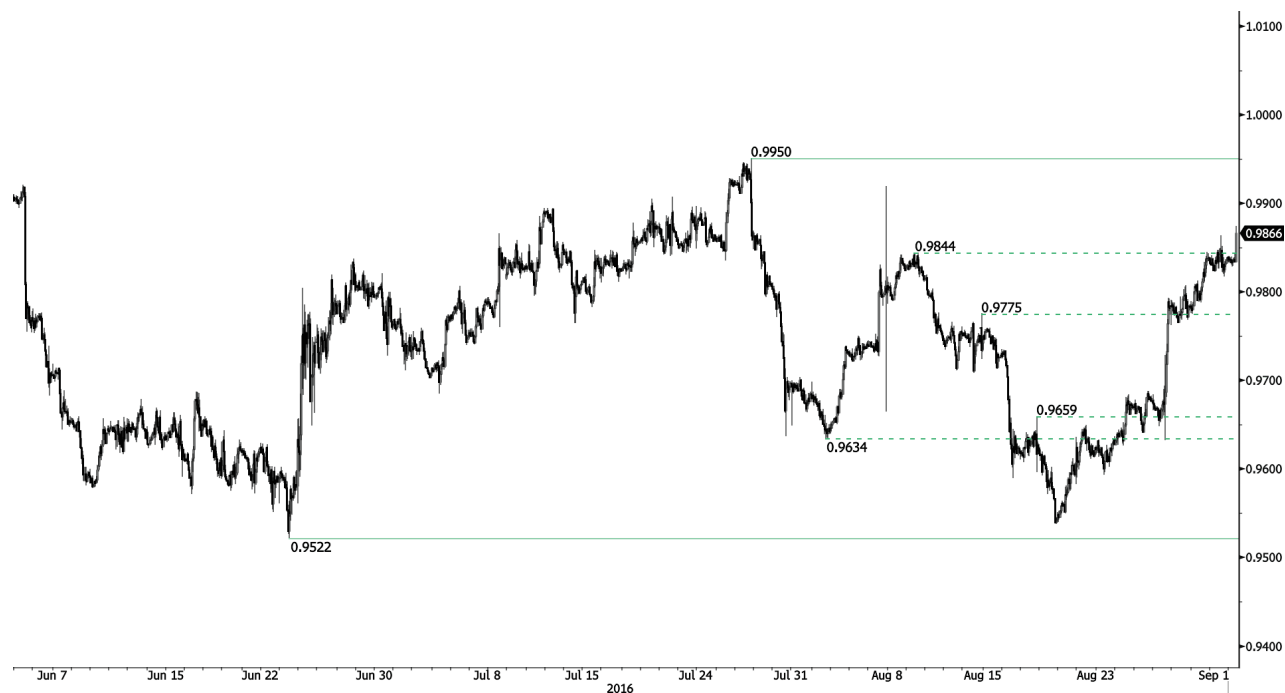


Vzestup pokračuje.

- USD/JPY po prolomení hodinové rezistence na 102.83 (max 02/08/2016) dál stoupá. Silný support najdete na 99.02 (min 24/06/2016). Očekává se další posilování.
- Očekáváme dlouhodobý medvědí směr. Support se nyní nachází na 96,57 (min 10/08/2013). Pozvolný vzestup k hlavní rezistenci na 135.15 (max 01/02/2002) je nyní velmi nepravděpodobný. Očekává se pokles k supportu na 93.79 (min 13/06/2013).

Yann Queleenn | Market Strategist
e-mail: yann.queleenn@swissquote.ch

USD / CHF

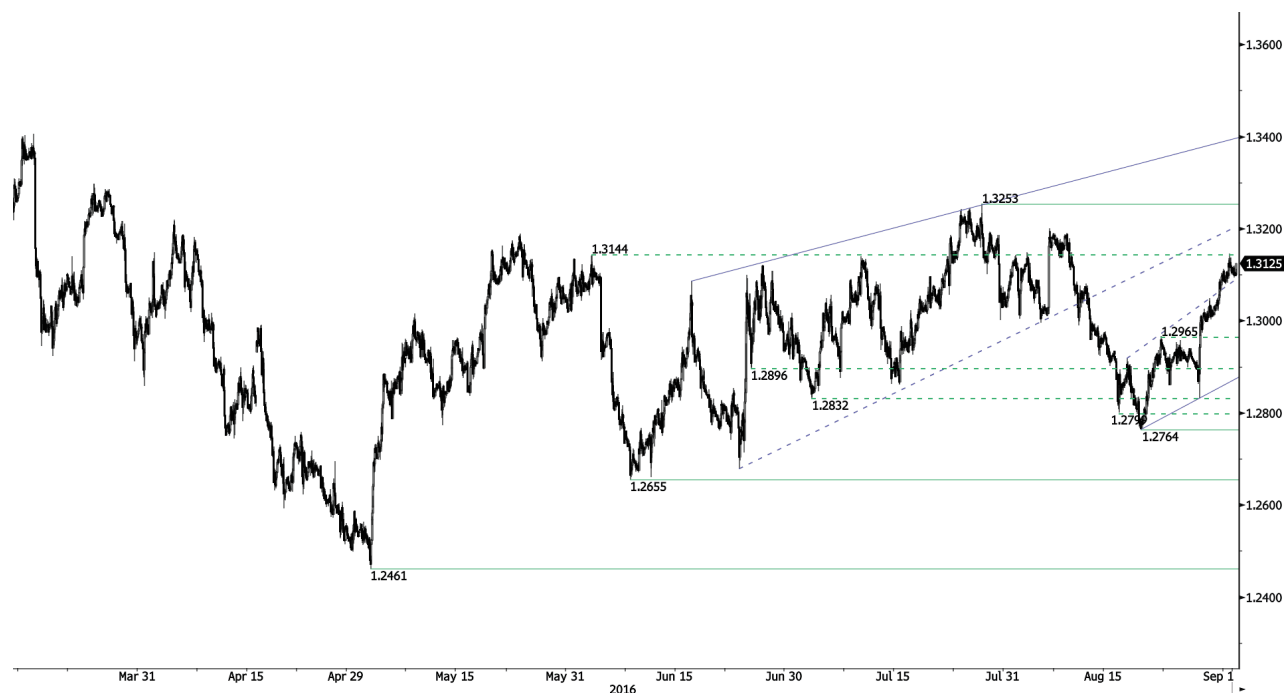


Míří k rezistenci na 0.9844.

- USD/CHF se dál tlačí výš. Cesta je doširoka otevřena dalšímu posilování. Hodinová rezistence se nachází na 0.9844 (max 09/08/2016) a na 0.9956 (max 30/05/2016). Klíčový support najdete na 0.9522 (min 23/06/2016). Očekává se další byčí pohyb.
- Z dlouhodobého pohledu pár od roku 2011 stále obchoduje v pásmu, i přes bouři po zásah SNB. Klíčový support se nachází na 0.8986 (min 30/01/2015). Technická formace naznačuje od uvolnění v lednu 2015 dlouhodobý byčí směr.

Yann Quelell | Market Strategist
e-mail: yann.quelell@swissquote.ch

USD / CAD



Nákupní zájem.

- USD/CAD se dál tlačí výš. Technická formace potvrzuje hlubší nákupní zájem. Supporty najdete na 1.2832 (min 26/08/2016) a na 1.2764 (min 18/08/2016).

- Z dlouhodobého pohledu se pár nyní obchoduje hodně pod 200 denním klouzavým průměrem. Silná rezistence se nachází na 1.4690 (max 22/01/2016). Dlouhodobý support se nachází na 1.2461 (min 16/03/2015). Pár zřejmě konsoliduje v novém dlouhodobém sestupu.

Yann Quelell | Market Strategist
e-mail: yann.quelell@swissquote.ch

AUD / USD



Pohyb v sestupném kanálu.

- AUD/USD je stále v sestupném kanálu. Hodinový support se nachází na 0.7490 (min 31/08/2016) a klíčovou rezistenci najdete na 0.7756 (max 10/08/2016). Prolomení bylo falešným byčím signálem, očekává se další oslabení,
- Z dlouhodobé perspektivy očekáváme náznaky ukončení současného klesajícího trendu. Klíčový support se nachází na 0.6009 (min 31/10/2008). Ke zvrácení dlouhodobého medvědího výhledu je nutné prolomení klíčové rezistence na 0.8295 (max 15/01/2015).

Yann Quelell | Market Strategist
e-mail: yann.quelell@swissquote.ch

EUR / CHF



Míří ke klíčové rezistenci na 1.1037.

- EUR/CHF - momentum je opravdu býčí. Klíčová rezistence se nachází na 1.1037 (max 24/06/2016). Výrazný support se nachází na 1.0794 (min 06/07/2016). Stále si myslíme, že prodejní tlaky jsou na této úrovni velmi podstatné. Očekává se konsolidace kolem 1,1000.
- Dlouhodobě zůstane technická formace pozitivní. Rezistence se nachází na 1.1200 (max 04/02/2015). Program kvantitativního uvolňování ECB bude zřejmě důvodem přetrvávajících prodejních tlaků na euro, což by ho mohlo pár zatěžovat. Supporty se nacházejí na 1.0184 (min 28/01/2015) a 1.0082 (min 27/01/2015).

Yann Quelell | Market Strategist
e-mail: yann.quelell@swissquote.ch

EUR / JPY



Výprodej jenu pokračuje.

- EUR/JPY stále posiluje po prolomení hodinové rezistence na 114.23 (max 21/08/2016). Klíčový support se nachází na 110.83 (min 06/07/2016). Nejbližší support najdete na 112.32 (min 05/08/2016). Nákupní tlaky se momentálně zdají relativně značné. Očekává se další leg výš.
- Z dlouhodobého pohledu potvrzuje technická formace střednědobou sérii nižších maxim a nižších minim. Rezistence na 149.78 (max 08/12/2014) představuje zřejmě konec vzestupu, který začal v červenci 2012. Cesta je otevřena k silnému supportu na 94.12 (min 24/07/2012).

Yann Quelell | Market Strategist
e-mail: yann.quelell@swissquote.ch

EUR / GBP



Prudce klesá.

- EUR/GBP výrazně ztratil. EUR/GBP je zpátky pod 0.8600. Krátkodobá technická formace přechází na negativní. Hodinová rezistence se nachází na 0.8724 (max 16/08/2016). Hodinový support na 0.8518 (min 10/08/2016) byl prolomen, což potvrzuje převažující medvědí momentum páru.
- Z dlouhodobého hlediska se pár vzpamatovává z minim v roce 2015. Technická formace naznačuje rostoucí vzestupné momentum. Pár se obchoduje nad 200 DKP. Silná rezistence se nachází na 0.8815 (max 25/02/2013).

Yann Quelell | Market Strategist
e-mail: yann.quelell@swissquote.ch

ZLATO (v USD)



Testuje 1300 dolarů.

- Zlato nadále oslabuje, a testuje úroveň 1300. Aktuální úrovně jsou stále skvělým vstupem do byčích pozic. Klíčovou rezistencí najdete na 1375 (max 06/07/2016). Očekává se obnovení byčích tlaků.
- Z dlouhodobého pohledu technická formace naznačuje rostoucí vzestupné momentum. K potvrzení je nutné prolomení na 1392 (17/03/2014), Hlavní support najdete na 1045 (min 05/02/2010).

Yann Queleonn | Market Strategist
e-mail: yann.queleonn@swissquote.ch

STŘÍBRO (v USD)



Konsoliduje.

- Stříbro - prodejní tlaky se rozplynuly. Hodinový support je na 18.19 (min 30/06/2016). Hodinová rezistence se nachází na 19.12 (max 23/08/2016). Silná rezistence se nachází na 21.13 (max 04/07/2016). Očekává se další konsolidace.
- Z dlouhodobého hlediska je kov nyní ve vzestupném trendu. Rezistence se nachází na 25.11 (max 28/08/2013). Silný support se nachází na 11.75 (20/04/2009).

Yann Quelell | Market Strategist
e-mail: yann.quelell@swissquote.ch

Crude Oil (in USD)



Medvědí.

- Ropa vstoupila do nového medvědího momenta. Hodinová rezistence se zatím nachází na 48.75 (max 19/08/2016). Prolomení hodinového supportu na 45.84 (min 17/08/2016) by potvrdilo hlubší medvědí pohyb. Je na čase zaujmout medvědí pozice.
- Z dlouhodobého pohledu je ropa v prudkém poklesu, ale nyní vykazuje silné známky oživení. Silný support se nachází na 24.82 (13/11/2002), silnou rezistenci najdete na 50.96 (max 10/09/2015). Ropa se drží nad 200denním klouzavým průměrem. Očekává se, že před koncem roku dosáhne úroveň 60.

Yann Quelell | Market Strategist
e-mail: yann.quelell@swissquote.ch

DISCLAIMER

UPOZORNĚNÍ

Přes veskerou snahu zajistit, aby citované údaje a analyzovaná data, z nichž tento dokument vychází, byly spolehlivé, není možné garantovat jejich správnost a společnost Swissquote Bank ani její dceřiné společnosti neodpovídají za případné chyby nebo opominutí, ani za správnost, celistvost nebo spolehlivost uváděných informací. Tento dokument nezakládá podstatou doporučení pro prodej a/ nebo nákup jakýchkoli finančních produktů a nelze jej považovat za návrh a/nebo nabídku ke vstupu do jakékoli transakce. Tento materiál je ekonomickou analýzou a není míněn jako investiční doporučení, návrh na obchod s cennými papíry nebo jakoukoli jinou investici.

Každá investice zahrnuje určitou míru rizika, ale riziko ztráty při obchodování na mimoburzovních finančních trzích (Forex) je podstatné. Pokud uvažujete o obchodování na těchto trzích, měli byste si být tohoto rizika vědomi, abyste se před investováním dokázali kvalifikovaně rozhodnout. Předkládaný materiál nemá sloužit jako obchodní doporučení nebo strategie. Swissquote Bank se snaží pracovat se spolehlivými a ucelenými informacemi, ale netvrdíme, že jsou zcela přesné a kompletní. Není naší povinností informovat vás, pokud se názory nebo údaje uváděné v tomto materiálu mění. Ceny uváděné v této analýze slouží jen jako orientační informace a nepředstavují odhadovanou cenu cenných papírů nebo jiných finančních instrumentů.

Tuto analýzu lze distribuovat jen za podmínek povolených platnou legislativou. Nic v této analýze nezakládá tvrzení, že kterákoli z obchodních strategií nebo doporučení odpovídají individuálním podmínkám příjemce a nejsou ani jinak míněny jako osobní doporučení. Tato analýza je zveřejněna výhradně k informačním účelům, nejedná se o reklamu a není míněna jako návod nebo nabídka ke koupi nebo prodeji jakýchkoli cenných papírů nebo jiných finančních instrumentů v rámci jakékoli jurisdikce..

V souvislosti se spolehlivostí, úplností nebo přesností informací uváděných v tomto materiálu se neposkytují žádné záruky, s výjimkou informací týkajících se Swissquote Bank, jejich dceřiných společností a poboček. Totéž se týká informací a přehledu o cenných papírech, trzích nebo vývoji uváděném v analýze. Swissquote Bank nezaručuje investorům zisk, nebude se podílet na zisku a nepřijímá zodpovědnost za případné ztráty. Investice zahrnují riziko a investoři by měli svá rozhodnutí činit prozíravě a uvážlivě. Příjemci této analýzy by ji v žádném případě neměli zaměňovat za uplatnění vlastního rozhodnutí. Všechny názory vyjádřené v této analýze slouží výhradně k informačním účelům, je možné je bez upozornění změnit a mohou se lišit od názorů jiných součástí Swissquote Bank nebo s nimi být v rozporu, pokud se liší v předpokladech a kritériích. Swissquote Bank neručí a nezodpovídá za žádné transakce, výsledky, zisky nebo ztráty vzniklé na základě této analýzy nebo jejích částí.

Analytický tým uvádí, aktualizuje nebo stahuje zprávy výhradně podle uvážení Strategy Desk Swissquote Bank. Předkládaná analýza vychází z mnoha předpokladů. Různé předpoklady a východiska mohou vést k odlišným závěrům. Analytici zodpovědní za přípravu tohoto materiálu mohou čerpat podklady od pracovníků trading desk, sales a dalších oddělení za účelem shromáždění, syntézy a interpretace informací o dění na trzích. Swissquote Bank není povinna aktualizovat informace obsažené v analýze a nezodpovídá za žádné důsledky, zisky nebo ztráty vycházející z těchto informací jako celku nebo jejích částí.

Swisquote Bank výslovně zakazuje jakoukoli redistribuci tohoto materiálu jako celku nebo jeho částí bez písemného souhlasu Swissquote Bank a nepřijímá žádnou odpovědnost za jakékoli jednání třetích stran konané v tomto ohledu. © Swissquote Bank 2014. Všechna práva vyhrazena.