

TAGESBERICHT

24. August 2016

EUR / USD



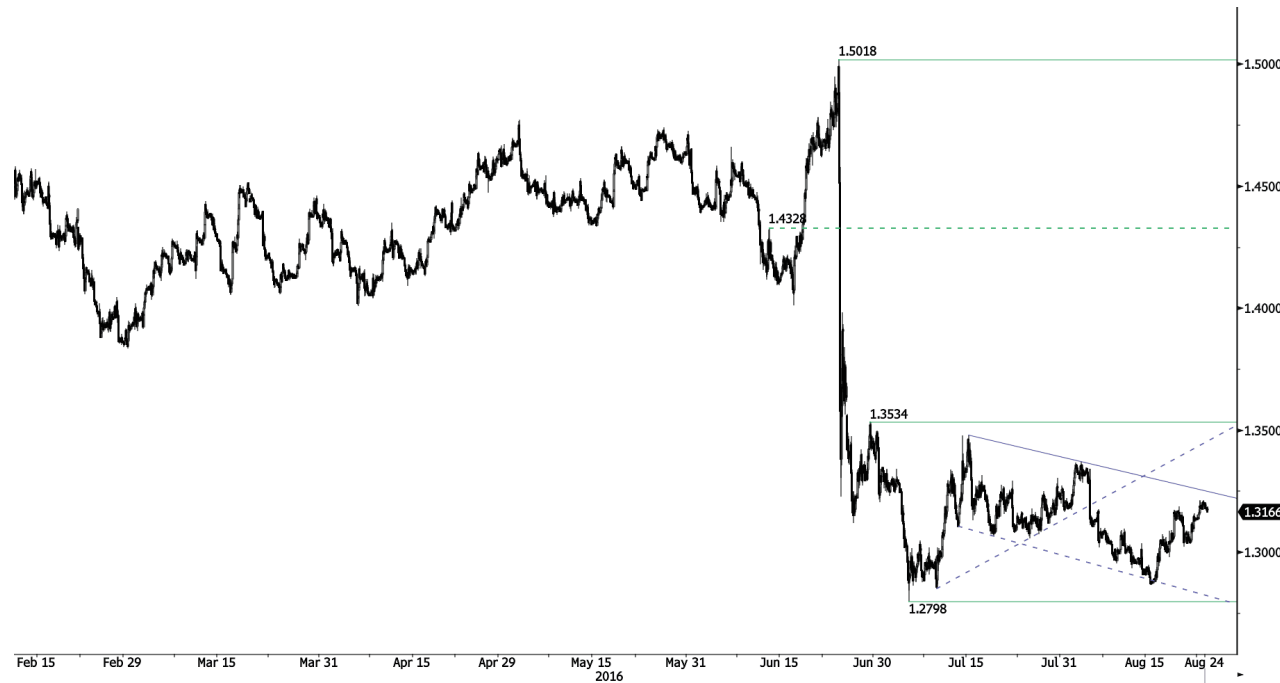
Kurzfristige Umkehr

- Der EUR/USD ist in Richtung der unteren Grenze des Aufwärtstrendkanals zurückgefallen. Die technische Struktur weist jedoch auf ein nachhaltiges Kaufinteresse hin. Ein wichtiger Widerstand befindet sich bei 1,1355 (Hoch vom 23.08.2016), während eine wichtige Unterstützung bei 1,1428 (Hoch vom 23.06.2016) liegt. Eine weitere stündliche Unterstützung ist bei 1,1286 zu finden. Eine weitere Erholung wird erwartet.

- Langfristig unterstützt die technische Struktur eine bärische Tendenz, solange sich der Widerstand bei 1,1714 (Hoch vom 24.08.2015) hält. Eine Unterstützung liegt bei 1,0458 (Tief vom 16.03.2015). Das Paar bewegt sich seit Anfang 2015 seitwärts. Doch die derzeitige technische Struktur seit dem letzten Dezember deutet auf einen allmählichen Anstieg hin.

Peter Rosenstreich | Head of Market Strategy
e-mail: Peter.Rosenstreich@swissquote.ch

GBP / USD

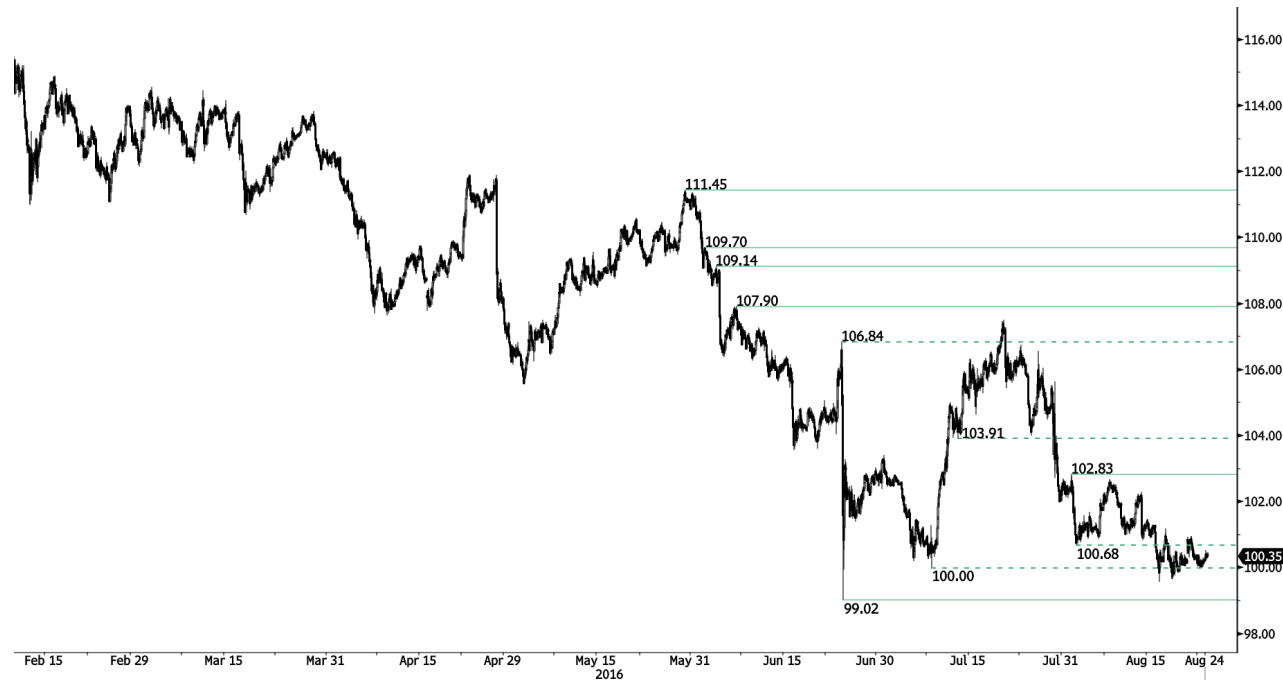


Pause

- Der GBP/USD legt eine Pause nahe der oberen Grenze des Abwärtstrendkanals ein. Die technische Struktur weist auf ein nachhaltiges mittelfristiges Abwärtsmomentum hin. Ein stündlicher Widerstand befindet sich bei 1,3372 (Hoch vom 03.08.2016), während eine stündliche Unterstützung bei 1,3024 (Tief vom 19.08.2016) liegt.
- Das langfristig technische Muster ist sogar noch negativer, nachdem der Brexit den Weg für weitere Rückgänge bereitet hat. Eine langfristige Unterstützung zeigt sich bei 1,0520 und scheint ein anvisierbares Ziel zu sein. Ein langfristiger Widerstand liegt bei 1,5018 (Hoch vom 24.06.2015) und würde eine langfristige Umkehr im negativen Trend darstellen. Doch dies scheint für den Moment noch ziemlich unwahrscheinlich zu sein.

Peter Rosenstreich | Head of Market Strategy
e-mail: Peter.Rosenstreich@swissquote.ch

USD / JPY

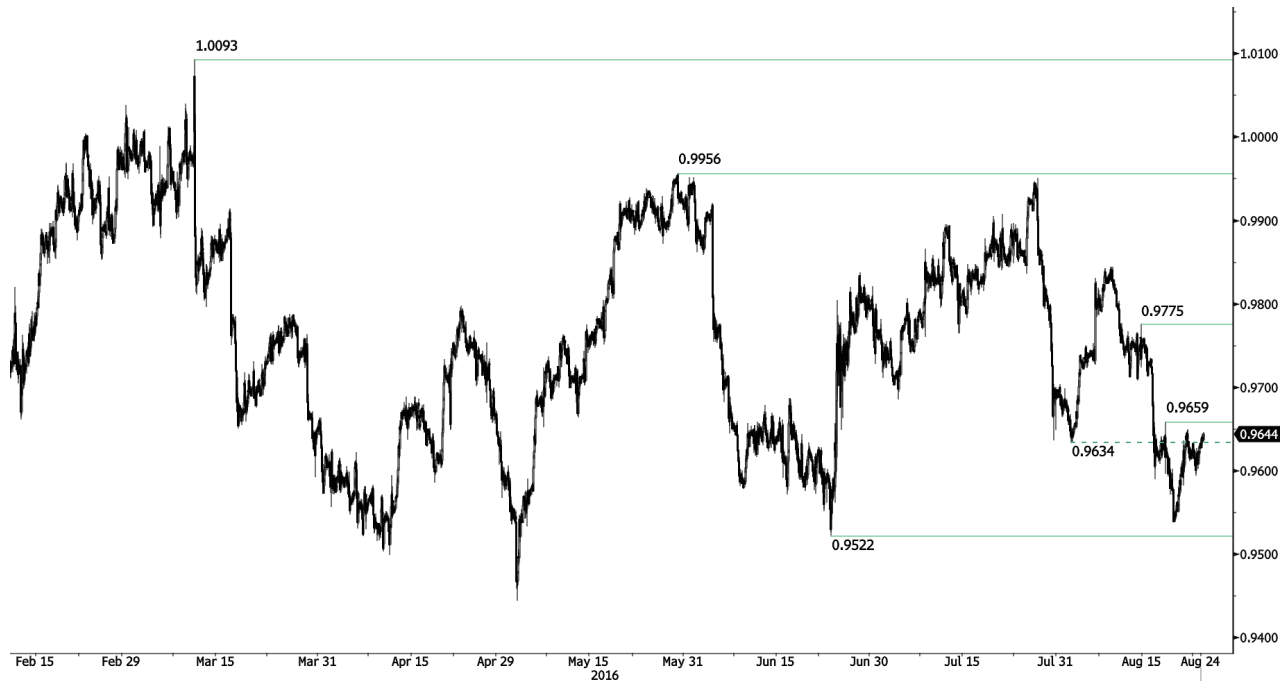


Seitwärtsbewegung

- Der USD/JPY fordert die Untertützung bei 100,00 heraus. Die technische Struktur weist auf ein steigendes Abwärtsmomentum. Wir erwarten daher weitere Schwäche. Eine wichtige Unterstützung befindet sich bei 99,02 (Tief vom 24.06.2016), während ein stündlicher Widerstand bei 102,83 (Hoch vom 02.08.2016) liegt.
- Wir favorisieren langfristig eine bärische Tendenz. Eine Unterstützung befindet sich bei 96,57 (Tief vom 10.08.2013). Ein allmählicher Anstieg in Richtung des Hauptwiderstands bei 135,15 (Hoch vom 01.02.2002) scheint jetzt unwahrscheinlich. Ein Rückgang in Richtung der Unterstützung bei 93,79 (Tief vom 13.06.2013) wird erwartet.

Peter Rosenstreich | Head of Market Strategy
e-mail: Peter.Rosenstreich@swissquote.ch

USD / CHF



Herausforderung des Widerstands bei 0,9659

- Der USD/CHF hat sich von der Unterstützung bei 0,9600 (Tief vom 23.08.2016) erholt. Eine stündliche Unterstützung befindet sich bei 0,9522 (Tief vom 23.06.2016), während ein stündlicher Widerstand bei 0,9659 (Hoch vom 09.08.2016) liegt.
- Langfristig handelt das Paar seit 2011 noch immer bereichsgebunden, trotz einiger Aufregungen, nachdem die SNB die CHF-Bindung an den EUR aufgehoben hatte. Eine stündliche Unterstützung liegt bei 0,8986 (Tief vom 30.01.2015). Die technische Struktur deutet dennoch eine langfristig bullische Tendenz an, seit sich der Franken im Januar 2015 vom Euro löste.

Peter Rosenstreich | Head of Market Strategy
e-mail: Peter.Rosenstreich@swissquote.ch

USD / CAD

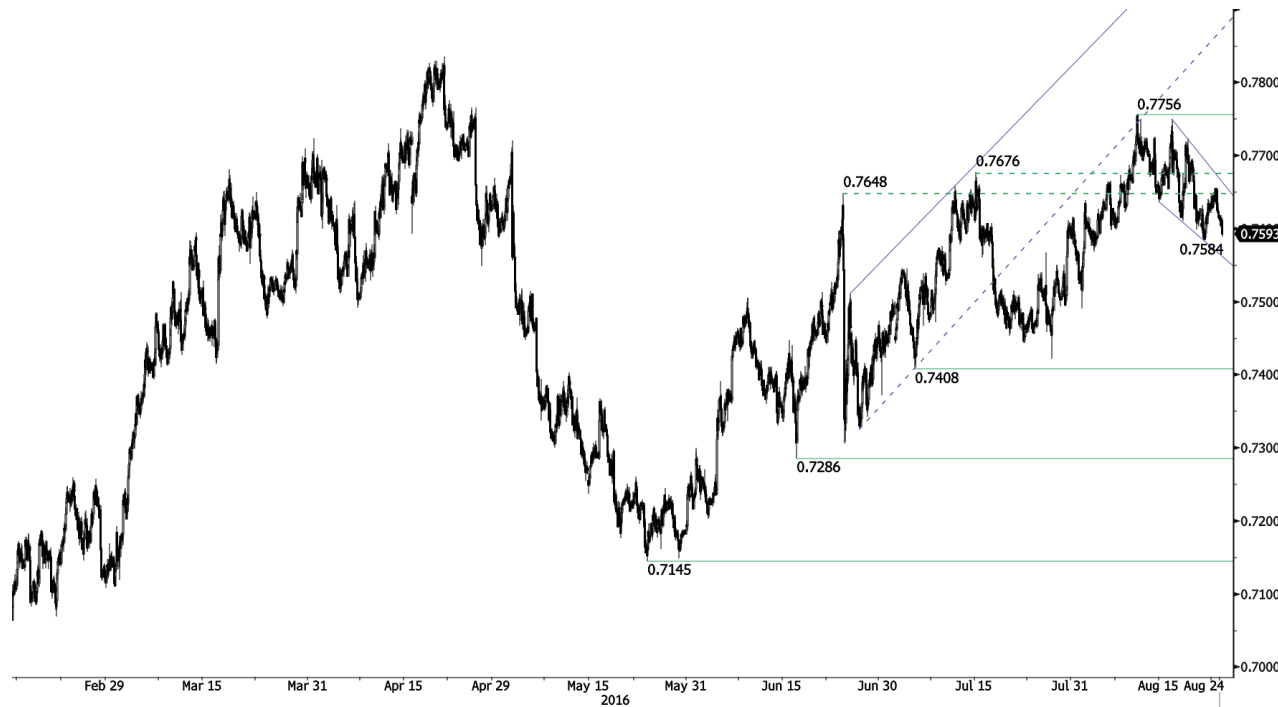


Herausforderung des Widerstands bei 1,2965

- Der USD/CAD hat den Widerstand bei 1,2934 (Hoch vom 16.08.2016) durchbrochen, was auf ein nachhaltiges Kaufinteresse hinweist. Eine wichtige Unterstützung befindet sich bei 1,2764 (Tief vom 18.08.2016). Wir erwarten weitere Erholung.
- Langfristig befindet sich das Paar unter dem gleitenden 200-Tagesdurchschnitt. Ein wichtiger Widerstand befindet sich bei 1,4690 (Hoch vom 22.01.2003). Eine wichtigere Unterstützung liegt bei 1,2461 (Tief vom 16.03.2015). Die langfristige technische Struktur begünstigt eine bärische Tendenz.

Yann Quelell | Market Strategist
e-mail: yann.quelell@swissquote.ch

AUD / USD



Im Abwärtstrendkanal

- Der AUD/USD befindet sich in einem Abwärtstrendkanal. Eine stündliche Unterstützung befindet sich bei 0,7584 (Tief vom 22.08.2016), während ein stündlicher Widerstand bei 0,7756 (Hoch vom 10.08.2016) liegt.
- Langfristig erwarten wir, dass das Ende des aktuellen Abwärtstrends bestätigt wird. Eine wichtige Unterstützung liegt bei 0,6009 (Tief vom 31.10.2008). Ein Bruch des Widerstands bei 0,8295 (Hoch vom 15.01.2015) würde den Abwärtstrend aufheben.

Peter Rosenstreich | Head of Market Strategy
e-mail: Peter.Rosenstreich@swissquote.ch

EUR / CHF



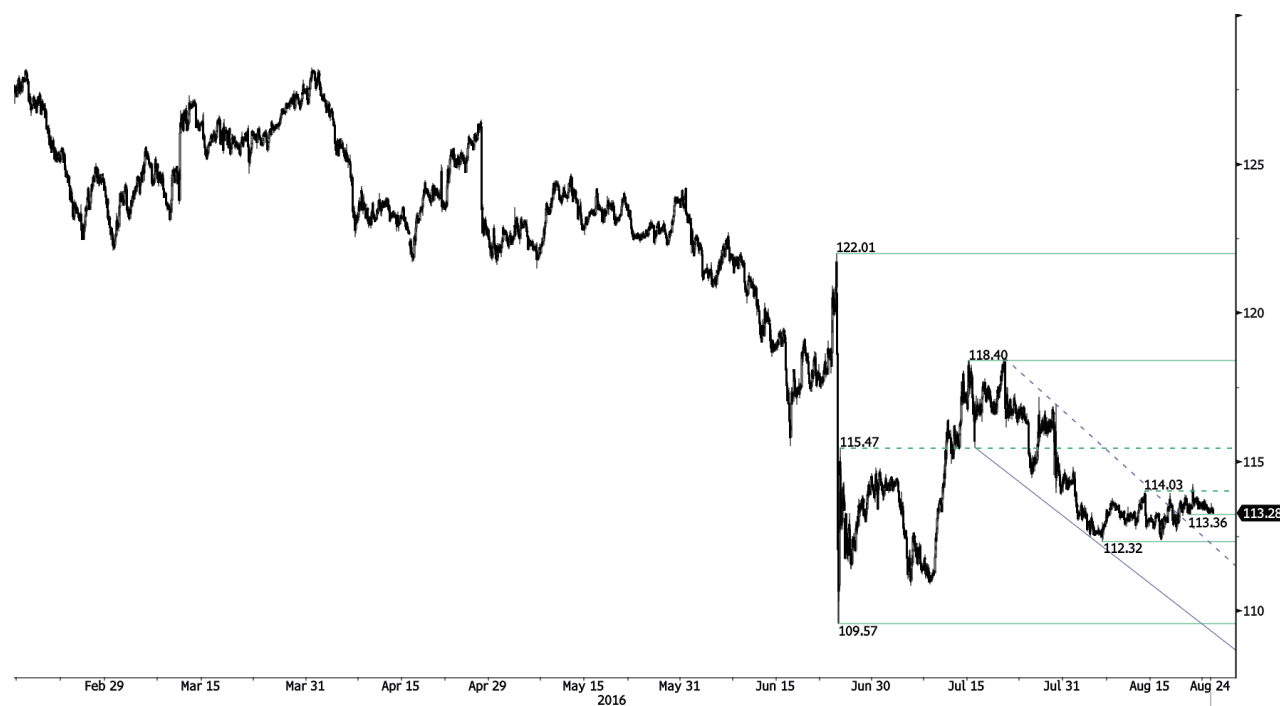
Kein Bruch des Widerstands bei 1,0900

- Nach dem Test des Widerstands bei 1,0900 ist der EUR/CHF zurückgefallen. Eine wichtige Unterstützung befindet sich bei 1,0794 (Tief vom 06.07.2016), während ein wichtiger Widerstand bei 1,0945 (Tief vom 12.07.2016) liegt. Angesichts der niedrigeren Volatilität erwarten wir weitere Schwäche.

- Langfristig ist die technische Struktur positiv. Ein Widerstand befindet sich bei 1,1200 (Hoch vom 04.02.2015). Angesichts des QE-Programms der EZB wird der EUR/CHF unter Verkaufsdruck wahrscheinlich bleiben. Unterstützungen liegen bei 1,0184 (Tief vom 28.01.2015) und 1,0082 (Tief vom 27.01.2015)

Peter Rosenstreich | Head of Market Strategy
e-mail: Peter.Rosenstreich@swissquote.ch

EUR / JPY



Richtungslos

- Der EUR/JPY bewegt sich seitwärts, ohne deutliche Volatilität. Eine wichtige Unterstützung befindet sich bei 110,83 (Tief vom 06.07.2016), während eine erste Unterstützung bei 112,32 (Tief vom 05.08.2016) liegt. Ein stündlicher Widerstand ist bei 114,23 (Hoch vom 21.08.2016) zu finden. Erwarten Sie weitere Seitwärtsbewegungen.

- Langfristig bestätigt die technische Struktur eine mittelfristige Abfolge niedrigerer Hochs und Tiefs. Der Widerstand bei 149,78 (Hoch vom 08.12.2014) hat die Aufwärtsbewegung von Juli 2012 wahrscheinlich begrenzt. Ein Rückgang in Richtung der Unterstützung bei 94,12 (Tief vom 24.07.2012) wird erwartet.

Peter Rosenstreich | Head of Market Strategy
e-mail: Peter.Rosenstreich@swissquote.ch

EUR / GBP



Bärischer Ausbruch

- Der EUR/GBP hat die wichtige Unterstützung bei 0,8627 (Hoch vom 06.07.2016) durchbrochen. Die technische Struktur bleibt negativ, solange sich der Widerstand bei 0,8724 hält. Eine stündliche Unterstützung liegt bei 0,8518 (Tief vom 10.08.2016).
- Langfristig erholt sich das Paar von dem 2015 Tief. Die technische Struktur weist auf ein steigendes Aufwärtsmomentum hin. Das Paar befindet sich über dem gleitenden 200-Tagesdurchschnitt. Ein wichtiger Widerstand liegt bei 0,8815 (Hoch vom 25.02.2013).

Peter Rosenstreich | Head of Market Strategy
e-mail: Peter.Rosenstreich@swissquote.ch

GOLD (in USD)



Abwärtsbewegung

- Gold erholt sich von der Unterstützung bei 1328 (Tief vom 29.07.2016). Zum aktuellen Zeitpunkt macht es unserer Meinung nach Sinn, neue Long-Positionen im Gold zu eröffnen. Ein wichtiger Widerstand ist bei 1375 (Hoch vom 06.07.2016) zu finden ist. Wir erwarten weitere Erholung.
- Langfristig weist die technische Struktur auf ein steigendes Aufwärtsmomentum hin. Ein Bruch des Widerstands bei 1392 (17.03.2014) würde die bullische Tendenz bestätigen. Eine wichtige Unterstützung ist bei 1045 (Tief vom 05.02.2010) zu finden.

Yann Quelell | Market Strategist
e-mail: yann.quelell@swissquote.ch

SILBER (in USD)



Konsolidierung

- Silber versucht sich zu erholen. Die Unterstützung bei 19,23 (Tief vom 08.07.2016) wurde durchbrochen. Ein stündlicher Widerstand befindet sich bei 19,12 (Hoch vom 23.08.2016), während ein wichtiger Widerstand bei 21,13 (Hoch vom 04.07.2016) liegt. Wir erwarten weitere Konsolidierung.
- Langfristig befindet sich Silber in einem Aufwärtstrendkanal. Ein Widerstand befindet sich bei 25,11 (Hoch vom 28.08.2013), während eine wichtige Unterstützung bei 11,75 (20.04.2009) liegt.

Peter Rosenstreich | Head of Market Strategy
e-mail: Peter.Rosenstreich@swissquote.ch

Rohöl (in USD)



Erholung

- Rohöl erholt sich von der Unterstützung bei 46,62 (Tief vom 23.08.2016). Ein wichtiger Widerstand befindet sich bei 50,00 (Hoch vom 29.06.2016). Ein Bruch der stündlichen Unterstützung bei 45,84 (Tief vom 17.08.2016) würde auf das Ende der Aufwärtsbewegung hinweisen. Wir erwarten weitere Erholung.

- Langfristig gibt es Anzeichen für eine Erholung. Eine wichtige Unterstützung befindet sich bei 24,82 (13.11.2002). Der wichtige Widerstand bei 50,96 (Hoch vom 10.09.2015) wurde durchbrochen. Der Preis für Rohöl hält sich deutlich über dem 200-Tagesdurchschnitt. Eine weitere Erholung in Richtung 60,00 ist in diesem Jahr wahrscheinlich.

Peter Rosenstreich | Head of Market Strategy
e-mail: Peter.Rosenstreich@swissquote.ch

DISCLAIMER

Auch wenn wir alle Anstrengungen unternommen haben, um sicherzustellen, dass die angegebenen und für die Recherche im Zusammenhang mit diesem Dokument verwendeten Daten verlässlich sind, gibt es keine Garantie dafür, dass diese Daten richtig sind. Die Swissquote Bank und ihre Tochtergesellschaften können keinerlei Haftung in Bezug auf Fehler oder Auslassungen oder in Bezug auf die Richtigkeit, Vollständigkeit oder Verlässlichkeit der hierin enthaltenen Informationen übernehmen. Dieses Dokument ist keine Empfehlung, Finanzprodukte zu verkaufen und/oder zu kaufen und darf nicht als Antrag und/oder Angebot gesehen werden, eine Transaktion abzuschliessen. Bei diesem Dokument handelt es sich um ein Dokument im Rahmen der Wirtschaftsforschung und es soll weder eine Anlageberatung noch einen Antrag auf den Handel mit Wertpapieren oder anderen Anlagearten bilden.

Auch wenn mit jeder Anlage ein gewisses Risiko verbunden ist, so können die Verlustrisiken beim Handel mit ausserbörslichen Forex-Kontrakten wesentlich sein. Falls Sie deshalb den Handel an diesem Markt in Betracht ziehen, sollten Sie sich den Risiken im Zusammenhang mit diesem Produkt bewusst sein, damit Sie vor der Anlage eine fundierte Entscheidung treffen können. Die hier dargestellten Materialien dürfen nicht als Handelsberatung oder -strategie verstanden werden. Swissquote Bank bemüht sich sehr, verlässliche, umfassende Informationen zu verwenden, wir geben jedoch keine Zusicherung, dass diese Informationen richtig oder vollständig sind. Zudem sind wir nicht verpflichtet, Sie zu informieren, wenn sich Meinungen oder Daten in diesem Material ändern. Alle in diesem Bericht genannten Kurse dienen allein der Information und sind keine Bewertungen von einzelnen Wertpapieren oder anderen Instrumenten.

Die Verteilung dieses Berichts darf nur im Rahmen der dafür geltenden Gesetzgebung stattfinden. Keine Aussage in diesem Bericht ist eine Zusicherung, dass eine Anlagestrategie oder hierin enthaltene Empfehlung für die individuellen Umstände des Empfängers geeignet oder passend ist oder bildet anderweitig eine persönliche Empfehlung. Der Bericht wird alleinig zu Informationszwecken veröffentlicht, ist keine Werbung und darf nicht als Antrag zum Kauf oder Verkauf von Wertpapieren oder damit verbundenen Finanzinstrumenten in einer Gerichtsbarkeit gesehen werden. Es wird keine Zusicherung oder Garantie, gleich ob explizit oder implizit, in Bezug auf die Richtigkeit, Vollständigkeit oder Verlässlichkeit der hierin enthaltenen Informationen gegeben, mit Ausnahme in Bezug auf Informationen im Zusammenhang mit der Swissquote Bank, seinen Tochtergesellschaften und verbundenen Unternehmen; der Bericht beabsichtigt ebenso wenig, eine vollständige Stellungnahme oder Zusammenfassung zu/von den im Bericht genannten Wertpapieren, Märkten oder Entwicklungen zu bieten. Swissquote Bank verpflichtet sich nicht, dass Anleger Gewinne erhalten werden und teilt mit den Anlegern keine Anlagegewinne oder übernimmt die Haftung für Anlageverluste. Anlagen sind mit Risiken verbunden und die Anlagen sollten beim Treffen ihrer Anlageentscheidungen vorsichtig sein. Dieser Bericht darf von den Empfängern nicht als Ersatz für ihre eigene Beurteilung verstanden werden. Alle in diesem Bericht genannten Meinungen dienen allein Informationszwecken und können sich ändern, ohne dass dies mitzuteilen ist; sie können sich zudem von den Meinungen, die durch andere Geschäftsbereiche oder Gruppen der Swissquote Bank ausgedrückt werden unterscheiden oder diesen widersprechen, da unterschiedliche Annahmen und Kriterien verwendet werden. Swissquote Bank ist auf Grundlage dieses Berichts nicht gebunden oder haftet nicht im Zusammenhang mit diesem Bericht für eine Transaktion, ein Ergebnis, einen Gewinn oder Verlust, weder vollständig noch teilweise.

Research wird die Berichterstattung alleinig nach Ermessen des Swissquote Bank Strategy Desks starten, aktualisieren und einstellen. Die hierin enthaltene Analyse basiert auf zahlreichen Annahmen. Unterschiedliche Annahmen könnten zu wesentlich anderen Ergebnissen führen. Der/die für die Erstellung dieses Berichts verantwortliche(n) Analyst(en) kann/können mit Mitarbeitern von Trading Desk, Verkäufern oder anderen Kreisen zusammenarbeiten, um die Marktinformationen zu erfassen, zusammenzufassen und auszulegen. Swissquote Bank ist nicht verpflichtet, die hierin enthaltenen Informationen zu aktualisieren oder auf dem neuesten Stand zu halten und haftet nicht im Zusammenhang mit diesem Bericht für ein Ergebnis, einen Gewinn oder Verlust, weder vollständig noch teilweise.

Swissquote Bank verbietet ausdrücklich die vollständige oder teilweise Weitergabe dieses Materials ohne die schriftliche Genehmigung der Swissquote Bank und die Swissquote Bank übernimmt keinerlei Haftung für die Handlungen von dritten Parteien in dieser Hinsicht. © Swissquote Bank 2014. Alle Rechte vorbehalten.