

TAGESBERICHT

29. Juli 2016

EUR / USD



EUR/USD atmet nach Rallye durch

- Der EUR/USD ist in der Nähe des Widerstands bei 1,1119 schwächer geworden, was auf ein nachlassendes kurzfristiges Aufwärtsmomentum hindeutet. Ein Bruch des Widerstands, der durch das Top des Bereichs (um 1,1186) markiert wird, ist nötig, um den derzeitigen bärischen Trend umzukehren. Ein Widerstand befindet sich bei 1,1149 (Hoch vom 15.07.2016). Eine stündliche Unterstützung liegt bei 1,1056 (Tief vom 27.07.2016), während eine weitere Unterstützung bei 1,0965 zu finden ist.

- Langfristig unterstützt die technische Struktur eine bärische Tendenz, solange sich der Widerstand bei 1,1714 (Hoch vom 24.08.2015) hält. Eine Unterstützung liegt bei 1,0458 (Tief vom 16.03.2015). Das Paar bewegt sich seit Anfang 2015 seitwärts. Doch die derzeitige technische Struktur seit dem letzten Dezember deutet auf einen allmählichen Anstieg hin.

Peter Rosenstreich | Head of Market Strategy
e-mail: Peter.Rosenstreich@swissquote.ch

GBP / USD

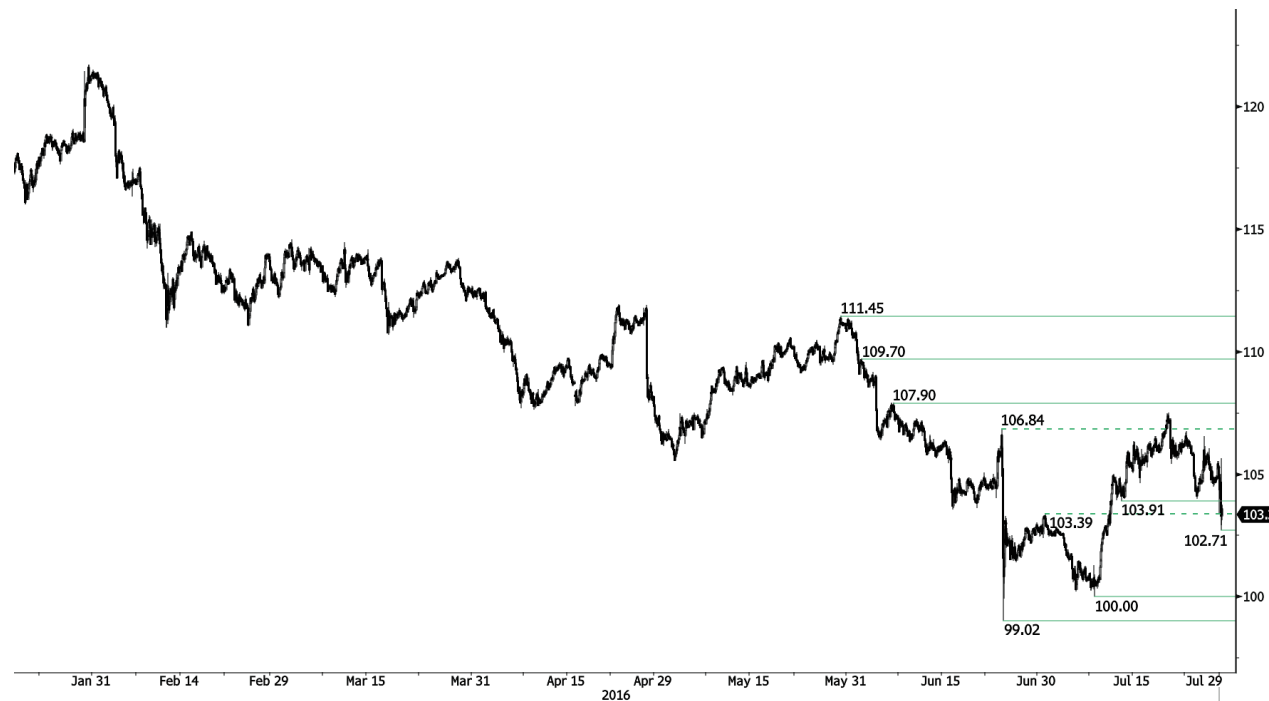


Seitwärtsbewegung

- Der GBP/USD bewegt sich innerhalb seines Kanalbereichs. Ein stündlicher Widerstand befindet sich bei 1,3291 (Hoch vom 22.07.2016), während ein wichtiger Widerstand bei 1,3534 (Hoch vom 29.06.2016) liegt. Eine Unterstützung ist bei 1,3058 (Tief vom 26.07.2016) zu finden.
- Langfristig bleibt die technische Struktur negativ, solange sich der Widerstand bei 1,5340/64 (Tief vom 04.11.2015, siehe auch den 200-Tagesdurchschnitt) hält. Die wichtige Unterstützung bei 1,3503 (Tief vom 23.01.2009) wurde durchbrochen. Ein weiterer Rückgang wird erwartet.

Peter Rosenstreich | Head of Market Strategy
 e-mail: Peter.Rosenstreich@swissquote.ch

USD / JPY



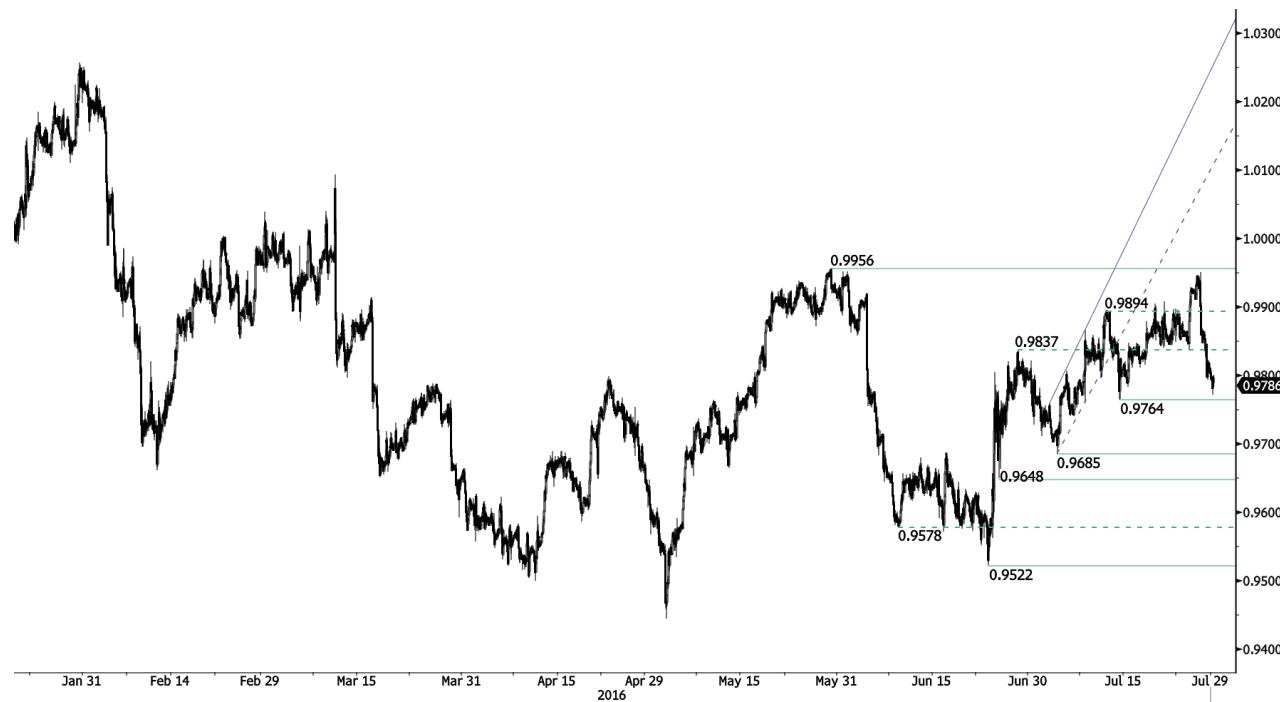
Bruch der Unterstützung bei 103,39

- Der USD/JPY hat die Unterstützung bei 103,39 (Hoch vom 30.06.2016) durchbrochen, was auf ein nachlassendes Kaufinteresse hinweist. Die technische Struktur bleibt negativ, solange sich der Widerstand bei 103,91 (Tief vom 13.07.2016) hält. Eine stündliche Unterstützung befindet sich bei 102,71 (Intraday-Tief).

- Wir favorisieren langfristig eine bärische Tendenz. Eine Unterstützung befindet sich bei 96,57 (Tief vom 10.08.2013). Ein allmählicher Anstieg in Richtung des Hauptwiderstands bei 135,15 (Hoch vom 01.02.2002) scheint jetzt unwahrscheinlich. Ein Rückgang in Richtung der Unterstützung bei 93,79 (Tief vom 13.06.2013) wird erwartet.

Peter Rosenstreich | Head of Market Strategy
e-mail: Peter.Rosenstreich@swissquote.ch

USD / CHF



Test der Unterstützung bei 0,9764 erwartet

- Der USD/CHF hat die Unterstützung bei 0,9894 (Hoch vom 12.07.2016) durchbrochen, was den Weg auf einen Test der weiteren Unterstützung bei 0,9764 (Tief vom 14.07.2016) eröffnet. Die technische Struktur bleibt negativ, solange sich der Widerstand bei 0,9837 (Hoch vom 28.06.2016) hält. Ein wichtiger Widerstand befindet sich bei 0,9800 (Intraday-Hoch).

- Langfristig handelt das Paar seit 2011 noch immer bereichsgebunden, trotz einiger Aufregungen, nachdem die SNB die CHF-Bindung an den EUR aufgehoben hatte. Eine stündliche Unterstützung liegt bei 0,8986 (Tief vom 30.01.2015). Die technische Struktur begünstigt eine langfristige bullische Tendenz seit Dezember 2015.

Peter Rosenstreich | Head of Market Strategy
e-mail: Peter.Rosenstreich@swissquote.ch

USD / CAD



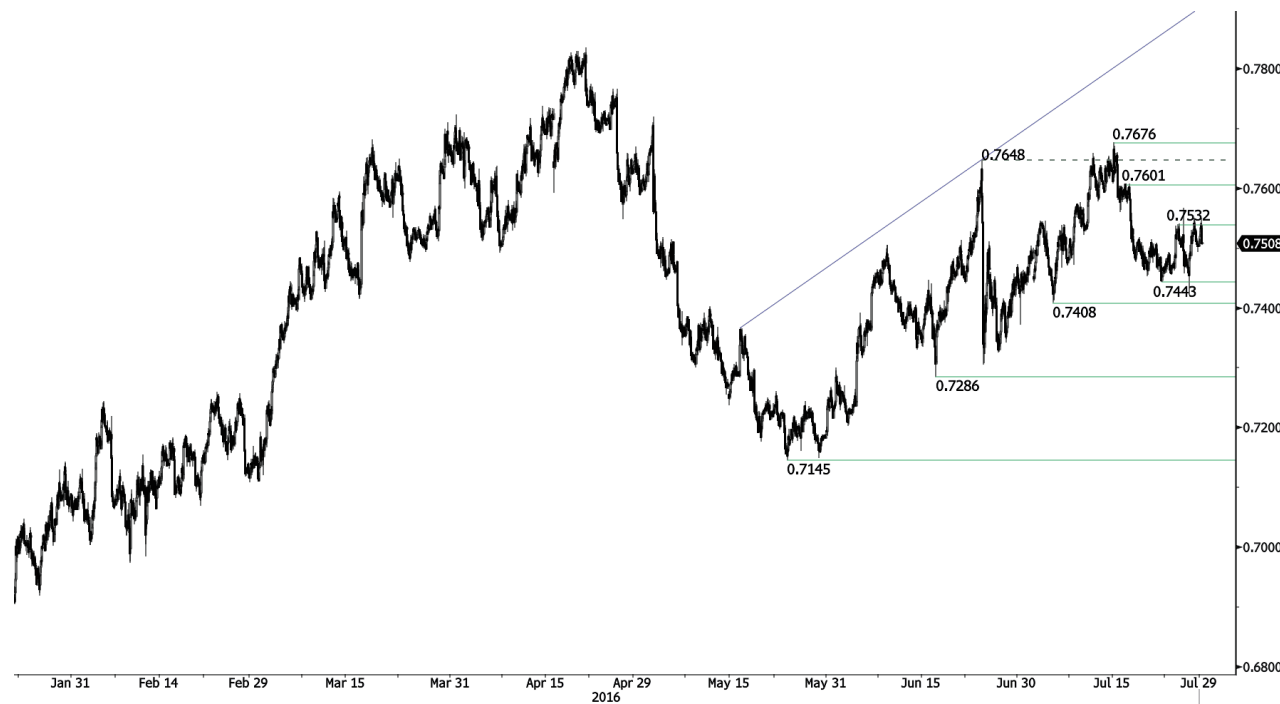
Seitwärtsbewegung

- Der USD/CAD wird schwächer. Die technische Struktur begünstigt jedoch eine bullische Tendenz. Ein Widerstand befindet sich bei 1,3227 (Intraday-Hoch). Eine weitere Erholung in Richtung des Widerstands bei 1,3320 (siehe auch den gleitenden 200-Tagesdurchschnitt) wird erwartet. Stündliche Unterstützungen liegen bei 1,3165 (Intraday-Tief) und 1,3121 (Hoch vom 12.07.2016).

- Langfristig befindet sich das Paar unter dem gleitenden 200-Tagesdurchschnitt. Ein wichtiger Widerstand befindet sich bei 1,4948 (Hoch vom 21.03.2003). Eine wichtigere Unterstützung liegt bei 1,1731 (Tief vom 06.01.2015). Die langfristige technische Struktur begünstigt eine bärische Tendenz.

Peter Rosenstreich | Head of Market Strategy
e-mail: Peter.Rosenstreich@swissquote.ch

AUD / USD



Herausforderung des Widerstands bei 0,7532

- Der AUD/USD fordert den Widerstand bei 0,7532 (Hoch vom 27.07.2016) heraus. Ein Bruch dieses Widerstands könnte eine zweite Bewegung nach oben auslösen. Eine Unterstützung liegt bei 0,7443 (Tief vom 22.07.2016).
- Langfristig erwarten wir, dass das Ende des aktuellen Abwärtstrends bestätigt wird. Eine wichtige Unterstützung liegt bei 0,6009 (Tief vom 31.10.2008). Ein Bruch des Widerstands bei 0,8295 (Hoch vom 15.01.2015) würde den Abwärtstrend aufheben.

Peter Rosenstreich | Head of Market Strategy
e-mail: Peter.Rosenstreich@swissquote.ch

EUR / CHF



Bärische Umkehr

- Der EUR/CHF ist gestern scharf zurückgefallen, was auf einen zunehmenden Verkaufsdruck hindeutet. Eine Unterstützung befindet sich bei 1,0839 (Tief vom 17.07.2016). Ein stündlicher Widerstand liegt bei 1,0868 (Intraday-Hoch).
- Langfristig ist die technische Struktur positiv. Ein Widerstand befindet sich bei 1,1200 (Hoch vom 04.02.2015). Angesichts des QE-Programms der EZB wird der EUR/CHF unter Verkaufsdruck wahrscheinlich bleiben. Unterstützungen liegen bei 1,0184 (Tief vom 28.01.2015) und 1,0082 (Tief vom 27.01.2015).

Peter Rosenstreich | Head of Market Strategy
 e-mail: Peter.Rosenstreich@swissquote.ch

EUR / JPY



Scharfer Rückgang

- Der EUR/JPY zeigte eine scharfe bärische Intraday-Umkehr bei 116,94 (Hoch vom 28.07.2016), die kurzfristig die Aufwärtsbewegung begrenzen wird. Eine wichtige Unterstützung befindet sich bei 113,99 (Intraday-Tief), während ein wichtiger Widerstand bei 115,15 (Intraday-Hoch) liegt.
- Langfristig bestätigt die technische Struktur eine mittelfristige Abfolge niedrigerer Hochs und Tiefs. Der Widerstand bei 149,78 (Hoch vom 08.12.2014) hat die Aufwärtsbewegung von Juli 2012 wahrscheinlich begrenzt. Die wichtige Unterstützung bei 118,73 (Tief vom 25.02.2013) wurde durchbrochen. Ein Rückgang in Richtung der Unterstützung bei 94,12 (Tief vom 24.07.2012) wird erwartet. Ein wichtiger Widerstand liegt bei 141,06 (Hoch vom 04.06.2015).

Peter Rosenstreich | Head of Market Strategy
e-mail: Peter.Rosenstreich@swissquote.ch

EUR / GBP



Erholung

- Nach dem Bruch der fallenden Trendlinie bei 0,8403 setzt der EUR/GBP seinen Anstieg fort. Ein stündlicher Widerstand befindet sich bei 0,8443 (Intraday-Hoch), während eine Unterstützung bei 0,8391 (Intraday-Tief und fallende Trendlinie) liegt.
- Langfristig erholt sich das Paar von dem 2015 Tief. Die technische Struktur weist auf ein steigendes Aufwärtsmomentum hin. Das Paar befindet sich über dem gleitenden 200-Tagesdurchschnitt. Ein wichtiger Widerstand liegt bei 0,8815 (Hoch vom 25.02.2013).

Peter Rosenstreich | Head of Market Strategy
e-mail: Peter.Rosenstreich@swissquote.ch

GOLD (in USD)

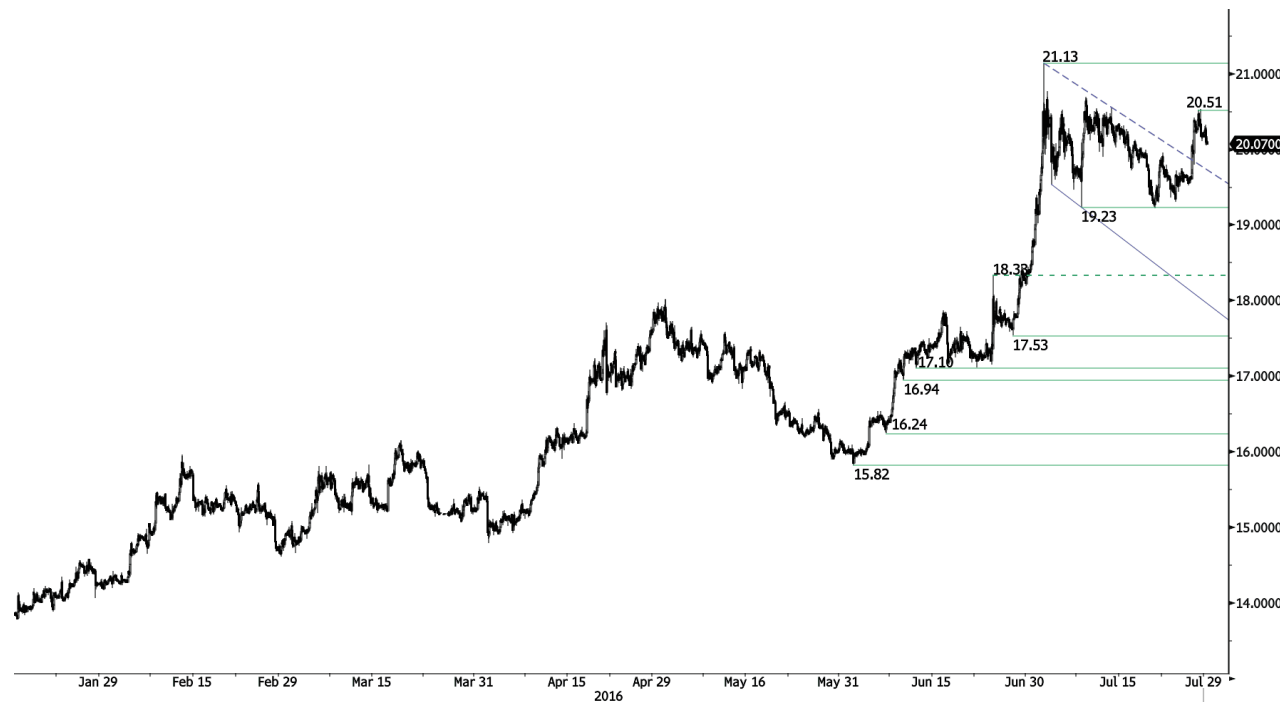


Nachlassendes Aufwärtsmomentum

- Gold fordert den Widerstandsbereich zwischen 1339 und 1345 heraus, was auf eine bullische Tendenz hinweist. Ein Bruch dieses Widerstandsbereichs könnte eine zweite Bewegung nach oben auslösen. Eine stündliche Unterstützung befindet sich bei 1337 (Intraday-Tief), während ein weiterer Widerstand bei 1358 (Hoch vom 12.07.2016) liegt.
- Langfristig weist die technische Struktur auf ein steigendes Aufwärtsmomentum hin. Ein Bruch des Widerstands bei 1392 (17.03.2014) würde die bullische Tendenz bestätigen. Eine wichtige Unterstützung ist bei 1045 (Tief vom 05.02.2010) zu finden.

Peter Rosenstreich | Head of Market Strategy
e-mail: Peter.Rosenstreich@swissquote.ch

SILBER (in USD)



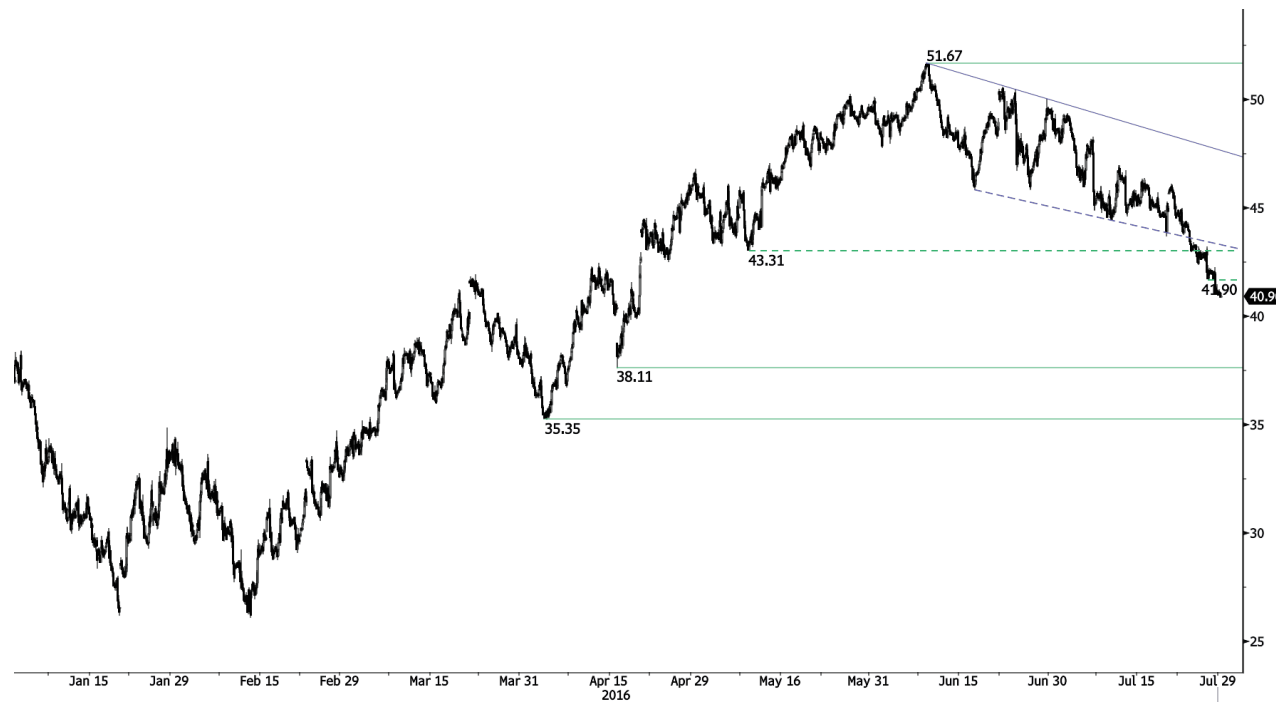
Nachlassendes Kaufinteresse

- Silber hat sich scharf erholt, was auf ein Kaufinteresse hinweist. Die Widerstände bei 19,73 und 19,90 (fallende Trendlinie) wurden durchbrochen. Eine stündliche Unterstützung befindet sich bei 20,20 (Intraday-Tief), während ein Widerstand bei 21,13 (Hoch vom 04.07.2016) liegt. Eine Long-Position bei rund 19,00 könnte interessant sein.

- Langfristig befindet sich Silber in einem Aufwärtstrendkanal. Ein Widerstand befindet sich bei 25,11 (Hoch vom 28.08.2013), während eine wichtige Unterstützung bei 11,75 (20.04.2009) liegt.

Peter Rosenstreich | Head of Market Strategy
e-mail: Peter.Rosenstreich@swissquote.ch

Rohöl (in USD)



Kein Ende des Ölpreis-Verfalls in Sicht

- Rohöl fällt zurück. Die stündliche Unterstützung bei 41,90 (Tief vom 28.07.2016) wurde durchbrochen. Ein Widerstand befindet sich bei 43,31 (Hoch vom 09.06.2016). Kurzfristig gibt es keine Anzeichen für eine Erholung.

- Langfristig gibt es Anzeichen für eine Erholung. Eine wichtige Unterstützung befindet sich bei 24,82 (13.11.2002). Der wichtige Widerstand bei 50,96 (Hoch vom 10.09.2015) wurde durchbrochen. Der Preis für Rohöl hält sich deutlich über dem 200-Tagesdurchschnitt. Eine weitere Erholung in Richtung 60,00 ist in diesem Jahr wahrscheinlich.

Peter Rosenstreich | Head of Market Strategy
e-mail: Peter.Rosenstreich@swissquote.ch

DISCLAIMER

Auch wenn wir alle Anstrengungen unternommen haben, um sicherzustellen, dass die angegebenen und für die Recherche im Zusammenhang mit diesem Dokument verwendeten Daten verlässlich sind, gibt es keine Garantie dafür, dass diese Daten richtig sind. Die Swissquote Bank und ihre Tochtergesellschaften können keinerlei Haftung in Bezug auf Fehler oder Auslassungen oder in Bezug auf die Richtigkeit, Vollständigkeit oder Verlässlichkeit der hierin enthaltenen Informationen übernehmen. Dieses Dokument ist keine Empfehlung, Finanzprodukte zu verkaufen und/oder zu kaufen und darf nicht als Antrag und/oder Angebot gesehen werden, eine Transaktion abzuschliessen. Bei diesem Dokument handelt es sich um ein Dokument im Rahmen der Wirtschaftsforschung und es soll weder eine Anlageberatung noch einen Antrag auf den Handel mit Wertpapieren oder anderen Anlagearten bilden.

Auch wenn mit jeder Anlage ein gewisses Risiko verbunden ist, so können die Verlustrisiken beim Handel mit ausserbörslichen Forex-Kontrakten wesentlich sein. Falls Sie deshalb den Handel an diesem Markt in Betracht ziehen, sollten Sie sich den Risiken im Zusammenhang mit diesem Produkt bewusst sein, damit Sie vor der Anlage eine fundierte Entscheidung treffen können. Die hier dargestellten Materialien dürfen nicht als Handelsberatung oder -strategie verstanden werden. Swissquote Bank bemüht sich sehr, verlässliche, umfassende Informationen zu verwenden, wir geben jedoch keine Zusicherung, dass diese Informationen richtig oder vollständig sind. Zudem sind wir nicht verpflichtet, Sie zu informieren, wenn sich Meinungen oder Daten in diesem Material ändern. Alle in diesem Bericht genannten Kurse dienen allein der Information und sind keine Bewertungen von einzelnen Wertpapieren oder anderen Instrumenten.

Die Verteilung dieses Berichts darf nur im Rahmen der dafür geltenden Gesetzgebung stattfinden. Keine Aussage in diesem Bericht ist eine Zusicherung, dass eine Anlagestrategie oder hierin enthaltene Empfehlung für die individuellen Umstände des Empfängers geeignet oder passend ist oder bildet anderweitig eine persönliche Empfehlung. Der Bericht wird alleinig zu Informationszwecken veröffentlicht, ist keine Werbung und darf nicht als Antrag zum Kauf oder Verkauf von Wertpapieren oder damit verbundenen Finanzinstrumenten in einer Gerichtsbarkeit gesehen werden. Es wird keine Zusicherung oder Garantie, gleich ob explizit oder implizit, in Bezug auf die Richtigkeit, Vollständigkeit oder Verlässlichkeit der hierin enthaltenen Informationen gegeben, mit Ausnahme in Bezug auf Informationen im Zusammenhang mit der Swissquote Bank, seinen Tochtergesellschaften und verbundenen Unternehmen; der Bericht beabsichtigt ebenso wenig, eine vollständige Stellungnahme oder Zusammenfassung zu/von den im Bericht genannten Wertpapieren, Märkten oder Entwicklungen zu bieten. Swissquote Bank verpflichtet sich nicht, dass Anleger Gewinne erhalten werden und teilt mit den Anlegern keine Anlagegewinne oder übernimmt die Haftung für Anlageverluste. Anlagen sind mit Risiken verbunden und die Anlagen sollten beim Treffen ihrer Anlageentscheidungen vorsichtig sein. Dieser Bericht darf von den Empfängern nicht als Ersatz für ihre eigene Beurteilung verstanden werden. Alle in diesem Bericht genannten Meinungen dienen allein Informationszwecken und können sich ändern, ohne dass dies mitzuteilen ist; sie können sich zudem von den Meinungen, die durch andere Geschäftsbereiche oder Gruppen der Swissquote Bank ausgedrückt werden unterscheiden oder diesen widersprechen, da unterschiedliche Annahmen und Kriterien verwendet werden. Swissquote Bank ist auf Grundlage dieses Berichts nicht gebunden oder haftet nicht im Zusammenhang mit diesem Bericht für eine Transaktion, ein Ergebnis, einen Gewinn oder Verlust, weder vollständig noch teilweise.

Research wird die Berichterstattung alleinig nach Ermessen des Swissquote Bank Strategy Desks starten, aktualisieren und einstellen. Die hierin enthaltene Analyse basiert auf zahlreichen Annahmen. Unterschiedliche Annahmen könnten zu wesentlich anderen Ergebnissen führen. Der/die für die Erstellung dieses Berichts verantwortliche(n) Analyst(en) kann/können mit Mitarbeitern von Trading Desk, Verkäufern oder anderen Kreisen zusammenarbeiten, um die Marktinformationen zu erfassen, zusammenzufassen und auszulegen. Swissquote Bank ist nicht verpflichtet, die hierin enthaltenen Informationen zu aktualisieren oder auf dem neuesten Stand zu halten und haftet nicht im Zusammenhang mit diesem Bericht für ein Ergebnis, einen Gewinn oder Verlust, weder vollständig noch teilweise.

Swissquote Bank verbietet ausdrücklich die vollständige oder teilweise Weitergabe dieses Materials ohne die schriftliche Genehmigung der Swissquote Bank und die Swissquote Bank übernimmt keinerlei Haftung für die Handlungen von dritten Parteien in dieser Hinsicht. © Swissquote Bank 2014. Alle Rechte vorbehalten.