

ЕЖЕДНЕВНЫЙ ТЕХНИЧЕСКИЙ ОБЗОР РЫНКА

27 июля 2016 г.

EUR / USD



Движение в боковом диапазоне

- Пара EUR/USD демонстрирует разнонаправленную динамику в диапазоне, заданном уровнем поддержки на отметке 1,0965 (минимум 25.07.2016 г.) и ключевым уровнем сопротивления на отметке 1,1030 (максимум 26.07.2016 г.). Более сильный уровень сопротивления задан отметкой 1,1428 (максимум 23.06.2016 г.). Уровень поддержки на часовом графике находится на отметке 1,0979 (минимум 26.07.2016 г.).

- До тех пор, пока удерживается уровень сопротивления на отметке 1,1714 (максимум 24.08.2015 г.), в долгосрочной перспективе техническая структура будет благоприятной для очень долгосрочного медвежьего уклона. Пара торгуется в диапазоне с начала 2015 г. Сильный уровень поддержки задан отметкой 1,0458 (минимум 16.03.2015 г.). Тем не менее, нынешняя техническая структура с декабря прошлого года предполагает постепенный рост.

Peter Rosenstreich | Head of Market Strategy
e-mail: Peter.Rosenstreich@swissquote.ch

GBP / USD



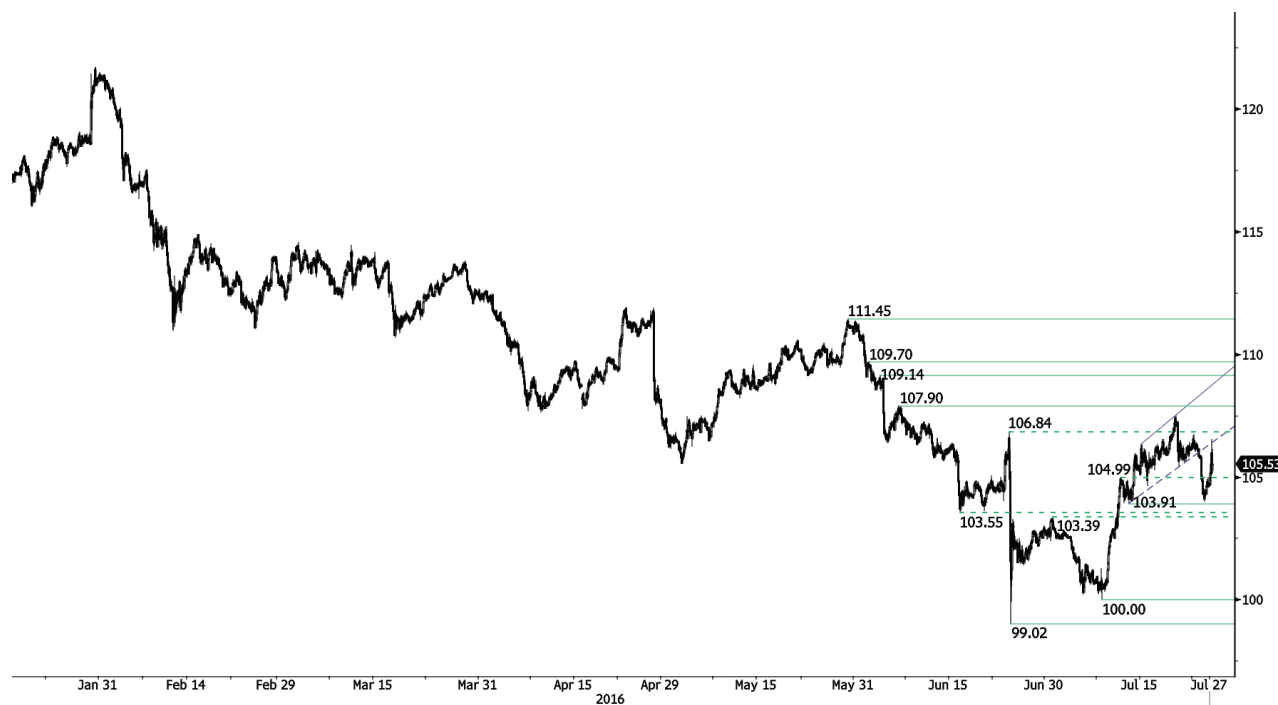
Дрейфует в боковом диапазоне

- Пара GBP/USD вышла из симметричного треугольника, нивелируя необходимость. Уровень сопротивления на часовом графике находится на отметке 1,3291 (максимум 22.07.2016 г.). Более сильный уровень сопротивления задан отметкой 1,3534 (максимум 29.06.2016 г.). Уровень поддержки находится на отметке 1,3058 (минимум 26.07.2016 г.).

- До тех пор, пока цены остаются ниже уровня сопротивления в диапазоне 1,5340/64 (минимум 04.11.2015 г., см. также 200-дневную скользящую среднюю), долгосрочная техническая структура будет негативной и благоприятной для дальнейшего снижения. Был пробит ключевой уровень поддержки на отметке 1,3503 (минимум 23.01.2009 г.), и открыта дорога для дальнейшего снижения.

Peter Rosenstreich | Head of Market Strategy
e-mail: Peter.Rosenstreich@swissquote.ch

USD / JPY

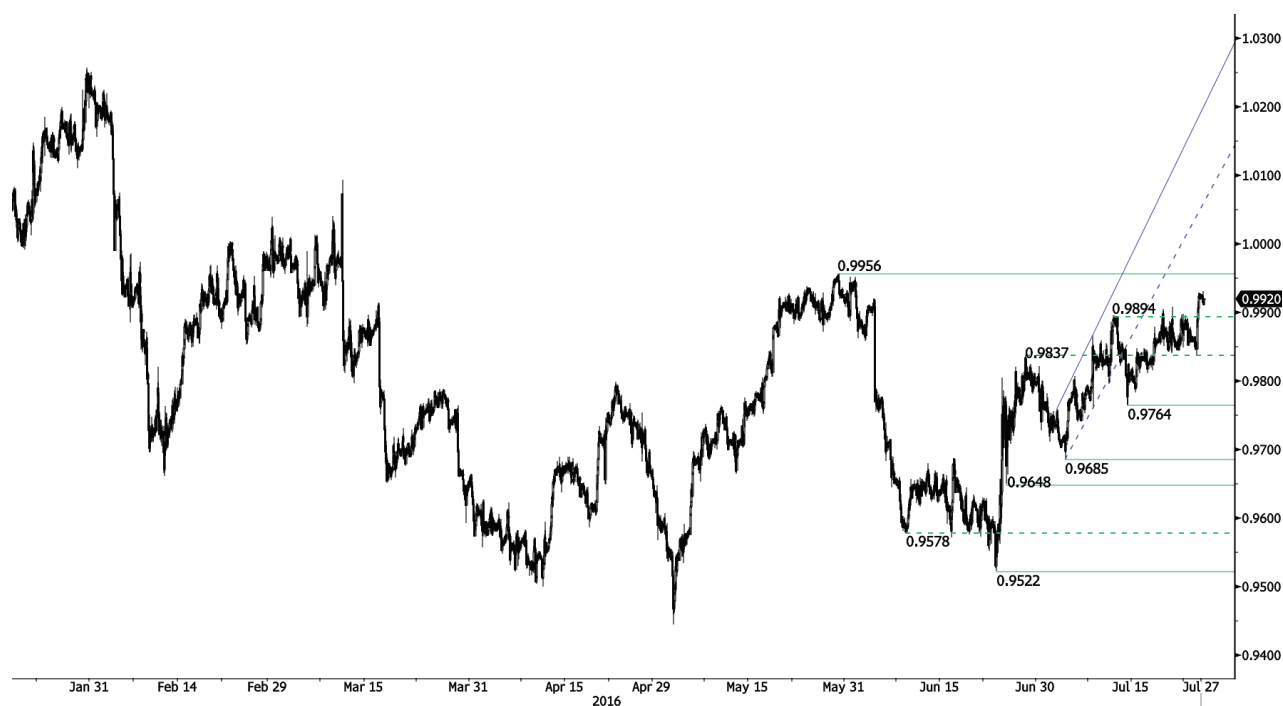


Продолжает движение вверх

- Пара USD/JPY продолжает корректировать резкое падение вторника. Следите за уровнем сопротивления на часовом графике на отметке 106,45. Уровень поддержки на часовом графике задан отметкой 104,85 (внутридневной минимум). Ключевая область сопротивления находится между отметками 106,45 и 106,76.
- Мы считаем, что благоприятным является долгосрочный медвежий уклон. Уровень поддержки теперь задан отметкой 96,57 (минимум 10.08.2013 г.). Постепенный рост к основному уровню сопротивления на отметке 135,15 (максимум 01.02.2002 г.) кажется сейчас крайне маловероятным. Мы ожидаем увидеть дальнейшее снижение к уровню поддержки на отметке 93,79 (минимум 13.06.2013 г.).

Peter Rosenstreich | Head of Market Strategy
e-mail: Peter.Rosenstreich@swissquote.ch

USD / CHF



Следите за ключевой областью сопротивления вблизи отметки 0,9949

- Пара USD/CHF продолжает фиксировать более высокие минимумы, что указывает на устойчивый краткосрочный покупательский спрос. Однако, принимая во внимание область сопротивления между отметками 0,9949 и 1,0328, потенциал роста кажется ограниченным. Уровни поддержки на часовом графике находятся на отметках 0,9910 (внутридневной минимум) и 0,9764 (максимум 14.07.2016 г.).

- В долгосрочной перспективе пара по-прежнему торгуется в диапазоне с 2011 г., несмотря на паническую ситуацию вокруг франка, когда ШНБ отказался от фиксированного курса CHF. Ключевой уровень поддержки находится на отметке 0,8986 (минимум 30.01.2015 г.). Техническая структура является благоприятной для долгосрочного бычьего уклона с декабря прошлого года.

Peter Rosenstreich | Head of Market Strategy
e-mail: Peter.Rosenstreich@swissquote.ch

USD / CAD



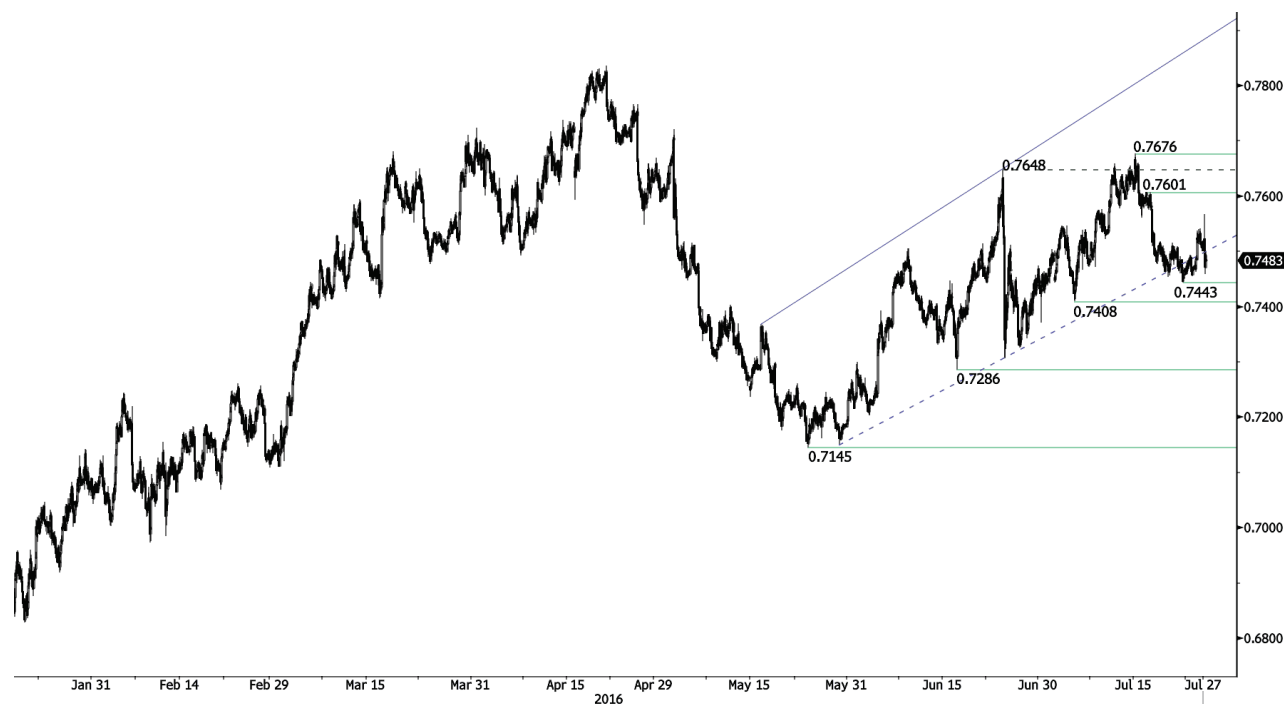
Бычья пауза

- Пара USD/CAD консолидируется после бычьего ралли. Вероятен дальнейший рост к уровню сопротивления на отметке 1,3320 (200-дневная скользящая средняя), поскольку текущая слабость не впечатляет. Уровни поддержки на часовом графике находятся на отметках 1,3165 (внутридневной минимум) и 1,3121 (максимум 12.07.2016 г.).

- Что касается долгосрочной перспективы, то пара сейчас торгуется значительно ниже 200-дневной скользящей средней. Сильный уровень сопротивления находится на отметке 1,4948 (максимум 21.03.2003 г.). Более сильный уровень поддержки задан отметкой 1,1731 (минимум 06.01.2015 г.). Не исключено, что пара вошла в новый долгосрочный период снижения.

Peter Rosenstreich | Head of Market Strategy
e-mail: Peter.Rosenstreich@swissquote.ch

AUD / USD



Отскок

- Пара AUD/USD совершила отскок вчера только для того, чтобы ликвидировать все эти достижения сегодня. Цены в очередной раз бросают вызов ключевой области поддержки между отметками 0,7443 и 0,7408. Неспособность установить более высокий максимум в последующие дни подтвердила бы ослабление импульса. Уровень сопротивления на часовом графике задан отметкой 0,7566 (внутридневной реакционный максимум).

- В долгосрочной перспективе мы ожидаем дальнейших сигналов, указывающих на окончание нынешнего нисходящего тренда. Ключевой уровень поддержки находится на отметке 0,6009 (минимум 31.10.2008 г.). Чтобы свести на нет наш долгосрочный медвежий обзор, необходимо пробить ключевой уровень сопротивления на отметке 0,8295 (максимум 15.01.2015 г.).

Peter Rosenstreich | Head of Market Strategy
e-mail: Peter.Rosenstreich@swissquote.ch

EUR / CHF



Был пробит уровень сопротивления на отметке 1,0900

- Пара EUR/CHF пробила уровень сопротивления на часовом графике на отметке 1,0900, указывая тем самым на рост покупательского спроса. Уровень сопротивления на часовом графике задан отметкой 1,0945 (максимум 12.07.2016 г.). Был пробит уровень поддержки на часовом графике на отметке 1,0839. Более сильный уровень поддержки находится на отметке 1,0794 (минимум 06.07.2016 г.).

- В долгосрочной перспективе техническая структура будет положительной. Уровень сопротивления находится на отметке 1,1200 (максимум 04.02.2015 г.). Тем не менее, существует вероятность, что программа количественного смягчения ЕЦБ станет причиной устойчивого избыточного предложения EUR, что окажет давление на EUR/CHF. Уровни поддержки находятся на отметках 1,0184 (минимум 28.01.2015 г.) и 1,0082 (минимум 27.01.2015 г.).

Peter Rosenstreich | Head of Market Strategy
e-mail: Peter.Rosenstreich@swissquote.ch

EUR / JPY



Отскок

- Пара EUR/JPY пробила уровень сопротивления на часовом графике на отметке 115,47. Ключевой уровень сопротивления теперь находится на отметке 118,40 (максимум 15.07.2016 г.) и выше уровня поддержки на часовом графике на отметке 115,47 (минимум 15.07.2016 г.). Мы ожидаем увидеть продолжительную торговлю в боковом диапазоне.

- В долгосрочной перспективе техническая структура подтверждает среднесрочную последовательность более низких максимумов и более низких минимумов. В результате, уровень сопротивления на отметке 149,78 (максимум 08.12.2014 г.), вероятно, обозначил окончание роста, начавшегося в июле 2012 г. Был пробит сильный уровень поддержки на отметке 118,73 (минимум 25.02.2013 г.). Теперь открыта дорога к уровню поддержки на отметке 94,12 (минимум 24.07.2012 г.). Ключевой уровень сопротивления задан отметкой 141,06 (максимум 04.06.2015 г.).

Peter Rosenstreich | Head of Market Strategy
e-mail: Peter.Rosenstreich@swissquote.ch

EUR / GBP

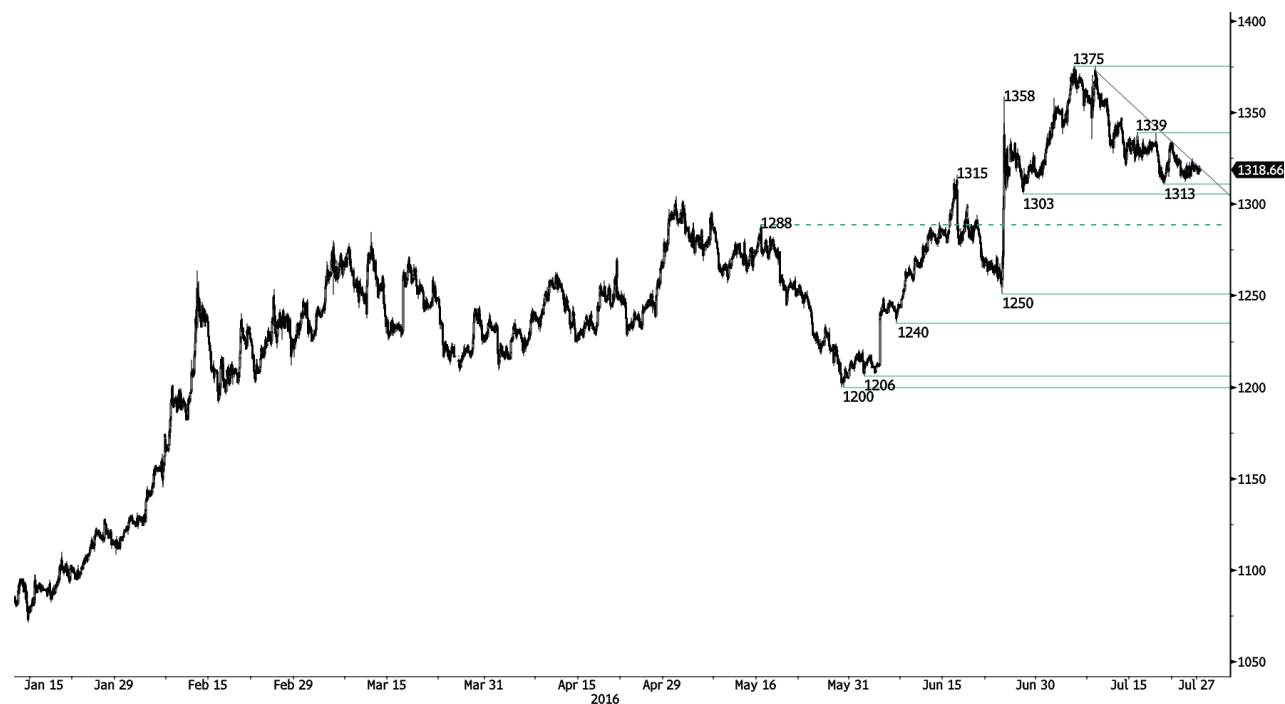


Продолжение роста

- Паре EUR/GBP не удаётся торговаться ниже отметки 0,8300. Для того, чтобы подтвердить дальнейшее укрепление, напротив, необходимо пробитие отметки 0,8600. В настоящий момент техническая структура по-прежнему указывает на продолжительное медвежье движение.
- В долгосрочной перспективе пара восстанавливается после недавних минимумов 2015 года. Техническая структура указывает на нарастание восходящего импульса. Пара сейчас торгуется намного выше 200-дневной скользящей средней. Сильный уровень сопротивления находится на отметке 0,8815 (максимум 25.02.2013 г.).

Peter Rosenstreich | Head of Market Strategy
e-mail: Peter.Rosenstreich@swissquote.ch

ЗОЛОТО (в USD)



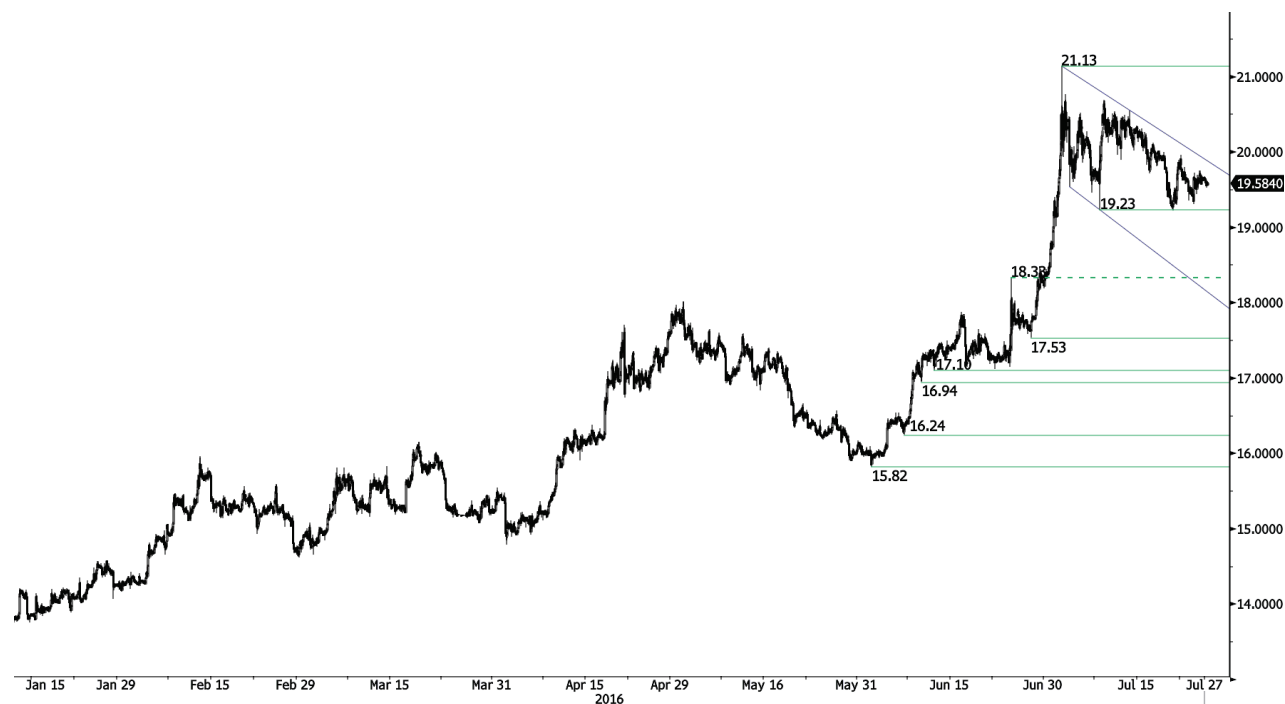
Продолжение консолидации

- Продолжается краткосрочная консолидация по золоту, и она вот-вот сменится торговлей в боковом диапазоне. Уровень поддержки на часовом графике задан отметкой 1303 (минимум 28.07.2016 г.), тогда как уровень сопротивления на часовом графике находится на отметке 1339 (максимум 15.07.2016 г.). Мы ожидаем увидеть дальнейший отскок.

- В долгосрочной перспективе техническая структура указывает на нарастание восходящего импульса. Для подтверждения этого необходимо пробить отметку 1392 (17.03.2014 г.). Основной уровень поддержки находится на отметке 1045 (минимум 05.02.2010 г.).

Peter Rosenstreich | Head of Market Strategy
e-mail: Peter.Rosenstreich@swissquote.ch

СЕРЕБРО (в USD)



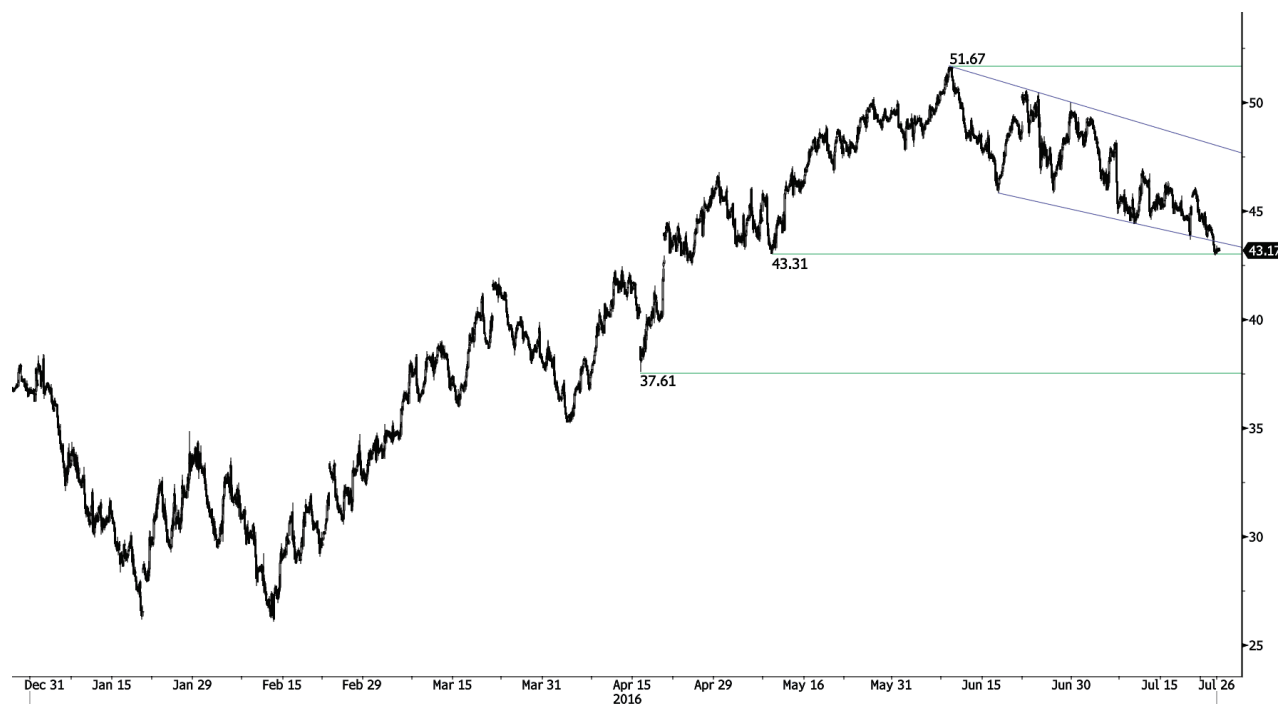
Боковой диапазон

- Серебро по-прежнему движется в краткосрочном коридоре медвежьей коррекции. Избыточное предложение, которое, казалось, ослабевает, всё ещё в силе. Уровень поддержки на часовом графике находится на отметке 19,23 (минимум 08.07.2016 г.), тогда как уровень сопротивления задан отметкой 21,13 (максимум 04.07.2016 г.). Бычья перезагрузка вблизи отметки 19 кажется интересной.

- Что касается долгосрочной перспективы, серебро сейчас находится в восходящем тренде. Уровень сопротивления задан отметкой 25,11 (максимум 28.08.2013 г.). Сильный уровень поддержки находится на отметке 11,75 (20.04.2009 г.).

Peter Rosenstreich | Head of Market Strategy
e-mail: Peter.Rosenstreich@swissquote.ch

Нефть (в USD)



Устанавливает новые минимумы

- Сырая нефть пробила уровень поддержки нисходящего коридора и в настоящий момент совершает отскок от ключевого уровня поддержки на отметке 43,31 (минимум 10.05.2016 г.), подтверждая устойчивое избыточное предложение. Сильный уровень сопротивления находится на отметке 51,67 (максимум 09.06.2016 г.). Мы ожидаем увидеть ослабление к уровню поддержки на отметке 42,50 (минимум 26.04.2016 г.). Избыточное предложение угасает, однако признаки дальнейшего краткосрочного укрепления по-прежнему отсутствуют.
- В долгосрочной перспективе нефть восстанавливается после резкого снижения, и признаки восстановления сильны в настоящий момент. Сильный уровень поддержки задан отметкой 24,82 (13.11.2002 г.), тогда как сильный уровень сопротивления на отметке 50,96 (максимум 09.10.2015 г.) был пробит. Нефть удерживается значительно выше 200-дневной скользящей средней. Ожидается, что нефть достигнет отметки 60 до конца года.

Peter Rosenstreich | Head of Market Strategy
e-mail: Peter.Rosenstreich@swissquote.ch

ОГРАНИЧЕНИЕ ОТВЕТСТВЕННОСТИ

Несмотря на все усилия, приложенные для проверки надёжности данных, которые указаны и использованы в исследовании, лежащем в основе настоящего документа, нет никакой гарантии, что они верны. Swissquote Bank и его дочерние компании не несут никакой ответственности за любые ошибки или упущения, а также в отношении точности, полноты или достоверности информации, содержащейся в настоящем документе. Данный документ не представляет собой рекомендацию продавать и/или покупать какие-либо финансовые продукты и не должен рассматриваться как навязывание и/или предложение о заключении какой-либо сделки. Этот документ является частью экономических исследований и не предназначен выступать в качестве рекомендации о вложении денег, ведении операций с ценными бумагами или осуществлении любых других видов инвестиций. Хотя каждая инвестиция предусматривает некоторую степень риска, риск убытков, связанных с торговлей внебиржевыми валютными контрактами, может быть существенным. Поэтому, если вы собираетесь торговать на этом рынке, вы должны быть осведомлены о рисках, связанных с этим продуктом с тем, чтобы вы могли принять обоснованное решение до вложения средств. Материал, представленный здесь, не следует толковать как рекомендацию относительно торговли или стратегии. Swissquote Bank прилагает серьёзные усилия к тому, чтобы использовать надёжную, исчерпывающую информацию, но мы не делаем никаких заявлений о том, что она является точной или полной. Кроме того, у нас нет никаких обязательств по уведомлению вас об изменениях мнений или данных в этом материале. Любые цены, указанные в настоящем обзоре, приведены только в информационных целях и не являются оценками отдельных ценных бумаг или других инструментов.

Данный обзор подлежит распространению только при таких обстоятельствах, которые могут допускаться действующим законодательством. Ни один из пунктов настоящего обзора не является заявлением о том, что какая-либо инвестиционная стратегия или рекомендация, содержащаяся в данном документе, является подходящей или целесообразной для конкретных обстоятельств получателя или иным образом представляет собой личную рекомендацию. Обзор публикуется исключительно в информационных целях, не представляет собой рекламу и не должен быть истолкован как рекомендация или предложение о покупке или продаже каких-либо ценных бумаг или связанных с ними финансовых инструментов в любой юрисдикции. Не предоставляется никаких гарантий, явных или подразумеваемых, в отношении точности, полноты или надёжности информации, содержащейся в настоящем документе, за исключением информации, касающейся Swissquote Bank, его дочерних компаний и аффилированных лиц, и также этот обзор не предназначен представлять собой полное изложение или резюме ценных бумаг, рынков или событий, указанных в отчете. Swissquote Bank не гарантирует, что инвесторы получат прибыль, и не будет делиться с инвесторами какими-либо инвестиционными прибылями или нести ответственность за любые убытки от инвестиций. Инвестиции связаны с рисками и инвесторы должны проявлять осторожность при принятии инвестиционного решения. Обзор не должен рассматриваться получателями в качестве замены действия по их собственному усмотрению. Все мнения, высказываемые в данном обзоре, предназначены только для информационных целей, могут меняться без предварительного уведомления, и могут отличаться от мнений или противоречить мнениям, высказанным другими направлениями деятельности или группами Swissquote Bank в результате использования разных оценок и критериев. Swissquote Bank не несёт какой-либо ответственности или каких-либо обязательств в отношении результатов, прибыли или убытков от любых сделок, проведённых на основе этого обзора, в целом или частично. Отдел исследований будет начинать, обновлять и прекращать освещение исключительно по усмотрению Стратегического бюро Swissquote Bank. Анализ, содержащийся в настоящем документе, основан на многочисленных допущениях. Различные допущения могут привести к существенно различающимся результатам. Аналитик(и), отвечающий(е) за подготовку настоящего обзора, может(гут) взаимодействовать с персоналом управления торговыми операциями, торговым персоналом и другими участниками рынка с целью сбора, синтеза и анализа рыночной информации. Swissquote Bank не обязан обновлять и актуализировать информацию, содержащуюся в настоящем документе, и не несёт ответственности за результат, прибыль или убыток, основанный на этой информации, в целом или частично. Swissquote Bank особо запрещает распространение этого материала в целом или частично без письменного разрешения со стороны Swissquote Bank, и Swissquote Bank не несёт никакой ответственности за действия третьих лиц в этом отношении. © Swissquote Bank 2014. Все права защищены.