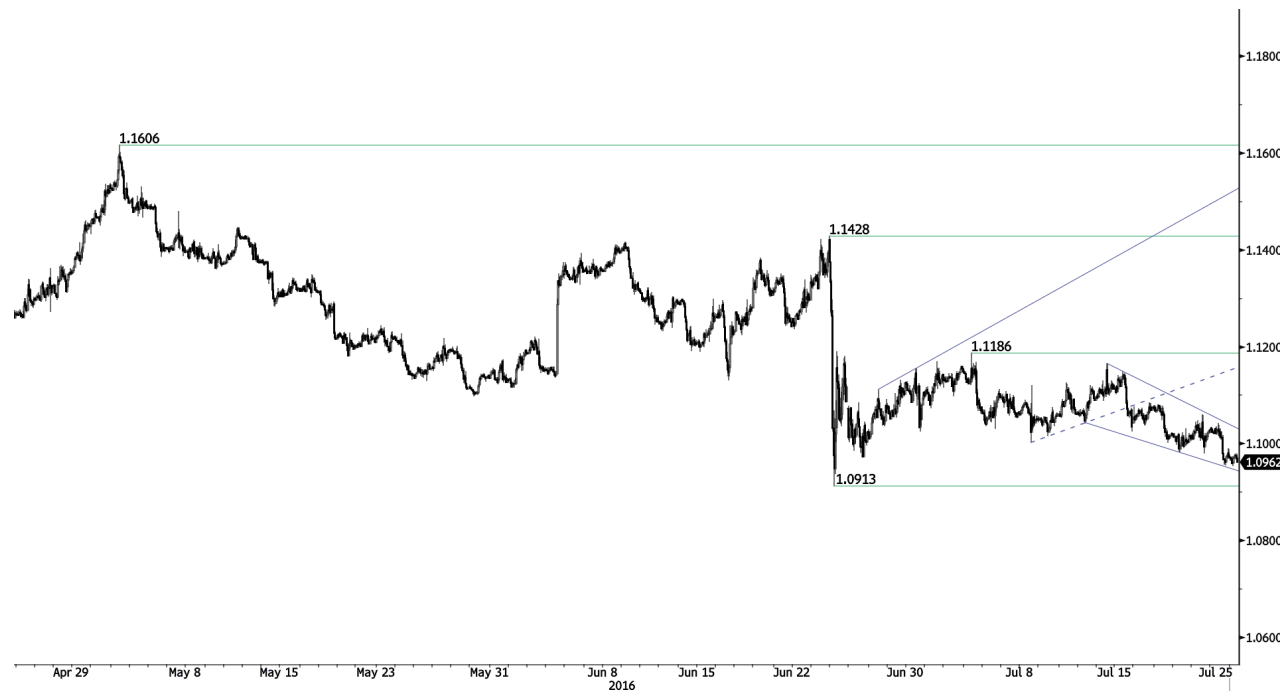


TAGESBERICHT

25. Juli 2016

EUR / USD



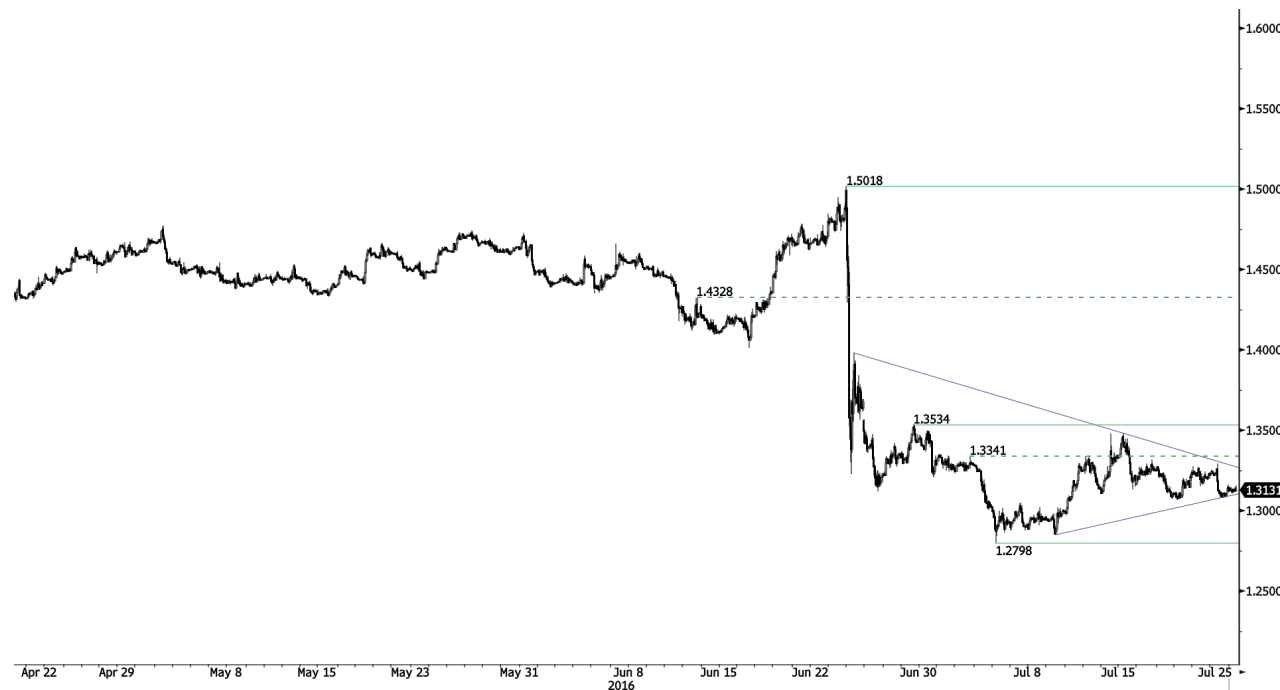
Rückgang in Richtung der Unterstützung bei 1,0913

- Der EUR/USD hat die Unterstützung bei 1,1000 durchbrochen. Eine weitere Unterstützung befindet sich bei 1,0913 (Tief vom 06.07.2016), während ein stündlicher Widerstand bei 1,1186 (Hoch vom 05.07.2016) liegt. Ein wichtigerer Widerstand befindet sich bei 1,1428 (Hoch vom 23.06.2016). Deutliche Bewegungen können nicht ausgeschlossen werden, da noch immer viel Volatilität im Markt ist. Wir erwarten weitere Schwäche.

- Langfristig unterstützt die technische Struktur eine bärische Tendenz, solange sich der Widerstand bei 1,1714 (Hoch vom 24.08.2015) hält. Eine Unterstützung liegt bei 1,0458 (Tief vom 16.03.2015). Das Paar bewegt sich seit Anfang 2015 seitwärts. Doch die derzeitige technische Struktur seit dem letzten Dezember deutet auf einen allmählichen Anstieg hin.

Yann Quelell | Market Strategist
e-mail: yann.quelell@swissquote.ch

GBP / USD

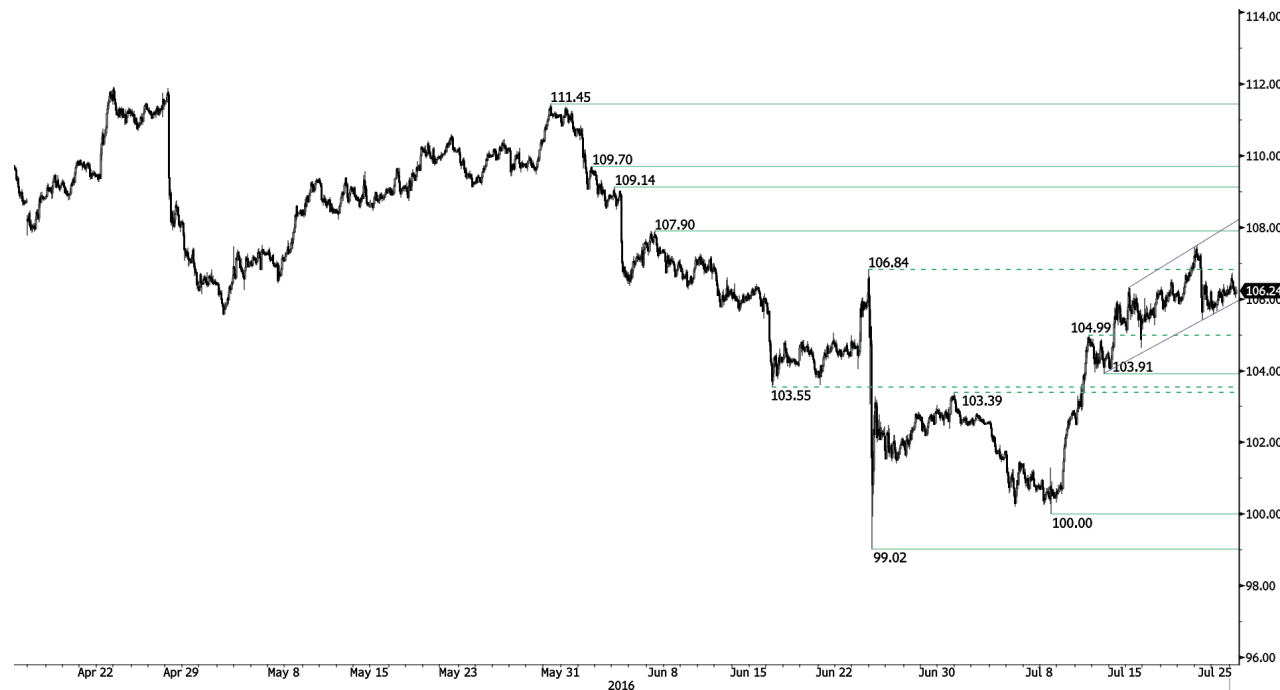


Niedrige Volatilität

- Der GBP/USD hat sich leicht erholt. Die technische Struktur weist jedoch auf ein nachlassendes Aufwärtsmomentum hin. Das Paar fordert nun die untere Grenze des symmetrischen Dreiecks heraus. Eine Abwärtsbewegung in Richtung der Unterstützung bei 1,2798 (Tief vom 06.07.2016) wird erwartet. Ein stündlicher Widerstand befindet sich bei 1,3291 (Hoch vom 22.07.2016). Der Widerstand bei 1,3534 (Hoch vom 29.06.2016) scheint weit entfernt.
- Langfristig bleibt die technische Struktur negativ, solange sich der Widerstand bei 1,5340/64 (Tief vom 04.11.2015, siehe auch den 200-Tagesdurchschnitt) hält. Die wichtige Unterstützung bei 1,3503 (Tief vom 23.01.2009) wurde durchbrochen. Ein weiterer Rückgang wird erwartet.

Yann Quelell | Market Strategist
e-mail: yann.quelell@swissquote.ch

USD / JPY



Herausforderung der unteren Grenze des Aufwärtstrendkanals

- Der USD/JPY bewegt sich innerhalb seines kurzfristigen Aufwärtstrendkanals seitwärts. Stündliche Unterstützungen befinden sich bei 105,42 (Intraday-Tief) und 103,91 (Tief vom 13.07.2016). Ein Widerstand liegt bei 107,90 (Hoch vom 07.06.2016). Ein Bruch der unteren Grenze des Aufwärtstrendkanals wird erwartet.

- Wir favorisieren langfristig eine bärische Tendenz. Eine Unterstützung befindet sich bei 96,57 (Tief vom 10.08.2013). Ein allmählicher Anstieg in Richtung des Hauptwiderstands bei 135,15 (Hoch vom 01.02.2002) scheint jetzt unwahrscheinlich. Ein Rückgang in Richtung der Unterstützung bei 93,79 (Tief vom 13.06.2013) wird erwartet.

Yann Quelell | Market Strategist
e-mail: yann.quelell@swissquote.ch

USD / CHF

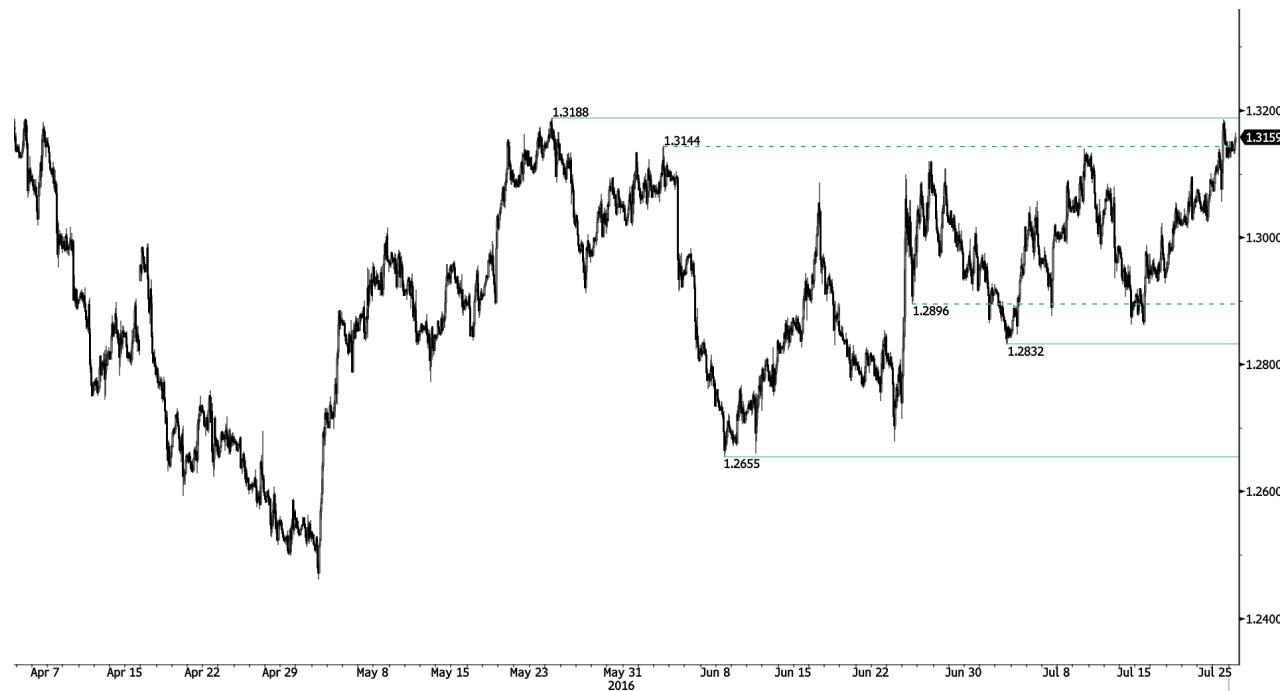


Herausforderung des Widerstands bei 0,9900

- Die technische Struktur des USD/CHF weist auf ein nachlassendes Aufwärtsmomentum hin. Der Kaufdruck scheint das Paar davon abzuhalten, tiefer in Richtung der Unterstützung bei 0,9764 (Hoch vom 14.07.2016) zu fallen. Ein stündlicher Widerstand befindet sich bei 0,9907 (Hoch vom 21.07.2016). Wir erwarten weitere Erholung.
- Langfristig bewegt sich der USD/CHF seit 2011 seitwärts. Eine stündliche Unterstützung liegt bei 0,8986 (Tief vom 30.01.2015). Die technische Struktur begünstigt eine langfristige bullische Tendenz seit Dezember 2015.

Yann Quelell | Market Strategist
e-mail: yann.quelell@swissquote.ch

USD / CAD



Bruch des Widerstands bei 1,3144

- Der USD/CAD erholt sich in Richtung des Widerstands bei 1,3188 (Hoch vom 24.05.2016). Der Widerstand bei 1,3144 (Hoch vom 02.06.2016) wurde durchbrochen. Ein Bruch der Unterstützung bei 1,2832 würde auf einen nachhaltigen Verkaufsdruck hinweisen. Erwarten Sie eine Konsolidierung.

- Langfristig befindet sich das Paar unter dem gleitenden 200-Tagesdurchschnitt. Ein wichtiger Widerstand befindet sich bei 1,4948 (Hoch vom 21.03.2003). Eine wichtigere Unterstützung liegt bei 1,1731 (Tief vom 06.01.2015). Die langfristige technische Struktur begünstigt eine bärische Tendenz.

Yann Quelell | Market Strategist
e-mail: yann.quelell@swissquote.ch

AUD / USD



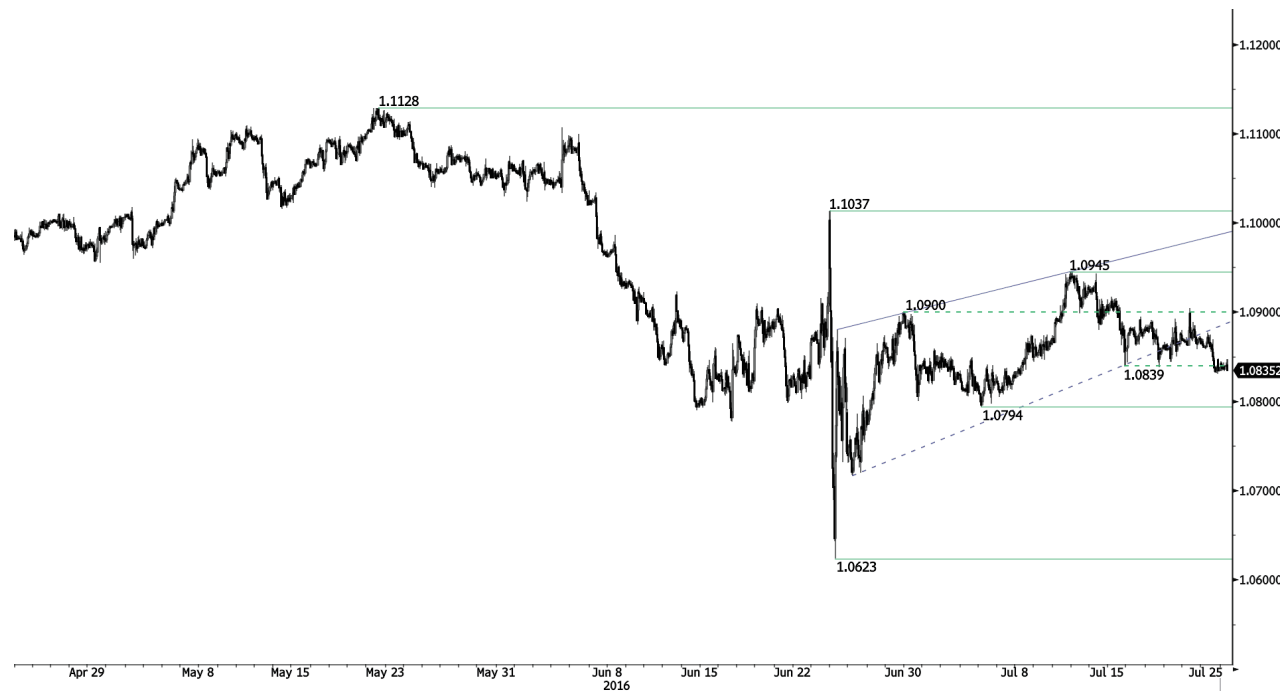
Seitwärtsbewegung

- Der AUD/USD bewegt sich seitwärts. Eine Unterstützung befindet sich bei 0,7408 (Tief vom 06.07.2016), während ein stündlicher Widerstand bei 0,7514 (Hoch vom 21.07.2016) liegt. Eine Abwärtsbewegung in Richtung der Unterstützung bei 0,7408 wird erwartet.

- Langfristig erwarten wir, dass das Ende des aktuellen Abwärtstrends bestätigt wird. Eine wichtige Unterstützung liegt bei 0,6009 (Tief vom 31.10.2008). Ein Bruch des Widerstands bei 0,8295 (Hoch vom 15.01.2015) würde den Abwärtstrend aufheben.

Yann Quelell | Market Strategist
e-mail: yann.quelell@swissquote.ch

EUR / CHF



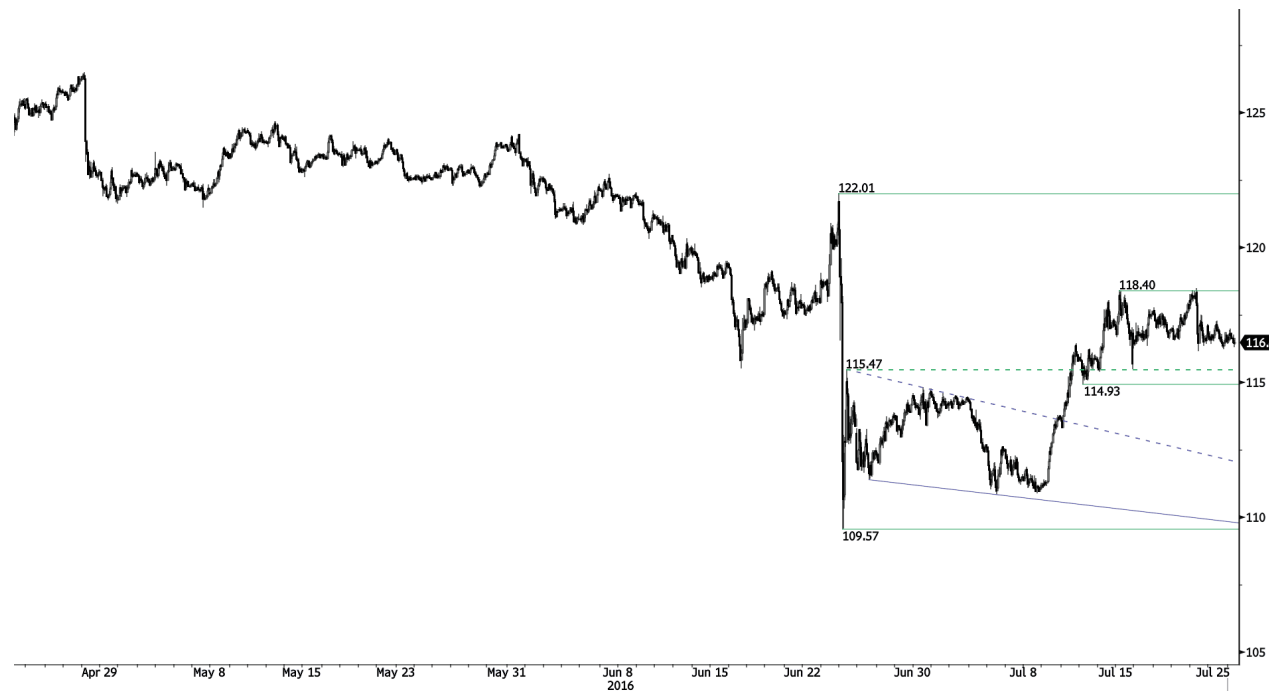
Nachhaltiger Verkaufsdruck

- Die technische Struktur des EUR/CHF weist auf einen nachhaltigen Verkaufsdruck hin. Ein stündlicher Widerstand befindet sich bei 1,0945 (Hoch vom 12.07.2016). Die stündliche Unterstützung bei 1,0839 wurde durchbrochen. Eine weitere Unterstützung befindet sich bei 1,0794 (Tief vom 06.07.2016). Ein Rückgang auf 1,0800 ist wahrscheinlich.

- Langfristig ist die technische Struktur positiv. Ein Widerstand befindet sich bei 1,1200 (Hoch vom 04.02.2015). Angesichts des QE-Programms der EZB wird der EUR/CHF unter Verkaufsdruck wahrscheinlich bleiben. Unterstützungen liegen bei 1,0184 (Tief vom 28.01.2015) und 1,0082 (Tief vom 27.01.2015).

Yann Quelell | Market Strategist
e-mail: yann.quelell@swissquote.ch

EUR / JPY



Seitwärtsbewegung

- Der EUR/JPY bewegt sich zwischen dem Widerstand bei 118,40 (Hoch vom 15.07.2016) und der Unterstützung bei 115,49 (Tief vom 15.07.2016) seitwärts. Eine wichtige Unterstützung liegt 109,58 (Tief vom 24.06.2016). Erwarten Sie Seitwärtsbewegungen.

- Langfristig bestätigt die technische Struktur eine mittelfristige Abfolge niedrigerer Hochs und Tiefs. Der Widerstand bei 149,78 (Hoch vom 08.12.2014) hat die Aufwärtsbewegung von Juli 2012 wahrscheinlich begrenzt. Die wichtige Unterstützung bei 118,73 (Tief vom 25.02.2013) wurde durchbrochen. Ein Rückgang in Richtung der Unterstützung bei 94,12 (Tief vom 24.07.2012) wird erwartet. Ein wichtiger Widerstand liegt bei 141,06 (Hoch vom 04.06.2015).

Yann Queenn | Market Strategist
e-mail: yann.queenn@swissquote.ch

EUR / GBP



Langsamer Rückgang

- Der EUR/GBP versucht die Unterstützung bei 0,8300 zu durchbrechen. Ein weiterer Rückgang wird erwartet. Ein Bruch des Widerstands bei 0,8600 würde eine weitere Erholung begünstigen.
- Langfristig erholt sich das Paar von dem 2015 Tief. Die technische Struktur weist auf ein steigendes Aufwärtsmomentum hin. Das Paar befindet sich über dem gleitenden 200-Tagesdurchschnitt. Ein wichtiger Widerstand liegt bei 0,8815 (Hoch vom 25.02.2013).

Yann Quelell | Market Strategist
e-mail: yann.quelell@swissquote.ch

GOLD (in USD)



Fortsetzung der Seitwärtsbewegung

- Gold bewegt sich kurzfristig seitwärts. Eine stündliche Unterstützung befindet sich bei 1303 (Tief vom 28.06.2016), während ein stündlicher Widerstand bei 1339 (Hoch vom 15.07.2016) liegt. Eine Erholung wird erwartet.
- Langfristig weist die technische Struktur auf ein steigendes Aufwärtsmomentum hin. Ein Bruch des Widerstands bei 1392 (17.03.2014) würde die bullische Tendenz bestätigen. Eine wichtige Unterstützung ist bei 1045 (Tief vom 05.02.2010) zu finden.

Yann Quelell | Market Strategist
 e-mail: yann.quelell@swissquote.ch

SILBER (in USD)



Abwärtsbewegung

- Silber befindet sich in einem kurzfristigen Abwärtstrendkanal. Die technische Struktur weist jedoch auf einen nachlassenden Verkaufsdruck hin. Eine stündliche Unterstützung befindet sich bei 19,23 (Tief vom 08.07.2016), während ein Widerstand bei 21,13 (Hoch vom 04.07.2016) liegt. Eine Long-Position bei rund 19,00 könnte interessant sein.

- Langfristig befindet sich Silber in einem Aufwärtstrendkanal. Ein Widerstand befindet sich bei 25,11 (Hoch vom 28.08.2013), während eine wichtige Unterstützung bei 11,75 (20.04.2009) liegt.

Yann Quelell | Market Strategist
 e-mail: yann.quelell@swissquote.ch

Rohöl (in USD)



Schwaches Kaufinteresse

- Rohöl befindet sich in einem kurzfristigen Abwärtstrendkanal. Ein wichtiger Widerstand liegt bei 51,67 (Hoch vom 09.06.2016). Die technische Struktur weist auf einen nachlassenden Verkaufsdruck hin. Ein Test der Unterstützung bei 42,50 (Tief vom 26.04.2016) wird jedoch weiter erwartet.

- Langfristig gibt es Anzeichen für eine Erholung. Eine wichtige Unterstützung befindet sich bei 24,82 (13.11.2002). Der wichtige Widerstand bei 50,96 (Hoch vom 10.09.2015) wurde durchbrochen. Der Preis für Rohöl hält sich deutlich über dem 200-Tagesdurchschnitt. Eine weitere Erholung in Richtung 60,00 ist in diesem Jahr wahrscheinlich.

Yann Queleonn | Market Strategist
e-mail: yann.queleonn@swissquote.ch

DISCLAIMER

Auch wenn wir alle Anstrengungen unternommen haben, um sicherzustellen, dass die angegebenen und für die Recherche im Zusammenhang mit diesem Dokument verwendeten Daten verlässlich sind, gibt es keine Garantie dafür, dass diese Daten richtig sind. Die Swissquote Bank und ihre Tochtergesellschaften können keinerlei Haftung in Bezug auf Fehler oder Auslassungen oder in Bezug auf die Richtigkeit, Vollständigkeit oder Verlässlichkeit der hierin enthaltenen Informationen übernehmen. Dieses Dokument ist keine Empfehlung, Finanzprodukte zu verkaufen und/oder zu kaufen und darf nicht als Antrag und/oder Angebot gesehen werden, eine Transaktion abzuschliessen. Bei diesem Dokument handelt es sich um ein Dokument im Rahmen der Wirtschaftsforschung und es soll weder eine Anlageberatung noch einen Antrag auf den Handel mit Wertpapieren oder anderen Anlagearten bilden.

Auch wenn mit jeder Anlage ein gewisses Risiko verbunden ist, so können die Verlustrisiken beim Handel mit ausserbörslichen Forex-Kontrakten wesentlich sein. Falls Sie deshalb den Handel an diesem Markt in Betracht ziehen, sollten Sie sich den Risiken im Zusammenhang mit diesem Produkt bewusst sein, damit Sie vor der Anlage eine fundierte Entscheidung treffen können. Die hier dargestellten Materialien dürfen nicht als Handelsberatung oder -strategie verstanden werden. Swissquote Bank bemüht sich sehr, verlässliche, umfassende Informationen zu verwenden, wir geben jedoch keine Zusicherung, dass diese Informationen richtig oder vollständig sind. Zudem sind wir nicht verpflichtet, Sie zu informieren, wenn sich Meinungen oder Daten in diesem Material ändern. Alle in diesem Bericht genannten Kurse dienen allein der Information und sind keine Bewertungen von einzelnen Wertpapieren oder anderen Instrumenten.

Die Verteilung dieses Berichts darf nur im Rahmen der dafür geltenden Gesetzgebung stattfinden. Keine Aussage in diesem Bericht ist eine Zusicherung, dass eine Anlagestrategie oder hierin enthaltene Empfehlung für die individuellen Umstände des Empfängers geeignet oder passend ist oder bildet anderweitig eine persönliche Empfehlung. Der Bericht wird allein zu Informationszwecken veröffentlicht, ist keine Werbung und darf nicht als Antrag zum Kauf oder Verkauf von Wertpapieren oder damit verbundenen Finanzinstrumenten in einer Gerichtsbarkeit gesehen werden. Es wird keine Zusicherung oder Garantie, gleich ob explizit oder implizit, in Bezug auf die Richtigkeit, Vollständigkeit oder Verlässlichkeit der hierin enthaltenen Informationen gegeben, mit Ausnahme in Bezug auf Informationen im Zusammenhang mit der Swissquote Bank, seinen Tochtergesellschaften und verbundenen Unternehmen; der Bericht beabsichtigt ebenso wenig, eine vollständige Stellungnahme oder Zusammenfassung zu/von den im Bericht genannten Wertpapieren, Märkten oder Entwicklungen zu bieten. Swissquote Bank verpflichtet sich nicht, dass Anleger Gewinne erhalten werden und teilt mit den Anlegern keine Anlagegewinne oder übernimmt die Haftung für Anlageverluste. Anlagen sind mit Risiken verbunden und die Anlagen sollten beim Treffen ihrer Anlageentscheidungen vorsichtig sein. Dieser Bericht darf von den Empfängern nicht als Ersatz für ihre eigene Beurteilung verstanden werden. Alle in diesem Bericht genannten Meinungen dienen allein Informationszwecken und können sich ändern, ohne dass dies mitzuteilen ist; sie können sich zudem von den Meinungen, die durch andere Geschäftsbereiche oder Gruppen der Swissquote Bank ausgedrückt werden unterscheiden oder diesen widersprechen, da unterschiedliche Annahmen und Kriterien verwendet werden. Swissquote Bank ist auf Grundlage dieses Berichts nicht gebunden oder haftet nicht im Zusammenhang mit diesem Bericht für eine Transaktion, ein Ergebnis, einen Gewinn oder Verlust, weder vollständig noch teilweise.

Research wird die Berichterstattung allein nach Ermessen des Swissquote Bank Strategy Desks starten, aktualisieren und einstellen. Die hierin enthaltene Analyse basiert auf zahlreichen Annahmen. Unterschiedliche Annahmen könnten zu wesentlich anderen Ergebnissen führen. Der/die für die Erstellung dieses Berichts verantwortliche(n) Analyst(en) kann/können mit Mitarbeitern von Trading Desk, Verkäufern oder anderen Kreisen zusammenarbeiten, um die Marktinformationen zu erfassen, zusammenzufassen und auszulegen. Swissquote Bank ist nicht verpflichtet, die hierin enthaltenen Informationen zu aktualisieren oder auf dem neuesten Stand zu halten und haftet nicht im Zusammenhang mit diesem Bericht für ein Ergebnis, einen Gewinn oder Verlust, weder vollständig noch teilweise.

Swissquote Bank verbietet ausdrücklich die vollständige oder teilweise Weitergabe dieses Materials ohne die schriftliche Genehmigung der Swissquote Bank und die Swissquote Bank übernimmt keinerlei Haftung für die Handlungen von dritten Parteien in dieser Hinsicht. © Swissquote Bank 2014. Alle Rechte vorbehalten.