

# DENNÍ TECHNICKÁ ANALÝZA

25. července 2016

## EUR / USD



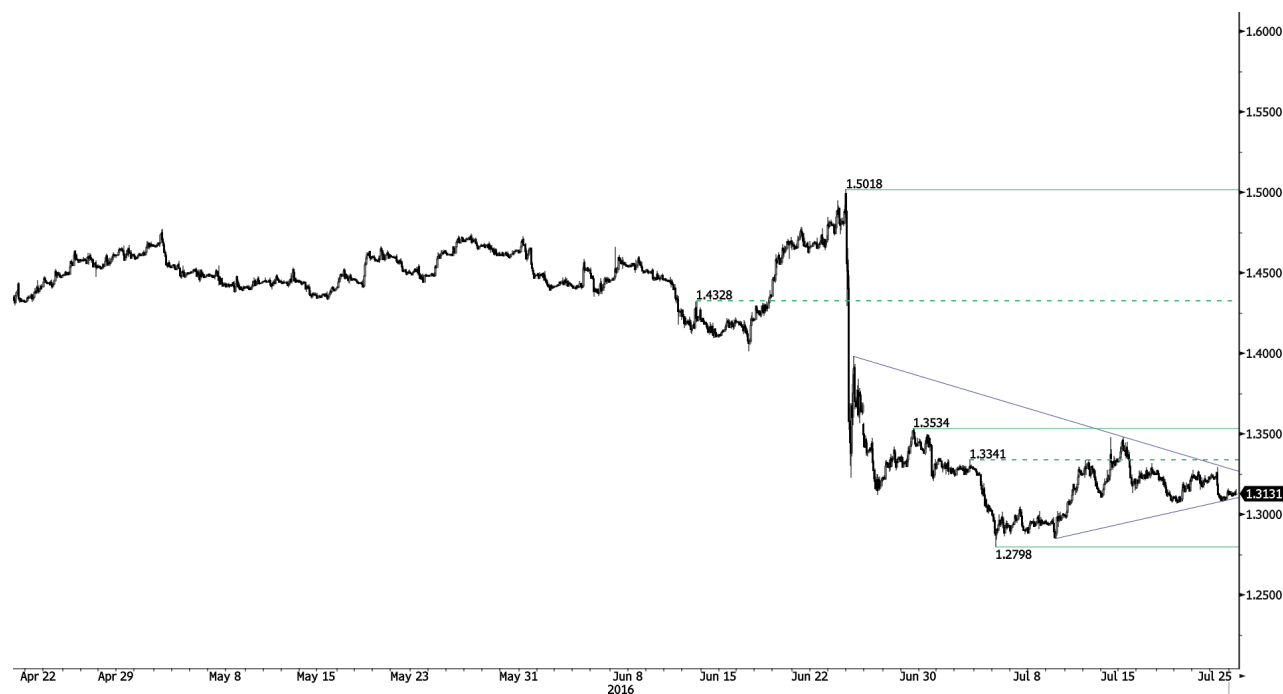
### Míří k supportu na 1.0913.

- EUR/USD se tlačí níž, pod 1.1000. Hodinový support se nachází na 1.0913 (min 06/07/2016). Hodinová rezistence se nachází na 1.1186 (max 05/07/2016). Silnější rezistence je na 1.1479 (max 06/05/2016). Prudké pohyby nelze vyloučit, protože na trhu vládne stále značná nejistota, jak trhy vstřebávají situaci. Očekává se další oslabení.

- Z dlouhodobého pohledu naznačuje technická formace medvědí směr, pokud se rezistence na 1.1714 (max 4/08/2015) udrží. Pár se od začátku roku 2015 obchoduje v pásmu. Silný support se nachází na 1.0458 (min 16/03/2015). Současná technická formace naznačuje od prosince postupný růst.

Yann Quelell | Market Strategist  
e-mail: [yann.quelell@swissquote.ch](mailto:yann.quelell@swissquote.ch)

## GBP / USD

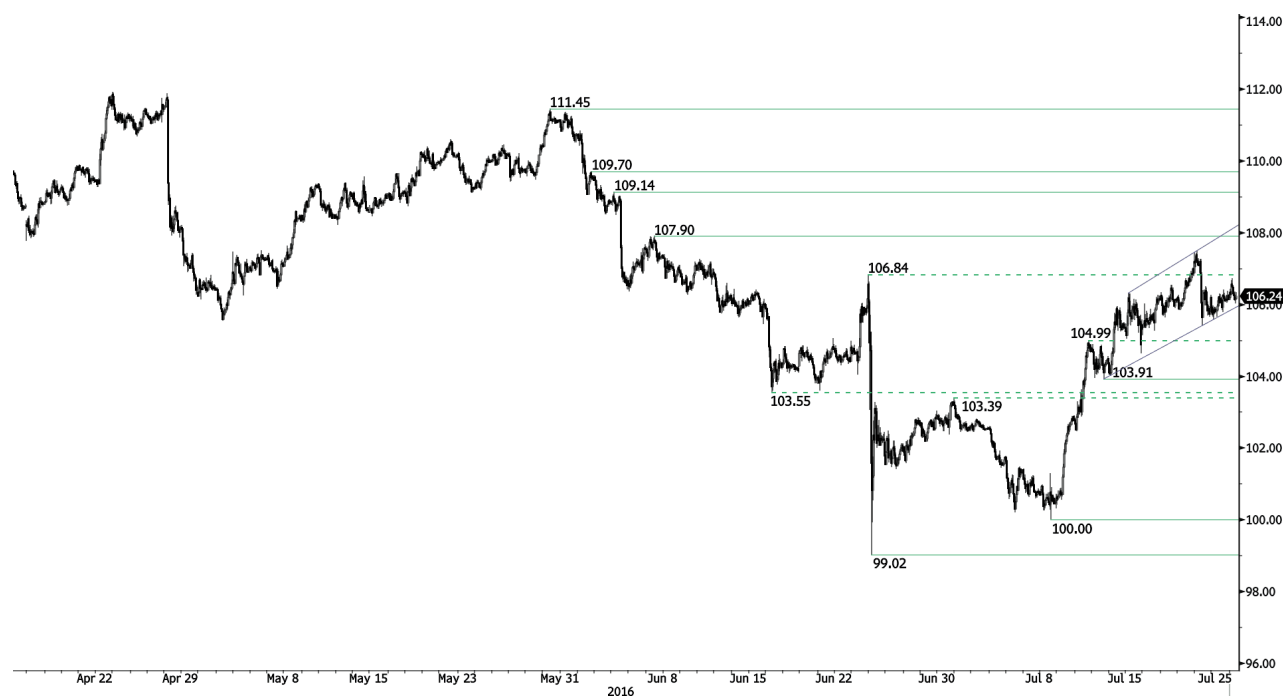


### Nízká volatilita.

- GBP/USD se obchoduje o něco výš. Byčí tlak ale zřejmě slabne. Očekává se prolomení symetrického trojúhelníku a testování supportu na 1.2798 (min 06/07/2016). Hodinová rezistence se nachází na 1.3291 (max 22/07/2016). Silnější rezistence na 1.3534 (max 29/06/2016) se zdá daleko.
- Dlouhodobá technická formace vypadá negativně a naznačuje další pokles, dokud ceny zůstávají pod rezistencí na 1.5340/64 (min 04/11/2015), viz také 200denní klouzavý průměr). Klíčový support na 1.3503 (min 23/01/2009), byl prolomen a je otevřena cesta k dalšímu poklesu.

Yann Quelell | Market Strategist  
e-mail: [yann.quelell@swissquote.ch](mailto:yann.quelell@swissquote.ch)

## USD / JPY



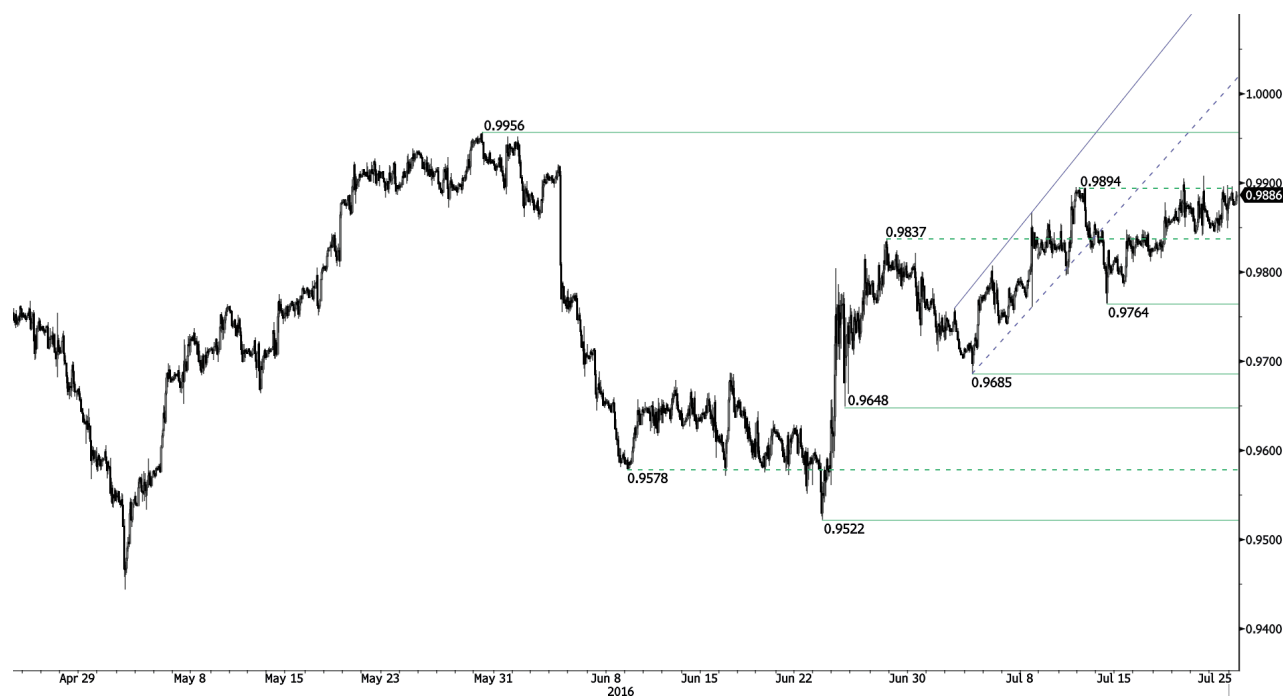
### Pohyb v krátkodobém vzestupném kanálu.

- USD/JPY se odráží tam a zpátky v krátkodobém vzestupném trendovém kanálu. Hodinový support se nachází na 105,42 (intradenní maximum) a 103,91 (min 13/07/2016). Rezistenci najdete na 107,90 (max 07/06/2016). Očekává se spodní prolomení krátkodobého kanálu.

- Očekáváme dlouhodobý medvědí směr. Support se nyní nachází na 96,57 (min 10/08/2013). Pozvolný vzestup k hlavní rezistenci na 135,15 (max 01/02/2002) je nyní velmi nepravděpodobný. Očekává se pokles k supportu na 93,79 (min 13/06/2013).

Yann Quelell | Market Strategist  
e-mail: [yann.quelell@swissquote.ch](mailto:yann.quelell@swissquote.ch)

## USD / CHF



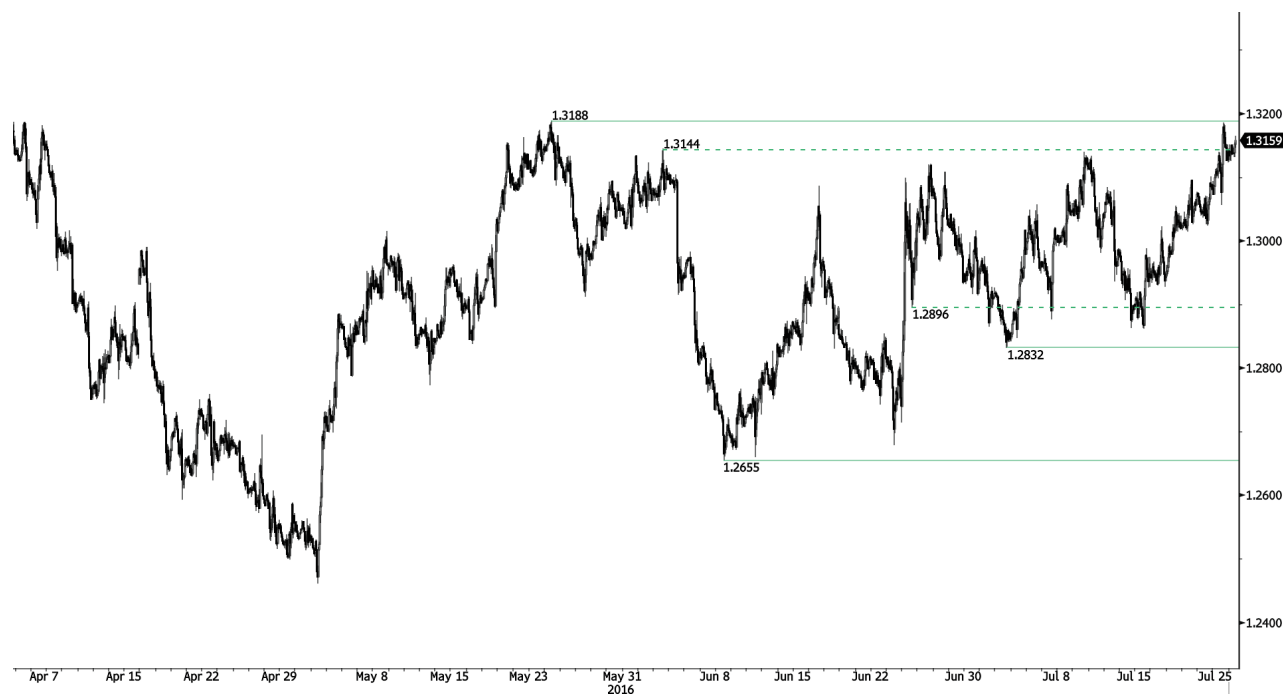
### Drží se pod 0.9900.

- USD/CHF - býčí momentum oslabilo. Nákupní tlaky zřejmě brání páru v dalším poklesu k hodinovému supportu na 0.9764 (max 14/07/2016). Hodinová rezistence se nachází na 0.9907 (max 21/07/2016). Očekává se pokračování pohybu vzhůru.

- Z dlouhodobého pohledu pár od roku 2011 stále obchoduje v pásmu, i přes bouři po zásadu SNB. Klíčový support se nachází na 0.8986 (min 30/01/2015). Technická formace naznačuje od loňského prosince dlouhodobý býčí směr.

Yann Quelell | Market Strategist  
e-mail: [yann.quelell@swissquote.ch](mailto:yann.quelell@swissquote.ch)

## USD / CAD



### Prolomení rezistence na 1.3144.

- USD/CAD se po prolomení rezistence na 1.3144 (max 02/06/2016) tlačí k denní rezistenci na 1.3188 (max 24/05/2016). K potvrzení hlubších prodejních tlaků je nutné prolomení supportu na 1.2832. Očekává se konsolidace před prolomením rezistence na 1.3188.
- Z dlouhodobého pohledu se pár nyní obchoduje hodně pod 200 denním klouzavým průměrem. Silná rezistence se nachází na 1.4948 (max 21/03/2003). Silnější support najdete na 1.1731 (min 06/01/2015). Pár možná vstoupil do nového dlouhodobého poklesu.

Yann Quelell | Market Strategist  
e-mail: yann.quelell@swissquote.ch

## AUD / USD

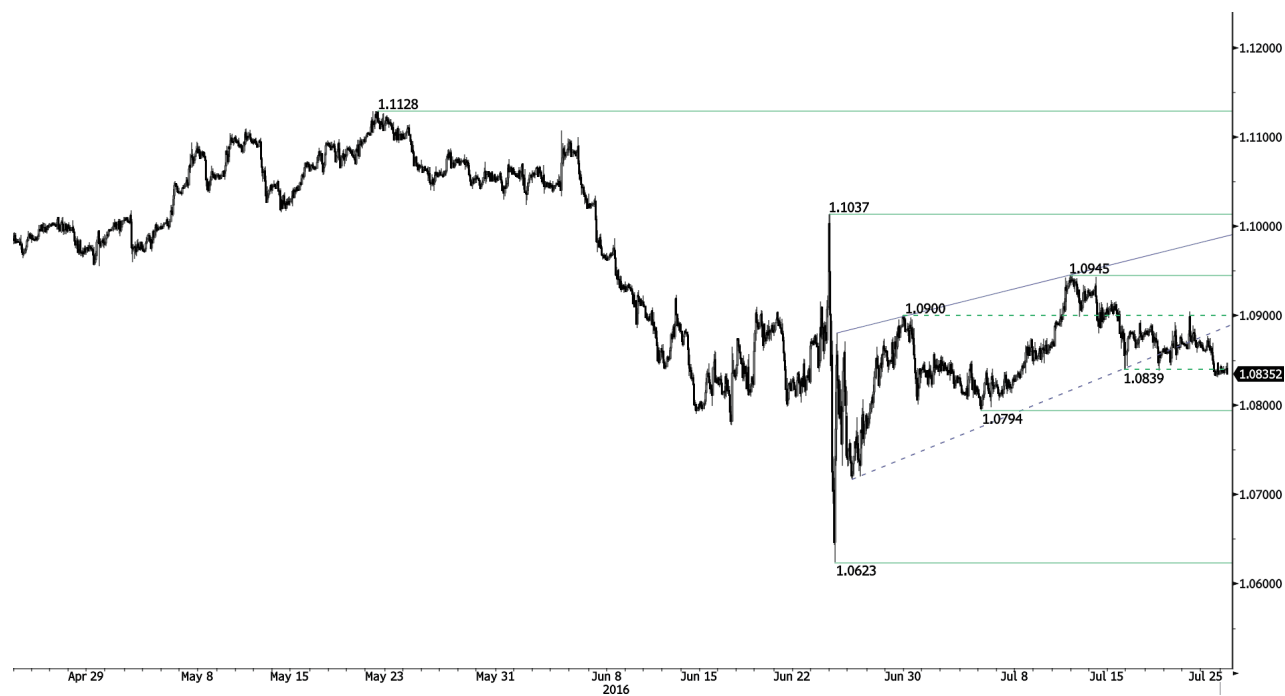


### Konsoliduje.

- AUD/USD konsoliduje. Je to patrné z krátkodobého mírného medvědího pohybu. Hodinový support se nachází na 0.7408 (min 06/07/2016). Hodinovou rezistenci najdete na 0.7514 (max 21/07/2016). Očekává se další pohyb dolů před zaměřením k supportu na 0.7408.
- Z dlouhodobé perspektivy očekáváme náznaky ukončení současného klesajícího trendu. Klíčový support se nachází na 0.6009 (min 31/10/2008). Ke zvrácení dlouhodobého medvědího výhledu je nutné prolomení klíčové rezistence na 0.8295 (max 15/01/2015).

Yann Queleonn | Market Strategist  
e-mail: yann.queleonn@swissquote.ch

## EUR / CHF



### Sestupné tlaky.

- EUR/CHF - prodejní tlaky stále trvají. Hodinová rezistence se nyní nachází na 1.0945 (max 12/07/2016), supporty najdete na 1.0839 (min 15/07/2016) a 1.0794 (min 06/07/2016). Technická formace naznačuje, že pár by mohl mířit k 1,0800.
- Dlouhodobě zůstane technická formace pozitivní. Rezistence se nachází na 1.1200 (max 04/02/2015). Program kvantitativního uvolňování ECB bude zřejmě důvodem přetrvávajících prodejních tlaků na euro, což by ho mohlo pár zatěžovat. Supporty se nacházejí na 1.0184 (min 28/01/2015) a 1.0082 (min 27/01/2015)

Yann Quelell | Market Strategist  
e-mail: [yann.quelell@swissquote.ch](mailto:yann.quelell@swissquote.ch)



## EUR / JPY



### Obchoduje se smíšeně.

- EUR/JPY se obchoduje pod hodinovou rezistencí na 118.40 (max 15/07/2016) a nad supportem na 115.49 (min 15/07/2016). Silný support se nachází na 109.58 (min 24/06/2016). Očekává se pokračování smíšeného obchodování.
- Z dlouhodobého pohledu potvrzuje technická formace střednědobou sérii nižších maxim a nižších minim. Rezistence na 149.78 (max 08/12/2014) představuje zřejmě konec vzestupu, který začal v červenci 2012. Silný support 118.73 (min 25/02/2013) byl prolomen a cesta je otevřena k supportu na 94.12 (min 24/07/2012). Klíčovou rezistencí najdete na 141.06 (max 04/06/2015).

Yann Quelell | Market Strategist  
e-mail: [yann.quelell@swissquote.ch](mailto:yann.quelell@swissquote.ch)

## EUR / GBP



### Zvolna klesá.

- EUR/GBP má problém dostat se pod 0.8300. K potvrzení posilování je nutné, aby pár prolomil 0.8600. Technická formace zatím dále naznačuje udržitelný medvědí pohyb.

- Z dlouhodobého hlediska se pár vzpamatovává z minim v roce 2015. Technická formace naznačuje rostoucí vzestupné momentum. Pár se obchoduje nad 200 DKP. Silná rezistence se nachází na 0.8815 (max 25/02/2013).

Yann Quelell | Market Strategist  
e-mail: [yann.quelell@swissquote.ch](mailto:yann.quelell@swissquote.ch)

## ZLATO (v USD)



### Stále konsoliduje.

- Zlato - krátkodobá konsolidace pokračuje. Hodinový support se nachází na 1303 (min 28/07/2016), hodinovou rezistenci najdete na 1339 (max 15/07/2016). Očekává se odraz zpátky.
- Z dlouhodobého pohledu technická formace naznačuje rostoucí vzestupné momentum. K potvrzení je nutné prolomení na 1392 (17/03/2014), Hlavní support najdete na 1045 (min 05/02/2010).

Yann Quelell | Market Strategist  
e-mail: [yann.quelell@swissquote.ch](mailto:yann.quelell@swissquote.ch)

## STŘÍBRO (v USD)



### Míří níž.

- Stříbro je stále v krátkodobém medvědí zvrátovém kanálu. Prodejní tlaky se ale zdají slabé, ale stále se drží. Hodinový support se nachází na 19.23 (min 08/07/2016). Rezistence je na 21.13 (max 04/07/2016). Obnovit byčí pozice kolem 19 se zdá zajímavé.

- Z dlouhodobého hlediska je kov nyní ve vzestupném trendu. Rezistance se nachází na 25.11 (max 28/08/2013). Silný support se nachází na 11.75 (20/04/2009).

Yann Quelell | Market Strategist  
e-mail: [yann.quelell@swissquote.ch](mailto:yann.quelell@swissquote.ch)

## ROPA (v USD)



### Bez náznaku nákupních zájmů.

- Ropa se stále pohybuje v krátkodobém medvědím kanálu. Silnou rezistenci najdete na 51.67 (max 09/06/2016). Očekává se oslabení k supportu na 42.50 (min 26/04/2016). Prodejní tlaky slábnou, ale signály krátkodobého posilování stále trvají.
- Z dlouhodobého pohledu je ropa v prudkém poklesu, ale nyní vykazuje silné známky oživení. Silný support se nachází na 24.82 (13/11/2002), silnou rezistenci najdete na 50.96 (max 10/09/2015). Ropa se drží nad 200denním klouzavým průměrem. Očekává se, že před koncem roku dosáhne úroveň 60.

Yann Queleonn | Market Strategist  
e-mail: [yann.queleonn@swissquote.ch](mailto:yann.queleonn@swissquote.ch)

## DISCLAIMER

### UPOZORNĚNÍ

Přes veskerou snahu zajistit, aby citované údaje a analyzovaná data, z nichž tento dokument vychází, byly spolehlivé, není možné garantovat jejich správnost a společnost Swissquote Bank ani její dceřiné společnosti neodpovídají za případné chyby nebo opominutí, ani za správnost, celistvost nebo spolehlivost uváděných informací. Tento dokument nezakládá podstatou doporučení pro prodej a/ nebo nákup jakýchkoli finančních produktů a nelze jej považovat za návrh a/nebo nabídku ke vstupu do jakékoli transakce. Tento materiál je ekonomickou analýzou a není míněn jako investiční doporučení, návrh na obchod s cennými papíry nebo jakoukoli jinou investici.

Každá investice zahrnuje určitou míru rizika, ale riziko ztráty při obchodování na mimoburzovních finančních trzích (Forex) je podstatné. Pokud uvažujete o obchodování na těchto trzích, měli byste si být tohoto rizika vědomi, abyste se před investováním dokázali kvalifikovaně rozhodnout. Předkládaný materiál nemá sloužit jako obchodní doporučení nebo strategie. Swissquote Bank se snaží pracovat se spolehlivými a ucelenými informacemi, ale netvrdíme, že jsou zcela přesné a kompletní. Není naší povinností informovat vás, pokud se názory nebo údaje uváděné v tomto materiálu mění. Ceny uváděné v této analýze slouží jen jako orientační informace a nepředstavují odhadovanou cenu cenných papírů nebo jiných finančních instrumentů.

Tuto analýzu lze distribuovat jen za podmínek povolených platnou legislativou. Nic v této analýze nezakládá tvrzení, že kterákoli z obchodních strategií nebo doporučení odpovídají individuálním podmínkám příjemce a nejsou ani jinak míněny jako osobní doporučení. Tato analýza je zveřejněna výhradně k informačním účelům, nejedná se o reklamu a není míněna jako návod nebo nabídka ke koupi nebo prodeji jakýchkoli cenných papírů nebo jiných finančních instrumentů v rámci jakékoli jurisdikce..

V souvislosti se spolehlivostí, úplností nebo přesností informací uváděných v tomto materiálu se neposkytují žádné záruky, s výjimkou informací týkajících se Swissquote Bank, jejich dceřiných společností a poboček. Totéž se týká informací a přehledu o cenných papírech, trzích nebo vývoji uváděném v analýze. Swissquote Bank nezaručuje investorům zisk, nebude se podílet na zisku a nepřijímá zodpovědnost za případné ztráty. Investice zahrnují riziko a investoři by měli svá rozhodnutí činit prozíravě a uvážlivě. Příjemci této analýzy by ji v žádném případě neměli zaměňovat za uplatnění vlastního rozhodnutí. Všechny názory vyjádřené v této analýze slouží výhradně k informačním účelům, je možné je bez upozornění změnit a mohou se lišit od názorů jiných součástí Swissquote Bank nebo s nimi být v rozporu, pokud se liší v předpokladech a kritériích. Swissquote Bank neručí a nezodpovídá za žádné transakce, výsledky, zisky nebo ztráty vzniklé na základě této analýzy nebo jejich částí.

Analytický tým uvádí, aktualizuje nebo stahuje zprávy výhradně podle uvážení Strategy Desk Swissquote Bank. Předkládaná analýza vychází z mnoha předpokladů. Různé předpoklady a východiska mohou vést k odlišným závěrům. Analytici zodpovědní za přípravu tohoto materiálu mohou čerpat podklady od pracovníků trading desk, sales a dalších oddělení za účelem shromáždění, syntézy a interpretace informací o dění na trzích. Swissquote Bank není povinna aktualizovat informace obsažené v analýze a nezodpovídá za žádné důsledky, zisky nebo ztráty vycházející z těchto informací jako celku nebo jejich částí.

Swisquote Bank výslovně zakazuje jakoukoli redistribuci tohoto materiálu jako celku nebo jeho částí bez písemného souhlasu Swissquote Bank a nepřijímá žádnou odpovědnost za jakékoli jednání třetích stran konané v tomto ohledu. © Swissquote Bank 2014. Všechna práva vyhrazena.