

RAPPORT TECHNIQUE JOURNALIER

22 juillet 2016

EUR / USD



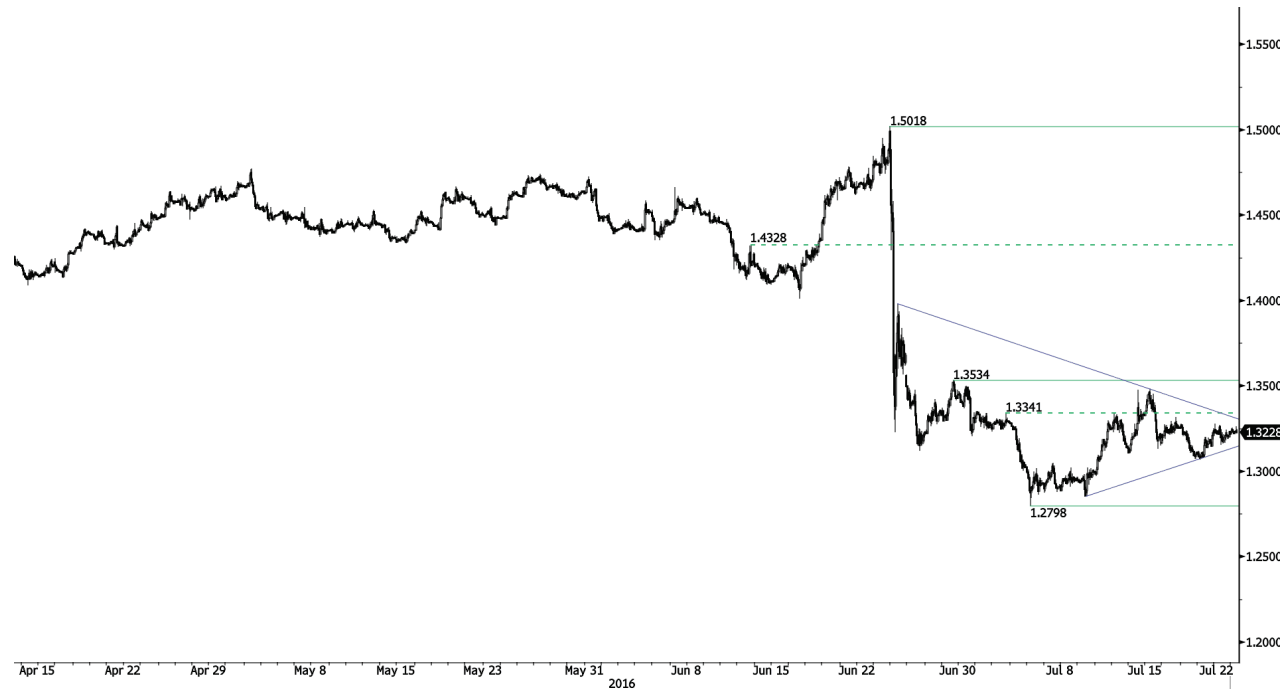
Évolue latéralement.

- L'EUR/USD évolue dans les deux sens autour de 1,1000. Un support horaire se situe à 1,0913 (plus bas du 06/07/2016) tandis qu'une résistance horaire est fournie à 1,1186 (plus haut du 05/07/2016). Une résistance plus solide est fournie à 1,1479 (plus haut du 06/05/2016). Des variations importantes pourraient encore avoir lieu étant donné la persistance des incertitudes sur le marché à l'heure de mettre un prix sur les actifs. La paire devrait enregistrer un mouvement continu à la baisse.

- À long très terme, la structure technique favorise un biais baissier tant que la résistance à 1,1714 (plus haut du 24/08/2015) tient bon. La paire évolue au sein d'une fourchette depuis le début de l'année 2015. Un support plus solide est fourni à 1,0458 (plus bas du 16/03/2015). Cependant, la structure technique actuelle en place depuis le mois de décembre dernier implique une hausse progressive.

Yann Quelell | Market Strategist
e-mail: yann.quelell@swissquote.ch

GBP / USD



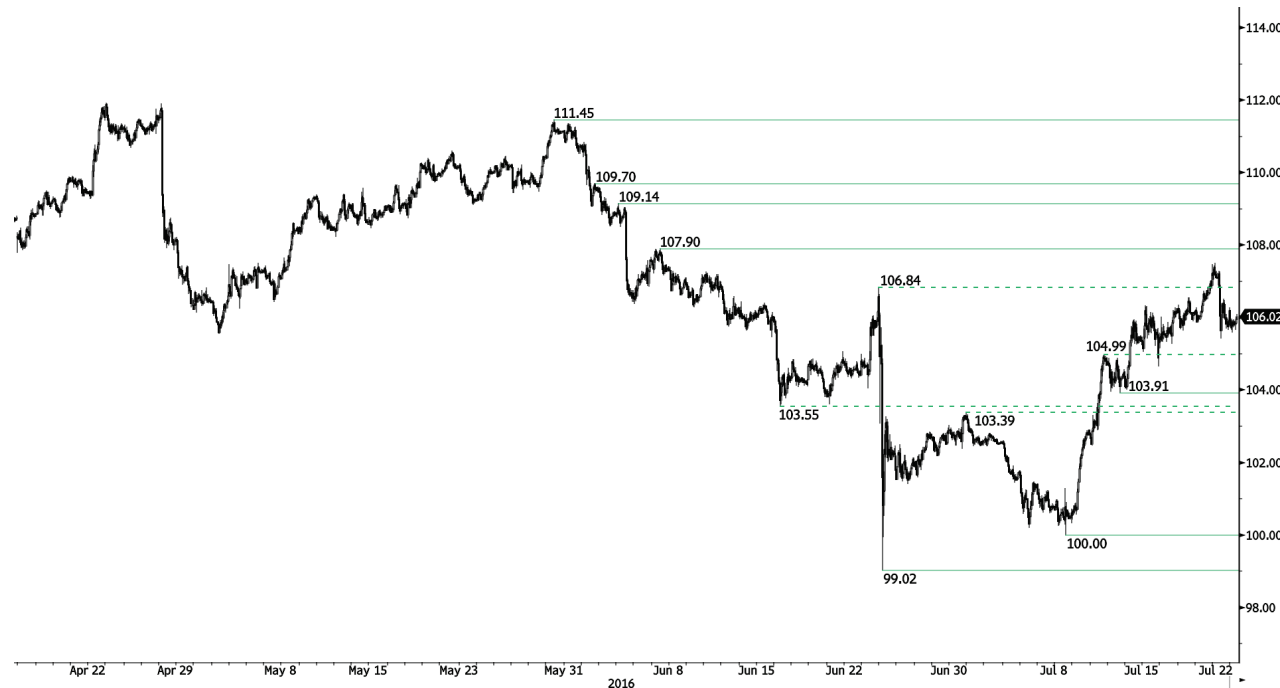
Légère hausse.

- Le GBP/USD s'échange à la hausse. Le niveau d'incertitude du marché est toujours important et nous n'écartons aucunement la possibilité d'un nouvel accroissement de la volatilité. Les pressions haussières semblent s'atténuer. La paire devrait casser le triangle symétrique inférieur et viser le support à 1,2798 (plus bas du 06/07/2016). La résistance à 1,3534 (plus haut du 29/06/2016) semble lointaine.

- Le schéma technique à long terme est négatif et favorise une nouvelle baisse tant que les prix restent en dessous de la résistance à 1,5340/64 (plus bas du 04/11/2015, voir aussi la moyenne mobile de 200 jours). Le support clé à 1,3503 (plus bas du 23/01/2009) a été cassé, et la voie est largement ouverte à un nouveau repli.

Yann Quelell | Market Strategist
e-mail: yann.quelell@swissquote.ch

USD / JPY



Manque d'accompagnement.

- L'USD/JPY s'est fortement affaibli. Des supports horaires sont fournis à 105,42 (plus bas du jour) et à 103,91 (plus bas du 13/07/2016). Une résistance est fournie à 107,90 (plus haut du 07/06/2016). La paire devrait se consolider par la suite.

Nous privilégions un biais baissier à long terme. Un support est à présent fourni à 96,57 (plus bas du 10/08/2013). Une montée progressive vers la résistance majeure à 135,15 (plus haut du 01/02/2002) semble absolument improbable. La paire devrait reculer davantage vers le support à 93,79 (plus bas du 13/06/2013).

Yann Quelell | Market Strategist
e-mail: yann.quelell@swissquote.ch

USD / CHF



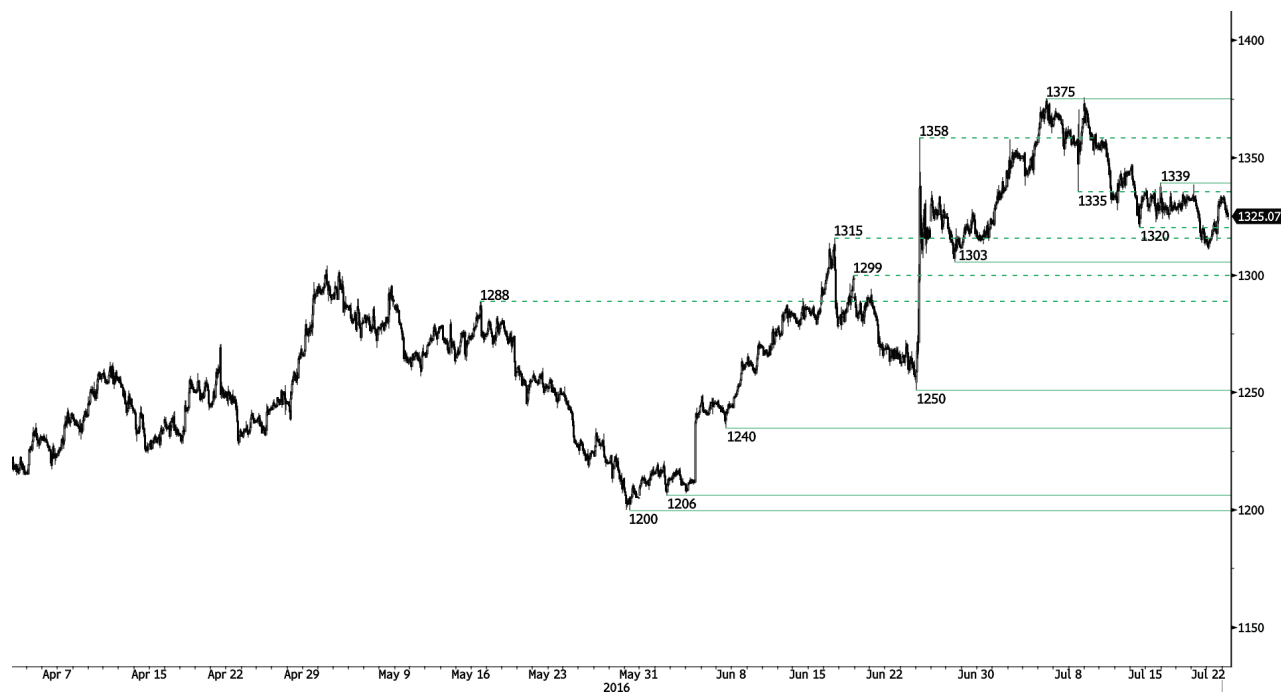
Volatil.

- L'USD/CHF est engagé dans une dynamique haussière. Les pressions à l'achat semblent empêcher la paire d'aller plus bas en direction du support horaire à 0,9764 (plus haut du 14/07/2016). Une résistance horaire est fournie à 0,9907 (plus haut du 21/07/2016). Devrait continuer de pousser vers le haut.

- À long terme, la paire s'échange toujours au sein d'une fourchette en place depuis 2011, malgré les difficultés rencontrées lorsque la BNS a supprimé la fixation du CHF. Un support clé peut s'observer à 0,8986 (plus bas du 30/01/2015). La structure technique privilégie un biais haussier à long terme positionné depuis le mois de décembre dernier.

Yann Quelell | Market Strategist
e-mail: yann.quelell@swissquote.ch

OR (en USD)



Regain des pressions haussières.

- L'or poursuit sa consolidation à court terme. Un support horaire est fourni à 1303 (plus bas du 28/07/2016) tandis qu'une résistance horaire peut s'observer à 1375 (plus haut 06/07/2016). La volatilité revient et indique la possibilité d'un nouveau mouvement haussier.
- À long terme, la structure technique suggère l'existence d'une dynamique haussière croissante. Une cassure du niveau de 1392 (17/03/2014) permettrait de le confirmer. On peut observer un support majeur à 1045 (plus bas du 05/02/2010).

Yann Quelell | Market Strategist
e-mail: yann.quelell@swissquote.ch

LIMITATION DE RESPONSABILITE

Bien que toutes les précautions aient été prises pour assurer la fiabilité des données mentionnées dans ce document et utilisées pour la recherche des sujets qui y sont traités, Swissquote Bank et ses filiales ne peuvent en garantir l'exactitude et déclinent toute responsabilité pour toute erreur ou omission, ou quant à l'exactitude, l'exhaustivité ou la fiabilité des informations qu'il contient. Ce document ne constitue pas une recommandation de vendre et/ou d'acheter des produits financiers et ne peut être interprété comme une sollicitation et/ou une offre d'effectuer des transactions. Ce document est un document de recherche et ne constitue en aucun cas un conseil d'investissement ou une sollicitation au trading de valeurs mobilières ou d'autres types d'investissements.

Bien que tout investissement implique un certain degré de risque, le risque du trading en devises étrangères hors échange peut être considérable. En conséquence, si vous envisagez de participer à ce marché, vous devez être conscients des risques inhérents à ce type de produit pour être à même de prendre des décisions d'investissement en connaissance de cause. La matière présentée dans ce document ne peut en aucun cas être considérée comme un conseil ou une stratégie de trading. Swissquote Bank s'efforce d'utiliser des informations fiables et variées mais n'en confirme ni l'exactitude ni l'exhaustivité. De plus nous n'avons aucune obligation de vous notifier les changements apportés aux opinions ou aux informations contenues dans ce document.

Ce rapport ne peut être distribué que lorsque les lois qui lui sont applicables le permettent. Rien dans ce rapport n'a pour but d'indiquer qu'une stratégie d'investissement ou une recommandation qui y est décrite soit adaptée ou appropriée aux circonstances individuelles de leur bénéficiaire ou, de manière plus générale, qu'elle constitue une recommandation personnelle. Le rapport n'est publié qu'à des fins d'information, il ne constitue pas une publicité et ne peut être interprété comme une sollicitation ou une offre d'acheter ou de vendre des valeurs mobilières ou des instruments financiers quels qu'ils soient, et ce dans quelque juridiction que ce soit. Aucune confirmation ou garantie, que ce soit expresse ou implicite, n'est fournie quant à l'exactitude, l'exhaustivité ou la fiabilité des informations contenues dans le document, à l'exception des informations concernant Swissquote Bank, ses filiales et ses sociétés apparentées. Le rapport n'est pas non plus censé être un traité exhaustif ou un résumé des valeurs mobilières, marchés ou développements qui y sont décrits. Swissquote Bank ne garantit pas la réalisation de profits par les investisseurs, ou qu'elle partagera les profits de ses investissements avec les investisseurs ; elle n'accepte non plus aucune responsabilité pour les pertes résultant d'investissements. Les investissements comportent des risques et les investisseurs doivent faire montre de prudence dans leurs décisions d'investissement. Le rapport ne doit pas être traité par ses bénéficiaires comme un substitut à leur propre jugement. Les avis exprimés dans ce rapport ne le sont qu'à des fins d'information et sont susceptibles de changement sans notification préalable et peuvent être différents ou contraires à d'autres avis exprimés par d'autres divisions ou groupes de Swissquote Bank, qui peuvent utiliser des critères ou des hypothèses de base différents. Swissquote Bank décline toute responsabilité pour toute transaction, résultat, gain ou perte, qui découleraient de ce rapport, en tout ou en partie.

Swissquote Bank Strategy Desk décide à sa seule discrétion de ce que la recherche doit couvrir, mettre à jour ou cesser de couvrir. Les analyses contenues dans ce document se basent sur de nombreuses hypothèses. Des hypothèses de base différentes peuvent aboutir à des résultats très différents. Les analystes responsables de la rédaction de ce rapport peuvent interagir avec le personnel du trading desk, le personnel de vente et d'autres entités afin de recueillir, synthétiser et interpréter les informations des marchés. Swissquote Bank n'a aucune obligation de mettre à jour les informations contenues dans le rapport et décline toute responsabilité pour tout résultat, gain ou perte, découlant, en tout ou en partie, sur cette information.

Swissquote Bank interdit spécifiquement la redistribution de ce document en tout ou en partie sans sa permission écrite et décline toute responsabilité. © Swissquote Bank 2014. Tous droits réservés.