

ЕЖЕДНЕВНЫЙ ТЕХНИЧЕСКИЙ ОБЗОР РЫНКА

24 июня 2016 г.

EUR / USD



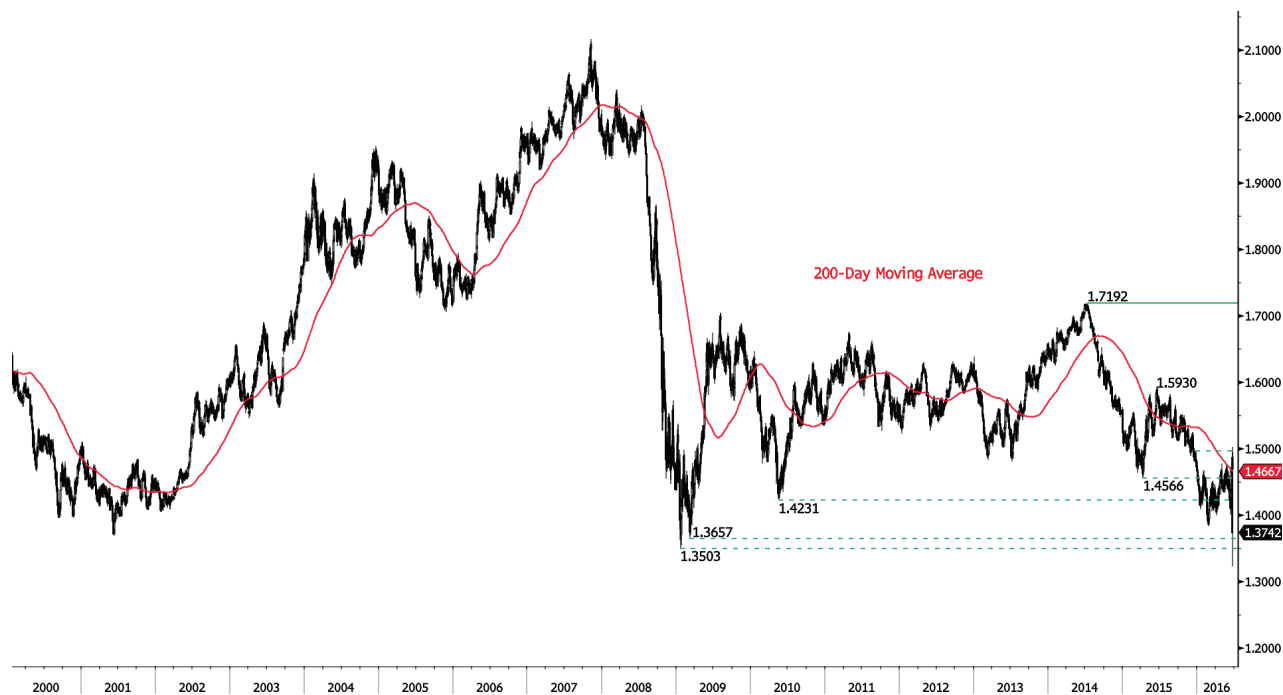
Резкое снижение

- Пара EUR/USD снизилась на фоне итогов референдума о выходе Великобритании из ЕС. Уровень сопротивления находится на отметке 1,1479 (максимум 06.05.2016 г.). Были пробиты уровни поддержки на отметках 1,1131 и 1,1098. Мы ожидаем увидеть консолидацию, поскольку на рынке по-прежнему наблюдается повышенная волатильность.

- До тех пор, пока удерживается уровень сопротивления на отметке 1,1714 (максимум 24.08.2015 г.), в долгосрочной перспективе техническая структура будет благоприятной для очень долгосрочного медвежьего уклона. Пара торгуется в диапазоне с начала 2015 г. Сильный уровень поддержки задан отметкой 1,0458 (минимум 16.03.2015 г.). Тем не менее, нынешняя техническая структура с декабря прошлого года предполагает постепенный рост.

Yann Quelell | Market Strategist
e-mail: yann.quelell@swissquote.ch

GBP / USD



30-летний минимум

- Пара GBP/USD резко снизилась на фоне итогов референдума о выходе Великобритании из ЕС. В настоящий момент на рынке по-прежнему наблюдается существенная волатильность. Мы ожидаем увидеть дальнейшую консолидацию.

- Долгосрочная техническая структура будет негативной и благоприятной для дальнейшего снижения. Был пробит ключевой уровень поддержки на отметке 1,3503 (минимум 23.01.2009 г.), до тех пор, пока цены остаются ниже уровня сопротивления в диапазоне 1,5340/64 (минимум 04.11.2015 г., см. также 200-дневную скользящую среднюю).

Yann Quelell | Market Strategist
e-mail: yann.quelell@swissquote.ch

USD / JPY



Пробитие отметки в 100, а затем отскок

- Пара USD/JPY определённо нацелена на снижение. Избыточное предложение по-прежнему очень существенно. Техническая структура продолжает указывать на второй этап снижения. Был пробит уровень поддержки на часовом графике на отметке 103,55 (минимум 16.06.2016 г.). В среднесрочной перспективе импульс смотрит вниз, как никогда. Мы ожидаем увидеть дальнейшее ослабление.

- Мы считаем, что благоприятным является долгосрочный медвежий уклон. Уровень поддержки теперь задан отметкой 96,57 (минимум 10.08.2013 г.). Постепенный рост к основному уровню сопротивления на отметке 135,15 (максимум 01.02.2002 г.) кажется сейчас крайне маловероятным. Мы ожидаем увидеть дальнейшее снижение к уровню поддержки на отметке 93,79 (минимум 13.06.2013 г.).

Yann Quelell | Market Strategist
e-mail: yann.quelell@swissquote.ch

USD / CHF



Резкий рост

- Повышается волатильность в паре USD/CHF. Пара вышла из краткосрочного нисходящего коридора. Был пробит уровень сопротивления на часовом графике на отметке 0,9783 (максимум 05.06.2016 г.). Открыта дорога к уровню сопротивления на отметке 0,9920 (максимум 03.06.2016 г.). Мы ожидаем увидеть нарастание избыточного спроса.

- В долгосрочной перспективе пара по-прежнему торгуется в диапазоне с 2011 г., несмотря на паническую ситуацию вокруг франка, когда ШНБ отказался от фиксированного курса CHF. Ключевой уровень поддержки находится на отметке 0,8986 (минимум 30.01.2015 г.). Техническая структура является благоприятной для долгосрочного бычьего уклона с декабря прошлого года.

Yann Quelell | Market Strategist
e-mail: yann.quelell@swissquote.ch

USD / CAD



Отскок

- Волатильность в паре USD/CAD повысилась, и пара, как и ожидалось, продемонстрировала отскок. Пара вышла из симметричного треугольника. Уровень поддержки на часовом графике задан отметкой 1,2655 (минимум 08.06.2016 г.). Уровень сопротивления на часовом графике находится на отметке 1,3188 (максимум 24.05.2016 г.). Мы ожидаем увидеть укрепление.

- Что касается долгосрочной перспективы, то пара сейчас торгуется значительно ниже 200-дневной скользящей средней. Сильный уровень сопротивления находится на отметке 1,4948 (максимум 21.03.2003 г.). Более сильный уровень поддержки задан отметкой 1,1731 (минимум 06.01.2015 г.). Не исключено, что пара вошла в новый долгосрочный период снижения.

Yann Quelell | Market Strategist
e-mail: yann.quelell@swissquote.ch

AUD / USD



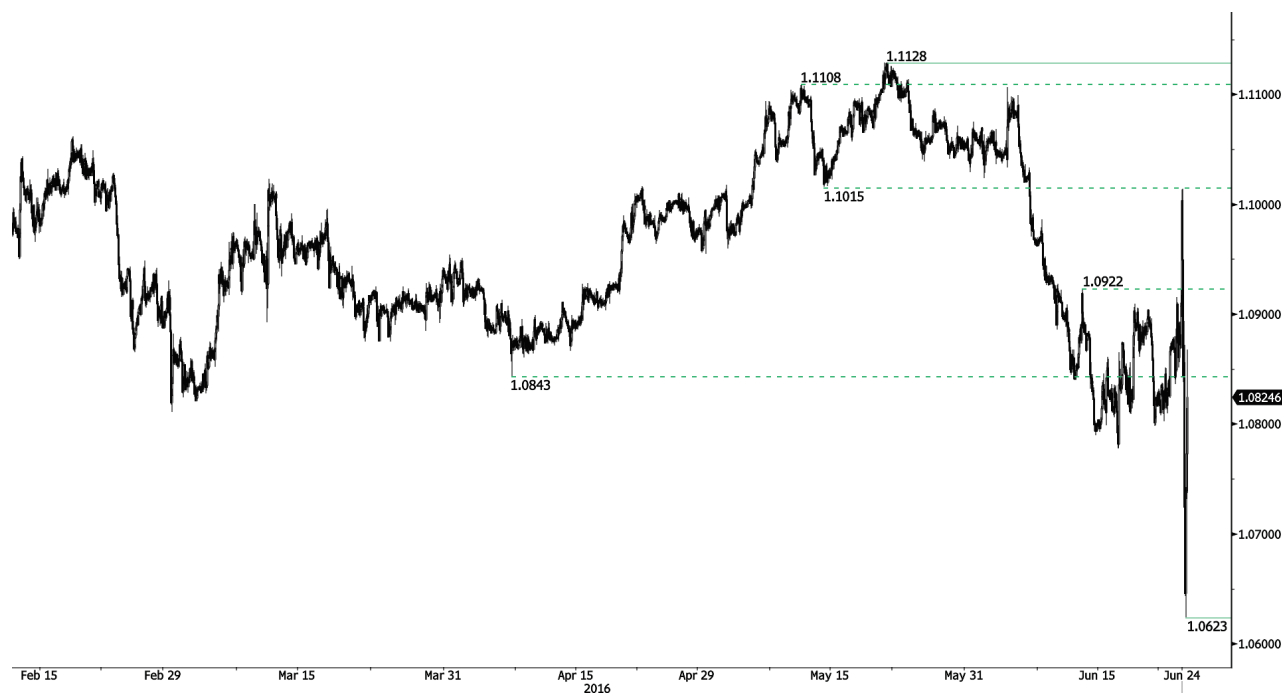
Торгуется вблизи 200-дневной скользящей средней

- Пара AUD/USD резко снизилась. Уровень сопротивления на часовом графике находится на отметке 0,7648 (максимум 23.06.2016 г.), а уровень поддержки на часовом графике задан отметкой 0,7442 (минимум 22.06.2016 г.). Открыта дорога к дальнейшему снижению пары. Сильный уровень поддержки находится на отметке 0,7145 (минимум 24.05.2016 г.).

- В долгосрочной перспективе мы ожидаем дальнейших сигналов, указывающих на окончание нынешнего нисходящего тренда. Ключевой уровень поддержки находится на отметке 0,6009 (минимум 31.10.2008 г.). Чтобы свести на нет наш долгосрочный медвежий обзор, необходимо пробить ключевой уровень сопротивления на отметке 0,8295 (максимум 15.01.2015 г.).

Yann Quelell | Market Strategist
e-mail: yann.quelell@swissquote.ch

EUR / CHF



Очень сильная волатильность

- Пара EUR/CHF демонстрирует разнонаправленную динамику на фоне интервенции ШНБ и статуса "тихая гавань". Был пробит сильный уровень поддержки на отметке 1,0778 (минимум 30.12.2016 г.), что подтверждает важность избыточного предложения.

- В долгосрочной перспективе техническая структура будет положительной. Уровень сопротивления находится на отметке 1,1200 (максимум 04.02.2015 г.). Тем не менее, существует вероятность, что программа количественного смягчения ЕЦБ станет причиной устойчивого избыточного предложения EUR, что окажет давление на EUR/CHF. Уровни поддержки находятся на отметках 1,0184 (минимум 28.01.2015 г.) и 1,0082 (минимум 27.01.2015 г.).

Yann Quelell | Market Strategist
e-mail: yann.quelell@swissquote.ch

EUR / JPY



Сильное ослабление

- Пара EUR/JPY снизилась. По-прежнему наблюдается повышенная волатильность в связи с тем, что иена имеет статус "тихой гавани". Был пробит уровень поддержки на отметке 115,50 (минимум 16.06.2016 г.). Мы ожидаем увидеть дальнейшую консолидацию вблизи отметки 115,00.

- В долгосрочной перспективе техническая структура подтверждает среднесрочную последовательность более низких максимумов и более низких минимумов. В результате, уровень сопротивления на отметке 149,78 (максимум 08.12.2014 г.), вероятно, обозначил окончание роста, начавшегося в июле 2012 г. Был пробит сильный уровень поддержки на отметке 118,73 (минимум 25.02.2013 г.). Теперь открыта дорога к уровню поддержки на отметке 94,12 (минимум 24.07.2012 г.). Ключевой уровень сопротивления находится на отметке 141,06 (максимум 04.06.2015 г.).

Yann Quelell | Market Strategist
e-mail: yann.quelell@swissquote.ch

EUR / GBP



Резкий рост

- Пара EUR/GBP резко выросла на фоне итогов референдума о выходе Великобритании из ЕС, установив 2-летний максимум. Уровень сопротивления на часовом графике находится на отметке 0,8313 (внутридневной максимум), тогда как уровень поддержки на часовом графике задан отметкой 0,7641 (минимум 22.06.2016 г.). Пара должна консолидироваться вблизи отметки 0,8000.

- В долгосрочной перспективе пара восстанавливается после недавних минимумов 2015 года. Техническая структура указывает на нарастание восходящего импульса. Пара торгуется вдали от 200-дневной скользящей средней. Сильный уровень сопротивления находится на отметке 0,8815 (максимум 25.02.2013 г.).

Yann Quelell | Market Strategist
e-mail: yann.quelell@swissquote.ch

ЗОЛОТО (в USD)



Сильный рост

- Золото достигло уровней 2-летней давности. Был пробит уровень сопротивления на отметке 1299 (максимум 17.06.2016 г.). Новый уровень сопротивления задан отметкой 1358 (внутридневной максимум). Мы ожидаем увидеть дальнейшую консолидацию выше 1300.

- В долгосрочной перспективе техническая структура указывает на нарастание восходящего импульса. Для подтверждения этого необходимо пробить отметку 1392 (17.03.2014 г.). Основной уровень поддержки находится на отметке 1045 (минимум 05.02.2010 г.).

Yann Quelell | Market Strategist
e-mail: yann.quelell@swissquote.ch

СЕРЕБРО (в USD)



Резкий рост

- Серебро продолжает свой рост. Уровень поддержки на часовом графике находится на отметке 16,94 (минимум 09.06.2016 г.). Уровень сопротивления на отметке 18,01 (максимум 02.05.2015 г.) был пробит. Мы ожидаем увидеть продолжительное укрепление.

- В долгосрочной перспективе серебро пробило нисходящий тренд и снова начинает расти. Пробитие уровня сопротивления на отметке 18,48 (максимум 21.05.2015 г.) необходимо для подтверждения этой точки зрения. Сильный уровень поддержки находится на отметке 11,75 (20.04.2009 г.).

Yann Quelell | Market Strategist
e-mail: yann.quelell@swissquote.ch

Нефть (в USD)



Снижение

- Нефть снизилась на фоне роста настроений "риск-офф" после итогов референдума о выходе Великобритании из ЕС. Уровень поддержки на часовом графике теперь находится на отметке 46,70 (минимум 24.06.2016 г.). Уровень сопротивления задан отметкой 51,67 (максимум 09.06.2016 г.). Пробитие уровня сопротивления на отметке 51,67 необходимо, чтобы подтвердить важность избыточного спроса.

- В долгосрочной перспективе нефть восстанавливается после резкого снижения, и признаки восстановления сильны в настоящий момент. Сильный уровень поддержки задан отметкой 24,82 (13.11.2002 г.), тогда как сильный уровень сопротивления на отметке 50,96 (максимум 09.10.2015 г.) был пробит. Нефть удерживается значительно выше 200-дневной скользящей средней. Ожидается, что нефть достигнет отметки 60 до конца года.

Yann Queleonn | Market Strategist
e-mail: yann.queleonn@swissquote.ch

ОГРАНИЧЕНИЕ ОТВЕТСТВЕННОСТИ

Несмотря на все усилия, приложенные для проверки надёжности данных, которые указаны и использованы в исследовании, лежащем в основе настоящего документа, нет никакой гарантии, что они верны. Swissquote Bank и его дочерние компании не несут никакой ответственности за любые ошибки или упущения, а также в отношении точности, полноты или достоверности информации, содержащейся в настоящем документе. Данный документ не представляет собой рекомендацию продавать и/или покупать какие-либо финансовые продукты и не должен рассматриваться как навязывание и/или предложение о заключении какой-либо сделки. Этот документ является частью экономических исследований и не предназначен выступать в качестве рекомендации о вложении денег, ведении операций с ценными бумагами или осуществлении любых других видов инвестиций. Хотя каждая инвестиция предусматривает некоторую степень риска, риск убытков, связанных с торговлей внебиржевыми валютными контрактами, может быть существенным. Поэтому, если вы собираетесь торговать на этом рынке, вы должны быть осведомлены о рисках, связанных с этим продуктом с тем, чтобы вы могли принять обоснованное решение до вложения средств. Материал, представленный здесь, не следует толковать как рекомендацию относительно торговли или стратегии. Swissquote Bank прилагает серьёзные усилия к тому, чтобы использовать надёжную, исчерпывающую информацию, но мы не делаем никаких заявлений о том, что она является точной или полной. Кроме того, у нас нет никаких обязательств по уведомлению вас об изменениях мнений или данных в этом материале. Любые цены, указанные в настоящем обзоре, приведены только в информационных целях и не являются оценками отдельных ценных бумаг или других инструментов.

Данный обзор подлежит распространению только при таких обстоятельствах, которые могут допускаться действующим законодательством. Ни один из пунктов настоящего обзора не является заявлением о том, что какая-либо инвестиционная стратегия или рекомендация, содержащаяся в данном документе, является подходящей или целесообразной для конкретных обстоятельств получателя или иным образом представляет собой личную рекомендацию. Обзор публикуется исключительно в информационных целях, не представляет собой рекламу и не должен быть истолкован как рекомендация или предложение о покупке или продаже каких-либо ценных бумаг или связанных с ними финансовых инструментов в любой юрисдикции. Не предоставляется никаких гарантий, явных или подразумеваемых, в отношении точности, полноты или надёжности информации, содержащейся в настоящем документе, за исключением информации, касающейся Swissquote Bank, его дочерних компаний и аффилированных лиц, и также этот обзор не предназначен представлять собой полное изложение или резюме ценных бумаг, рынков или событий, указанных в отчете. Swissquote Bank не гарантирует, что инвесторы получат прибыль, и не будет делиться с инвесторами какими-либо инвестиционными прибылями или нести ответственность за любые убытки от инвестиций. Инвестиции связаны с рисками и инвесторы должны проявлять осторожность при принятии инвестиционного решения. Обзор не должен рассматриваться получателями в качестве замены действия по их собственному усмотрению. Все мнения, высказываемые в данном обзоре, предназначены только для информационных целей, могут меняться без предварительного уведомления, и могут отличаться от мнений или противоречить мнениям, высказанным другими направлениями деятельности или группами Swissquote Bank в результате использования разных оценок и критериев. Swissquote Bank не несёт какой-либо ответственности или каких-либо обязательств в отношении результатов, прибыли или убытков от любых сделок, проведённых на основе этого обзора, в целом или частично. Отдел исследований будет начинать, обновлять и прекращать освещение исключительно по усмотрению Стратегического бюро Swissquote Bank. Анализ, содержащийся в настоящем документе, основан на многочисленных допущениях. Различные допущения могут привести к существенно различающимся результатам. Аналитик(и), отвечающий(е) за подготовку настоящего обзора, может(гут) взаимодействовать с персоналом управления торговыми операциями, торговым персоналом и другими участниками рынка с целью сбора, синтеза и анализа рыночной информации. Swissquote Bank не обязан обновлять и актуализировать информацию, содержащуюся в настоящем документе, и не несёт ответственности за результат, прибыль или убыток, основанный на этой информации, в целом или частично. Swissquote Bank особо запрещает распространение этого материала в целом или частично без письменного разрешения со стороны Swissquote Bank, и Swissquote Bank не несёт никакой ответственности за действия третьих лиц в этом отношении. © Swissquote Bank 2014. Все права защищены.