

# ЕЖЕДНЕВНЫЙ ТЕХНИЧЕСКИЙ ОБЗОР РЫНКА

31 мая 2016 г.

## EUR / USD



### Небольшое снижение

- Пара EUR/USD устремилась к отметке 1,1100 в нисходящем коридоре. Уровни сопротивления на часовом графике находятся на отметках 1,1227 (максимум 24.05.2016 г.) и 1,1349 (максимум 17.05.2016 г.). Уровень поддержки на часовом графике задан отметкой 1,1058 (минимум 16.03.2016 г.). Техническая структура указывает на дальнейшее нисходящее движение в нисходящем коридоре.

- До тех пор, пока удерживается уровень сопротивления на отметке 1,1714 (максимум 24.08.2015 г.), в долгосрочной перспективе техническая структура будет благоприятной для очень долгосрочного медвежьего уклона. Пара торгуется в диапазоне с начала 2015 г. Сильный уровень поддержки задан отметкой 1,0458 (минимум 16.03.2015 г.). Тем не менее, нынешняя техническая структура с декабря прошлого года предполагает постепенный рост.

Yann Quelell | Market Strategist  
e-mail: [yann.quelell@swissquote.ch](mailto:yann.quelell@swissquote.ch)

## GBP / USD



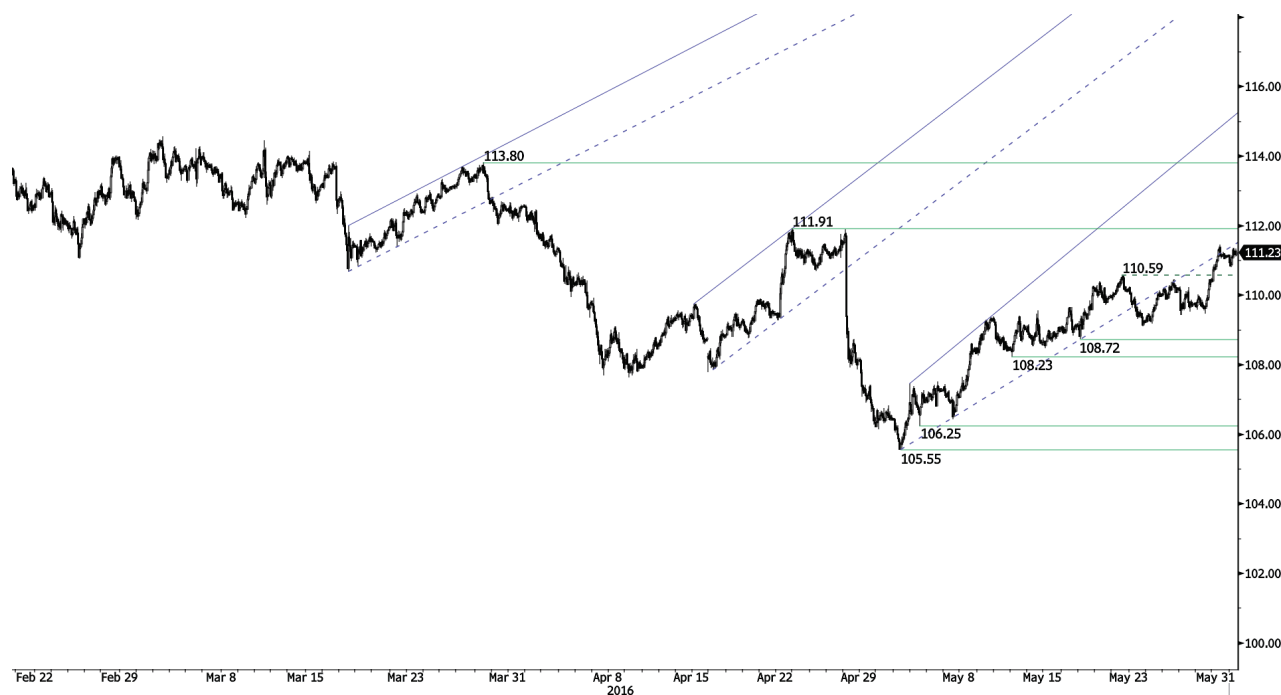
### Разнонаправленное движение

- GBP/USD движется разнонаправленно в очень краткосрочной перспективе. Паре не удалось достичь уровня сопротивления на часовом графике на отметке 1,4770 (максимум 03.05.2016 г.). Уровни поддержки на часовом графике заданы нижней границей восходящего коридора и отметкой 1,4404 (минимум 15.05.2016 г.). Мы ожидаем увидеть новый бычий импульс к уровню сопротивления на отметке 1,4770.

- До тех пор, пока цены остаются ниже уровня сопротивления в диапазоне 1,5340/64 (минимум 04.11.2015 г., см. также 200-дневную скользящую среднюю), долгосрочная техническая структура будет негативной и благоприятной для дальнейшего снижения к ключевому уровню поддержки на отметке 1,3503 (минимум 23.01.2009 г.). Тем не менее, общие перепроданные условия и недавний рост покупательского спроса открывают возможность для отскока.

Yann Quelell | Market Strategist  
e-mail: yann.quelell@swissquote.ch

USD / JPY



**Консолидация**

• Пара USD/JPY консолидируется по направлению к уровню сопротивления на отметке 110,91 (максимум 24.04.2016 г.). Уровень поддержки на часовом графике находится на отметке 108,72 (минимум 18.05.2016 г.). Тем не менее, в среднесрочной перспективе импульс смотрит вниз, а техническая структура указывает на дальнейшее сильное медвежье движение.

• Мы считаем, что благоприятным является долгосрочный медвежий уклон. Целью является уровень поддержки на отметке 105,23 (минимум 15.10.2014 г.). Постепенный рост к основному уровню сопротивления на отметке 135,15 (максимум 01.02.2002 г.) кажется сейчас менее вероятным. Другой ключевой уровень поддержки находится на отметке 105,23 (минимум 15.10.2014 г.).

Yann Quelell | Market Strategist  
e-mail: yann.quelell@swissquote.ch

USD / CHF



**Бычий импульс замедляется**

- Пара USD/CHF пробил симметричный треугольник, что указывает на дальнейшую консолидацию. Уровень сопротивления на часовом графике находится на отметке 1,0000 (психологический уровень), тогда как уровень поддержки на часовом графике задан отметкой 0,9872 (минимум 26.05.2016 г.). Мы ожидаем увидеть бычье движение.

- В долгосрочной перспективе пара по-прежнему торгуется в диапазоне с 2011 г., несмотря на паническую ситуацию вокруг франка, когда ШНБ отказался от фиксированного курса CHF. Ключевой уровень поддержки находится на отметке 0,8986 (минимум 30.01.2015 г.). Техническая структура является благоприятной для долгосрочного бычьего уклона с декабря прошлого года.

Yann Quelell | Market Strategist  
e-mail: yann.quelell@swissquote.ch

## USD / CAD



### Краткосрочный медвежий

- Пара USD/CAD нацелена на снижение. Тем не менее, паре необходимо пробить уровень поддержки на часовом графике на отметке 1,2895 (минимум 18.05.2016 г.), чтобы подтвердить более глубокое избыточное предложение. Уровень сопротивления на часовом графике находится на отметке 1,3188 (максимум 24.05.2016 г.). Мы будем следить за уровнем поддержки на отметке 1,2895.

- Что касается долгосрочной перспективы, то пара сейчас торгуется значительно ниже 200-дневной скользящей средней. Сильный уровень сопротивления находится на отметке 1,4948 (максимум 21.03.2003 г.). Более сильный уровень поддержки задан отметкой 1,1731 (минимум 06.01.2015 г.). Не исключено, что пара вошла в новый долгосрочный период снижения.

Yann Queleonn | Market Strategist  
e-mail: yann.queleonn@swissquote.ch

## AUD / USD



### Готовность к восходящему движению

- В паре AUD/USD произошёл разворот. Уровень поддержки на часовом графике находится на отметке 0,7145 (минимум 24.05.2016 г.). Более сильный дневной уровень поддержки задан отметкой 0,7110 (минимум 29.10.2016 г.). Пробитие уровня сопротивления на часовом графике на отметке 0,7260 (максимум 23.05.2016 г.) подтвердило бы избыточный спрос.

- В долгосрочной перспективе мы ожидаем дальнейших сигналов, указывающих на окончание нынешнего нисходящего тренда. Ключевой уровень поддержки находится на отметке 0,6009 (минимум 31.10.2008 г.). Чтобы свести на нет наш долгосрочный медвежий обзор, необходимо пробить ключевой уровень сопротивления на отметке 0,8295 (максимум 15.01.2015 г.).

Yann Quelell | Market Strategist  
e-mail: yann.quelell@swissquote.ch

**EUR / CHF**



**Ослабление**

- Избыточное предложение в паре EUR/CHF сохраняется. Уровень сопротивления на часовом графике задан отметкой 1,128 (максимум 20.05.2016 г.), тогда как уровень поддержки на часовом графике находится на отметке 1,1015 (минимум 18.05.2016 г.). Более сильный уровень поддержки находится на отметке 1,0843 (минимум 23.03.2016 г.). Пара по-прежнему находится в симметричном треугольнике, и мы ожидаем, что она совершит отскок к отметке 1,200.

- В долгосрочной перспективе техническая структура будет положительной. Уровень сопротивления находится на отметке 1,1200 (максимум 04.02.2015 г.). Тем не менее, существует вероятность, что программа количественного смягчения ЕЦБ станет причиной устойчивого избыточного предложения EUR, что окажет давление на EUR/CHF. Уровни поддержки находятся на отметках 1,0184 (минимум 28.01.2015 г.) и 1,0082 (минимум 27.01.2015 г.).

Yann Quelell | Market Strategist  
e-mail: yann.quelell@swissquote.ch



## EUR / JPY



### Торгуется в диапазоне

- Пара EUR/JPY торгуется разнонаправленно. Уровень поддержки на часовом графике находится на отметке 121,49 (минимум 06.05.2016 г.), тогда как уровень сопротивления на часовом графике задан отметкой 124,14 (внутридневной максимум). Мы ожидаем увидеть дальнейшее ослабление.

- В долгосрочной перспективе техническая структура подтверждает среднесрочную последовательность более низких максимумов и более низких минимумов. В результате, уровень сопротивления на отметке 149,78 (максимум 08.12.2014 г.), вероятно, обозначил окончание роста, начавшегося в июле 2012 г. Сильный уровень поддержки задан отметкой 118,73 (минимум 25.02.2013 г.). Ключевой уровень сопротивления находится на отметке 141,06 (максимум 04.06.2015 г.).

Yann Quelell | Market Strategist  
e-mail: yann.quelell@swissquote.ch

EUR / GBP



Избыточное предложение угасает

- Среднесрочный импульс в паре EUR/GBP по-прежнему нацелен на снижение. Тем не менее, пара притормаживает. Уровень сопротивления на часовом графике находится на отметке 0,7644 (максимум 27.05.2016 г.), тогда как уровень поддержки на часовом графике находится на отметке 0,7565 (минимум 25.05.2016 г.). Мы ожидаем увидеть дальнейшую консолидацию.

- В долгосрочной перспективе пара восстанавливается после недавних минимумов 2015 года. Техническая структура указывает на нарастание восходящего импульса. Пара торгуется значительно выше 200-дневной скользящей средней. Сильный уровень сопротивления находится на отметке 0,8815 (максимум 25.02.2013 г.).

Yann Quelell | Market Strategist  
e-mail: yann.quelell@swissquote.ch

**ЗОЛОТО (в USD)**

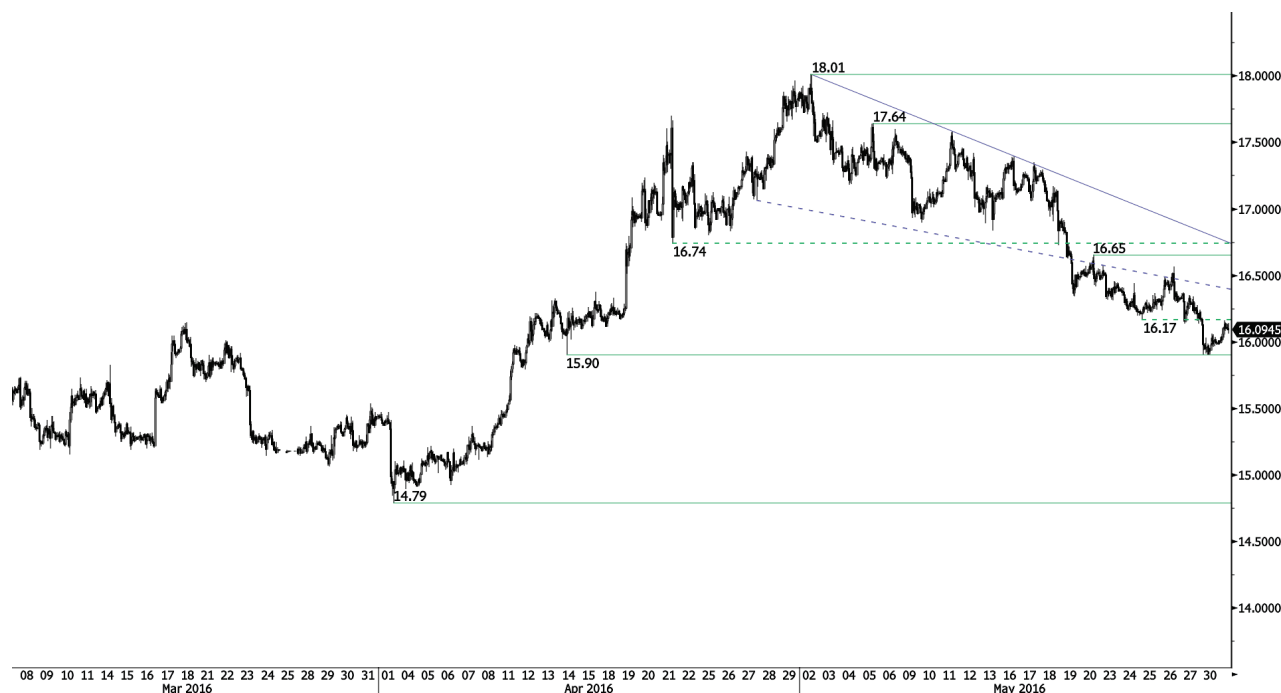


**Продолжительная тенденция отсутствует**

- Краткосрочный медвежий импульс по золоту угасает, а уровень 1200 по-прежнему удерживается. Дневной уровень сопротивления задан отметкой 1303 (максимум 02.05.2016 г.). Мы ожидаем увидеть отскок намного выше.
- В долгосрочной перспективе техническая структура указывает на нарастание восходящего импульса. Для подтверждения этого необходимо пробить отметку 1392 (17.03.2014 г.). Основной уровень поддержки находится на отметке 1045 (минимум 05.02.2010 г.).

Yann Quelell | Market Strategist  
e-mail: yann.quelell@swissquote.ch

## СЕРЕБРО (в USD)



**Не удалось пробить уровень поддержки на отметке 15,90**

- Нисходящее движение по серебру выглядит сильнее, чем ожидалось. Уровень сопротивления на часовом графике задан отметкой 16,65 (максимум 20.05.2016 г.), тогда как уровень поддержки на часовом графике находится на отметке 15,90 (минимум 14.04.2016 г.). Более сильный дневной уровень сопротивления задан отметкой 18,01 (максимум 02.05.2015 г.). Мы ожидаем увидеть новый бычий импульс, если не будет пробит уровень поддержки на отметке 15,90.

- В долгосрочной перспективе серебро пробило нисходящий тренд и снова начинает расти. Пробитие уровня сопротивления на отметке 18,48 (максимум 21.05.2015 г.) необходимо для подтверждения этой точки зрения. Сильный уровень поддержки находится на отметке 11,75 (20.04.2009 г.).

Yann Quelell | Market Strategist  
e-mail: yann.quelell@swissquote.ch

Нефть (в USD)



Пауза ниже отметки 50,00

- Нефти не удаётся подняться выше. Уровень поддержки на часовом графике задан отметкой 42,50 (минимум 26.04.2016 г.), тогда как уровень сопротивления находится на отметке 50,21 (максимум 26.05.2015 г.). Техническая структура указывает на дальнейшую консолидацию по нефти. Тем не менее, нефть по-прежнему находится в коридоре восходящего тренда.

- В долгосрочной перспективе нефть восстанавливается после резкого снижения, и признаки восстановления сильны в настоящий момент. Сильный уровень поддержки задан отметкой 24,82 (13.11.2002 г.), тогда как сильный уровень сопротивления находится на отметке 50,96 (максимум 09.10.2015 г.). Нефть удерживается значительно выше 200-дневной скользящей средней. Ожидается, что нефть достигнет отметки 60 до конца года.

Yann Queleonn | Market Strategist  
e-mail: yann.queleonn@swissquote.ch

## ОГРАНИЧЕНИЕ ОТВЕТСТВЕННОСТИ

Несмотря на все усилия, приложенные для проверки надёжности данных, которые указаны и использованы в исследовании, лежащем в основе настоящего документа, нет никакой гарантии, что они верны. Swissquote Bank и его дочерние компании не несут никакой ответственности за любые ошибки или упущения, а также в отношении точности, полноты или достоверности информации, содержащейся в настоящем документе. Данный документ не представляет собой рекомендацию продавать и/или покупать какие-либо финансовые продукты и не должен рассматриваться как навязывание и/или предложение о заключении какой-либо сделки. Этот документ является частью экономических исследований и не предназначен выступать в качестве рекомендации о вложении денег, ведении операций с ценными бумагами или осуществлении любых других видов инвестиций. Хотя каждая инвестиция предусматривает некоторую степень риска, риск убытков, связанных с торговлей внебиржевыми валютными контрактами, может быть существенным. Поэтому, если вы собираетесь торговать на этом рынке, вы должны быть осведомлены о рисках, связанных с этим продуктом с тем, чтобы вы могли принять обоснованное решение до вложения средств. Материал, представленный здесь, не следует толковать как рекомендацию относительно торговли или стратегии. Swissquote Bank прилагает серьёзные усилия к тому, чтобы использовать надёжную, исчерпывающую информацию, но мы не делаем никаких заявлений о том, что она является точной или полной. Кроме того, у нас нет никаких обязательств по уведомлению вас об изменениях мнений или данных в этом материале. Любые цены, указанные в настоящем обзоре, приведены только в информационных целях и не являются оценками отдельных ценных бумаг или других инструментов.

Данный обзор подлежит распространению только при таких обстоятельствах, которые могут допускаться действующим законодательством. Ни один из пунктов настоящего обзора не является заявлением о том, что какая-либо инвестиционная стратегия или рекомендация, содержащаяся в данном документе, является подходящей или целесообразной для конкретных обстоятельств получателя или иным образом представляет собой личную рекомендацию. Обзор публикуется исключительно в информационных целях, не представляет собой рекламу и не должен быть истолкован как рекомендация или предложение о покупке или продаже каких-либо ценных бумаг или связанных с ними финансовых инструментов в любой юрисдикции. Не предоставляется никаких гарантий, явных или подразумеваемых, в отношении точности, полноты или надёжности информации, содержащейся в настоящем документе, за исключением информации, касающейся Swissquote Bank, его дочерних компаний и аффилированных лиц, и также этот обзор не предназначен представлять собой полное изложение или резюме ценных бумаг, рынков или событий, указанных в отчете. Swissquote Bank не гарантирует, что инвесторы получат прибыль, и не будет делиться с инвесторами какими-либо инвестиционными прибылями или нести ответственность за любые убытки от инвестиций. Инвестиции связаны с рисками и инвесторы должны проявлять осторожность при принятии инвестиционного решения. Обзор не должен рассматриваться получателями в качестве замены действия по их собственному усмотрению. Все мнения, высказываемые в данном обзоре, предназначены только для информационных целей, могут меняться без предварительного уведомления, и могут отличаться от мнений или противоречить мнениям, высказанным другими направлениями деятельности или группами Swissquote Bank в результате использования разных оценок и критериев. Swissquote Bank не несёт какой-либо ответственности или каких-либо обязательств в отношении результатов, прибыли или убытков от любых сделок, проведённых на основе этого обзора, в целом или частично. Отдел исследований будет начинать, обновлять и прекращать освещение исключительно по усмотрению Стратегического бюро Swissquote Bank. Анализ, содержащийся в настоящем документе, основан на многочисленных допущениях. Различные допущения могут привести к существенно различающимся результатам. Аналитик(и), отвечающий(е) за подготовку настоящего обзора, может(гут) взаимодействовать с персоналом управления торговыми операциями, торговым персоналом и другими участниками рынка с целью сбора, синтеза и анализа рыночной информации. Swissquote Bank не обязан обновлять и актуализировать информацию, содержащуюся в настоящем документе, и не несёт ответственности за результат, прибыль или убыток, основанный на этой информации, в целом или частично. Swissquote Bank особо запрещает распространение этого материала в целом или частично без письменного разрешения со стороны Swissquote Bank, и Swissquote Bank не несёт никакой ответственности за действия третьих лиц в этом отношении. © Swissquote Bank 2014. Все права защищены.