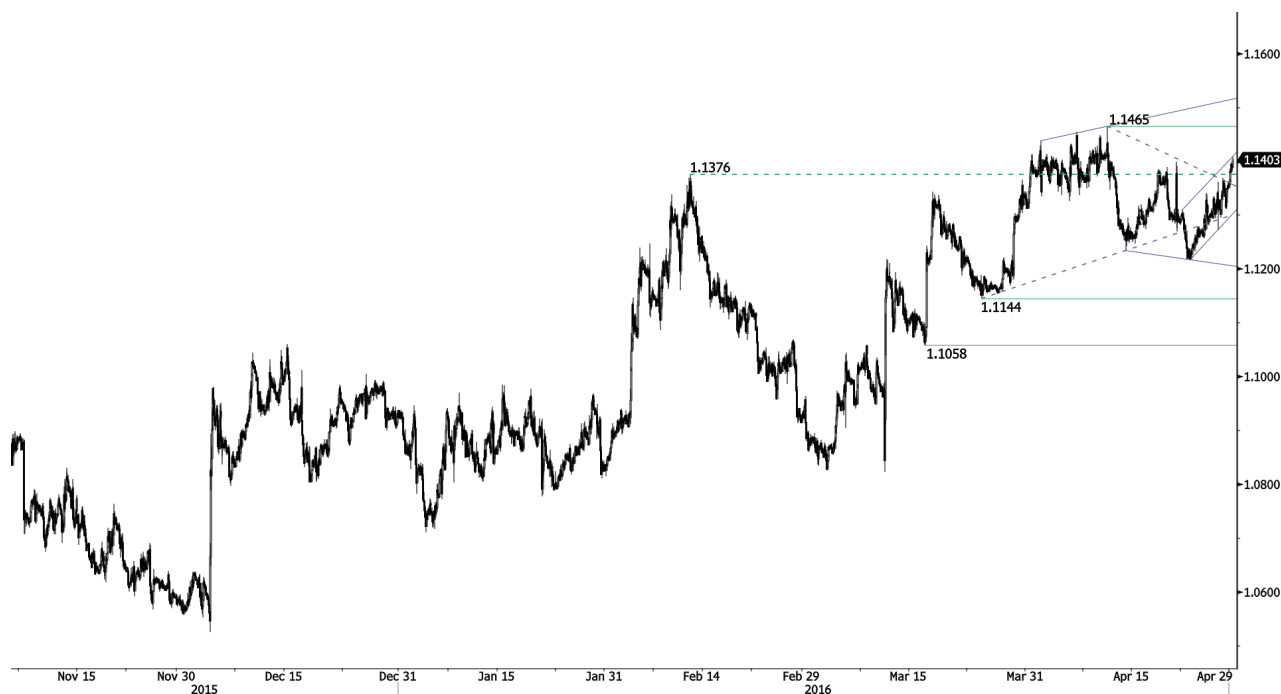


ЕЖЕДНЕВНЫЙ ТЕХНИЧЕСКИЙ ОБЗОР РЫНКА

29 апреля 2016 г.

EUR / USD



Бычье пробитие

- Пара EUR/USD вышла из нисходящего коридора. Уровень поддержки на часовом графике задан отметкой 1,1217 (минимум 25.04.2016 г.). Более сильный уровень поддержки находится на отметке 1,1144 (минимум 24.03.2016 г.). Уровень сопротивления на часовом графике задан отметкой 1,1465 (максимум 12.04.2016 г.). Мы ожидаем, что пара продолжит движение к уровню сопротивления на отметке 1,1465.

- До тех пор, пока удерживается уровень сопротивления на отметке 1,1746, в долгосрочной перспективе техническая структура будет благоприятной для медвежьего уклона. Ключевой уровень сопротивления находится на отметке 1,1640 (минимум 11.11.2005 г.). Нынешнее улучшение технической структуры предполагает постепенный рост.

Yann Quelell | Market Strategist
e-mail: yann.quelell@swissquote.ch

GBP / USD



Отскок от уровня сопротивления на отметке 1,4668

- В настоящий момент пара GBP/USD не смогла достигнуть уровня сопротивления на отметке 1,4668 (максимум 04.02.2016 г.). Уровень поддержки на часовом графике находится на отметке 1,4475 (максимум 27.04.2016 г.). Мы ожидаем увидеть дальнейший рост к уровню сопротивления на отметке 1,4668 (максимум 04.02.2016 г.).

- До тех пор, пока цены остаются ниже уровня сопротивления в диапазоне 1,5340/64 (минимум 04.11.2015 г., см. также 200-дневную скользящую среднюю), долгосрочная техническая структура будет негативной и благоприятной для дальнейшего снижения к ключевому уровню поддержки на отметке 1,3503 (минимум 23.01.2009 г.). Тем не менее, общие перепроданные условия и недавний рост покупательского спроса открывают возможность для отскока.

Yann Quelell | Market Strategist
e-mail: yann.quelell@swissquote.ch

USD / JPY



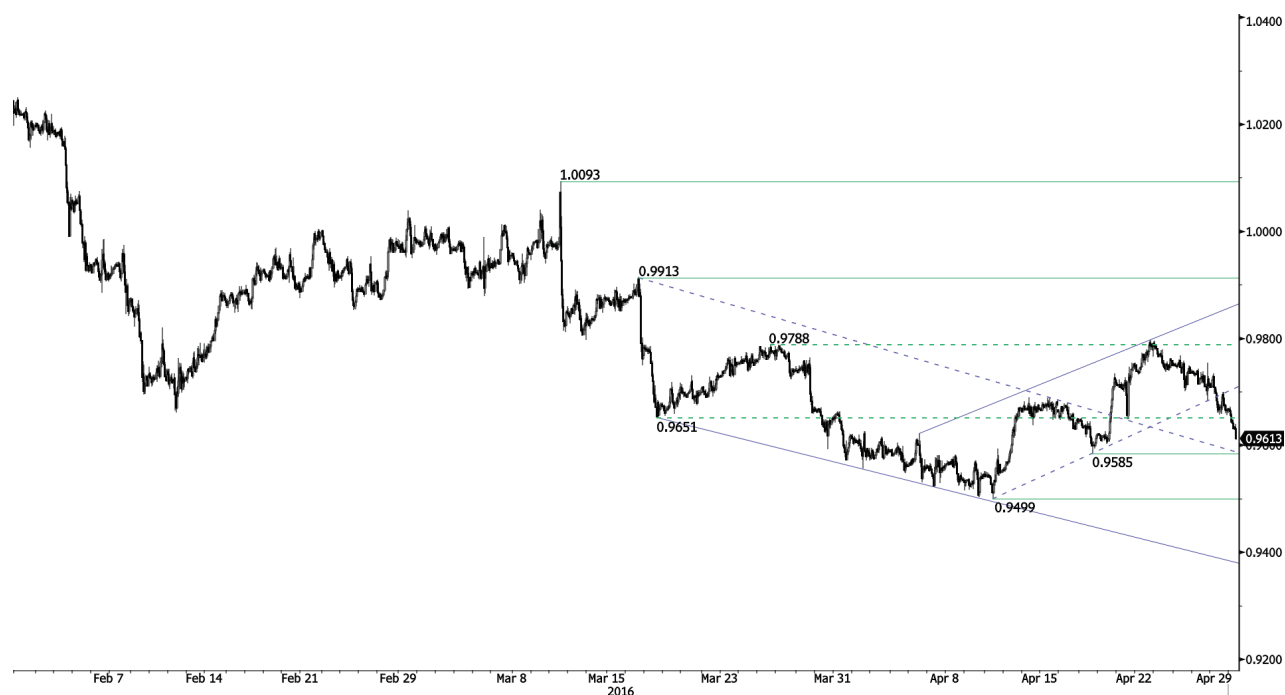
Медвежье движение продолжается

- Пара USD/JPY продолжает снижение после решения по процентной ставке Банка Японии. Пара пробила уровень поддержки на часовом графике на отметке 107,68 (минимум 07.04.2016 г.). Уровень сопротивления задан отметкой 111,88 (максимум 28.04.2016 г.). Мы ожидаем, что пара покажет дальнейшее ослабление.

- Мы считаем, что благоприятным является долгосрочный медвежий уклон. Целью является уровень поддержки на отметке 105,23 (минимум 15.10.2014 г.). Постепенный рост к основному уровню сопротивления на отметке 135,15 (максимум 01.02.2002 г.) кажется сейчас менее вероятным. Другой ключевой уровень поддержки находится на отметке 107,15 (минимум 15.10.2014 г.).

Yann Quelell | Market Strategist
e-mail: yann.quelell@swissquote.ch

USD / CHF



Следим за уровнем поддержки на отметке 0,9585

- Пара USD/CHF вышла из краткосрочного восходящего коридора и в настоящий момент устремилась к уровню поддержки на отметке 0,9585 (минимум 19.04.2016 г.). Уровень поддержки на часовом графике находится на отметке 0,9499 (минимум 12.04.2016 г.). Мы ожидаем увидеть дальнейший рост.

- Что касается долгосрочной перспективы, то пара устанавливает максимумы с середины 2015 года. Ключевой уровень поддержки находится на отметке 0,8986 (минимум 30.01.2015 г.). Техническая структура является благоприятной для долгосрочного бычьего уклона.

Yann Quelell | Market Strategist
e-mail: yann.quelell@swissquote.ch

USD / CAD



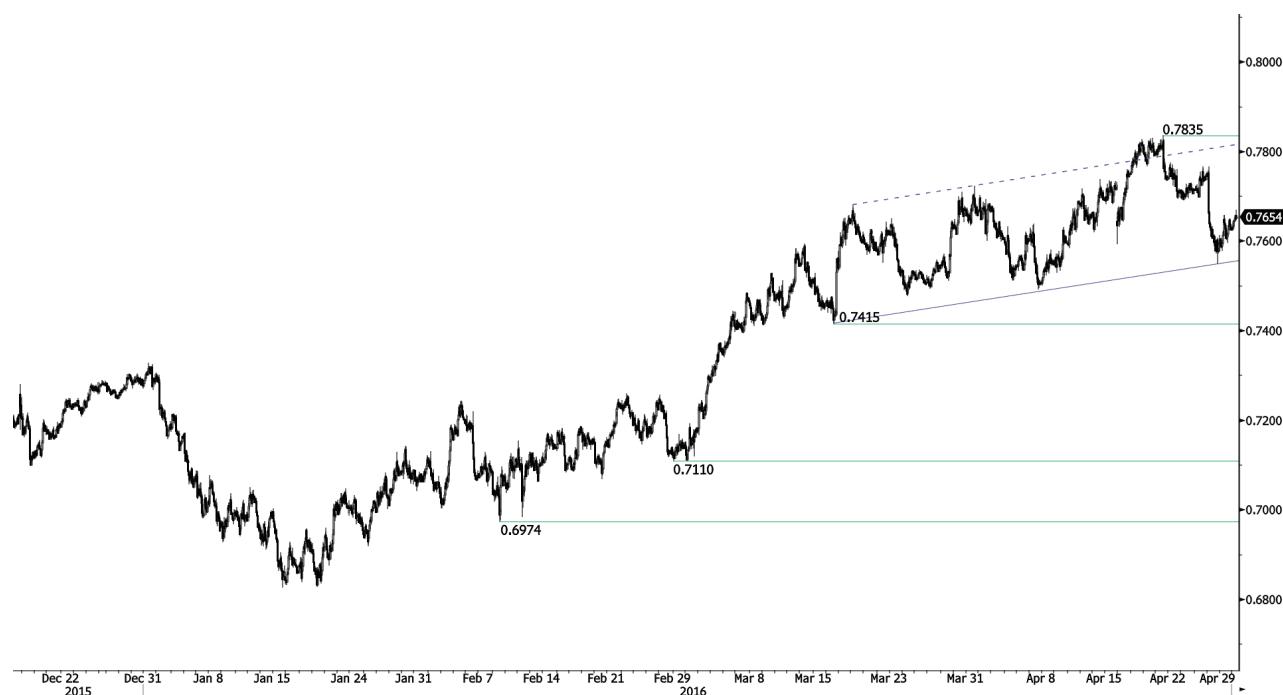
Медвежье движение закончится нескоро

- Медвежий импульс в паре USD/CAD сохраняется. Уровень поддержки на часовом графике задан отметкой 1,2514 (внутридневной минимум), тогда как уровень сопротивления на часовом графике находится на отметке 1,2694 (максимум 27.04.2016 г.). Мы ожидаем увидеть дальнейшее снижение.

- Что касается долгосрочной перспективы, то пара сейчас торгуется значительно ниже 200-дневной скользящей средней. Сильный уровень сопротивления находится на отметке 1,4948 (максимум 21.03.2003 г.). Более сильный уровень поддержки задан отметкой 1,1731 (минимум 06.01.2015 г.).

Yann Quelelln | Market Strategist
e-mail: yann.quelelln@swissquote.ch

AUD / USD



Консолидация

- Пара AUD/USD совершила отскок от уровня поддержки, заданной нижней границей восходящего коридора. Сильная область сопротивления находится на отметке 0,7835 (максимум 24.04.2016 г.). Уровень поддержки на часовом графике задан отметкой 0,7549 (восходящая линия тренда), а затем сместится на отметку 0,7415 (минимум 16.03.2016 г.). Среднесрочный избыточный спрос остаётся важным до тех пор, пока пара находится выше уровня поддержки, заданного восходящим коридором и отметкой 0,7415.

- В долгосрочной перспективе мы ожидаем дальнейших сигналов, указывающих на окончание нынешнего нисходящего тренда. Ключевой уровень поддержки находится на отметке 0,6009 (минимум 31.10.2008 г.). Чтобы свести на нет наш долгосрочный медвежий обзор, необходимо пробить ключевой уровень сопротивления на отметке 0,8295 (максимум 15.01.2015 г.). Кроме того, мы продолжаем отмечать, что пара в настоящий момент закрепилась выше 200-дневной скользящей средней, что подтверждает нашу точку зрения об увеличении избыточного спроса.

Yann Quelell | Market Strategist
e-mail: yann.quelell@swissquote.ch

EUR / CHF



Снова начала снижаться

- Пара EUR/CHF торгуется вблизи отметки 1,1000, которая является сильной областью сопротивления. Избыточное предложение на данном уровне представляется важным. Уровень поддержки на часовом графике задан отметкой 1,0863 (минимум 23.03.2016 г.), тогда как уровень сопротивления на часовом графике находится на отметке 1,1061 (максимум 17.02.2016 г.). Мы продолжим следить за сильной областью сопротивления на отметке 1,1000.

- В долгосрочной перспективе техническая структура будет положительной. Уровень сопротивления находится на отметке 1,1200 (максимум 04.02.2015 г.). Тем не менее, существует вероятность, что программа количественного смягчения ЕЦБ станет причиной устойчивого избыточного предложения EUR, что окажет давление на EUR/CHF. Уровни поддержки находятся на отметках 1,0184 (минимум 28.01.2015 г.) и 1,0082 (минимум 27.01.2015 г.).

Yann Quelell | Market Strategist
e-mail: yann.quelell@swissquote.ch

EUR / JPY



Следим за долгосрочным коридором нисходящего тренда

- Пара EUR/JPY снижается на решении по процентной ставке Банка Японии. Уровень поддержки на часовом графике задан отметкой 121,72 (минимум 18.04.2016 г.). Мы ожидаем увидеть дальнейшее ослабление в краткосрочной перспективе.

- В долгосрочной перспективе техническая структура подтверждает среднесрочную последовательность более низких максимумов и более низких минимумов. В результате, уровень сопротивления на отметке 149,78 (максимум 08.12.2014 г.), вероятно, обозначил окончание роста, начавшегося в июле 2012 г. Сильный уровень поддержки задан отметкой 118,73 (минимум 25.02.2013 г.). Ключевой уровень сопротивления находится на отметке 141,06 (максимум 04.06.2015 г.).

Yann Quelell | Market Strategist
e-mail: yann.quelell@swissquote.ch

EUR / GBP



Ценовой манёвр в боковом коридоре

- В паре EUR/GBP больше не наблюдается краткосрочный медвежий импульс. Как и ожидалось, среднесрочный восходящий импульс взял верх. Уровень сопротивления на часовом графике находится на отметке 0,7811 (максимум 25.04.2016 г.). Уровень поддержки на часовом графике задан отметкой 0,7736 (минимум 26.04.2016 г.). Мы ожидаем разворот пары вблизи отметки 0,7800 в краткосрочной перспективе и снова продолжим следить за областью сопротивления на отметке 0,8000 в течение последующих нескольких недель.

- В долгосрочной перспективе пара восстанавливается после недавних минимумов 2015 года. Техническая структура указывает на нарастание восходящего импульса. Пара торгуется значительно выше 200-дневной скользящей средней. Сильный уровень сопротивления находится на отметке 0,8815 (максимум 25.02.2013 г.).

Yann Quelell | Market Strategist
e-mail: yann.quelell@swissquote.ch

ЗОЛОТО (в USD)



Рост

- Золото находится в краткосрочном восходящем коридоре. Жёлтый металл продолжает свой рост. Уровень поддержки задан отметкой 1208 (28.03.2016 г.). Уровень сопротивления находится на отметке 1284 (максимум 11.03.2016 г.). Для подтверждения более глубокого избыточного предложения необходимо пробить уровень поддержки на отметке 1182 (минимум 08.02.2016 г.).

- В долгосрочной перспективе техническая структура указывает на нарастание восходящего импульса. Для подтверждения этого необходимо пробить отметку 1392 (17.03.2014 г.). Основной уровень поддержки находится на отметке 1045 (минимум 05.02.2010 г.).

Yann Quelell | Market Strategist
e-mail: yann.quelell@swissquote.ch

СЕРЕБРО (в USD)



Почти 18,00

- По серебру мы определённо наблюдаем положительный импульс. Дневной уровень сопротивления на отметке 17,78 (18.05.2015 г.) был пробит, а уровень поддержки на часовом графике находится на отметке 16,74 (минимум 21.04.2016 г.). Мы ожидаем увидеть продолжение консолидации перед вхождением в следующую фазу роста.

- В долгосрочной перспективе пробитие основной области поддержки между отметками 18,64 (минимум 30.05.2014 г.) и 18,22 (минимум 28.06.2013 г.) подтверждает базовый нисходящий тренд. Сильный уровень поддержки находится на отметке 11,75 (20.04.2009 г.). Ключевой уровень сопротивления задан отметкой 18,89 (максимум 16.09.2014 г.).

Yann Quelell | Market Strategist
e-mail: yann.quelell@swissquote.ch

Нефть (в USD)



Следим за коридором восходящего тренда

- Нефть растёт в краткосрочном коридоре восходящего тренда. Среднесрочный импульс также определён бычий. Уровень поддержки на часовом графике задан отметкой 42,52 (минимум 26.04.2016 г.), тогда как сильный уровень сопротивления находится на отметке 48,36 (минимум 03.11.2016 г.). Техническая структура указывает на дальнейшую краткосрочную коррекцию по нефти.

- В долгосрочной перспективе нефть резко снижается, но в настоящий момент демонстрирует некоторые признаки восстановления. Сильный уровень поддержки задан отметкой 24,82 (13.11.2002 г.). Нефть удерживается выше 200-дневной скользящей средней. Цена на нефть должна восстановиться в течение этого года.

Yann Quelell | Market Strategist
e-mail: yann.quelell@swissquote.ch

ОГРАНИЧЕНИЕ ОТВЕТСТВЕННОСТИ

Несмотря на все усилия, приложенные для проверки надёжности данных, которые указаны и использованы в исследовании, лежащем в основе настоящего документа, нет никакой гарантии, что они верны. Swissquote Bank и его дочерние компании не несут никакой ответственности за любые ошибки или упущения, а также в отношении точности, полноты или достоверности информации, содержащейся в настоящем документе. Данный документ не представляет собой рекомендацию продавать и/или покупать какие-либо финансовые продукты и не должен рассматриваться как навязывание и/или предложение о заключении какой-либо сделки. Этот документ является частью экономических исследований и не предназначен выступать в качестве рекомендации о вложении денег, ведении операций с ценными бумагами или осуществлении любых других видов инвестиций. Хотя каждая инвестиция предусматривает некоторую степень риска, риск убытков, связанных с торговлей внебиржевыми валютными контрактами, может быть существенным. Поэтому, если вы собираетесь торговать на этом рынке, вы должны быть осведомлены о рисках, связанных с этим продуктом с тем, чтобы вы могли принять обоснованное решение до вложения средств. Материал, представленный здесь, не следует толковать как рекомендацию относительно торговли или стратегии. Swissquote Bank прилагает серьёзные усилия к тому, чтобы использовать надёжную, исчерпывающую информацию, но мы не делаем никаких заявлений о том, что она является точной или полной. Кроме того, у нас нет никаких обязательств по уведомлению вас об изменении мнений или данных в этом материале. Любые цены, указанные в настоящем обзоре, приведены только в информационных целях и не являются оценками отдельных ценных бумаг или других инструментов.

Данный обзор подлежит распространению только при таких обстоятельствах, которые могут допускаться действующим законодательством. Ни один из пунктов настоящего обзора не является заявлением о том, что какая-либо инвестиционная стратегия или рекомендация, содержащаяся в данном документе, является подходящей или целесообразной для конкретных обстоятельств получателя или иным образом представляет собой личную рекомендацию. Обзор публикуется исключительно в информационных целях, не представляет собой рекламу и не должен быть истолкован как рекомендация или предложение о покупке или продаже каких-либо ценных бумаг или связанных с ними финансовых инструментов в любой юрисдикции. Не предоставляется никаких гарантий, явных или подразумеваемых, в отношении точности, полноты или надёжности информации, содержащейся в настоящем документе, за исключением информации, касающейся Swissquote Bank, его дочерних компаний и аффилированных лиц, и также этот обзор не предназначен представлять собой полное изложение или резюме ценных бумаг, рынков или событий, указанных в отчете. Swissquote Bank не гарантирует, что инвесторы получат прибыль, и не будет делиться с инвесторами какими-либо инвестиционными прибылями или нести ответственность за любые убытки от инвестиций. Инвестиции связаны с рисками и инвесторы должны проявлять осторожность при принятии инвестиционного решения. Обзор не должен рассматриваться получателями в качестве замены действия по их собственному усмотрению. Все мнения, высказываемые в данном обзоре, предназначены только для информационных целей, могут меняться без предварительного уведомления, и могут отличаться от мнений или противоречить мнениям, высказанным другими направлениями деятельности или группами Swissquote Bank в результате использования разных оценок и критериев. Swissquote Bank не несёт какой-либо ответственности или каких-либо обязательств в отношении результатов, прибыли или убытков от любых сделок, проведённых на основе этого обзора, в целом или частично. Отдел исследований будет начинать, обновлять и прекращать освещение исключительно по усмотрению Стратегического бюро Swissquote Bank. Анализ, содержащийся в настоящем документе, основан на многочисленных допущениях. Различные допущения могут привести к существенно различающимся результатам. Аналитик(и), отвечающий(е) за подготовку настоящего обзора, может(гут) взаимодействовать с персоналом управления торговыми операциями, торговым персоналом и другими участниками рынка с целью сбора, синтеза и анализа рыночной информации. Swissquote Bank не обязан обновлять и актуализировать информацию, содержащуюся в настоящем документе, и не несёт ответственности за результат, прибыль или убыток, основанный на этой информации, в целом или частично. Swissquote Bank особо запрещает распространение этого материала в целом или частично без письменного разрешения со стороны Swissquote Bank, и Swissquote Bank не несёт никакой ответственности за действия третьих лиц в этом отношении. © Swissquote Bank 2014. Все права защищены.