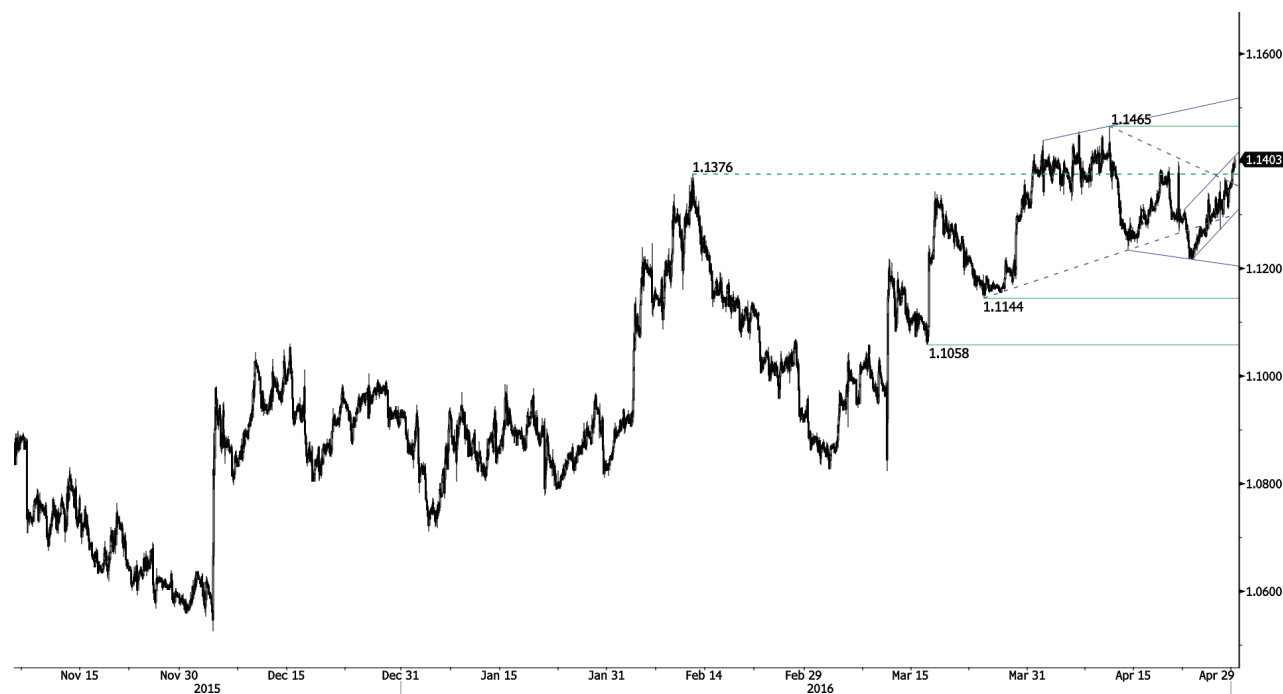


RAPPORT TECHNIQUE JOURNALIER

29 avril 2016

EUR / USD



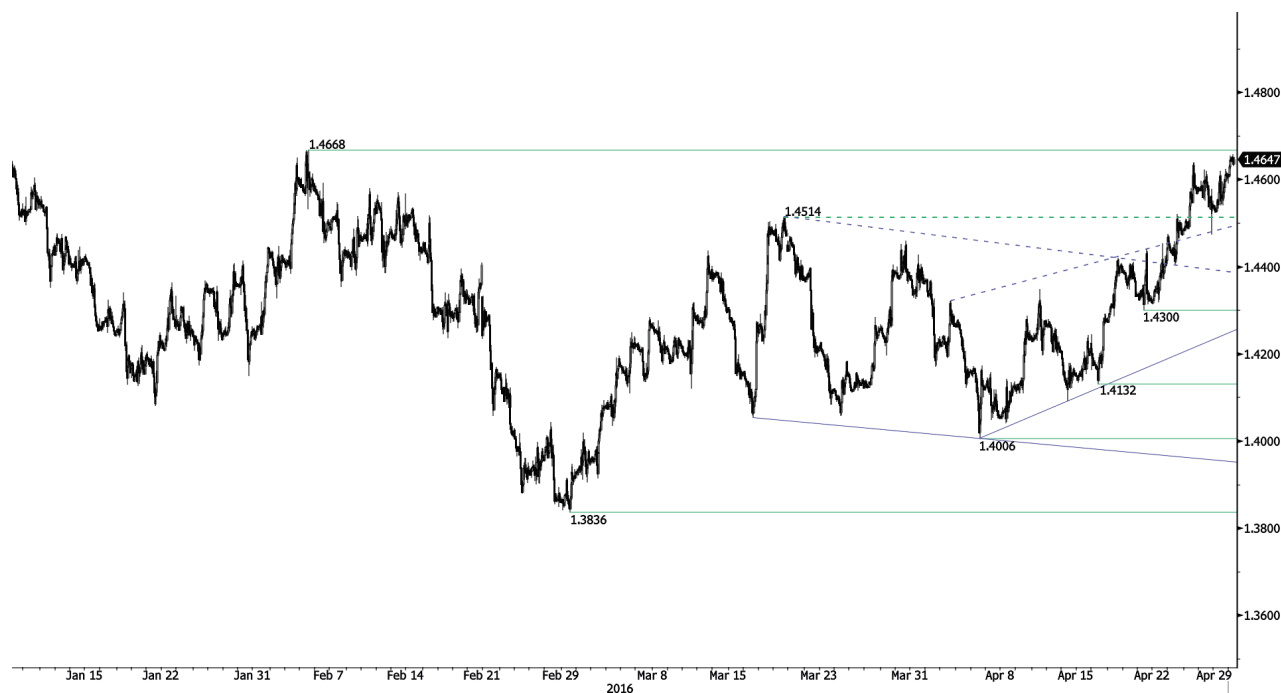
Détachement haussier.

- L'EUR/USD est sorti de son canal descendant. Un support horaire se trouve à 1,1217 (plus bas du 25/04/2016) et un support plus solide peut s'observer à 1,1144 (plus bas du 24/03/2016). Une résistance horaire se situe à 1,1465 (plus haut du 12/04/2016). La paire devrait encore évoluer en direction de la résistance à 1,1465.

- À long terme, la structure technique favorise un biais baissier tant que la résistance à 1,1746 tient bon. Une résistance clé se trouve à 1,1640 (plus haut du 11/11/2005). L'appréciation technique actuelle implique une montée progressive.

Yann Quelell | Market Strategist
e-mail: yann.quelell@swissquote.ch

GBP / USD



Rebondit contre la résistance à 1,4668.

- Le GBP/USD n'a pas réussi pour l'instant à atteindre le niveau de résistance à 1,4668 (plus haut du 04/02/2016). Un support horaire est fourni à 1,4475 (plus haut du 27/04/2016). La paire devrait afficher un nouveau mouvement haussier en direction de la résistance à 1,4668 (plus haut du 04/02/2016).

- Le schéma technique à long terme est négatif et favorise une nouvelle baisse vers le support clé à 1,3503 (plus bas du 23/01/2009), tant que les prix restent en dessous de la résistance à 1,5340/64 (plus bas du 04/11/2015, voir aussi la moyenne mobile de 200 jours). Toutefois, les conditions de survente générales et le récent regain d'intérêt à l'achat ouvrent la voie à un prochain rebond.

Yann Quelell | Market Strategist
e-mail: yann.quelell@swissquote.ch

USD / JPY



Nouveau mouvement baissier.

- L'USD/JPY continue de baisser après la décision de la BoJ relative au taux d'intérêt. La paire a cassé le support horaire à 107,68 (plus bas du 07/04/2016). Une résistance se trouve à 111,88 (plus haut du 28/04/2016). La paire devrait enregistrer un mouvement continu à la baisse.

Nous privilégions un biais baissier à long terme. Nous visons le support à 105,23 (plus bas du 15/10/2014). Une montée progressive vers la résistance majeure à 135,15 (plus haut du 01/02/2002) semble désormais moins probable. Un autre support clé se trouve à 105,23 (plus bas du 15/10/2014).

Yann Quelell | Market Strategist
e-mail: yann.quelell@swissquote.ch

USD / CHF



Se situe près du support à 0,9585.

- L'USD/CHF est sorti de son canal descendant à court terme et suit désormais de près le support à 0,9585 (plus bas du 19/04/2016). Un support horaire se trouve à 0,9499 (plus bas du 12/04/2016). La paire devrait enregistrer une nouvelle progression.
- À long terme, la paire établit des plus hauts depuis la mi-2015. Un support clé se situe à 0,8986 (plus bas du 30/01/2015). La structure technique privilégie un biais haussier à long terme.

Yann Quelell | Market Strategist
e-mail: yann.quelell@swissquote.ch

OR (en USD)



Tire encore plus vers le haut.

- L'or évolue au sein d'un canal ascendant à court terme. Le métal précieux continue de s'accroître. Un support est fourni à 1208 (28/03/2016). Une résistance se trouve à 1284 (plus haut du 11/03/2016). Une cassure du support à 1182 (plus bas du 08/02/2016) est nécessaire pour confirmer des pressions à la vente encore plus intenses. L'or devrait atteindre la barre des 1300 à moyen terme.

- À long terme, la structure technique suggère l'existence d'une dynamique haussière croissante. Une cassure du niveau de 1392 (17/03/2014) permettrait de le confirmer. On peut observer un support majeur à 1045 (plus bas du 05/02/2010).

Yann Quelell | Market Strategist
e-mail: yann.quelell@swissquote.ch

LIMITATION DE RESPONSABILITE

Bien que toutes les précautions aient été prises pour assurer la fiabilité des données mentionnées dans ce document et utilisées pour la recherche des sujets qui y sont traités, Swissquote Bank et ses filiales ne peuvent en garantir l'exactitude et déclinent toute responsabilité pour toute erreur ou omission, ou quant à l'exactitude, l'exhaustivité ou la fiabilité des informations qu'il contient. Ce document ne constitue pas une recommandation de vendre et/ou d'acheter des produits financiers et ne peut être interprété comme une sollicitation et/ou une offre d'effectuer des transactions. Ce document est un document de recherche et ne constitue en aucun cas un conseil d'investissement ou une sollicitation au trading de valeurs mobilières ou d'autres types d'investissements.

Bien que tout investissement implique un certain degré de risque, le risque du trading en devises étrangères hors échange peut être considérable. En conséquence, si vous envisagez de participer à ce marché, vous devez être conscients des risques inhérents à ce type de produit pour être à même de prendre des décisions d'investissement en connaissance de cause. La matière présentée dans ce document ne peut en aucun cas être considérée comme un conseil ou une stratégie de trading. Swissquote Bank s'efforce d'utiliser des informations fiables et variées mais n'en confirme ni l'exactitude ni l'exhaustivité. De plus nous n'avons aucune obligation de vous notifier les changements apportés aux opinions ou aux informations contenues dans ce document.

Ce rapport ne peut être distribué que lorsque les lois qui lui sont applicables le permettent. Rien dans ce rapport n'a pour but d'indiquer qu'une stratégie d'investissement ou une recommandation qui y est décrite soit adaptée ou appropriée aux circonstances individuelles de leur bénéficiaire ou, de manière plus générale, qu'elle constitue une recommandation personnelle. Le rapport n'est publié qu'à des fins d'information, il ne constitue pas une publicité et ne peut être interprété comme une sollicitation ou une offre d'acheter ou de vendre des valeurs mobilières ou des instruments financiers quels qu'ils soient, et ce dans quelque juridiction que ce soit. Aucune confirmation ou garantie, que ce soit expresse ou implicite, n'est fournie quant à l'exactitude, l'exhaustivité ou la fiabilité des informations contenues dans le document, à l'exception des informations concernant Swissquote Bank, ses filiales et ses sociétés apparentées. Le rapport n'est pas non plus censé être un traité exhaustif ou un résumé des valeurs mobilières, marchés ou développements qui y sont décrits. Swissquote Bank ne garantit pas la réalisation de profits par les investisseurs, ou qu'elle partagera les profits de ses investissements avec les investisseurs ; elle n'accepte non plus aucune responsabilité pour les pertes résultant d'investissements. Les investissements comportent des risques et les investisseurs doivent faire montre de prudence dans leurs décisions d'investissement. Le rapport ne doit pas être traité par ses bénéficiaires comme un substitut à leur propre jugement. Les avis exprimés dans ce rapport ne le sont qu'à des fins d'information et sont susceptibles de changement sans notification préalable et peuvent être différents ou contraires à d'autres avis exprimés par d'autres divisions ou groupes de Swissquote Bank, qui peuvent utiliser des critères ou des hypothèses de base différents. Swissquote Bank décline toute responsabilité pour toute transaction, résultat, gain ou perte, qui découleraient de ce rapport, en tout ou en partie.

Swissquote Bank Strategy Desk décide à sa seule discrétion de ce que la recherche doit couvrir, mettre à jour ou cesser de couvrir. Les analyses contenues dans ce document se basent sur de nombreuses hypothèses. Des hypothèses de base différentes peuvent aboutir à des résultats très différents. Les analystes responsables de la rédaction de ce rapport peuvent interagir avec le personnel du trading desk, le personnel de vente et d'autres entités afin de recueillir, synthétiser et interpréter les informations des marchés. Swissquote Bank n'a aucune obligation de mettre à jour les informations contenues dans le rapport et décline toute responsabilité pour tout résultat, gain ou perte, découlant, en tout ou en partie, sur cette information.

Swissquote Bank interdit spécifiquement la redistribution de ce document en tout ou en partie sans sa permission écrite et décline toute responsabilité.