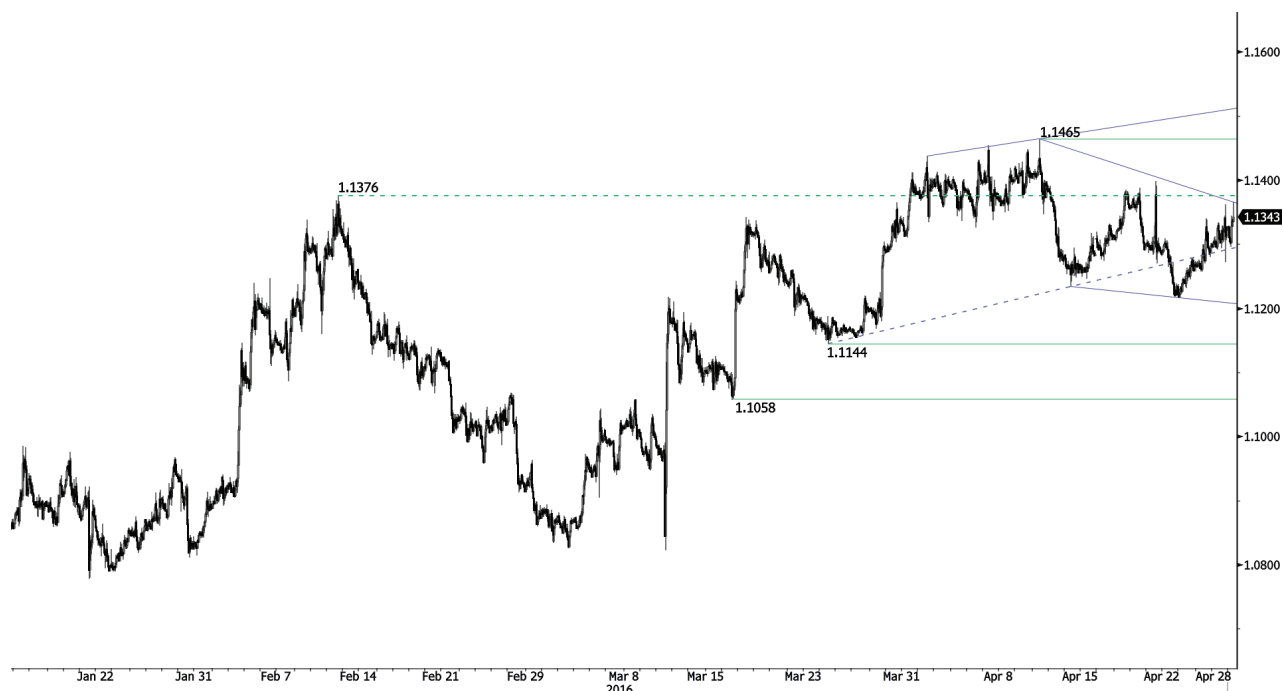


# ЕЖЕДНЕВНЫЙ ТЕХНИЧЕСКИЙ ОБЗОР РЫНКА

28 апреля 2016 г.

## EUR / USD



### Торгуется в боковом диапазоне

- Пара EUR/USD движется в боковом диапазоне в коридоре нисходящего тренда. Уровень поддержки на часовом графике задан отметкой 1,1217 (минимум 25.04.2016 г.). Более сильный уровень поддержки находится на отметке 1,1144 (минимум 24.03.2016 г.). Уровень сопротивления на часовом графике задан отметкой 1,1465 (максимум 12.04.2016 г.). Мы ожидаем, что пара продолжит движение в коридоре нисходящего тренда.

- До тех пор, пока удерживается уровень сопротивления на отметке 1,1746, в долгосрочной перспективе техническая структура будет благоприятной для медвежьего уклона. Ключевой уровень сопротивления находится на отметке 1,1640 (минимум 11.11.2005 г.). Нынешнее улучшение технической структуры предполагает постепенный рост.

Yann Quelell | Market Strategist  
e-mail: yann.quelell@swissquote.ch

## GBP / USD



### Не смогла достигнуть уровня сопротивления на отметке 1,4668

• В настоящий момент пара GBP/USD не смогла достигнуть уровня сопротивления на отметке 1,4668 (максимум 04.02.2016 г.). Уровень поддержки на часовом графике находится на отметке 1,4475 (максимум 27.04.2016 г.). Мы ожидаем увидеть дальнейший рост к уровню сопротивления на отметке 1,4668 (максимум 04.02.2016 г.).

• До тех пор, пока цены остаются ниже уровня сопротивления в диапазоне 1,5340/64 (минимум 04.11.2015 г., см. также 200-дневную скользящую среднюю), долгосрочная техническая структура будет негативной и благоприятной для дальнейшего снижения к ключевому уровню поддержки на отметке 1,3503 (минимум 23.01.2009 г.). Тем не менее, общие перепроданные условия и недавний рост покупательского спроса открывают возможность для отскока.

Yann Quelell | Market Strategist  
e-mail: yann.quelell@swissquote.ch

## USD / JPY



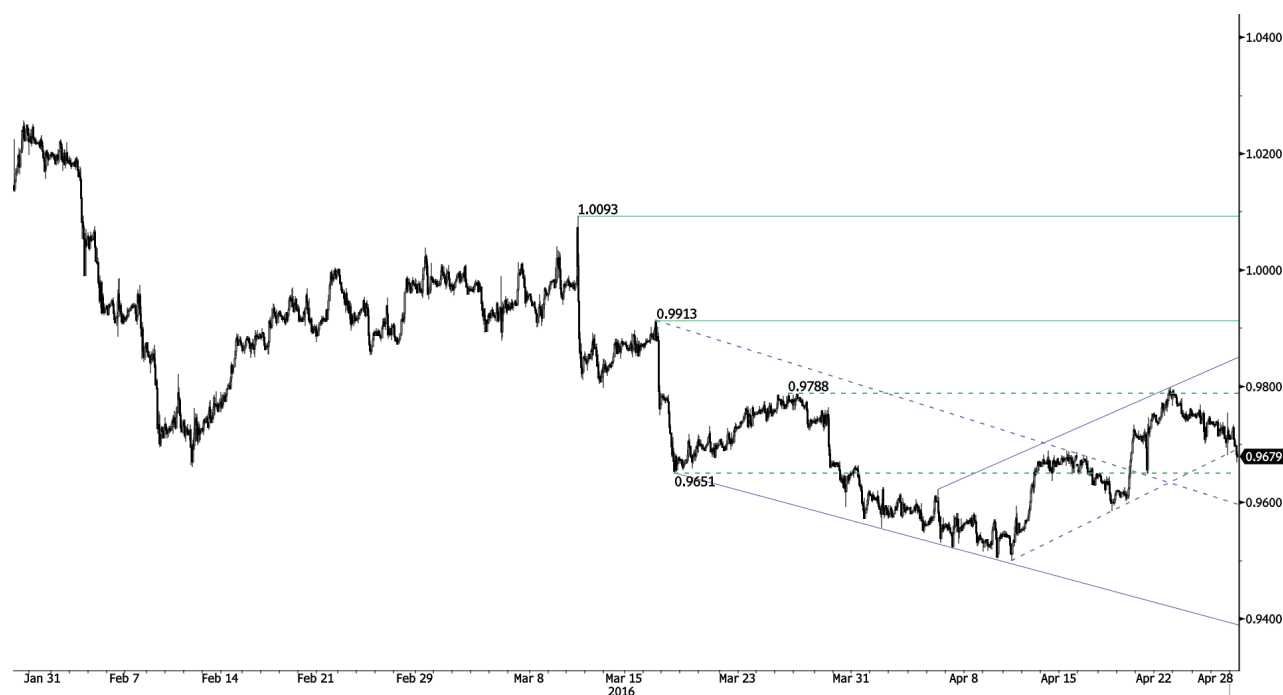
### Обвал

- Пара USD/JPY резко снизилась на решении по процентной ставке Банка Японии. В настоящий момент пара нацелена на уровень поддержки на часовом графике на отметке 107,68 (минимум 07.04.2016 г.). Уровень сопротивления задан отметкой 111,88 (внутридневной максимум). Мы ожидаем, что пара покажет дальнейший рост.

- Мы считаем, что благоприятным является долгосрочный медвежий уклон. Целью является уровень поддержки на отметке 105,23 (минимум 15.10.2014 г.). Постепенный рост к основному уровню сопротивления на отметке 135,15 (максимум 01.02.2002 г.) кажется сейчас менее вероятным. Другой ключевой уровень поддержки находится на отметке 105,23 (минимум 15.10.2014 г.).

Yann Quelell | Market Strategist  
e-mail: yann.quelell@swissquote.ch

## USD / CHF



### Медвежья консолидация

- Пара USD/CHF находится в краткосрочном коридоре восходящего тренда, но паре не удаётся закрепиться выше предыдущего уровня сопротивления на отметке 0,9788 (максимум 25.03.2016 г.). Уровень поддержки на часовом графике находится на отметке 0,9499 (минимум 12.04.2016 г.). Мы ожидаем увидеть дальнейший рост.

- Что касается долгосрочной перспективы, то пара устанавливает максимумы с середины 2015 года. Ключевой уровень поддержки находится на отметке 0,8986 (минимум 30.01.2015 г.). Техническая структура является благоприятной для долгосрочного бычьего уклона.

Yann Queleonn | Market Strategist  
e-mail: yann.queleonn@swissquote.ch

## USD / CAD



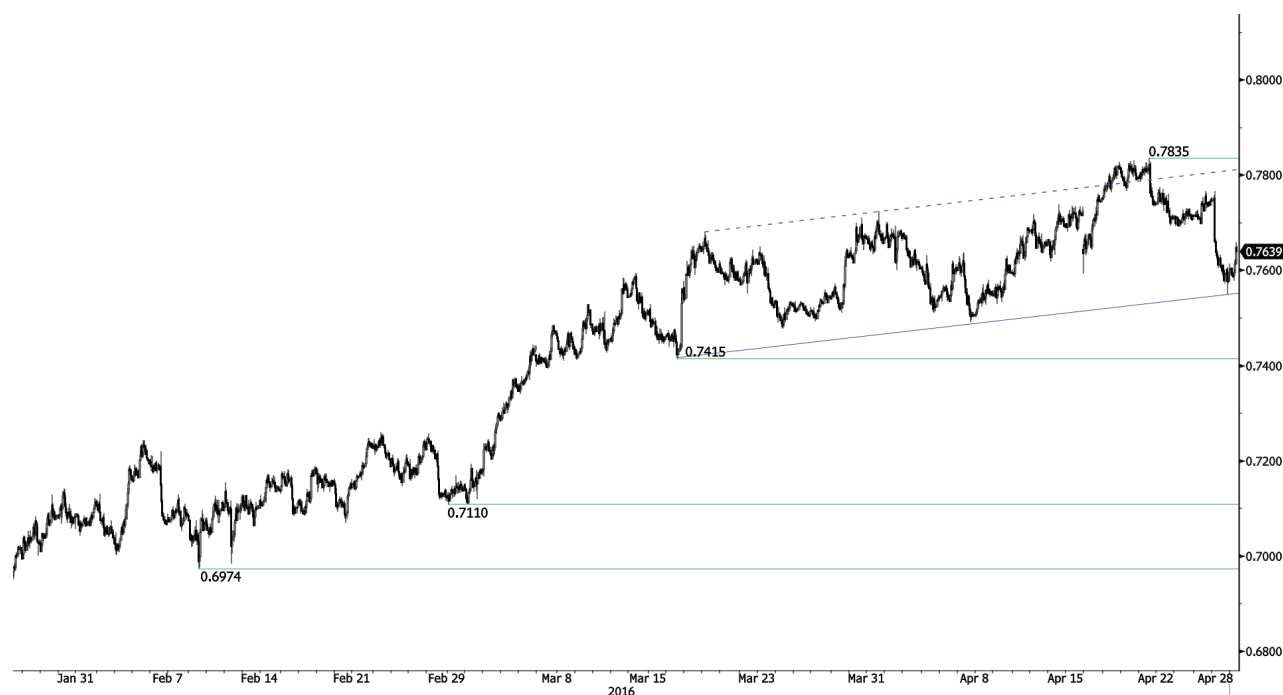
### Медвежье движение (всё ещё) продолжается

- Медвежий импульс в паре USD/CAD сохраняется. Уровень поддержки на часовом графике задан отметкой 1,2528 (минимум 28.04.2016 г.), тогда как уровень сопротивления на часовом графике находится на отметке 1,2694 (максимум 27.04.2016 г.). Мы ожидаем увидеть дальнейшее снижение.

- Что касается долгосрочной перспективы, то пара сейчас торгуется значительно ниже 200-дневной скользящей средней. Сильный уровень сопротивления находится на отметке 1,4948 (максимум 21.03.2003 г.). Более сильный уровень поддержки задан отметкой 1,1731 (минимум 06.01.2015 г.).

Yann Quelell | Market Strategist  
e-mail: yann.quelell@swissquote.ch

## AUD / USD



### Отскок

- Пара AUD/USD совершила отскок от уровня поддержки, заданного нижней границей восходящего коридора. Сильная область сопротивления находится вблизи отметки 0,7835 (максимум 24.04.2016 г.). Уровень поддержки на часовом графике задан отметкой 0,7549 (восходящая линия тренда), а затем сместится на отметку 0,7415 (минимум 16.03.2016 г.). Избыточный спрос остаётся важным до тех пор, пока пара находится выше уровня поддержки, заданного восходящим коридором и отметкой 0,7415.

- В долгосрочной перспективе мы ожидаем дальнейших сигналов, указывающих на окончание нынешнего нисходящего тренда. Ключевой уровень поддержки находится на отметке 0,6009 (минимум 31.10.2008 г.). Чтобы свести на нет наш долгосрочный медвежий обзор, необходимо пробить ключевой уровень сопротивления на отметке 0,8295 (максимум 15.01.2015 г.). Кроме того, мы продолжаем отмечать, что пара в настоящий момент закрепились выше 200-дневной скользящей средней, что подтверждает нашу точку зрения об увеличении избыточного спроса.  
Yann Quelell | Market Strategist  
e-mail: yann.quelell@swissquote.ch

## EUR / CHF



### Угасание избыточного спроса

- Пара EUR/CHF торгуется вблизи отметки 1,1000, которая является сильной областью сопротивления. Избыточное предложение на данном уровне представляется важным. Уровень поддержки на часовом графике задан отметкой 1,0863 (минимум 23.03.2016 г.), тогда как уровень сопротивления на часовом графике находится на отметке 1,1061 (максимум 17.02.2016 г.). Мы продолжим следить за сильной областью сопротивления на отметке 1,1000.

- В долгосрочной перспективе техническая структура будет положительной. Уровень сопротивления находится на отметке 1,1200 (максимум 04.02.2015 г.). Тем не менее, существует вероятность, что программа количественного смягчения ЕЦБ станет причиной устойчивого избыточного предложения EUR, что окажет давление на EUR/CHF. Уровни поддержки находятся на отметках 1,0184 (минимум 28.01.2015 г.) и 1,0082 (минимум 27.01.2015 г.).

Yann Quelell | Market Strategist  
e-mail: [yann.quelell@swissquote.ch](mailto:yann.quelell@swissquote.ch)



## EUR / JPY



### Обвал

- Пара EUR/JPY вышла из краткосрочного коридора восходящего тренда. Уровень поддержки на часовом графике задан отметкой 121,72 (минимум 18.04.2016 г.). Мы ожидаем увидеть дальнейшую консолидацию в краткосрочной перспективе.

- В долгосрочной перспективе техническая структура подтверждает среднесрочную последовательность более низких максимумов и более низких минимумов. В результате, уровень сопротивления на отметке 149,78 (максимум 08.12.2014 г.), вероятно, обозначил окончание роста, начавшегося в июле 2012 г. Сильный уровень поддержки задан отметкой 118,73 (минимум 25.02.2013 г.). Ключевой уровень сопротивления находится на отметке 141,06 (максимум 04.06.2015 г.).

Yann Quelell | Market Strategist  
e-mail: yann.quelell@swissquote.ch

## EUR / GBP



### Краткосрочный бычий

- В паре EUR/GBP больше не наблюдается краткосрочный медвежий импульс. Как и ожидалось, среднесрочный восходящий импульс взял верх. Уровень сопротивления на часовом графике находится на отметке 0,7811 (максимум 25.04.2016 г.). Уровень поддержки на часовом графике задан отметкой 0,7736 (минимум 26.04.2016 г.). Мы ожидаем разворот пары вблизи отметки 0,7800 в краткосрочной перспективе и снова продолжим следить за областью сопротивления на отметке 0,8000 в среднесрочной перспективе.

- В долгосрочной перспективе пара восстанавливается после недавних минимумов 2015 года. Техническая структура указывает на нарастание восходящего импульса. Пара торгуется значительно выше 200-дневной скользящей средней. Сильный уровень сопротивления находится на отметке 0,8815 (максимум 25.02.2013 г.).

Yann Quelell | Market Strategist  
e-mail: yann.quelell@swissquote.ch

## ЗОЛОТО (в USD)



### Дрейфует выше

- Золото находится в краткосрочном восходящем коридоре. Жёлтый металл продолжает свой рост. Уровень поддержки задан отметкой 1208 (28.03.2016 г.). Уровень сопротивления находится на отметке 1284 (максимум 11.03.2016 г.). Для подтверждения более глубокого избыточного предложения необходимо пробитие уровня поддержки на отметке 1182 (минимум 08.02.2016 г.).

- В долгосрочной перспективе техническая структура указывает на нарастание восходящего импульса. Для подтверждения этого необходимо пробить отметку 1392 (17.03.2014 г.). Основной уровень поддержки находится на отметке 1045 (минимум 05.02.2010 г.).

Yann Quelell | Market Strategist  
e-mail: [yann.quelell@swissquote.ch](mailto:yann.quelell@swissquote.ch)

## СЕРЕБРО (в USD)



### Низкая волатильность

- Серебро консолидируется. Дневной уровень сопротивления задан отметкой 17,78 (18.05.2015 г.), тогда как уровень поддержки на часовом графике находится на отметке 16,74 (минимум 21.04.2016 г.). Мы ожидаем увидеть продолжение консолидации перед вхождением в следующую фазу роста.

- В долгосрочной перспективе пробитие основной области поддержки между отметками 18,64 (минимум 30.05.2014 г.) и 18,22 (минимум 28.06.2013 г.) подтверждает базовый нисходящий тренд. Сильный уровень поддержки находится на отметке 11,75 (20.04.2009 г.). Ключевой уровень сопротивления задан отметкой 18,89 (максимум 16.09.2014 г.).

Yann Quelell | Market Strategist  
e-mail: yann.quelell@swissquote.ch

**Нефть (в USD)**



**Ожидается медвежья коррекция**

- Нефть растёт в краткосрочном коридоре восходящего тренда. Среднесрочный импульс также определён бычий. Уровень поддержки на часовом графике задан отметкой 42,52 (минимум 26.04.2016 г.), тогда как сильный уровень сопротивления находится на отметке 48,36 (минимум 03.11.2016 г.). Техническая структура указывает на дальнейшую краткосрочную коррекцию по нефти.

- В долгосрочной перспективе нефть резко снижается, но в настоящий момент демонстрирует некоторые признаки восстановления. Сильный уровень поддержки задан отметкой 24,82 (13.11.2002 г.). Нефть удерживается выше 200-дневной скользящей средней. Цена на нефть должна восстановиться в течение этого года.

Yann Quelell | Market Strategist  
e-mail: yann.quelell@swissquote.ch

## ОГРАНИЧЕНИЕ ОТВЕТСТВЕННОСТИ

Несмотря на все усилия, приложенные для проверки надёжности данных, которые указаны и использованы в исследовании, лежащем в основе настоящего документа, нет никакой гарантии, что они верны. Swissquote Bank и его дочерние компании не несут никакой ответственности за любые ошибки или упущения, а также в отношении точности, полноты или достоверности информации, содержащейся в настоящем документе. Данный документ не представляет собой рекомендацию продавать и/или покупать какие-либо финансовые продукты и не должен рассматриваться как навязывание и/или предложение о заключении какой-либо сделки. Этот документ является частью экономических исследований и не предназначен выступать в качестве рекомендации о вложении денег, ведении операций с ценными бумагами или осуществлении любых других видов инвестиций. Хотя каждая инвестиция предусматривает некоторую степень риска, риск убытков, связанных с торговлей внебиржевыми валютными контрактами, может быть существенным. Поэтому, если вы собираетесь торговать на этом рынке, вы должны быть осведомлены о рисках, связанных с этим продуктом с тем, чтобы вы могли принять обоснованное решение до вложения средств. Материал, представленный здесь, не следует толковать как рекомендацию относительно торговли или стратегии. Swissquote Bank прилагает серьёзные усилия к тому, чтобы использовать надёжную, исчерпывающую информацию, но мы не делаем никаких заявлений о том, что она является точной или полной. Кроме того, у нас нет никаких обязательств по уведомлению вас об изменении мнений или данных в этом материале. Любые цены, указанные в настоящем обзоре, приведены только в информационных целях и не являются оценками отдельных ценных бумаг или других инструментов.

Данный обзор подлежит распространению только при таких обстоятельствах, которые могут допускаться действующим законодательством. Ни один из пунктов настоящего обзора не является заявлением о том, что какая-либо инвестиционная стратегия или рекомендация, содержащаяся в данном документе, является подходящей или целесообразной для конкретных обстоятельств получателя или иным образом представляет собой личную рекомендацию. Обзор публикуется исключительно в информационных целях, не представляет собой рекламу и не должен быть истолкован как рекомендация или предложение о покупке или продаже каких-либо ценных бумаг или связанных с ними финансовых инструментов в любой юрисдикции. Не предоставляется никаких гарантий, явных или подразумеваемых, в отношении точности, полноты или надёжности информации, содержащейся в настоящем документе, за исключением информации, касающейся Swissquote Bank, его дочерних компаний и аффилированных лиц, и также этот обзор не предназначен представлять собой полное изложение или резюме ценных бумаг, рынков или событий, указанных в отчете. Swissquote Bank не гарантирует, что инвесторы получат прибыль, и не будет делиться с инвесторами какими-либо инвестиционными прибылями или нести ответственность за любые убытки от инвестиций. Инвестиции связаны с рисками и инвесторы должны проявлять осторожность при принятии инвестиционного решения. Обзор не должен рассматриваться получателями в качестве замены действия по их собственному усмотрению. Все мнения, высказываемые в данном обзоре, предназначены только для информационных целей, могут меняться без предварительного уведомления, и могут отличаться от мнений или противоречить мнениям, высказанным другими направлениями деятельности или группами Swissquote Bank в результате использования разных оценок и критериев. Swissquote Bank не несёт какой-либо ответственности или каких-либо обязательств в отношении результатов, прибыли или убытков от любых сделок, проведённых на основе этого обзора, в целом или частично. Отдел исследований будет начинать, обновлять и прекращать освещение исключительно по усмотрению Стратегического бюро Swissquote Bank. Анализ, содержащийся в настоящем документе, основан на многочисленных допущениях. Различные допущения могут привести к существенно различающимся результатам. Аналитик(и), отвечающий(е) за подготовку настоящего обзора, может(гут) взаимодействовать с персоналом управления торговыми операциями, торговым персоналом и другими участниками рынка с целью сбора, синтеза и анализа рыночной информации. Swissquote Bank не обязан обновлять и актуализировать информацию, содержащуюся в настоящем документе, и не несёт ответственности за результат, прибыль или убыток, основанный на этой информации, в целом или частично. Swissquote Bank особо запрещает распространение этого материала в целом или частично без письменного разрешения со стороны Swissquote Bank, и Swissquote Bank не несёт никакой ответственности за действия третьих лиц в этом отношении. © Swissquote Bank 2014. Все права защищены.