

# DENNÍ TECHNICKÁ ANALÝZA

12. února 2016

## EUR / USD



### Připraven testovat rezistenci na 1.1387.

- EUR/USD se stále tlačí výš. Hodinovou rezistenci najdete na 1.1387 (max 20/11/2015). Hodinový support se nachází na 1.0711 (min 05/01/2016). Očekává se další vzestup.
- Z dlouhodobého pohledu naznačuje technická formace medvědí směr, pokud se rezistence udrží. Oblast klíčové rezistence na 1.1453 (maximum pásma) a 1.1640 (min 11/11/2005) zřejmě utlumí posilování cen. Současná technická nejednoznačnost naznačuje postupný pokles k 1.0504 (min 21/03/2003).

Yann Queleonn | Market Strategist  
e-mail: [yann.queleonn@swissquote.ch](mailto:yann.queleonn@swissquote.ch)

## GBP / USD



### Zvolna stoupá.

- GBP/USD - krátkodobé momentum je stále živé. Hodinová rezistence se nachází na 1.4668 (max 08/02/2016). Hodinový support najdete na 1.4081 (min 21/01/2015). Technická formace je ale nadále velice pozitivní. Očekává se další vzestup.

- Dlouhodobá technická formace vypadá negativně a naznačuje další pokles ke klíčovému supportu na 1.3503 (min 23/01/2009), pokud ceny zůstanou pod rezistencí na 1.5340/64 (min 04/11/2015, viz také 200denní klouzavý průměr). Obecně přeprodané podmínky a nedávné oživení nákupního zájmu dláždí cestu k odrazu.

Yann Quelell | Market Strategist  
e-mail: [yann.quelell@swissquote.ch](mailto:yann.quelell@swissquote.ch)

## USD / JPY



### Konsoliduje.

- USD/JPY - prudký pokles nyní váhá. Hodinová rezistence se nachází na 123.76 (max 18/11/2015). Hodinový support zatím není jasný. Je otevřena cesta k dalšímu poklesu.

- Silný support na 115.57 (min 16/12/2014) byl prolomen. Je pravděpodobný medvědí směr. Pozvolný vzestup k hlavní rezistenci na 135.15 (max 01/02/2002) je nyní méně pravděpodobný. Další klíčový support najdete na 105.23 (min 15/10/2014).

Yann Quelell | Market Strategist  
e-mail: [yann.quelell@swissquote.ch](mailto:yann.quelell@swissquote.ch)

## USD / CHF



### Obchoduje se do boku.

- USD/CHF váhá mezi 0.9700 a 0.9800. Hodinovou rezistenci najdete na 1.0328 (max 27/11/2015). Technická formace naznačuje doširoka otevřenou cestu k dalšímu krátkodobému poklesu k supportu na 0.9476 (min 15/10/2015). Očekává se další pohyb dolů.
- Z dlouhodobého pohledu pár prolomil rezistenci na 0.9448 a naznačil další vzestup. Klíčový support se nachází na 0.8986 (min 30/01/2015). Technická formace naznačuje dlouhodobý byčí směr.

Yann Quelell | Market Strategist  
e-mail: [yann.quelell@swissquote.ch](mailto:yann.quelell@swissquote.ch)

## USD / CAD



### Nedostatečné dotazení.

- USD/CAD se nyní obchoduje pod 1.4000. Hodinová rezistence se nachází na 1.4690 (max 20/01/2015). Technická formace naznačuje další konsolidaci.
- Z dlouhodobého pohledu naznačuje prolomení klíčové rezistence na 1.3065 (max 13/03/2009) rostoucí nákupní tlaky, což naznačuje další střednědobé posilování. Silná rezistence se nachází na 1.4948 (max 21/03/2003). Supporty se nacházejí na 1.2832 (min 15/10/2015) a 1.1731 (min 06/01/2015)..

Yann Quelell | Market Strategist  
e-mail: yann.quelell@swissquote.ch

## AUD / USD

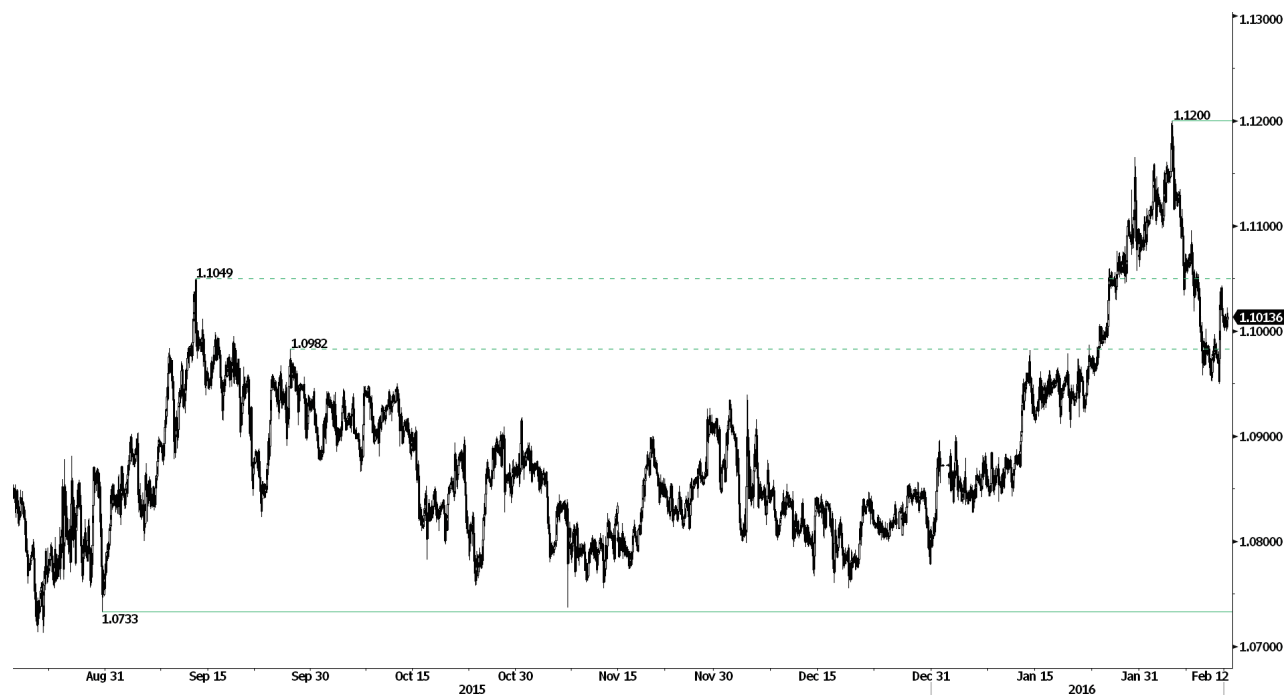


### Obchoduje se v pásmu.

- AUD/USD se pohybuje do boku mezi denním supportem na 0.6827 (min 15/01/2015) a resistencí na 0.7328 (max 31/12/2015). Střednědobá technická formace zůstává jasně negativní, ale krátkodobá technická formace ukazuje pomalý růst.
- Z dlouhodobé perspektivy očekáváme náznaky ukončení současného klesajícího trendu. Klíčový support se nachází na 0.6009 (min 31/10/2008). Ke zvrácení dlouhodobého medvědího výhledu je nutné prolomení klíčové rezistence na 0.8295 (max 15/01/2015). Navíc pár stále zůstává hluboko pod 200denním klouzavým průměrem, což potvrzuje prodejní tlaky,

Yann Quelell | Market Strategist  
e-mail: yann.quelell@swissquote.ch

## EUR / CHF



### Odráží se nad 1.1000.

- EUR/CHF je zpátky nad 1.1000. Jde ale jen o krátkodobý zvrát. Hodinová rezistence se nachází na 1.1200 (max 04/02/2016). Hodinový support se nachází na 1.0733 (min 28/08/2015). Očekává se další pokles k 1.0900.

- Dlouhodobě zůstane technická formace pozitivní. Rezistence se nachází na 1.1200 (max 04/02/2015). Program kvantitativního uvolňování ECB bude zřejmě důvodem přetrvávajících prodejních tlaků na euro, což by ho mohlo pár zatěžovat. Supporty se nacházejí na 1.0184 (min 28/01/2015) a 1.0082 (min 27/01/2015).

Yann Quelell | Market Strategist  
e-mail: yann.quelell@swissquote.ch



## EUR / JPY



### Váha.

- EUR/JPY se pohybuje v sestupném kanálu. Hodinový support je dany spodní hranicí sestupného kanálu kolem 125.00. Hodinová rezistence se nachází na 134.60 (max 04/12/2015). Silnější rezistenci najdete na 137.45 (max 17/09/2015). Očekává se další pokles.
- Z dlouhodobého pohledu potvrzuje technická formace střednědobou sérii nižších maxim a nižších minim. Rezistence na 149.78 (max 08/12/2014) představuje zřejmě konec vzestupu, který začal v červenci 2012. Klíčové supporty se nacházejí na 124.97 (min 13/06/2013) a 118.73 (min 25/02/2013). Klíčovou rezistenci najdete na 141.06 (max 04/06/2015).

Yann Queleenn | Market Strategist  
e-mail: [yann.queleenn@swissquote.ch](mailto:yann.queleenn@swissquote.ch)

## EUR / GBP



### Medvědí konsolidace.

- EUR/GBP konsoliduje pod 0.7800. Hodinový support se nachází na 0.7525 (min 22/01/2015). Cesta k 0,8000 je otevřena. Očekává se další vzestup.
- Z dlouhodobého pohledu naznačuje technická formace rostoucí vzestupné momentum. Pár se obchoduje nad 200 DKP. Silná rezistence se nachází na 0.8066 (max 10/09/2014).

Yann Quelell | Market Strategist  
e-mail: [yann.quelell@swissquote.ch](mailto:yann.quelell@swissquote.ch)

## ZLATO (v USD)



### Silné byčí momentum.

- Zlato - silné byčí momentum je živé. Hodinový support se nachází na 1046 (min 03/12/2015) a denní rezistence na 1308 (max 22/01/2015) byla prolomena. Očekává se pokračování pohybu vzhůru.
- Z dlouhodobého pohledu převažuje klesající trend (viz sestupný kanál) a pár naznačuje medvědí směr. K naznačení něčeho víc než je přechodného odrazu je nutné prolomení rezistence na 1223. Hlavní support najdete na 1045 (min 05/02/2010).

Yann Queleenn | Market Strategist  
e-mail: [yann.queleenn@swissquote.ch](mailto:yann.queleenn@swissquote.ch)

## STŘÍBRO (v USD)



### Míří k 16.00.

- Stříbro se dál tlačí výš. Hodinový support se nachází na 14.16 (min 29/01/2016). Hodinová rezistence se nachází na 16.36 (28/10/2015). Celková technická formace naznačuje další vzestup.

- Z dlouhodobého hlediska prolomení hlavní oblasti supportu mezi 18.64 (min 30/05/2014) a 18.22 (min 28/06/2013) potvrzuje klesající trend. Silný support na 11.75 (20/04/2009). Klíčová rezistence je na 18.89 (max 16/09/2014).

Yann Quelell | Market Strategist  
e-mail: yann.quelell@swissquote.ch

## ROPA (v USD)



### Dosahuje třináctiletých minim.

- Ropa jednoznačně neoživuje. Technická formace ale zůstává v kontextu přezásobení jasně negativní. Hodinový support by mohl být na 26.19 (min 20/01/2016). Hodinová rezistence se nachází na 34.82 (max 28/01/2016). Očekává se další pokles.
- Z dlouhodobého pohledu je ropa v prudkém poklesu a nevykazuje známky oživení. Cílem je nyní silný support na 24.82 (13/11/2002). Přesto se ropa drží pod 200denním klouzavým průměrem (usazená kolem 47). Nezdá se, že by mohlo dojít ke zvrácení trendu.

Yann Quelell | Market Strategist  
e-mail: [yann.quelell@swissquote.ch](mailto:yann.quelell@swissquote.ch)

## DISCLAIMER

### UPOZORNĚNÍ

Přes veskerou snahu zajistit, aby citované údaje a analyzovaná data, z nichž tento dokument vychází, byly spolehlivé, není možné garantovat jejich správnost a společnost Swissquote Bank ani její dceřiné společnosti neodpovídají za případné chyby nebo opominutí, ani za správnost, celistvost nebo spolehlivost uváděných informací. Tento dokument nezakládá podstatou doporučení pro prodej a/ nebo nákup jakýchkoli finančních produktů a nelze jej považovat za návrh a/nebo nabídku ke vstupu do jakékoli transakce. Tento materiál je ekonomickou analýzou a není míněn jako investiční doporučení, návrh na obchod s cennými papíry nebo jakoukoli jinou investici.

Každá investice zahrnuje určitou míru rizika, ale riziko ztráty při obchodování na mimoburzovních finančních trzích (Forex) je podstatné. Pokud uvažujete o obchodování na těchto trzích, měli byste si být tohoto rizika vědomi, abyste se před investováním dokázali kvalifikovaně rozhodnout. Předkládaný materiál nemá sloužit jako obchodní doporučení nebo strategie. Swissquote Bank se snaží pracovat se spolehlivými a ucelenými informacemi, ale netvrdíme, že jsou zcela přesné a kompletní. Není naší povinností informovat vás, pokud se názory nebo údaje uváděné v tomto materiálu mění. Ceny uváděné v této analýze slouží jen jako orientační informace a nepředstavují odhadovanou cenu cenných papírů nebo jiných finančních instrumentů.

Tuto analýzu lze distribuovat jen za podmínek povolených platnou legislativou. Nic v této analýze nezakládá tvrzení, že kterákoli z obchodních strategií nebo doporučení odpovídají individuálním podmínkám příjemce a nejsou ani jinak míněny jako osobní doporučení. Tato analýza je zveřejněna výhradně k informačním účelům, nejedná se o reklamu a není míněna jako návod nebo nabídka ke koupi nebo prodeji jakýchkoli cenných papírů nebo jiných finančních instrumentů v rámci jakékoli jurisdikce..

V souvislosti se spolehlivostí, úplností nebo přesností informací uváděných v tomto materiálu se neposkytují žádné záruky, s výjimkou informací týkajících se Swissquote Bank, jejich dceřiných společností a poboček. Totéž se týká informací a přehledu o cenných papírech, trzích nebo vývoji uváděném v analýze. Swissquote Bank nezaručuje investorům zisk, nebude se podílet na zisku a nepřijímá zodpovědnost za případné ztráty. Investice zahrnují riziko a investoři by měli svá rozhodnutí činit prozíravě a uvážlivě. Příjemci této analýzy by ji v žádném případě neměli zaměňovat za uplatnění vlastního rozhodnutí. Všechny názory vyjádřené v této analýze slouží výhradně k informačním účelům, je možné je bez upozornění změnit a mohou se lišit od názorů jiných součástí Swissquote Bank nebo s nimi být v rozporu, pokud se liší v předpokladech a kritériích. Swissquote Bank neručí a nezodpovídá za žádné transakce, výsledky, zisky nebo ztráty vzniklé na základě této analýzy nebo jejích částí.

Analytický tým uvádí, aktualizuje nebo stahuje zprávy výhradně podle uvážení Strategy Desk Swissquote Bank. Předkládaná analýza vychází z mnoha předpokladů. Různé předpoklady a východiska mohou vést k odlišným závěrům. Analytici zodpovědní za přípravu tohoto materiálu mohou čerpat podklady od pracovníků trading desk, sales a dalších oddělení za účelem shromáždění, syntézy a interpretace informací o dění na trzích. Swissquote Bank není povinna aktualizovat informace obsažené v analýze a nezodpovídá za žádné důsledky, zisky nebo ztráty vycházející z těchto informací jako celku nebo jejích částí.

Swisquote Bank výslovně zakazuje jakoukoli redistribuci tohoto materiálu jako celku nebo jeho částí bez písemného souhlasu Swissquote Bank a nepřijímá žádnou odpovědnost za jakékoli jednání třetích stran konané v tomto ohledu. © Swissquote Bank 2014. Všechna práva vyhrazena.