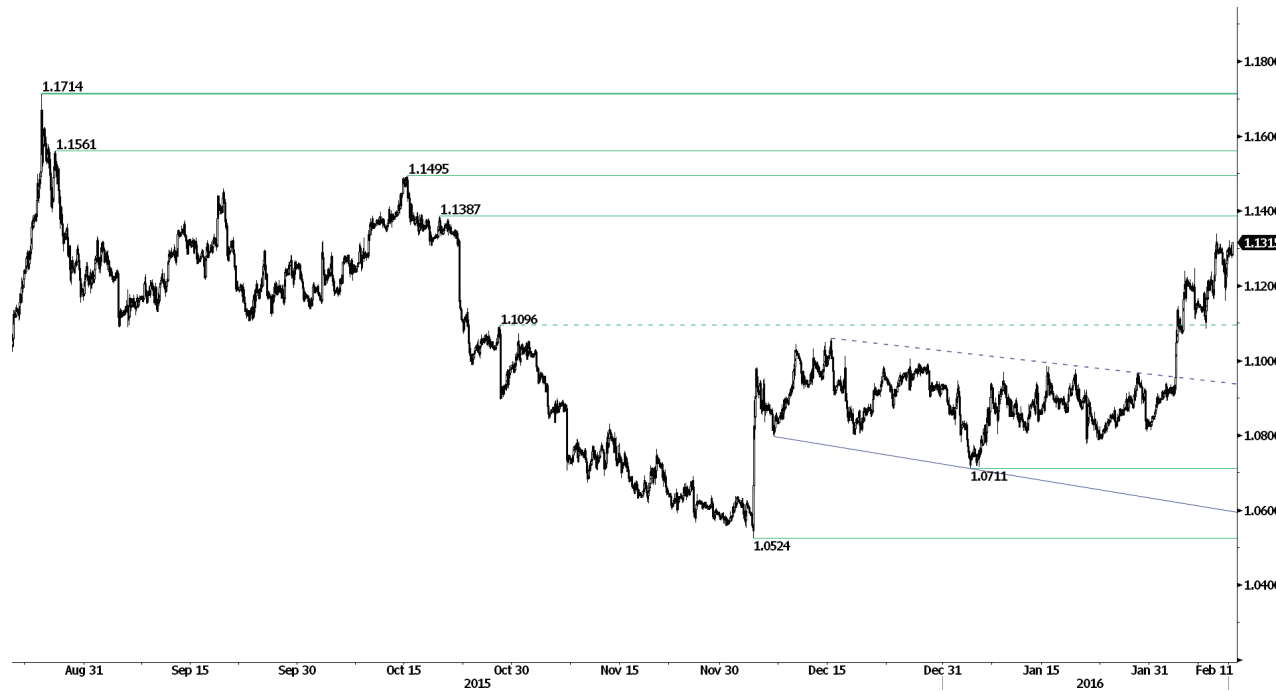


التحليل اليومي للرسم البياني

١١ شباط ٢٠١٦

اليورو مقابل الدولار الأمريكي (EUR / USD)



للحصول على المزيد من أفكار التداول انتقل إلى: www.swissquote.com/tx/news/sqore

يندفع نحو الصعود.

• اليورو مقابل الدولار الأمريكي (EUR / USD) يواصل اندفاعه نحو الارتفاع. هناك مقاومة يومية تقف عند المستوى 1.1387 (ارتفاع 20/11/2015). هناك دعم ساعي يمكن ملاحظته عند المستوى 1.0711 (هبوط 05/01/2016). مع ذلك، من المتوقع أن يظهر مزيداً من الارتفاع.

• في المدى الأطول، يؤيد الهيكل الفني انحيازاً هبوطياً طالما أن مستوى المقاومة ثابت. هناك مقاومة رئيسية عند المنطقة 1.1453 (ارتفاع النطاق) و 1.1640 (هبوط 11/11/2005) من المحتمل أن تحدد سقف أي ارتفاع في السعر. ترجح التدهورات الفنية الحالية هبوطاً تدريجياً نحو الدعم عند المستوى 1.0504 (هبوط 21/03/2003).

Yann Queleonn | Market Strategist
e-mail: yann.queleonn@swissquote.ch

الجنيه الإسترليني مقابل الدولار الأمريكي (GBP / USD)



للحصول على المزيد من أفكار التداول انتقل إلى: www.swissquote.com/fx/news/sqore

الإقبال على الشراء لا يزال قويا.

- لا يزال زخم زوج الجنيه الإسترليني مقابل الدولار الأمريكي (GBP / USD) قويا. هناك مقاومة ساعية يمكن ملاحظتها عند المستوى 1.4668 (ارتفاع 08/02/2016). هناك دعم ساعي يمكن ملاحظته عند المستوى 1.4081 (هبوط 21/01/2015). يبدو الهيكل الفني إيجابياً للغاية. من المتوقع أن يشهد مزيداً من الارتفاع.

- لا يزال النموذج الفني في المدى الطويل سلبياً ويرجح مزيداً من الهبوط نحو مستوى الدعم الرئيسي عند 1.3503 (هبوط 23/01/2009). طالما أن الأسعار لا تزال ما دون مستوى المقاومة 1.5340 (هبوط 04/11/2015). انظر المتوسط الحسابي اليومي (DMA 200). مع ذلك، الظروف العامة لدراسة الشراء والارتفاع الأخير في الإقبال على الشراء يهدد الطريق أمام الانتعاش.

Yann Queleonn | Market Strategist
e-mail: yann.queleonn@swissquote.ch

الدولار الأمريكي مقابل الين الياباني (USD / JPY)



للحصول على المزيد من أفكار التداول انتقل إلى: www.swissquote.com/tx/news/sqore

يشهد تراجعاً حاداً.

• يشهد الدولار الأمريكي مقابل الين الياباني (USD / JPY) هبوطاً كما كان متوقعاً. هناك مقاومة ساعية يمكن ملاحظتها عند المستوى 123.76 (ارتفاع 18/11/2015). لا يوجد دعم ساعي في الوقت الحالي. الطرف مفتوح نحو مزيد من الهبوط.

• تم كسر الدعم الساعي عند المستوى 115.57 (هبوط 16/12/2014). نحن بدئنا نرجح انخفاً هبوطياً على المدى الطويل. الارتفاع تدريجي نحو المقاومة الرئيسية عند المستوى 135.15 (ارتفاع 01/02/2002) بات الآن أقل احتمالاً. يمكن ملاحظة دعم رئيسي آخر عند المستوى 105.23 (هبوط 15/10/2014).

Yann Quelell | Market Strategist
e-mail: yann.quelell@swissquote.ch

الدولار الأمريكي مقابل الفرنك السويسري (USD / CHF)



للحصول على المزيد من أفكار التداول انتقل إلى: www.swissquote.com/tx/news/sqore

استمرار في الزخم الهبوطي في المدى القصير.

- يواصل الدولار الأمريكي مقابل الفرنك السويسري (USD / CHF) هبوطه. هناك مقاومة ساعية يمكن ملاحظتها عند المستوى 1.0328 (ارتفاع 27/11/2015) ويشير الهيكل الفني إلى أن الطرق مفتوح على نطاق واسع لمزيد من الهبوط. من المتوقع أن يظهر ضعفاً مستمراً.

- في المدى الأطول، كسر الزوج المقاومة عند المستوى 0.9448 مما يشير مزيد من الاتجاه الصعودي. يمكن ملاحظة دعم رئيسي عند المستوى 0.8986 (هبوط 30/01/2015). يرجح الهيكل الفني انحيازاً صعودياً على المدى الطويل.

Yann Queenn | Market Strategist
e-mail: yann.queenn@swissquote.ch

الدولار الأمريكي مقابل الدولار الكندي (USD / CAD)



للحصول على المزيد من أفكار التداول انتقل إلى: www.swissquote.com/tx/news/sqore

كسر صعودي.

- خرج الدولار الأمريكي مقابل الدولار الكندي (USD / CAD) من نموذج المثلث المتماثل ويراقب في الوقت الحالي ارتداد فيبوناتشي عند المستوى 1.3980. هناك مقاومة يومية يمكن ملاحظتها عند المستوى 1.4690 (ارتفاع 20/01/2016). من المتوقع أن يظهر مزيداً من التماسك.

- في المدى الأطول، يشير كسر المقاومة الرئيسية عند المستوى 1.3065 (هبوط 13/03/2009) إلى زيادة في ضغوطات لشراء، وهذا يرجح مزيداً من القوة في المدى المتوسط. هناك مقاومة أكثر قوة تقف عند المستوى 1.4948 (ارتفاع 21/03/2003). يمكن ملاحظة مستوى دعم عند 1.2832 (هبوط 03/01/2015) ثم 1.1731 (هبوط 15/10/2015).

Yann Quelelln | Market Strategist
e-mail: yann.quelelln@swissquote.ch

الدولار الأسترالي مقابل الدولار الأمريكي (AUD / USD)



يعود ما دون المستوى 0.7000.

- يسجل الزخم في المدى القصير لزوج الدولار الأسترالي مقابل الدولار الأمريكي (AUD / USD) تضاملاً حيث يعود الزوج ما دون 0.7000. هناك دعم ساعي يقف عند المستوى 0.6827 (هبوط 15/01/2015) في حين هناك مقاومة ساعية عند المستوى 0.7328 (ارتفاع 31/12/2015). الهيكل الفني في المدى المتوسط لا يزال سلبياً على نحو واضح. من المتوقع أن يظهر مزيداً من التماسك في المدى القصير.

- في المدى الطويل نحن بانتظار مزيد من الإشارات على أن نهاية الاتجاه الهبوطي الحالي باتت وشيكة. هناك دعم رئيسي يقف عند المستوى 0.6009 (هبوط 31/10/2014). هناك حاجة إلى كسر المقاومة الرئيسية عند المستوى 0.8295 (ارتفاع 15/01/2015) من أجل إلغاء توقعاتنا الهبوطية في المدى الطويل. إضافة إلى ذلك، لا زلنا نلاحظ بأن الزوج يقترب من المتوسط الحسابي اليومي 200 وهذا يؤكد على وجود ضغوطات بيع.

للحصول على المزيد من أفكار التداول انتقل إلى: www.swissquote.com/tx/news/sqore

Yann Queleonn | Market Strategist
e-mail: yann.queleonn@swissquote.ch

اليورو مقابل الفرنك السويسري (EUR / CHF)



يعود ما دون المستوى 1.1000.

- يشهد زوج اليورو مقابل الفرنك السويسري (EUR / CHF) في الوقت الحالي تماسكاً ما دون 1.1000. هناك مقاومة ساعية تقف عند المستوى 1.1200 (ارتفاع 04/02/2016). هناك دعم ساعي يقف عند المستوى 1.0733 (هبوط 28/08/2015). من المتوقع أن يشهد مزيداً من الهبوط نحو المستوى 1.0900.

- في المدى الأطول، لا يزال الهيكل الفني إيجابياً. هناك مقاومة يمكن ملاحظتها عند المستوى 1.1200 (ارتفاع 13.06.36). مع ذلك، برنامج التيسير الكمي الذي أطلقه البنك المركزي الأوروبي من المرجح أن يتسبب بضغوطات بيع مستمرة على اليورو، وهذا من شأنه أن يلقي بثقل على اليورو مقابل الفرنك السويسري (EUR/CHF). يمكن ملاحظة مستويات الدعم عند المستوى 1.0184 (هبوط 28/01/2015) و 1.0082 (هبوط 27/01/2015).

للحصول على المزيد من أفكار التداول انتقل إلى: www.swissquote.com/tx/news/sqore

Yann Queleonn | Market Strategist
e-mail: yann.queleonn@swissquote.ch

اليورو مقابل الين الياباني (EUR / JPY)



يستهدف مستوى الدعم الرئيسي عند 124.97.

- يشهد اليورو مقابل الين الياباني (EUR / JPY) حالة من الضعف. تم كسر الدعم الساعي عند المستوى 126.17 (هبوط 21/01/2016). هناك مقاومة ساعية تقف عند المستوى 134.60 (ارتفاع 04/12/2015). هناك مقاومة أكثر قوة موجودة عند المستوى 137.45 (ارتفاع 17/09/2015). من المتوقع أن يشهد مزيداً من الهبوط.

- في المدى الأطول، يؤكد الهيكل الفني على مستويات الارتفاع الأدنى من أعلى ارتفاع في جلسة التداول النهارية السابقة ومستويات الهبوط الأدنى من أدنى هبوط في جلسة التداول السابقة في المدى المتوسط. نتيجة لذلك، من المرجح أن المقاومة عند المستوى 149.78 (ارتفاع 08/12/2014) قد أشارت إلى نهاية الارتفاع الذي بدأ في يوليو 2012. هناك مستويات دعم رئيسية تقف عند المستوى 124.97 (هبوط 13/06/2013) و 118.73 (هبوط 25/02/2013). يمكن ملاحظة مستوى مقاومة رئيسي عند 141.06 (ارتفاع 04/06/2015).

للحصول على المزيد من أفكار التداول انتقل إلى: www.swissquote.com/tx/news/sqore

Yann Queleonn | Market Strategist
e-mail: yann.queleonn@swissquote.ch

اليورو مقابل الجنيه الإسترليني (EUR / GBP)



للحصول على المزيد من أفكار التداول انتقل إلى: www.swissquote.com/tx/news/sqore

زخم صعودي في المدى الطويل.

- اليورو مقابل الجنيه الإسترليني (EUR / GBP) يعود فوق المستوى 0.78000. هناك دعم ساعي يمكن ملاحظته عند المستوى 0.7525 (هبوط 22/01/2015). الطرف مفتوح على نطاق واسع نحو المستوى 0.8000. من المتوقع أن يشهد مزيداً من الارتفاع.

- في المدى الطويل، يشير الهيكل الفني إلى تزايد في الزخم الصعودي. يتداول الزوج فوق المتوسط الحسابي اليومي 200 بكثير. هناك مقاومة قوي يمكن ملاحظتها عند المستوى 0.8066 (ارتفاع 10/09/2014).

Yann Quelell | Market Strategist
e-mail: yann.quelell@swissquote.ch

الذهب (بالدولار الأمريكي)



للحصول على المزيد من أفكار التداول انتقل إلى: www.swissquote.com/tx/news/sqore

يكسر المستوى 1200.

- يشهد الزخم الصعودي القوي للذهب تماساً. هناك دعم ساعي يمكن ملاحظته عند المستوى 1046 (ارتفاع 03/12/2015) وتم كسر المقاومة الساعية عند المستوى 1191 (ارتفاع 15/10/2015). من المتوقع أن يظهر حركة صعود أكثر عمقاً.

- في المدى الطويل، تواصل القناة الهبوطية في المدى الطويل (انظر القناة الهبوطية) تأييد الانحياز الهبوطي. إن كسراً لهذا للمقاومة عند المستوى 1223 أمر ضروري من أجل الإشارة إلى شيء أكثر من مجرد ارتداد مؤقت. هناك دعم رئيسي يمكن ملاحظته عند المستوى 1045 (هبوط 05/02/2010).

Yann Queleenn | Market Strategist
e-mail: yann.queleenn@swissquote.ch

الفضة (بالدولار الأمريكي)



للحصول على المزيد من أفكار التداول انتقل إلى: www.swissquote.com/tx/news/sqore

يعزز قوته.

- تواصل الفضة اندفاعها نحو الارتفاع. هناك دعم ساعي يقف عند المستوى 14.16 (هبوط 29/01/2016). هناك مقاومة ساعية محددة بالمستوى 16.36 (ارتفاع 28/10/2015). يشير الهيكل الفني بشكل عام إلى مزيد من الارتفاع.

- في المدى الطويل، يؤكد كسر منطقة المقاومة الرئيسية بين 18.64 (هبوط 30/05/2014) و 18.22 (هبوط 28/06/2014) على الاتجاه الهبوطي الحالي. يمكن ملاحظة مستوى دعم أقوى عند 11.75 (20/04/2009). هناك مقاومة رئيسية تقف عند المستوى 18.89 (ارتفاع 16/09/2014).

Yann Quelell | Market Strategist
e-mail: yann.quelell@swissquote.ch

خام النفط (بالدولار الأمريكي)



للحصول على المزيد من أفكار التداول انتقل إلى: www.swissquote.com/tx/news/sqore

يعود إلى الهبوط.

- لا شك بأن خام النفط لا يتعافى. لا يزال الهيكل الفني في سلباً بشكل واضح في إطار العرض الزائد للنفط. هناك دعم ساعي يمكن ملاحظته عند المستوى 26.19 (هبوط 20/01/2016). يمكن ملاحظة المقاومة الساعية عند المستوى 34.82 (ارتفاع 28/01/2016). من المتوقع أن يظهر مزيداً من الاختبار للدعم عند المستوى 26.19.

- في المدى الطويل، خام النفط في هبوط حاد وبالطبع لا يوجد على إشارات على التعافى. هناك دعم قوي يقف عند المستوى 24.28 (13/11/2002) وهو المستوى المستهدف حالياً. خام النفط مستمر في مساره ما دون المتوسط الحسابي اليومي 200 (ليستقر عند 47). في الوقت الحالي لا يوجد إشارات على إمكانية حدوث انعكاس في الاتجاه.

Yann Queleonn | Market Strategist
e-mail: yann.queleonn@swissquote.ch

DISCLAIMER

While every effort has been made to ensure that the data quoted and used for the research behind this document is reliable, there is no guarantee that it is correct, and Swissquote Bank and its subsidiaries can accept no liability whatsoever in respect of any errors or omissions, or regarding the accuracy, completeness or reliability of the information contained herein. This document does not constitute a recommendation to sell and/or buy any financial products and is not to be considered as a solicitation and/or an offer to enter into any transaction. This document is a piece of economic research and is not intended to constitute investment advice, nor to solicit dealing in securities or in any other kind of investments.

Although every investment involves some degree of risk, the risk of loss trading off-exchange forex contracts can be substantial. Therefore if you are considering trading in this market, you should be aware of the risks associated with this product so you can make an informed decision prior to investing. The material presented here is not to be construed as trading advice or strategy. Swissquote Bank makes a strong effort to use reliable, expansive information, but we make no representation that it is accurate or complete. In addition, we have no obligation to notify you when opinions or data in this material change. Any prices stated in this report are for information purposes only and do not represent valuations for individual securities or other instruments.

This report is for distribution only under such circumstances as may be permitted by applicable law. Nothing in this report constitutes a representation that any investment strategy or recommendation contained herein is suitable or appropriate to a recipient's individual circumstances or otherwise constitutes a personal recommendation. It is published solely for information purposes, it does not constitute an advertisement and is not to be construed as a solicitation or an offer to buy or sell any securities or related financial instruments in any jurisdiction. No representation or warranty, either express or implied, is provided in relation to the accuracy, completeness or reliability of the information contained herein, except with respect to information concerning Swissquote Bank, its subsidiaries and affiliates, nor is it intended to be a complete statement or summary of the securities, markets or developments referred to in the report. Swissquote Bank does not undertake that investors will obtain profits, nor will it share with investors any investment profits nor accept any liability for any investment losses. Investments involve risks and investors should exercise prudence in making their investment decisions. The report should not be regarded by recipients as a substitute for the exercise of their own judgment. Any opinions expressed in this report are for information purpose only and are subject to change without notice and may differ or be contrary to opinions expressed by other business areas or groups of Swissquote Bank as a result of using different assumptions and criteria. Swissquote Bank shall not be bound or liable for any transaction, result, gain or loss, based on this report, in whole or in part.

Research will initiate, update and cease coverage solely at the discretion of Swissquote Bank Strategy Desk. The analysis contained herein is based on numerous assumptions. Different assumptions could result in materially different results. The analyst(s) responsible for the preparation of this report may interact with trading desk personnel, sales personnel and other constituencies for the purpose of gathering, synthesizing and interpreting market information. Swissquote Bank is under no obligation to update or keep current the information contained herein and not liable for any result, gain or loss, based on this information, in whole or in part.

Swissquote Bank specifically prohibits the redistribution of this material in whole or in part without the written permission of Swissquote Bank and Swissquote Bank accepts no liability whatsoever for the actions of third parties in this respect. © Swissquote Bank 2014. All rights reserved.