

TAGESBERICHT

8. Februar 2016

EUR / USD



Konsolidierung

- Der EUR/USD konsolidiert nach seiner scharfen Erholung der letzten Woche. Ein Widerstand befindet sich bei 1,1387 (Hoch vom 20.11.2015). Eine stündliche Unterstützung befindet sich bei 1,0711 (Tief vom 05.01.2016). Eine weitere Konsolidierung wird erwartet.
- Langfristig unterstützt die technische Struktur eine bärische Tendenz, solange sich der Widerstand hält. Ein Widerstand liegt in der Region von 1,1453, und die Schwelle bei 1,1640 (Tief vom 11.11.2005) wird wahrscheinlich jede weitere Aufwärtsentwicklung begrenzen. Ein Rückgang in Richtung der Unterstützung bei 1,0504 (Tief vom 21.03.2003) wird erwartet.

Yann Queenn | Market Strategist
e-mail: yann.queenn@swissquote.ch

GBP / USD



Abwärtskonsolidierung

- Der GBP/USD befindet sich weiter in einem aufwärts gerichteten Momentum, doch konsolidiert er jetzt. Ein stündlicher Widerstand befindet sich bei 1,4668 (Hoch vom 08.02.2016). Eine stündliche Unterstützung ist bei 1,4081 (Tief vom 21.01.2015) zu finden. Eine Erholung wird erwartet.

- Langfristig bleibt die technische Struktur negativ und ein weiterer Rückgang in Richtung der wichtigen Unterstützung bei 1,3503 (Tief vom 23.01.2009) wird begünstigt, solange sich das Paar unter dem Widerstand bei 1,5340/64 (Tief vom 04.11.2015, siehe auch den 200-Tagesdurchschnitt) hält. Doch die allgemein überverkauften Bedingungen und die jüngste Zunahme des Kaufinteresses sollten eine Erholung ermöglichen.

Yann Quelell | Market Strategist
e-mail: yann.quelell@swissquote.ch

USD / JPY

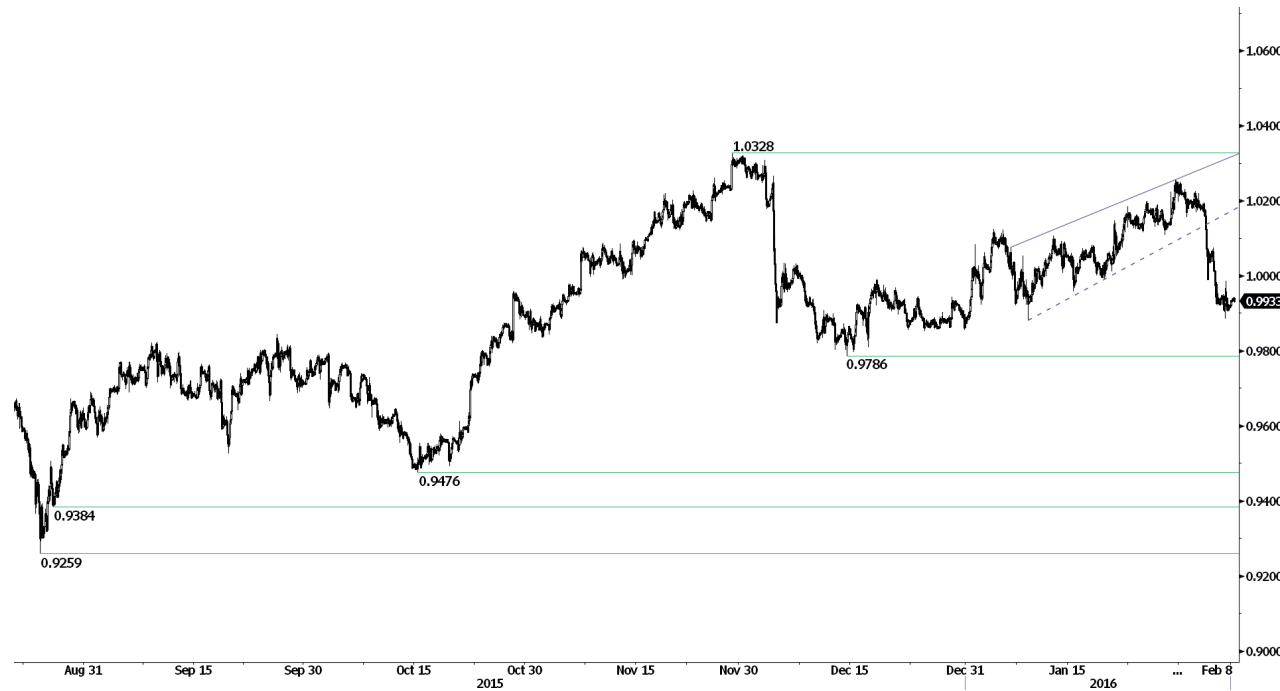


Fehlendes Momentum

- Der USD/JPY liegt nun bei 117,00. Das Paar bewegt sich weiter zwischen 116,00 und 122,00 seitwärts. Ein stündlicher Widerstand befindet sich bei 123,76 (Hoch vom 18.11.2015). Eine stündliche Unterstützung liegt bei 115,98 (Tief vom 20.01.2016). Erwarten Sie einen weiteren Rückgang.
- Eine langfristige bullische Tendenz wird favorisiert, solange sich die starke Unterstützung bei 115,57 (Tief vom 16.12.2014) hält. Ein allmählicher Anstieg in Richtung des Hauptwiderstands bei 135,15 (Hoch vom 01.02.2002) wird favorisiert. Eine wichtige Unterstützung liegt bei 116,18 (Tief vom 24.08.2015).

Yann Quelell | Market Strategist
e-mail: yann.quelell@swissquote.ch

USD / CHF



Konsolidierung

- Der USD/CHF ist unter Parität gefallen. Eine stündliche Unterstützung befindet sich bei 0,9786 (Tief vom 14.12.2015), während ein wichtiger Widerstand bei 1,0328 (Hoch vom 27.11.2015) liegt. Eine Fortsetzung des Rückgangs wird erwartet.

- Langfristig weist der Bruch des Widerstandsbereichs bei 0,9448 und 0,9957 auf das Ende des Abwärtstrends hin und begünstigt eine Aufwärtsbewegung. Eine wichtige Unterstützung liegt bei 0,8986 (Tief vom 30.01.2015). Solange sich diese Levels halten, wird eine langfristige bullische Tendenz begünstigt.

Yann Quelell | Market Strategist
e-mail: yann.quelell@swissquote.ch

USD / CAD



Aufwärtsmomentum?

- Der USD/CAD gewinnt an Aufwärtsmomentum und hat sich am Freitag scharf erholt. Eine stündliche Unterstützung befindet sich bei 1,3542 (61,8% Fibonacci-Retracement). Ein Widerstand liegt bei 1,4690 (Hoch vom 20.01.2015). Eine weitere Erholung wird erwartet.
- Langfristig weist der Bruch des wichtigen Widerstands bei 1,3065 (Hoch vom 13.03.2009) auf ein steigendes Kaufinteresse hin, was eine mittelfristige Aufwärtsbewegung begünstigt. Ein wichtiger Widerstand befindet sich bei 1,4948 (Hoch vom 21.03.2003). Eine Unterstützung liegt bei 1,2832 (Tief vom 15.10.2015), während eine weitere Unterstützung bei 1,1731 (Tief vom 06.01.2015) zu finden ist.

Yann Quelell | Market Strategist
e-mail: yann.quelell@swissquote.ch

AUD / USD



Herausforderung des langfristigen Abwärtstrendkanals

- Der AUD/USD setzt seinen Anstieg fort. Eine stündliche Unterstützung befindet sich bei 0,6827 (Tief vom 15.01.2015). Ein stündlicher Widerstand liegt bei 0,7328 (Hoch vom 31.12.2015). Die mittelfristige technische Struktur ist deutlich negativ. Erwarten Sie jedoch eine weitere kurzfristige Erholung.
- Langfristig gibt es keine Anzeichen, die auf ein Ende des aktuellen Abwärtstrends hindeuten. Eine wichtige Unterstützung liegt bei 0,6009 (Tief vom 31.10.2008). Ein Bruch des wichtigen Widerstands bei 0,8295 (Hoch vom 15.01.2015) würde unser langfristiges bärisches Szenario aufheben. Der Kurs bleibt unten dem gleitenden 200-Tagesdurchschnitt, was auf einen nachhaltigen Verkaufsdruck hinweist.

Yann Quelell | Market Strategist
e-mail: yann.quelell@swissquote.ch

EUR / CHF



Nachlassendes Aufwärtsmomentum

- Der EUR/CHF verliert an Aufwärtsmomentum. Ein stündlicher Widerstand befindet sich bei 1,1200 (Hoch vom 04.02.2016), während eine stündliche Unterstützung bei 1,0733 (Tief vom 28.08.2015) liegt. Erwarten Sie eine weitere Erholung in Richtung 1,1200.
- Langfristig wurde der Widerstand bei 1,1049 (Hoch vom 11.09.2015) durchbrochen. Die technische Struktur bleibt daher positiv. Angesichts des QE-Programms der EZB wird der EUR/CHF unter Verkaufsdruck wahrscheinlich bleiben. Unterstützungen liegen bei 1,0184 (Tief vom 28.01.2015) und 1,0082 (Tief vom 27.01.2015).

Yann Quelell | Market Strategist
e-mail: yann.quelell@swissquote.ch

EUR / JPY



Herausforderung des Abwärtstrendkanals

- Der EUR/JPY fordert die obere Grenze des Abwärtstrendkanals heraus. Ein stündlicher Widerstand befindet sich bei 134,60 (Hoch vom 04.12.2015). Ein wichtigerer Widerstand liegt bei 137,45 (Hoch vom 17.09.2015). Nach dem Test des Kanals wird ein kurzfristiger Rückgang erwartet.
- Langfristig bestätigt die technische Struktur eine mittelfristige Abfolge niedrigerer Hochs und Tiefs. Der Widerstand bei 149,78 (Hoch vom 08.12.2014) hat die Aufwärtsbewegung von Juli 2012 wahrscheinlich begrenzt. Wichtige Unterstützungen sind bei 124,97 (Tief vom 13.06.2013) und 118,73 zu finden. Ein wichtiger Widerstand liegt bei 141,06 (Hoch vom 04.06.2015).

Yann Quelell | Market Strategist
e-mail: yann.quelell@swissquote.ch

EUR / GBP



Aufwärtsbewegung

- Der EUR/GBP hat den Bereich verlassen. Der Widerstand bei 0,7665 (Hoch vom 21.01.2015) wurde durchbrochen. Eine stündliche Unterstützung befindet sich bei 0,7525 (Tief vom 22.01.2015) Eine weitere Erholung wird erwartet.
- Langfristig versucht das Paar den Abwärtstrend umkehren. Die überverkaufte Bedingungen weisen auf ein steigendes Aufwärtsmomentum hin. Der wichtige Widerstand bei 0,7592 (03.02.2015) wurde durchbrochen.

Yann Quelell | Market Strategist
e-mail: yann.quelell@swissquote.ch

GOLD (in USD)



Erholung in Richtung 1191,00

- Gold erholt sich weiter. Eine stündliche Unterstützung befindet sich bei 1046 (Tief vom 03.12.2015), während ein stündlicher Widerstand bei 1191 (Hoch vom 15.10.2015) liegt. Eine weitere Aufwärtsbewegung wird erwartet.
- Langfristig begünstigt der Abwärtstrend (siehe auch den Abwärtstrendkanal) eine bärische Tendenz. Ein Bruch des Widerstands bei 1223 ist nötig, um mehr als nur eine zeitweilige Erholung anzuzeigen. Eine wichtige Unterstützung ist bei 1045 (Tief vom 05.02.2010) zu finden.

Yann Quelell | Market Strategist
e-mail: yann.quelell@swissquote.ch

SILBER (in USD)



Bruch des Widerstands bei 15,00

- Silber erholt sich. Eine stündliche Unterstützung befindet sich bei 14,06 (Tief vom 29.01.2016). Der stündliche Widerstand bei 15,00 (50% Fibonacci-Retracement) wurde durchbrochen. Die technische Struktur begünstigt eine weitere Erholung.
- Langfristig bestätigt der Bruch des wichtigen Unterstützungsbereichs zwischen 18,64 (Tief vom 30.05.2014) und 18,22 (Tief vom 28.06.2013) einen Abwärtstrend. Eine wichtige Unterstützung befindet sich bei 11,75 (20.04.2009). Ein wichtiger Widerstand liegt bei 18,89 (Hoch vom 16.09.2014).

Yann Quelell | Market Strategist
e-mail: yann.quelell@swissquote.ch

Rohöl (in USD)



Abwärtsbewegung

- Rohöl wird deutlich schwächer. Die technische Struktur ist angesichts des Überangebots an Rohöl deutlich negativ. Eine stündliche Unterstützung ist bei 26,19 (Tief vom 20.01.2016) zu finden, während ein stündlicher Widerstand bei 34,82 (Hoch vom 28.01.2016) liegt. Ein weiterer Rückgang wird erwartet.
- Langfristig gibt es keine Anzeichen für eine Erholung oder eine Trendumkehr. Der Preis für Rohöl hält sich deutlich unter dem 200-Tagesdurchschnitt (unter 47). Ein Rückgang in Richtung der Unterstützung bei 24,82 (13.11.2002) wird erwartet.

Yann Queleonn | Market Strategist
 e-mail: yann.queleonn@swissquote.ch

DISCLAIMER

Auch wenn wir alle Anstrengungen unternommen haben, um sicherzustellen, dass die angegebenen und für die Recherche im Zusammenhang mit diesem Dokument verwendeten Daten verlässlich sind, gibt es keine Garantie dafür, dass diese Daten richtig sind. Die Swissquote Bank und ihre Tochtergesellschaften können keinerlei Haftung in Bezug auf Fehler oder Auslassungen oder in Bezug auf die Richtigkeit, Vollständigkeit oder Verlässlichkeit der hierin enthaltenen Informationen übernehmen. Dieses Dokument ist keine Empfehlung, Finanzprodukte zu verkaufen und/oder zu kaufen und darf nicht als Antrag und/oder Angebot gesehen werden, eine Transaktion abzuschliessen. Bei diesem Dokument handelt es sich um ein Dokument im Rahmen der Wirtschaftsforschung und es soll weder eine Anlageberatung noch einen Antrag auf den Handel mit Wertpapieren oder anderen Anlagearten bilden.

Auch wenn mit jeder Anlage ein gewisses Risiko verbunden ist, so können die Verlustrisiken beim Handel mit ausserbörslichen Forex-Kontrakten wesentlich sein. Falls Sie deshalb den Handel an diesem Markt in Betracht ziehen, sollten Sie sich den Risiken im Zusammenhang mit diesem Produkt bewusst sein, damit Sie vor der Anlage eine fundierte Entscheidung treffen können. Die hier dargestellten Materialien dürfen nicht als Handelsberatung oder -strategie verstanden werden. Swissquote Bank bemüht sich sehr, verlässliche, umfassende Informationen zu verwenden, wir geben jedoch keine Zusicherung, dass diese Informationen richtig oder vollständig sind. Zudem sind wir nicht verpflichtet, Sie zu informieren, wenn sich Meinungen oder Daten in diesem Material ändern. Alle in diesem Bericht genannten Kurse dienen allein der Information und sind keine Bewertungen von einzelnen Wertpapieren oder anderen Instrumenten.

Die Verteilung dieses Berichts darf nur im Rahmen der dafür geltenden Gesetzgebung stattfinden. Keine Aussage in diesem Bericht ist eine Zusicherung, dass eine Anlagestrategie oder hierin enthaltene Empfehlung für die individuellen Umstände des Empfängers geeignet oder passend ist oder bildet anderweitig eine persönliche Empfehlung. Der Bericht wird alleinig zu Informationszwecken veröffentlicht, ist keine Werbung und darf nicht als Antrag zum Kauf oder Verkauf von Wertpapieren oder damit verbundenen Finanzinstrumenten in einer Gerichtsbarkeit gesehen werden. Es wird keine Zusicherung oder Garantie, gleich ob explizit oder implizit, in Bezug auf die Richtigkeit, Vollständigkeit oder Verlässlichkeit der hierin enthaltenen Informationen gegeben, mit Ausnahme in Bezug auf Informationen im Zusammenhang mit der Swissquote Bank, seinen Tochtergesellschaften und verbundenen Unternehmen; der Bericht beabsichtigt ebenso wenig, eine vollständige Stellungnahme oder Zusammenfassung zu/von den im Bericht genannten Wertpapieren, Märkten oder Entwicklungen zu bieten. Swissquote Bank verpflichtet sich nicht, dass Anleger Gewinne erhalten werden und teilt mit den Anlegern keine Anlagegewinne oder übernimmt die Haftung für Anlageverluste. Anlagen sind mit Risiken verbunden und die Anlagen sollten beim Treffen ihrer Anlageentscheidungen vorsichtig sein. Dieser Bericht darf von den Empfängern nicht als Ersatz für ihre eigene Beurteilung verstanden werden. Alle in diesem Bericht genannten Meinungen dienen allein Informationszwecken und können sich ändern, ohne dass dies mitzuteilen ist; sie können sich zudem von den Meinungen, die durch andere Geschäftsbereiche oder Gruppen der Swissquote Bank ausgedrückt werden unterscheiden oder diesen widersprechen, da unterschiedliche Annahmen und Kriterien verwendet werden. Swissquote Bank ist auf Grundlage dieses Berichts nicht gebunden oder haftet nicht im Zusammenhang mit diesem Bericht für eine Transaktion, ein Ergebnis, einen Gewinn oder Verlust, weder vollständig noch teilweise.

Research wird die Berichterstattung alleinig nach Ermessen des Swissquote Bank Strategy Desks starten, aktualisieren und einstellen. Die hierin enthaltene Analyse basiert auf zahlreichen Annahmen. Unterschiedliche Annahmen könnten zu wesentlich anderen Ergebnissen führen. Der/die für die Erstellung dieses Berichts verantwortliche(n) Analyst(en) kann/können mit Mitarbeitern von Trading Desk, Verkäufern oder anderen Kreisen zusammenarbeiten, um die Marktinformationen zu erfassen, zusammenzufassen und auszulegen. Swissquote Bank ist nicht verpflichtet, die hierin enthaltenen Informationen zu aktualisieren oder auf dem neuesten Stand zu halten und haftet nicht im Zusammenhang mit diesem Bericht für ein Ergebnis, einen Gewinn oder Verlust, weder vollständig noch teilweise.

Swissquote Bank verbietet ausdrücklich die vollständige oder teilweise Weitergabe dieses Materials ohne die schriftliche Genehmigung der Swissquote Bank und die Swissquote Bank übernimmt keinerlei Haftung für die Handlungen von dritten Parteien in dieser Hinsicht. © Swissquote Bank 2014. Alle Rechte vorbehalten.