

ЕЖЕДНЕВНЫЙ ТЕХНИЧЕСКИЙ ОБЗОР РЫНКА

05 февраля 2016 г.

EUR / USD



Сильный краткосрочный бычий импульс

- Пара EUR/USD движется к дневному уровню сопротивления на отметке 1,1387 (максимум 20.11.2015 г.). Уровень поддержки на часовом графике находится на отметке 1,0711 (минимум 05.01.2016 г.). Тем не менее, мы ожидаем увидеть дальнейшую консолидацию.

- До тех пор, пока удерживается уровень сопротивления, в долгосрочной перспективе техническая структура будет благоприятной для медвежьего уклона. Область ключевого уровня сопротивления на отметках 1,1453 (максимум диапазона) и 1,1640 (минимум 11.11.2005 г.), вероятно, накроет любое повышение курса. Нынешнее ухудшение технической структуры является благоприятным для постепенного ослабления к уровню поддержки на отметке 1,0504 (минимум 21.03.2003 г.).

Yann Quelell | Market Strategist
e-mail: yann.quelell@swissquote.ch

GBP / USD



Медвежья консолидация

- В настоящий момент происходит консолидация краткосрочного восходящего импульса в паре GBP/USD. Уровень сопротивления на часовом графике находится на отметке 1,4969 (максимум 27.12.2015 г.). Уровень поддержки на часовом графике задан отметкой 1,4081 (минимум 21.01.2015 г.). Мы ожидаем, что пара покажет дальнейший рост.

- До тех пор, пока цены остаются ниже уровня сопротивления в диапазоне 1,5340/64 (минимум 04.11.2015 г., см. также 200-дневную скользящую среднюю), долгосрочная техническая структура будет негативной и благоприятной для дальнейшего снижения к ключевому уровню поддержки на отметке 1,3503 (минимум 23.01.2009 г.). Тем не менее, общие перепроданные условия и недавний рост покупательского спроса открывают возможность для отскока.

Yann Quelell | Market Strategist
e-mail: yann.quelell@swissquote.ch

USD / JPY



Приближение к ключевому уровню поддержки на отметке 115,57

- Пара USD/JPY ослабевает четвёртую торговую сессию подряд, снизившись с отметки 122,00 до 116,00. Уровень сопротивления на часовом графике находится на отметке 123,76 (максимум 18.11.2015 г.). Уровень поддержки на часовом графике задан отметкой 115,98 (минимум 20.01.2016 г.). Мы ожидаем, что пара покажет дальнейшее снижение.

- Долгосрочный бычий уклон является благоприятным до тех пор, пока сильный уровень поддержки удерживается на отметке 115,57 (минимум 16.12.2014 г.). Благоприятным является постепенный рост к основному уровню сопротивления на отметке 135,15 (максимум 01.02.2002 г.). Ключевой уровень поддержки находится на отметке 116,18 (минимум 24.08.2015 г.).

Yann Quelell | Market Strategist
e-mail: yann.quelell@swissquote.ch

USD / CHF



Прорыв паритета

- Пара USD/CHF удерживается ниже паритета. Уровень поддержки на часовом графике задан отметкой 0,9786 (минимум 14.12.2015 г.), а уровень сопротивления на часовом графике находится на отметке 1,0328 (максимум 27.11.2015 г.). Мы ожидаем, что пара продолжит снижение.

- В долгосрочной перспективе пара пробила уровень сопротивления на отметке 0,9448 и ключевой уровень сопротивления на отметке 0,9957, тем самым указав на продолжение восходящего тренда. Ключевой уровень поддержки находится на отметке 0,8986 (минимум 30.01.2015 г.). До тех пор, пока указанные уровни удерживаются, благоприятным является долгосрочный бычий уклон.

Yann Quelell | Market Strategist
e-mail: yann.quelell@swissquote.ch

USD / CAD



Прорыв 50% уровня коррекции Фибоначчи

- Медвежий импульс в паре USD/CAD сохраняется. Уровень поддержки на часовом графике находится на отметке 1,3542 (61,8% уровня коррекции Фибоначчи). Дневной уровень сопротивления задан отметкой 1,4690 (максимум 20.01.2015 г.). Мы ожидаем, что пара покажет дальнейшее снижение.

- В долгосрочной перспективе пробитие ключевого уровня сопротивления на отметке 1,3065 (максимум 13.03.2009 г.) указало на рост избыточного спроса, что является благоприятным для дальнейшего среднесрочного укрепления. Сильный уровень сопротивления находится на отметке 1,4948 (максимум 21.03.2003 г.). Уровень поддержки находится на отметке 1,2832 (минимум 15.10.2015 г.), а затем сместится на отметку 1,1731 (минимум 06.01.2015 г.).

Yann Quelell | Market Strategist
e-mail: yann.quelell@swissquote.ch

AUD / USD



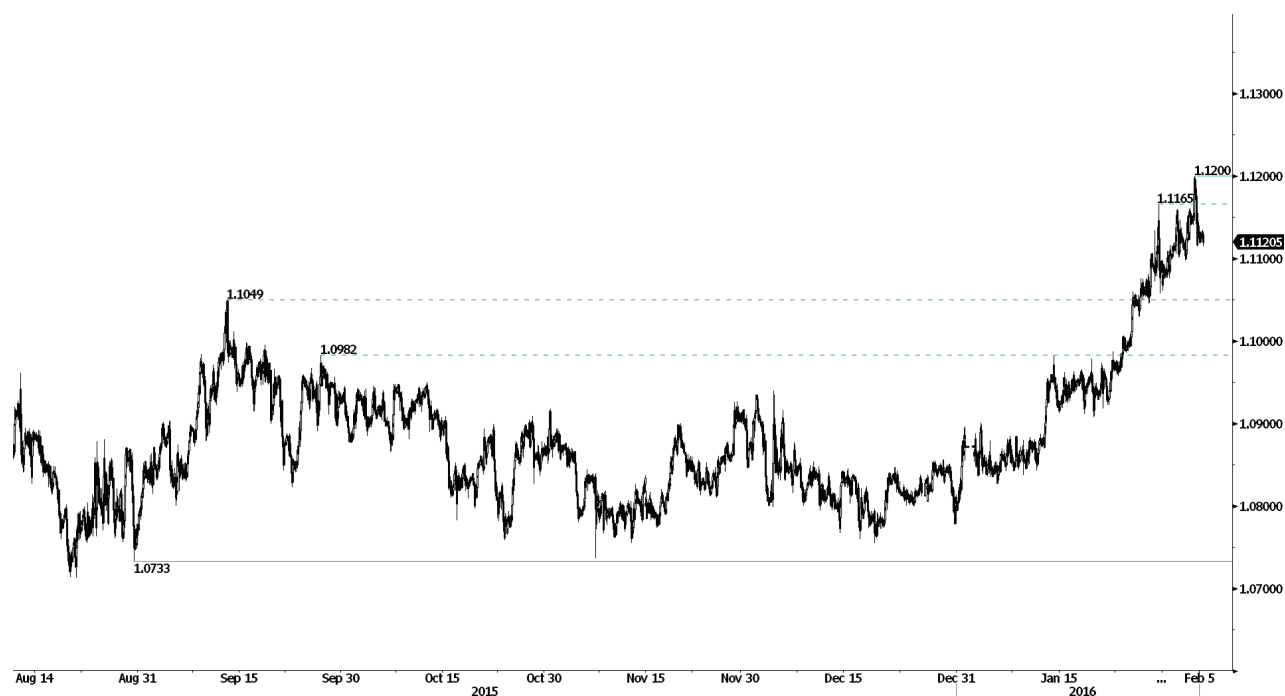
Слежение за долгосрочным нисходящим коридором

- Пара AUD/USD по-прежнему растёт. Уровень поддержки на часовом графике находится на отметке 0,6827 (минимум 15.01.2015 г.). Уровень сопротивления на часовом графике находится на отметке 0,7328 (максимум 31.12.2015 г.). Даже несмотря на то, что среднесрочная техническая структура по-прежнему определённо негативная, мы ожидаем, что пара продолжит свой рост в краткосрочной перспективе.

- В долгосрочной перспективе мы ожидаем дальнейших сигналов, указывающих на окончание нынешнего нисходящего тренда. Ключевой уровень поддержки находится на отметке 0,6009 (минимум 31.10.2008 г.). Чтобы свести на нет наш долгосрочный медвежий обзор, необходимо пробить ключевой уровень сопротивления на отметке 0,8295 (максимум 15.01.2015 г.). Кроме того, мы продолжаем отмечать, что пара всё ещё находится намного ниже 200-дневной скользящей средней, что подтверждает избыточное предложение.

Yann Quelell | Market Strategist
e-mail: yann.quelell@swissquote.ch

EUR / CHF



Сильный импульс начинает замедляться

- Бычий импульс в паре EUR/CHF в настоящий момент ослабевает. Уровень сопротивления на часовом графике задан отметкой 1,200 (максимум 04.02.2016 г.). Уровень поддержки на часовом графике находится на отметке 1,0733 (минимум 28.08.2015 г.). Мы ожидаем, что пара покажет продолжение роста к отметке 1,200.

- В долгосрочной перспективе техническая структура будет положительной, так как цены пробили уровень сопротивления на отметке 1,1049 (максимум 11.09.2015 г.). Тем не менее, существует вероятность, что программа количественного смягчения ЕЦБ станет причиной устойчивого избыточного предложения EUR, что окажет давление на EUR/CHF. Уровни поддержки находятся на отметках 1,0184 (минимум 28.01.2015 г.) и 1,0082 (минимум 27.01.2015 г.).

Yann Quelell | Market Strategist
e-mail: yann.quelell@swissquote.ch

EUR / JPY



Движение в нисходящем коридоре

- Пара EUR/JPY приблизилась к верхней границе нисходящего коридора. Уровень сопротивления на часовом графике находится на отметке 134,60 (максимум 04.12.2015 г.). Более сильный уровень сопротивления находится на отметке 137,45 (максимум 17.09.2015 г.). Мы ожидаем увидеть дальнейший отскок.

- В долгосрочной перспективе техническая структура подтверждает среднесрочную последовательность более низких максимумов и более низких минимумов. В результате, уровень сопротивления на отметке 149,78 (максимум 08.12.2014 г.), вероятно, обозначил окончание роста, начавшегося в июле 2012 г. Ключевые уровни поддержки находятся на отметках 124,97 (минимум 13.06.2013 г.) и 118,73 (минимум 25.02.2013 г.). Ключевой уровень сопротивления находится на отметке 141,06 (максимум 04.06.2015 г.)

Yann Quelell | Market Strategist
e-mail: yann.quelell@swissquote.ch

EUR / GBP



Снова к максимуму года

- Пара EUR/GBP вышла из своего диапазона, пробив уровень сопротивления на часовом графике на отметке 0,7665 (максимум 21.01.2015 г.). Уровень поддержки на часовом графике находится на отметке 0,7525 (минимум 22.01.2015 г.). Мы ожидаем, что пара покажет дальнейший рост.

- В долгосрочной перспективе цены, похоже, отменяют базовый нисходящий тренд. Общие перепроданные условия указывают на нарастание восходящего импульса. Был пробит ключевой уровень сопротивления на отметке 0,7592 (03.02.2015 г.).

Yann Quelell | Market Strategist
e-mail: yann.quelell@swissquote.ch

ЗОЛОТО (в USD)



Крепкий импульс

- Золото продолжает свой рост. Уровень поддержки на часовом графике задан отметкой 1046 (минимум 03.12.2015 г.), а уровень сопротивления на часовом графике находится на отметке 1191 (максимум 15.10.2015 г.). Мы ожидаем увидеть более сильное восходящее движение.

- В долгосрочной перспективе базовый нисходящий тренд (см. нисходящий коридор) продолжает способствовать медвежьему уклону. Чтобы указать на нечто большее, чем временный отскок, необходимо пробить уровень сопротивления на отметке 1223. Основной уровень поддержки находится на отметке 1045 (минимум 05.02.2010 г.).

Yann Quelell | Market Strategist
e-mail: yann.quelell@swissquote.ch

СЕРЕБРО (в USD)



Слежение за 50% уровнем коррекции Фибоначчи

- Серебро растёт. Уровень поддержки на часовом графике находится на отметке 14,16 (минимум 29.01.2016 г.). Уровень сопротивления на часовом графике находится на уровне 50% коррекции Фибоначчи. В целом техническая структура указывает на дальнейший рост.
- В долгосрочной перспективе пробитие основной области поддержки между отметками 18,64 (минимум 30.05.2014 г.) и 18,22 (минимум 28.06.2013 г.) подтверждает базовый нисходящий тренд. Сильный уровень поддержки находится на отметке 11,75 (20.04.2009 г.). Ключевой уровень сопротивления находится на отметке 18,89 (максимум 16.09.2014 г.).

Yann Quelell | Market Strategist
e-mail: yann.quelell@swissquote.ch

Нефть (в USD)



Пауза ниже отметки 32,00

- Нефть снижается ниже отметки 32,00. На фоне избыточного предложения нефти техническая структура определённо негативная. Уровень поддержки на часовом графике находится на отметке 26,19 (минимум 20.01.2016 г.), а уровень сопротивления на часовом графике задан отметкой 34,82 (максимум 28.01.2016 г.). Мы ожидаем увидеть дальнейшее снижение.

- В долгосрочной перспективе нефть резко снижается и, конечно, не демонстрирует признаков восстановления. Теперь целью является сильный уровень поддержки на отметке 24,82 (13.11.2002 г.). Нефть удерживается значительно ниже 200-дневной скользящей средней (установившейся на отметке 47). В настоящий момент предпосылок для разворота тренда нет.

Yann Queleonn | Market Strategist
e-mail: yann.queleonn@swissquote.ch

ОГРАНИЧЕНИЕ ОТВЕТСТВЕННОСТИ

Несмотря на все усилия, приложенные для проверки надёжности данных, которые указаны и использованы в исследовании, лежащем в основе настоящего документа, нет никакой гарантии, что они верны. Swissquote Bank и его дочерние компании не несут никакой ответственности за любые ошибки или упущения, а также в отношении точности, полноты или достоверности информации, содержащейся в настоящем документе. Данный документ не представляет собой рекомендацию продавать и/или покупать какие-либо финансовые продукты и не должен рассматриваться как навязывание и/или предложение о заключении какой-либо сделки. Этот документ является частью экономических исследований и не предназначен выступать в качестве рекомендации о вложении денег, ведении операций с ценными бумагами или осуществлении любых других видов инвестиций. Хотя каждая инвестиция предусматривает некоторую степень риска, риск убытков, связанных с торговлей внебиржевыми валютными контрактами, может быть существенным. Поэтому, если вы собираетесь торговать на этом рынке, вы должны быть осведомлены о рисках, связанных с этим продуктом с тем, чтобы вы могли принять обоснованное решение до вложения средств. Материал, представленный здесь, не следует толковать как рекомендацию относительно торговли или стратегии. Swissquote Bank прилагает серьёзные усилия к тому, чтобы использовать надёжную, исчерпывающую информацию, но мы не делаем никаких заявлений о том, что она является точной или полной. Кроме того, у нас нет никаких обязательств по уведомлению вас об изменении мнений или данных в этом материале. Любые цены, указанные в настоящем обзоре, приведены только в информационных целях и не являются оценками отдельных ценных бумаг или других инструментов.

Данный обзор подлежит распространению только при таких обстоятельствах, которые могут допускаться действующим законодательством. Ни один из пунктов настоящего обзора не является заявлением о том, что какая-либо инвестиционная стратегия или рекомендация, содержащаяся в данном документе, является подходящей или целесообразной для конкретных обстоятельств получателя или иным образом представляет собой личную рекомендацию. Обзор публикуется исключительно в информационных целях, не представляет собой рекламу и не должен быть истолкован как рекомендация или предложение о покупке или продаже каких-либо ценных бумаг или связанных с ними финансовых инструментов в любой юрисдикции. Не предоставляется никаких гарантий, явных или подразумеваемых, в отношении точности, полноты или надёжности информации, содержащейся в настоящем документе, за исключением информации, касающейся Swissquote Bank, его дочерних компаний и аффилированных лиц, и также этот обзор не предназначен представлять собой полное изложение или резюме ценных бумаг, рынков или событий, указанных в отчете. Swissquote Bank не гарантирует, что инвесторы получат прибыль, и не будет делиться с инвесторами какими-либо инвестиционными прибылями или нести ответственность за любые убытки от инвестиций. Инвестиции связаны с рисками и инвесторы должны проявлять осторожность при принятии инвестиционного решения. Обзор не должен рассматриваться получателями в качестве замены действия по их собственному усмотрению. Все мнения, высказываемые в данном обзоре, предназначены только для информационных целей, могут меняться без предварительного уведомления, и могут отличаться от мнений или противоречить мнениям, высказанным другими направлениями деятельности или группами Swissquote Bank в результате использования разных оценок и критериев. Swissquote Bank не несёт какой-либо ответственности или каких-либо обязательств в отношении результатов, прибыли или убытков от любых сделок, проведённых на основе этого обзора, в целом или частично. Отдел исследований будет начинать, обновлять и прекращать освещение исключительно по усмотрению Стратегического бюро Swissquote Bank. Анализ, содержащийся в настоящем документе, основан на многочисленных допущениях. Различные допущения могут привести к существенно различающимся результатам. Аналитик(и), отвечающий(е) за подготовку настоящего обзора, может(гут) взаимодействовать с персоналом управления торговыми операциями, торговым персоналом и другими участниками рынка с целью сбора, синтеза и анализа рыночной информации. Swissquote Bank не обязан обновлять и актуализировать информацию, содержащуюся в настоящем документе, и не несёт ответственности за результат, прибыль или убыток, основанный на этой информации, в целом или частично. Swissquote Bank особо запрещает распространение этого материала в целом или частично без письменного разрешения со стороны Swissquote Bank, и Swissquote Bank не несёт никакой ответственности за действия третьих лиц в этом отношении. © Swissquote Bank 2014. Все права защищены.