

ЕЖЕДНЕВНЫЙ ТЕХНИЧЕСКИЙ ОБЗОР РЫНКА

26 ноября 2015 г.

EUR / USD



Движение в коридоре нисходящего тренда

- EUR/USD консолидируется вблизи отметки 1,0600 и остаётся в коридоре нисходящего тренда. Техническая структура определённо негативная. Был пробит уровень поддержки на часовом графике на отметке 1,0591 (минимум 23.11.2015 г.). Новый уровень поддержки на часовом графике находится на отметке 1,0566 (внутридневной минимум). Уровень сопротивления на часовом графике находится на отметке 1,0763 (максимум 19.11.2015 г.). Более сильный уровень сопротивления находится на отметке 1,0897 (максимум 05.11.2015 г.). Мы ожидаем, что пара будет демонстрировать признаки продолжающегося ослабления.

- До тех пор, пока удерживается уровень сопротивления, в долгосрочной перспективе техническая структура будет благоприятной для медвежьего уклона. Область ключевого уровня сопротивления на отметках 1,1453 (максимум диапазона) и 1,1640 (минимум 11.11.2005 г.), вероятно, накроет любое повышение курса. Нынешнее ухудшение технической структуры является благоприятным для постепенного ослабления к уровню поддержки на отметке 1,0504 (минимум 21.03.2003 г.).

Yann Quelelln | Market Strategist
e-mail: yann.quelelln@swissquote.ch

GBP / USD



Движение в боковом диапазоне

- В среднесрочной перспективе GBP/USD остаётся в коридоре нисходящего тренда. Уровень поддержки на часовом графике находится на отметке 1,5027 (минимум 06.11.2015 г.). Уровень сопротивления на часовом графике задан отметкой 1,5336 (максимум 19.11.2015 г.). Сильный уровень сопротивления находится на отметке 1,5529 (максимум 22.09.2015 г.). Мы ожидаем, что пара будет демонстрировать признаки продолжающегося ослабления.

- До тех пор, пока цены остаются ниже уровня сопротивления в диапазоне 1,5340/64 (минимум 04.11.2015 г., см. также 200-дневную скользящую среднюю), долгосрочная техническая структура будет негативной и благоприятной для дальнейшего снижения к ключевому уровню поддержки на отметке 1,5089. Тем не менее, общие перепроданные условия и недавний рост покупательского спроса открывают возможность для отскока.

Yann Quelell | Market Strategist
e-mail: yann.quelell@swissquote.ch

USD / JPY



Движение в диапазоне

- USD/JPY отменила недавний бычий импульс и резко снизилась. Уровень сопротивления находится на отметке 123,76 (максимум 18.11.2015 г.). Уровень поддержки находится на отметке 122,23 (минимум 16.11.2015 г.). Мы ожидаем отскок от уровня поддержки на отметке 122,23.

- Долгосрочный бычий уклон является благоприятным до тех пор, пока сильный уровень поддержки удерживается на отметке 115,57 (минимум 16.12.2014 г.). Благоприятным является постепенный рост к основному уровню сопротивления на отметке 135,15 (максимум 01.02.2002 г.). Ключевой уровень поддержки находится на отметке 116,18 (минимум 24.08.2015 г.).

Yann Quelell | Market Strategist
e-mail: yann.quelell@swissquote.ch

USD / CHF



По-прежнему сохраняется бычий импульс

- USD/CHF нацелилась на новый пятилетний максимум, пробив уровень сопротивления на часовом графике на отметке 1,0226 (максимум 23.11.2015 г.). Уровень поддержки на часовом графике находится на отметке 1,0122 (минимум 18.11.2015 г.), тогда как уровень сопротивления на часовом графике задан отметкой 1,0261 (внутридневной максимум). Техническая структура по-прежнему указывает на то, что восходящий импульс продолжится.

- В долгосрочной перспективе пара пробила уровень сопротивления на отметке 0,9448 и ключевой уровень сопротивления на отметке 0,9957, тем самым указав на продолжение восходящего тренда. Ключевой уровень поддержки находится на отметке 0,8986 (минимум 30.01.2015 г.). До тех пор, пока указанные уровни удерживаются, благоприятным является долгосрочный бычий уклон.

Yann Quelell | Market Strategist
e-mail: yann.quelell@swissquote.ch

USD / CAD



Отскок в коридоре восходящего тренда

- USD/CAD по-прежнему находится в коридоре восходящего тренда, даже несмотря на то что техническая структура указывает на более глубокую коррекцию вниз. Значительный уровень поддержки находится на отметке 1,3225 (минимум 12.11.2015 г.), а уровень сопротивления задан отметкой 1,3457 (максимум 29.09.2015 г.). Мы ожидаем, что пара восстановится, поскольку по-прежнему налицо восходящий тренд.

- В долгосрочной перспективе пробитие ключевого уровня сопротивления на отметке 1,3065 (максимум 13.03.2009 г.) укажет на рост избыточного спроса, что является благоприятным для дальнейшего среднесрочного укрепления. Уровень поддержки находится на отметке 1,2832 (минимум 15.10.2015 г.), а затем сместится на отметку 1,1731 (минимум 06.01.2015 г.).

Yann Quelell | Market Strategist
e-mail: yann.quelell@swissquote.ch

AUD / USD



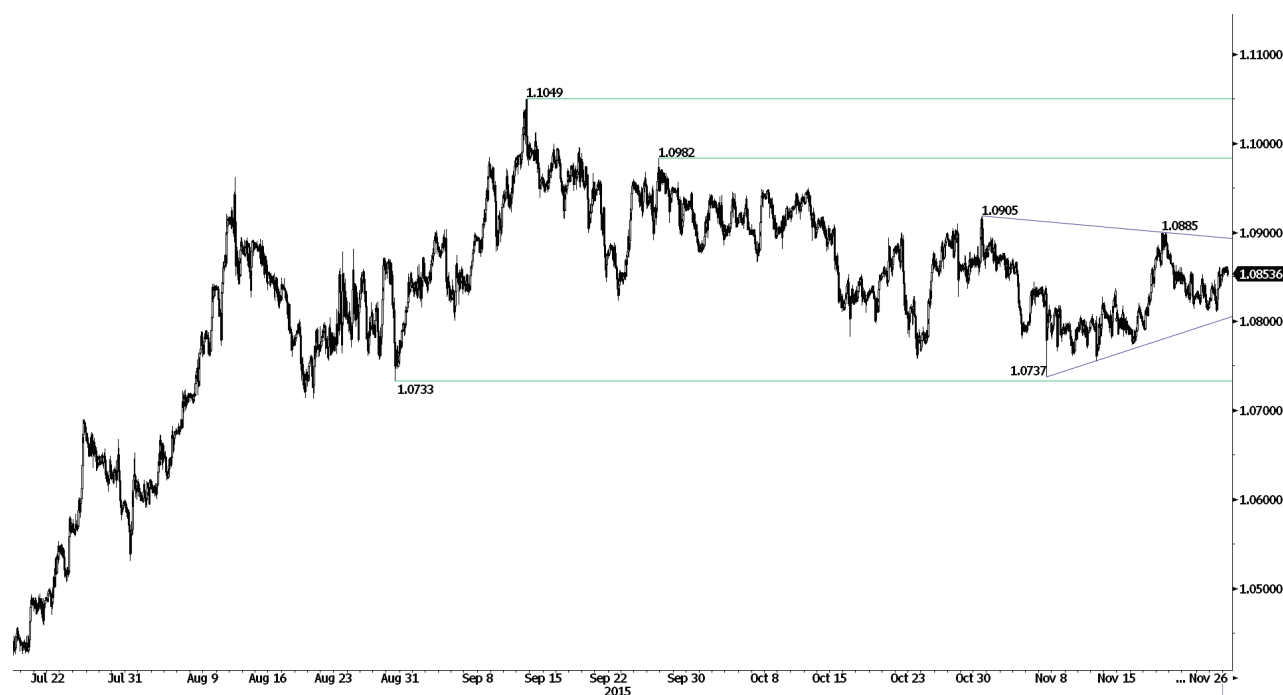
Среднесрочный бычий

- Среднесрочный импульс по паре AUD/USD сохраняется. Уровень поддержки на часовом графике находится на отметке 0,7017 (минимум 08.11.2015 г.), а пробитие уровня сопротивления на часовом графике на отметке 0,7250 (максимум 20.11.2015 г.) подтверждает силу бычьего импульса. Мы ожидаем, что пара будет демонстрировать признаки роста покупательского спроса.

- В долгосрочной перспективе мы ожидаем дальнейших сигналов, указывающих на окончание нынешнего нисходящего тренда. Ключевой уровень поддержки находится на отметке 0,6009 (минимум 31.10.2008 г.). Чтобы свести на нет наш долгосрочный медвежий обзор, необходимо пробить ключевой уровень сопротивления на отметке 0,8295 (максимум 15.01.2015 г.). Кроме того, мы продолжаем отмечать, что пара по-прежнему находится намного ниже 200-дневной скользящей средней, что подтверждает избыточное предложение.

Yann Quelell | Market Strategist
e-mail: yann.quelell@swissquote.ch

EUR / CHF



Движение в боковом диапазоне

- EUR/CHF торгуется разнонаправленно, на что указывает симметричный треугольник (более низкие максимумы и более высокие минимумы). Тем не менее, медвежий уклон является по-прежнему благоприятным. Уровень поддержки на часовом графике находится на отметке 1,0733 (минимум 28.08.2015 г.). Уровень сопротивления находится на отметке 1,0908 (уровень сопротивления нисходящего коридора).

- В долгосрочной перспективе техническая структура будет негативной до тех пор, пока цены удерживаются ниже уровня сопротивления на отметке 1,1002 (минимум 02.09.2011 г.). Существует вероятность, что программа количественного смягчения ЕЦБ станет причиной устойчивого избыточного предложения EUR, что окажет давление на EUR/CHF. Уровни поддержки находятся на отметках 1,0184 (минимум 28.01.2015 г.) и 1,0082 (минимум 27.01.2015 г.).

Yann Quelell | Market Strategist
e-mail: yann.quelell@swissquote.ch

EUR / JPY



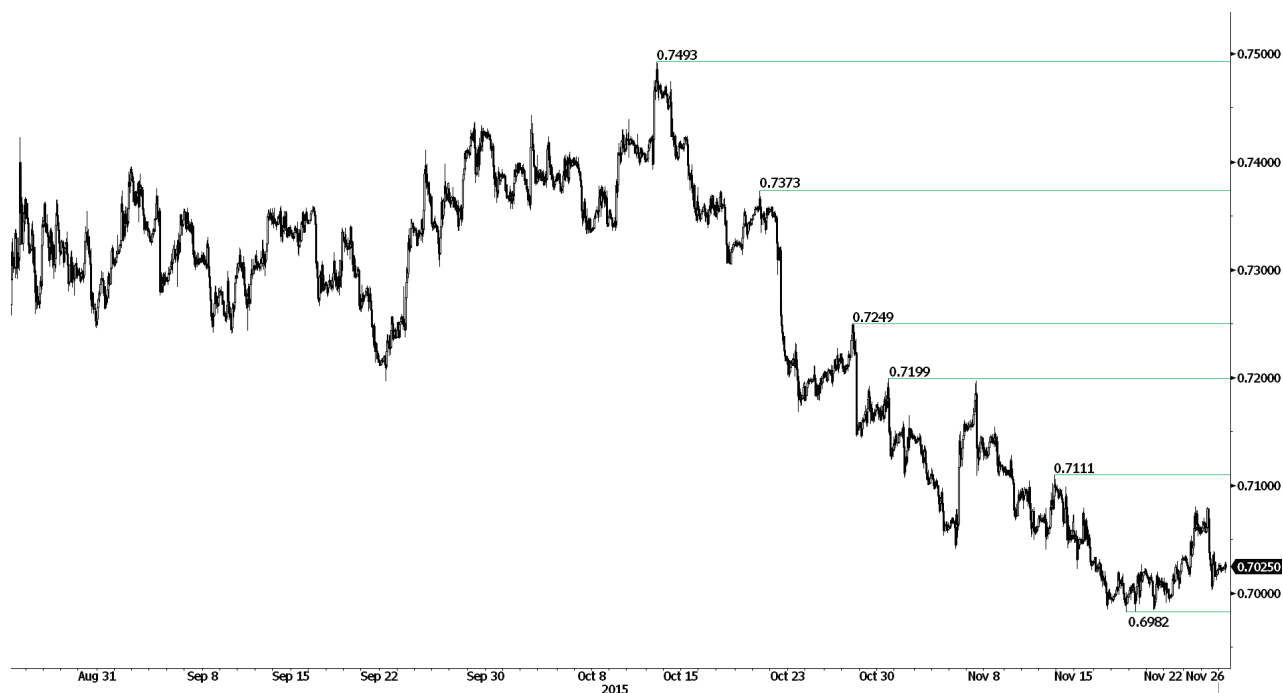
Ослабление

- Импульс EUR/JPY всё ещё медвежий, несмотря на медвежью паузу. Был пробит уровень поддержки на часовом графике на отметке 130,20. Новый уровень поддержки задан отметкой 129,78 (внутридневной максимум). Тем не менее, в настоящий момент пара снижается. Уровень сопротивления на часовом графике находится на отметке 133,39 (максимум 30.10.2015 г.). Более сильный уровень сопротивления находится на отметке 137,45 (максимум 17.09.2015 г.). Мы ожидаем, что пара продолжит снижение.

- В долгосрочной перспективе пробитие уровня поддержки на отметке 130,15 подтверждает среднесрочную последовательность более низких максимумов и более низких минимумов. В результате, уровень сопротивления на отметке 149,78 (максимум 08.12.2014 г.), вероятно, обозначил окончание роста, начавшегося в июле 2012 г. Ключевые уровни поддержки находятся на отметках 124,97 (минимум 13.06.2013 г.) и 118,73 (минимум 25.02.2013 г.). Ключевой уровень сопротивления находится на отметке 141,06 (максимум 04.06.2015 г.).

Yann Quelell | Market Strategist
e-mail: yann.quelell@swissquote.ch

EUR / GBP



Консолидация

- EUR/GBP взяла паузу. Пробит уровень поддержки на часовом графике на отметке 0,6982 (минимум 17.11.2015 г.). Уровень сопротивления находится на отметке 0,7111 (максимум 12.11.2015 г.). Мы ожидаем, что пара снова проверит на прочность уровень поддержки на отметке 0,6982.

- В долгосрочной перспективе цены находятся в базовом нисходящем тренде. Общие перепроданные условия указывают на ограниченный среднесрочный потенциал спада. Ключевой уровень сопротивления находится на отметке 0,7592 (максимум 03.02.2015 г.).

Yann Quelell | Market Strategist
e-mail: yann.quelell@swissquote.ch

ЗОЛОТО, в USD



Движение в боковом диапазоне

• Золото совершило отскок с отметки 1081, что указывает на продолжение медвежьего импульса. Уровень поддержки находится на отметке 1045 (минимум 05.02.2015 г.), а уровень сопротивления на часовом графике задан отметкой 1110 (максимум 06.11.2015 г.). Мы ожидаем, что золото будет демонстрировать признаки продолжающегося ослабления.

• В долгосрочной перспективе базовый нисходящий тренд (см. нисходящий коридор) продолжает способствовать медвежьему уклону. Чтобы указать на нечто большее, чем временный отскок, необходимо пробить уровень сопротивления на отметке 1223. Основной уровень поддержки находится на отметке 1045 (минимум 05.02.2010 г.).

Yann Quelell | Market Strategist
e-mail: yann.quelell@swissquote.ch

СЕРЕБРО, в USD



Краткосрочный медвежий

- Цены на серебро консолидируются, прекратив трёхдневный рост. Серебру не удаётся подняться выше, и следующий уровень сопротивления на отметке 15,45 (нисходящий коридор) кажется отдалённой перспективой. Мы ожидаем, что серебро будет демонстрировать признаки продолжающегося ослабления к уровню поддержки на часовом графике на отметке 14.

- В долгосрочной перспективе пробитие основной области поддержки между отметками 18,64 (минимум 30.05.2014 г.) и 18,22 (минимум 28.06.2013 г.) подтверждает базовый нисходящий тренд. Сильный уровень поддержки на отметке 14,66 (минимум 05.02.2010 г.) был пробит, а затем цены консолидировались. Ключевой уровень сопротивления находится на отметке 18,89 (максимум 16.09.2014 г.).

Yann Quelell | Market Strategist
e-mail: yann.quelell@swissquote.ch

Нефть, в USD



Слежение за уровнем сопротивления на отметке 43,46

- Нефть смогла сформировать мощное ралли от пробитого уровня поддержки на отметке 40,06 (минимум 16.11.2015 г.). Тем не менее, она по-прежнему находится в 2-недельном диапазоне, указывая на возможный разворот. Уровень сопротивления находится на отметке 43,46 (максимум 24.11.2015 г.). Тем не менее, на фоне избыточного предложения нефти среднесрочная техническая структура определённно негативная. Мы ожидаем, что нефть будет демонстрировать признаки продолжающегося ослабления.
- В долгосрочной перспективе нефть не демонстрирует признаков восстановления. Сильный уровень поддержки находится на отметках 37,75 (24.08.2015 г.) и 32,40 (минимум 18.08.2015 г.) Тем не менее, мы ожидаем, что нефть продолжит удерживаться значительно ниже 200-дневной скользящей средней (установившейся на отметке 50). Любое пробитие уровня сопротивления на отметке 60,72 (05.07.2015 г.) подтвердит базовый восходящий тренд.

Yann Quelell | Market Strategist
e-mail: yann.quelell@swissquote.ch

ОГРАНИЧЕНИЕ ОТВЕТСТВЕННОСТИ

Несмотря на все усилия, приложенные для проверки надёжности данных, которые указаны и использованы в исследовании, лежащем в основе настоящего документа, нет никакой гарантии, что они верны. Swissquote Bank и его дочерние компании не несут никакой ответственности за любые ошибки или упущения, а также в отношении точности, полноты или достоверности информации, содержащейся в настоящем документе. Данный документ не представляет собой рекомендацию продавать и/или покупать какие-либо финансовые продукты и не должен рассматриваться как навязывание и/или предложение о заключении какой-либо сделки. Этот документ является частью экономических исследований и не предназначен выступать в качестве рекомендации о вложении денег, ведении операций с ценными бумагами или осуществлении любых других видов инвестиций. Хотя каждая инвестиция предусматривает некоторую степень риска, риск убытков, связанных с торговлей внебиржевыми валютными контрактами, может быть существенным. Поэтому, если вы собираетесь торговать на этом рынке, вы должны быть осведомлены о рисках, связанных с этим продуктом с тем, чтобы вы могли принять обоснованное решение до вложения средств. Материал, представленный здесь, не следует толковать как рекомендацию относительно торговли или стратегии. Swissquote Bank прилагает серьёзные усилия к тому, чтобы использовать надёжную, исчерпывающую информацию, но мы не делаем никаких заявлений о том, что она является точной или полной. Кроме того, у нас нет никаких обязательств по уведомлению вас об изменении мнений или данных в этом материале. Любые цены, указанные в настоящем обзоре, приведены только в информационных целях и не являются оценками отдельных ценных бумаг или других инструментов.

Данный обзор подлежит распространению только при таких обстоятельствах, которые могут допускаться действующим законодательством. Ни один из пунктов настоящего обзора не является заявлением о том, что какая-либо инвестиционная стратегия или рекомендация, содержащаяся в данном документе, является подходящей или целесообразной для конкретных обстоятельств получателя или иным образом представляет собой личную рекомендацию. Обзор публикуется исключительно в информационных целях, не представляет собой рекламу и не должен быть истолкован как рекомендация или предложение о покупке или продаже каких-либо ценных бумаг или связанных с ними финансовых инструментов в любой юрисдикции. Не предоставляется никаких гарантий, явных или подразумеваемых, в отношении точности, полноты или надёжности информации, содержащейся в настоящем документе, за исключением информации, касающейся Swissquote Bank, его дочерних компаний и аффилированных лиц, и также этот обзор не предназначен представлять собой полное изложение или резюме ценных бумаг, рынков или событий, указанных в отчете. Swissquote Bank не гарантирует, что инвесторы получат прибыль, и не будет делиться с инвесторами какими-либо инвестиционными прибылями или нести ответственность за любые убытки от инвестиций. Инвестиции связаны с рисками и инвесторы должны проявлять осторожность при принятии инвестиционного решения. Обзор не должен рассматриваться получателями в качестве замены действия по их собственному усмотрению. Все мнения, высказываемые в данном обзоре, предназначены только для информационных целей, могут меняться без предварительного уведомления, и могут отличаться от мнений или противоречить мнениям, высказанным другими направлениями деятельности или группами Swissquote Bank в результате использования разных оценок и критериев. Swissquote Bank не несёт какой-либо ответственности или каких-либо обязательств в отношении результатов, прибыли или убытков от любых сделок, проведённых на основе этого обзора, в целом или частично. Отдел исследований будет начинать, обновлять и прекращать освещение исключительно по усмотрению Стратегического бюро Swissquote Bank. Анализ, содержащийся в настоящем документе, основан на многочисленных допущениях. Различные допущения могут привести к существенно различающимся результатам. Аналитик(и), отвечающий(е) за подготовку настоящего обзора, может(гут) взаимодействовать с персоналом управления торговыми операциями, торговым персоналом и другими участниками рынка с целью сбора, синтеза и анализа рыночной информации. Swissquote Bank не обязан обновлять и актуализировать информацию, содержащуюся в настоящем документе, и не несёт ответственности за результат, прибыль или убыток, основанный на этой информации, в целом или частично. Swissquote Bank особо запрещает распространение этого материала в целом или частично без письменного разрешения со стороны Swissquote Bank, и Swissquote Bank не несёт никакой ответственности за действия третьих лиц в этом отношении. © Swissquote Bank 2014. Все права защищены.