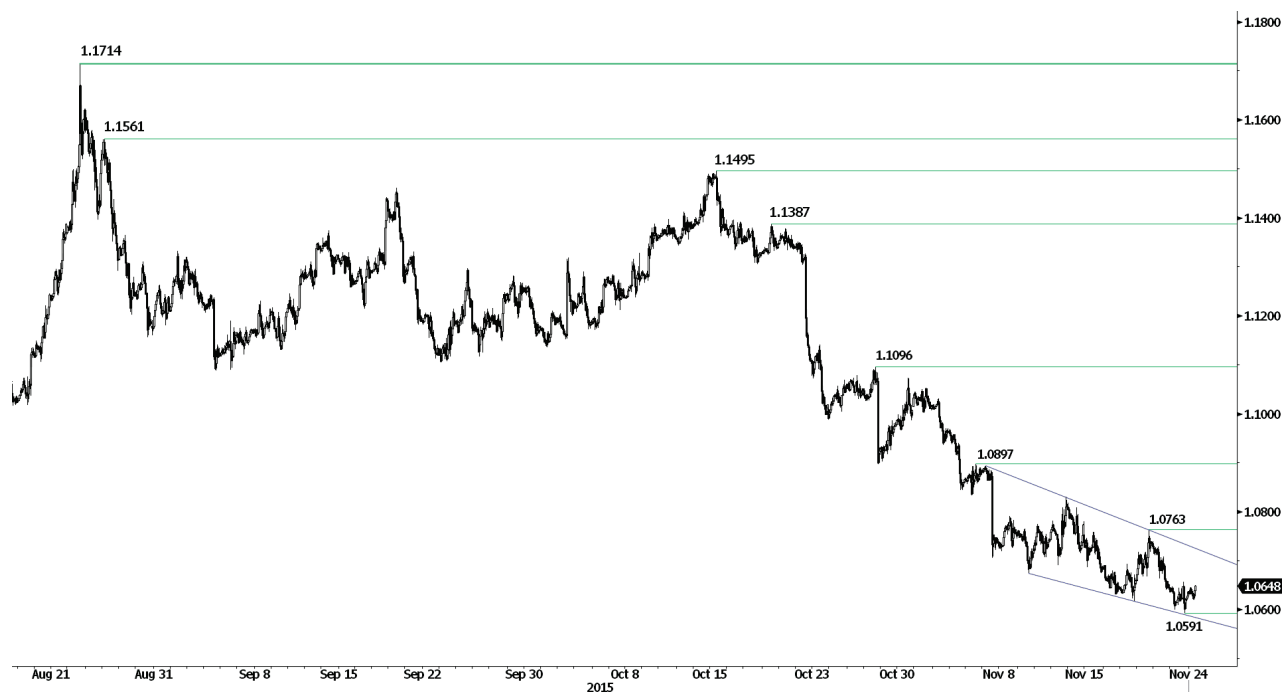


RAPPORT TECHNIQUE JOURNALIER

24 novembre 2015

EUR / USD



Évolue au sein d'une fourchette.

- L'EUR/USD s'est échangé au sein d'une fourchette après avoir percé la barre des 1,0600 ; la paire se maintient toutefois dans son canal descendant. La structure technique est clairement négative. Un support horaire est fourni à 1,0601 (plus bas du 23/11/2015). Une résistance horaire se situe à 1,0659 (plus haut du 23/11/2015). Une résistance plus solide se tient à 1,0897 (plus haut du 05/11/2015). Une consolidation de la paire est attendue.

- À long terme, la structure technique favorise un biais baissier tant que la résistance tient bon. Une résistance clé se situe dans la zone entre 1,1453 (limite supérieure) et 1,1640 (plus bas du 11/11/2005) qui devrait plafonner toute hausse de prix. Les détériorations techniques actuelles favorisent une baisse supplémentaire progressive en direction du support à 1,0504 (plus bas du 21/03/2003).

Peter Rosenstreich | Head of Market Strategy
e-mail: Peter.Rosenstreich@swissquote.ch

GBP / USD



Renversement baissier.

- Le GBP/USD a reculé en dessous de 1,5200. Un support horaire se trouve à 1,5109 (plus bas du 23/11/2015). Une résistance solide se trouve à 1,5529 (plus haut du 22/09/2015). La paire devrait enregistrer un mouvement continu à la baisse.
- Le schéma technique à long terme est négatif et favorise une nouvelle baisse vers le support clé à 1,5089, tant que les prix restent en dessous de la résistance à 1,5340/64 (plus bas du 04/11/2005, voir aussi la moyenne mobile de 200 jours). Toutefois, les conditions de survente générales et le récent regain d'intérêt à l'achat ouvrent la voie à un futur rebond.

Peter Rosenstreich | Head of Market Strategy
e-mail: Peter.Rosenstreich@swissquote.ch

USD / JPY

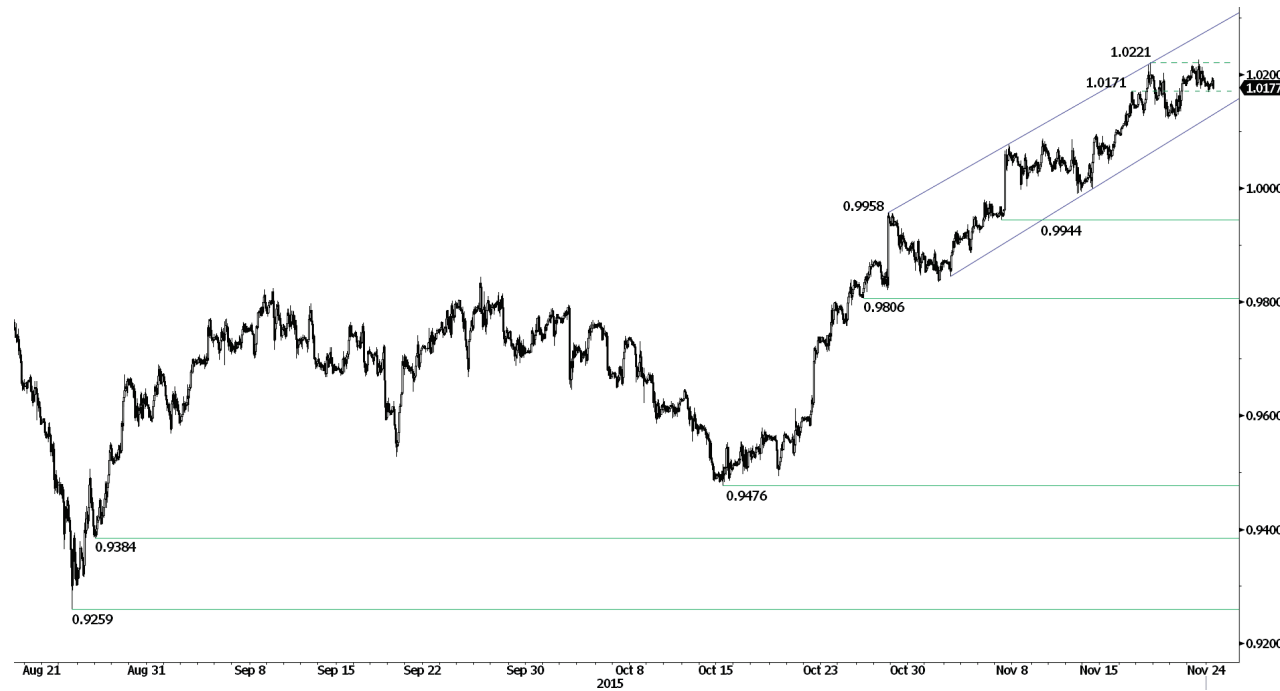


S'affaiblit.

- La dynamique haussière récente de l'USD/JPY s'est inversée et la paire a fortement reculé. Un support se situe à 122,21 (plus bas du 16/11/2015). Nous prévoyons une phase de consolidation avant le début d'un nouveau mouvement haussier.
- Nous penchons en faveur d'un biais haussier à long terme aussi longtemps que le support solide à 115,57 (plus bas du 16/12/2014) continue de tenir. Nous plaidons en faveur d'une montée progressive vers la résistance majeure à 135,15 (plus haut du 01/02/2002). Un support clé se trouve à 116.18 (plus bas du 24/08/2015).

Peter Rosenstreich | Head of Market Strategy
e-mail: Peter.Rosenstreich@swissquote.ch

USD / CHF



Se stabilise.

• L'USD/CHF est reparti en arrière vers la résistance horaire à 1,0221 (plus bas du 18/11/2015). Un support horaire est fourni à 1,0710 (plus bas du 23/11/2015). La structure technique suggère toujours que la dynamique baissière est encore en place. La paire devrait se renforcer de manière continue.

• À long terme, la paire a cassé la résistance à 0,9448 et la résistance clé à 0,9957 suggérant la poursuite de la tendance haussière. Un support clé se trouve à 0,8986 (plus bas du 30/01/2015). Nous privilégions un biais haussier à long terme tant que ces niveaux tiennent bon.

Peter Rosenstreich | Head of Market Strategy
e-mail: Peter.Rosenstreich@swissquote.ch

OR (en USD)



S'affaiblit.

• L'or a légèrement rebondi sur la barre des 1067 ; cependant, la structure technique indique l'entrée dans une nouvelle dynamique baissière. Un support est fourni à 1045 (plus bas du 05/02/2015) et une résistance horaire peut s'observer à 1110 (plus haut du 06/11/2015). La paire devrait enregistrer un mouvement continu à la baisse.

• À plus long terme, la tendance baissière sous-jacente (voir le canal descendant) continue de privilégier un biais orienté à la baisse. Une cassure de la résistance horaire à 1223 est nécessaire pour suggérer quelque chose de plus qu'un simple rebond temporaire. Un support majeur se trouve à 1045 (plus bas du 05/02/2010).

Peter Rosenstreich | Head of Market Strategy
e-mail: Peter.Rosenstreich@swissquote.ch

LIMITATION DE RESPONSABILITE

Bien que toutes les précautions aient été prises pour assurer la fiabilité des données mentionnées dans ce document et utilisées pour la recherche des sujets qui y sont traités, Swissquote Bank et ses filiales ne peuvent en garantir l'exactitude et déclinent toute responsabilité pour toute erreur ou omission, ou quant à l'exactitude, l'exhaustivité ou la fiabilité des informations qu'il contient. Ce document ne constitue pas une recommandation de vendre et/ou d'acheter des produits financiers et ne peut être interprété comme une sollicitation et/ou une offre d'effectuer des transactions. Ce document est un document de recherche et ne constitue en aucun cas un conseil d'investissement ou une sollicitation au trading de valeurs mobilières ou d'autres types d'investissements.

Bien que tout investissement implique un certain degré de risque, le risque du trading en devises étrangères hors échange peut être considérable. En conséquence, si vous envisagez de participer à ce marché, vous devez être conscients des risques inhérents à ce type de produit pour être à même de prendre des décisions d'investissement en connaissance de cause. La matière présentée dans ce document ne peut en aucun cas être considérée comme un conseil ou une stratégie de trading. Swissquote Bank s'efforce d'utiliser des informations fiables et variées mais n'en confirme ni l'exactitude ni l'exhaustivité. De plus nous n'avons aucune obligation de vous notifier les changements apportés aux opinions ou aux informations contenues dans ce document. Les prix mentionnés dans ce rapport ne le sont que dans un but d'information.

Ce rapport ne peut être distribué que lorsque les lois qui lui sont applicables le permettent. Rien dans ce rapport n'a pour but d'indiquer qu'une stratégie d'investissement ou une recommandation qui y est décrite soit adaptée ou appropriée aux circonstances individuelles de leur bénéficiaire ou, de manière plus générale, qu'elle constitue une recommandation personnelle. Le rapport n'est publié qu'à des fins d'information, il ne constitue pas une publicité et ne peut être interprété comme une sollicitation ou une offre d'acheter ou de vendre des valeurs mobilières ou des instruments financiers quels qu'ils soient, et ce dans quelque juridiction que ce soit. Aucune confirmation ou garantie, que ce soit expresse ou implicite, n'est fournie quant à l'exactitude, l'exhaustivité ou la fiabilité des informations contenues dans le document, à l'exception des informations concernant Swissquote Bank, ses filiales et ses sociétés apparentées. Le rapport n'est pas non plus censé être un traité exhaustif ou un résumé des valeurs mobilières, marchés ou développements qui y sont décrits. Swissquote Bank ne garantit pas la réalisation de profits par les investisseurs, ou qu'elle partagera les profits de ses investissements avec les investisseurs ; elle n'accepte non plus aucune responsabilité pour les pertes résultant d'investissements. Les investissements comportent des risques et les investisseurs doivent faire montre de prudence dans leurs décisions d'investissement. Le rapport ne doit pas être traité par ses bénéficiaires comme un substitut à leur propre jugement. Les avis exprimés dans ce rapport ne le sont qu'à des fins d'information et sont susceptibles de changement sans notification préalable et peuvent être différents ou contraires à d'autres avis exprimés par d'autres divisions ou groupes de Swissquote Bank, qui peuvent utiliser des critères ou des hypothèses de base différents. Swissquote Bank décline toute responsabilité pour toute transaction, résultat, gain ou perte, qui découleraient de ce rapport, en tout ou en partie.

Swissquote Bank Strategy Desk décide à sa seule discrétion de ce que la recherche doit couvrir, mettre à jour ou cesser de couvrir. Les analyses contenues dans ce document se basent sur de nombreuses hypothèses. Des hypothèses de base différentes peuvent aboutir à des résultats très différents. Les analystes responsables de la rédaction de ce rapport peuvent interagir avec le personnel du trading desk, le personnel de vente et d'autres entités afin de recueillir, synthétiser et interpréter les informations des marchés. Swissquote Bank n'a aucune obligation de mettre à jour les informations contenues dans le rapport et décline toute responsabilité pour tout résultat, gain ou perte, découlant, en tout ou en partie, sur cette information.

Swissquote Bank interdit spécifiquement la redistribution de ce document en tout ou en partie sans sa permission écrite et décline toute responsabilité