

TAGESBERICHT

12. Oktober 2015

EUR / USD



Konsolidierung

- Der EUR/USD konsolidiert sich nach seinem scharfen Anstieg. Ein stündlicher Widerstand befindet sich bei 1,1460 (Hoch vom 18.09.2015). Eine Unterstützung liegt bei 1,1087 (Tief vom 03.09.2015), während eine wichtigere Unterstützung bei 1,1017 (Tief vom 18.08.2015) zu finden ist.

- Langfristig deutet das symmetrische Dreieck von 2010 bis 2014 weitere Schwäche in Richtung Parität an. Folglich sehen wir die jüngsten Seitwärtsbewegungen als Pause im eigentlichen Abwärtstrend. Wichtige Unterstützungen sind nun bei 1,0504 (Tief vom 21.03.2003) und 1,0000 (psychologische Unterstützung) zu finden. Die technische Struktur weist auf ein Aufwärtsmomentum hin.

Yann Quelell | Market Strategist
e-mail: yann.quelell@swissquote.ch

GBP / USD

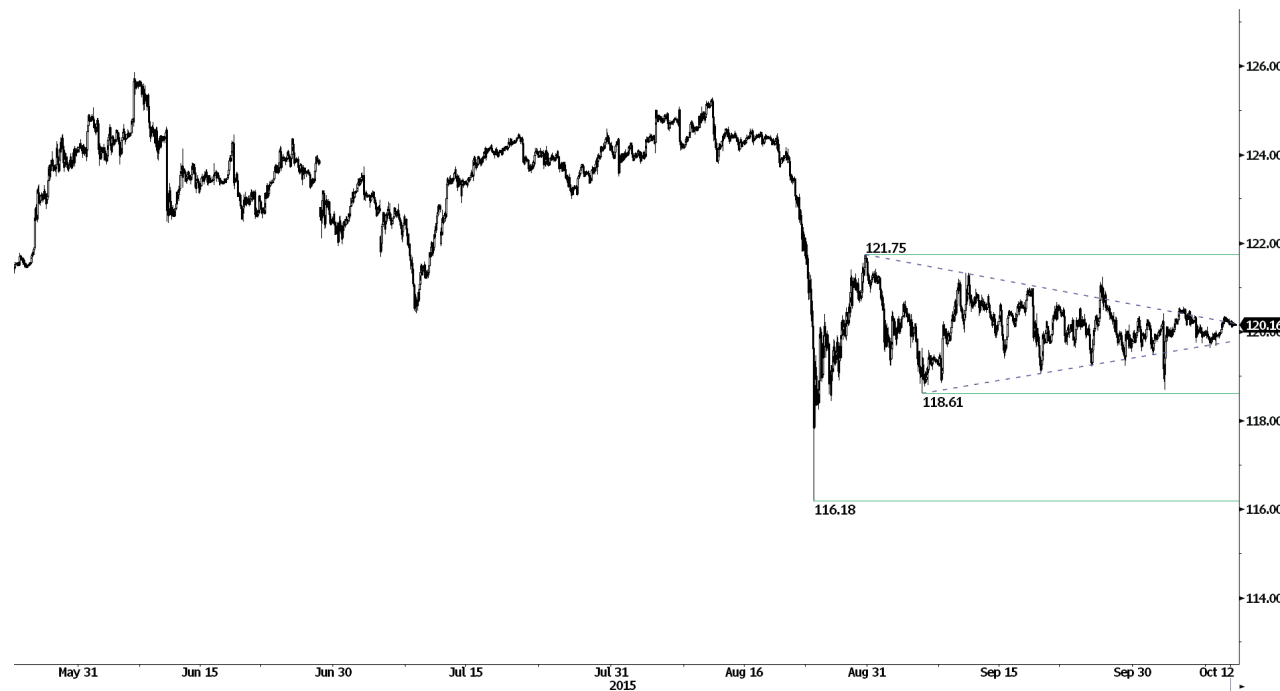


Unter dem Widerstand bei 1,5383

- Der GBP/USD fehlt Aufwärtsmomentum. Ein stündlicher Widerstand befindet sich bei 1,5383 (Tief vom 22.09.2015). Eine stündliche Unterstützung ist bei 1,5087 (Tief vom 05.05.2015) zu finden, während eine wichtigere Unterstützung bei 1,4960 (Tief vom 23.04.2015) liegt.
- Langfristig sieht die technische Struktur nach einem Erholungsboden aus. Eine wichtige Unterstützung wird durch die langfristige steigende Trendlinie impliziert. Eine weitere Unterstützung befindet sich bei 1,4566 (Tief vom 13.04.2015).

Yann Queenn | Market Strategist
e-mail: yann.queenn@swissquote.ch

USD / JPY



Seitwärtsbewegung

- Der USD/JPY bewegt sich nahe dem 200-Tagesdurchschnitt seitwärts. Eine stündliche Unterstützung befindet sich bei 118,61 (Tief vom 04.09.2015), während eine wichtigere Unterstützung bei 116,18 (Tief vom 24.08.2015) liegt. Ein stündlicher Widerstand ist bei 121,75 (Hoch vom 28.08.2015) zu finden.
- Eine langfristige bullische Tendenz wird favorisiert, solange sich die starke Unterstützung bei 115,57 (Tief vom 16.12.2014) hält. Ein allmählicher Anstieg in Richtung des Hauptwiderstands bei 135,15 (Hoch vom 01.02.2002) wird favorisiert. Eine wichtige Unterstützung liegt bei 118,18 (Tief vom 16.02.2015).

Yann Quelell | Market Strategist
e-mail: yann.quelell@swissquote.ch

USD / CHF



Über 0,9600

- Der USD/CHF setzt seinen Abstieg fort, doch konnte er sich nicht unter 0,9600 halten. Ein stündlicher Widerstand befindet sich bei 0,9844 (Hoch vom 25.09.2015). Ein Rückgang in Richtung der Unterstützung bei 0,9528 (Tief vom 18.09.2015) ist wahrscheinlich.
- Langfristig weist der Bruch des Widerstands bei 0,9448 auf das Ende des Abwärtstrends hin und begünstigt eine Aufwärtsbewegung. begünstigt. Eine wichtige Unterstützung liegt bei 0,8986 (Tief vom 30.01.2015).

Yann Quelell | Market Strategist
e-mail: yann.quelell@swissquote.ch

USD / CAD



Abwärtsmomentum

- Der USD/CAD ist in ein Abwärtsmomentum übergegangen, was die Anzeichen einer kurzfristigen Erschöpfung bestätigt. Die kurzfristige technische Struktur bleibt daher bärisch. Die Unterstützung, die durch das 38,2% Fibonacci-Retracement impliziert wird, wurde durchbrochen. Ein Test der Unterstützung bei 1,2862 (Tief vom 29.07.2015) ist wahrscheinlich.
- Langfristig weist der Bruch des wichtigen Widerstand bei 1,3065 (Hoch vom 13.03.2009) auf ein steigendes Kaufinteresse hin, was eine mittelfristige Aufwärtsbewegung begünstigt. Eine Unterstützung liegt bei 1,1731 (Tief vom 06.01.2015).

Yann Quelell | Market Strategist
e-mail: yann.quelell@swissquote.ch

AUD / USD



Aufwärtsbewegung

- Der AUD/USD gewinnt an Aufwärtsmomentum. Der stündliche Widerstand bei 0,7280 (Hoch vom 18.09.2015) wurde durchbrochen, was den kurzfristigen Aufwärtstrend bestätigt. Eine stündliche Unterstützung liegt bei 0,6893 (Tief vom 04.09.2015).

- Langfristig gibt es keine Anzeichen, die auf ein Ende des aktuellen Abwärtstrends hindeuten. Eine wichtige Unterstützung liegt bei 0,6009 (Tief vom 31.10.2008). Ein Bruch des wichtigen Widerstands bei 0,8295 (Hoch vom 15.01.2015) würde unser langfristiges bärisches Szenario aufheben. Der Kurs bleibt unten dem gleitenden 200-Tagesdurchschnitt, was auf einen nachhaltigen Verkaufsdruck hinweist.

Yann Quelell | Market Strategist
e-mail: yann.quelell@swissquote.ch

GBP / JPY



Kurzfristig bullisch

- Der GBP/JPY setzt seinen Anstieg fort. Eine stündliche Unterstützung liegt bei 180,24 (Tief vom 04.09.2015). Ein Test des Widerstands bei 190,00 ist wahrscheinlich.
- Langfristig begünstigt das Fehlen eines mittelfristigen bärischen Umkehrmusters eine Aufwärtsbewegung. Der erfolgreiche Test der starken Unterstützung bei 175,51 (Tief vom 03.02.2015) weist jedoch auf ein nachhaltigen Kaufinteresse hin. Ein wichtiger Widerstand ist 197,45 (Hoch vom 26.09.2008) zu finden. Ein Hauptunterstützungsbereich liegt zwischen 169,51 (Tief vom 11.04.2014) und 167,78 (Tief vom 18.03.2014).

Yann Quelell | Market Strategist
e-mail: yann.quelell@swissquote.ch

EUR / JPY



Über dem 38,2% Fibonacci-Retracement

- Der EUR/JPY setzt seinen Anstieg fort und hält sich über dem 38,2% Fibonacci-Retracement. Ein stündlicher Widerstand liegt bei 137,45 (Hoch vom 17.09.2015), während eine stündliche Unterstützung bei 132,23 (Tief vom 04.09.2015) liegt. Eine Erholung ist wahrscheinlich.

- Langfristig bestätigt der Bruch der Unterstützung bei 130,15 eine mittelfristige Abfolge niedrigerer Hochs und Tiefs. Der Widerstand bei 149,78 (Hoch vom 08.12.2014) hat die Aufwärtsbewegung von Juli 2012 wahrscheinlich begrenzt. Wichtige Unterstützungen sind bei 124,97 (Tief vom 13.06.2013) und 118,73 zu finden. Ein wichtiger Widerstand liegt bei 141,06 (Hoch vom 04.06.2015).

Yann Quelell | Market Strategist
e-mail: yann.quelell@swissquote.ch

EUR / GBP



Erholung in Richtung des Jahreshochs

- Der EUR/GBP erholt sich. Eine stündliche Unterstützung liegt bei 0,7302 (Tief vom 25.09.2015). Ein Test des stündlichen Widerstands bei 0,7442 (Hoch vom 02.10.2015) ist wahrscheinlich.

- Langfristig bewegt sich der Kurs innerhalb eines Abwärtstrends. Die überverkaufte Bedingungen weisen auf eine mittelfristige Abwärtsbewegung hin. Ein wichtiger Widerstand liegt bei 0,7592 (Tief vom 03.02.2015).

Yann Quelell | Market Strategist
e-mail: yann.quelell@swissquote.ch

EUR / CHF



Nachlassendes Momentum

- Der EUR/CHF bewegt sich seitwärts. Ein stündlicher Widerstand befindet sich bei 1,0982 (Hoch vom 25.09.2015), während eine stündliche Unterstützung bei 1,0823 (Tief vom 22.09.2015) liegt. Ein Bruch der fallenden Trendlinie (des symmetrischen Dreiecks) ist wahrscheinlich.
- Der EUR/CHF verdaut seinen scharfen Rückgang vom 15. Januar. Ein wichtiger Widerstand ist bei 1,1002 (Tief vom 02.09.2011) zu finden. Angesichts des QE-Programms der EZB wird der EUR/CHF unter Verkaufsdruck wahrscheinlich bleiben. Unterstützungen liegen bei 1,0184 (Tief vom 28.01.2015) und 1,0082 (Tief vom 27.01.2015).

Yann Quelell | Market Strategist
e-mail: yann.quelell@swissquote.ch

GOLD



Herausforderung des Widerstands bei 1168

- Gold gewinnt an Aufwärtsmomentum. Widerstände befinden sich bei 1156 (Hoch vom 24.09.2015) und 1168 (Hoch vom 24.08.2015). Eine stündliche Unterstützung liegt bei 1093 (Tief vom 12.08.2015), während eine wichtigere Unterstützung bei 1077 (Tief vom 24.07.2015) zu finden ist.

- Langfristig begünstigt der Abwärtstrend (siehe auch den fallenden Kanal) eine bärische Tendenz. Trotz der Tatsache, dass sich die wichtige Unterstützung bei 1132 (Tief vom 07.11.2014) hält, ist ein Bruch des Widerstands bei 1223 nötig, um mehr als nur eine zeitweilige Erholung zu zeigen. Eine wichtige Unterstützung ist bei 1045 (Tief vom 05.02.2010) zu finden.

Yann Quelell | Market Strategist
e-mail: yann.quelell@swissquote.ch

SILBER (in USD)



Bullische Konsolidierung

- Silber gewinnt an Aufwärtsmomentum. Der Widerstand bei 15,66 (Tief vom 21.08.2015) wurde durchbrochen. Eine stündliche Unterstützung befindet sich bei 13,98 (Tief vom 24.07.2015). Eine Konsolidierung über dem 200-Tagesdurchschnitt ist wahrscheinlich.
- Langfristig bestätigt der Bruch des wichtigen Unterstützungsbereichs zwischen 18,64 (Tief vom 30.05.2014) und 18,22 (Tief vom 28.06.2013) einen Abwärtstrend. Die starke Unterstützung bei 14,66 (Tief vom 05.02.2010) hält sich jedoch bisher. Ein wichtiger Widerstand liegt bei 18,89 (Hoch vom 16.09.2014).

Yann Queleonn | Market Strategist
e-mail: yann.queleonn@swissquote.ch

DISCLAIMER

Auch wenn wir alle Anstrengungen unternommen haben, um sicherzustellen, dass die angegebenen und für die Recherche im Zusammenhang mit diesem Dokument verwendeten Daten verlässlich sind, gibt es keine Garantie dafür, dass diese Daten richtig sind. Die Swissquote Bank und ihre Tochtergesellschaften können keinerlei Haftung in Bezug auf Fehler oder Auslassungen oder in Bezug auf die Richtigkeit, Vollständigkeit oder Verlässlichkeit der hierin enthaltenen Informationen übernehmen. Dieses Dokument ist keine Empfehlung, Finanzprodukte zu verkaufen und/oder zu kaufen und darf nicht als Antrag und/oder Angebot gesehen werden, eine Transaktion abzuschliessen. Bei diesem Dokument handelt es sich um ein Dokument im Rahmen der Wirtschaftsforschung und es soll weder eine Anlageberatung noch einen Antrag auf den Handel mit Wertpapieren oder anderen Anlagearten bilden.

Auch wenn mit jeder Anlage ein gewisses Risiko verbunden ist, so können die Verlustrisiken beim Handel mit ausserbörslichen Forex-Kontrakten wesentlich sein. Falls Sie deshalb den Handel an diesem Markt in Betracht ziehen, sollten Sie sich den Risiken im Zusammenhang mit diesem Produkt bewusst sein, damit Sie vor der Anlage eine fundierte Entscheidung treffen können. Die hier dargestellten Materialien dürfen nicht als Handelsberatung oder -strategie verstanden werden. Swissquote Bank bemüht sich sehr, verlässliche, umfassende Informationen zu verwenden, wir geben jedoch keine Zusicherung, dass diese Informationen richtig oder vollständig sind. Zudem sind wir nicht verpflichtet, Sie zu informieren, wenn sich Meinungen oder Daten in diesem Material ändern. Alle in diesem Bericht genannten Kurse dienen allein der Information und sind keine Bewertungen von einzelnen Wertpapieren oder anderen Instrumenten.

Die Verteilung dieses Berichts darf nur im Rahmen der dafür geltenden Gesetzgebung stattfinden. Keine Aussage in diesem Bericht ist eine Zusicherung, dass eine Anlagestrategie oder hierin enthaltene Empfehlung für die individuellen Umstände des Empfängers geeignet oder passend ist oder bildet anderweitig eine persönliche Empfehlung. Der Bericht wird alleinig zu Informationszwecken veröffentlicht, ist keine Werbung und darf nicht als Antrag zum Kauf oder Verkauf von Wertpapieren oder damit verbundenen Finanzinstrumenten in einer Gerichtsbarkeit gesehen werden. Es wird keine Zusicherung oder Garantie, gleich ob explizit oder implizit, in Bezug auf die Richtigkeit, Vollständigkeit oder Verlässlichkeit der hierin enthaltenen Informationen gegeben, mit Ausnahme in Bezug auf Informationen im Zusammenhang mit der Swissquote Bank, seinen Tochtergesellschaften und verbundenen Unternehmen; der Bericht beabsichtigt ebenso wenig, eine vollständige Stellungnahme oder Zusammenfassung zu/von den im Bericht genannten Wertpapieren, Märkten oder Entwicklungen zu bieten. Swissquote Bank verpflichtet sich nicht, dass Anleger Gewinne erhalten werden und teilt mit den Anlegern keine Anlagegewinne oder übernimmt die Haftung für Anlageverluste. Anlagen sind mit Risiken verbunden und die Anlagen sollten beim Treffen ihrer Anlageentscheidungen vorsichtig sein. Dieser Bericht darf von den Empfängern nicht als Ersatz für ihre eigene Beurteilung verstanden werden. Alle in diesem Bericht genannten Meinungen dienen allein Informationszwecken und können sich ändern, ohne dass dies mitzuteilen ist; sie können sich zudem von den Meinungen, die durch andere Geschäftsbereiche oder Gruppen der Swissquote Bank ausgedrückt werden unterscheiden oder diesen widersprechen, da unterschiedliche Annahmen und Kriterien verwendet werden. Swissquote Bank ist auf Grundlage dieses Berichts nicht gebunden oder haftet nicht im Zusammenhang mit diesem Bericht für eine Transaktion, ein Ergebnis, einen Gewinn oder Verlust, weder vollständig noch teilweise.

Research wird die Berichterstattung alleinig nach Ermessen des Swissquote Bank Strategy Desks starten, aktualisieren und einstellen. Die hierin enthaltene Analyse basiert auf zahlreichen Annahmen. Unterschiedliche Annahmen könnten zu wesentlich anderen Ergebnissen führen. Der/die für die Erstellung dieses Berichts verantwortliche(n) Analyst(en) kann/können mit Mitarbeitern von Trading Desk, Verkäufern oder anderen Kreisen zusammenarbeiten, um die Marktinformationen zu erfassen, zusammenzufassen und auszulegen. Swissquote Bank ist nicht verpflichtet, die hierin enthaltenen Informationen zu aktualisieren oder auf dem neuesten Stand zu halten und haftet nicht im Zusammenhang mit diesem Bericht für ein Ergebnis, einen Gewinn oder Verlust, weder vollständig noch teilweise.

Swissquote Bank verbietet ausdrücklich die vollständige oder teilweise Weitergabe dieses Materials ohne die schriftliche Genehmigung der Swissquote Bank und die Swissquote Bank übernimmt keinerlei Haftung für die Handlungen von dritten Parteien in dieser Hinsicht. © Swissquote Bank 2014. Alle Rechte vorbehalten.