

ЕЖЕДНЕВНЫЙ ТЕХНИЧЕСКИЙ ОБЗОР РЫНКА

9 октября 2015 г.

EUR / USD



Сохраняется восходящий импульс.

- EUR/USD продемонстрировала резкий рост и пробила уровень сопротивления на часовом графике на отметке 1,1330 (максимум 21.09.2015 г.). Уровень поддержки находится на отметке 1,1087 (минимум 03.09.2015 г.). Более сильный уровень поддержки находится на отметке 1,1017 (минимум 18.08.2015 г.).

- В долгосрочной перспективе симметричный треугольник 2010-2014 гг. является благоприятным для дальнейшего ослабления до паритета. В результате, мы рассматриваем недавние движения в боковом коридоре как паузу в базовом нисходящем тренде. Ключевые уровни поддержки находятся на отметках 1,0504 (минимум 21.03.2003 г.) и 1,0000 (психологический уровень поддержки). Пара по-прежнему находится в нисходящем импульсе.

Yann Quelell | Market Strategist
e-mail: yann.quelell@swissquote.ch

GBP / USD



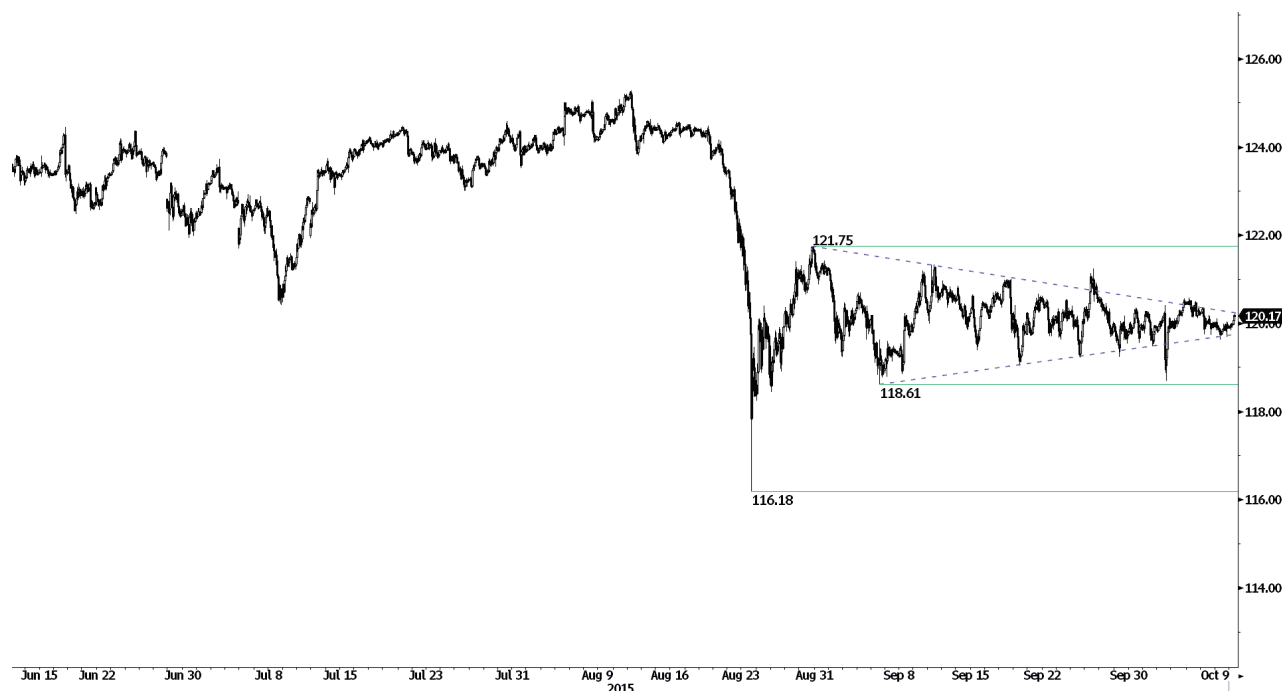
Ослабление ниже уровня сопротивления на отметке 1,5383.

- Импульс GBP/USD ослабевает. Уровень сопротивления на часовом графике находится на отметке 1,5383 (минимум 22.09.2015 г.). Уровень поддержки на часовом графике находится на отметке 1,5087 (минимум 05.05.2015 г.). Более сильный уровень поддержки находится на отметке 1,4960 (минимум 23.04.2015 г.).

- В долгосрочной перспективе техническая структура напоминает восстановление. Сильный уровень поддержки задан линией долгосрочного восходящего тренда. Ключевой уровень поддержки находится на отметке 1,4566 (минимум 13.04.2015 г.).

Yann Queleonn | Market Strategist
e-mail: yann.queleonn@swissquote.ch

USD / JPY



Взятие паузы.

- USD/JPY движется в боковом коридоре. Пара всё ещё движется вблизи 200-дневной скользящей средней. Уровень поддержки на часовом графике задан отметкой 118,61 (минимум 04.09.2015 г.). Более сильный уровень поддержки находится на отметке 116,18 (минимум 24.08.2015 г.). Уровень сопротивления на часовом графике находится на отметке 121,75 (максимум 28.08.2015 г.).

- Долгосрочный бычий уклон является благоприятным до тех пор, пока сильный уровень поддержки удерживается на отметке 115,57 (минимум 16.12.2014 г.). Благоприятным является постепенный рост к основному уровню сопротивления на отметке 135,15 (максимум 01.02.2002 г.). Ключевой уровень поддержки находится на отметке 116,18 (минимум 24.08.2015 г.).

Yann Quelell | Market Strategist
e-mail: yann.quelell@swissquote.ch

USD / CHF



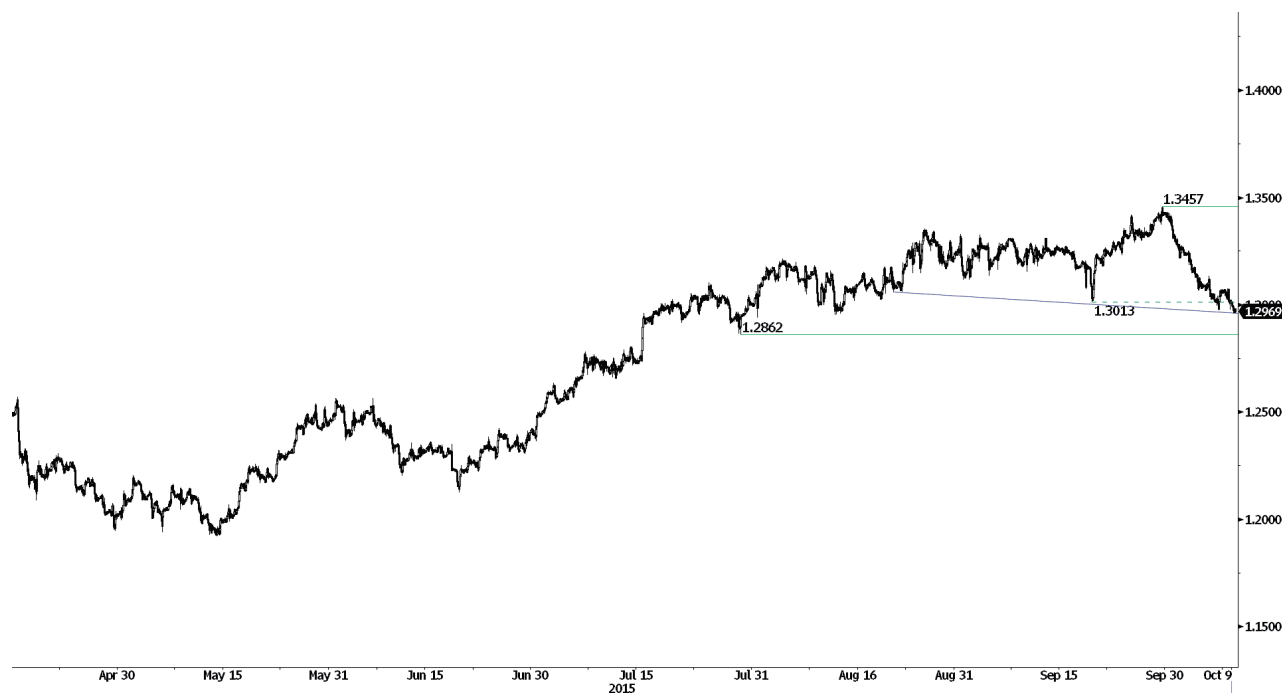
Снижение.

- USD/CHF пробил симметричный треугольник. Сохраняется нисходящий импульс. В настоящий момент пара нацелена на уровень поддержки на часовом графике на отметке 0,9528 (минимум 18.09.2015 г.). Пара всё ещё удерживается ниже уровня сопротивления на часовом графике на отметке (25.09.2015 г.).

- В долгосрочной перспективе пара пробил уровень сопротивления на отметке 0,9448, тем самым указав на окончание нисходящего тренда и восстановление бычьего тренда. Ключевой уровень поддержки находится на отметке 0,8986 (минимум 30.01.2015 г.).

Yann Quelell | Market Strategist
e-mail: yann.quelell@swissquote.ch

USD / CAD



Медвежий импульс.

- USD/CAD сместилась в медвежий импульс, тем самым подтвердив признаки краткосрочного истощения после чрезмерного роста. В связи с этим, краткосрочная техническая структура является негативной. Мы ожидаем, что пара проверит на прочность уровень поддержки на отметке 1,3013 (минимум 18.09.2015 г.).

- В долгосрочной перспективе пробитие ключевого уровня сопротивления на отметке 1,3065 (максимум 13.03.2009 г.) укажет на рост избыточного спроса, что является благоприятным для дальнейшего среднесрочного укрепления. Уровень поддержки находится на отметке 1,1731 (минимум 06.01.2015 г.).

Yann Quelell | Market Strategist
e-mail: yann.quelell@swissquote.ch

AUD / USD



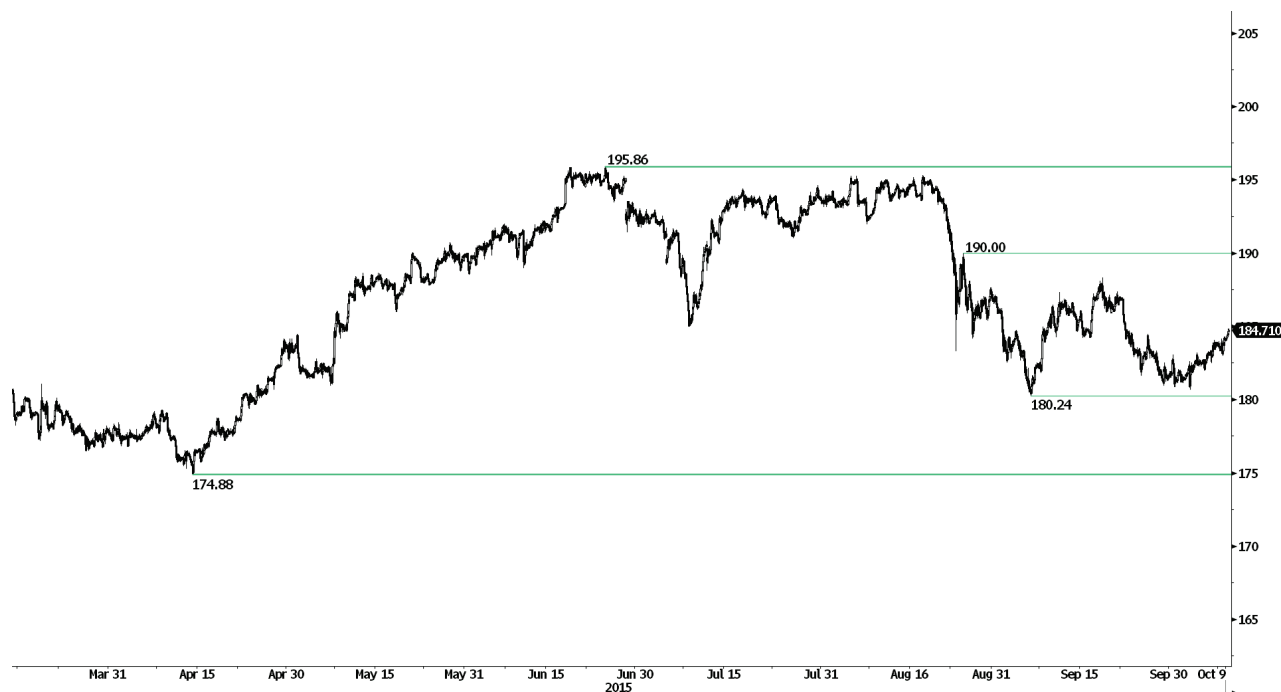
Краткосрочный бычий.

- В настоящий момент AUD/USD получила краткосрочный бычий импульс. Пробит уровень сопротивления на часовом графике на отметке 0,7280 (максимум 18.09.2015 г.), что подтверждает краткосрочный тренд. Уровень поддержки на часовом графике находится на отметке 0,6893 (минимум 04.09.2015 г.).

- В долгосрочной перспективе сигналы, указывающие на окончание нынешнего нисходящего тренда, отсутствуют. Ключевой уровень поддержки находится на отм. 0,6009 (мин. 31.10.2008 г.). Чтобы свести на нет наш долгосрочный медвежий обзор, необходимо пробить ключевой уровень сопротивления на отм. 0,8295 (макс. 15.01.2015 г.). Кроме того, мы продолжаем отмечать, что пара по-прежнему находится намного ниже 200-дневной скользящей средней, что подтверждает избыточное предложение.

Yann Quelell | Market Strategist
e-mail: yann.quelell@swissquote.ch

GBP / JPY



Медленный рост.

- GBP/JPY совершает отскок обратно. Уровень поддержки на часовом графике находится на отметке 180,24 (минимум 04.09.2015 г.). Мы полагаем, что у пары отсутствует медвежий импульс. Мы по-прежнему ожидаем, что разворот, вероятно, проверит психологический уровень сопротивления на отметке 190,00.

- В долгосрочной перспективе отсутствие каких-либо признаков технической структуры среднесрочного медвежьего разворота является благоприятным для бычьего уклона. Успешная проверка на прочность сильного уровня поддержки на отметке 175,51 (минимум 03.02.15 г.) означает устойчивый покупательский спрос. Ключевой уровень сопротивления находится на отметке 197,45 (максимум 26.09.2008 г.). Основная область поддержки находится между отметками 169,51 (минимум 11.04.14 г.) и 167,78 (минимум 18.03.14 г.).

Yann Quelell | Market Strategist
e-mail: yann.quelell@swissquote.ch

EUR / JPY



Удержание выше 38,2% уровня коррекции Фибоначчи.

- EUR/JPY подтверждает бычье направление, удерживаясь ниже 38,2% уровня коррекции Фибоначчи. Уровень сопротивления на часовом графике находится на отметке 137,45 (максимум 17.09.2015 г.). Мы ожидаем рост пары.

- В долгосрочной перспективе пробитие уровня поддержки на отметке 130,15 подтверждает среднесрочную последовательность более низких максимумов и более низких минимумов. В результате, уровень сопротивления на отметке 149,78 (максимум 08.12.2014 г.), вероятно, обозначил окончание роста, начавшегося в июле 2012 г. Ключевые уровни поддержки находятся на отметках 124,97 (минимум 13.06.2013 г.) и 118,73 (минимум 25.02.2013 г.). Ключевой уровень сопротивления находится на отметке 141,06 (максимум 04.06.2015 г.).

Yann Quelell | Market Strategist
e-mail: yann.quelell@swissquote.ch

EUR / GBP



Консолидация.

- EUR/GBP движется разнонаправленно. Уровень поддержки на часовом графике находится на отметке 0,7302 (минимум 25.09.2015 г.). Уровень сопротивления на часовом графике находится на отметке 0,7442 (максимум 02.10.2015 г.).

- В долгосрочной перспективе цены находятся в базовом нисходящем тренде. Общие перепроданные условия указывают на ограниченный среднесрочный потенциал спада. Ключевой уровень сопротивления находится на отметке 0,7592 (максимум 03.02.2015 г.).

Yann Quelell | Market Strategist
e-mail: yann.quelell@swissquote.ch

EUR / CHF



Движение вблизи отметки 1,0900.

- EUR/CHF движется в боковом коридоре. Как мы и ожидали, пара пробила уровень поддержки, заданный линией бычьего тренда. Мы ожидаем рост нисходящего импульса.

- EUR/CHF переваривает резкое снижение 15 января. Ключевой уровень сопротивления находится на отметке 1,1002 (минимум 02.09.2011 г.). Существует вероятность, что программа количественного смягчения ЕЦБ станет причиной устойчивого избыточного предложения EUR, что окажет давление на EUR/CHF. Уровни поддержки находятся на отметках 1,0184 (минимум 28.01.2015 г.) и 1,0082 (минимум 27.01.2015 г.).

Yann Quelell | Market Strategist
e-mail: yann.quelell@swissquote.ch

ЗОЛОТО



Удерживается ниже уровня сопротивления на часовом графике на отметке 1156.

- Золоту всё ещё необходимо получить импульс. Уровень сопротивления на часовом графике задан отметками 1156 (максимум 24.09.2015 г.) 1168 (максимум 24.08.2015 г.). Уровень поддержки на часовом графике находится на отметке 1093 (минимум 12.08.2015 г.). Более сильный уровень поддержки находится на отметке 1077 (минимум 24.07.2015 г.).

- В долгосрочной перспективе базовый нисходящий тренд (см. нисходящий коридор) продолжает способствовать медвежьему уклону. Хотя ключевой уровень поддержки на отметке 1132 (минимум 07.11.2014 г.) был пробит, чтобы указать на нечто большее, чем временный отскок, необходимо пробить уровень сопротивления на отметке 1223. Основной уровень поддержки находится на отметке 1045 (минимум 05.02.2010 г.).

Yann Quelell | Market Strategist
e-mail: yann.quelell@swissquote.ch

СЕРЕБРО, в USD



Постепенный рост.

- Серебро по-прежнему получает бычий импульс. Пробит уровень сопротивления на часовом графике на отметке 15,66 (минимум 21.08.2015 г.). Уровень поддержки на часовом графике задан отметкой 13,98 (минимум 24.07.2015 г.). Мы ожидаем рост восходящего импульса. Есть вероятность, что пара зафиксируется выше 200-дневной скользящей средней.

- В долгосрочной перспективе пробитие основной области поддержки между отметками 18,64 (минимум 30.05.2014 г.) и 18,22 (минимум 28.06.2013 г.) подтверждает базовый нисходящий тренд. Сильный уровень поддержки на отметке 14,66 (минимум 05.02.2010 г.) был пробит, а затем цены консолидировались. Ключевой уровень сопротивления находится на отметке 18,89 (максимум 16.09.2014 г.).

Yann Queleonn | Market Strategist
e-mail: yann.queleonn@swissquote.ch

ОГРАНИЧЕНИЕ ОТВЕТСТВЕННОСТИ

Несмотря на все усилия, приложенные для проверки надёжности данных, которые указаны и использованы в исследовании, лежащем в основе настоящего документа, нет никакой гарантии, что они верны. Swissquote Bank и его дочерние компании не несут никакой ответственности за любые ошибки или упущения, а также в отношении точности, полноты или достоверности информации, содержащейся в настоящем документе. Данный документ не представляет собой рекомендацию продавать и/или покупать какие-либо финансовые продукты и не должен рассматриваться как навязывание и/или предложение о заключении какой-либо сделки. Этот документ является частью экономических исследований и не предназначен выступать в качестве рекомендации о вложении денег, ведении операций с ценными бумагами или осуществлении любых других видов инвестиций. Хотя каждая инвестиция предусматривает некоторую степень риска, риск убытков, связанных с торговлей внебиржевыми валютными контрактами, может быть существенным. Поэтому, если вы собираетесь торговать на этом рынке, вы должны быть осведомлены о рисках, связанных с этим продуктом с тем, чтобы вы могли принять обоснованное решение до вложения средств. Материал, представленный здесь, не следует толковать как рекомендацию относительно торговли или стратегии. Swissquote Bank прилагает серьёзные усилия к тому, чтобы использовать надёжную, исчерпывающую информацию, но мы не делаем никаких заявлений о том, что она является точной или полной. Кроме того, у нас нет никаких обязательств по уведомлению вас об изменениях мнений или данных в этом материале. Любые цены, указанные в настоящем обзоре, приведены только в информационных целях и не являются оценками отдельных ценных бумаг или других инструментов.

Данный обзор подлежит распространению только при таких обстоятельствах, которые могут допускаться действующим законодательством. Ни один из пунктов настоящего обзора не является заявлением о том, что какая-либо инвестиционная стратегия или рекомендация, содержащаяся в данном документе, является подходящей или целесообразной для конкретных обстоятельств получателя или иным образом представляет собой личную рекомендацию. Обзор публикуется исключительно в информационных целях, не представляет собой рекламу и не должен быть истолкован как рекомендация или предложение о покупке или продаже каких-либо ценных бумаг или связанных с ними финансовых инструментов в любой юрисдикции. Не предоставляется никаких гарантий, явных или подразумеваемых, в отношении точности, полноты или надёжности информации, содержащейся в настоящем документе, за исключением информации, касающейся Swissquote Bank, его дочерних компаний и аффилированных лиц, и также этот обзор не предназначен представлять собой полное изложение или резюме ценных бумаг, рынков или событий, указанных в отчете. Swissquote Bank не гарантирует, что инвесторы получат прибыль, и не будет делиться с инвесторами какими-либо инвестиционными прибылями или нести ответственность за любые убытки от инвестиций. Инвестиции связаны с рисками и инвесторы должны проявлять осторожность при принятии инвестиционного решения. Обзор не должен рассматриваться получателями в качестве замены действия по их собственному усмотрению. Все мнения, высказываемые в данном обзоре, предназначены только для информационных целей, могут меняться без предварительного уведомления, и могут отличаться от мнений или противоречить мнениям, высказанным другими направлениями деятельности или группами Swissquote Bank в результате использования разных оценок и критериев. Swissquote Bank не несёт какой-либо ответственности или каких-либо обязательств в отношении результатов, прибыли или убытков от любых сделок, проведённых на основе этого обзора, в целом или частично. Отдел исследований будет начинать, обновлять и прекращать освещение исключительно по усмотрению Стратегического бюро Swissquote Bank. Анализ, содержащийся в настоящем документе, основан на многочисленных допущениях. Различные допущения могут привести к существенно различающимся результатам. Аналитик(и), отвечающий(е) за подготовку настоящего обзора, может(гут) взаимодействовать с персоналом управления торговыми операциями, торговым персоналом и другими участниками рынка с целью сбора, синтеза и анализа рыночной информации. Swissquote Bank не обязан обновлять и актуализировать информацию, содержащуюся в настоящем документе, и не несёт ответственности за результат, прибыль или убыток, основанный на этой информации, в целом или частично. Swissquote Bank особо запрещает распространение этого материала в целом или частично без письменного разрешения со стороны Swissquote Bank, и Swissquote Bank не несёт никакой ответственности за действия третьих лиц в этом отношении. © Swissquote Bank 2014. Все права защищены.