

# DENNÍ TECHNICKÁ ANALÝZA

7. října 2015

## EUR / USD



### Medvědí momentum je stále silné.

- EUR/USD se pohybuje ve směru vzestupné trendové linie. Medvědí momentum je ale stále silné. Support se nachází na 1.1087 (min 03/09/2015). Silnější support najdete na 1.1017 (min 18/08/2015). Hodinová rezistence se nachází na 1.1330 (max 21/09/2015).

- Z dlouhodobého pohledu symetrický trojúhelník 2010-2014 naznačuje další oslabení směrem k paritě. Současný pohyb do boku vnímáme jako odmlku v převažujícím sestupném trendu. Klíčové supporty se nacházejí na 1.0504 (min 21/03/2003) a 1,000 (psychologická hranice supportu). Zůstáváme v sestupném momentu.

Yann Quelell | Market Strategist  
e-mail: yann.quelell@swissquote.ch

## GBP / USD



### Prolomení 50% Fibonacciho retracementu.

- GBP/USD získal momentum. 50% Fibonacciho retracementu bylo prolomeno. Hodinový support leží na 1.5087 (min 05/05/2015). Silnější support se nachází na 1.4960 (min 23/04/2015). Hodinovou rezistenci najdete na 1.5659 (max 27/08/2015).

- Z dlouhodobého pohledu vypadá technická formace jako oživení. Silný support je daný dlouhodobou vzestupnou trendovou linií. Klíčový support se nachází na 1.4566 (min 13/04/2015).

Yann Queenn | Market Strategist  
e-mail: [yann.queenn@swissquote.ch](mailto:yann.queenn@swissquote.ch)

## USD / JPY



### Obchoduje se do boku.

- USD/JPY se stále pohybuje do boku. Pár se stále pohybuje kolem 200denního klouzavého průměru. Hodinový support najdete na 118.61 (min 04/09/2015). Silnější support se nachází na 116.18 (min 24/08/2015). Hodinová rezistence e nachází na 121.75 (max 28/08/2015).

- S dlouhodobým býčím momentem lze počítat, pokud se klíčový support na 115.57 (min 16/12/2014) udrží. Je pravděpodobný pozvolný vzestup k hlavní rezistenci na 135.15 (max 01/02/2002). Klíčový support najdete na 116,18 (min 24/08/2015).

Yann Quelell | Market Strategist  
e-mail: yann.quelell@swissquote.ch

## USD / CHF

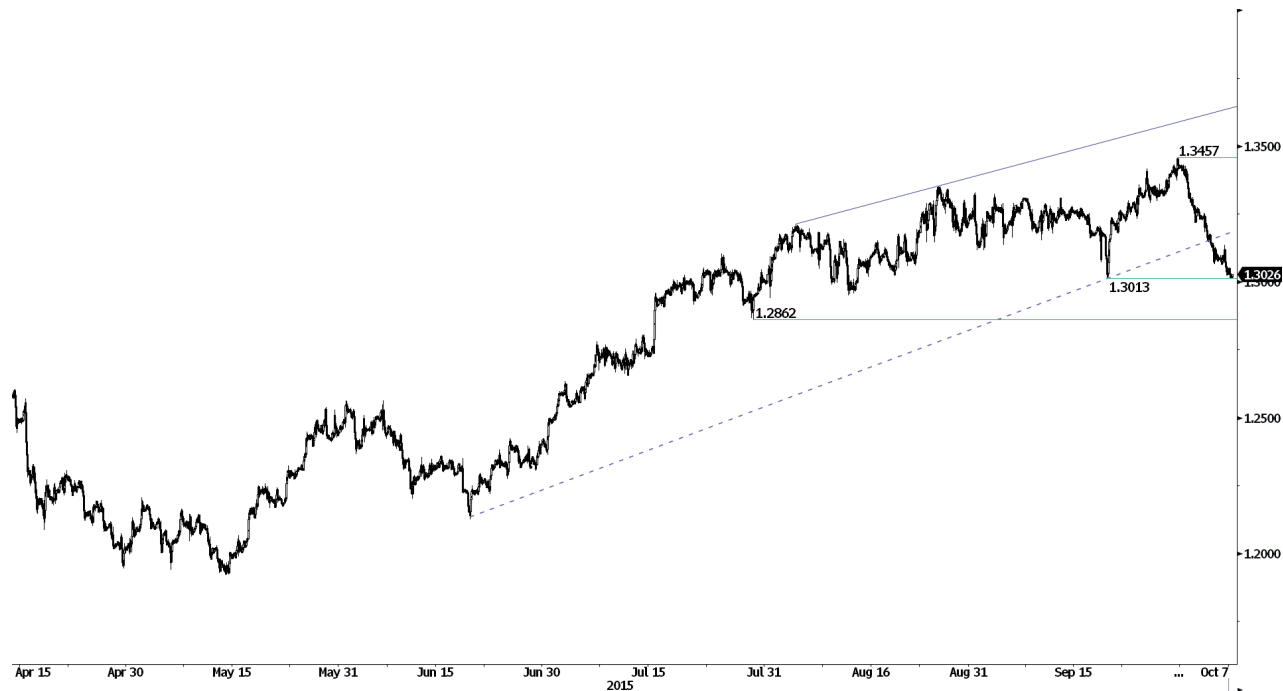


### Tlačí se dolů.

- USD/CHF prolomil symetrický trojúhelník. TPár nyní míří k supportu na 0.9528 (min 18/09/2015). Pár se stále drží pod hodinovou rezistencí na 0.9844 (max 25/09/2015).
- Z dlouhodobého pohledu pár prolomil rezistenci na 0.9448 a naznačuje konec sestupného trendu. To obnovuje býčí trend. Klíčový support se nachází na 0.8986 (min 30/01/2015).

Yann Queleonn | Market Strategist  
e-mail: yann.queleonn@swissquote.ch

## USD / CAD



### Support na 1.3013 je v ohrožení.

- USD/CAD nyní vstoupil do medvědího momenta. Pár po překotném růstu vykazoval známky krátkodobého vyčerpání. Krátkodobá technická formace je tedy negativní. Očekávejte testování supportu na 1.3013 (min 18/09/2015).
- Z dlouhodobého pohledu naznačuje prolomení klíčové rezistence na 1.3065 (max 13/03/2009) rostoucí nákupní tlaky, což naznačuje další střednědobé posilování. Support se nachází na 1.1731 (min 06/01/201).

Yann Quelell | Market Strategist  
e-mail: yann.quelell@swissquote.ch

## AUD / USD



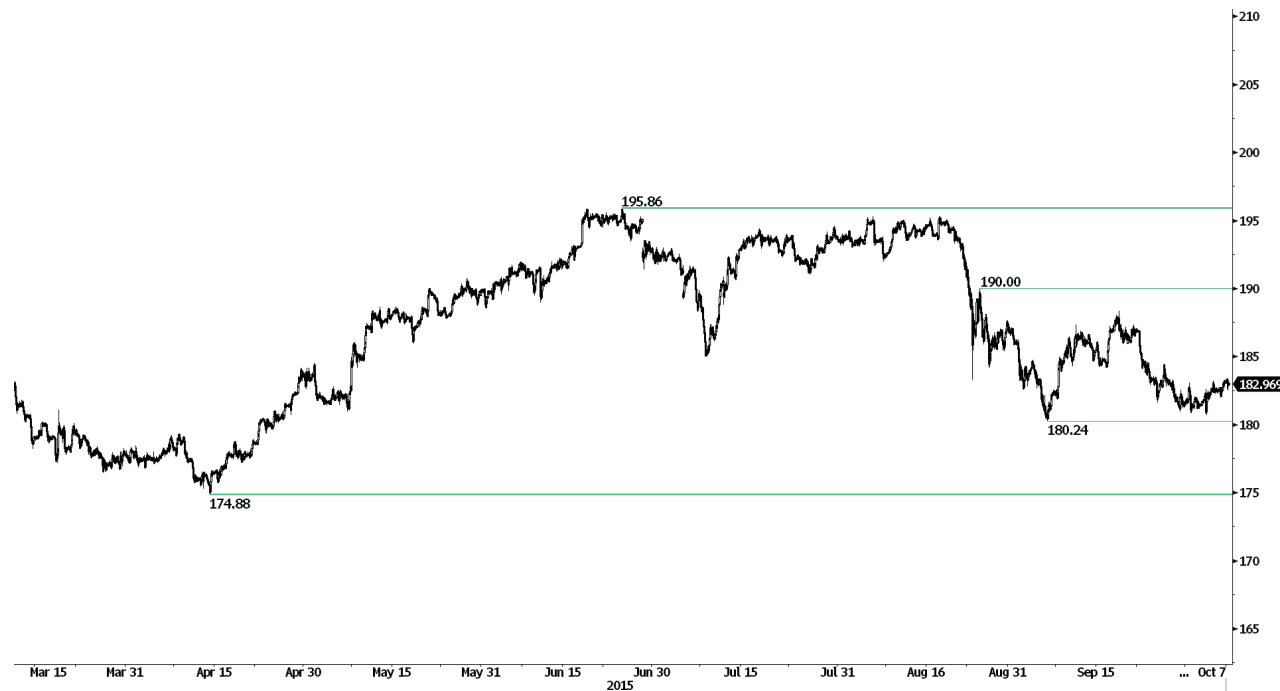
### Zvrat momenta.

- AUD/USD vešel do krátkodobého býčího momenta. Prolomení hodinové rezistence na 0.7280 (max 18/09/2015). Hodinový support najdete na 0.6893 (min 04/09/2015). Očekává se testování rezistence na 0.7289.

- Z dlouhodobé perspektivy nic nenasvědčuje ukončení současného klesajícího trendu. Klíčový support se nachází na 0.6009 (min 31/10/2008). Ke zvrácení dlouhodobého medvědího výhledu je nutné prolomení klíčové rezistence na 0.8295 (max 15/01/2015). Navíc pár stále zůstává hluboko pod 200denním klouzavým průměrem, čímž potvrzuje prodejní tlaky.

Yann Quelell | Market Strategist  
e-mail: yann.quelell@swissquote.ch

GBP / JPY



Zvolna stoupá.

- GBP/JPY se odráží zpátky. Hodinový support se nachází na 180.24 (min 04/09/2015). Myslíme si, že medvědí momentum nyní narůstá. Očekávaný zvrát může stále otestovat psychologickou hranici 190.00.
- Z dlouhodobého pohledu naznačuje nedostatek střednědobé medvědí reverzní formace byčí směr. Úspěšné testování silného supportu na 175.51 (min 03/02/2015) signalizuje přetrvávající nákupní zájem. Klíčová rezistence se nachází na 197,45 (max 11/04/2008). Oblast hlavního supportu najdete mezi 169.51 (min 11/04/2014) a 167.78 (min 18/03/2014).

Yann Queleenn | Market Strategist  
e-mail: yann.queleenn@swissquote.ch



## EUR / JPY



### Slábnoucí momentum.

- EUR/JPY se drží mezi 133.58 a 135.34 (Fibo 50% a 38.2% retracementu) bez jednoznačného směru, Hodinová rezistence se nachází na 137.45 (max 17/09/2015). U páru očekáváme vzestup.

- Z dlouhodobého pohledu potvrzuje prolomení supportu na 130.15 střednědobou sérii nižších maxim a nižších minim. Rezistence na 149.78 (max 08/12/2014) představuje zřejmě konec vzestupu, který začal v červenci 2012. Klíčové supporty se nacházejí na 124.97 (min 13/06/2013) a 118.73. Klíčovou rezistenci najdete na 141,06 (max 04/06/2015).

Yann Quelell | Market Strategist  
e-mail: yann.quelell@swissquote.ch

## EUR / GBP



### Krátkodobě medvědí.

- EUR/GBP se tlačí níž. Hodinový support se nachází na 0.7302 (min 25/09/2015). Hodinovou rezistenci najdete na 0.7442 (max 02/10/2015).
- Z dlouhodobého pohledu převažuje u cen sestupný trend. Obecně přeprodané podmínky naznačují omezený střednědobý sestupný potenciál. Klíčová rezistence nyní leží na 0.7592 (max 03/02/2015).

Yann Quelell | Market Strategist  
e-mail: yann.quelell@swissquote.ch

## EUR / CHF

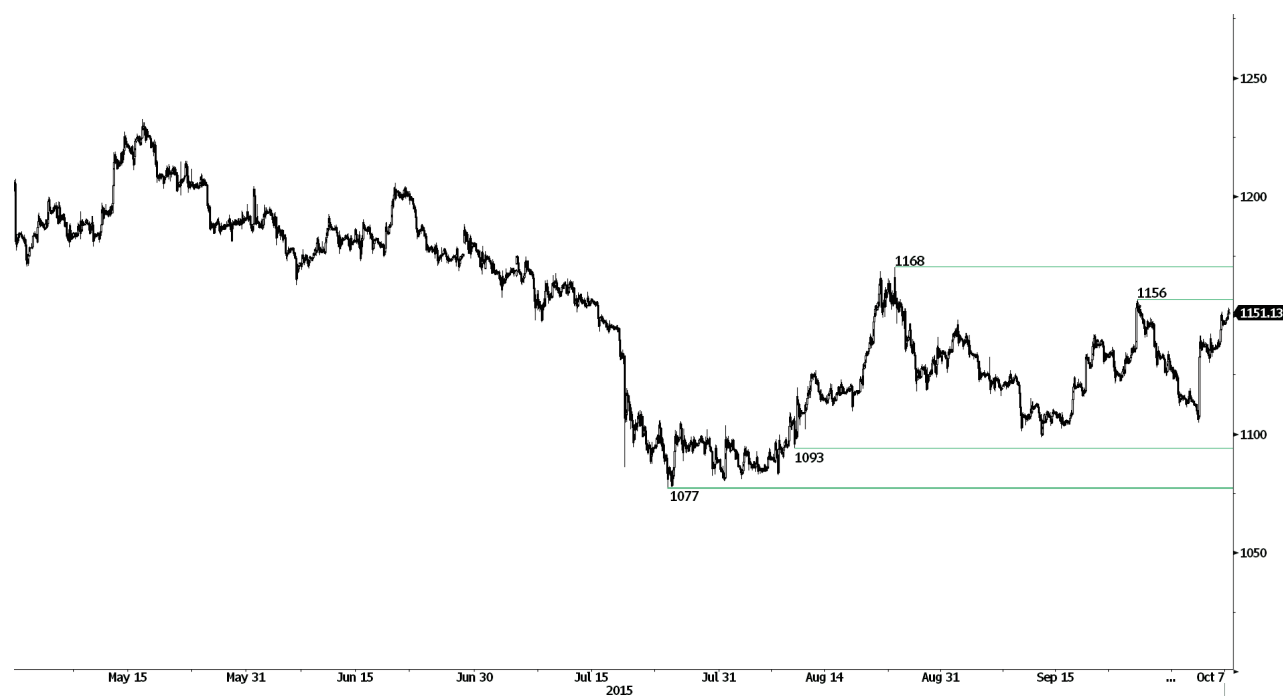


### Medvědí tlak.

- EUR/CHF se tlačí níž. Pár podle očekávání prolomil support daný býčí trendovou linií. Očekává se nárůst sestupného momenta.
- EUR/CHF vstřebává prudký pokles z 15. ledna. Klíčová rezistence se nachází na 1.1002 (min 02/09/2011). Program kvantitativního uvolňování ECB bude zřejmě důvodem přetrvávajících prodejních tlaků na euro, což by ho mohlo pár zatěžovat. Supporty se nacházejí na 1.0184 (min 28/01/2015) a 1.0082 (min 27/01/2015).

Yann Queleenn | Market Strategist  
e-mail: [yann.queleenn@swissquote.ch](mailto:yann.queleenn@swissquote.ch)

## GOLD



### Prudce stoupá.

- Zlato stále ještě potřebuje získat momentum. Hodinová rezistence se nachází na 1156 (max 24/09/2015) a na 1168 (max24/08/2015). Hodinový support najdete na 1093. Silnější support se nachází na 1077 (min 24/07/2015).

- Z dlouhodobého pohledu převažuje klesající trend (viz sestupný kanál) a pár naznačuje medvědí směr. Ačkoli klíčový support na 1132 (min 07/11/2014) byl prolomen, k naznačení něčeho víc než je přechodného odrazu je nutné prolomení rezistence na 1223. Hlavní support najdete na 1045 (min 05/02/2010).

Yann Quelell | Market Strategist  
e-mail: yann.quelell@swissquote.ch

## SILVER (in USD)



### Býčí momentum.

- Stříbro prudce stoupl a dosáhlo nových tříměsíčních maxim. Hodinová rezistence na 15.66 (min 21/08/2015) byla prolomena. Hodinový support se nachází na 13.98 (min 24/07/2015). Očekává se nárůst vzestupného momenta. Pár se zřejmě ustálí nad 200DKP

- Z dlouhodobého hlediska prolomení hlavní oblasti supportu mezi 18.64 (min 30/05/2014) a 18.22 (min 28/06/2013) potvrzuje klesající trend. Silný support na 14.66 (min 05/02/2010) byl prolomen a ceny konsolidují. Klíčová rezistence je na 18.89 (max 16/09/2014).

Yann Queleonn | Market Strategist  
e-mail: [yann.queleonn@swissquote.ch](mailto:yann.queleonn@swissquote.ch)

## DISCLAIMER

### UPOZORNĚNÍ

Přes veškerou snahu zajistit, aby citované údaje a analyzovaná data, z nichž tento dokument vychází, byly spolehlivé, není možné garantovat jejich správnost a společnost Swissquote Bank ani její dceřiné společnosti neodpovídají za případné chyby nebo opominutí, ani za správnost, celistvost nebo spolehlivost uváděných informací. Tento dokument nezakládá podstatou doporučení pro prodej a/ nebo nákup jakýchkoli finančních produktů a nelze jej považovat za návrh a/nebo nabídku ke vstupu do jakékoli transakce. Tento materiál je ekonomickou analýzou a není míněn jako investiční doporučení, návrh na obchod s cennými papíry nebo jakoukoli jinou investici.

Každá investice zahrnuje určitou míru rizika, ale riziko ztráty při obchodování na mimoburzovních finančních trzích (Forex) je podstatné. Pokud uvažujete o obchodování na těchto trzích, měli byste si být tohoto rizika vědomi, abyste se před investováním dokázali kvalifikovaně rozhodnout. Předkládaný materiál nemá sloužit jako obchodní doporučení nebo strategie. Swissquote Bank se snaží pracovat se spolehlivými a ucelenými informacemi, ale netvrdíme, že jsou zcela přesné a kompletní. Není naší povinností informovat vás, pokud se názory nebo údaje uváděné v tomto materiálu mění. Ceny uváděné v této analýze slouží jen jako orientační informace a nepředstavují odhadovanou cenu cenných papírů nebo jiných finančních instrumentů.

Tuto analýzu lze distribuovat jen za podmínek povolených platnou legislativou. Nic v této analýze nezakládá tvrzení, že kterákoli z obchodních strategií nebo doporučení odpovídají individuálním podmínkám příjemce a nejsou ani jinak míněny jako osobní doporučení. Tato analýza je zveřejněna výhradně k informačním účelům, nejedná se o reklamu a není míněna jako návod nebo nabídka ke koupi nebo prodeji jakýchkoli cenných papírů nebo jiných finančních instrumentů v rámci jakékoli jurisdikce..

V souvislosti se spolehlivostí, úplností nebo přesností informací uváděných v tomto materiálu se neposkytují žádné záruky, s výjimkou informací týkajících se Swissquote Bank, jejich dceřiných společností a poboček. Totéž se týká informací a přehledu o cenných papírech, trzích nebo vývoji uváděném v analýze. Swissquote Bank nezaručuje investorům zisk, nebude se podílet na zisku a nepřijímá zodpovědnost za případné ztráty. Investice zahrnují riziko a investoři by měli svá rozhodnutí činit prozíravě a uvážlivě. Příjemci této analýzy by ji v žádném případě neměli zaměňovat za uplatnění vlastního rozhodnutí. Všechny názory vyjádřené v této analýze slouží výhradně k informačním účelům, je možné je bez upozornění změnit a mohou se lišit od názorů jiných součástí Swissquote Bank nebo s nimi být v rozporu, pokud se liší v předpokladech a kritériích. Swissquote Bank neručí a nezodpovídá za žádné transakce, výsledky, zisky nebo ztráty vzniklé na základě této analýzy nebo jejích částí.

Analytický tým uvádí, aktualizuje nebo stahuje zprávy výhradně podle uvážení Strategy Desk Swissquote Bank. Předkládaná analýza vychází z mnoha předpokladů. Různé předpoklady a východiska mohou vést k odlišným závěrům. Analytici zodpovědní za přípravu tohoto materiálu mohou čerpat podklady od pracovníků trading desk, sales a dalších oddělení za účelem shromáždění, syntézy a interpretace informací o dění na trzích. Swissquote Bank není povinna aktualizovat informace obsažené v analýze a nezodpovídá za žádné důsledky, zisky nebo ztráty vycházející z těchto informací jako celku nebo jejích částí.

Swissquote Bank výslovně zakazuje jakoukoli redistribuci tohoto materiálu jako celku nebo jeho částí bez písemného souhlasu Swissquote Bank a nepřijímá žádnou odpovědnost za jakékoli jednání třetích stran konané v tomto ohledu. © Swissquote Bank 2014. Všechna práva vyhrazena.