

DENNÍ TECHNICKÁ ANALÝZA

28. srpna 2015

EUR / USD



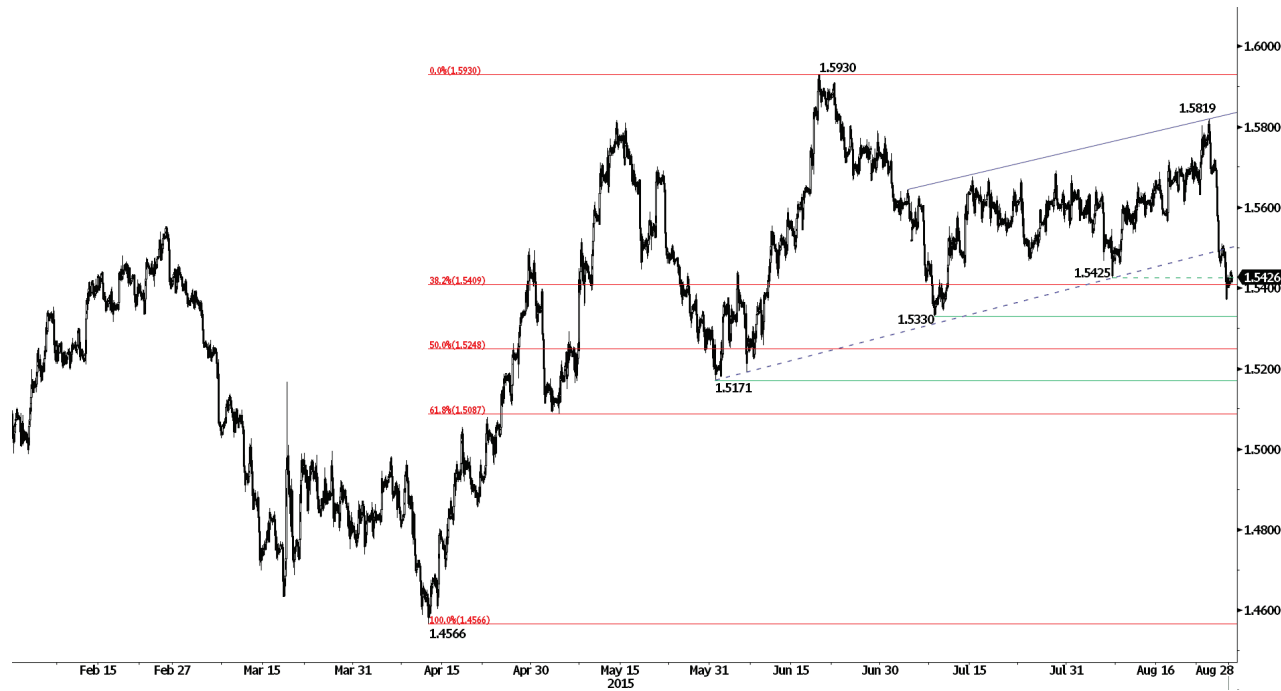
Prodejní tlaky slábnou.

- EUR/USD se přesunul do konsolidační fáze. Během posledního měsíce dosahuje pár vyšších maxim. Hodinová rezistence se nachází na 1.1714 (max 24/08/2015). Hodinový support najdete na 1.1203 (min 27/08/2015).

- Z dlouhodobého pohledu symetrický trojúhelník 2010-2014 naznačuje další oslabení směrem k paritě. Současný pohyb do boku vnímáme jako odmiku v převažujícím sestupném trendu. Klíčové supporty se nacházejí na 1.0504 (min 21/03/2003) a 1,000 (psychologická hranice supportu). Horní prolomení by nezačilo testování rezistence na 1.1534 (reakční max 03/02/2015). Vstupujeme do vzestupného momenta.

Yann Quelell | Market Strategist
e-mail: yann.quelell@swissquote.ch

GBP / USD



Oslabuje.

- GBP/USD prolomil support na 1.5425 (min 07/08/2015). Hodinová rezistence se nachází na 1.5930 (max 18/06/2015). Nyní míříme k hodinovému supportu na 1.5330 (08/07/2015).
- Z dlouhodobého hlediska vypadá technická formace jako dno pro odraz s maximálním vzestupným potenciálem daným silnou rezistencí na 1.6189 (Fibo 61% entrancement).

Yann Quelell | Market Strategist
e-mail: yann.quelell@swissquote.ch

USD / JPY

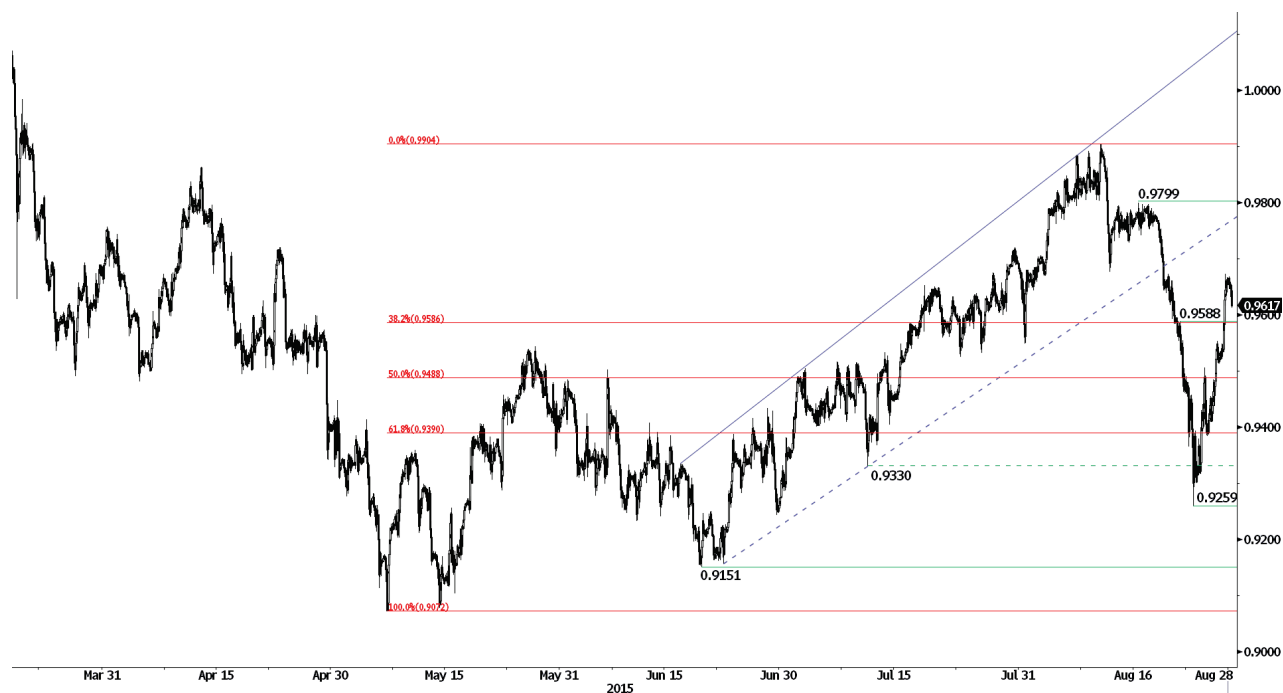


Drží se kolem 200denního KP.

- USD/JPY váhá lehce nad 200denním klouzavým průměrem. Support se nachází na 115.57 (min 16/12/2014), což je zároveň dlouhodobý support. Silnější support se nachází na 113.86 (min 10/11/2014).
- S dlouhodobým byčím momentem lze počítat, pokud se klíčový support na 115.57 (min 16/12/2014) udrží. Je pravděpodobný pozvolný vzestup k hlavní rezistenci na 135.15 (max 01/02/2002). Klíčový support najdete na 118,18 (min 16/02/2015).

Yann Queleonn | Market Strategist
e-mail: yann.queleonn@swissquote.ch

USD / CHF



Prolomění rezistence na 0.9588.

- USD/CHF prolomil hodinovou rezistenci na 0.9588 (21/08/2015 low). Hodinový support najdete na 0,9151 (min 18/06/2015). Pár bude zřejmě konsolidovat kolem 0.9600.
- Z dlouhodobého pohledu pár prolomil rezistenci na 0.9448 a naznačuje konec sestupného trendu. To obnovuje býčí trend. Klíčový support se nachází na 0.8986 (min 30/01/2015).

Yann Queleonn | Market Strategist
e-mail: yann.queleonn@swissquote.ch

USD / CAD



Oslabuje.

- USD/CAD se po dosažení nových maxim posunul do konsolidační fáze. Hodinový support se nachází na 1.2862 (min 29/07/2015). Silnější support najdete na 1.2363 (min 30/06/2015). Rezistence se nachází na 1.3354 (max 25/08/2015). Ohledně páru zůstáváme býčí.

- Z dlouhodobého pohledu naznačuje prolomení klíčové rezistence na 1.3065 (max 13/03/2009) rostoucí nákupní tlaky, což naznačuje další střednědobé posilování. Support se nachází na 1.1731 (min 06/01/201).

Yann Quelell | Market Strategist
e-mail: yann.quelell@swissquote.ch

AUD / USD



Stále pokračuje sestupným kanálem.

- AUD/USD se odrazil na spodní linii sestupného kanálu. Hodinová rezistence se nachází na 0.7539 (max 03/07/2015), silnější rezistenci najdete na 0.7739 (max 01/07/2015). Support je daný sestupnou trendovou linií. Ohledně páru zůstáváme medvědí.

- Z dlouhodobé perspektivy nic nenasvědčuje ukončení současného klesajícího trendu. Klíčové supporty se nacházejí na 0.6009 (min 31/10/2008) a 0.7000 (psychologická hranice). Ke zvrácení dlouhodobého medvědího výhledu je nutné prolomení klíčové rezistence na 0.8295 (max 15/01/2015). Navíc pár stále zůstává hluboko pod 200denním klouzavým průměrem, čímž potvrzuje prodejní tlaky.

Yann Quelell | Market Strategist
e-mail: yann.quelell@swissquote.ch

GBP / JPY



Zvolna stoupá.

- GBP/JPY stoupá výš. Hodinová rezistence se nachází na 195.88 (roční maximum). Klíčovou rezistenci najdete na 197.45 (max 26/09/2008). Silnější support je daný 61.8% Fibonacciho retracementu na 182.90.

- Z dlouhodobého pohledu naznačuje nedostatek střednědobé medvědí reverzní formace byčí směr. Úspěšné testování silného supportu na 175.51 (min 03/02/2015) signalizuje přetrvávající nákupní zájem. Klíčová rezistence se nachází na 197,45 (max 11/04/2008), Oblast hlavního supportu najdete mezi 169.51 (min 11/04/2014) a 167.78 (min 18/03/2014).

Yann Queleonn | Market Strategist
e-mail: yann.queleonn@swissquote.ch

EUR / JPY



Postupuje výš.

- EUR/JPY zvolna stoupá. Stále se ale pohybuje v pásmu mezi supportem na 133.11 (min 05/05/2015) a rezistencí na 141.06 (max 04/06/2015). Pár zřejmě otestuje support na 133,11.
- Z dlouhodobého pohledu potvrzuje prolomení supportu na 130.15 střednědobou sérii nižších maxim a nižších minim. Rezistence na 149.78 (max 08/12/2014) představuje zřejmě konec vzestupu, který začal v červenci 2012. Klíčové supporty se nacházejí na 124.97 (min 13/06/2013) a 118.73. Klíčovou rezistenci najdete na 141,06 (max 04/06/2015).

Yann Quelell | Market Strategist
e-mail: yann.quelell@swissquote.ch

EUR / GBP



Konsoliduje.

- EUR/GBP po prudkém pohybu konsoliduje a míří k rezistenci na 0.7483 (max 07/05/2015). Hodinový support se nachází na 0.6936 (min 23/01/2007). Velmi krátkodobá formace ukazuje na vzestupné momentum, protože pár dosahuje vyšších maxim.
- Z dlouhodobého pohledu převažuje u cen sestupný trend. Obecně přeprodané podmínky naznačují omezený střednědobý sestupný potenciál. Klíčová rezistence nyní leží na 0.7592 (max 03/02/2015).

Yann Queleonn | Market Strategist
e-mail: yann.queleonn@swissquote.ch

EUR / CHF



Pohybuje se do boku.

- EUR/CHF po prudkém vzestupu stále pokračuje výš. Hodinový support se nachází na 1.0234 (min 20/04/2015). Hodinovou rezistenci najdete na 1.0961 (max 12/08/2015). U tohoto páru zůstáváme medvědi.
- EUR/CHF vstřebává prudký pokles z 15. ledna. Klíčová rezistence se nachází na 1.1002 (min 02/09/2011). Program kvantitativního uvolňování ECB bude zřejmě důvodem přetrvávajících prodejních tlaků na euro, což by ho mohlo pár zatěžovat. Supporty se nacházejí na 1.0184 (min 28/01/2015) a 1.0082 (min 27/01/2015).

Yann Quelell | Market Strategist
e-mail: yann.quelell@swissquote.ch

ZLATO



Oslabuje.

- Zlato po prudkém vzestupu oslabuje. Hodinová rezistence se nachází na 1169 (61.8% Fibonacciho retracementu). Silnější rezistence se nachází na 1188. Kov nyní vstoupil do vzestupného momenta.
- Z dlouhodobého pohledu převažuje klesající trend (viz sestupný kanál) a pár naznačuje medvědí směr. I když se klíčový support na 1132 (min 07/11/2014) zatím drží, k naznačení něčeho víc než je přechodného odrazu je nutné prolomení rezistence na 1223. Hlavní support najdete na 1045 (min 05/02/2010).

Yann Quelell | Market Strategist
e-mail: yann.quelell@swissquote.ch

STŘÍBRO (V USD)



Připraveno otestovat symetrický trojúhelník.

- Stříbro se pohybuje po sestupné linii, ale je připraveno otestovat horní rameno symetrického trojúhelníku. Kov se ale stále drží pod 200denním klouzavým průměrem. Support se nyní nachází na 13.98 (min 24/07/2015). Rezistence je daná hodnotou 16.53 (max 04/06/2015). Klíčovou rezistenci najdete na 17.75 (max 18/05/2015).

- Z dlouhodobého hlediska prolomení hlavní oblasti supportu mezi 18.64 (min 30/05/2014) a 18.22 (min 28/06/2013) potvrzuje klesající trend. Silný support na 14.66 (min 05/02/2010) byl prolomen a ceny konsolidují. Klíčová rezistence je na 18.89 (max 16/09/2014).

Yann Queleonn | Market Strategist
e-mail: yann.queleonn@swissquote.ch

DISCLAIMER

UPOZORNĚNÍ

Přes veškerou snahu zajistit, aby citované údaje a analyzovaná data, z nichž tento dokument vychází, byly spolehlivé, není možné garantovat jejich správnost a společnost Swissquote Bank ani její dceřiné společnosti neodpovídají za případné chyby nebo opominutí, ani za správnost, celistvost nebo spolehlivost uváděných informací. Tento dokument nezakládá podstatou doporučení pro prodej a/ nebo nákup jakýchkoli finančních produktů a nelze jej považovat za návrh a/nebo nabídku ke vstupu do jakékoli transakce. Tento materiál je ekonomickou analýzou a není míněn jako investiční doporučení, návrh na obchod s cennými papíry nebo jakoukoli jinou investici.

Každá investice zahrnuje určitou míru rizika, ale riziko ztráty při obchodování na mimoburzovních finančních trzích (Forex) je podstatné. Pokud uvažujete o obchodování na těchto trzích, měli byste si být tohoto rizika vědomi, abyste se před investováním dokázali kvalifikovaně rozhodnout. Předkládaný materiál nemá sloužit jako obchodní doporučení nebo strategie. Swissquote Bank se snaží pracovat se spolehlivými a ucelenými informacemi, ale netvrdíme, že jsou zcela přesné a kompletní. Není naší povinností informovat vás, pokud se názory nebo údaje uváděné v tomto materiálu mění. Ceny uváděné v této analýze slouží jen jako orientační informace a nepředstavují odhadovanou cenu cenných papírů nebo jiných finančních instrumentů.

Tuto analýzu lze distribuovat jen za podmínek povolených platnou legislativou. Nic v této analýze nezakládá tvrzení, že kterákoli z obchodních strategií nebo doporučení odpovídají individuálním podmínkám příjemce a nejsou ani jinak míněny jako osobní doporučení. Tato analýza je zveřejněna výhradně k informačním účelům, nejedná se o reklamu a není míněna jako návod nebo nabídka ke koupi nebo prodeji jakýchkoli cenných papírů nebo jiných finančních instrumentů v rámci jakékoli jurisdikce..

V souvislosti se spolehlivostí, úplností nebo přesností informací uváděných v tomto materiálu se neposkytují žádné záruky, s výjimkou informací týkajících se Swissquote Bank, jejich dceřiných společností a poboček. Totéž se týká informací a přehledu o cenných papírech, trzích nebo vývoji uváděném v analýze. Swissquote Bank nezaručuje investorům zisk, nebude se podílet na zisku a nepřijímá zodpovědnost za případné ztráty. Investice zahrnují riziko a investoři by měli svá rozhodnutí činit prozřívě a uvážlivě. Příjemci této analýzy by ji v žádném případě neměli zaměňovat za uplatnění vlastního rozhodnutí. Všechny názory vyjádřené v této analýze slouží výhradně k informačním účelům, je možné je bez upozornění změnit a mohou se lišit od názorů jiných součástí Swissquote Bank nebo s nimi být v rozporu, pokud se liší v předpokladech a kritériích. Swissquote Bank neručí a nezodpovídá za žádné transakce, výsledky, zisky nebo ztráty vzniklé na základě této analýzy nebo jejích částí.

Analytický tým uvádí, aktualizuje nebo stahuje zprávy výhradně podle uvážení Strategy Desk Swissquote Bank. Předkládaná analýza vychází z mnoha předpokladů. Různé předpoklady a východiska mohou vést k odlišným závěrům. Analytici zodpovědní za přípravu tohoto materiálu mohou čerpat podklady od pracovníků trading desk, sales a dalších oddělení za účelem shromáždění, syntézy a interpretace informací o dění na trzích. Swissquote Bank není povinna aktualizovat informace obsažené v analýze a nezodpovídá za žádné důsledky, zisky nebo ztráty vycházející z těchto informací jako celku nebo jejích částí.

Swisquote Bank výslovně zakazuje jakoukoli redistribuci tohoto materiálu jako celku nebo jeho částí bez písemného souhlasu Swissquote Bank a nepřijímá žádnou odpovědnost za jakékoli jednání třetích stran konané v tomto ohledu. © Swissquote Bank 2014. Všechna práva vyhrazena.