

# ЕЖЕДНЕВНЫЙ ТЕХНИЧЕСКИЙ ОБЗОР РЫНКА

27 августа 2015 г.

## EUR / USD



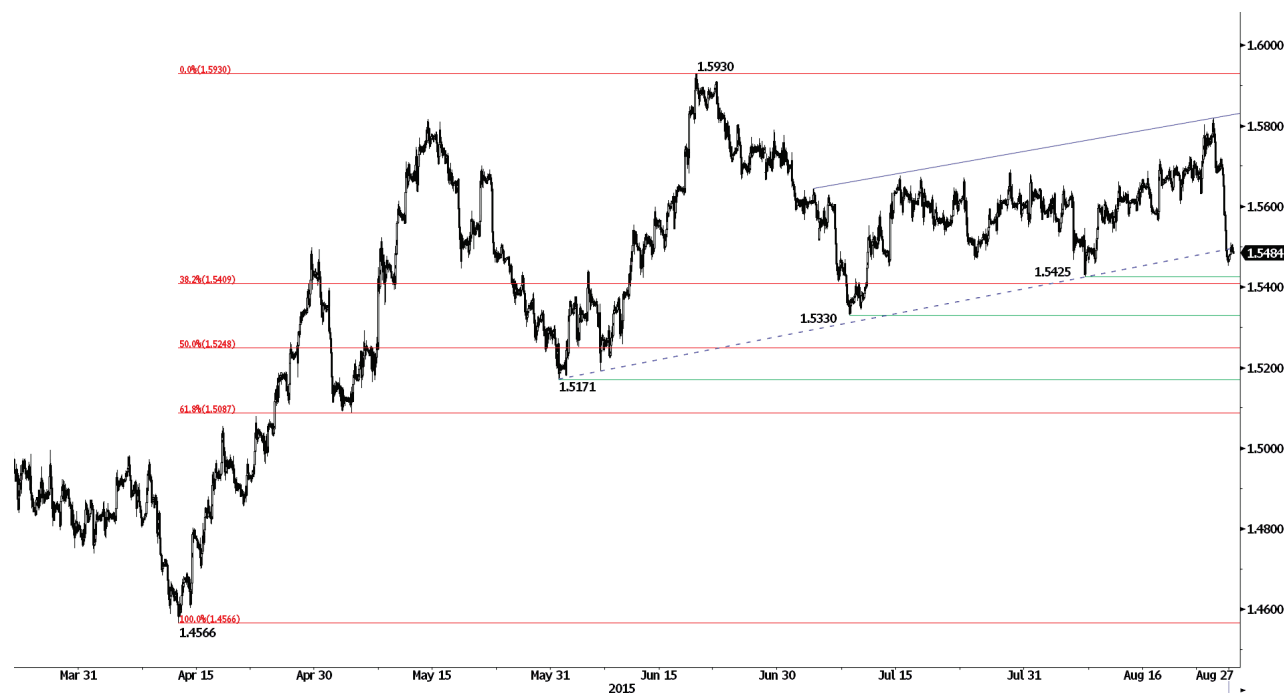
### Постепенный спад

- EUR/USD продолжает снижаться. За последний месяц пара устанавливает более высокие максимумы. Мы считаем, что дневное движение является коррекцией в краткосрочном восходящем импульсе. Уровень сопротивления на часовом графике находится на отметке 1,1714 (максимум 24.08.2015 г.). Уровень поддержки на часовом графике находится на отметке 1,1017 (минимум 18.08.2015 г.).

- В долгосрочной перспективе симметричный треугольник 2010-2014 гг. является благоприятным для дальнейшего ослабления до паритета. В результате, мы рассматриваем недавние движения в боковом коридоре как паузу в базовом нисходящем тренде. Ключевые уровни поддержки находятся на отметках 1,0504 (минимум 21.03.2003 г.) и 1,0000 (психологический уровень поддержки). Пробит уровень сопротивления на отметке 1,1534 (реакционный максимум 03.02.2015 г.). Пара получает восходящий импульс.

Yann Quelell | Market Strategist  
e-mail: yann.quelell@swissquote.ch

## GBP / USD



### Пробитие нижнего предела восходящего коридора

- GBP/USD приближается к уровню поддержки на часовом графике на отметке 1,5425. Более сильный уровень поддержки задан отметкой 1,5409 (38,2% уровень коррекции Фибоначчи). Уровень сопротивления на часовом графике задан отметкой 1,5803 (максимум 01.07.2015 г.). Краткосрочная структура указывает на восходящий импульс.

- В долгосрочной перспективе техническая структура напоминает дно с перспективой восстановления с максимальным потенциалом роста, который задаётся сильным уровнем сопротивления на отметке 1,6189 (61% уровень коррекции Фибоначчи).

Yann Quelell | Market Strategist  
e-mail: yann.quelell@swissquote.ch

## USD / JPY



### Готовность снова пробить 200-дневную скользящую среднюю

- USD/JPY снова растёт к 200-дневной скользящей средней. Уровень поддержки задан отметкой 115,57 (минимум 16.12.2014 г.), которая одновременно является долгосрочным уровнем поддержки. Более сильный уровень поддержки находится на отметке 113,86 (минимум 10.11.2014 г.).

- Долгосрочный бычий уклон является благоприятным до тех пор, пока сильный уровень поддержки удерживается на отметке 115,57 (минимум 16.12.2014 г.). Благоприятным является постепенный рост к основному уровню сопротивления на отметке 135,15 (максимум 01.02.2002 г.). Ключевой уровень поддержки находится на отметке 118,18 (минимум 16.02.2015 г.).

Yann Quelell | Market Strategist  
e-mail: yann.quelell@swissquote.ch

USD / CHF

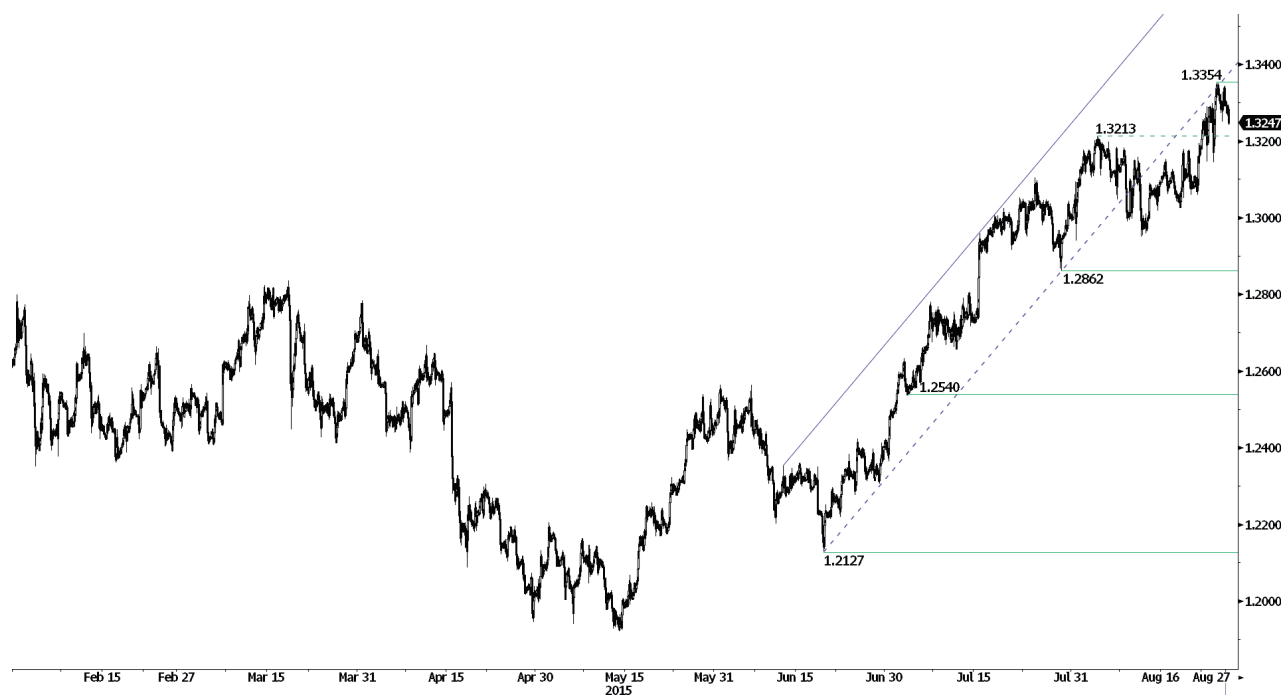


**Приближение к сильной области сопротивления**

- USD/CHF движется к сильной области сопротивления. Уровень сопротивления на часовом графике находится на отметке 0,9588 (минимум 21.08.2015 г.) Уровень поддержки на часовом графике задан отметкой 0,9151 (минимум 18.06.2015 г.)
- В долгосрочной перспективе пара пробила уровень сопротивления на отметке 0,9448, тем самым указав на окончание нисходящего тренда и восстановление бычьего тренда. Ключевой уровень поддержки находится на отметке 0,8986 (минимум 30.01.2015 г.).

Yann Quelell | Market Strategist  
e-mail: yann.quelell@swissquote.ch

USD / CAD



**Консолидация**

- USD/CAD сместилась в техническую структуру консолидации после фиксирования новых максимумов. Уровень поддержки на часовом графике задан отметкой 1,2862 (минимум 29.07.2015 г.). Более сильный уровень поддержки находится на отметке 1,2363 (минимум 30.06.2015 г.). Уровень сопротивления находится на отметке 1,3354 (максимум 25.08.2015 г.). Мы продолжим делать ставку на рост пары.

- В долгосрочной перспективе пробитие ключевого уровня сопротивления на отметке 1,3065 (максимум 13.03.2009 г.) укажет на рост избыточного спроса, что является благоприятным для дальнейшего среднесрочного укрепления. Уровень поддержки находится на отметке 1,1731 (минимум 06.01.2015 г.).

Yann Quelell | Market Strategist  
e-mail: yann.quelell@swissquote.ch

## AUD / USD



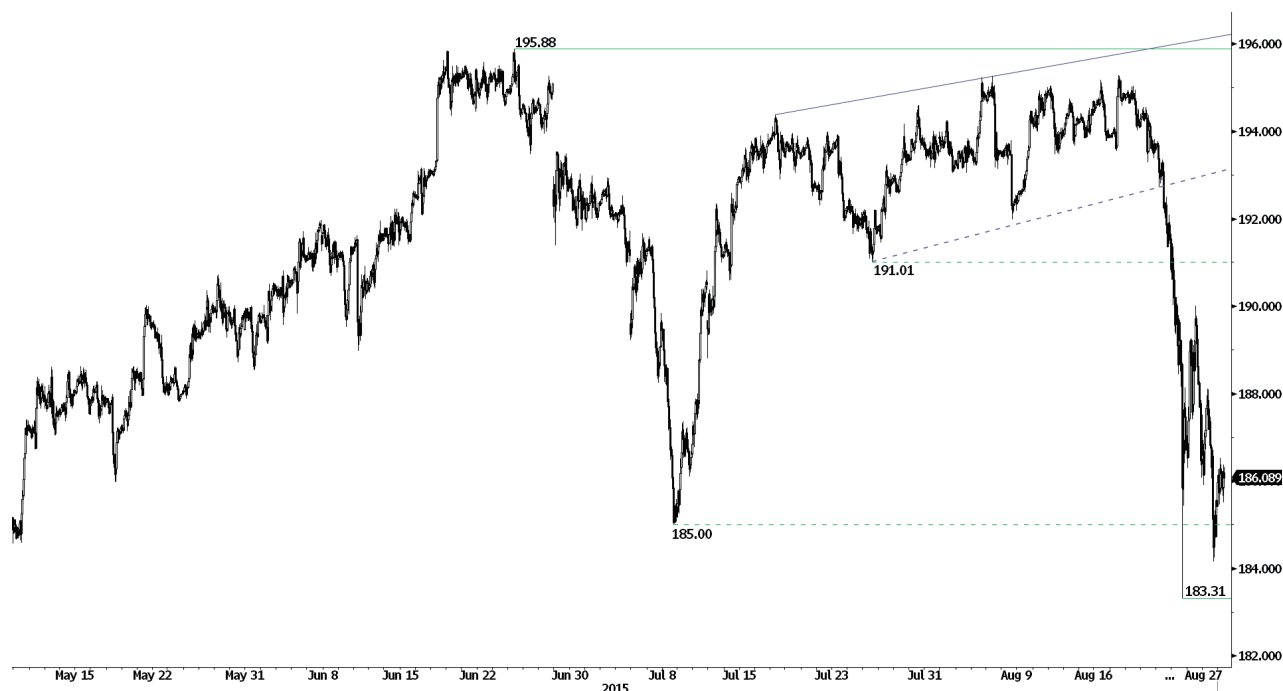
### Рост в коридоре нисходящего тренда

- AUD/USD совершила отскок назад к нижнему пределу нисходящего коридора. Уровень сопротивления на часовом графике находится на отметке 0,7539 (максимум 03.07.2015 г.), а более сильный уровень сопротивления задан отметкой 0,7739 (максимум 01.07.2015 г.). Уровень поддержки задан линией нисходящего тренда. Мы продолжим делать ставку на снижение пары.

- В долгосрочной перспективе сигналы, указывающие на окончание нынешнего нисходящего тренда, отсутствуют. Ключевые уровни поддержки находятся на отметках 0,6009 (минимум 31.10.2008 г.) и 0,7000 (психологический порог). Чтобы свести на нет наш долгосрочный медвежий обзор, необходимо пробить ключевой уровень сопротивления на отметке 0,8295 (максимум 15.01.2015 г.). Кроме того, мы продолжаем отмечать, что пара по-прежнему находится намного ниже 200-дневной скользящей средней, что подтверждает избыточное предложение.

Yann Quelell | Market Strategist  
e-mail: yann.quelell@swissquote.ch

## GBP / JPY



### Ослабление

- GBP/JPY снижается. Уровень сопротивления на часовом графике находится на отметке 195,88 (годовой максимум). Ключевой уровень сопротивления задан отметкой 197,45 (максимум 26.09.2008 г.). Более сильный уровень поддержки задан отметкой 182,90 (61,8% уровень коррекции Фибоначчи).

- В долгосрочной перспективе отсутствие каких-либо признаков технической структуры среднесрочного медвежьего разворота является благоприятным для бычьего уклона. Успешная проверка на прочность сильного уровня поддержки на отметке 175,51 (минимум 03.02.2015 г.) означает устойчивый покупательский спрос. Ключевой уровень сопротивления находится на отметке 197,45 (максимум 26.09.2008 г.). Основная область поддержки находится между отметками 169,51 (минимум 11.04.2014 г.) и 167,78 (минимум 18.03.2014 г.).

Yann Quelell | Market Strategist  
e-mail: yann.quelell@swissquote.ch



## EUR / JPY



### Постепенный спад

- EUR/JPY ослабевает. Тем не менее, пара по-прежнему находится в диапазоне между уровнем поддержки на часовом графике на отметке 133,11 (минимум 05.05.2015 г.) и уровнем сопротивления на отметке 141,06 (максимум 04.06.2015 г.). Поскольку в настоящий момент открыта дорога к отметке 141,06 (годовой максимум), в мы начинаем делать ставку на рост пары.

- В долгосрочной перспективе пробитие уровня поддержки на отметке 130,15 подтверждает среднесрочную последовательность более низких максимумов и более низких минимумов. В результате, уровень сопротивления на отметке 149,78 (максимум 08.12.2014 г.), вероятно, обозначил окончание роста, начавшегося в июле 2012 г. Ключевые уровни поддержки находятся на отметке 124,97 (минимум 13.06.2013 г.) и 118,73 (минимум 25.02.2013 г.). Ключевой уровень сопротивления находится на отметке 141,06 (максимум 04.06.2015 г.).

Yann Queleonn | Market Strategist  
e-mail: yann.queleonn@swissquote.ch

EUR / GBP



Консолидация

- EUR/GBP консолидируется после резкого движения и нацелена на уровень сопротивления на отметке 0,7483 (максимум 07.05.2015 г.). Уровень поддержки на часовом графике задан отметкой 0,6936 (минимум 23.01.2007 г.). Поскольку пара устанавливает более высокие максимумы, краткосрочная структура указывает на восходящий импульс.

- В долгосрочной перспективе цены находятся в базовом нисходящем тренде. Общие перепроданные условия указывают на ограниченный среднесрочный потенциал спада. Ключевой уровень сопротивления находится на отметке 0,7592 (максимум 03.02.2015 г.).

Yann Quelell | Market Strategist  
e-mail: yann.quelell@swissquote.ch

## EUR / CHF



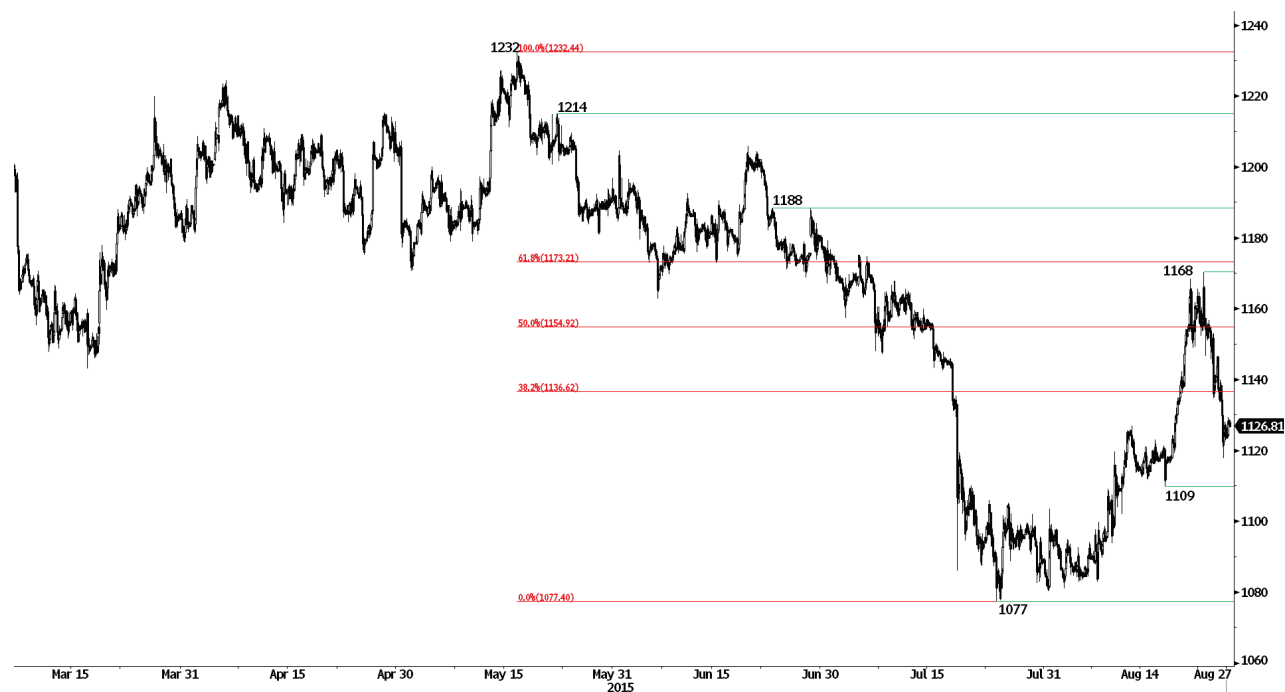
### Движение в боковом коридоре

- EUR/CHF продолжает расти после резкого роста. Уровень поддержки на часовом графике находится на отметке 1,0234 (минимум 20.04.2015 г.). Уровень сопротивления на часовом графике находится на отметке 1,0961 (максимум 12.08.2015 г.). Мы продолжаем делать ставку на снижение пары.

- EUR/CHF переваривает резкое снижение 15 января. Ключевой уровень сопротивления находится на отметке 1,1002 (минимум 02.09.2011 г.). Существует вероятность, что программа количественного смягчения ЕЦБ станет причиной устойчивого избыточного предложения EUR, что окажет давление на EUR/CHF. Уровни поддержки находятся на отметках 1,0184 (минимум 28.01.2015 г.) и 1,0082 (минимум 27.01.2015 г.).

Yann Quelell | Market Strategist  
e-mail: yann.quelell@swissquote.ch

## ЗОЛОТО



### Ослабление

- В настоящий момент золото ослабевает после резкого роста. Уровень сопротивления на часовом графике задан отметкой 1169 (61,8% уровень коррекции Фибоначчи). Более сильный уровень сопротивления находится на отметке 1188. В настоящий момент золото получает восходящий импульс.

- В долгосрочной перспективе базовый нисходящий тренд (см. нисходящий коридор) продолжает способствовать медвежьему уклону. Хотя ключевой уровень поддержки на отметке 1132 (минимум 07.11.2014 г.) был пробит, чтобы указать на нечто большее, чем временный отскок, необходимо пробить уровень сопротивления на отметке 1223. Основной уровень поддержки находится на отметке 1045 (минимум 05.02.2010 г.).

Yann Quelell | Market Strategist  
e-mail: yann.quelell@swissquote.ch

## СЕРЕБРО, в USD



### Пробитие уровня поддержки на отметке 14,42

- Серебро продолжает снижаться и пробило уровень поддержки на отметке 14,42. Тем не менее, серебро по-прежнему удерживается ниже 200-дневной скользящей средней. В настоящий момент уровень поддержки находится на отметке 14,38 (минимум 24.07.2015 г.). Уровень сопротивления задан отметкой 16,53 (максимум 04.06.2015 г.), а ключевой уровень сопротивления находится на отметке 17,75 (максимум 18.05.2015 г.).

- В долгосрочной перспективе пробитие основной области поддержки между отметками 18,64 (минимум 30.05.2014 г.) и 18,22 (минимум 28.06.2013 г.) подтверждает базовый нисходящий тренд. Сильный уровень поддержки на отметке 14,66 (минимум 05.02.2010 г.) был пробит, а затем цены консолидировались. Ключевой уровень сопротивления находится на отметке 18,89 (максимум 16.09.2014 г.).

Yann Queleonn | Market Strategist  
e-mail: yann.queleonn@swissquote.ch

## ОГРАНИЧЕНИЕ ОТВЕТСТВЕННОСТИ

Несмотря на все усилия, приложенные для проверки надёжности данных, которые указаны и использованы в исследовании, лежащем в основе настоящего документа, нет никакой гарантии, что они верны. Swissquote Bank и его дочерние компании не несут никакой ответственности за любые ошибки или упущения, а также в отношении точности, полноты или достоверности информации, содержащейся в настоящем документе. Данный документ не представляет собой рекомендацию продавать и/или покупать какие-либо финансовые продукты и не должен рассматриваться как навязывание и/или предложение о заключении какой-либо сделки. Этот документ является частью экономических исследований и не предназначен выступать в качестве рекомендации о вложении денег, ведении операций с ценными бумагами или осуществлении любых других видов инвестиций. Хотя каждая инвестиция предусматривает некоторую степень риска, риск убытков, связанных с торговлей внебиржевыми валютными контрактами, может быть существенным. Поэтому, если вы собираетесь торговать на этом рынке, вы должны быть осведомлены о рисках, связанных с этим продуктом с тем, чтобы вы могли принять обоснованное решение до вложения средств. Материал, представленный здесь, не следует толковать как рекомендацию относительно торговли или стратегии. Swissquote Bank прилагает серьёзные усилия к тому, чтобы использовать надёжную, исчерпывающую информацию, но мы не делаем никаких заявлений о том, что она является точной или полной. Кроме того, у нас нет никаких обязательств по уведомлению вас об изменениях мнений или данных в этом материале. Любые цены, указанные в настоящем обзоре, приведены только в информационных целях и не являются оценками отдельных ценных бумаг или других инструментов.

Данный обзор подлежит распространению только при таких обстоятельствах, которые могут допускаться действующим законодательством. Ни один из пунктов настоящего обзора не является заявлением о том, что какая-либо инвестиционная стратегия или рекомендация, содержащаяся в данном документе, является подходящей или целесообразной для конкретных обстоятельств получателя или иным образом представляет собой личную рекомендацию. Обзор публикуется исключительно в информационных целях, не представляет собой рекламу и не должен быть истолкован как рекомендация или предложение о покупке или продаже каких-либо ценных бумаг или связанных с ними финансовых инструментов в любой юрисдикции. Не предоставляется никаких гарантий, явных или подразумеваемых, в отношении точности, полноты или надёжности информации, содержащейся в настоящем документе, за исключением информации, касающейся Swissquote Bank, его дочерних компаний и аффилированных лиц, и также этот обзор не предназначен представлять собой полное изложение или резюме ценных бумаг, рынков или событий, указанных в отчете. Swissquote Bank не гарантирует, что инвесторы получат прибыль, и не будет делиться с инвесторами какими-либо инвестиционными прибылями или нести ответственность за любые убытки от инвестиций. Инвестиции связаны с рисками и инвесторы должны проявлять осторожность при принятии инвестиционного решения. Обзор не должен рассматриваться получателями в качестве замены действия по их собственному усмотрению. Все мнения, высказываемые в данном обзоре, предназначены только для информационных целей, могут меняться без предварительного уведомления, и могут отличаться от мнений или противоречить мнениям, высказанным другими направлениями деятельности или группами Swissquote Bank в результате использования разных оценок и критериев. Swissquote Bank не несёт какой-либо ответственности или каких-либо обязательств в отношении результатов, прибыли или убытков от любых сделок, проведённых на основе этого обзора, в целом или частично. Отдел исследований будет начинать, обновлять и прекращать освещение исключительно по усмотрению Стратегического бюро Swissquote Bank. Анализ, содержащийся в настоящем документе, основан на многочисленных допущениях. Различные допущения могут привести к существенно различающимся результатам. Аналитик(и), отвечающий(е) за подготовку настоящего обзора, может(гут) взаимодействовать с персоналом управления торговыми операциями, торговым персоналом и другими участниками рынка с целью сбора, синтеза и анализа рыночной информации. Swissquote Bank не обязан обновлять и актуализировать информацию, содержащуюся в настоящем документе, и не несёт ответственности за результат, прибыль или убыток, основанный на этой информации, в целом или частично. Swissquote Bank особо запрещает распространение этого материала в целом или частично без письменного разрешения со стороны Swissquote Bank, и Swissquote Bank не несёт никакой ответственности за действия третьих лиц в этом отношении. © Swissquote Bank 2014. Все права защищены.