

# RELATÓRIO TÉCNICO DIÁRIO

27 de Agosto de 2015

## EUR / USD



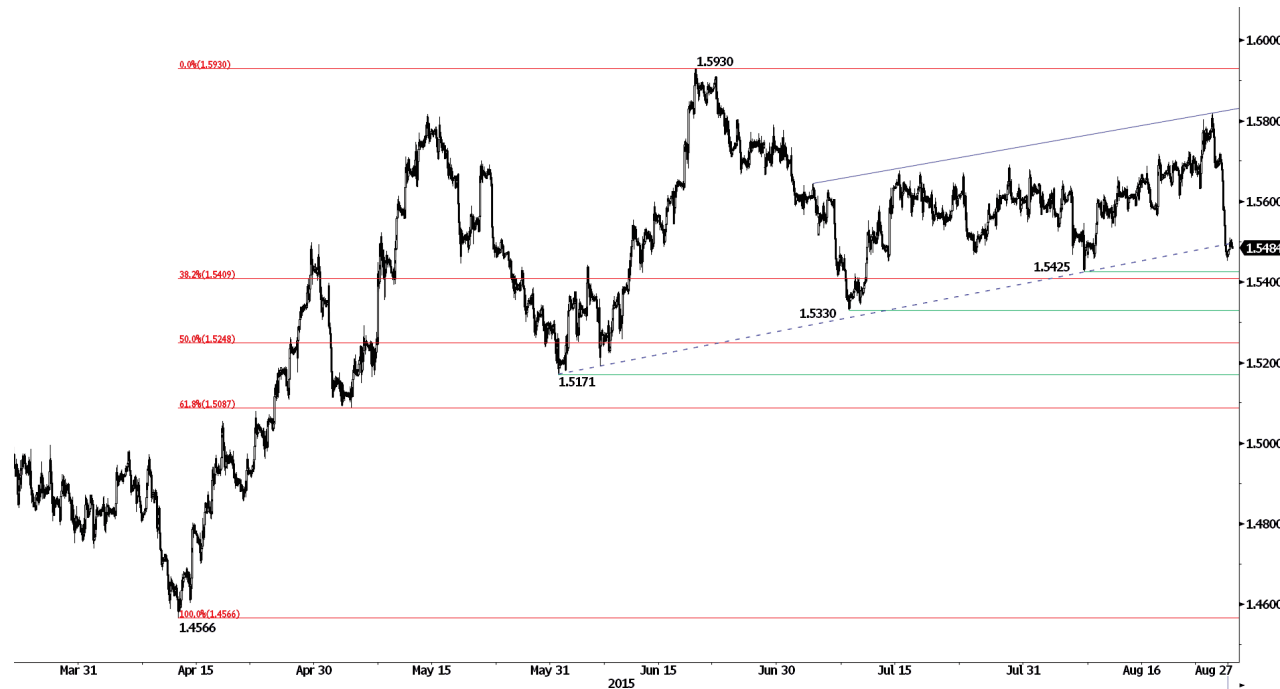
### Movimentos inferiores.

- EUR/USD continua descendo. Durante o último mês, o par tem definido máximos superiores. Consideramos que o movimento diário é um retrocesso num momentum superior de curto prazo. A resistência horária encontra-se em 1.1714 (máximo de 24/08/2015). O suporte horário pode ser encontrado em 1.1017 (mínimo de 18/08/2015).

- No longo prazo, o triângulo simétrico desde 2010-2014 favorece uma fraqueza adicional em direção à paridade. Como resultado, observamos os recentes movimentos em ambos os sentidos como uma pausa numa tendência de descida subjacente. Os suportes chave podem ser encontrados em 1.0504 (mínimo de 21/03/2003) e em 1.0000 (suporte psicológico). Rompemos a resistência em 1.1534 (máximo de reação de 03/02/2015). Entramos num momentum superior.

Yann Quelell | Market Strategist  
e-mail: yann.quelell@swissquote.ch

GBP / USD



**Rompendo o limite inferior do canal de subida.**

- GBP/USD aproxima-se do suporte horário em 1.5425. Um suporte mais forte é dado pelo retrocesso de Fibonacci de 38.2% em 1.5409. A resistência horária é dada por 1.5803 (máximo de 01/07/2015). A estrutura de curto prazo demonstra um momentum superior.
- No longo prazo, a estrutura técnica assemelha-se a um fundo de recuperação cujo potencial superior máximo é dado pela forte resistência em 1.6189 (Fibo 61% 'entrancement').

Yann Quelell | Market Strategist  
e-mail: yann.quelell@swissquote.ch

## USD / JPY



### Pronto a romper de novo a média móvel de 200 dias.

- USD/JPY aumenta de novo em direção da média móvel de 200 dias. O suporte é dado por 115.57 (mínimo de 16/12/2014) que também é um suporte de longo prazo. Um suporte mais forte pode ser encontrado em 113.86 (mínimo de 10/11/2014).
- Uma tendência de subida de longo prazo é favorecida enquanto o forte suporte em 115.57 (mínimo de 16/12/2014) se mantiver. É favorecida uma subida gradual em direção à grande resistência em 135.15 (máximo de 01/02/2002). Um suporte chave pode ser encontrado em 118.18 (mínimo de 16/02/2015).

Yann Quelell | Market Strategist  
e-mail: yann.quelell@swissquote.ch

USD / CHF



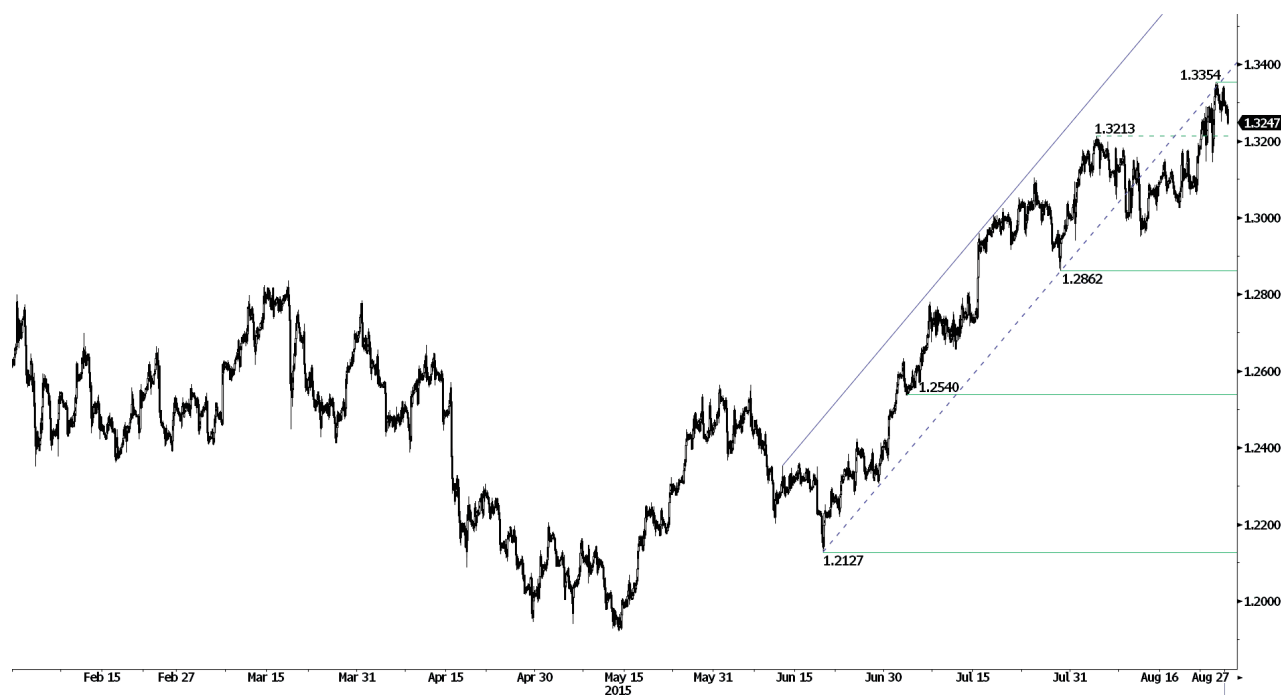
**Aproxima-se da área de forte resistência.**

- USD/CHF movimenta-se em direção de uma área de forte resistência. A resistência horária encontra-se em 0.9588 (mínimo de 21/08/2015). O suporte horário é dado por 0.9151 (mínimo de 18/06/2015).

- No longo prazo, o par rompeu a resistência em 0.9448 sugerindo o final da tendência inferior. Isto restabelece a tendência de subida. O suporte chave pode ser encontrado em 0.8986 (mínimo de 30/01/2015).

Yann Quelell | Market Strategist  
e-mail: [yann.quelell@swissquote.ch](mailto:yann.quelell@swissquote.ch)

USD / CAD



**Consolidação.**

- USD/CAD alterou-se para um padrão de consolidação após registar novos máximos. O suporte horário é dado por 1.2862 (mínimo de 29/07/2015). Um suporte mais forte pode ser encontrado em 1.2363 (mínimo 30/06/2015). A resistência encontra-se em 1.3354 (máximo de 25/08/2015). Mantemo-nos 'bullish' quanto ao par.

- No longo prazo, o rompimento da resistência chave em 1.3065 (máximo de 13/03/2009) indica pressões de compra crescentes, o que favorece um fortalecimento adicional de médio prazo. O suporte pode ser encontrado em 1.1731 (mínimo de 06/01/2015).

Yann Queleonn | Market Strategist  
e-mail: yann.queleonn@swissquote.ch

## AUD / USD



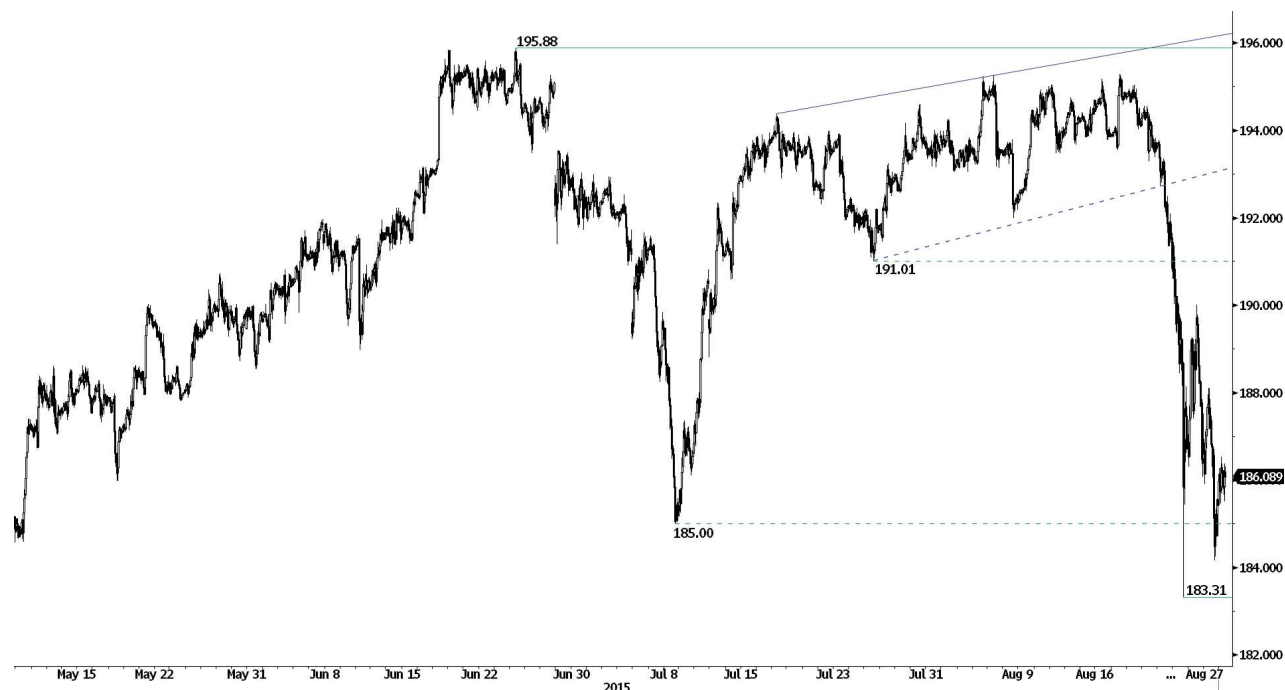
### Movimentando-se no canal de tendência inferior.

- AUD/USD registou um salto de regresso no limite inferior do canal de descida. A resistência horária pode ser encontrada em 0.7539 (máximo de 03/07/2015) e uma resistência mais forte é dada por 0.7739 (máximo de 01/07/2015). O suporte é dado pela linha de tendência de descida. Mantemo-nos 'bearish' quanto ao par.

- No longo prazo não existe sinal para sugerir o final da atual tendência inferior. Os suportes chave encontram-se em 0.6009 (mínimo de 31/10/2008) e em 0.7000 (limiar psicológico). Um rompimento da resistência chave em 0.8295 (máximo de 15/01/2015) é necessário para invalidar a nossa perspetiva de descida de longo prazo. Além disso, notamos ainda que o par se mantém bem abaixo da média móvel de 200 dias o que confirma pressões de venda.

Yann Quelelln | Market Strategist  
e-mail: [yann.quelelln@swissquote.ch](mailto:yann.quelelln@swissquote.ch)

## GBP / JPY



### Enfraquecendo.

- GBP/JPY encontra-se descendo. A resistência horária encontra-se em 195.88 (máximo anual). A resistência chave é dada por 197.45 (máximo de 26/09/2008). Um suporte mais forte é dado pelo retrocesso de Fibonacci de 61.8% em 182.90.

- No longo prazo, a falta de qualquer padrão de inversão de descida de médio prazo favorece uma tendência de subida. O teste bem sucedido do forte suporte em 175.51 (mínimo de 03/02/2015) assinala interesse de compra persistente. As resistências chave encontram-se em 197.45 (máximo de 26/09/2008). Uma grande área de suporte pode ser encontrada entre 169.51 (mínimo de 11/04/2014) e 167.78 (mínimo de 18/03/2014).

Yann Quelell | Market Strategist  
e-mail: [yann.quelell@swissquote.ch](mailto:yann.quelell@swissquote.ch)



## EUR / JPY



### Movimentos inferiores.

- EUR/JPY enfraquece. Contudo o par ainda se encontra num alcance entre o suporte horário em 133.11 (mínimo de 05/05/2015) e a resistência em 141.06 (máximo de 04/06/2015). Tornamo-nos agora 'bullish' uma vez que o caminho para 141.06 (máximo anual) está agora aberto.

- No longo prazo, o rompimento do suporte em 130.15 valida uma sucessão de médio prazo de máximos inferiores e mínimos inferiores. Como resultado, a resistência em 149.78 (máximo de 08/12/2014) provavelmente marcou o final da subida iniciada em Julho de 2012. Os suportes chave encontram-se em 124.97 (mínimo de 13/06/2013) e em 118.73 (mínimo de 25/02/2013). Uma resistência chave pode ser encontrada em 141.06 (máximo de 04/06/2015).

Yann Quelell | Market Strategist  
e-mail: yann.quelell@swissquote.ch

## EUR / GBP



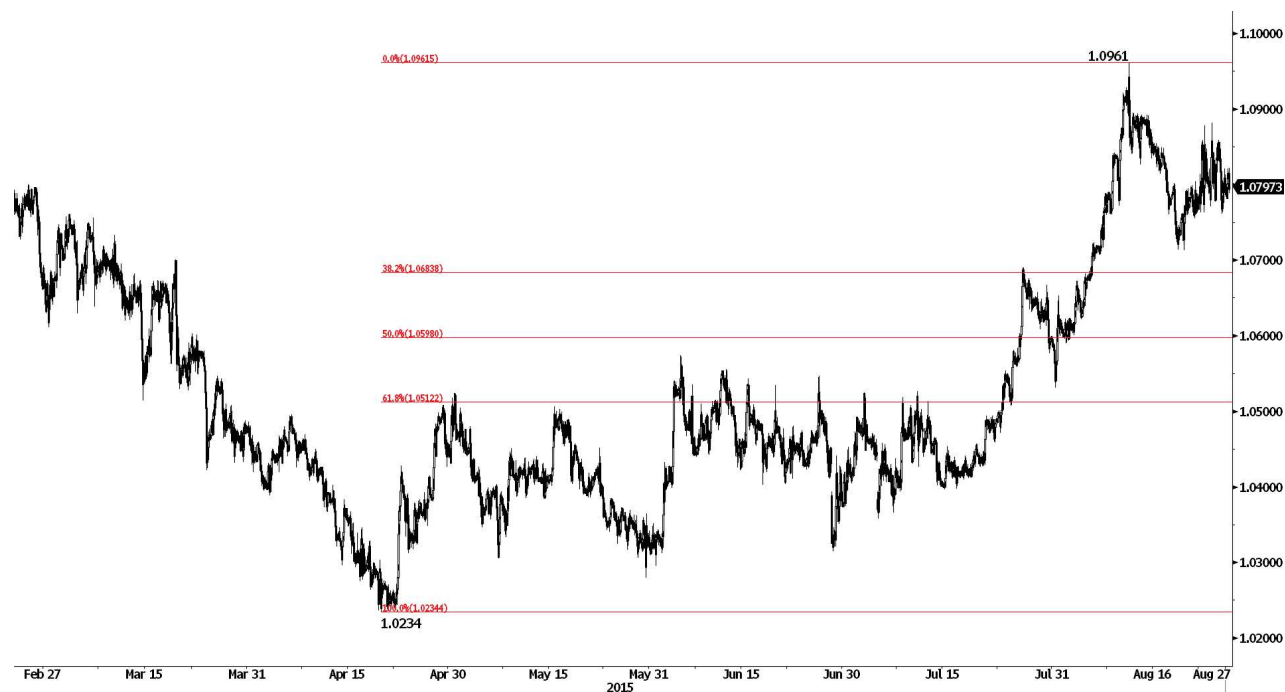
### Consolidação.

- EUR/GBP encontra-se a consolidar após o seu movimento acentuado e foca-se na resistência em 0.7483 (máximo de 07/05/2015). O suporte horário é dado por 0.6936 (mínimo de 23/01/2007). No curto prazo muito próximo a estrutura demonstra um momentum superior uma vez que o par define máximos superiores.

- No longo prazo, os preços encontram-se numa tendência de descida subjacente. As condições gerais de excesso de venda sugerem um potencial inferior de médio prazo limitado. Uma resistência chave encontra-se em 0.7592 (máximo de 03/02/2015).

Yann Quelell | Market Strategist  
e-mail: yann.quelell@swissquote.ch

## EUR / CHF



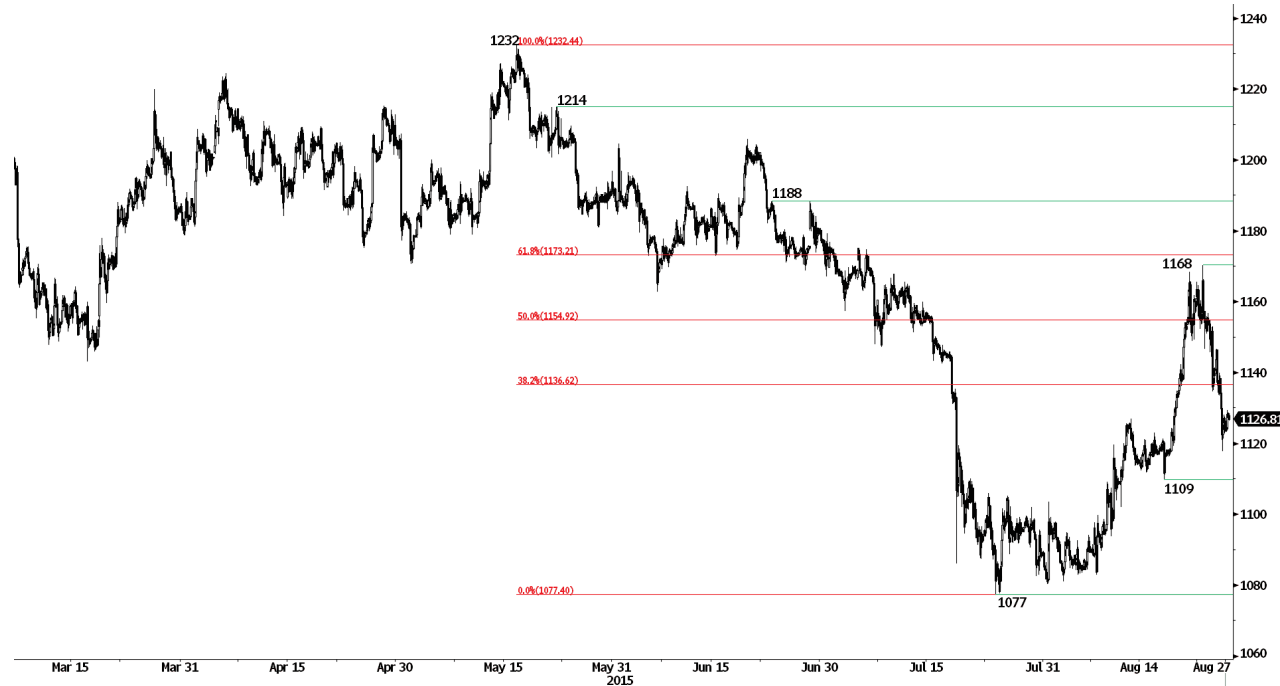
### Movimentos em ambos os sentidos.

- EUR/CHF ainda se movimenta no sentido superior após o seu aumento acentuado. O suporte horário pode ser encontrado em 1.0234 (mínimo de 20/04/2015). A resistência horária encontra-se em 1.0961 (máximo de 12/08/2015). Mantemo-nos 'bearish' quanto ao par.

- O EUR/CHF encontra-se a digerir a sua acentuada descida de 15 de Janeiro. Uma resistência chave encontra-se em 1.1002 (mínimo de 02/09/2011). É provável que o programa de QE do BCE cause pressões de venda persistentes no euro, que devem pesar no EUR/CHF. Os suportes podem ser encontrados em 1.0184 (mínimo de 28/01/2015) e em 1.0082 (mínimo de 27/01/2015).

Yann Quelell | Market Strategist  
e-mail: [yann.quelell@swissquote.ch](mailto:yann.quelell@swissquote.ch)

OURO



**Enfraquecendo.**

- O Ouro encontra-se enfraquecendo após o seu aumento acentuado. A resistência horária é dada por 1169 (retrocesso de Fibonacci de 61.8%). Uma resistência mais forte pode ser encontrada em 1188. O metal entrou agora num momentum superior.
- No longo prazo, a tendência inferior subjacente (ver canal de descida) continua a favorecer uma tendência decrescente. Apesar do suporte chave em 1132 (mínimo de 07/11/2014) ter sido rompido, é necessário um rompimento da resistência em 1223 para sugerir algo mais do que um ressalto temporário. Um grande suporte pode ser encontrado em 1045 (mínimo de 05/02/2010).

Yann Quelell | Market Strategist  
e-mail: yann.quelell@swissquote.ch

## PRATA (em USD)



### Rompendo o suporte em 14.42.

- A Prata continua descendo e rompeu o suporte em 14.42. No entanto, o metal ainda se mantém abaixo da média móvel de 200 dias. O suporte pode agora ser encontrado em 14.38 (mínimo de 24/07/2015). A resistência é dada por 16.53 (máximo de 04/06/2015) e a resistência chave encontra-se em 17.75 (máximo de 18/05/2015).
- No longo prazo, o rompimento da grande área de suporte entre 18.64 (mín. de 30/05/2014) e 18.22 (mín. de 28/06/2013) confirma uma tendência inferior subjacente. O forte suporte em 14.66 (mínimo de 05/02/2010) foi rompido e os preços então consolidaram. Uma resistência chave encontra-se em 18.89 (máximo de 16/09/2014).

Yann Queleonn | Market Strategist  
e-mail: yann.queleonn@swissquote.ch

## DISCLAIMER

Apesar de todos os esforços terem sido feitos para garantir que a informação citada e utilizada para a investigação por detrás deste documento é confiável, não existe garantia de que seja correta, e o Swissquote Bank e suas filias não aceitam qualquer responsabilidade a respeito de quaisquer erros ou emissões, ou relativamente à precisão, integralidade ou fiabilidade da informação aqui contida. Este documento não constitui uma recomendação para vender e/ou comprar qualquer produto financeiro e não deve ser considerado como uma solicitação e/ou oferta para a realização de qualquer transação. Este documento é um trabalho de investigação e não se destina a constituir aconselhamento de investimento, nem a solicitar negociação de títulos ou qualquer outro tipo de investimentos.

Apesar de todos os investimentos implicarem algum grau de risco, o risco de perdas na negociação de contratos forex off-exchange pode ser substancial. Portanto caso você considere negociar neste mercado, deve estar consciente dos riscos associados com este produto para que possa fazer uma decisão informada antes de investir. O material aqui presente não deve ser interpretado como aconselhamento ou estratégia de negociação. O Swissquote Bank faz um forte esforço para utilizar informação extensa e de confiança, mas não declaramos que seja precisa ou completa. Para além disto, não temos qualquer obrigação em notificá-lo quando as opiniões ou a informação neste material se alterarem. Quaisquer preços estabelecidos neste relatório servem apenas para fins informativos e não representam avaliações de títulos individuais ou outros instrumentos.

Este relatório serve para distribuição apenas em circunstâncias permitidas pela lei aplicável. Nada neste relatório constitui uma representação de que qualquer estratégia ou recomendação de investimento aqui contida é adequada ou apropriada às circunstâncias individuais de um destinatário ou uma recomendação pessoal. O relatório é publicado apenas para fins informativos, não constitui um anúncio e não deve ser interpretado como uma solicitação ou oferta para comprar ou vender qualquer título ou instrumento financeiro relacionado em qualquer jurisdição. Nenhuma declaração de garantia, expressa ou implícita, é proporcionada em relação à exatidão, plenitude e confiabilidade da informação aqui presente, exceto no que respeita à informação relativa ao Swissquote Bank, suas subsidiárias e afiliados, nem se destina a ser uma declaração completa ou sumário dos títulos, mercados ou desenvolvimentos referidos no relatório. O Banco não assume que os investidores obtenham lucros, nem partilhará com investidores quaisquer lucros de investimentos nem aceita qualquer responsabilidade por quaisquer perdas de investimento. Os investimentos envolvem riscos e os investidores devem exercer prudência ao tomar as suas decisões de investimento. O relatório não deve ser considerado pelos seus destinatários como um substituto do exercício do seu próprio julgamento. Quaisquer opiniões expressas neste relatório destinam-se somente a fins informativos e são sujeitos a alterações sem aviso prévio e podem divergir ou ser contrários a opiniões expressas por outras áreas de negócio ou grupos do Swissquote Bank como resultado da utilização de diferentes suposições ou hipóteses. O Swissquote Bank não deve ser vinculado ou responsabilizado por qualquer transação, resultado, ganho ou perda, baseado neste relatório, na sua totalidade ou parcialmente.

A investigação inicia, atualiza e finaliza a sua cobertura exclusivamente a critério do Swissquote Bank Strategy Desk. A análise aqui contida é baseada em numerosas suposições. Diferentes suposições poderão resultar em diferentes resultados. O(s) analista(s) responsáveis pela preparação deste relatório poderão interagir com o pessoal da mesa de negociação, pessoal de vendas e outros grupos constituintes para o propósito da recolha, síntese e interpretação da informação de mercado. O Swissquote Bank não tem qualquer obrigação em atualizar ou manter atual a informação aqui contida e não é responsável por qualquer resultado, ganho ou perda, baseado nesta informação, na sua totalidade ou parcialmente.

O Swissquote Bank proíbe especificamente a redistribuição deste material na sua totalidade ou parcialmente sem permissão escrita do Swissquote Bank e o Swissquote Bank não aceita qualquer responsabilidade pelas ações de terceiros a este respeito. © Swissquote Bank 2014. Todos os direitos reservados.