

# ANALISI TECNICA GIORNALIERA

27 Agosto 2015

EUR / USD



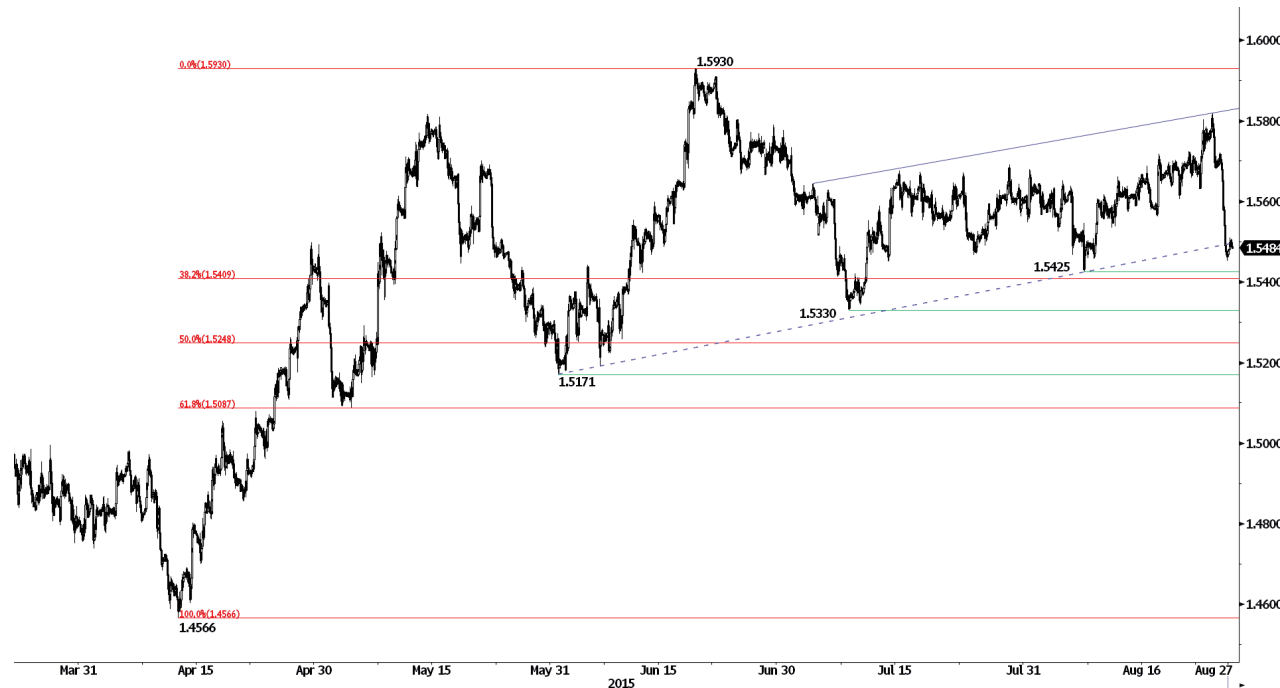
Per maggiori idee di trading: <http://it.swissquote.com/fx/news/sqore>

Fase di ribassi

- EUR/USD continua a scendere, ma nel breve periodo sta formando massimi decrescenti e quindi lo consideriamo un semplice ritracciamento. Resistenza posizionata a 1.1714 (24/08/2015 max). Supporto individuato a 1.1017 (18/08/2015 min).
- Nel lungo periodo, l'uscita dalla configurazione triangolare (2010-2014) potrebbe portare alla parità, nonostante il recente ritracciamento. Supporti a 1.0504 (21/03/2003 min) e 1.0000 (soglia psicologica). Il mercato ha superato la resistenza 1.1534 (03/02/2015 max) ed al momento i compratori stanno controllando il mercato.

Yann Quelell | Market Strategist  
e-mail: [yann.quelell@swissquote.ch](mailto:yann.quelell@swissquote.ch)

GBP / USD



Per maggiori idee di trading: <http://it.swissquote.com/fx/news/sqore>

**Rottura della parte inferiore del canale.**

- GBP/USD sta raggiungendo il supporto 1.5425, e la pressione in vendita è ancora dominante. Importante livello posizionato sul di 38.2% Fibonacci a 1.5409. Resistenze individuate a 1.5803 (01/07/2015 max). Nel breve, l'impostazione è rialzista.
- Nel lungo periodo, il quadro tecnico appare rialzista. Il movimento presenta un potenziale punto d'arrivo a 1.6189 (61.8% di ritracciamento).

Yann Quelell | Market Strategist  
e-mail: [yann.quelell@swissquote.ch](mailto:yann.quelell@swissquote.ch)

USD / JPY



Per maggiori idee di trading: <http://it.swissquote.com/fx/news/sqore>

Prova a tornare sopra alla MA 200.

- USD/JPY sta salendo nuovamente verso la MA a 200 giorni. Supporti posizionati a 115.57 (16/12/2014 min) e soprattutto in area 113.86 (10/11/2014 min).
- Il trend di lungo periodo resta impostato al rialzo, almeno fin quando al di sopra di 115.57 (16/12/2014 min). Ci attendiamo una graduale prosecuzione del movimento verso l'importante resistenza 135.15 (01/02/2002). Forte supporto individuato a 118.18 (16/02/2015 min).

Yann Quelell | Market Strategist  
e-mail: [yann.quelell@swissquote.ch](mailto:yann.quelell@swissquote.ch)

**USD / CHF**



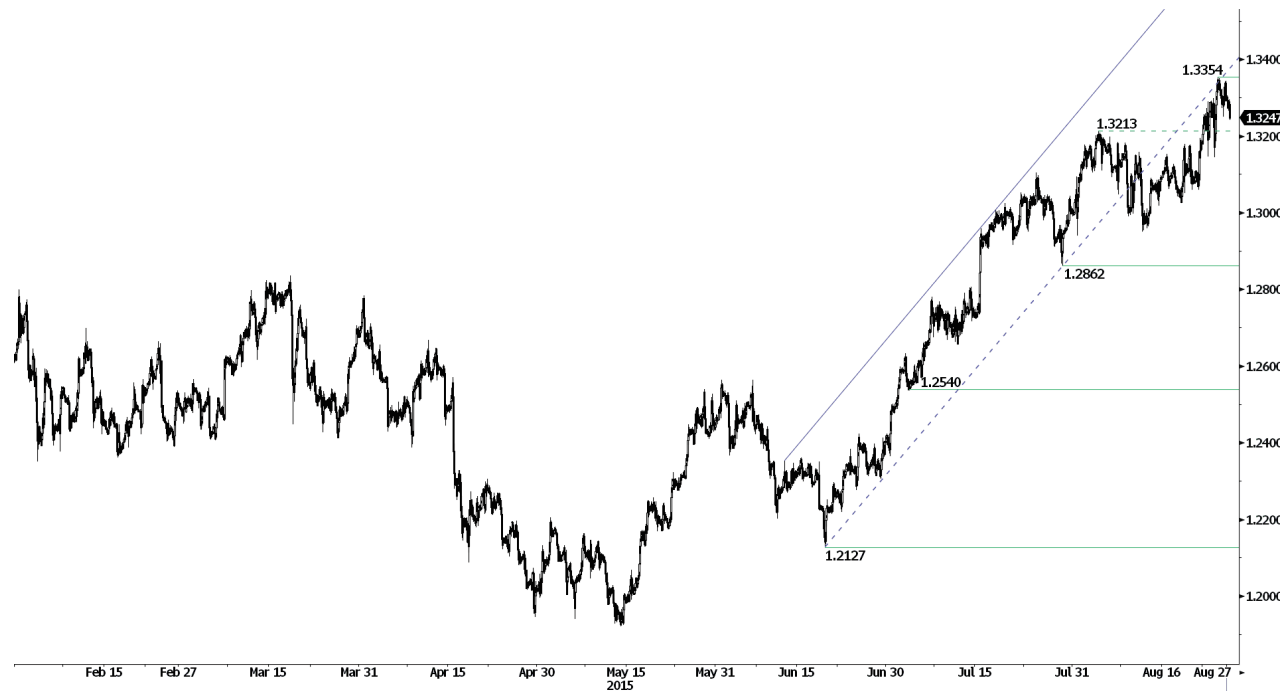
**Area di importanti resistenze**

- USD/CHF sta salendo verso una forte area resistiva, con il livello 0.9588 (21/08/2015 max). Importante supporto a 0.9151 (18/06/2015 min).
- Nel lungo periodo, la rottura della resistenza 0.9448 ha ripristinato il trend rialzista. Supporto individuato a 0.8986 (30/01/2015 min).

Per maggiori idee di trading: <http://it.swissquote.com/fx/news/sqore>

Yann Quelell | Market Strategist  
e-mail: [yann.quelell@swissquote.ch](mailto:yann.quelell@swissquote.ch)

USD / CAD



Per maggiori idee di trading: <http://it.swissquote.com/fx/news/sqore>

**Consolidamento.**

- USD/CAD sta consolidando dopo i rialzi. Resistenza posizionata a 1.2862 (29/07/2015 min). Importante livello supportivo individuato a 1.2363 (30/06/2015 min). Resistenza individuata a 1.3354 (25/08/2015 max). Il quadro tecnico di breve periodo è ancora rialzista.
- Nel lungo periodo, la rottura dell'importante resistenza 1.3065 (13/03/2009 max) segnala un aumento della pressione in acquisto. I rialzi potrebbero quindi proseguire. Supporto individuato a 1.1731 (06/01/2015 min).

Yann Quelell | Market Strategist  
e-mail: [yann.quelell@swissquote.ch](mailto:yann.quelell@swissquote.ch)

AUD / USD



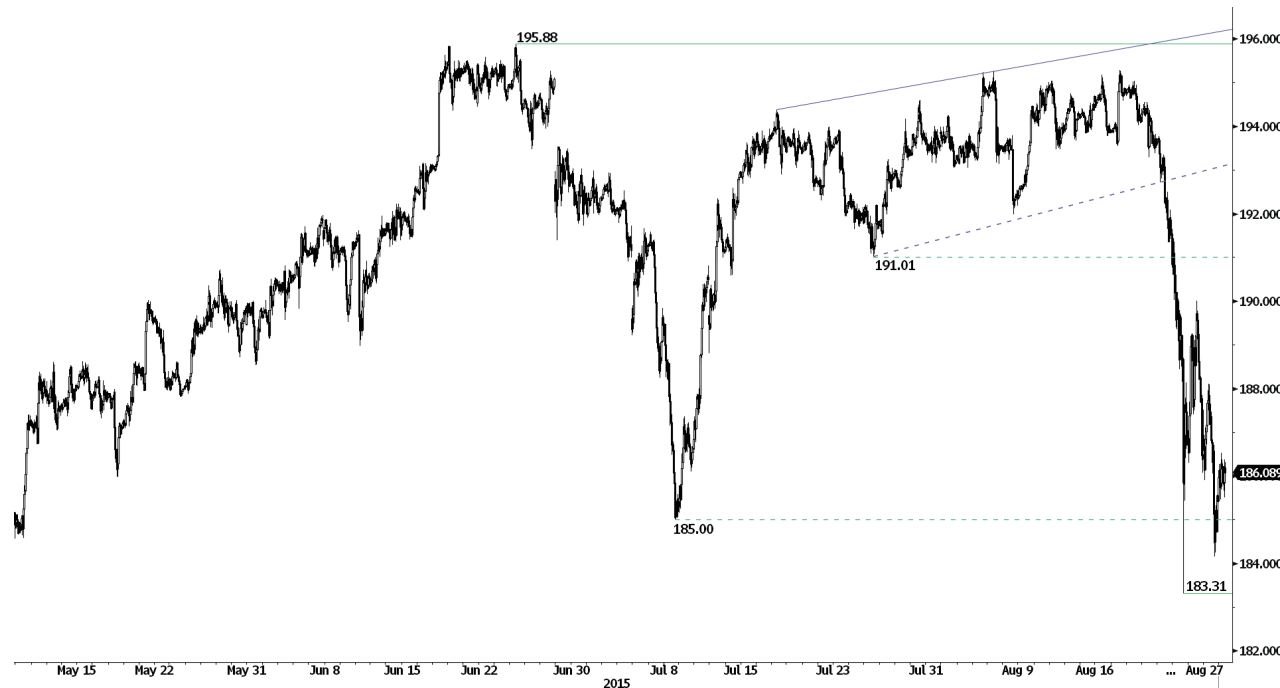
Per maggiori idee di trading: <http://it.swissquote.com/fx/news/sqore>

**Resta all'interno del canale ribassista**

- AUD/USD ha formato nuovi minimi, prima di ritracciare. In caso di rialzi, resistenze individuate a 0.7539 (03/07/2015 max) e 0.7739 (01/07/2015 max). Supporto dato dalla trendline ribassista. L'impostazione resta ribassista.
- Nel lungo periodo, non vi è alcun segnale di esaurimento del trend ribassista in atto. Successivo supporto a 0.7000 (soglia psicologica), seguito da 0.6099 (Agosto 2008). Una rottura della forte resistenza 0.8295 (15/01/2015 max) sarebbe necessaria ad invalidare la view ribassista. Inoltre la coppia resta sotto la DMA 200, a conferma della prevalenza dei venditori sul mercato.

Yann Queleonn | Market Strategist  
e-mail: [yann.queleonn@swissquote.ch](mailto:yann.queleonn@swissquote.ch)

GBP / JPY



Per maggiori idee di trading: <http://it.swissquote.com/fx/news/sqore>

**Mercato debole**

- GBP/JPY mostra ancora debolezza. Resistenze posizionate a 195.88 (max annuale) e soprattutto 197.45 (26/09/2008 max). Importante supporto individuato sul 61.8% di Fibonacci a 182.90.
- Nel lungo periodo, l'assenza di pattern di inversione favorisce una continuazione dei rialzi. La tenuta del supporto 175.51 (03/02/2015 min) conferma la visione. Importante resistenza posizionata a 189.71 (12/05/2014 max). Forti supporti individuati tra 169.51 (11/04/2014 min) e 167.78 (18/03/2014 min).

Yann Quelell | Market Strategist  
e-mail: [yann.quelell@swissquote.ch](mailto:yann.quelell@swissquote.ch)



EUR / JPY



Per maggiori idee di trading: <http://it.swissquote.com/fx/news/sqore>

Fase ribassista

- EUR/JPY si sta indebolendo, anche se resta nel range tra il supporto 133.11 (05/05/2015 min) e la resistenza 141.06 (04/06/2015 max). L'impostazione resta rialzista con obiettivo in area 141.06 (max annuale), come risultato della rottura al rialzo del triangolo.
- Nel lungo periodo, la rottura del supporto 130.15 attiva una sequenza di minimi e massimi decrescenti. La resistenza 149.78 (08/12/2014 max) potrebbe aver rappresentato la conclusione della fase di rialzi iniziata a Giugno 2012. Importanti supporti posizionati a 124.97 (13/06/2013 min) e 118.73 (25/02/2015 min). Resistenza individuata a 141.06 (04/06/2015 max).

Yann Quelell | Market Strategist  
e-mail: [yann.quelell@swissquote.ch](mailto:yann.quelell@swissquote.ch)

EUR / GBP



Per maggiori idee di trading: <http://it.swissquote.com/fx/news/sqore>

Consolidamento dopo i rialzi

- EUR/GBP sta consolidando dopo i recenti rialzi, e ora punta al livello 0.7483 (07/05/2015 max). Supporto posizionato a 0.6936 (23/01/2007 min). Il momentum è rialzista, con una sequenza di minimi crescenti.
- Nel lungo periodo, si resta ancora in trend ribassista. Tuttavia, l'ipervenduto indica un potenziale ribassista abbastanza limitato. Importante resistenza individuata a 0.7592 (03/02/2015).

Yann Quelell | Market Strategist  
e-mail: [yann.quelell@swissquote.ch](mailto:yann.quelell@swissquote.ch)

EUR / CHF



Per maggiori idee di trading: <http://it.swissquote.com/fx/news/sqore>

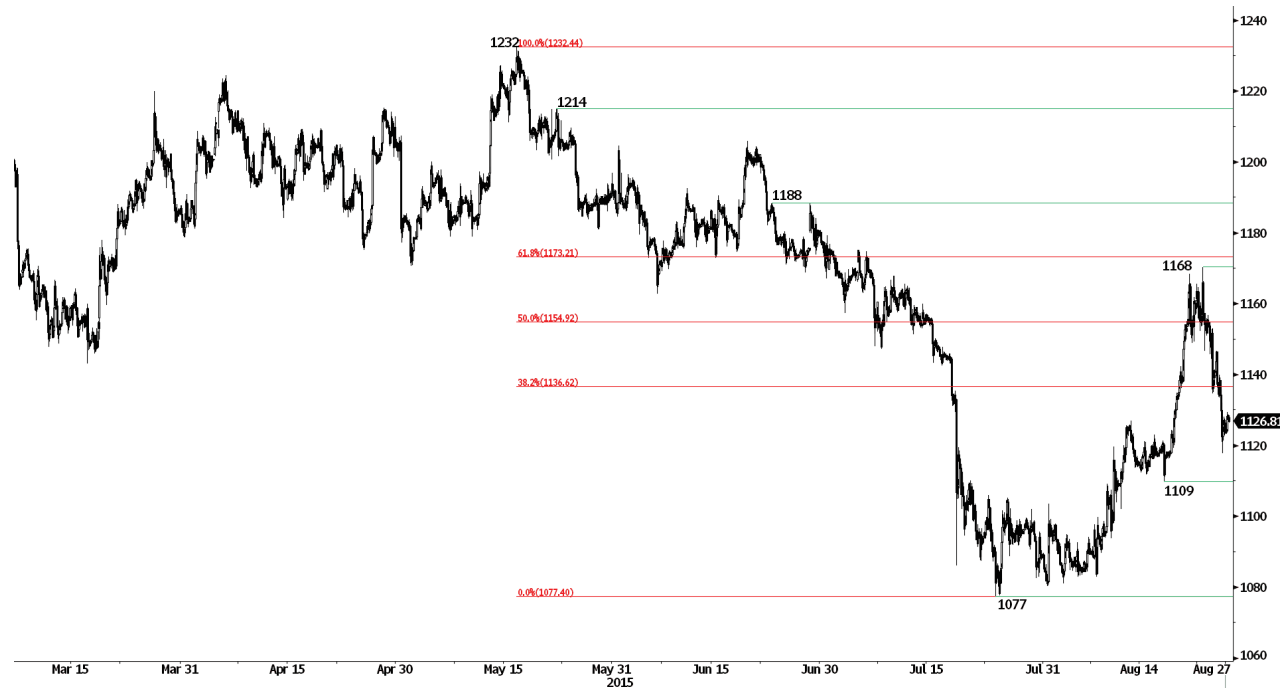
**Mercato laterale**

- EUR/CHF mantiene un'impostazione rialzista. Importante livello di supporto posizionato a 1.0234 (20/04/2015 min). Resistenza individuata a 1.0961 (12/08/2015 max).

- EUR/CHF si sta assestando dopo il forte movimento avvenuto a Gennaio. Il QE europeo dovrebbe mantenere viva la pressione ribassista. Importante resistenza posizionata a 1.1002 (02/09/2011 min). Supporti individuati a 1.0184 e 1.0082.

Yann Quelell | Market Strategist  
e-mail: [yann.quelell@swissquote.ch](mailto:yann.quelell@swissquote.ch)

ORO



Per maggiori idee di trading: <http://it.swissquote.com/fx/news/sqore>

Prosegue il movimento ribassista

- L'oro sta ritracciando dopo il forte rialzo. Resistenza posizionata a 1169 (61.8% di ritracciamento). Successivo livello posizionato a 1188 (23/06/2015). Il metallo sembra essere entrato in una fase rialzista.
- Nel lungo periodo, il canale ribassista favorisce una continuazione della tendenza in corso. Una rottura della resistenza 1223 indicherebbe qualcosa in più di un semplice ritracciamento. Importante supporto posizionato a 1045 (05/02/2010 min).

Yann Quelell | Market Strategist  
e-mail: [yann.quelell@swissquote.ch](mailto:yann.quelell@swissquote.ch)

ARGENTO (in USD)



Per maggiori idee di trading: <http://it.swissquote.com/fx/news/sqore>

**Rottura del supporto 14.42.**

- L'argento sta formando nuovi minimi annuali. Supporto posizionato a 14.38 (24/07/2015 min). Importanti resistenze individuate a 16.53 (04/06/2015 max) e 17.75 (18/05/2015 max).
- Nel lungo periodo, la rottura dei supporti 18.64 (30/05/2014 min) e 18.22 (28/06/2013 min) conferma il trend ribassista. In ogni caso la tenuta del livello 14.66 (05/02/2010 min) sta permettendo una fase di consolidamento. Resistenza posizionata a 18.89 (16/09/2014 max).

Yann Queleonn | Market Strategist  
e-mail: [yann.queleonn@swissquote.ch](mailto:yann.queleonn@swissquote.ch)

## TERMINI LEGALI

Nonostante l'impegno a verifica della validità e della qualità dei dati utilizzati per la ricerca, non vi è garanzia che questi siano corretti ed accurati. Swissquote Bank e le sue consociate non si assumono alcuna responsabilità riguardo errori ed omissioni, nè relativamente all'accuratezza e alla validità delle informazioni e delle analisi sopra contenute. Questo documento non costituisce un'esortazione a vendere e/o comprare alcuno strumento finanziario, nè può essere considerato una sollecitazione e/o un'offerta a prendere parte in alcuna transazione. Questo documento rappresenta una ricerca economica e non intende costituire una consulenza a fini di investimento, nè a sollecitare alcuno scambio di beni o servizi finanziari.

Pur rappresentando una componente inevitabile in ogni investimento finanziario, il rischio derivante dallo scambio di valute nel Forex può risultare particolarmente consistente. Quindi, nel considerare l'operatività nel mercato dei cambi, è necessario essere coscienti dei rischi associati a tali prodotti finanziari in modo da decidere in maniera informata e consapevole. Il materiale qui presente non è stato redatto a fini di consigliare o suggerire alcun investimento. Swissquote Bank si adopera per l'utilizzo di informazioni ampiamente credibili, ma non può in alcun modo rassicurare riguardo la loro completezza ed accuratezza. Inoltre, non ci riteniamo obbligati ad informare nel caso di cambiamento delle opinioni o dei dati in questo documento. Ogni prezzo è inserito in questo report a finalità informativa, e non rappresenta una valutazione dei sottostanti indicati.

Questo documento viene distribuito nel rispetto della legge ivi applicabile. Nulla all'interno di questo contenuto può definire alcuna strategia o consiglio di investimento come adatto ed appropriato alle caratteristiche del recipiente, piuttosto che come consulenza a fini di investimento personale. La pubblicazione presenta l'unica finalità informativa, non costituisce pubblicità e rappresenta un'esortazione a vendere e/o comprare alcuno strumento finanziario in alcuna giurisdizione. Nessuna garanzia, espressa o implicita, è fornita riguardo l'accuratezza, la completezza e l'affidabilità delle informazioni qui contenute, con l'eccezione delle informazioni riguardanti Swissquote Bank, le sue consociate ed affiliate. Questo documento non è da intendersi come dichiarazione o valutazione completa degli strumenti finanziari contenuti. Swissquote Bank non garantisce che gli investitori possano ottenere dei profitti, nè condividerà con essi eventuali risultati operativi, nè è disposta ad accettare alcuna responsabilità in caso di perdite da investimento. Gli investimenti comportano un rischio e le decisioni di investimento richiedono prudenza. Questo documento non deve assumere una forma sostitutiva dell'esercizio della propria facoltà di giudizio. Qualsiasi opinione espressa in questo documento presenta una finalità esclusivamente informativa, e potrebbe subire delle modifiche senza alcun obbligo di notifica, e potrebbe essere diversa o contraria ad opinioni espressa da altre aree e gruppi di Swissquote Bank, come risultato di diversi criteri di valutazione. Swissquote Bank non può essere considerata responsabile di alcun risultato, positivo o negativo, che sia stato determinato totalmente o parzialmente dalle informazioni sopra contenute.

Il servizio verrà avviato, aggiornato, ed eventualmente cessato, ad esclusiva discrezione dello Swissquote Bank Strategy Desk. Le analisi sopra contenute si basano su diversi metodi di valutazione. Diversi criteri di valutazione possono risultare in risultati e decisioni differenti. Gli analisti responsabili della redazione di questo documento potrebbero interagire con il dipartimento dedicato al trading, con il personale addetto alle vendite o altri dipartimenti, con la finalità di raccogliere, sintetizzare ed interpretare le informazioni di mercato. Swissquote Bank non è obbligata ad aggiornare continuamente le informazioni qui contenute, e non può essere considerata responsabile di alcun risultato, positivo o negativo, che sia stato determinato totalmente o parzialmente dalle informazioni sopra contenute.

Swissquote Bank proibisce la distribuzione di questo materiale informativo a soggetti terzi, senza il consenso scritto di Swissquote Bank. Swissquote Bank non accetta alcuna responsabilità riguardo le azioni di terze parti che abbiano a riferimento il contenuto in oggetto.