

RELATÓRIO TÉCNICO DIÁRIO

5 de Agosto de 2015

Para mais Trade Ideas diretas aceda a: www.swissquote.com/fx/news/sqore

	DIREÇÃO	PERÍODO DE TEMPO	ESTRATÉGIA / POSIÇÃO	NÍVEIS DE ENTRADA	OBJETIVO / COMENTÁRIOS	STOP	ENTRADA
EUR / USD	↓	S-TERM			Aguardar novo sinal.		
GBP / USD	→	S-TERM			Aguardar novo sinal.		
USD / JPY	↓	S-TERM			Aguardar novo sinal.		
USD / CHF	↑	S-TERM			Aguardar novo sinal.		
USD / CAD	↑	S-TERM			Aguardar novo sinal.		
AUD / USD	↓	S-TERM			Aguardar novo sinal.		
GBP / JPY	→	S-TERM			Aguardar novo sinal.		
EUR / JPY	↓	S-TERM			Aguardar novo sinal.		
EUR / GBP	↓	S-TERM			Aguardar novo sinal.		
EUR / CHF	↑	S-TERM			Aguardar novo sinal.		
OURO (USD)	↓	S-TERM			Aguardar novo sinal.		
PRATA (USD)	↓	S-TERM			Aguardar novo sinal.		

Por favor note: Nenhuma das estratégias encontradas abaixo representam aconselhamento de negociação ou recomendações de trading de qualquer tipo. Por favor consulte o nosso disclaimer completo

EUR / USD



Para mais Trade Ideas diretas aceda a: www.swissquote.com/fx/news/sqore

Movimentos inferiores.

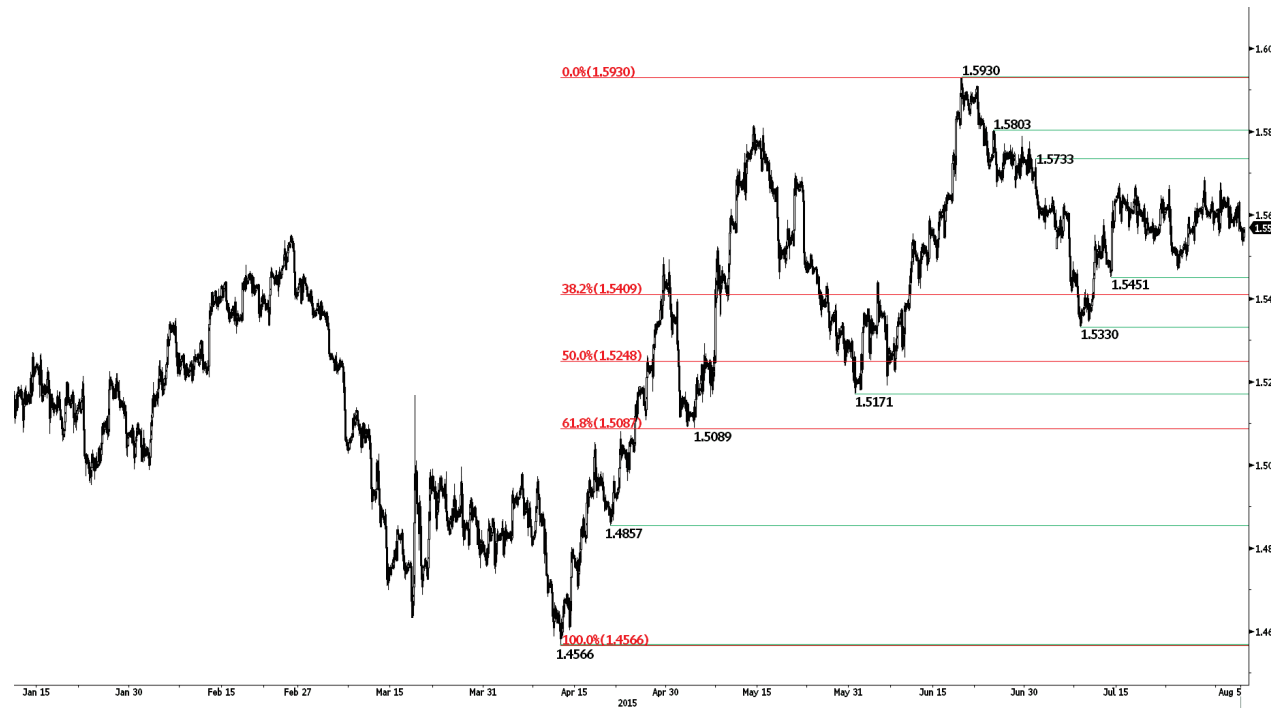
- EUR/USD encontra-se a diminuir e mantém-se agora abaixo de 1.0900. A resistência horária encontra-se em 1.1278 (máximo de 29/06/2015). Uma resistência mais forte encontra-se em 1.1436 (máximo de 18/06/2015). O suporte pode ser encontrado em 1.0660 (mínimo de 21/04/2015). Durante o último mês, o par definiu máximos inferiores portanto mantemo-nos 'bearish' durante o médio prazo.

- No longo prazo, o triângulo simétrico desde 2010-2014 favorece uma fraqueza adicional em direção à paridade. Como resultado, observamos os recentes movimentos em ambos os sentidos como uma pausa numa tendência de descida subjacente. Os suportes chave podem ser encontrados em 1.0504 (mínimo de 21/03/2003) e em 1.0000 (suporte psicológico). Um rompimento no sentido superior iria sugerir um teste da resistência em 1.1534 (máximo de reação de 03/02/2015).

Yann Quelelln | Market Strategist
e-mail: yann.quelelln@swissquote.ch

Aguardar novo sinal.

GBP / USD



Para mais Trade Ideas diretas aceda a: www.swissquote.com/fx/news/sqore

Sendo negociado num alcance.

- GBP/USD ainda se movimenta em ambas as direções. A resistência horária é dada em 1.5803 (máximo de 24/06/2015). O suporte é dado pelo retrocesso de Fibonacci de 38.2% em 1.5409. Um suporte mais forte é dado por 1.5330 (mínimo de 08/07/2015). Esperamos que o par diminua de novo nos próximos dias.
- No longo prazo, a estrutura técnica assemelha-se a um fundo de recuperação cujo potencial superior máximo é dado pela forte resistência em 1.6189 (Fibo 61% 'entrancement').

Yann Quelell | Market Strategist
e-mail: yann.quelell@swissquote.ch

Aguardar novo sinal.

USD / JPY


Para mais Trade Ideas diretas aceda a: www.swissquote.com/fx/news/sqore

Desafiando a resistência horária em 124.62.

- USD/JPY desafia agora a resistência horária em 124.62 (máximo de 10/06/2015) e uma resistência mais forte pode ser encontrada em 125.86 (máximo de 05/06/2015). O suporte horário é dado pelo retrocesso de Fibonacci de 38.2% em 122.04. Um suporte mais forte é dado por 120.41 (mínimo de 08/07/2015).

- Uma tendência de subida de longo prazo é favorecida enquanto o forte suporte em 115.57 (mínimo de 16/12/2014) se mantiver. É favorecida uma subida gradual em direção à grande resistência em 135.15 (máximo de 01/02/2002). Um suporte chave pode ser encontrado em 118.18 (mínimo de 16/02/2015).

Yann Quelell | Market Strategist
e-mail: yann.quelell@swissquote.ch

Aguardar novo sinal.

USD / CHF



Para mais Trade Ideas diretas aceda a: www.swissquote.com/fx/news/sqore

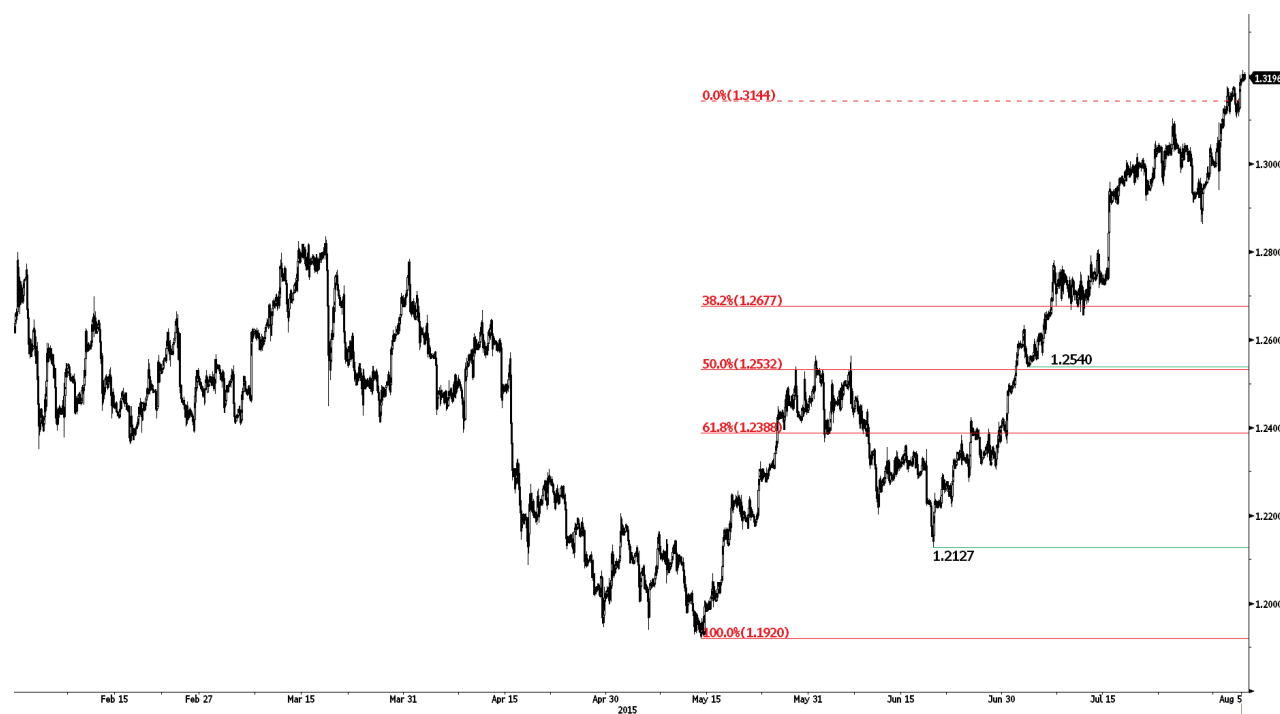
Rompendo a resistência em 0.9719.

- USD/CHF finalmente rompeu a resistência em 0.9719 (23/04/2015) mas ainda se mantém num momentum superior de curto prazo. O suporte horário pode ser encontrado em 0.9151 (mínimo de 18/06/2015).
- No longo prazo, não existe sinal para sugerir o final da atual tendência inferior. Após a falha em romper acima de 0.9448 e restabelecer a tendência de subida, a atual fraqueza é vista como um movimento contratendência. O suporte chave pode ser encontrado em 0.8986 (mínimo de 30/01/2015).

Yann Quelell | Market Strategist
e-mail: yann.quelell@swissquote.ch

Aguardar novo sinal.

USD / CAD



Para mais Trade Ideas diretas aceda a: www.swissquote.com/fx/news/sqore

Focando-se em 1.3200.

- USD/CAD ainda aumenta acentuadamente. O par encontra-se no seu nível mais elevado em 11 anos. Uma forte resistência encontra-se em 1.4002 (máximo de 21/05/2004). O suporte horário é dado em 1.2540 (mínimo de 02/07/2015). Um suporte mais forte pode ser encontrado em 1.2363 (mínimo de 30/06/2015). Mantemo-nos 'bullish' quanto ao par enquanto este seguir a linha de tendência de curto prazo.

- No longo prazo, o rompimento do suporte chave em 1.2352 (mínimo de 03/02/2015) indica pressões de venda crescentes, que favorecem fraqueza adicional de médio prazo. Como resultado, um topo significativo foi provavelmente atingido em 1.3103 (máximo de 16/07/2015). O suporte pode ser encontrado em 1.1731 (mínimo de 06/01/2015).

Yann Quelelln | Market Strategist
e-mail: yann.quelelln@swissquote.ch

Aguardar novo sinal.

AUD / USD



Para mais Trade Ideas diretas aceda a: www.swissquote.com/fx/news/sqore

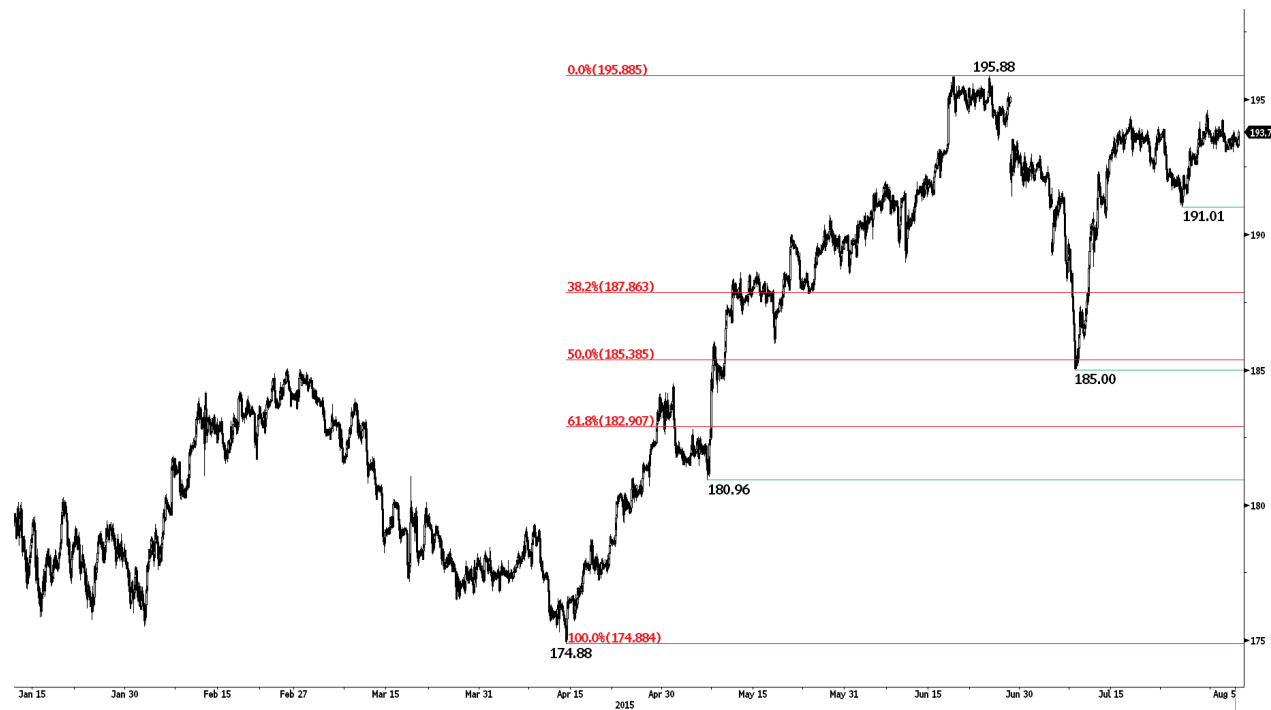
Enfraquecendo.

- AUD/USD encontra-se a enfraquecer e falhou em manter-se acima de 0.7400. O par ainda se encontra orientado no sentido inferior. A resistência horária pode ser encontrada em 0.7539 (máximo de 03/07/2015) e uma resistência mais forte é dada em 0.7739 (máximo de 01/07/2015).

- No longo prazo não existe sinal para sugerir o final da atual tendência inferior. Os suportes chave encontram-se em 0.6009 (mínimo de 31/10/2008) e em 0.7000 (limiar psicológico). Um rompimento da resistência chave em 0.8295 (máximo de 15/01/2015) é necessário para invalidar a nossa perspetiva de descida de longo prazo. Além disso, notamos ainda que o par se mantém bem abaixo da média móvel de 200 dias o que confirma pressões de venda.

Yann Queleonn | Market Strategist
e-mail: yann.queleonn@swissquote.ch

Aguardar novo sinal.

GBP / JPY


Para mais Trade Ideas diretas aceda a: www.swissquote.com/fx/news/sqore

Pausa.

- GBP/JPY movimenta-se em ambas as direções. A resistência horária pode ser encontrada em 195.88 (máximo anual) e o suporte horário é dado em 191.01 (mínimo de 27/07/2015). Uma resistência chave é dada por 197.45 (máximo de 26/09/2008). Um suporte mais forte é dado pelo retrocesso de Fibonacci de 38.2% em 187.86. Esperamos que o par adquira momentum para atingir a resistência em 195.88.

- No longo prazo, a falta de qualquer padrão de inversão de descida de médio prazo favorece uma tendência de subida. O teste bem sucedido do forte suporte em 175.51 (mínimo de 03/02/2015) assinala interesse de compra persistente. As resistências chave encontram-se em 197.45 (máximo de 26/09/2008). Uma grande área de suporte pode ser encontrada entre 169.51 (mínimo de 11/04/2014) e 167.78 (mínimo de 18/03/2014).

Yann Quelell | Market Strategist
e-mail: yann.quelell@swissquote.ch

Aguardar novo sinal.

EUR / JPY


Para mais Trade Ideas diretas aceda a: www.swissquote.com/fx/news/sqore

Em descida.

- EUR/JPY encontra-se agora numa descida apesar de ser negociado num alcance entre o suporte horário em 133.11 (mínimo de 05/05/2015) e a resistência em 141.06 (máximo de 04/06/2015). No entanto, esperamos que o par desafie de novo o suporte em 133.11 uma vez que existe um claro momentum inferior de curto prazo.

- No longo prazo, o rompimento do suporte em 130.15 valida uma sucessão de médio prazo de máximos inferiores e mínimos inferiores. Como resultado, a resistência em 149.78 (máximo de 08/12/2014) provavelmente marcou o final da subida iniciada em Julho de 2012. Os suportes chave encontram-se em 124.97 (mínimo de 13/06/2013) e em 118.73 (mínimo de 25/02/2013). Uma resistência chave pode ser encontrada em 141.06 (máximo de 04/06/2015).

Yann Quelell | Market Strategist
e-mail: yann.quelell@swissquote.ch

Aguardar novo sinal.

EUR / GBP


Para mais Trade Ideas diretas aceda a: www.swissquote.com/fx/news/sqore

Mantém-se acima do nível psicológico em 0.7000.

- EUR/GBP ainda segue uma linha de tendência de descida. O suporte é dado por 0.6536 (mínimo de 23/01/2007) e a resistência horária pode ser encontrada em 0.7251 (máximo de 16/06/2015). A estrutura de curto prazo ainda demonstra momentum inferior uma vez que o par define máximos inferiores.

- No longo prazo, os preços encontram-se numa tendência de descida subjacente. As condições gerais de excesso de venda sugerem um potencial inferior de médio prazo limitado. Uma resistência chave encontra-se em 0.7592 (máximo de 03/02/2015).

Yann Quelell | Market Strategist
e-mail: yann.quelell@swissquote.ch

Aguardar novo sinal.

EUR / CHF



Para mais Trade Ideas diretas aceda a: www.swissquote.com/fx/news/sqore

Desafiando a resistência em 1.0700.

- EUR/CHF encontra-se agora a desafiar a resistência em 1.0700 (máximo de 19/03/2015) e mantém-se agora abaixo deste nível. O suporte horário pode ser encontrado em 1.0234 (mínimo de 20/04/2015). O SNB afirmou claramente que irá intervir desde que o Franco Suíço esteja a ganhar força. No entanto, a estrutura de curto prazo demonstra um momentum superior.

- O EUR/CHF encontra-se a digerir a sua acentuada descida de 15 de Janeiro. Uma resistência chave encontra-se em 1.1002 (mínimo de 02/09/2011). É provável que o programa de QE do BCE cause pressões de venda persistentes no euro, que devem pesar no EUR/CHF. Os suportes podem ser encontrados em 1.0184 (mínimo de 28/01/2015) e em 1.0082 (mínimo de 27/01/2015).

Yann Quelell | Market Strategist
e-mail: yann.quelell@swissquote.ch

Aguardar novo sinal.

OURO (USD)



Para mais Trade Ideas diretas aceda a: www.swissquote.com/fx/news/sqore

Desafiando o suporte em 1077.

- O Ouro movimenta-se agora em ambos os sentidos. Contudo, o par está pronto a desafiar de novo o suporte horário dado em 1077 (mínimo de 24/07/2015). A resistência horária é dada pelo retrocesso de Fibonacci de 61.8% em 1155. Uma resistência mais forte pode ser encontrada em 1188 (23/06/2015). Além disso, o metal define máximos inferiores. Mantemo-nos 'bearish' durante as próximas semanas.
- No longo prazo, a tendência inferior subjacente (ver canal de descida) continua a favorecer uma tendência decrescente. Apesar do suporte chave em 1132 (mínimo de 07/11/2014) ter sido rompido, é necessário um rompimento da resistência em 1223 para sugerir algo mais do que um ressalto temporário. Um grande suporte pode ser encontrado em 1045 (mínimo de 05/02/2010).

Yann Queleonn | Market Strategist
e-mail: yann.queleonn@swissquote.ch

Aguardar novo sinal.

PRATA (USD)


Para mais Trade Ideas diretas aceda a: www.swissquote.com/fx/news/sqore

Movimentos inferiores.

- A Prata encontra-se a diminuir. O metal ainda se encontra num canal de descida. O suporte pode agora ser encontrado em 14.38 (mínimo de 24/07/2015). A resistência é dada por 16.53 (máximo de 04/06/2015) e a resistência chave encontra-se em 17.75 (máximo de 18/05/2015). Mantemo-nos 'bullish' quanto ao metal.

- No longo prazo, o rompimento da grande área de suporte entre 18.64 (mín. de 30/05/2014) e 18.22 (mín. de 28/06/2013) confirma uma tendência inferior subjacente. O forte suporte em 14.66 (mínimo de 05/02/2010) foi rompido e os preços então consolidaram. Uma resistência chave encontra-se em 18.89 (máximo de 16/09/2014).

Yann Quelell | Market Strategist
e-mail: yann.quelell@swissquote.ch

Aguardar novo sinal.

DISCLAIMER

Apesar de todos os esforços terem sido feitos para garantir que a informação citada e utilizada para a investigação por detrás deste documento é confiável, não existe garantia de que seja correta, e o Swissquote Bank e suas filias não aceitam qualquer responsabilidade a respeito de quaisquer erros ou emissões, ou relativamente à precisão, integralidade ou fiabilidade da informação aqui contida. Este documento não constitui uma recomendação para vender e/ou comprar qualquer produto financeiro e não deve ser considerado como uma solicitação e/ou oferta para a realização de qualquer transação. Este documento é um trabalho de investigação e não se destina a constituir aconselhamento de investimento, nem a solicitar negociação de títulos ou qualquer outro tipo de investimentos.

Apesar de todos os investimentos implicarem algum grau de risco, o risco de perdas na negociação de contratos forex off-exchange pode ser substancial. Portanto caso você considere negociar neste mercado, deve estar consciente dos riscos associados com este produto para que possa fazer uma decisão informada antes de investir. O material aqui presente não deve ser interpretado como aconselhamento ou estratégia de negociação. O Swissquote Bank faz um forte esforço para utilizar informação extensa e de confiança, mas não declaramos que seja precisa ou completa. Para além disto, não temos qualquer obrigação em notificá-lo quando as opiniões ou a informação neste material se alterarem. Quaisquer preços estabelecidos neste relatório servem apenas para fins informativos e não representam avaliações de títulos individuais ou outros instrumentos.

Este relatório serve para distribuição apenas em circunstâncias permitidas pela lei aplicável. Nada neste relatório constitui uma representação de que qualquer estratégia ou recomendação de investimento aqui contida é adequada ou apropriada às circunstâncias individuais de um destinatário ou uma recomendação pessoal. O relatório é publicado apenas para fins informativos, não constitui um anúncio e não deve ser interpretado como uma solicitação ou oferta para comprar ou vender qualquer título ou instrumento financeiro relacionado em qualquer jurisdição. Nenhuma declaração de garantia, expressa ou implícita, é proporcionada em relação à exatidão, plenitude e confiabilidade da informação aqui presente, exceto no que respeita à informação relativa ao Swissquote Bank, suas subsidiárias e afiliados, nem se destina a ser uma declaração completa ou sumário dos títulos, mercados ou desenvolvimentos referidos no relatório. O Banco não assume que os investidores obtenham lucros, nem partilhará com investidores quaisquer lucros de investimentos nem aceita qualquer responsabilidade por quaisquer perdas de investimento. Os investimentos envolvem riscos e os investidores devem exercer prudência ao tomar as suas decisões de investimento. O relatório não deve ser considerado pelos seus destinatários como um substituto do exercício do seu próprio julgamento. Quaisquer opiniões expressas neste relatório destinam-se somente a fins informativos e são sujeitos a alterações sem aviso prévio e podem divergir ou ser contrários a opiniões expressas por outras áreas de negócio ou grupos do Swissquote Bank como resultado da utilização de diferentes suposições ou hipóteses. O Swissquote Bank não deve ser vinculado ou responsabilizado por qualquer transação, resultado, ganho ou perda, baseado neste relatório, na sua totalidade ou parcialmente.

A investigação inicia, atualiza e finaliza a sua cobertura exclusivamente a critério do Swissquote Bank Strategy Desk. A análise aqui contida é baseada em numerosas suposições. Diferentes suposições poderão resultar em diferentes resultados. O(s) analista(s) responsáveis pela preparação deste relatório poderão interagir com o pessoal da mesa de negociação, pessoal de vendas e outros grupos constituintes para o propósito da recolha, síntese e interpretação da informação de mercado. O Swissquote Bank não tem qualquer obrigação em atualizar ou manter atual a informação aqui contida e não é responsável por qualquer resultado, ganho ou perda, baseado nesta informação, na sua totalidade ou parcialmente.

O Swissquote Bank proíbe especificamente a redistribuição deste material na sua totalidade ou parcialmente sem permissão escrita do Swissquote Bank e o Swissquote Bank não aceita qualquer responsabilidade pelas ações de terceiros a este respeito. © Swissquote Bank 2014. Todos os direitos reservados.