

RAPPORT TECHNIQUE JOURNALIER

5 août 2015

Pour d'autres Idées d'investissement en accès direct, consultez <http://fr.swissquote.com/fx/news/sqore>

	DIRECTION	PERIODE	STRATEGIE / POSITION	POINTS D'ENTREE	OBJECTIF / COMMENTAIRES	STOP	DATE
EUR / USD	↓	C-TERME			Attendre un nouveau signal.		
GBP / USD	→	C-TERME			Attendre un nouveau signal.		
USD / JPY	↓	C-TERME			Attendre un nouveau signal.		
USD / CHF	↑	C-TERME			Attendre un nouveau signal.		
USD / CAD	↑	C-TERME			Attendre un nouveau signal.		
AUD / USD	↓	C-TERME			Attendre un nouveau signal.		
GBP / JPY	→	C-TERME			Attendre un nouveau signal.		
EUR / JPY	↓	C-TERME			Attendre un nouveau signal.		
EUR / GBP	↓	C-TERME			Attendre un nouveau signal.		
EUR / CHF	↑	C-TERME			Attendre un nouveau signal.		
OR (USD)	↓	C-TERME			Attendre un nouveau signal.		
ARGENT (USD)	↓	C-TERME			Attendre un nouveau signal.		

NB: les stratégies ci-dessous ne constituent en aucun cas un conseil ou une recommandation de vendre ou d'acheter. Veuillez vous référer au texte complet de notre clause de limitation de responsabilité.

EUR / USD



Pour d'autres Idées d'investissement en accès direct, consultez <http://fr.swissquote.com/fx/news/sqore>

Tire encore plus vers le bas.

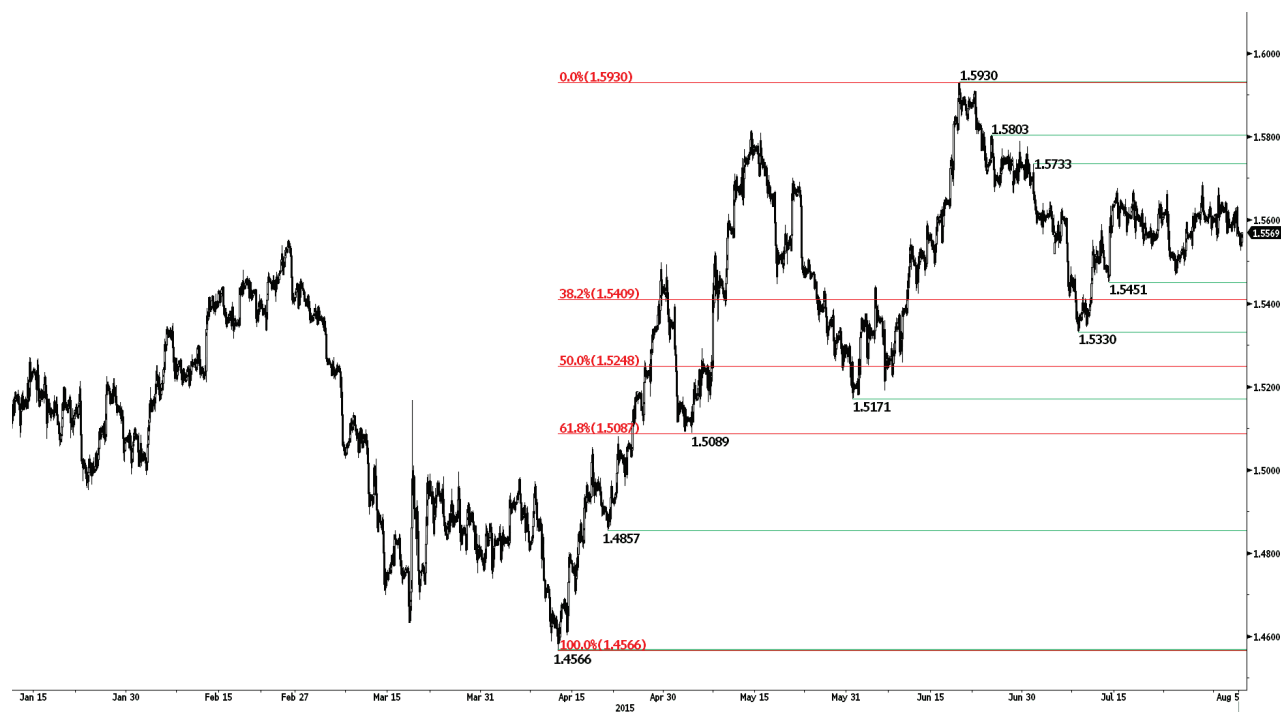
- L'EUR/USD évolue à la baisse et se maintient désormais en dessous de 1,0900. Une résistance horaire se trouve à 1,1278 (plus haut du 29/06/2015). Une résistance plus solide se situe à 1,1436 (plus haut du 18/06/2015). Un support se trouve à 1,0660 (plus bas du 21/04/2015). Au cours du dernier mois, la paire a établi des sommets plus faibles ; nous restons donc baissiers à moyen terme.

- À long terme, le triangle symétrique de 2010-2014 privilégie une nouvelle phase de faiblesse évoluant vers la parité de la paire. En conséquence, nous considérons le récent déplacement latéral comme une pause du mouvement de tendance baissière sous-jacente. Des supports clés se trouvent à 1,0504 (plus bas du 21/03/2003) et 1,0000 (support psychologique). Une cassure vers le haut suggérerait un test de résistance à 1,1534 (plus haut du mouvement de réaction du 03/02/2015).

Yann Quelell | Market Strategist
e-mail: yann.quelell@swissquote.ch

Attendre un nouveau signal.

GBP / USD



Pour d'autres Idées d'investissement en accès direct, consultez <http://fr.swissquote.com/fx/news/sqore>

S'échange au sein d'une fourchette.

- Le GBP/USD continue d'évoluer dans les deux sens. Une résistance horaire est fournie à 1,5803 (plus haut du 24/06/2015). Un support est fourni par le retracement de Fibonacci de 38,2 % à 1,5409. Un support plus solide est fourni à 1,5330 (plus bas du 08/07/2015). Nous prévoyons un recul de la paire au cours des prochains jours.

- À long terme, la structure technique semble indiquer un plus bas avec rebondissement dont le potentiel haussier maximum est fourni par la résistance solide à 1,6189 (61 % du niveau de retracement de Fibonacci).

Yann Quelell | Market Strategist
e-mail: yann.quelell@swissquote.ch

Attendre un nouveau signal.

USD / JPY


Pour d'autres Idées d'investissement en accès direct, consultez <http://fr.swissquote.com/fx/news/sqore>

La résistance horaire à 124,62 est sous pression.

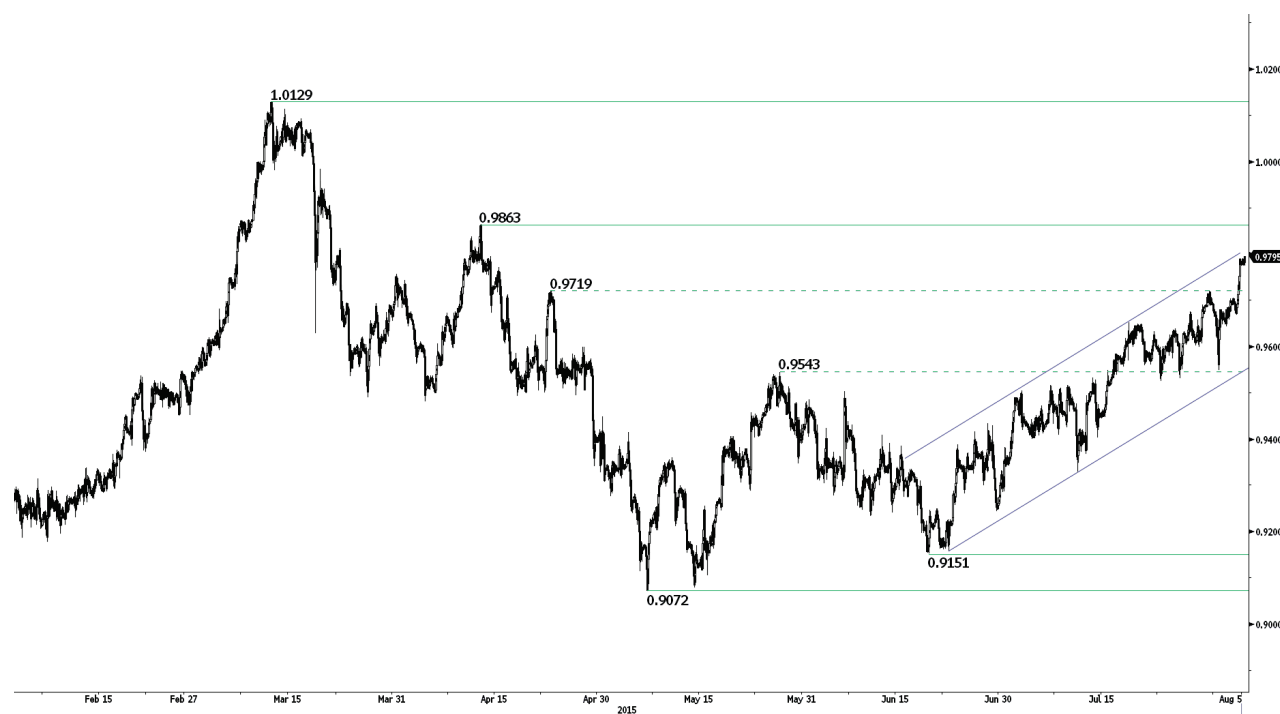
- L'USD/JPY s'attaque maintenant à la résistance horaire à 124,62 (plus haut du 10/06/2015) et une résistance plus solide peut s'observer à 125,86 (plus haut du 05/06/2015). Un support horaire est fourni par le retracement de Fibonacci de 38,2 % à 122,04. Un support plus solide est fourni à 120,41 (plus bas du 08/07/2015).

- Nous penchons en faveur d'un biais haussier à long terme aussi longtemps que le support solide à 115,57 (plus bas du 16/12/2014) continue de tenir. Nous plaçons en faveur d'une montée progressive vers la résistance majeure à 135,15 (plus haut du 01/02/2002). Un support clé se trouve à 118,18 (plus bas du 16/02/2015).

Yann Queleñ | Market Strategist
e-mail: yann.queleñ@swissquote.ch

Attendre un nouveau signal.

USD / CHF



Pour d'autres Idées d'investissement en accès direct, consultez <http://fr.swissquote.com/fx/news/sqore>

Casse la résistance à 0,9719.

- L'USD/CHF a finalement cassé la résistance à 0,9719 (23/04/2015), mais continue de gagner en vigueur à court terme. Un support horaire se trouve à 0,9151 (plus bas du 18/06/2015).

- À long terme, après que la paire n'a pas réussi à dépasser 0,9448 ni à renouer avec une tendance haussière, aucun signe ne laisse présager la fin de la tendance baissière actuelle. En conséquence, la phase de faiblesse actuelle est perçue comme un mouvement à contre-courant. Un support clé se trouve à 0,8986 (plus bas du 30/01/2015).

Yann Queleñ | Market Strategist
e-mail: yann.queleñ@swissquote.ch

Attendre un nouveau signal.

OR (USD)



Pour d'autres Idées d'investissement en accès direct, consultez <http://fr.swissquote.com/fx/news/sqore>

Le support à 1077 est sous pression.

- L'or se déplace désormais latéralement. Toutefois, la paire est prête à s'attaquer à nouveau au support horaire fourni à 1077 (plus bas du 24/07/2015). Une résistance horaire est fournie par le retracement de Fibonacci de 61,8 % à 1155. Une résistance plus solide se situe à 1188 (23/06/2015). Par ailleurs, le métal précieux est en train d'établir des sommets moins élevés. Nous restons baissiers sur les prochaines semaines.

- À plus long terme, la tendance baissière sous-jacente (voir le canal descendant) continue de privilégier un biais orienté à la baisse. Bien que le support clé à 1132 (plus bas du 07/11/2014) a été brisé, une cassure de la résistance à 1223 est nécessaire pour suggérer quelque chose d'autre qu'un simple rebond temporaire. Un support majeur se trouve à 1045 (plus bas du 05/02/2010).

Yann Quelell | Market Strategist
e-mail: yann.quelell@swissquote.ch

Attendre un nouveau signal.

LIMITATION DE RESPONSABILITE

Bien que toutes les précautions aient été prises pour assurer la fiabilité des données mentionnées dans ce document et utilisées pour la recherche des sujets qui y sont traités, Swissquote Bank et ses filiales ne peuvent en garantir l'exactitude et déclinent toute responsabilité pour toute erreur ou omission, ou quant à l'exactitude, l'exhaustivité ou la fiabilité des informations qu'il contient. Ce document ne constitue pas une recommandation de vendre et/ou d'acheter des produits financiers et ne peut être interprété comme une sollicitation et/ou une offre d'effectuer des transactions. Ce document est un document de recherche et ne constitue en aucun cas un conseil d'investissement ou une sollicitation au trading de valeurs mobilières ou d'autres types d'investissements.

Bien que tout investissement implique un certain degré de risque, le risque du trading en devises étrangères hors échange peut être considérable. En conséquence, si vous envisagez de participer à ce marché, vous devez être conscients des risques inhérents à ce type de produit pour être à même de prendre des décisions d'investissement en connaissance de cause. La matière présentée dans ce document ne peut en aucun cas être considérée comme un conseil ou une stratégie de trading. Swissquote Bank s'efforce d'utiliser des informations fiables et variées mais n'en confirme ni l'exactitude ni l'exhaustivité. De plus nous n'avons aucune obligation de vous notifier les changements apportés aux opinions ou aux informations contenues dans ce document. Les prix mentionnés dans ce rapport ne le sont que dans un but d'information.

Ce rapport ne peut être distribué que lorsque les lois qui lui sont applicables le permettent. Rien dans ce rapport n'a pour but d'indiquer qu'une stratégie d'investissement ou une recommandation qui y est décrite soit adaptée ou appropriée aux circonstances individuelles de leur bénéficiaire ou, de manière plus générale, qu'elle constitue une recommandation personnelle. Le rapport n'est publié qu'à des fins d'information, il ne constitue pas une publicité et ne peut être interprété comme une sollicitation ou une offre d'acheter ou de vendre des valeurs mobilières ou des instruments financiers quels qu'ils soient, et ce dans quelque juridiction que ce soit. Aucune confirmation ou garantie, que ce soit expresse ou implicite, n'est fournie quant à l'exactitude, l'exhaustivité ou la fiabilité des informations contenues dans le document, à l'exception des informations concernant Swissquote Bank, ses filiales et ses sociétés apparentées. Le rapport n'est pas non plus censé être un traité exhaustif ou un résumé des valeurs mobilières, marchés ou développements qui y sont décrits. Swissquote Bank ne garantit pas la réalisation de profits par les investisseurs, ou qu'elle partagera les profits de ses investissements avec les investisseurs ; elle n'accepte non plus aucune responsabilité pour les pertes résultant d'investissements. Les investissements comportent des risques et les investisseurs doivent faire montre de prudence dans leurs décisions d'investissement. Le rapport ne doit pas être traité par ses bénéficiaires comme un substitut à leur propre jugement. Les avis exprimés dans ce rapport ne le sont qu'à des fins d'information et sont susceptibles de changement sans notification préalable et peuvent être différents ou contraires à d'autres avis exprimés par d'autres divisions ou groupes de Swissquote Bank, qui peuvent utiliser des critères ou des hypothèses de base différents. Swissquote Bank décline toute responsabilité pour toute transaction, résultat, gain ou perte, qui découleraient de ce rapport, en tout ou en partie.

Swissquote Bank Strategy Desk décide à sa seule discrétion de ce que la recherche doit couvrir, mettre à jour ou cesser de couvrir. Les analyses contenues dans ce document se basent sur de nombreuses hypothèses. Des hypothèses de base différentes peuvent aboutir à des résultats très différents. Les analystes responsables de la rédaction de ce rapport peuvent interagir avec le personnel du trading desk, le personnel de vente et d'autres entités afin de recueillir, synthétiser et interpréter les informations des marchés. Swissquote Bank n'a aucune obligation de mettre à jour les informations contenues dans le rapport et décline toute responsabilité pour tout résultat, gain ou perte, découlant, en tout ou en partie, sur cette information.

Swissquote Bank interdit spécifiquement la redistribution de ce document en tout ou en partie sans sa permission écrite et décline toute responsabilité.