

ЕЖЕДНЕВНЫЙ ТЕХНИЧЕСКИЙ ОБЗОР РЫНКА

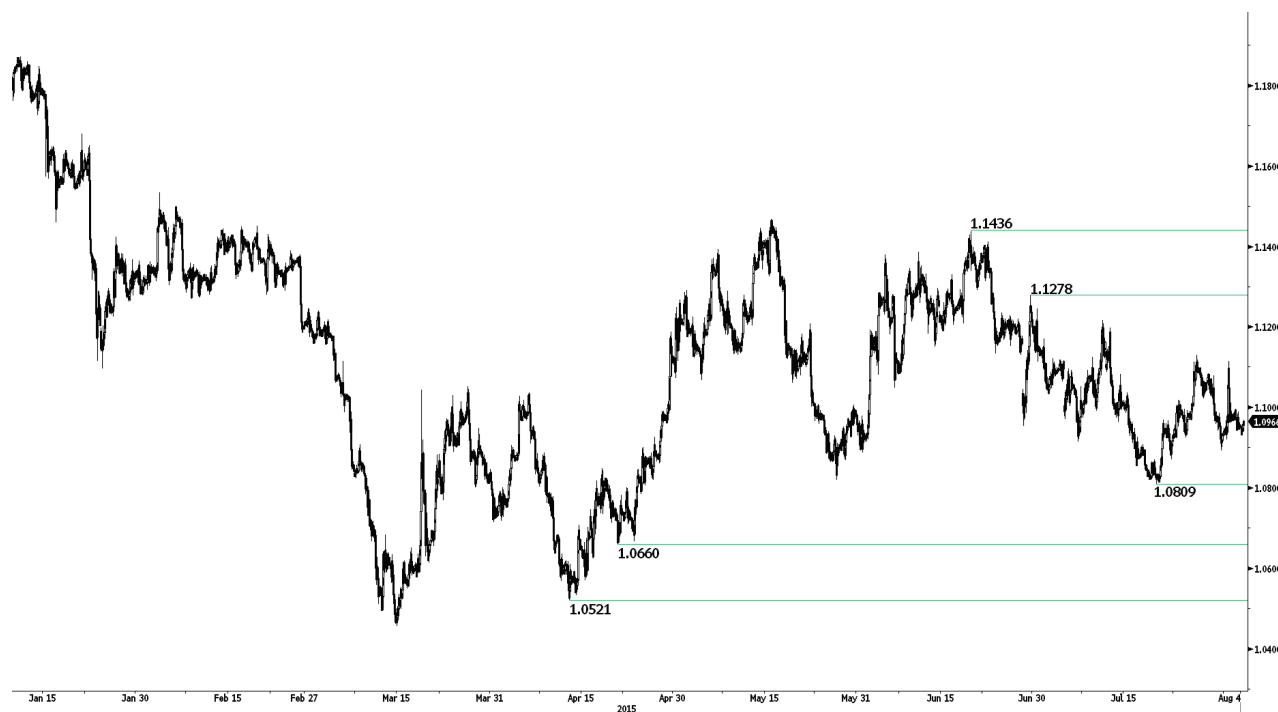
4 августа 2015 г.

Больше точных идей для торговли Вы сможете найти здесь: <http://ru.swissquote.com/fx/news/sqore>

	НАПРАВЛЕНИЕ	ПЕРИОД	СТРАТЕГИЯ / ПОЗИЦИЯ	УРОВНИ ВХОДА	ЦЕЛИ / КОММЕНТАРИИ	СТОП	ВХОД
EUR / USD	→	К-СРОЧНЫЙ			Ожидайте свежего сигнала.		
GBP / USD	→	К-СРОЧНЫЙ			Ожидайте свежего сигнала.		
USD / JPY	↓	К-СРОЧНЫЙ			Ожидайте свежего сигнала.		
USD / CHF	→	К-СРОЧНЫЙ			Ожидайте свежего сигнала.		
USD / CAD	→	К-СРОЧНЫЙ			Ожидайте свежего сигнала.		
AUD / USD	↑	К-СРОЧНЫЙ			Ожидайте свежего сигнала.		
GBP / JPY	↓	К-СРОЧНЫЙ			Ожидайте свежего сигнала.		
EUR / JPY	→	К-СРОЧНЫЙ			Ожидайте свежего сигнала.		
EUR / GBP	↓	К-СРОЧНЫЙ			Ожидайте свежего сигнала.		
EUR / CHF	↓	К-СРОЧНЫЙ			Ожидайте свежего сигнала.		
ЗОЛОТО, в USD	→	К-СРОЧНЫЙ			Ожидайте свежего сигнала.		
СЕРЕБРО, в USD	↓	К-СРОЧНЫЙ			Ожидайте свежего сигнала.		

Пожалуйста, имейте в виду, что ни одна из приведённых ниже стратегий не является советом или рекомендацией по торговле. Просьба прочесть полный текст положений об ограничении ответственности.

EUR / USD



Больше точных идей для торговли Вы сможете найти здесь: <http://ru.swissquote.com/fx/news/sqore>

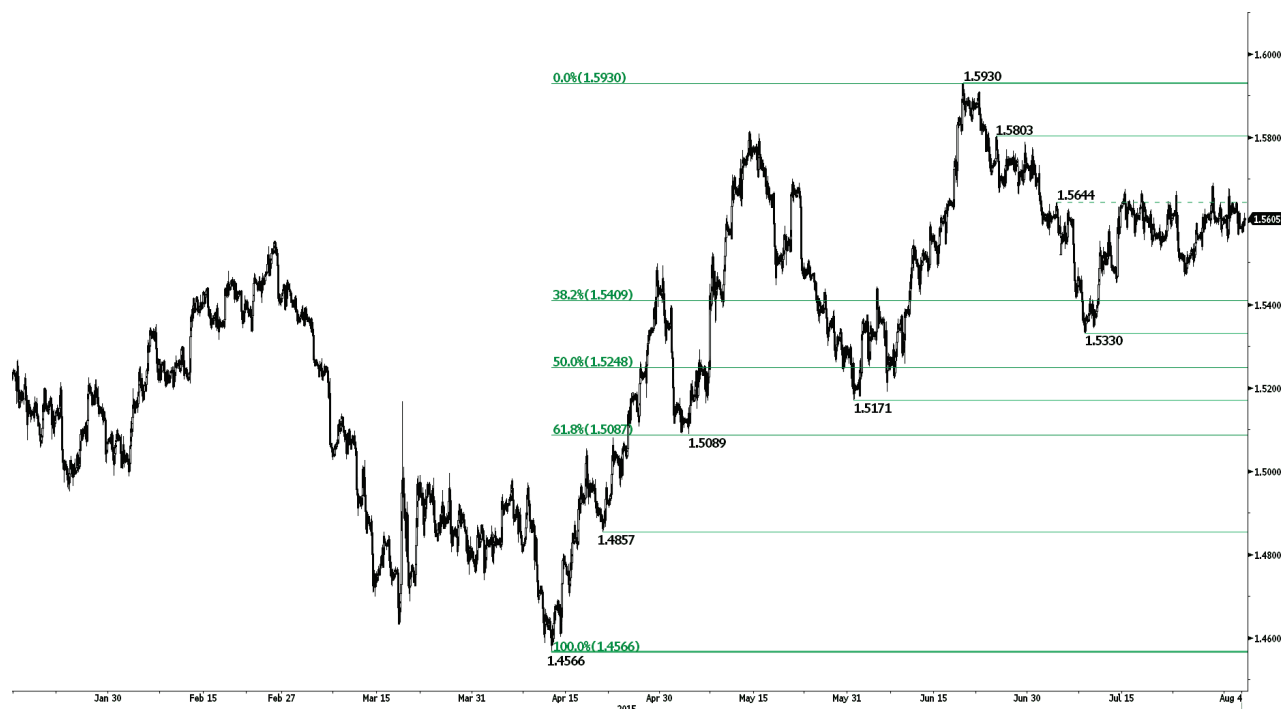
Консолидация

- EUR/USD укрепляется и одновременно продолжает удерживаться ниже отметки 1,1000. Уровень сопротивления на часовом графике находится на отметке 1,1278 (максимум 29.06.2015 г.). Более сильный уровень сопротивления находится на отметке 1,1436 (максимум 18.06.2015 г.). Уровень поддержки находится на отметке 1,0660 (минимум 21.04.2015 г.). За последний месяц пара устанавливала более низкие максимумы, поэтому в среднесрочной перспективе мы продолжим делать ставку на снижение.
- В долгосрочной перспективе симметричный треугольник 2010-2014 гг. является благоприятным для дальнейшего ослабления до паритета. В результате, мы рассматриваем недавние движения в боковом коридоре как паузу в базовом нисходящем тренде. Ключевые уровни поддержки находятся на отм. 1,0504 (мин. 21.03.2003 г.) и 1,0000 (психологический уровень поддержки). Прорыв вверх укажет на проверку на прочность уровня сопротивления на отм. 1,1534 (реакционный макс. 03.02.2015 г.).

Yann Queleonn | Market Strategist
e-mail: yann.queleonn@swissquote.ch

Ожидайте свежего сигнала.

GBP / USD



Больше точных идей для торговли Вы сможете найти здесь: <http://ru.swissquote.com/fx/news/sqore>

Консолидация

- GBP/USD всё ещё движется разнонаправленно. Уровень сопротивления на часовом графике задан отметкой 1,5803 (максимум 24.06.2015 г.). Уровень поддержки задан отметкой 1,5409 (38,2% уровень коррекции Фибоначчи). Более сильный уровень поддержки задан отметкой 1,5330 (минимум 08.07.2015 г.). Мы ожидаем, что в ближайшие дни пара снова ослабнет.

- В долгосрочной перспективе техническая структура напоминает дно с перспективой восстановления с максимальным потенциалом роста, который задаётся сильным уровнем сопротивления на отметке 1,6189 (61% уровень коррекции Фибоначчи).

Yann Quelell | Market Strategist
e-mail: yann.quelell@swissquote.ch

Ожидайте свежего сигнала.

USD / JPY



Больше точных идей для торговли Вы сможете найти здесь: <http://ru.swissquote.com/fx/news/sqore>

Смещение вниз

- USD/JPY снизилась. Уровень сопротивления на часовом графике находится на отметке 125,86 (максимум 05.06.2015 г.). Более сильный уровень сопротивления всё ещё находится на отметке 135,15 (14-летний максимум). Уровень поддержки на часовом графике задан отметкой 122,04 (38,2% уровень коррекции Фибоначчи). Более сильный уровень поддержки задан отметкой 120,41 (минимум 08.07.2015 г.).

- Долгосрочный бычий уклон является благоприятным до тех пор, пока сильный уровень поддержки удерживается на отметке 115,57 (минимум 16.12.2014 г.). Благоприятным является постепенный рост к основному уровню сопротивления на отметке 135,15 (максимум 01.02.2002 г.). Ключевой уровень поддержки находится на отметке 118,18 (минимум 16.02.2015 г.).

Yann Queleonn | Market Strategist
e-mail: yann.queleonn@swissquote.ch

Ожидайте свежего сигнала.

USD / CHF



Больше точных идей для торговли Вы сможете найти здесь: <http://ru.swissquote.com/fx/news/sqore>

Безуспешная попытка пробить уровень сопротивления на отметке 0,9719

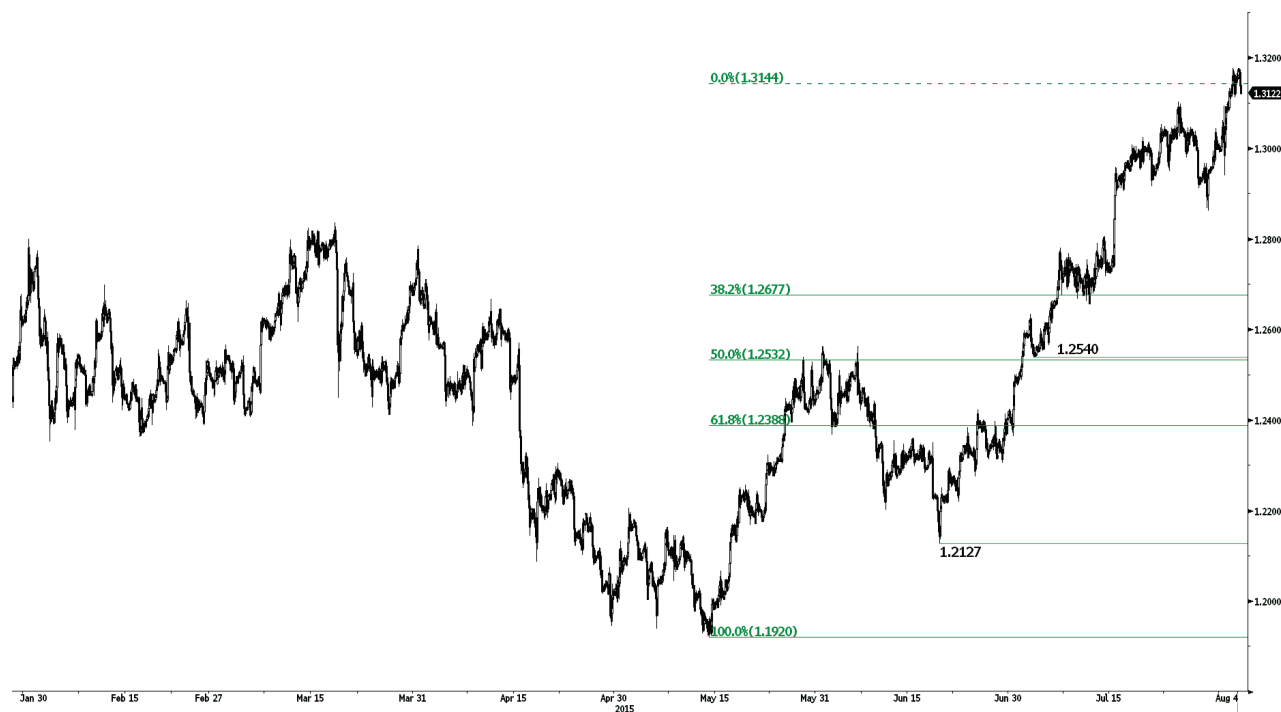
- USD/CHF по-прежнему находится в краткосрочном восходящем импульсе. В настоящий момент пара намеревается пробить уровень сопротивления на отметке 0,9719 (максимум 23.04.2015 г.). Мы полагаем, что пара, вероятно, снова проверит этот уровень сопротивления на прочность. Уровень поддержки на часовом графике находится на отметке 0,9151 (минимум 18.06.2015 г.).

- В долгосрочной перспективе сигналы, указывающие на окончание нынешнего нисходящего тренда, отсутствуют. После безуспешной попытки пробить выше отметки 0,9448 и восстановить бычий тренд. В результате, нынешнее ослабление выглядит, как движение против тренда. Ключевой уровень поддержки находится на отметке 0,8986 (минимум 30.01.2015 г.).

Yann Quelell | Market Strategist
e-mail: yann.quelell@swissquote.ch

Ожидайте свежего сигнала.

USD / CAD



Больше точных идей для торговли Вы сможете найти здесь: <http://ru.swissquote.com/fx/news/sqore>

Консолидация

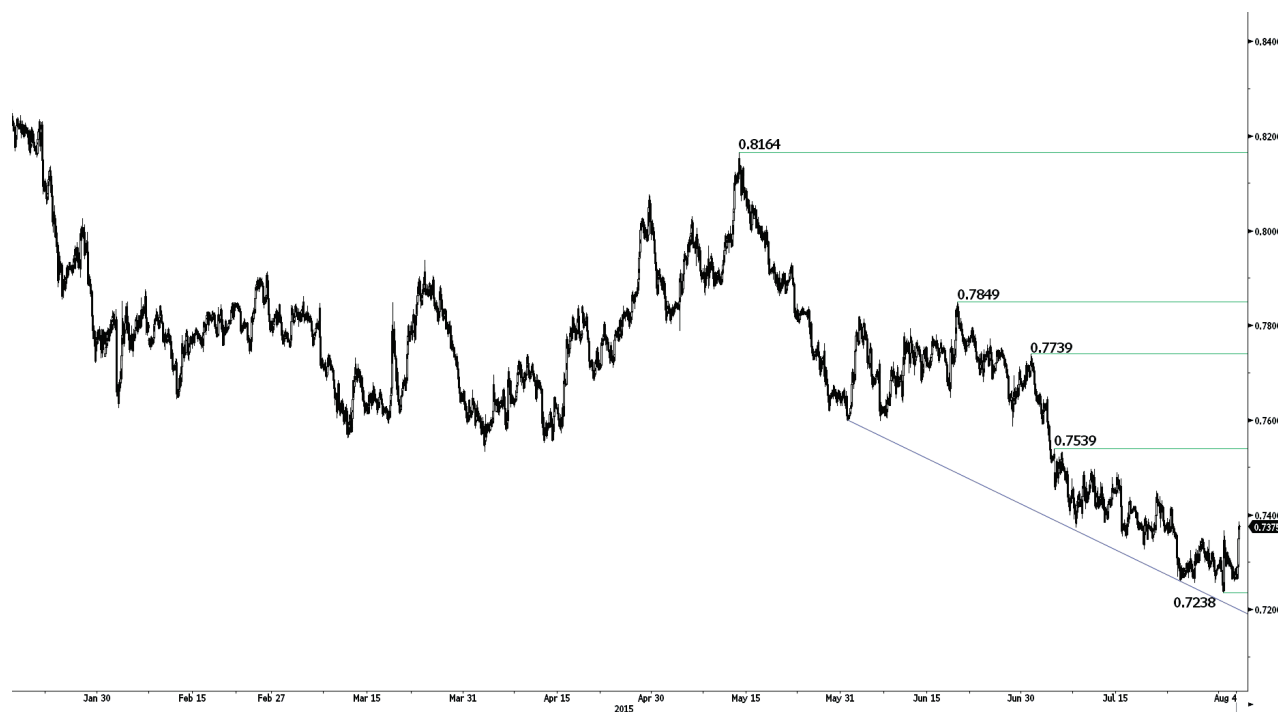
- USD/CAD консолидируется вблизи 11-летнего максимума. Сильный уровень сопротивления находится на отметке 1,4002 (максимум 21.05.2004 г.). Уровень поддержки на часовом графике задан отметкой 1,2540 (минимум 02.07.2015 г.). Более сильный уровень поддержки находится на отметке 1,2363 (минимум 30.06.2015 г.). До тех пор, пока пара следует линии краткосрочного тренда, мы продолжим делать ставку на её рост.

- В долгосрочной перспективе пробитие ключевого уровня поддержки на отметке 1,2352 (минимум 03.02.2015 г.) укажет на рост избыточного предложения, что является благоприятным для дальнейшего среднесрочного ослабления. В результате, есть вероятность, что на отметке 1,3103 (максимум 16.07.2015 г.) образовалась значительная вершина. Уровень поддержки находится на отметке 1,1731 (минимум 06.01.2015 г.).

Yann Quelell | Market Strategist
e-mail: yann.quelell@swissquote.ch

Ожидайте свежего сигнала.

AUD / USD



Больше точных идей для торговли Вы сможете найти здесь: <http://ru.swissquote.com/fx/news/sqore>

Отскок назад

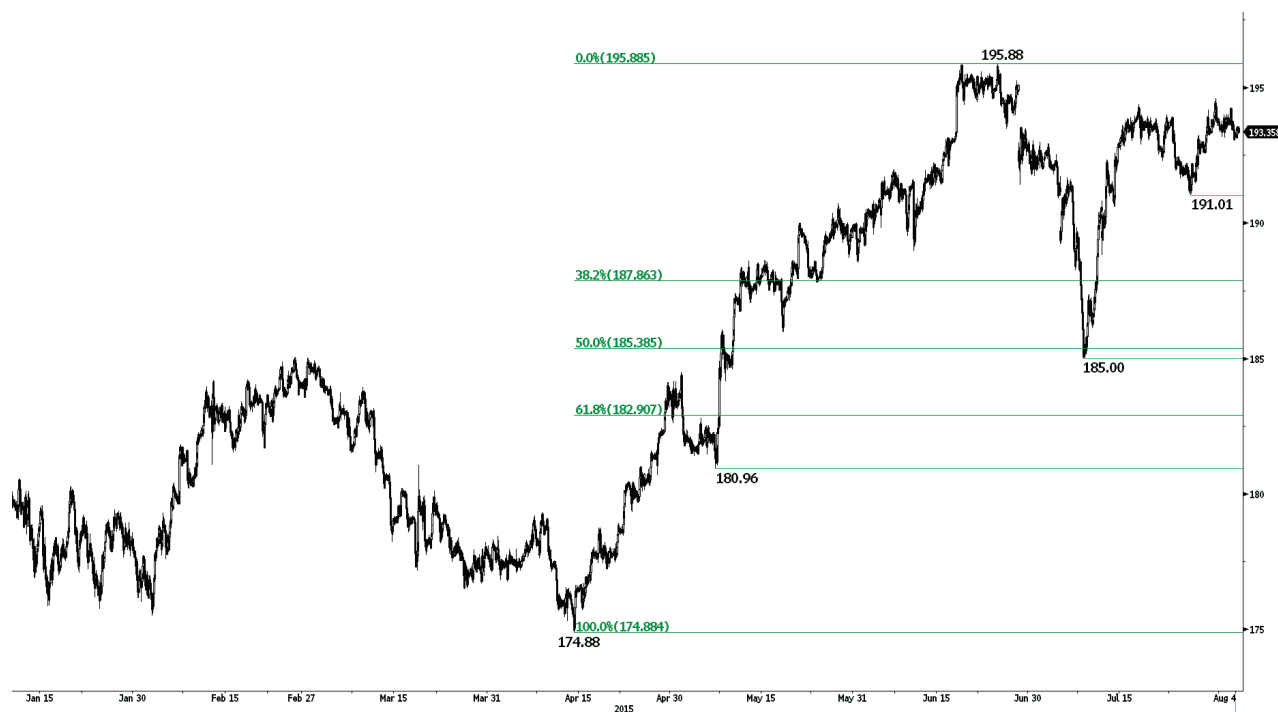
- AUD/USD совершила отскок назад и в настоящий момент удерживается ниже отметки 0,7400. Тем не менее, пара ориентирована в сторону снижения. Уровень сопротивления на часовом графике находится на отметке 0,7539 (максимум 03.07.2015 г.), а более сильный уровень сопротивления задан отметкой 0,7739 (максимум 01.07.2015 г.). Пара всё ещё находится на линии нисходящего тренда.

- В долгосрочной перспективе сигналы, указывающие на окончание нынешнего нисходящего тренда, отсутствуют. Ключевые уровни поддержки находятся на отметках 0,6009 (минимум 31.10.2008 г.) и 0,7000 (психологический порог). Чтобы свести на нет наш долгосрочный медвежий обзор, необходимо пробить ключевой уровень сопротивления на отметке 0,8295 (максимум 15.01.2015 г.). Кроме того, мы продолжаем отмечать, что пара по-прежнему находится намного ниже 200-дневной скользящей средней, что подтверждает избыточное предложение.

Yann Quelell | Market Strategist
e-mail: yann.quelell@swissquote.ch

Ожидайте свежего сигнала.

GBP / JPY



Больше точных идей для торговли Вы сможете найти здесь: <http://ru.swissquote.com/fx/news/sqore>

Движение в боковом коридоре

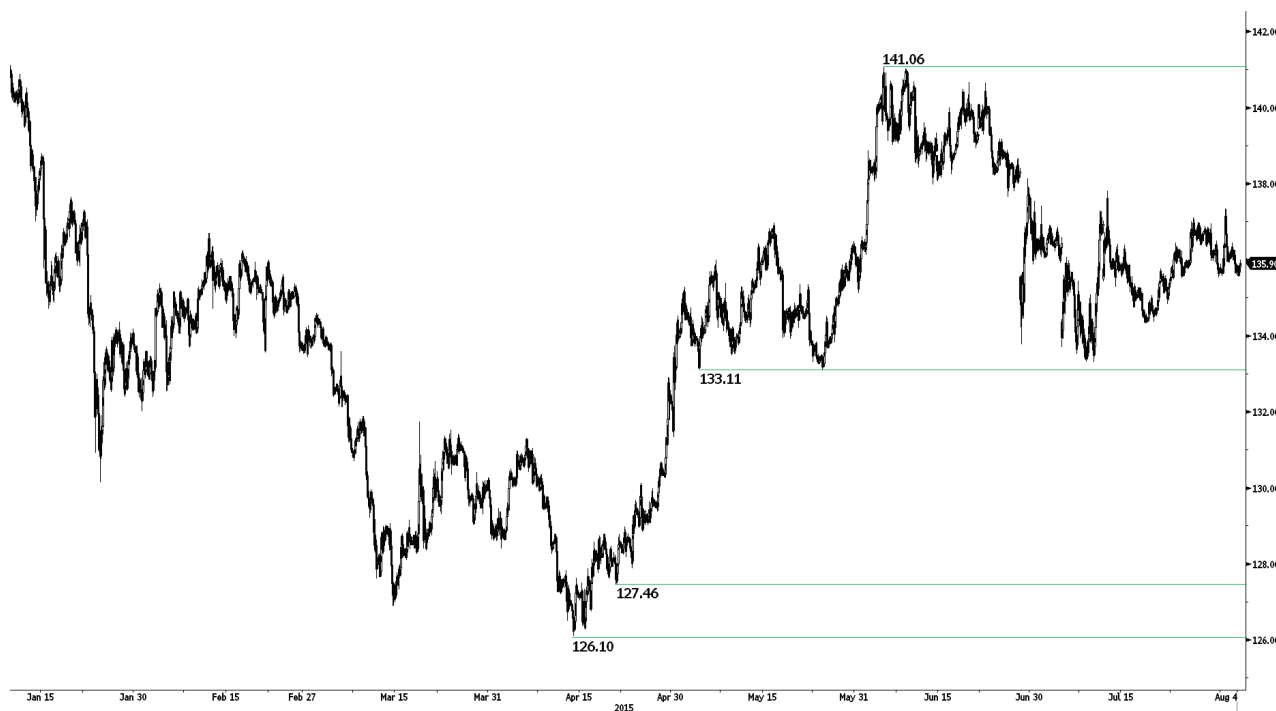
- В настоящий момент GBP/JPY консолидируется. Уровень сопротивления на часовом графике находится на отметке 195,88 (годовой макс.), а уровень поддержки на часовом графике задан отметкой 191,01 (мин. 27.07.2015 г.). Ключевой уровень сопротивления задан отм. 197,45 (макс. 26.09.2008 г.). Более сильный уровень поддержки задан отм. 187,86 (38,2% уровня коррекции Фибоначчи). Мы ожидаем, что пара получит импульс, чтобы достичь уровня сопротивления на отм. 195,88.

- В долгосрочной перспективе отсутствие каких-либо признаков технической структуры среднесрочного медвежьего разворота является благоприятным для бычьего уклона. Успешная проверка на прочность сильного уровня поддержки на отм. 175,51 (мин. 03.02.2015 г.) означает устойчивый покупательский спрос. Ключевой уровень сопротивления находится на отм. 197,45 (макс. 26.09.2008 г.). Основная область поддержки находится между отм. 169,51 (мин. 11.04.2014 г.) и 167,78 (мин. 18.03.2014 г.).

Yann Queleonn | Market Strategist
e-mail: yann.queleonn@swissquote.ch

Ожидайте свежего сигнала.

EUR / JPY



Больше точных идей для торговли Вы сможете найти здесь: <http://ru.swissquote.com/fx/news/sqore>

Сохраняется движение в диапазоне

- EUR/JPY всё ещё движется в диапазоне между уровнем поддержки на часовом графике на отметке 133,11 (минимум 05.05.2015 г.) и уровнем сопротивления на отметке 141,06 (максимум 04.06.2015 г.). Тем не менее, поскольку имеются чёткие признаки краткосрочного нисходящего импульса, мы ожидаем, что пара снова проверит уровень поддержки на отметке 133,11.

- В долгосрочной перспективе пробитие уровня поддержки на отметке 130,15 подтверждает среднесрочную последовательность более низких максимумов и более низких минимумов. В результате, уровень сопротивления на отметке 149,78 (максимум 08.12.2014 г.), вероятно, обозначил окончание роста, начавшегося в июле 2012 г. Ключевые уровни поддержки находятся на отметках 124,97 (минимум 13.06.2013 г.) и 118,73 (минимум 25.02.2013 г.). Ключевой уровень сопротивления находится на отметке 141,06 (максимум 04.06.2015 г.).

Yann Quelell | Market Strategist
e-mail: yann.quelell@swissquote.ch

Ожидайте свежего сигнала.

EUR / GBP



Больше точных идей для торговли Вы сможете найти здесь: <http://ru.swissquote.com/fx/news/sqore>

По-прежнему находится на линии краткосрочного нисходящего тренда

- EUR/GBP всё ещё следует линии нисходящего тренда. Уровень поддержки задан отметкой 0,6536 (минимум 23.01.2007 г.), а уровень сопротивления на часовом графике находится на отметке 0,7251 (максимум 16.06.2015 г.). Поскольку пара устанавливает более низкие максимумы, краткосрочная структура всё ещё указывает на нисходящий импульс.

- В долгосрочной перспективе цены находятся в базовом нисходящем тренде. Общие перепроданные условия указывают на ограниченный среднесрочный потенциал спада. Ключевой уровень сопротивления находится на отметке 0,7592 (максимум 03.02.2015 г.).

Yann Quelell | Market Strategist
e-mail: yann.quelell@swissquote.ch

Ожидайте свежего сигнала.

EUR / CHF



Больше точных идей для торговли Вы сможете найти здесь: <http://ru.swissquote.com/fx/news/sqore>

Взятие паузы выше отметки 1,0600

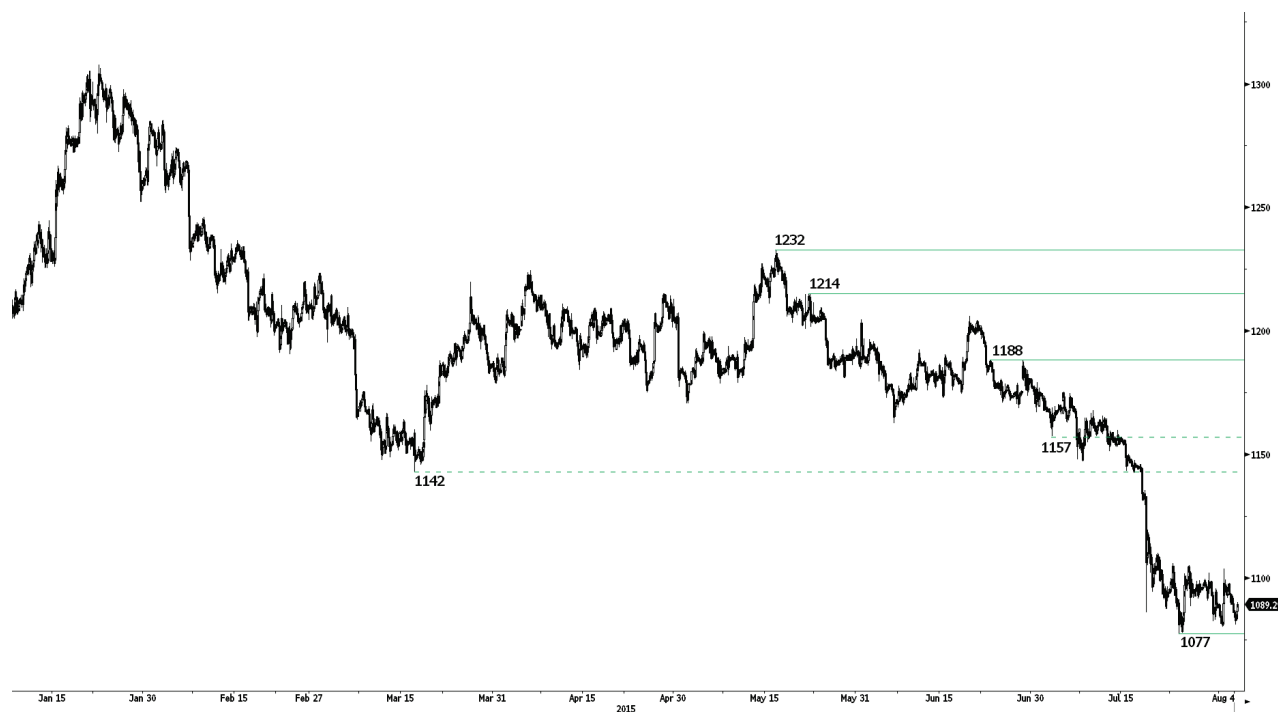
- EUR/CHF не смогла проверить на прочность уровень сопротивления на отметке 1,0700 (максимум 19.03.2015 г.) и в настоящий момент удерживается ниже этого уровня. Уровень поддержки на часовом графике находится на отметке 1,0234 (минимум 20.04.2015 г.). В ШНБ чётко заявили, что продолжат интервенции до тех пор, пока CHF будет укрепляться. Мы продолжим делать ставку на снижение пары.

- EUR/CHF переваривает резкое снижение 15 января. Ключевой уровень сопротивления находится на отметке 1,1002 (минимум 02.09.2011 г.). Существует вероятность, что программа количественного смягчения ЕЦБ станет причиной устойчивого избыточного предложения EUR, что окажет давление на EUR/CHF. Уровни поддержки находятся на отметках 1,0184 (минимум 28.01.2015 г.) и 1,0082 (минимум 27.01.2015 г.).

Yann Quelell | Market Strategist
e-mail: yann.quelell@swissquote.ch

Ожидайте свежего сигнала.

ЗОЛОТО, в USD



Больше точных идей для торговли Вы сможете найти здесь: <http://ru.swissquote.com/fx/news/sqore>

Проверка уровня поддержки на отметке 1077

- В настоящий момент золото движется в боковом коридоре. Тем не менее, пара готовится к повторной проверке уровня поддержки на часовом графике, заданного отметкой 1077 (минимум 24.07.2015 г.). Уровень сопротивления на часовом графике задан отметкой 1155 (61,8% уровень коррекции Фибоначчи). Более сильный уровень сопротивления находится на отметке 1188 (23.06.2015 г.). Кроме того, золото устанавливает более низкие максимумы. В ближайшие недели мы продолжим делать ставку на снижение.

- В долгосрочной перспективе базовый нисходящий тренд (см. нисходящий коридор) продолжает способствовать медвежьему уклону. Хотя ключевой уровень поддержки на отметке 1132 (минимум 07.11.2014 г.) был пробит, чтобы указать на нечто большее, чем временный отскок, необходимо пробить уровень сопротивления на отметке 1223. Основной уровень поддержки находится на отметке 1045 (минимум 05.02.2010 г.).

Yann Quelell | Market Strategist
e-mail: yann.quelell@swissquote.ch

Ожидайте свежего сигнала.

СЕРЕБРО, в USD



Больше точных идей для торговли Вы сможете найти здесь: <http://ru.swissquote.com/fx/news/sqore>

Постепенный спад

- Серебро снижается. Движение по-прежнему в нисходящем коридоре. Уровень поддержки находится сейчас на отметке 14,38 (минимум 24.07.2015 г.). Уровень сопротивления задан отметкой 16,53 (максимум 04.06.2015 г.). Ключевой уровень сопротивления находится на отметке 17,75 (максимум 18.05.2015 г.).

- В долгосрочной перспективе пробитие основной области поддержки между отметками 18,64 (минимум 30.05.2014 г.) и 18,22 (минимум 28.06.2013 г.) подтверждает базовый нисходящий тренд. Сильный уровень поддержки на отметке 14,66 (минимум 05.02.2010 г.) был пробит, а затем цены консолидировались. Ключевой уровень сопротивления находится на отметке 18,89 (максимум 16.09.2014 г.).

Yann Quelell | Market Strategist
e-mail: yann.quelell@swissquote.ch

Ожидайте свежего сигнала.

ОГРАНИЧЕНИЕ ОТВЕТСТВЕННОСТИ

Несмотря на все усилия, приложенные для проверки надёжности данных, которые указаны и использованы в исследовании, лежащем в основе настоящего документа, нет никакой гарантии, что они верны. Swissquote Bank и его дочерние компании не несут никакой ответственности за любые ошибки или упущения, а также в отношении точности, полноты или достоверности информации, содержащейся в настоящем документе. Данный документ не представляет собой рекомендацию продавать и/или покупать какие-либо финансовые продукты и не должен рассматриваться как навязывание и/или предложение о заключении какой-либо сделки. Этот документ является частью экономического исследования и не предназначен выступать в качестве рекомендации о вложении денег, ведении операций с ценными бумагами или осуществлении любых других видов инвестиций. Хотя каждая инвестиция предусматривает некоторую степень риска, риск убытков, связанных с торговлей внебиржевыми валютными контрактами, может быть существенным. Поэтому, если вы собираетесь торговать на этом рынке, вы должны быть осведомлены о рисках, связанных с этим продуктом с тем, чтобы вы могли принять обоснованное решение до вложения средств. Материал, представленный здесь, не следует толковать как рекомендацию относительно торговли или стратегии. Swissquote Bank прилагает серьёзные усилия к тому, чтобы использовать надёжную, исчерпывающую информацию, но мы не делаем никаких заявлений о том, что она является точной или полной. Кроме того, у нас нет никаких обязательств по уведомлению вас об изменениях мнений или данных в этом материале. Любые цены, указанные в настоящем обзоре, приведены только в информационных целях и не являются оценками отдельных ценных бумаг или других инструментов.

Данный обзор подлежит распространению только при таких обстоятельствах, которые могут допускаться действующим законодательством. Ни один из пунктов настоящего обзора не является заявлением о том, что какая-либо инвестиционная стратегия или рекомендация, содержащаяся в данном документе, является подходящей или целесообразной для конкретных обстоятельств получателя или иным образом представляет собой личную рекомендацию. Обзор публикуется исключительно в информационных целях, не представляет собой рекламу и не должен быть истолкован как рекомендация или предложение о покупке или продаже каких-либо ценных бумаг или связанных с ними финансовых инструментов в любой юрисдикции. Не предоставляется никаких гарантий, явных или подразумеваемых, в отношении точности, полноты или надёжности информации, содержащейся в настоящем документе, за исключением информации, касающейся Swissquote Bank, его дочерних компаний и аффилированных лиц, и также этот обзор не предназначен представлять собой полное изложение или резюме ценных бумаг, рынков или событий, указанных в отчете. Swissquote Bank не гарантирует, что инвесторы получат прибыль, и не будет делиться с инвесторами какими-либо инвестиционными прибылями или нести ответственность за любые убытки от инвестиций. Инвестиции связаны с рисками и инвесторы должны проявлять осторожность при принятии инвестиционного решения. Обзор не должен рассматриваться получателями в качестве замены действия по их собственному усмотрению. Все мнения, высказываемые в данном обзоре, предназначены только для информационных целей, могут меняться без предварительного уведомления, и могут отличаться от мнений или противоречить мнениям, высказанным другими направлениями деятельности или группами Swissquote Bank в результате использования разных оценок и критериев. Swissquote Bank не несёт какой-либо ответственности или каких-либо обязательств в отношении результатов, прибыли или убытков от любых сделок, проведённых на основе этого обзора, в целом или частично. Отдел исследований будет начинать, обновлять и прекращать освещение исключительно по усмотрению Стратегического бюро Swissquote Bank. Анализ, содержащийся в настоящем документе, основан на многочисленных допущениях. Различные допущения могут привести к существенно различающимся результатам. Аналитик(и), отвечающий(е) за подготовку настоящего обзора, может(гут) взаимодействовать с персоналом управления торговыми операциями, торговым персоналом и другими участниками рынка с целью сбора, синтеза и анализа рыночной информации. Swissquote Bank не обязан обновлять и актуализировать информацию, содержащуюся в настоящем документе, и не несёт ответственности за результат, прибыль или убыток, основанный на этой информации, в целом или частично. Swissquote Bank особо запрещает распространение этого материала в целом или частично без письменного разрешения со стороны Swissquote Bank, и Swissquote Bank не несёт никакой ответственности за действия третьих лиц в этом отношении. © Swissquote Bank 2014. Все права защищены.