

# TAGESBERICHT

**4. August 2015**

Weitere Trading-Ideen finden Sie unter: <http://de.swissquote.com/fx/news/sqore>

	RICHTUNG	ZEITRAUM	STRATEGIE / POSITION	EINSTIEGS-LEVEL	ZIELE / KOMMENTARE	STOPP	GEÖFFNET AM
EUR / USD		Kurzfristig			Neues Signal abwarten.		
GBP / USD		Kurzfristig			Neues Signal abwarten.		
USD / JPY		Kurzfristig			Neues Signal abwarten.		
USD / CHF		Kurzfristig			Neues Signal abwarten.		
USD / CAD		Kurzfristig			Neues Signal abwarten.		
AUD / USD		Kurzfristig			Neues Signal abwarten.		
GBP / JPY		Kurzfristig			Neues Signal abwarten.		
EUR / JPY		Kurzfristig			Neues Signal abwarten.		
EUR / GBP		Kurzfristig			Neues Signal abwarten.		
EUR / CHF		Kurzfristig			Neues Signal abwarten.		
GOLD (in USD)		Kurzfristig			Neues Signal abwarten.		
SILBER (in USD)		Kurzfristig			Neues Signal abwarten.		

Achtung: Keine der unten genannten Strategien stellt eine Handelsberatung oder –empfehlung dar. Bitte lesen Sie hierzu unsere rechtlichen Hinweise

## EUR / USD



Weitere Trading-Ideen finden Sie unter: <http://de.swissquote.com/fx/news/sqore>

### Konsolidierung

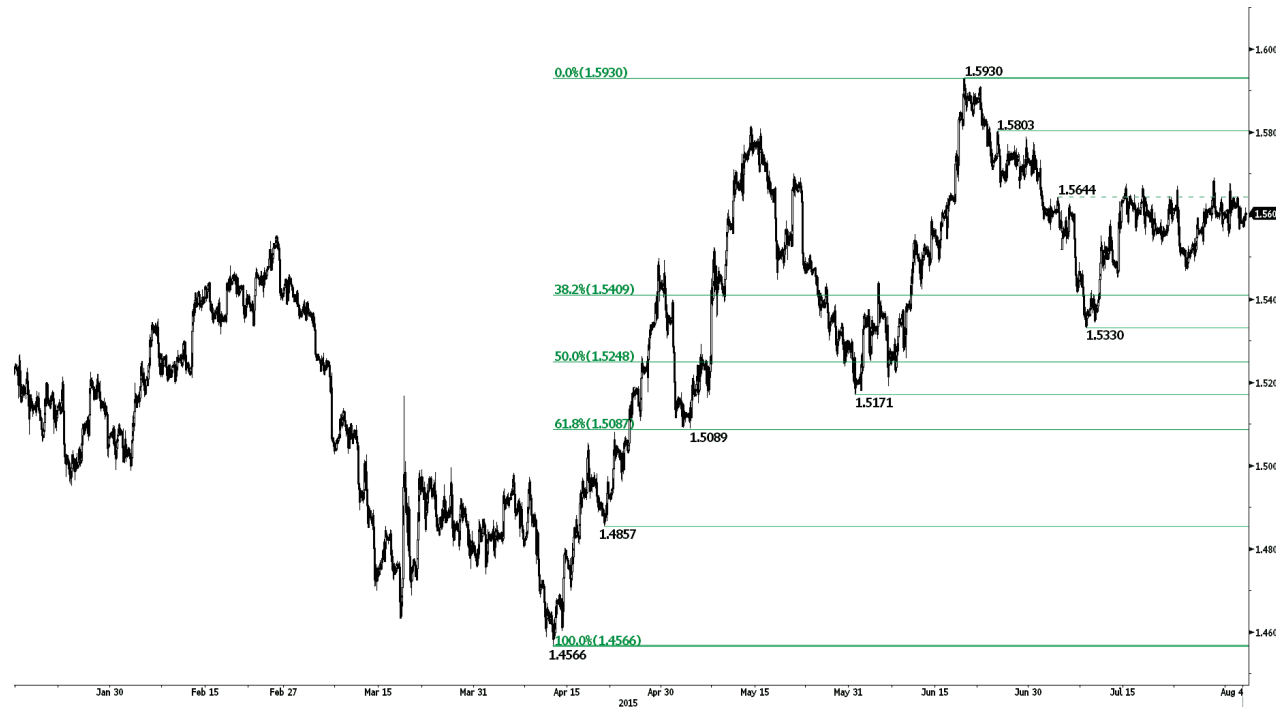
- Der EUR/USD konsolidiert sich unter 1,1000. Ein stündlicher Widerstand befindet sich bei 1,1278 (Hoch vom 29.06.2015), während ein wichtigerer Widerstand bei 1,1436 (Hoch vom 18.06.2015) liegt. Eine Unterstützung ist bei 1,0660 (Tief vom 21.04.2015) zu finden. Im letzten Monat hat das Paar niedrigere Hochs ausgebildet, daher bleiben wir bärisch.

- Langfristig deutet das symmetrische Dreieck von 2010 bis 2014 weitere Schwäche in Richtung Parität an. Folglich sehen wir die jüngsten Seitwärtsbewegungen als Pause im eigentlichen Abwärtstrend. Wichtige Unterstützungen sind nun bei 1,0504 (Tief vom 21.03.2003) und 1,0000 (psychologische Unterstützung) zu finden. Ein Durchbruch nach oben würde den Weg auf einen Test des Widerstands bei 1,1534 (Reaktionshoch vom 03.02.2015) eröffnen.

Yann Quelell | Market Strategist  
e-mail: [yann.quelell@swissquote.ch](mailto:yann.quelell@swissquote.ch)

Neues Signal abwarten.

**GBP / USD**



Weitere Trading-Ideen finden Sie unter: <http://de.swissquote.com/fx/news/sqore>

**Konsolidierung**

- Der GBP/USD bewegt sich unterhalb dem stündlichen Widerstand bei 1,5803 (Hoch vom 24.06.2015) seitwärts. Eine Unterstützung ist bei 1,5409 (38,2% Fibonacci-Retracement) zu finden, während eine wichtigere Unterstützung bei 1,5330 (Tief vom 08.07.2015) liegt. Wir erwarten eine Abwärtsbewegung in den nächsten Tagen.
- Langfristig sieht die technische Struktur nach einem Erholungsboden aus, dessen maximales Aufwärtspotenzial bei dem starken Widerstand von 1,6189 (Fibo 61% Eintritt) zu finden ist.

Yann Quelell | Market Strategist  
e-mail: [yann.quelell@swissquote.ch](mailto:yann.quelell@swissquote.ch)

**Neues Signal abwarten.**

**USD / JPY**



Weitere Trading-Ideen finden Sie unter: <http://de.swissquote.com/fx/news/sqore>

**Abwärtsbewegung**

- Der USD/JPY lässt nach. Ein stündlicher Widerstand liegt bei 125,86 (Hoch vom 05.06.2015), während ein wichtiger Widerstand bei 135,15 (14-Jahreshoch) zu finden ist. Eine stündliche Unterstützung liegt bei 122,04 (38,2% Fibonacci-Retracement). Eine wichtigere Unterstützung befindet sich bei 120,41 (Tief vom 08.07.2015).

- Eine langfristige bullische Tendenz wird favorisiert, solange sich die starke Unterstützung bei 115,57 (Tief vom 16.12.2014) hält. Ein allmählicher Anstieg in Richtung des Hauptwiderstands bei 135,15 (Hoch vom 01.02.2002) wird favorisiert. Eine wichtige Unterstützung liegt bei 118,18 (Tief vom 16.02.2015).

Yann Quelell | Market Strategist  
e-mail: [yann.quelell@swissquote.ch](mailto:yann.quelell@swissquote.ch)

**Neues Signal abwarten.**

**USD / CHF**



Weitere Trading-Ideen finden Sie unter: <http://de.swissquote.com/fx/news/sqore>

**Kein Bruch des Widerstands bei 0,9719**

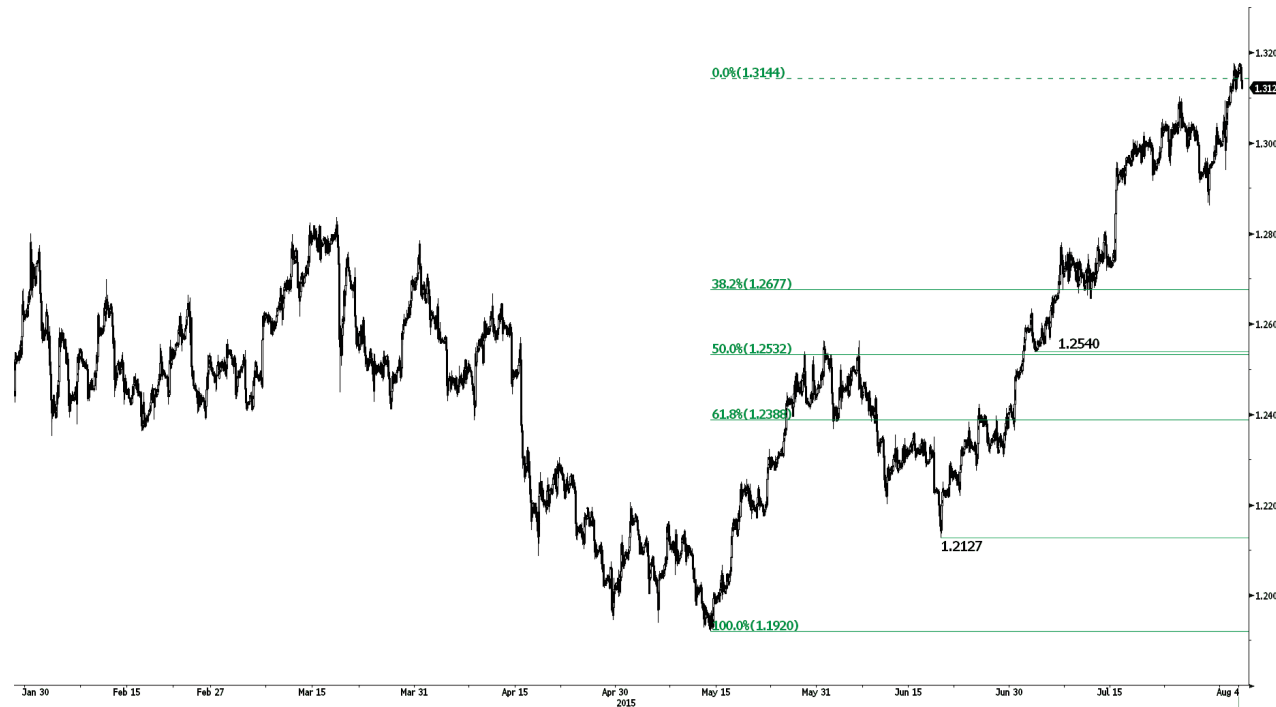
- Der USD/CHF befindet sich noch immer in einem kurzfristigen Aufwärtsmomentum und fordert den Widerstand bei 0,9719 (Hoch vom 23.04.2015) heraus. Eine stündliche Unterstützung ist bei 0,9151 (Tief vom 18.06.2015) zu finden.

- Langfristig ist ein Ende des derzeitigen Abwärtstrends nicht auszumachen. Nachdem ein Ausbruch über 0,9448 und die Etablierung eines bullischen Trends nicht gelungen ist. Folglich kann die derzeitige Schwäche als Gegenbewegung gesehen werden. Eine wichtige Unterstützung ist bei 0,8986 (Tief vom 30.01.2015) zu finden.

Yann Quelell | Market Strategist  
e-mail: [yann.quelell@swissquote.ch](mailto:yann.quelell@swissquote.ch)

**Neues Signal abwarten.**

**USD / CAD**



Weitere Trading-Ideen finden Sie unter: <http://de.swissquote.com/fx/news/sqore>

**Konsolidierung**

- Der USD/CAD konsolidiert sich nahe dem höchsten Level in 11 Jahren. Ein wichtigerer Widerstand liegt bei 1,4002 (Hoch vom 21.05.2004). Eine stündliche Unterstützung ist bei 1,2540 (Tief vom 02.07.2015) zu finden, während eine weitere stündliche Unterstützung bei 1,2363 (Tief vom 30.06.2015) liegt. Wir bleiben bullisch für das Paar, da die technische Struktur auf eine kurzfristige steigende Trendlinie hinweist.

- Langfristig weist der Bruch der wichtigen Unterstützung bei 1,2352 (Hoch vom 03.02.2015) auf einen steigenden Verkaufsdruck hin, was eine mittelfristige Abwärtsbewegung begünstigt. Ein wichtiger Widerstand befindet sich bei 1,3103 (Hoch vom 16.07.2015). Eine Unterstützung liegt bei 1,1731 (Tief vom 06.01.2015).

Yann Queleyn | Market Strategist  
e-mail: [yann.queleyn@swissquote.ch](mailto:yann.queleyn@swissquote.ch)

**Neues Signal abwarten.**

**AUD / USD**



Weitere Trading-Ideen finden Sie unter: <http://de.swissquote.com/fx/news/sqore>

**Kurzfristige Erholung**

- Der AUD/USD hat sich in Richtung des Widerstands bei 0,7400 erholt. Eine Abwärtsbewegung ist jedoch wahrscheinlich, da das Paar von einer fallenden Trendlinie unterstützt wird. Ein stündlicher Widerstand befindet sich bei 0,7539 (Hoch vom 03.07.2015), während ein wichtigerer Widerstand bei 0,7739 (Hoch vom 01.07.2015) liegt.

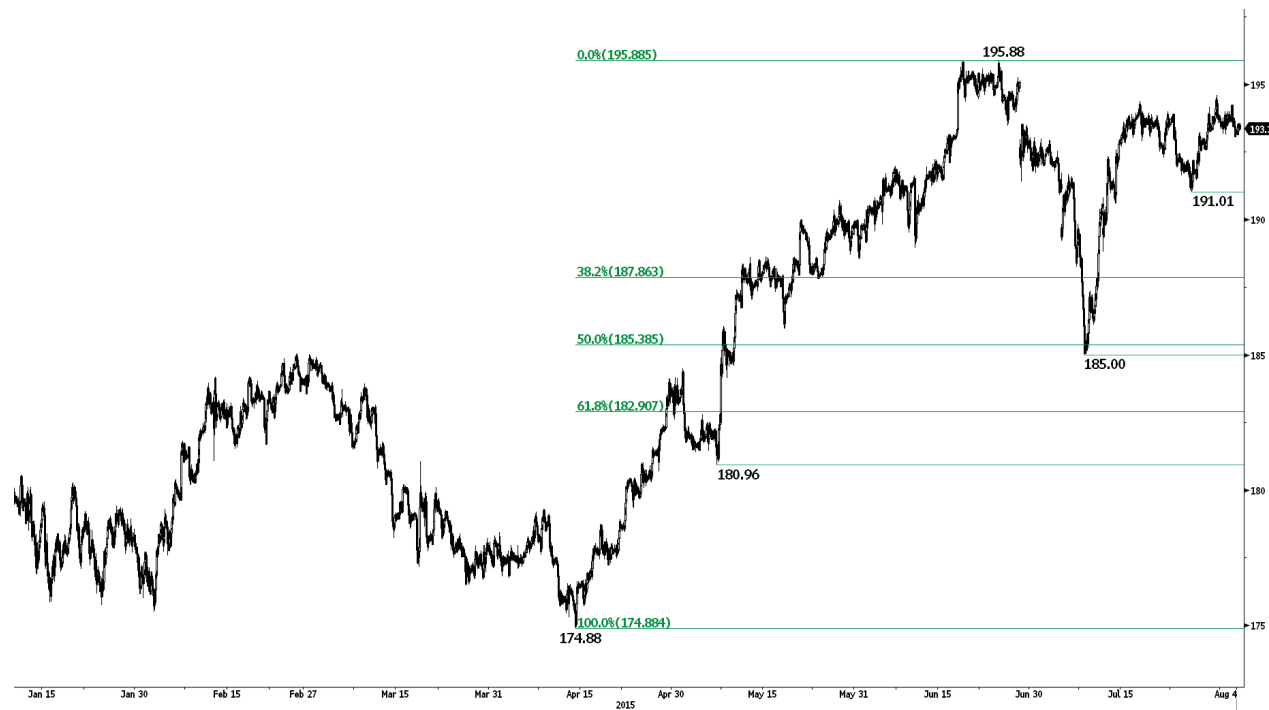
- Langfristig gibt es keine Anzeichen, die auf ein Ende des aktuellen Abwärtstrends hindeuten. Wichtige Unterstützungen liegen bei 0,6009 (Tief vom 31.10.2008) und 0,7000. Ein Bruch des wichtigen Widerstands bei 0,8295 (Hoch vom 15.01.2015) würde unser langfristiges bärisches Szenario aufheben. Der Kurs bleibt unten dem gleitenden 200-Tagesdurchschnitt, was auf einen nachhaltigen Verkaufsdruck hinweist.

Yann Quelell | Market Strategist  
e-mail: [yann.quelell@swissquote.ch](mailto:yann.quelell@swissquote.ch)

**Neues Signal abwarten.**



**GBP / JPY**



Weitere Trading-Ideen finden Sie unter: <http://de.swissquote.com/fx/news/sqore>

**Seitwärtsbewegung**

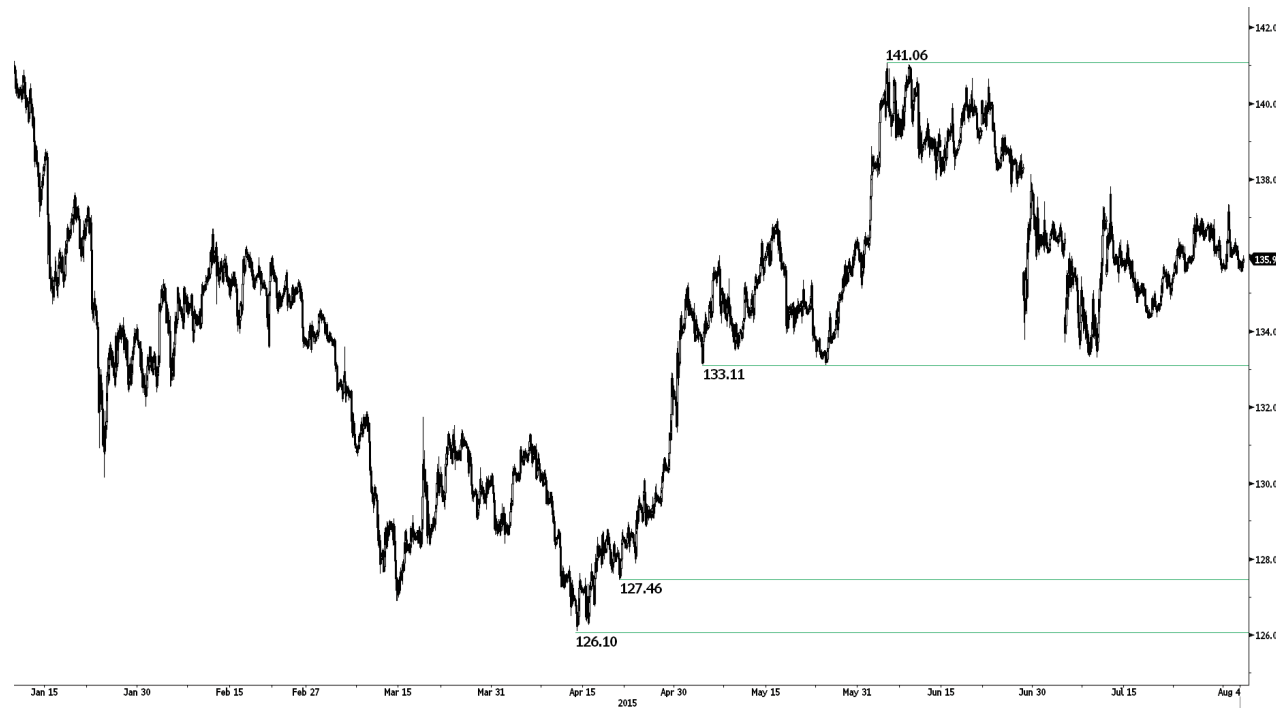
- Der GBP/JPY konsolidiert sich. Ein stündlicher Widerstand befindet sich bei 195,88 (Jahreshoch), während ein weiterer Widerstand bei 197,45 (Hoch vom 26.09.2008) liegt. Eine stündliche Unterstützung ist bei 191,01 (Tief vom 27.07.2015) zu finden. Eine wichtigere Unterstützung liegt bei 187,86 (38,2% Fibonacci-Retracement). Der Kurs wird an Momentum wahrscheinlich gewinnen und den Widerstand bei 195,88 herausfordern.

- Langfristig begünstigt das Fehlen eines mittelfristigen bärischen Umkehrmusters eine Aufwärtsbewegung. Der erfolgreiche Test der starken Unterstützung bei 175,51 (Tief vom 03.02.2015) weist jedoch auf ein nachhaltigen Kaufinteresse hin. Ein wichtiger Widerstand ist 197,45 (Hoch vom 26.09.2008) zu finden. Ein Hauptunterstützungsbereich liegt zwischen 169,51 (Tief vom 11.04.2014) und 167,78 (Tief vom 18.03.2014).

Yann Quelell | Market Strategist  
e-mail: [yann.quelell@swissquote.ch](mailto:yann.quelell@swissquote.ch)

**Neues Signal abwarten.**

**EUR / JPY**



Weitere Trading-Ideen finden Sie unter: <http://de.swissquote.com/fx/news/sqore>

**Seitwärtsbewegung**

- Der EUR/JPY bewegt innerhalb seines Bereichs zwischen der stündlichen Unterstützung bei 133,11 (Tief vom 05.05.2015) und dem Widerstand bei 141,06 (Hoch vom 04.06.2015) seitwärts. Wir erwarten einen Test der Unterstützung bei 133,11, da der Kurs an Abwärtsmomentum gewinnt.

- Langfristig bestätigt der Bruch der Unterstützung bei 130,15 eine mittelfristige Abfolge niedrigerer Hochs und Tiefs. Der Widerstand bei 149,78 (Hoch vom 08.12.2014) hat die Aufwärtsbewegung von Juli 2012 wahrscheinlich begrenzt. Wichtige Unterstützungen sind bei 124,97 (Tief vom 13.06.2013) und 118,73 zu finden. Ein wichtiger Widerstand liegt bei 141,06 (Hoch vom 04.06.2015).

Yann Quelell | Market Strategist  
e-mail: [yann.quelell@swissquote.ch](mailto:yann.quelell@swissquote.ch)

**Neues Signal abwarten.**

EUR / GBP



Weitere Trading-Ideen finden Sie unter: <http://de.swissquote.com/fx/news/sqore>

**Abwärtstrendkanal**

- Der EUR/GBP wird von einer fallenden Trendlinie unterstützt. Eine Unterstützung befindet sich bei 0,6536 (Tief vom 23.01.2007), während ein Widerstand bei 0,7251 (Hoch vom 16.06.2015) liegt. Die kurzfristige technische Struktur weist auf ein Abwärtsmomentum hin, da das Paar niedrigere Hochs ausbildet.
- Langfristig bewegt sich der Kurs innerhalb eines Abwärtstrends. Die überverkaufte Bedingungen weisen auf eine mittelfristige Abwärtsbewegung hin. Ein wichtiger Widerstand liegt bei 0,7592 (Tief vom 03.02.2015).

Yann Quelell | Market Strategist  
e-mail: [yann.quelell@swissquote.ch](mailto:yann.quelell@swissquote.ch)

Neues Signal abwarten.

**EUR / CHF**



Weitere Trading-Ideen finden Sie unter: <http://de.swissquote.com/fx/news/sqore>

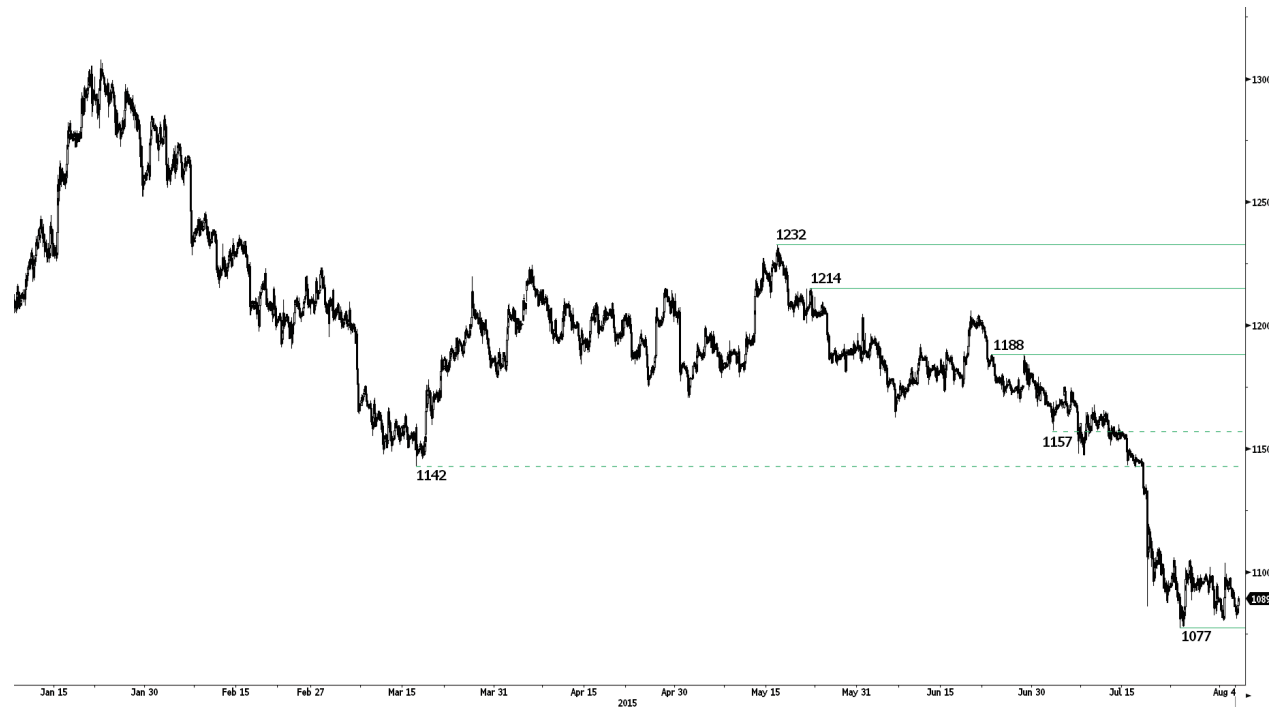
**Unter 1,0600**

- Der EUR/CHF konnte den Widerstand bei 1,0700 (Hoch vom 19.03.2015) nicht durchbrechen und hält sich unter diesem Niveau. Eine stündliche Unterstützung liegt bei 1,0234 (Tief vom 20.04.2015). Die SNB wird weiterhin am Devisenmarkt eingreifen, um der starken Franken-Nachfrage entgegenzutreten. Wir bleiben bärisch für das Paar.
- Der EUR/CHF verdaut seinen scharfen Rückgang vom 15. Januar. Ein wichtiger Widerstand ist bei 1,1002 (Tief vom 02.09.2011) zu finden. Angesichts des QE-Programms der EZB wird der EUR/CHF unter Verkaufsdruck wahrscheinlich bleiben. Unterstützungen liegen bei 1,0184 (Tief vom 28.01.2015) und 1,0082 (Tief vom 27.01.2015).

Yann Quelell | Market Strategist  
e-mail: [yann.quelell@swissquote.ch](mailto:yann.quelell@swissquote.ch)

**Neues Signal abwarten.**

**GOLD (in USD)**



Weitere Trading-Ideen finden Sie unter: <http://de.swissquote.com/fx/news/sqore>

**Herausforderung der Unterstützung bei 1077**

- Gold bewegt sich seitwärts. Eine weitere Abwärtsbewegung in Richtung der Unterstützung bei 1077 (Tief vom 24.07.2010) ist wahrscheinlich. Ein stündlicher Widerstand befindet sich bei 1155 (61,8% Fibonacci-Retracement). Ein wichtigerer Widerstand liegt bei 1188 (23.06.2015). Kurzfristig bildet das Paar niedrigere Hochs aus, daher bleiben wir für die nächsten Wochen bärisch.

- Langfristig begünstigt der Abwärtstrend (siehe auch den fallenden Kanal) eine bärische Tendenz. Trotz der Tatsache, dass sich die wichtige Unterstützung bei 1132 (Tief vom 07.11.2014) hält, ist ein Bruch des Widerstands bei 1223 nötig, um mehr als nur eine zeitweilige Erholung zu zeigen. Eine wichtige Unterstützung ist bei 1045 (Tief vom 05.02.2010) zu finden.

Yann Quelell | Market Strategist  
e-mail: [yann.quelell@swissquote.ch](mailto:yann.quelell@swissquote.ch)

**Neues Signal abwarten.**

**SILBER (in USD)**



Weitere Trading-Ideen finden Sie unter: <http://de.swissquote.com/fx/news/sqore>

**Abwärtstrendkanal**

- Silber lässt weiter nach. Eine Unterstützung liegt bei 14,38 (Tief vom 24.07.2015). Ein Widerstand befindet sich bei 16,53 (Hoch vom 04.06.2015), während ein wichtigerer Widerstand bei 17,75 (Hoch vom 18.05.2015) liegt.
- Langfristig bestätigt der Bruch des wichtigen Unterstützungsbereichs zwischen 18,64 (Tief vom 30.05.2014) und 18,22 (Tief vom 28.06.2013) einen Abwärtstrend. Die starke Unterstützung bei 14,66 (Tief vom 05.02.2010) hält sich jedoch bisher. Ein wichtiger Widerstand liegt bei 18,89 (Hoch vom 16.09.2014).

Yann Quelell | Market Strategist  
e-mail: [yann.quelell@swissquote.ch](mailto:yann.quelell@swissquote.ch)

**Neues Signal abwarten.**

## DISCLAIMER

Auch wenn wir alle Anstrengungen unternommen haben, um sicherzustellen, dass die angegebenen und für die Recherche im Zusammenhang mit diesem Dokument verwendeten Daten verlässlich sind, gibt es keine Garantie dafür, dass diese Daten richtig sind. Die Swissquote Bank und ihre Tochtergesellschaften können keinerlei Haftung in Bezug auf Fehler oder Auslassungen oder in Bezug auf die Richtigkeit, Vollständigkeit oder Verlässlichkeit der hierin enthaltenen Informationen übernehmen. Dieses Dokument ist keine Empfehlung, Finanzprodukte zu verkaufen und/oder zu kaufen und darf nicht als Antrag und/oder Angebot gesehen werden, eine Transaktion abzuschliessen. Bei diesem Dokument handelt es sich um ein Dokument im Rahmen der Wirtschaftsforschung und es soll weder eine Anlageberatung noch einen Antrag auf den Handel mit Wertpapieren oder anderen Anlagearten bilden.

Auch wenn mit jeder Anlage ein gewisses Risiko verbunden ist, so können die Verlustrisiken beim Handel mit ausserbörslichen Forex-Kontrakten wesentlich sein. Falls Sie deshalb den Handel an diesem Markt in Betracht ziehen, sollten Sie sich den Risiken im Zusammenhang mit diesem Produkt bewusst sein, damit Sie vor der Anlage eine fundierte Entscheidung treffen können. Die hier dargestellten Materialien dürfen nicht als Handelsberatung oder -strategie verstanden werden. Swissquote Bank bemüht sich sehr, verlässliche, umfassende Informationen zu verwenden, wir geben jedoch keine Zusicherung, dass diese Informationen richtig oder vollständig sind. Zudem sind wir nicht verpflichtet, Sie zu informieren, wenn sich Meinungen oder Daten in diesem Material ändern. Alle in diesem Bericht genannten Kurse dienen allein der Information und sind keine Bewertungen von einzelnen Wertpapieren oder anderen Instrumenten.

Die Verteilung dieses Berichts darf nur im Rahmen der dafür geltenden Gesetzgebung stattfinden. Keine Aussage in diesem Bericht ist eine Zusicherung, dass eine Anlagestrategie oder hierin enthaltene Empfehlung für die individuellen Umstände des Empfängers geeignet oder passend ist oder bildet anderweitig eine persönliche Empfehlung. Der Bericht wird alleinig zu Informationszwecken veröffentlicht, ist keine Werbung und darf nicht als Antrag zum Kauf oder Verkauf von Wertpapieren oder damit verbundenen Finanzinstrumenten in einer Gerichtsbarkeit gesehen werden. Es wird keine Zusicherung oder Garantie, gleich ob explizit oder implizit, in Bezug auf die Richtigkeit, Vollständigkeit oder Verlässlichkeit der hierin enthaltenen Informationen gegeben, mit Ausnahme in Bezug auf Informationen im Zusammenhang mit der Swissquote Bank, seinen Tochtergesellschaften und verbundenen Unternehmen; der Bericht beabsichtigt ebenso wenig, eine vollständige Stellungnahme oder Zusammenfassung zu/von den im Bericht genannten Wertpapieren, Märkten oder Entwicklungen zu bieten. Swissquote Bank verpflichtet sich nicht, dass Anleger Gewinne erhalten werden und teilt mit den Anlegern keine Anlagegewinne oder übernimmt die Haftung für Anlageverluste. Anlagen sind mit Risiken verbunden und die Anlagen sollten beim Treffen ihrer Anlageentscheidungen vorsichtig sein. Dieser Bericht darf von den Empfängern nicht als Ersatz für ihre eigene Beurteilung verstanden werden. Alle in diesem Bericht genannten Meinungen dienen allein Informationszwecken und können sich ändern, ohne dass dies mitzuteilen ist; sie können sich zudem von den Meinungen, die durch andere Geschäftsbereiche oder Gruppen der Swissquote Bank ausgedrückt werden unterscheiden oder diesen widersprechen, da unterschiedliche Annahmen und Kriterien verwendet werden. Swissquote Bank ist auf Grundlage dieses Berichts nicht gebunden oder haftet nicht im Zusammenhang mit diesem Bericht für eine Transaktion, ein Ergebnis, einen Gewinn oder Verlust, weder vollständig noch teilweise.

Research wird die Berichterstattung alleinig nach Ermessen des Swissquote Bank Strategy Desks starten, aktualisieren und einstellen. Die hierin enthaltene Analyse basiert auf zahlreichen Annahmen. Unterschiedliche Annahmen könnten zu wesentlich anderen Ergebnissen führen. Der/die für die Erstellung dieses Berichts verantwortliche(n) Analyst(en) kann/können mit Mitarbeitern von Trading Desk, Verkäufern oder anderen Kreisen zusammenarbeiten, um die Marktinformationen zu erfassen, zusammenzufassen und auszulegen. Swissquote Bank ist nicht verpflichtet, die hierin enthaltenen Informationen zu aktualisieren oder auf dem neuesten Stand zu halten und haftet nicht im Zusammenhang mit diesem Bericht für ein Ergebnis, einen Gewinn oder Verlust, weder vollständig noch teilweise.

Swissquote Bank verbietet ausdrücklich die vollständige oder teilweise Weitergabe dieses Materials ohne die schriftliche Genehmigung der Swissquote Bank und die Swissquote Bank übernimmt keinerlei Haftung für die Handlungen von dritten Parteien in dieser Hinsicht. © Swissquote Bank 2014. Alle Rechte vorbehalten.