

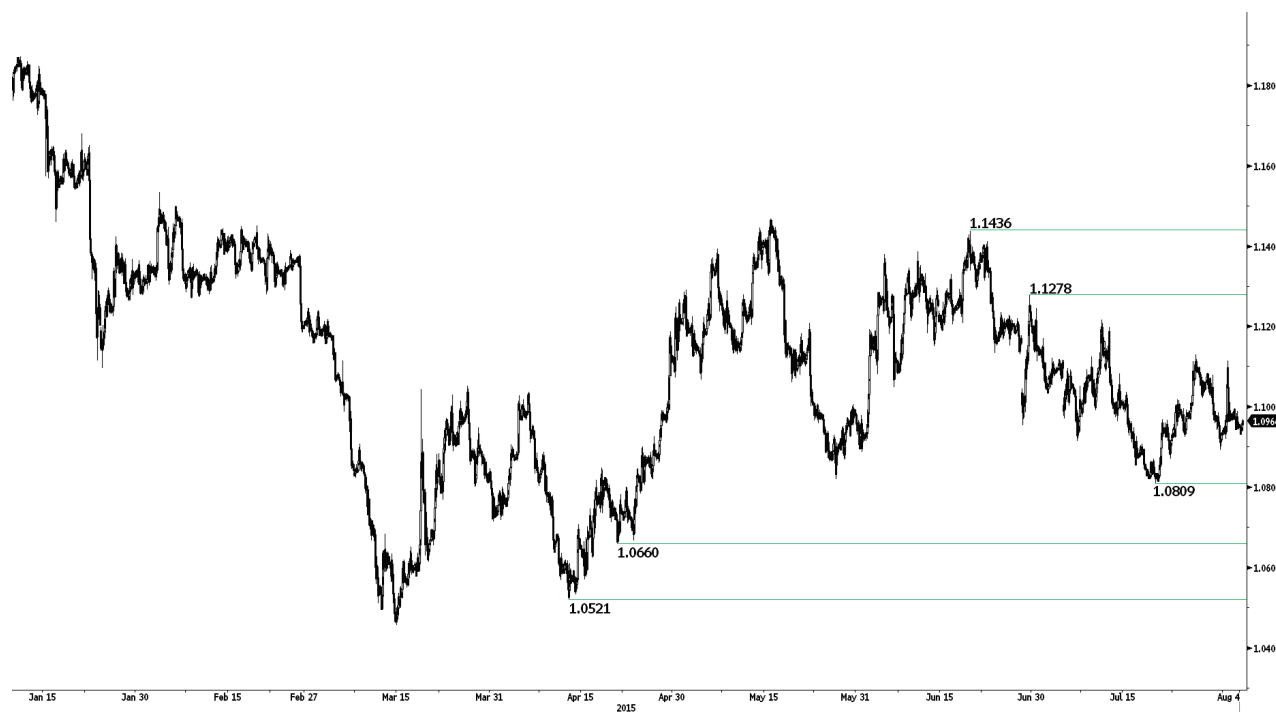
DENNÍ TECHNICKÁ ANALÝZA

4. srpna 2015

Další informace najdete na: www.swissquote.com/fx/news/sqoe

	SMĚR	ČASOVÝ HORIZONT	STRATEGIE/ POZICE	VSTUPNÍ ÚROVNĚ	PŘEDMĚT/KOMENTÁŘ	STOP	VSTUP
EUR / USD	→	S-TERM			Očekává nový signál.		
GBP / USD	→	S-TERM			Očekává nový signál.		
USD / JPY	↓	S-TERM			Očekává nový signál.		
USD / CHF	→	S-TERM			Očekává nový signál.		
USD / CAD	→	S-TERM			Očekává nový signál.		
AUD / USD	↑	S-TERM			Očekává nový signál.		
GBP / JPY	↓	S-TERM			Očekává nový signál.		
EUR / JPY	→	S-TERM			Očekává nový signál.		
EUR / GBP	↓	S-TERM			Očekává nový signál.		
EUR / CHF	↓	S-TERM			Očekává nový signál.		
ZLATO (v USD)	→	S-TERM			Očekává nový signál.		
STŘÍBRO(v USD)	↓	S-TERM			Očekává nový signál.		

Upozornění: Žádná z předkládaných strategií nepředstavuje radu ani doporučení k obchodu. Věnujte pozornost plnému znění upozornění v závěru analýzy.

EUR / USD


For more direct Trade Ideas go to: www.swissquote.com/fx/news/sqore

Konsoliduje.

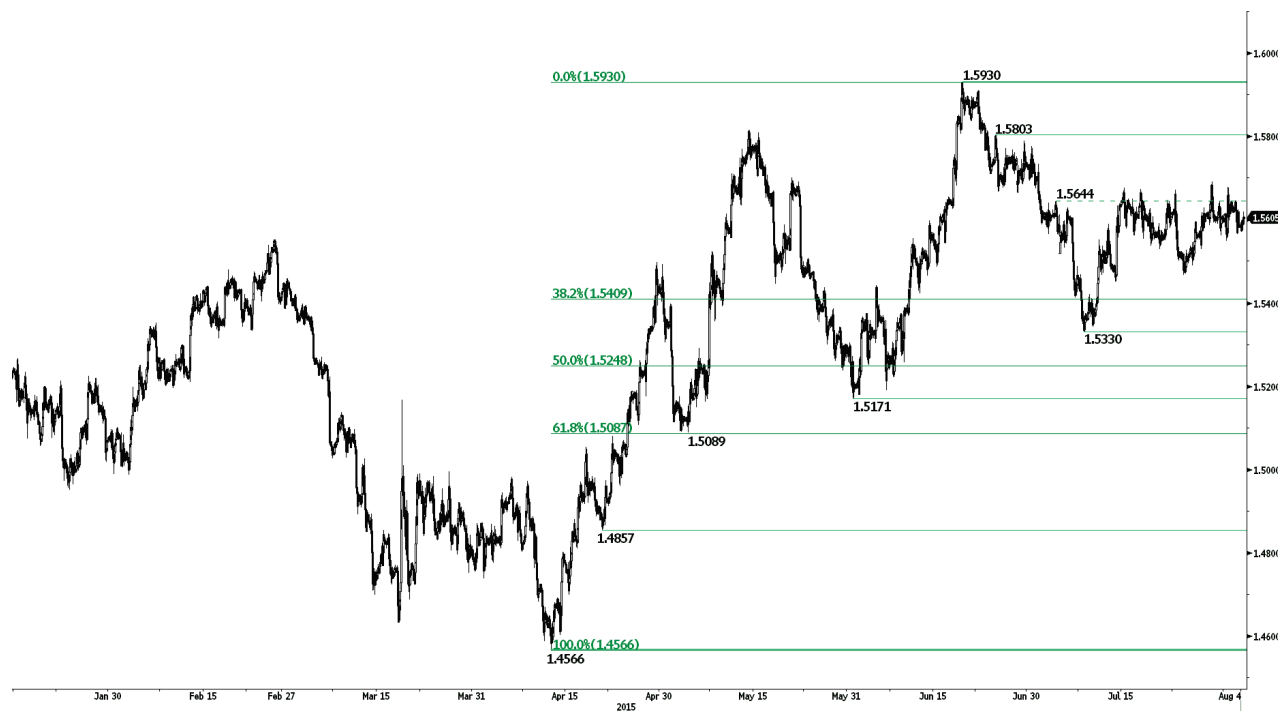
- EUR/USD konsoliduje a drží se pod 1.1100. Hodinová rezistence se nachází na 1.1278 (max 29/06/2015). Silnější rezistenci najdete na 1.1436 (max 18/06/2015). Support se nachází na 1.0660 (min 21/04/2015). Pár dosahuje v posledním měsíci nižších minim a drží se střednědobě v medvědím směru.

- Z dlouhodobého pohledu symetrický trojúhelník 2010-2014 naznačuje další oslabení směrem k paritě. Současný pohyb do boku vnímáme jako odmlku v převažujícím sestupném trendu. Klíčové supporty se nacházejí na 1.0504 (min 21/03/2003) a 1,000 (psychologická hranice supportu). Horní prolomení by neznačilo testování rezistence na 1.1534 (reakční max 03/02/2015).

Yann Queleonn | Market Strategist
e-mail: yann.queleonn@swissquote.ch

Očekává nový signál.

GBP / USD



For more direct Trade Ideas go to: www.swissquote.com/fx/news/sqore

Konsoliduje.

- GBP/USD se stále nepohybuje ani jedním směrem. Hodinová rezistence se nachází na 1.5803 (max 24/06/2015). Support je daný 38.2% Fibonacciho retracementu na 1.5409. Silnější support se nachází na 1.5330 (min 08/07/2015). Očekáváme ale, že pár během několika příštích dnů znovu klesne.

- Z dlouhodobého hlediska vypadá technická formace jako dno pro odraz s maximálním vzestupným potenciálem daným silnou rezistencí na 1.6189 (Fibo 61% entrancement).

Yann Queleonn | Market Strategist
e-mail: yann.queleonn@swissquote.ch

Očekává nový signál.

USD / JPY



For more direct Trade Ideas go to: www.swissquote.com/fx/news/sqore

Klesá níž.

- Silnější rezistenci stále najdete na 135.15 (14letá maxima). Hodinový support je daný 38.2% Fibonacciho retracementu na 122.04. Silnější support se nachází na 120.41 (min 08/07/2015).
- S dlouhodobým býčím momentem lze počítat, pokud se klíčový support na 115.57 (min 16/12/2014) udrží. Je pravděpodobný pozvolný vzestup k hlavní rezistenci na 135.15 (max 01/02/2002). Klíčový support najdete na 118,18 (min 16/02/2015).

Yann Quelell | Market Strategist
e-mail: yann.quelell@swissquote.ch

Očekává nový signál.

USD / CHF



For more direct Trade Ideas go to: www.swissquote.com/fx/news/sqore

Neprolomil rezistenci na 0.9719.

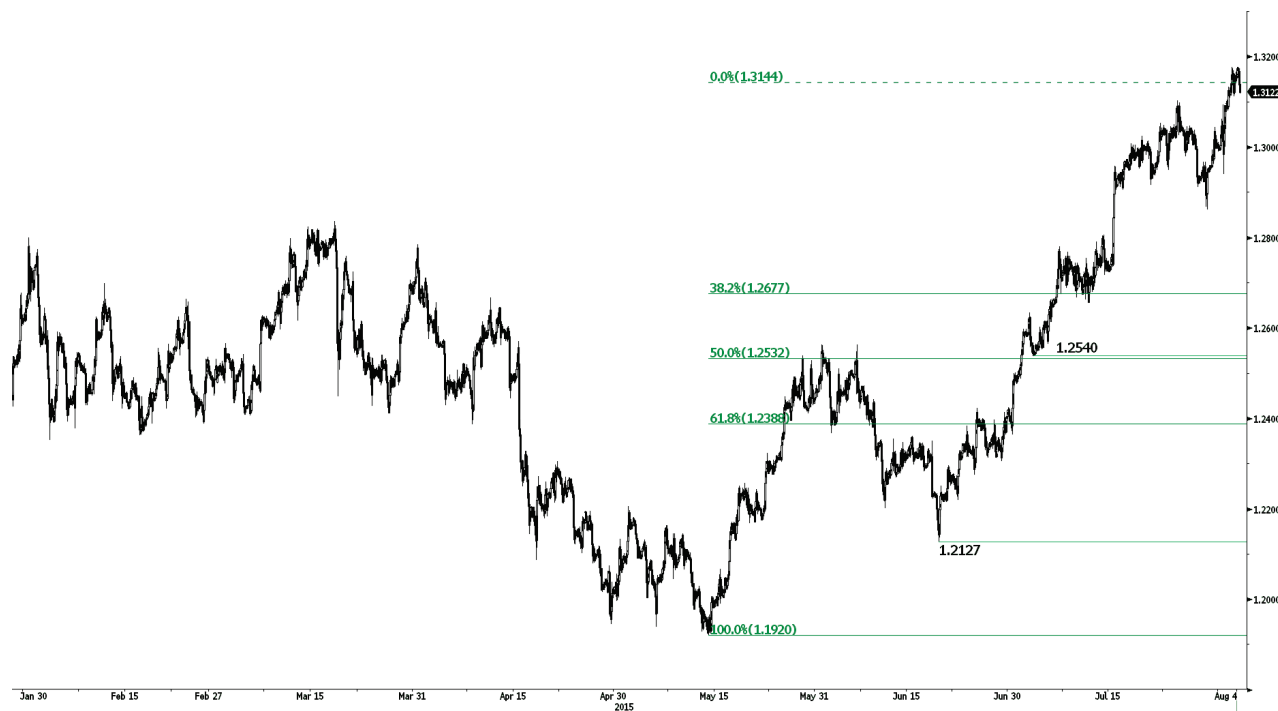
- USD/CHF je stále v krátkodobém vzestupném momentu. Snaží se prolomit rezistenci na 0.9719 (max 23/04/2015). Myslíme si ale, že pár tuto rezistenci zřejmě znovu otestuje. Hodinový support se nachází na 0.9151 (min 18/06/2015).

- Z dlouhodobého pohledu nic nenaznačuje konec současného sestupného trendu. Po selhání prorazit nad 0.9448 a obnovit býčí trend.. Současné oslabení je proto možné vnímat jako pohyb proti směru trendu. Klíčový support se nyní nachází na 0.8986 (min 30/01/2015).

Yann Quelell | Market Strategist
e-mail: yann.quelell@swissquote.ch

Očekává nový signál.

USD / CAD



For more direct Trade Ideas go to: www.swissquote.com/fx/news/sqore

Konsoliduje.

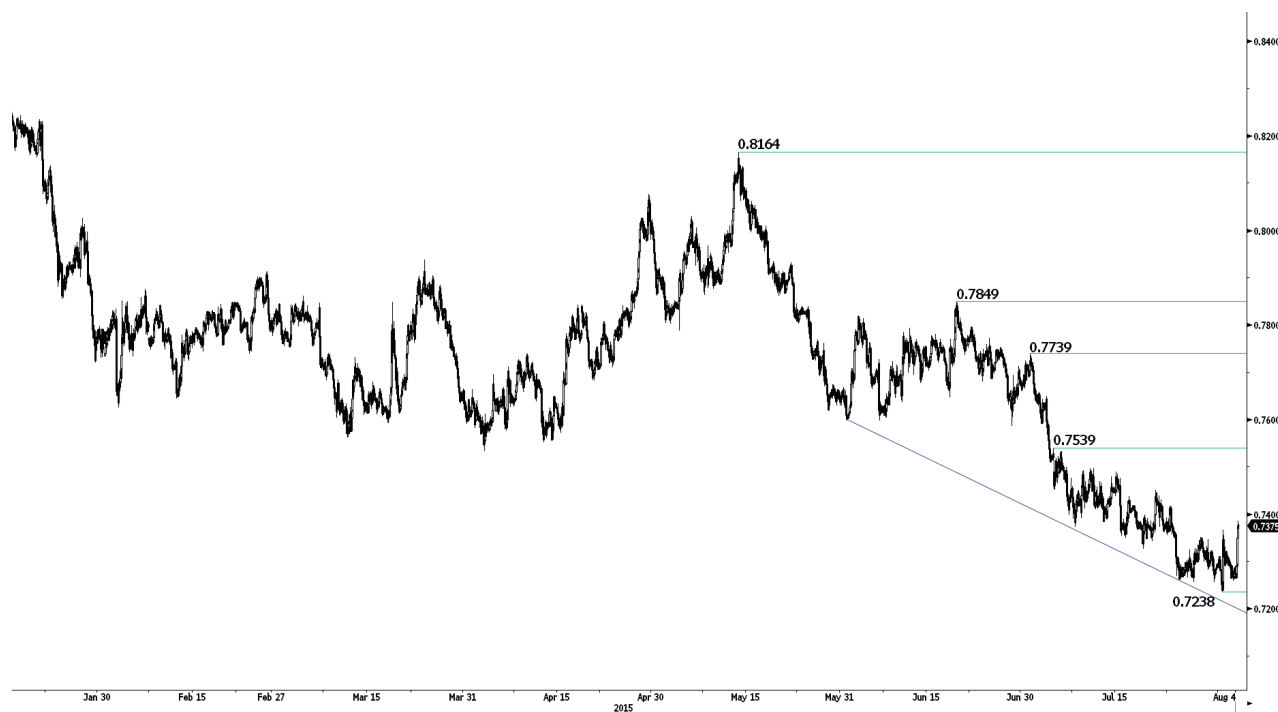
- USD/CAD nyní konsoliduje na nejvyšší úrovni za 11 let. Silnou rezistenci najdete na 1.4002 (max 21/05/2004). Hodinový support se nachází na 1.2540 (min 02/07/2015). Silnější support najdete na 1.2363 (min 30/06/2015). Dokud pár sleduje krátkodobou trendovou linii, zůstáváme v býčím směru.

- Z dlouhodobého pohledu naznačuje prolomení klíčového supportu na 1.2352 (min 03/02/2015) rostoucí prodejní tlaky, které naznačují další střednědobé oslabení. Na 1,3103 (max 16/07/2015) se zřejmě tvoří výrazný vrchol. Support se nachází na 1.1731 (min 06/01/201).

Yann Queleonn | Market Strategist
e-mail: yann.queleonn@swissquote.ch

Očekává nový signál.

AUD / USD



For more direct Trade Ideas go to: www.swissquote.com/fx/news/sqore

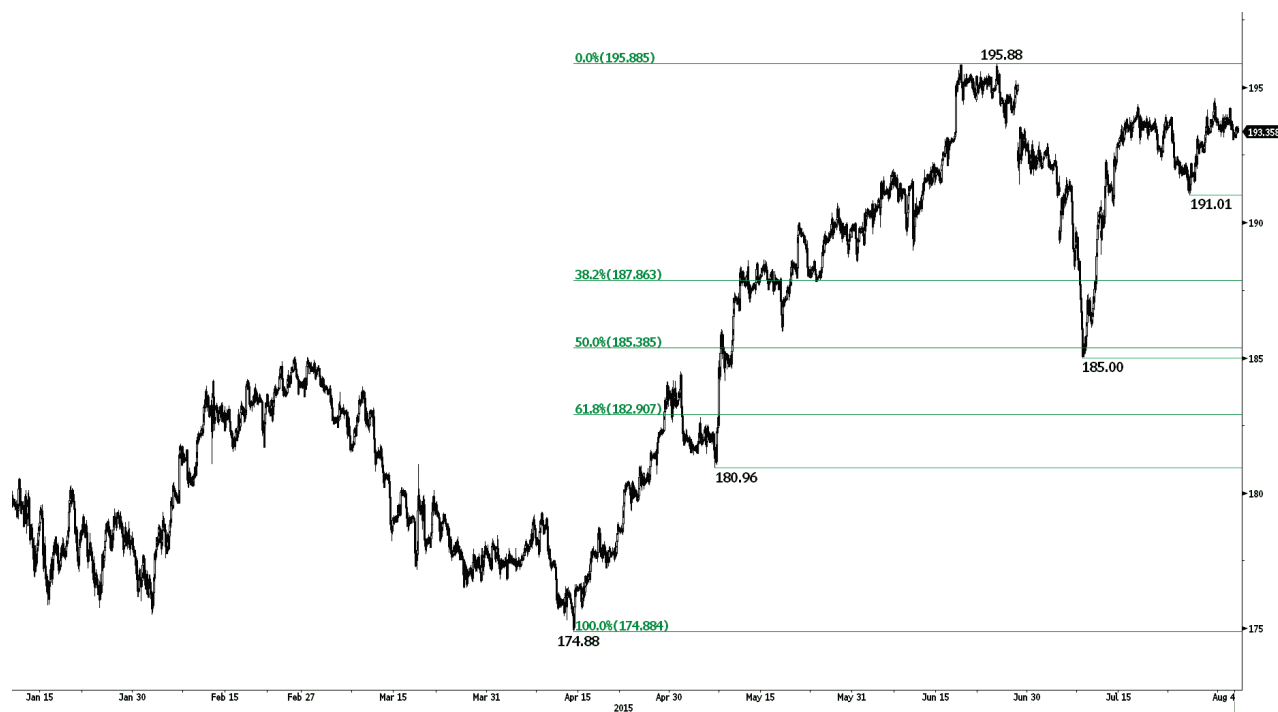
Odráží se.

- AUD/USD se odrazil a nyní se drží pod 0,7400, ale stále míří dolů. Hodinová rezistence se nachází na 0.7539 (max 03/07/2015), silnější rezistenci najdete na 0.7739 (max 01/07/2015). Pár stále sleduje sestupnou trendovou linii.

- Z dlouhodobé perspektivy nic nenasvědčuje ukončení současného klesajícího trendu. Klíčové supporty se nacházejí na 0.6009 (min 31/10/2008) a 0,7000 (psychologická hranice). Ke zvrácení dlouhodobého medvědího výhledu je nutné prolomení klíčové rezistence na 0.8295 (max 15/01/2015). Navíc pár stále zůstává hluboko pod 200denním klouzavým průměrem, čímž potvrzuje prodejní tlaky.

Yann Queleonn | Market Strategist
e-mail: yann.queleonn@swissquote.ch

Očekává nový signál.

GBP / JPY


For more direct Trade Ideas go to: www.swissquote.com/fx/news/sqore

Pohybuje se do boku.

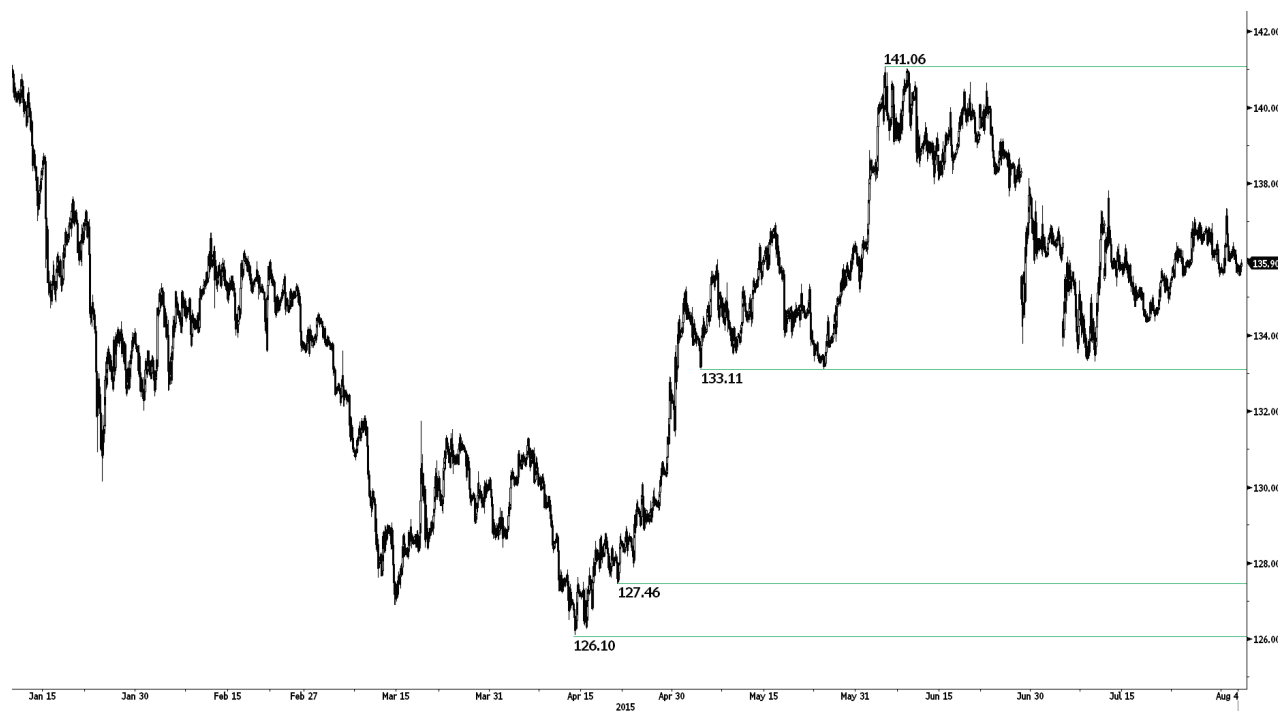
- GBP/JPY nyní konsoliduje. Hodinovou rezistenci najdete na 195.88 (roční maximum) a hodinový support na 191.01 (min 27/07/2015). Klíčová rezistence se nachází na 197.45 (max 26/09/2008). Silnější support je daný 38.2% Fibonacciho retracementu na 187.86. Očekáváme, že pár získá momentum k dosažení rezistence na 195,88.

- Z dlouhodobého pohledu naznačuje nedostatek střednědobé medvědí reverzní formace – býčí směr. Úspěšné testování silného supportu na 175.51 (min 03/02/2015) signalizuje přetrvávající nákupní zájem. Klíčová rezistence se nachází na 197,45 (max 11/04/2008). Oblast hlavního supportu najdete mezi 169.51 (min 11/04/2014) a 167.78 (min 18/03/2014).

Yann Queleonn | Market Strategist
e-mail: yann.queleonn@swissquote.ch

Očekává nový signál.

EUR / JPY



For more direct Trade Ideas go to: www.swissquote.com/fx/news/sqore

Stále se obchoduje v pásmu.

- EUR/JPY se stále obchoduje v pásmu mezi hodinovým supportem na 133,11 (min 05/05/2015) a rezistencí na 141,06 (max 04/06/2015). Očekáváme ale, že pár znovu otestuje support na 133,11, protože je patrné zřetelné sestupné momentum.
- Z dlouhodobého pohledu potvrzuje prolomení supportu na 130,15 střednědobou sérii nižších maxim a nižších minim. Rezistence na 149,78 (max 08/12/2014) představuje zřejmě konec vzestupu, který začal v červenci 2012. Klíčové supporty se nacházejí na 124,97 (min 13/06/2013) a 118,73. Klíčovou rezistenci najdete na 141,06 (max 04/06/2015).

Yann Quelell | Market Strategist
e-mail: yann.quelell@swissquote.ch

Očekává nový signál.

EUR / GBP


For more direct Trade Ideas go to: www.swissquote.com/fx/news/sqore

Zůstává v krátkodobé sestupné trendové linii.

- EUR/GBP stále sleduje sestupnou trendovou linii. Support se nachází na 0.6536 (min 23/01/2007) a hodinovou rezistenci najdete na 0.7251 (max 16/06/2015). Krátkodobá formace stále ukazuje na sestupné momentum, protože pár dosahuje nižších maxim.
- Z dlouhodobého pohledu převažuje u cen sestupný trend. Obecně přeprodané podmínky naznačují omezený střednědobý sestupný potenciál. Klíčová rezistence nyní leží na 0.7592 (max 03/02/2015).

Yann Quelell | Market Strategist
e-mail: yann.quelell@swissquote.ch

Očekává nový signál.

EUR / CHF



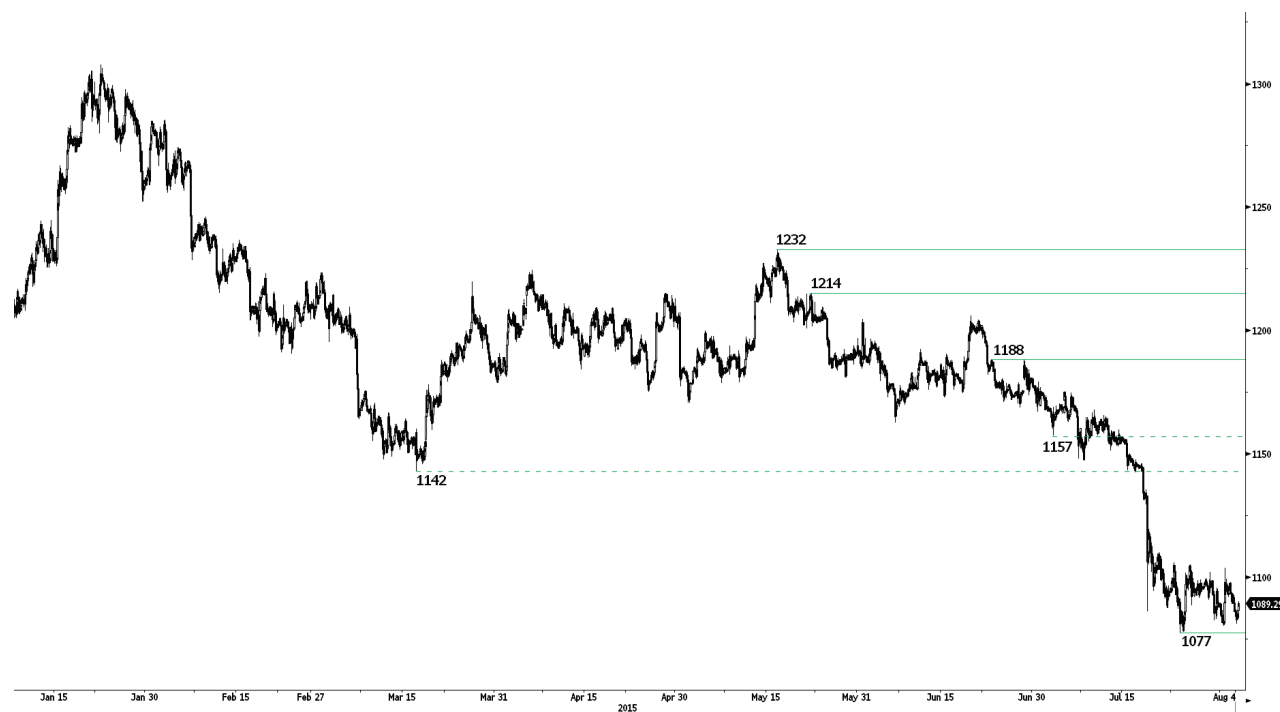
For more direct Trade Ideas go to: www.swissquote.com/fx/news/sqore

Váhá nad 1.0600.

- EUR/CHF nedokázal otestovat rezistenci na 1.0700 (max 19/03/2015) a nyní se drží pod touto úrovní. Hodinový support se nachází na 1.0234 (min 20/04/2015). SNB jasně sdělila, že pokud bude švýcarský frank posilovat, bude intervenovat. Zůstáváme v medvědí směru.
- EUR/CHF vstřebává prudký pokles z 15. ledna. Klíčová rezistence se nachází na 1.1002 (min 02/09/2011). Program kvantitativního uvolňování ECB bude zřejmě důvodem přetrvávajících prodejních tlaků na euro, což by ho mohlo pár zatěžovat. Supporty se nacházejí na 1.0184 (min 28/01/2015) a 1.0082 (min 27/01/2015).

Yann Quelell | Market Strategist
e-mail: yann.quelell@swissquote.ch

Očekává nový signál.

ZLATO (v USD)


For more direct Trade Ideas go to: www.swissquote.com/fx/news/sqore

Testuje support na 1077.

- Zlato se pohybuje do boku. Pár je připraven znovu otestovat hodinový support na 1077 (min 24/07/2010). Hodinovou rezistenci najdete na 61.8% Fibonacciho retracemenu na 1155. Silnější rezistence se nachází na 1188 (23/06/2015). Kov ale dosahuje nižších maxim. Po několik příštích týdnů zůstáváme v medvědím směru.

- Z dlouhodobého pohledu převažuje klesající trend (viz sestupný kanál) a pár naznačuje medvědí směr. I když se klíčový support na 1132 (min 07/11/2014) zatím drží, k označení něčeho víc než je přechodného odrazu je nutné prolomení rezistence na 1223. Hlavní support najdete na 1045 (min 05/02/2010).

Yann Queleonn | Market Strategist
e-mail: yann.queleonn@swissquote.ch

Očekává nový signál.

STŘÍBRO(v USD)



For more direct Trade Ideas go to: www.swissquote.com/fx/news/sqore

Tlačí se níž.

- Stříbro klesá a stále se drží v sestupném kanálu. Support se nyní nachází na 14,38 (min 24/07/2015). Rezistence se nachází na 16,53 (max 04/06/2015). Klíčovou rezistenci najdete na 17,75 (max 18/05/2015).

- Z dlouhodobého hlediska prolomení hlavní supportu mezi 18,64 (min 30/05/2014) a 18,22 (min 28/06/2013) potvrzuje klesající trend. Silný support na 14,66 (min 05/02/2010) se ale zatím drží a ceny konsolidují. Klíčová rezistence je na 18,89 (max 16/09/2014).

Yann Queleonn | Market Strategist
e-mail: yann.queleonn@swissquote.ch

Očekává nový signál.

DISCLAIMER

UPOZORNĚNÍ

Přes veškerou snahu zajistit, aby citované údaje a analyzovaná data, z nichž tento dokument vychází, byly spolehlivé, není možné garantovat jejich správnost a společnost Swissquote Bank ani její dceřiné společnosti neodpovídají za případné chyby nebo opominutí, ani za správnost, celistvost nebo spolehlivost uváděných informací. Tento dokument nezakládá podstatou doporučení pro prodej a/ nebo nákup jakýchkoli finančních produktů a nelze jej považovat za návrh a/nebo nabídku ke vstupu do jakékoli transakce. Tento materiál je ekonomickou analýzou a není míněn jako investiční doporučení, návrh na obchod s cennými papíry nebo jakoukoli jinou investici.

Každá investice zahrnuje určitou míru rizika, ale riziko ztráty při obchodování na mimoburzovních finančních trzích (Forex) je podstatné. Pokud uvažujete o obchodování na těchto trzích, měli byste si být tohoto rizika vědomi, abyste se před investováním dokázali kvalifikovaně rozhodnout. Předkládaný materiál nemá sloužit jako obchodní doporučení nebo strategie. Swissquote Bank se snaží pracovat se spolehlivými a ucelenými informacemi, ale netvrdíme, že jsou zcela přesné a kompletní. Není naší povinností informovat vás, pokud se názory nebo údaje uváděné v tomto materiálu mění. Ceny uváděné v této analýze slouží jen jako orientační informace a nepředstavují odhadovanou cenu cenných papírů nebo jiných finančních instrumentů.

Tuto analýzu lze distribuovat jen za podmínek povolených platnou legislativou. Nic v této analýze nezakládá tvrzení, že kterákoli z obchodních strategií nebo doporučení odpovídají individuálním podmínkám příjemce a nejsou ani jinak míněny jako osobní doporučení. Tato analýza je zveřejněna výhradně k informačním účelům, nejedná se o reklamu a není míněna jako návod nebo nabídka ke koupi nebo prodeji jakýchkoli cenných papírů nebo jiných finančních instrumentů v rámci jakékoli jurisdikce..

V souvislosti se spolehlivostí, úplností nebo přesností informací uváděných v tomto materiálu se neposkytují žádné záruky, s výjimkou informací týkajících se Swissquote Bank, jejich dceřiných společností a poboček. Totéž se týká informací a přehledu o cenných papírech, trzích nebo vývoji uváděném v analýze. Swissquote Bank nezaručuje investorům zisk, nebude se podílet na zisku a nepřijímá zodpovědnost za případné ztráty. Investice zahrnují riziko a investoři by měli svá rozhodnutí činit prozřívě a uvážlivě. Příjemci této analýzy by ji v žádném případě neměli zaměňovat za uplatnění vlastního rozhodnutí. Všechny názory vyjádřené v této analýze slouží výhradně k informačním účelům, je možné je bez upozornění změnit a mohou se lišit od názorů jiných součástí Swissquote Bank nebo s nimi být v rozporu, pokud se liší v předpokladech a kritériích. Swissquote Bank neručí a nezodpovídá za žádné transakce, výsledky, zisky nebo ztráty vzniklé na základě této analýzy nebo jejich částí.

Analytický tým uvádí, aktualizuje nebo stahuje zprávy výhradně podle uvážení Strategy Desk Swissquote Bank. Předkládaná analýza vychází z mnoha předpokladů. Různé předpoklady a východiska mohou vést k odlišným závěrům. Analytici zodpovědní za přípravu tohoto materiálu mohou čerpat podklady od pracovníků trading desk, sales a dalších oddělení za účelem shromáždění, syntézy a interpretace informací o dění na trzích. Swissquote Bank není povinna aktualizovat informace obsažené v analýze a nezodpovídá za žádné důsledky, zisky nebo ztráty vycházející z těchto informací jako celku nebo jejich částí.

Swissquote Bank výslovně zakazuje jakoukoli redistribuci tohoto materiálu jako celku nebo jeho částí bez písemného souhlasu Swissquote Bank a nepřijímá žádnou odpovědnost za jakékoli jednání třetích stran konané v tomto ohledu. © Swissquote Bank 2014. Všechna práva vyhrazena.