

ЕЖЕДНЕВНЫЙ ТЕХНИЧЕСКИЙ ОБЗОР РЫНКА

28 июля 2015 г.

Больше точных идей для торговли Вы сможете найти здесь: <http://ru.swissquote.com/fx/news/sqore>

| | НАПРАВЛЕНИЕ | ПЕРИОД | СТРАТЕГИЯ / ПОЗИЦИЯ | УРОВНИ ВХОДА | ЦЕЛИ / КОММЕНТАРИИ | СТОП | ВХОД |
|-----------------------|-------------|-----------|---------------------|--------------|---------------------------|------|------|
| EUR / USD | ↓ | К-СРОЧНЫЙ | | | Ожидайте свежего сигнала. | | |
| GBP / USD | → | К-СРОЧНЫЙ | | | Ожидайте свежего сигнала. | | |
| USD / JPY | ↑ | К-СРОЧНЫЙ | | | Ожидайте свежего сигнала. | | |
| USD / CHF | ↑ | К-СРОЧНЫЙ | | | Ожидайте свежего сигнала. | | |
| USD / CAD | → | К-СРОЧНЫЙ | | | Ожидайте свежего сигнала. | | |
| AUD / USD | → | К-СРОЧНЫЙ | | | Ожидайте свежего сигнала. | | |
| GBP / JPY | → | К-СРОЧНЫЙ | | | Ожидайте свежего сигнала. | | |
| EUR / JPY | → | К-СРОЧНЫЙ | | | Ожидайте свежего сигнала. | | |
| EUR / GBP | ↓ | К-СРОЧНЫЙ | | | Ожидайте свежего сигнала. | | |
| EUR / CHF | ↑ | К-СРОЧНЫЙ | | | Ожидайте свежего сигнала. | | |
| ЗОЛОТО, в USD | ↓ | К-СРОЧНЫЙ | | | Ожидайте свежего сигнала. | | |
| СЕРЕБРО, в USD | → | К-СРОЧНЫЙ | | | Ожидайте свежего сигнала. | | |

Пожалуйста, имейте в виду, что ни одна из приведённых ниже стратегий не является советом или рекомендацией по торговле. Просьба прочесть полный текст положений об ограничении ответственности.

EUR / USD



Больше точных идей для торговли Вы сможете найти здесь: <http://ru.swissquote.com/fx/news/sqore>

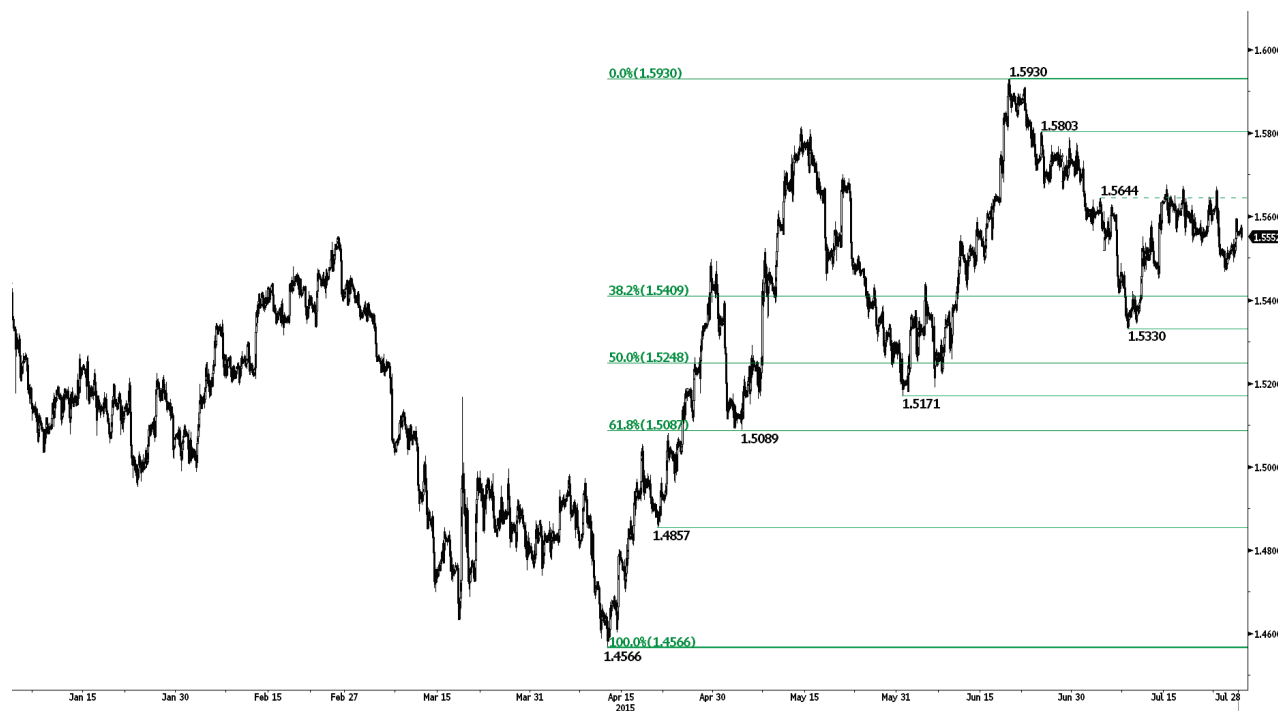
Смещение вниз

- EUR/USD снизилась и в настоящий момент удерживается ниже отметки 1,1100. Уровень сопротивления на часовом графике находится на отметке 1,1278 (максимум 29.06.2015 г.). Более сильный уровень сопротивления находится на отметке 1,1436 (максимум 18.06.2015 г.). Уровень поддержки находится на отметке 1,0660 (минимум 21.04.2015 г.). За последний месяц пара устанавливала более низкие максимумы, поэтому мы продолжим делать ставку на снижение.
- В долгосрочной перспективе симметричный треугольник 2010-2014 гг. является благоприятным для дальнейшего ослабления до паритета. В результате, мы рассматриваем недавние движения в боковом коридоре как паузу в базовом нисходящем тренде. Ключевые уровни поддержки находятся на отметках 1,0504 (минимум 21.03.2003 г.) и 1,0000 (психологический уровень поддержки). Прорыв вверх укажет на проверку на прочность уровня сопротивления на отметке 1,1534 (реакционный максимум 03.02.2015 г.).

Yann Quelell | Market Strategist
e-mail: yann.quelell@swissquote.ch

Ожидайте свежего сигнала.

GBP / USD



Больше точных идей для торговли Вы сможете найти здесь: <http://ru.swissquote.com/fx/news/sqore>

Консолидация

- В настоящий момент GBP/USD взяла паузу. Уровень сопротивления на часовом графике задан отметкой 1,5803 (максимум 24.06.2015 г.). Уровень поддержки задан отметкой 1,5409 (38,2% уровень коррекции Фибоначчи). Более сильный уровень поддержки задан отметкой 1,5330 (минимум 08.07.2015 г.). Мы ожидаем, что в ближайшие дни пара снова ослабнет.

- В долгосрочной перспективе техническая структура напоминает дно с перспективой восстановления с максимальным потенциалом роста, который задаётся сильным уровнем сопротивления на отметке 1,6189 (61% уровень коррекции Фибоначчи).

Yann Quelell | Market Strategist
e-mail: yann.quelell@swissquote.ch

Ожидайте свежего сигнала.

USD / JPY



Больше точных идей для торговли Вы сможете найти здесь: <http://ru.swissquote.com/fx/news/sqore>

Смещение вверх

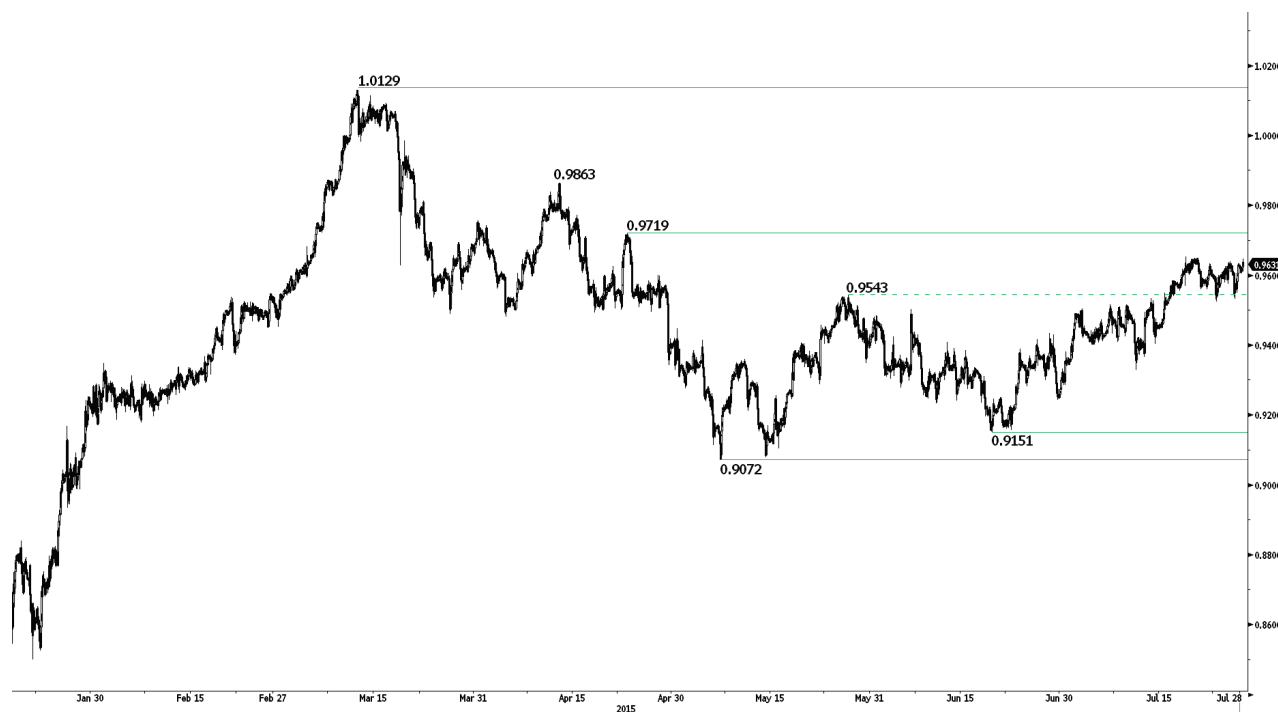
- USD/JPY медленно растёт. Более сильный уровень сопротивления всё ещё находится на отметке 135,15 (14-летний максимум). Уровень поддержки на часовом графике задан отметкой 122,04 (38,2% уровень коррекции Фибоначчи). Более сильный уровень поддержки задан отметкой 120,41 (минимум 08.07.2015 г.).

- Долгосрочный бычий уклон является благоприятным до тех пор, пока сильный уровень поддержки удерживается на отметке 115,57 (минимум 16.12.2014 г.). Благоприятным является постепенный рост к основному уровню сопротивления на отметке 135,15 (максимум 01.02.2002 г.). Ключевой уровень поддержки находится на отметке 118,18 (минимум 16.02.2015 г.).

Yann Quelell | Market Strategist
e-mail: yann.quelell@swissquote.ch

Ожидайте свежего сигнала.

USD / CHF



Больше точных идей для торговли Вы сможете найти здесь: <http://ru.swissquote.com/fx/news/sqore>

Сохраняется краткосрочный восходящий импульс

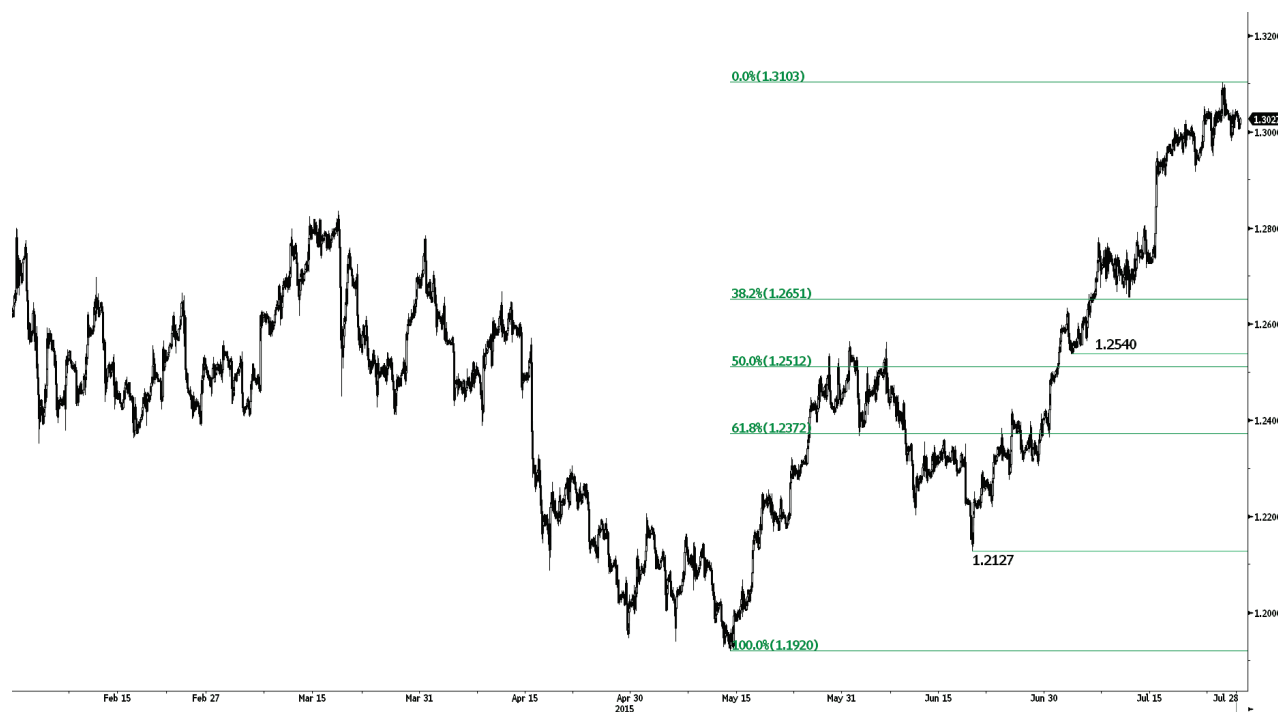
- USD/CHF по-прежнему находится в краткосрочном восходящем импульсе. Уровень поддержки на часовом графике находится на отметке 0,9151 (минимум 18.06.2015 г.). Всё ещё открыта дорога к проверке парой более сильного уровня сопротивления на отметке 0,9719 (максимум 23.04.2015 г.). Для проверки этого уровня сопротивления пара получает импульс.

- В долгосрочной перспективе сигналы, указывающие на окончание нынешнего нисходящего тренда, отсутствуют. После безуспешной попытки пробить выше отметки 0,9448 и восстановить бычий тренд. В результате, нынешнее ослабление выглядит, как движение против тренда. Ключевой уровень поддержки находится на отметке 0,8986 (минимум 30.01.2015 г.).

Yann Quelell | Market Strategist
e-mail: yann.quelell@swissquote.ch

Ожидайте свежего сигнала.

USD / CAD



Больше точных идей для торговли Вы сможете найти здесь: <http://ru.swissquote.com/fx/news/sqore>

Ослабление восходящего импульса

- В настоящий момент USD/CAD взяла паузу ниже годового максимума. Пробит уровень сопротивления на часовом графике на отметке 1,3053 (максимум 22.07.2015 г.). Уровень поддержки на часовом графике задан отметкой 1,2540 (минимум 02.07.2015 г.). Более сильный уровень поддержки находится на отметке 1,2363 (минимум 30.06.2015 г.). В краткосрочной перспективе мы всё ещё ожидаем отскок, хотя до тех пор, пока техническая структура указывает на восходящий импульс, в отношении пары мы продолжим делать ставку на рост.

- В долгосрочной перспективе пробитие ключевого уровня поддержки на отметке 1,2352 (минимум 03.02.2015 г.) укажет на рост избыточного предложения, что является благоприятным для дальнейшего среднесрочного ослабления. В результате, есть вероятность, что на отметке 1,3103 (максимум 16.07.2015 г.) образовалась значительная вершина. Уровень поддержки находится на отметке 1,1731 (минимум 06.01.2015 г.).

Yann Quelell | Market Strategist
e-mail: yann.quelell@swissquote.ch

Ожидайте свежего сигнала.

AUD / USD



Больше точных идей для торговли Вы сможете найти здесь: <http://ru.swissquote.com/fx/news/sqore>

Консолидация

- В настоящий момент AUD/USD консолидируется после резкого снижения в последние недели. Есть вероятность, что пара снова ослабнет. Уровень сопротивления на часовом графике находится на отметке 0,7539 (максимум 03.07.2015 г.), а более сильный уровень сопротивления задан отметкой 0,7739 (максимум 01.07.2015 г.).

- В долгосрочной перспективе сигналы, указывающие на окончание нынешнего нисходящего тренда, отсутствуют. Ключевые уровни поддержки находятся на отметках 0,6009 (минимум 31.10.2008 г.) и 0,7000 (психологический порог). Чтобы свести на нет наш долгосрочный медвежий обзор, необходимо пробить ключевой уровень сопротивления на отметке 0,8295 (максимум 15.01.2015 г.). Кроме того, мы продолжаем отмечать, что пара по-прежнему находится намного ниже 200-дневной скользящей средней, что подтверждает избыточное предложение.

Yann Quelell | Market Strategist
e-mail: yann.quelell@swissquote.ch

Ожидайте свежего сигнала.

GBP / JPY



Больше точных идей для торговли Вы сможете найти здесь: <http://ru.swissquote.com/fx/news/sqore>

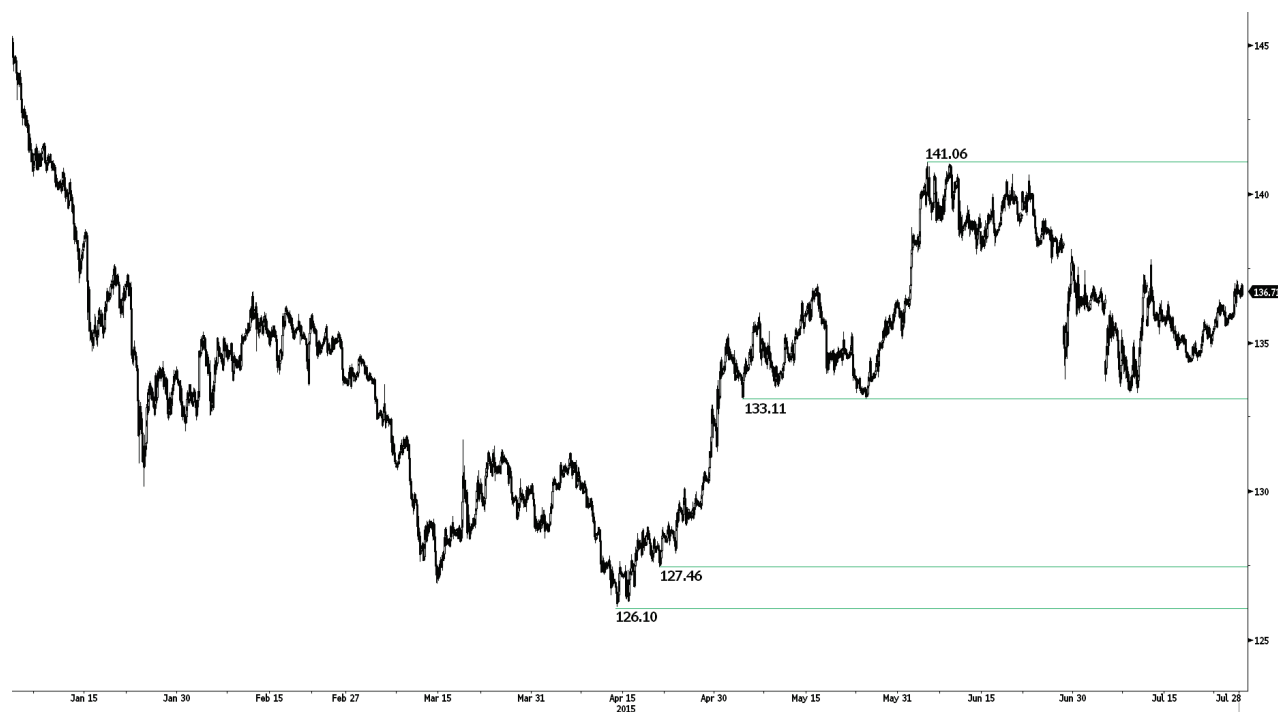
Движение в боковом коридоре

- В настоящий момент GBP/JPY движется разнонаправленно после резкого роста на прошлой неделе. Уровень сопротивления на часовом графике находится на отметке 195,88 (годовой максимум). Ключевой уровень сопротивления задан отметкой 197,45 (максимум 26.09.2008 г.). Уровень поддержки на часовом графике задан отметкой 187,86 (38,2% уровень коррекции Фибоначчи). Мы ожидаем, что пара получит импульс, чтобы достичь уровня сопротивления на отметке 195,88.
- В долгосрочной перспективе отсутствие каких-либо признаков технической структуры среднесрочного медвежьего разворота является благоприятным для бычьего уклона. Успешная проверка на прочность сильного уровня поддержки на отметке 175,51 (минимум 03.02.2015 г.) означает устойчивый покупательский спрос. Ключевой уровень сопротивления находится на отметке 197,45 (максимум 26.09.2008 г.). Основная область поддержки находится между отметками 169,51 (мин 11.04.2014 г.) и 167,78 (мин 18.03.2014 г.).

Yann Quelell | Market Strategist
e-mail: yann.quelell@swissquote.ch

Ожидайте свежего сигнала.

EUR / JPY



Больше точных идей для торговли Вы сможете найти здесь: <http://ru.swissquote.com/fx/news/sqore>

Движение в диапазоне

- В настоящий момент EUR/JPY демонстрирует рост, даже несмотря на то что по-прежнему находится в диапазоне между уровнем поддержки на часовом графике на отметке 133,11 (минимум 05.05.2015 г.) и уровнем сопротивления на отметке 141,06 (максимум 04.06.2015 г.). Тем не менее, поскольку имеются чёткие признаки краткосрочного нисходящего импульса, мы ожидаем, что пара снова проверит уровень поддержки на отметке 133,11.
- В долгосрочной перспективе пробитие уровня поддержки на отметке 130,15 подтверждает среднесрочную последовательность более низких максимумов и более низких минимумов. В результате, уровень сопротивления на отметке 149,78 (максимум 08.12.2014 г.), вероятно, обозначил окончание роста, начавшегося в июле 2012 г. Ключевые уровни поддержки находятся на отметках 124,97 (минимум 13.06.2013 г.) и 118,73 (минимум 25.02.2013 г.). Ключевой уровень сопротивления находится на отметке 141,06 (максимум 04.06.2015 г.).

Yann Quelell | Market Strategist
e-mail: yann.quelell@swissquote.ch

Ожидайте свежего сигнала.

EUR / GBP



Больше точных идей для торговли Вы сможете найти здесь: <http://ru.swissquote.com/fx/news/sqore>

Установление более низких максимумов

- EUR/GBP совершила отскок назад с 8-летнего минимума. Уровень поддержки задан отметкой 0,6536 (минимум 23.01.2007 г.), а уровень сопротивления на часовом графике находится на отметке 0,7251 (максимум 16.06.2015 г.). Поскольку пара устанавливает более низкие максимумы, краткосрочная структура всё ещё указывает на нисходящий импульс.

- В долгосрочной перспективе цены находятся в базовом нисходящем тренде. Общие перепроданные условия указывают на ограниченный среднесрочный потенциал спада. Ключевой уровень сопротивления находится на отметке 0,7592 (максимум 03.02.2015 г.).

Yann Quelell | Market Strategist
e-mail: yann.quelell@swissquote.ch

Ожидайте свежего сигнала.

EUR / CHF



Больше точных идей для торговли Вы сможете найти здесь: <http://ru.swissquote.com/fx/news/sqore>

Пробитие уровня сопротивления на отметке 1,0602

- EUR/CHF пробила уровень сопротивления на отметке 1,0602 (максимум 22.03.2015 г.). Уровень поддержки на часовом графике находится на отметке 1,0234 (минимум 20.04.2015г.). В ШНБ чётко заявили, что продолжат интервенции до тех пор, пока CHF будет укрепляться.

- EUR/CHF переваривает резкое снижение 15 января. Ключевой уровень сопротивления находится на отметке 1,1002 (минимум 02.09.2011 г.). Существует вероятность, что программа количественного смягчения ЕЦБ станет причиной устойчивого избыточного предложения EUR, что окажет давление на EUR/CHF. Уровни поддержки находятся на отметках 1,0184 (минимум 28.01.2015 г.) и 1,0082 (минимум 27.01.2015 г.).

Yann Quelell | Market Strategist
e-mail: yann.quelell@swissquote.ch

Ожидайте свежего сигнала.

ЗОЛОТО, в USD



Больше точных идей для торговли Вы сможете найти здесь: <http://ru.swissquote.com/fx/news/sqore>

Удержание ниже отметки 1100

- Золото резко выросло после движения вниз на прошлой неделе. Тем не менее, есть вероятность, что пара проверит уровень поддержки на часовом графике, заданный отметкой 1044 (минимум 05.02.2010 г.). Уровень сопротивления на часовом графике задан отметкой 1155 (61,8% уровень коррекции Фибоначчи). Более сильный уровень сопротивления находится на отметке 1188 (23.06.2015 г.). Кроме того, золото устанавливает более низкие максимумы. В ближайшие недели мы продолжим делать ставку на снижение.

- В долгосрочной перспективе базовый нисходящий тренд (см. нисходящий коридор) продолжает способствовать медвежьему уклону. Хотя ключевой уровень поддержки на отметке 1132 (минимум 07.11.2014 г.) был пробит, чтобы указать на нечто большее, чем временный отскок, необходимо пробить уровень сопротивления на отметке 1223. Основной уровень поддержки находится на отметке 1045 (минимум 05.02.2010 г.).

Yann Quelell | Market Strategist
e-mail: yann.quelell@swissquote.ch

Ожидайте свежего сигнала.

СЕРЕБРО, в USD



Больше точных идей для торговли Вы сможете найти здесь: <http://ru.swissquote.com/fx/news/sqore>

Консолидация

- Серебро пробило уровень поддержки на отметке 14,42 (минимум 01.12.2014 г.), однако не смогло удержаться ниже него. В настоящий момент уровень поддержки находится на отметке 13,51 (минимум 19.08.2009 г.). Уровень сопротивления задан отметкой 16,53 (максимум 04.06.2015 г.). Ключевой уровень сопротивления находится на отметке 17,75 (максимум 18.05.2015 г.).

- В долгосрочной перспективе пробитие основной области поддержки между отметками 18,64 (минимум 30.05.2014 г.) и 18,22 (минимум 28.06.2013 г.) подтверждает базовый нисходящий тренд. Сильный уровень поддержки на отметке 14,66 (минимум 05.02.2010 г.) пробит, а затем цены консолидировались. Ключевой уровень сопротивления находится на отметке 18,89 (максимум 16.09.2014 г.).

Yann Quelell | Market Strategist
e-mail: yann.quelell@swissquote.ch

Ожидайте свежего сигнала.

ОГРАНИЧЕНИЕ ОТВЕТСТВЕННОСТИ

Несмотря на все усилия, приложенные для проверки надёжности данных, которые указаны и использованы в исследовании, лежащем в основе настоящего документа, нет никакой гарантии, что они верны. Swissquote Bank и его дочерние компании не несут никакой ответственности за любые ошибки или упущения, а также в отношении точности, полноты или достоверности информации, содержащейся в настоящем документе. Данный документ не представляет собой рекомендацию продавать и/или покупать какие-либо финансовые продукты и не должен рассматриваться как навязывание и/или предложение о заключении какой-либо сделки. Этот документ является частью экономического исследования и не предназначен выступать в качестве рекомендации о вложении денег, ведении операций с ценными бумагами или осуществлении любых других видов инвестиций. Хотя каждая инвестиция предусматривает некоторую степень риска, риск убытков, связанных с торговлей внебиржевыми валютными контрактами, может быть существенным. Поэтому, если вы собираетесь торговать на этом рынке, вы должны быть осведомлены о рисках, связанных с этим продуктом с тем, чтобы вы могли принять обоснованное решение до вложения средств. Материал, представленный здесь, не следует толковать как рекомендацию относительно торговли или стратегии. Swissquote Bank прилагает серьёзные усилия к тому, чтобы использовать надёжную, исчерпывающую информацию, но мы не делаем никаких заявлений о том, что она является точной или полной. Кроме того, у нас нет никаких обязательств по уведомлению вас об изменениях мнений или данных в этом материале. Любые цены, указанные в настоящем обзоре, приведены только в информационных целях и не являются оценками отдельных ценных бумаг или других инструментов.

Данный обзор подлежит распространению только при таких обстоятельствах, которые могут допускаться действующим законодательством. Ни один из пунктов настоящего обзора не является заявлением о том, что какая-либо инвестиционная стратегия или рекомендация, содержащаяся в данном документе, является подходящей или целесообразной для конкретных обстоятельств получателя или иным образом представляет собой личную рекомендацию. Обзор публикуется исключительно в информационных целях, не представляет собой рекламу и не должен быть истолкован как рекомендация или предложение о покупке или продаже каких-либо ценных бумаг или связанных с ними финансовых инструментов в любой юрисдикции. Не предоставляется никаких гарантий, явных или подразумеваемых, в отношении точности, полноты или надёжности информации, содержащейся в настоящем документе, за исключением информации, касающейся Swissquote Bank, его дочерних компаний и аффилированных лиц, и также этот обзор не предназначен представлять собой полное изложение или резюме ценных бумаг, рынков или событий, указанных в отчете. Swissquote Bank не гарантирует, что инвесторы получат прибыль, и не будет делиться с инвесторами какими-либо инвестиционными прибылями или нести ответственность за любые убытки от инвестиций. Инвестиции связаны с рисками и инвесторы должны проявлять осторожность при принятии инвестиционного решения. Обзор не должен рассматриваться получателями в качестве замены действия по их собственному усмотрению. Все мнения, высказываемые в данном обзоре, предназначены только для информационных целей, могут меняться без предварительного уведомления, и могут отличаться от мнений или противоречить мнениям, высказанным другими направлениями деятельности или группами Swissquote Bank в результате использования разных оценок и критериев. Swissquote Bank не несёт какой-либо ответственности или каких-либо обязательств в отношении результатов, прибыли или убытков от любых сделок, проведённых на основе этого обзора, в целом или частично. Отдел исследований будет начинать, обновлять и прекращать освещение исключительно по усмотрению Стратегического бюро Swissquote Bank. Анализ, содержащийся в настоящем документе, основан на многочисленных допущениях. Различные допущения могут привести к существенно различающимся результатам. Аналитик(и), отвечающий(е) за подготовку настоящего обзора, может(гут) взаимодействовать с персоналом управления торговыми операциями, торговым персоналом и другими участниками рынка с целью сбора, синтеза и анализа рыночной информации. Swissquote Bank не обязан обновлять и актуализировать информацию, содержащуюся в настоящем документе, и не несёт ответственности за результат, прибыль или убыток, основанный на этой информации, в целом или частично. Swissquote Bank особо запрещает распространение этого материала в целом или частично без письменного разрешения со стороны Swissquote Bank, и Swissquote Bank не несёт никакой ответственности за действия третьих лиц в этом отношении. © Swissquote Bank 2014. Все права защищены.