

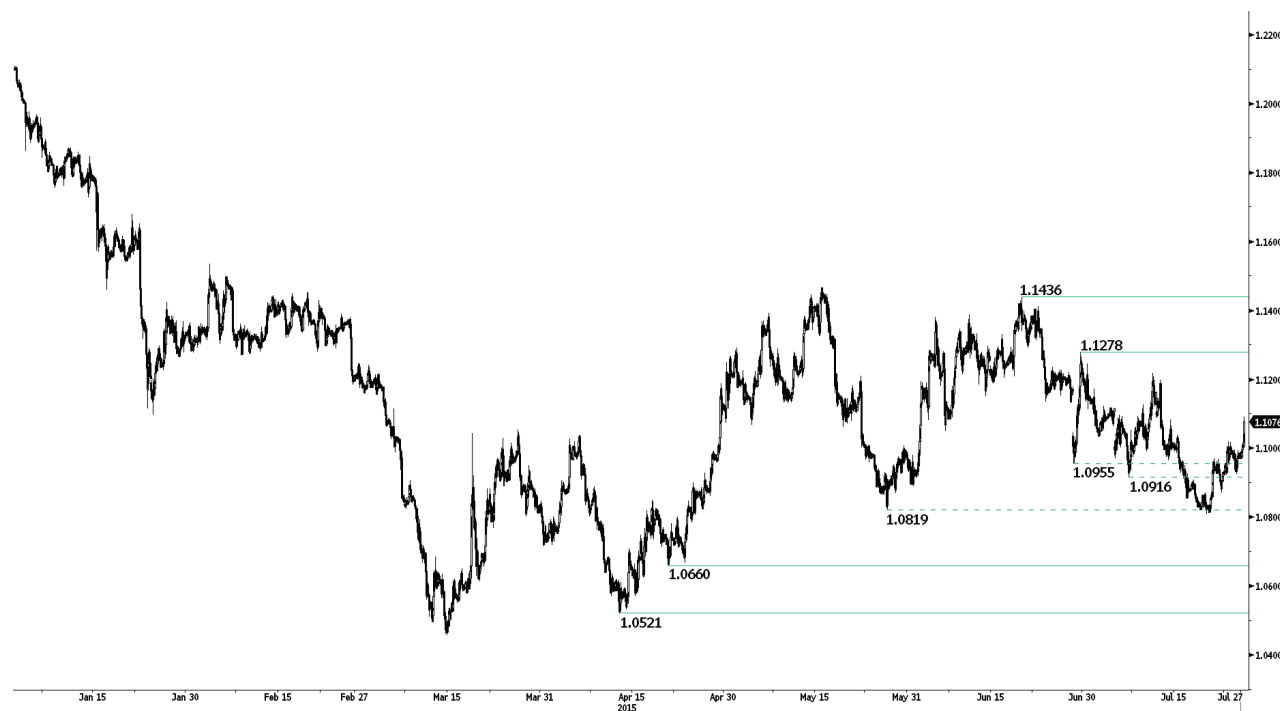
ANALISI TECNICA GIORNALIERA

27 Luglio 2015

Per maggiori idee di trading: <http://it.swissquote.com/fx/news/sqore>

	DIREZIONE	TIMEFRAME	STRATEGIA / POSIZIONE	LIVELLI ENTRATA	OBIETTIVI / COMMENTI	STOP	ENTRATA
EUR / USD	↑	S-TERM			In attesa di nuovi segnali.		
GBP / USD	→	S-TERM			In attesa di nuovi segnali.		
USD / JPY	↓	S-TERM			In attesa di nuovi segnali.		
USD / CHF	→	S-TERM			In attesa di nuovi segnali.		
USD / CAD	↑	S-TERM			In attesa di nuovi segnali.		
AUD / USD	→	S-TERM			In attesa di nuovi segnali.		
GBP / JPY	↓	S-TERM			In attesa di nuovi segnali.		
EUR / JPY	→	S-TERM			In attesa di nuovi segnali.		
EUR / GBP	↑	S-TERM			In attesa di nuovi segnali.		
EUR / CHF	↑	S-TERM			In attesa di nuovi segnali.		
ORO (in USD)	↑	S-TERM			In attesa di nuovi segnali.		
ARGENTO (usd)	→	S-TERM			In attesa di nuovi segnali.		

Nota: nessuna delle strategie indicate rappresenta una sollecitazione o invito all'operatività di alcun tipo. Fare riferimento al disclaimer in fondo al report

EUR / USD


Per maggiori idee di trading: <http://it.swissquote.com/fx/news/sqore>

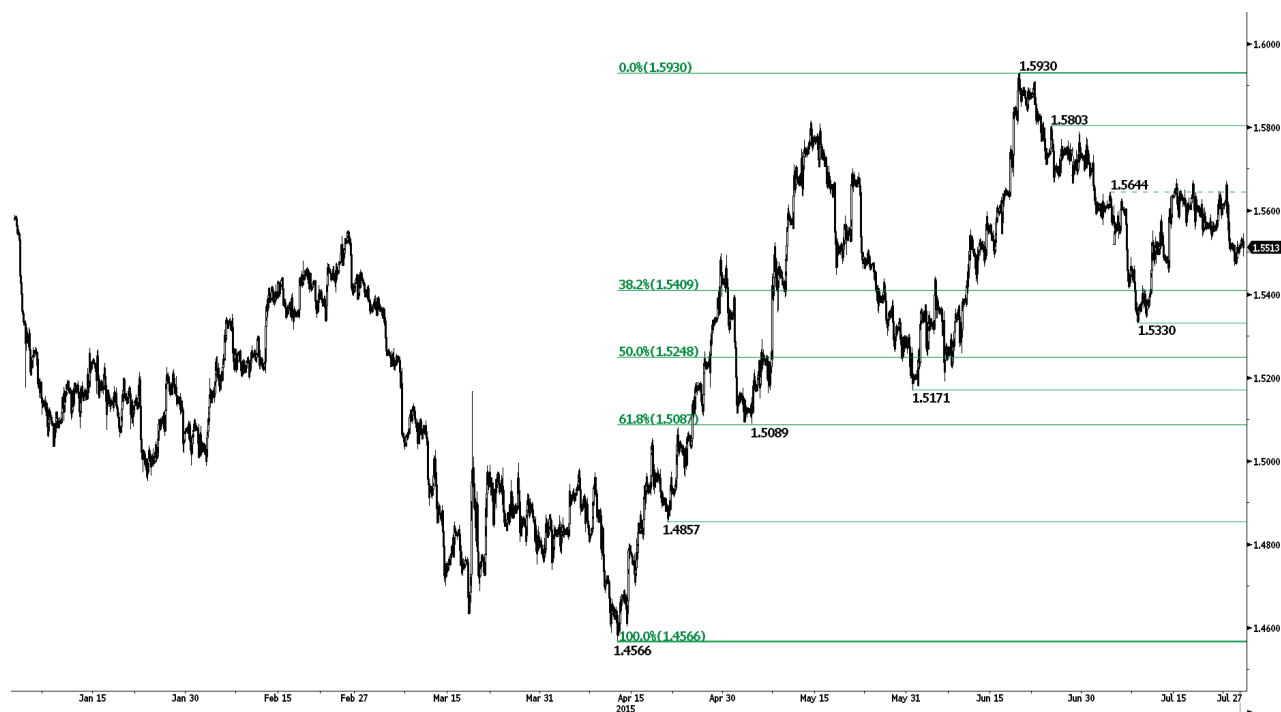
Forte impulso rialzista.

- EUR/USD sta salendo con forza in area 1.1100. Resistenze posizionate a 1.1278 (29/06/2015 max) e soprattutto 1.1436 (18/06/2015 max). Supporto individuato a 1.0660 (21/04/2015 min). L'impostazione resta ribassista, data la sequenza di massimi decrescenti.
- Nel lungo periodo, l'uscita dalla configurazione triangolare potrebbe portare alla parità, nonostante il recente ritracciamento. Supporti a 1.0504 (21/03/2003 min) e 1.0000 (soglia psicologica). Una nuova rottura rialzista favorirebbe il test di 1.1534 (03/02/2015 max).

Yann Quelell | Market Strategist
e-mail: yann.quelell@swissquote.ch

In attesa di nuovi segnali.

GBP / USD



Per maggiori idee di trading: <http://it.swissquote.com/fx/news/sqore>

Fase di lateralità.

- GBP/USD sta scendendo. Resistenza posizionata a 1.5803 (24/06/2015 max). Supporto dato dal 38.2% di Fibonacci a 1.5409 e soprattutto dal livello 1.5330 (08/07/2015 min). Ci aspettiamo una prosecuzione della fase ribassista durante i prossimi giorni.
- Nel lungo periodo, il quadro tecnico appare rialzista. Il movimento presenta una potenziale estensione fino area 1.6189 (61.8% di Fibo).

Yann Quelell | Market Strategist
e-mail: yann.quelell@swissquote.ch

In attesa di nuovi segnali.

USD / JPY



For more direct Trade Ideas go to: www.swissquote.com/fx/news/sqore

Ritracciamento.

- USD/JPY sta ritracciando dopo i recenti rialzi. Successivo importante livello posizionato a 135.15 (max da 14 anni). Supporti individuati sul 38.2% di Fibo a 122.04 e soprattutto a 120.41 (08/07/2015 min).

- Il trend di lungo periodo resta impostato al rialzo, almeno fin quando al di sopra di 115.57 (16/12/2014 min). Ci attendiamo una graduale prosecuzione del movimento verso l'importante resistenza 135.15 (01/02/2002). Forte supporto individuato a 118.18 (16/02/2015 min).

Yann Quelell | Market Strategist
e-mail: yann.quelell@swissquote.ch

In attesa di nuovi segnali.

USD / CHF


Per maggiori idee di trading: <http://it.swissquote.com/fx/news/sqore>

Verso la resistenza 0.9719.

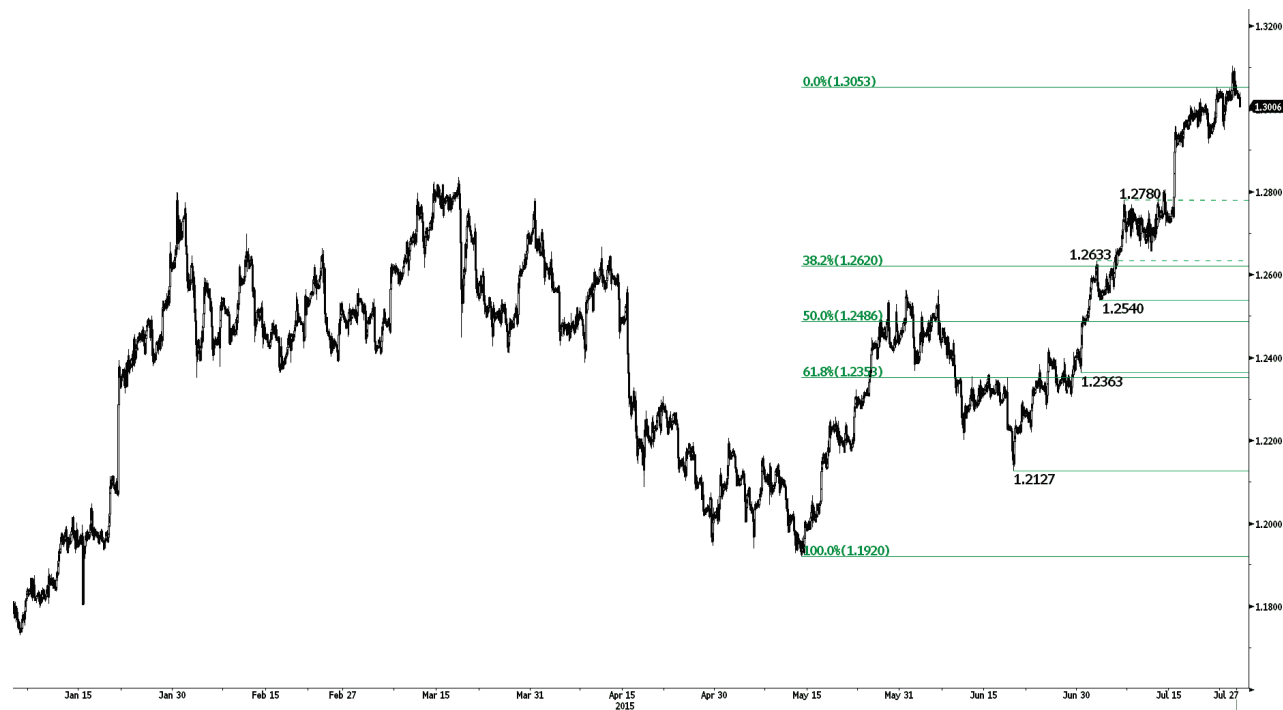
- USD/CHF mantiene il momentum rialzista, e la strada resta aperta per raggiungere il successivo livello 0.9719 (23/04/2015). Supporto posizionato a 0.9151 (18/06/2015 min).

- Nel lungo termine, l'attuale fase ribassista non presenta segnali di esaurimento. Tuttavia l'intero movimento appare un ampio ritracciamento del trend rialzista sottostante. Supporto individuato a 0.8986 (30/01/2015 min).

Yann Quelell | Market Strategist
e-mail: yann.quelell@swissquote.ch

In attesa di nuovi segnali.

USD / CAD



For more direct Trade Ideas go to: www.swissquote.com/fx/news/sqore

Rottura della resistenza 1.3053.

• USD/CAD continua a salire ed ha superato la resistenza 1.3053 (22/07/2015 max). In caso di ritracciamento, supporti a 1.2540 (02/07/2015 min) e soprattutto 1.2363 (30/06/2015 min). Il quadro tecnico di breve periodo è ancora rialzista, anche se ci aspettiamo una fase di pausa.

• Nel lungo periodo, la rottura dell'importante supporto 1.2352 (03/02/2015 min) segnala un aumento della pressione in vendita, ed un nuovo massimo di medio periodo potrebbe essere stato formato a 1.2835 (18/03/2015 max). Prossimo supporto individuato a 1.1731 (06/01/2015 min).

Yann Quelell | Market Strategist
e-mail: yann.quelell@swissquote.ch

In attesa di nuovi segnali.

AUD / USD



Per maggiori idee di trading: <http://it.swissquote.com/fx/news/sqore>

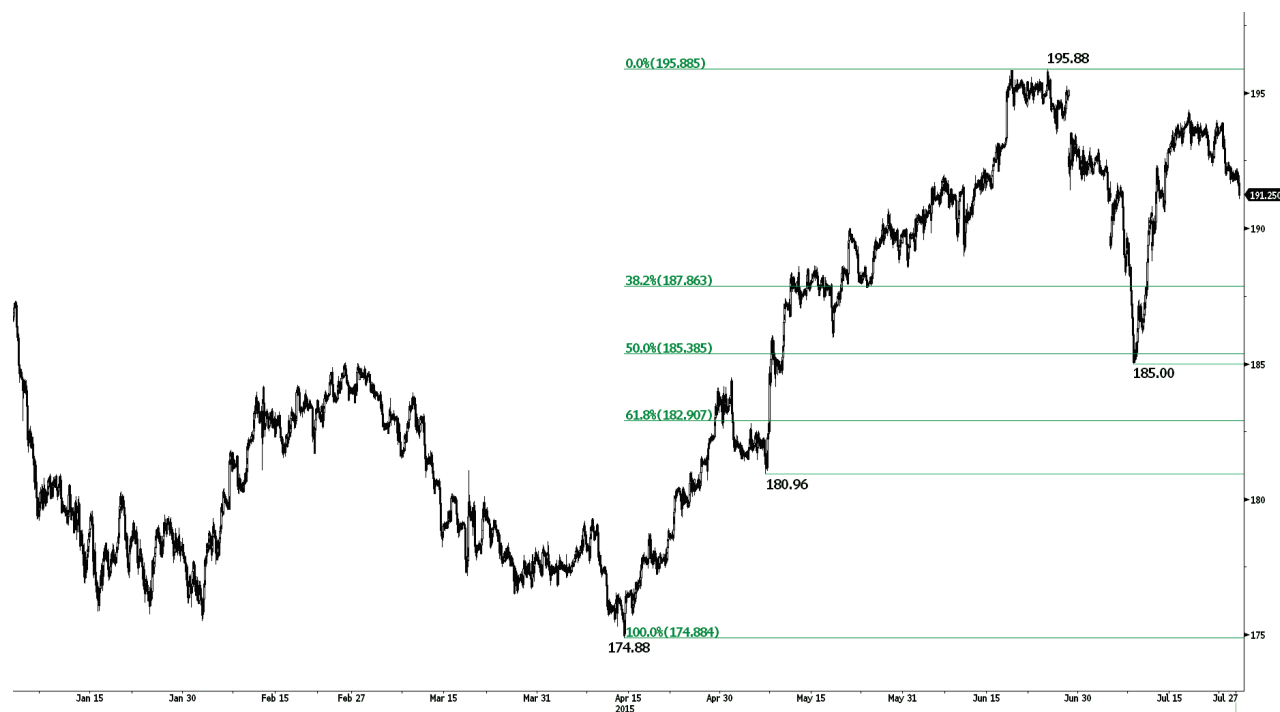
Fase di consolidamento.

- AUD/USD sta consolidando dopo i recenti sviluppi ribassisti. Tuttavia nel tempo il movimento ribassista potrebbe proseguire. Resistenze individuate a 0.7539 (03/07/2015 max) e 0.7739 (01/07/2015 max).

- Nel lungo periodo, non vi è alcun segnale di esaurimento del trend ribassista in atto. Successivo supporto a 0.7000 (soglia psicologica). Una rottura della forte resistenza 0.7849 sarebbe necessaria ad invalidare la view ribassista. Inoltre la coppia resta sotto la DMA 200 a conferma della tendenza ribassista.

Yann Quelell | Market Strategist
e-mail: yann.quelell@swissquote.ch

In attesa di nuovi segnali.

GBP / JPY


Per maggiori idee di trading: <http://it.swissquote.com/fx/news/sqore>

Ritracciamento in corso.

- GBP/JPY si sta muovendo lateralmente dopo i recenti rialzi. Resistenze posizionate a 195.88 (max annuale) e soprattutto 197.45 (26/09/2008 max). Il mercato potrebbe ora consolidare sui livelli attuali. Supporto individuato sul 38.2% di Fibo a 187.86. Ci aspettiamo il raggiungimento della resistenza 195.88.

- Nel lungo periodo, l'assenza di pattern di inversione favorisce una continuazione dei rialzi. La tenuta del supporto 175.51 (03/02/2015 min) conferma la visione. Importante resistenza posizionata a 189.71 (12/05/2014 max). Forti supporti individuati tra 169.51 (11/04/2014 min) e 167.78 (18/03/2014 min).

Yann Quelell | Market Strategist
e-mail: yann.quelell@swissquote.ch

In attesa di nuovi segnali.

EUR / JPY


For more direct Trade Ideas go to: www.swissquote.com/fx/news/sqore

Ancora all'interno del range.

- EUR/JPY continua a muoversi tra il supporto 133.11 (05/05/2015 min) e la resistenza 141.06 (04/06/2015 max). Ci aspettiamo tuttavia un nuovo test del supporto 133.11 in quanto il momentum di breve periodo è chiaramente ribassista.
- Nel lungo periodo, la rottura del supporto 130.15 attiva una sequenza di minimi e massimi decrescenti. La resistenza 149.78 (08/12/2014 max) potrebbe aver rappresentato la conclusione della fase di rialzi iniziata a Giugno 2012. Importanti supporti posizionati a 124.97 (13/06/2013 min) e 118.73 (25/02/2015 min). Resistenza individuata a 136.70 (11/02/2015 max).

Yann Quelell | Market Strategist
e-mail: yann.quelell@swissquote.ch

In attesa di nuovi segnali.

EUR / GBP


Per maggiori idee di trading: <http://it.swissquote.com/fx/news/sqore>

Momentum rialzista.

- EUR/GBP ha rimbalzato dai nuovi minimi a 8 anni. Prossimo supporto posizionato a 0.6536 (23/01/2007). Resistenza individuata a 0.7251 (16/06/2015 max). Nel breve termine il momentum è ribassista. La soglia psicologica 0.7000 è stata rotta come atteso. Il mercato potrebbe ora consolidare nell'area di prezzi corrente.

- Nel lungo periodo, si resta ancora in trend ribassista. Tuttavia, l'ipervenduto indica un potenziale ribassista abbastanza limitato. Importante resistenza individuata a 0.7592 (03/02/2015).

Yann Quelell | Market Strategist
e-mail: yann.quelell@swissquote.ch

In attesa di nuovi segnali.

EUR / CHF



Per maggiori idee di trading: <http://it.swissquote.com/fx/news/sqore>

Test della resistenza 1.0602.

- EUR/CHF resta all'interno del range compreso tra il supporto 1.0234 (20/04/2015 min) e la resistenza 1.0602 (22/03/2015 max). La SNB ha chiaramente avvisato che interverrà in caso di rafforzamento del franco. La tendenza appare però ancora ribassista.
- EUR/CHF si sta assestando dopo il forte movimento avvenuto a Gennaio. Il QE europeo dovrebbe mantenere viva la pressione ribassista. Importante resistenza posizionata a 1.1002 (02/09/2011 min). Supporti individuati a 1.0184 (28/01/2015 min) e 1.0082 (27/01/2015 min).

Yann Quelell | Market Strategist
e-mail: yann.quelell@swissquote.ch

In attesa di nuovi segnali.

ORO (in USD)


Per maggiori idee di trading: <http://it.swissquote.com/fx/news/sqore>

Tentativo di reazione.

- L'oro sta provando a reagire dopo i ribassi della scorsa settimana. Supporto posizionato a 1044 (Feb 2010). Resistenze individuate a 1155 (61.8% di ritracciamento) e 1188 (23/06/2015). Inoltre, il mercato continua a formare massimi decrescenti e l'impostazione resta ribassista.

- Nel lungo periodo, il canale ribassista favorisce una continuazione della tendenza in corso. Una rottura della resistenza 1223 indicherebbe qualcosa in più di un semplice ritracciamento. Importante supporto posizionato a 1045 (05/02/2010 min).

Yann Quelell | Market Strategist
e-mail: yann.quelell@swissquote.ch

In attesa di nuovi segnali.

ARGENTO (usd)



Per maggiori idee di trading: <http://it.swissquote.com/fx/news/sqore>

Mancata conferma della rottura.

- L'argento ha penetrato il supporto 14.42 (01/12/2014 min) senza però confermarne la rottura. Successivo supporto a 13.51 (19/08/2009 min). Resistenza posizionata a 16.53 (04/06/2015 max). Importante livello resistivo individuato a 17.75 (18/05/2015 max).

- Nel lungo periodo, la rottura dei supporti 18.64 (30/05/2014 min) e 18.22 (28/06/2013 min) conferma il trend ribassista. In ogni caso la tenuta del livello 14.66 (05/02/2010 min) sta permettendo una fase di consolidamento. Resistenza posizionata a 18.89 (16/09/2014 max).

Yann Quelell | Market Strategist
e-mail: yann.quelell@swissquote.ch

In attesa di nuovi segnali.

TERMINI LEGALI

Nonostante l'impegno a verifica della validità e della qualità dei dati utilizzati per la ricerca, non vi è garanzia che questi siano corretti ed accurati. Swissquote Bank e le sue consociate non si assumono alcuna responsabilità riguardo errori ed omissioni, nè relativamente all'accuratezza e alla validità delle informazioni e delle analisi sopra contenute. Questo documento non costituisce un'esortazione a vendere e/o comprare alcuno strumento finanziario, nè può essere considerato una sollecitazione e/o un'offerta a prendere parte in alcuna transazione. Questo documento rappresenta una ricerca economica e non intende costituire una consulenza a fini di investimento, nè a sollecitare alcuno scambio di beni o servizi finanziari.

Pur rappresentando una componente inevitabile in ogni investimento finanziario, il rischio derivante dallo scambio di valute nel Forex può risultare particolarmente consistente. Quindi, nel considerare l'operatività nel mercato dei cambi, è necessario essere coscienti dei rischi associati a tali prodotti finanziari in modo da decidere in maniera informata e consapevole. Il materiale qui presente non è stato redatto a fini di consigliare o suggerire alcun investimento. Swissquote Bank si adopera per l'utilizzo di informazioni ampiamente credibili, ma non può in alcun modo rassicurare riguardo la loro completezza ed accuratezza. Inoltre, non ci riteniamo obbligati ad informare nel caso di cambiamento delle opinioni o dei dati in questo documento. Ogni prezzo è inserito in questo report a finalità informativa, e non rappresenta una valutazione dei sottostanti indicati

Questo documento viene distribuito nel rispetto della legge ivi applicabile. Nulla all'interno di questo contenuto può definire alcuna strategia o consiglio di investimento come adatto ed appropriato alle caratteristiche del recipiente, piuttosto che come consulenza a fini di investimento personale. La pubblicazione presenta l'unica finalità informativa, non costituisce pubblicità e rappresenta un'esortazione a vendere e/o comprare alcuno strumento finanziario in alcuna giurisdizione. Nessuna garanzia, espressa o implicita, è fornita riguardo l'accuratezza, la completezza e l'affidabilità delle informazioni qui contenute, con l'eccezione delle informazioni riguardanti Swissquote Bank, le sue consociate ed affiliate. Questo documento non è da intendersi come dichiarazione o valutazione completa degli strumenti finanziari contenuti. Swissquote Bank non garantisce che gli investitori possano ottenere dei profitti, nè condividerà con essi eventuali risultati operativi, nè è disposta ad accettare alcuna responsabilità in caso di perdite da investimento. Gli investimenti comportano un rischio e le decisioni di investimento richiedono prudenza. Questo documento non deve assumere una forma sostitutiva dell'esercizio della propria facoltà di giudizio. Qualsiasi opinione espressa in questo documento presenta una finalità esclusivamente informativa, e potrebbe subire delle modifiche senza alcun obbligo di notifica, e potrebbe essere diversa o contraria ad opinioni espressa da altre aree e gruppi di Swissquote Bank, come risultato di diversi criteri di valutazione. Swissquote Bank non può essere considerata responsabile di alcun risultato, positivo o negativo, che sia stato determinato totalmente o parzialmente dalle informazioni sopra contenute.

Il servizio verrà avviato, aggiornato, ed eventualmente cessato, ad esclusiva discrezione dello Swissquote Bank Strategy Desk. Le analisi sopra contenute si basano su diversi metodi di valutazione. Diversi criteri di valutazione possono risultare in risultati e decisioni differenti. Gli analisti responsabili della redazione di questo documento potrebbero interagire con il dipartimento dedicato al trading, con il personale addetto alle vendite o altri dipartimenti, con la finalità di raccogliere, sintetizzare ed interpretare le informazioni di mercato. Swissquote Bank non è obbligata ad aggiornare continuamente le informazioni qui contenute, e non può essere considerata responsabile di alcun risultato, positivo o negativo, che sia stato determinato totalmente o parzialmente dalle informazioni sopra contenute.

Swissquote Bank proibisce la distribuzione di questo materiale informativo a soggetti terzi, senza il consenso scritto di Swissquote Bank. Swissquote Bank non accetta alcuna responsabilità riguardo le azioni di terze parti che abbiano a riferimento il contenuto in oggetto.

© Swissquote Bank 2014. Tutti i diritti riservati.