

ЕЖЕДНЕВНЫЙ ТЕХНИЧЕСКИЙ ОБЗОР РЫНКА

3 июля 2015 г.

Больше точных идей для торговли Вы сможете найти здесь: <http://ru.swissquote.com/fx/news/sqore>

	НАПРАВЛЕНИЕ	ПЕРИОД	СТРАТЕГИЯ / ПОЗИЦИЯ	УРОВНИ ВХОДА	ЦЕЛИ / КОММЕНТАРИИ	СТОП	ВХОД
EUR / USD	→	К-СРОЧНЫЙ			Ожидайте свежего сигнала.		
GBP / USD	↓	К-СРОЧНЫЙ			Ожидайте свежего сигнала.		
USD / JPY	↓	К-СРОЧНЫЙ			Ожидайте свежего сигнала.		
USD / CHF	→	К-СРОЧНЫЙ			Ожидайте свежего сигнала.		
USD / CAD	↑	К-СРОЧНЫЙ			Ожидайте свежего сигнала.		
AUD / USD	↓	К-СРОЧНЫЙ			Ожидайте свежего сигнала.		
GBP / JPY	→	К-СРОЧНЫЙ			Ожидайте свежего сигнала.		
EUR / JPY	→	К-СРОЧНЫЙ			Ожидайте свежего сигнала.		
EUR / GBP	↑	К-СРОЧНЫЙ			Ожидайте свежего сигнала.		
EUR / CHF	→	К-СРОЧНЫЙ			Ожидайте свежего сигнала.		
ЗОЛОТО, в USD	↓	К-СРОЧНЫЙ			Ожидайте свежего сигнала.		
СЕРЕБРО, в USD	↓	К-СРОЧНЫЙ			Ожидайте свежего сигнала.		

Пожалуйста, имейте в виду, что ни одна из приведённых ниже стратегий не является советом или рекомендацией по торговле. Просьба прочесть полный текст положений об ограничении ответственности.

EUR / USD



Больше точных идей для торговли Вы сможете найти здесь: <http://ru.swissquote.com/fx/news/sqore>

Движение в боковом коридоре

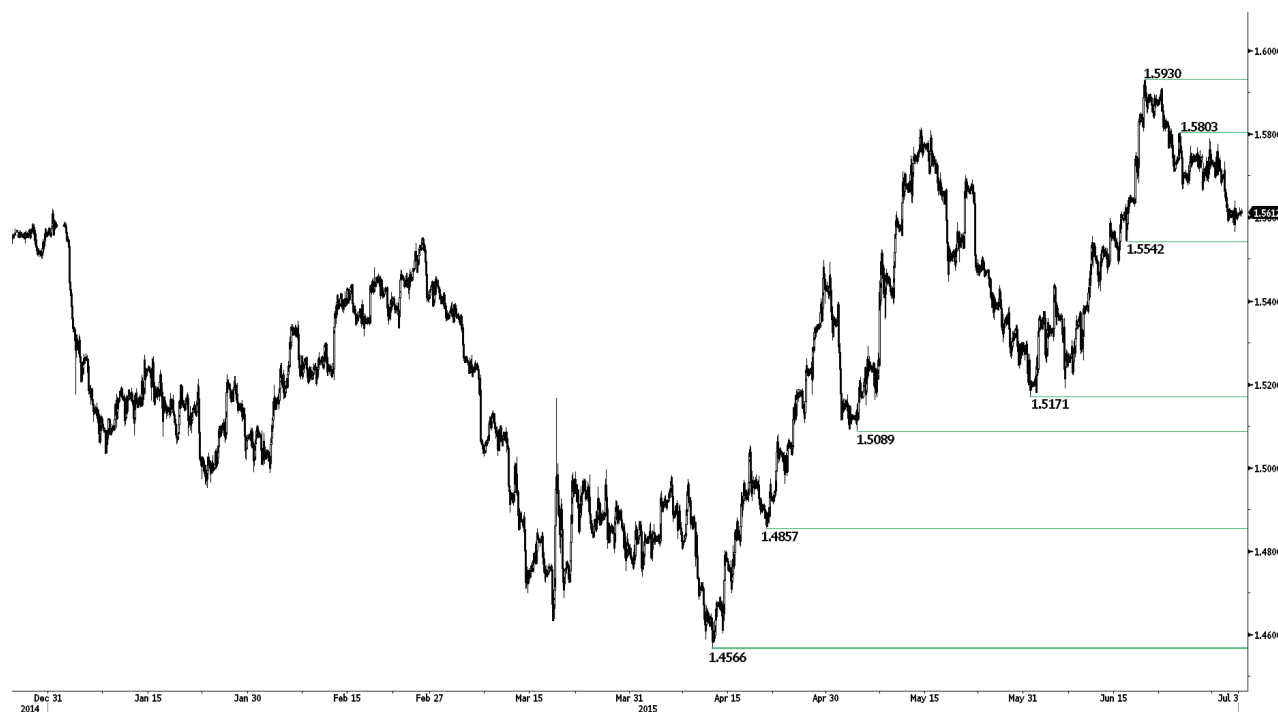
- В настоящий момент EUR/USD движется вблизи отметки 1,1100. Уровень сопротивления на часовом графике находится на отметке 1,1278 (максимум 29.06.2015 г.). Более сильный уровень сопротивления находится на отметке 1,1436 (максимум 18.06.2015 г.). Уровень поддержки на часовом графике задан отметкой 1,0868 (минимум 28.05.2015 г.). Мы ожидаем, что пара опустится ниже отметки 1,1100.

- В долгосрочной перспективе симметричный треугольник 2010-2014 гг. является благоприятным для дальнейшего ослабления до паритета. В результате, мы рассматриваем недавние движения в боковом коридоре как паузу в базовом нисходящем тренде. Ключевые уровни поддержки находятся на отметках 1,0504 (минимум 21.03.2003 г.) и 1,0000 (психологический уровень поддержки). Прорыв вверх укажет на проверку на прочность уровня сопротивления на отметке 1,1534 (реакционный максимум 03.02.2015 г.).

Yann Quelell | Market Strategist
e-mail: yann.quelell@swissquote.ch

Ожидайте свежего сигнала.

GBP / USD



Больше точных идей для торговли Вы сможете найти здесь: <http://ru.swissquote.com/fx/news/sqore>

Приближение к уровню поддержки на отметке 1,542

- GBP/USD теряет импульс по мере приближения к уровню поддержки на отметке 1,542 (минимум 16.06.2015 г.).

Уровень сопротивления на часовом графике находится на отметке 1,5930 (максимум 18.06.2015 г.). Мы ожидаем, что пара проверит уровень поддержки на отметке 1,542, а затем совершит отскок обратно.

- В долгосрочной перспективе техническая структура напоминает дно с перспективой восстановления с максимальным потенциалом роста, который задаётся сильным уровнем сопротивления на отметке 1,6189 (61% уровень коррекции Фибоначчи).

Yann Quelell | Market Strategist
e-mail: yann.quelell@swissquote.ch

Ожидайте свежего сигнала.

USD / JPY



Больше точных идей для торговли Вы сможете найти здесь: <http://ru.swissquote.com/fx/news/sqore>

Сохраняется краткосрочный импульс спада

- В настоящий момент USD/JPY устанавливает более низкие максимумы. Мы ожидаем, что пара ослабнет до уровня поддержки на часовом графике на отметке 121,94 (минимум 30.06.2015 г.). Уровень сопротивления на часовом графике находится на отметке 124,45, а более сильный уровень сопротивления всё ещё находится на отметке 135,15 (14-летний максимум).

- Долгосрочный бычий уклон является благоприятным до тех пор, пока сильный уровень поддержки удерживается на отметке 115,57 (минимум 16.12.2014 г.). Благоприятным является постепенный рост к основному уровню сопротивления на отметке 135,15 (максимум 01.02.2002 г.). Ключевой уровень поддержки находится на отметке 118,18 (минимум 16.02.2015 г.).

Yann Quelell | Market Strategist
e-mail: yann.quelell@swissquote.ch

Ожидайте свежего сигнала.

USD / CHF



Больше точных идей для торговли Вы сможете найти здесь: <http://ru.swissquote.com/fx/news/sqore>

Безуспешная попытка проверить уровень сопротивления на отметке 0,9543

- USD/CHF совершила отскок, а затем проверила уровень сопротивления на часовом графике на отметке 0,9543 (максимум 27.05.2015 г.). Более сильный уровень сопротивления находится на отметке 0,9721 (максимум 23.04.2015 г.). Уровень поддержки на часовом графике находится на отметке 0,9151 (минимум 18.06.2015 г.). Мы ожидаем, что пара снова попытается проверить уровень сопротивления на отметке 0,9543.

- В долгосрочной перспективе сигналы, указывающие на окончание нынешнего нисходящего тренда, отсутствуют. После безуспешной попытки пробить выше отметки 0,9448 и восстановить бычий тренд. В результате, нынешнее ослабление выглядит, как движение против тренда. Ключевой уровень поддержки находится на отметке 0,8986 (минимум 30.01.2015 г.).

Yann Quelell | Market Strategist
e-mail: yann.quelell@swissquote.ch

Ожидайте свежего сигнала.

USD / CAD



Больше точных идей для торговли Вы сможете найти здесь: <http://ru.swissquote.com/fx/news/sqore>

Установка 3-месячного максимума

- USD/CAD установила 3-месячный максимум на отметке 1,2633, пробив уровень сопротивления на отметке 1,2597 (максимум 01.07.2015 г.). Уровень поддержки на часовом графике задан отметкой 1,2540 (минимум 02.07.2015 г.). Уровень поддержки на часовом графике задан отметкой 1,2363 (минимум 30.06.2015г.). До тех пор, пока техническая структура указывает на импульс роста, мы будем делать ставку на рост.

- В долгосрочной перспективе пробитие ключевого уровня поддержки на отметке 1,2352 (минимум 03.02.2015 г.) укажет на рост избыточного предложения, что является благоприятным для дальнейшего среднесрочного ослабления. В результате, есть вероятность, что на отметке 1,2835 (максимум 18.03.2015 г.) образовалась значительная вершина. Уровень поддержки находится на отметке 1,1731 (минимум 06.01.2015 г.).

Yann Quelell | Market Strategist
e-mail: yann.quelell@swissquote.ch

Ожидайте свежего сигнала.

AUD / USD



Больше точных идей для торговли Вы сможете найти здесь: <http://ru.swissquote.com/fx/news/sqore>

Движение к ключевому уровню поддержки на отметке 0,7533

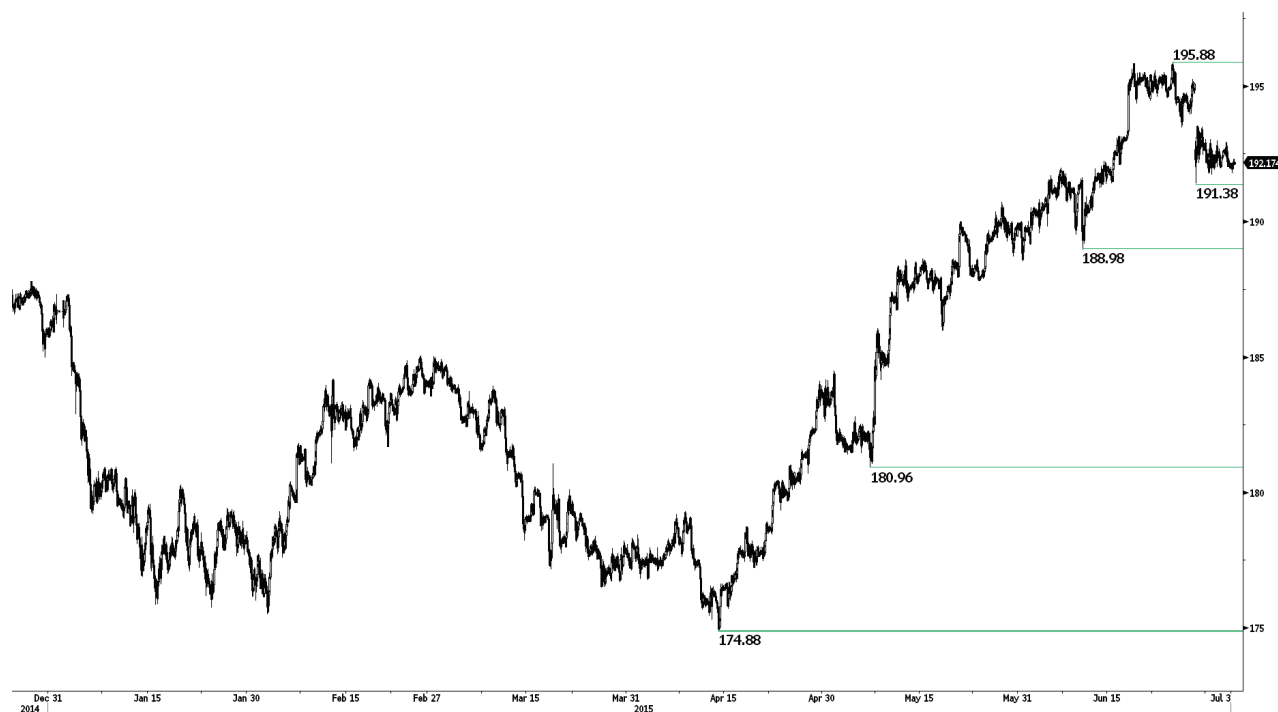
- AUD/USD снижается к новому 6-летнему минимуму. В настоящее время нашей целью по-прежнему является уровень поддержки на отметке 0,7533 (минимум 13.04.2015 г.). Уровень сопротивления на часовом графике задан отметкой 0,7739 (максимум 01.07.2015 г.).

- В долгосрочной перспективе сигналы, указывающие на окончание нынешнего нисходящего тренда, отсутствуют. Ключевые уровни поддержки находятся на отметках 0,7451 (минимум 18.05.2009 г.) и 0,7000 (психологический порог). Чтобы свести на нет наш долгосрочный медвежий обзор, необходимо пробить ключевой уровень сопротивления на отметке 0,8295 (максимум 15.01.2015 г.). Кроме того, мы продолжаем отмечать, что пара по-прежнему находится намного ниже 200-дневной скользящей средней, что подтверждает избыточное предложение.

Yann Quelell | Market Strategist
e-mail: yann.quelell@swissquote.ch

Ожидайте свежего сигнала.

GBP / JPY



Больше точных идей для торговли Вы сможете найти здесь: <http://ru.swissquote.com/fx/news/sqore>

Ослабление избыточного предложения

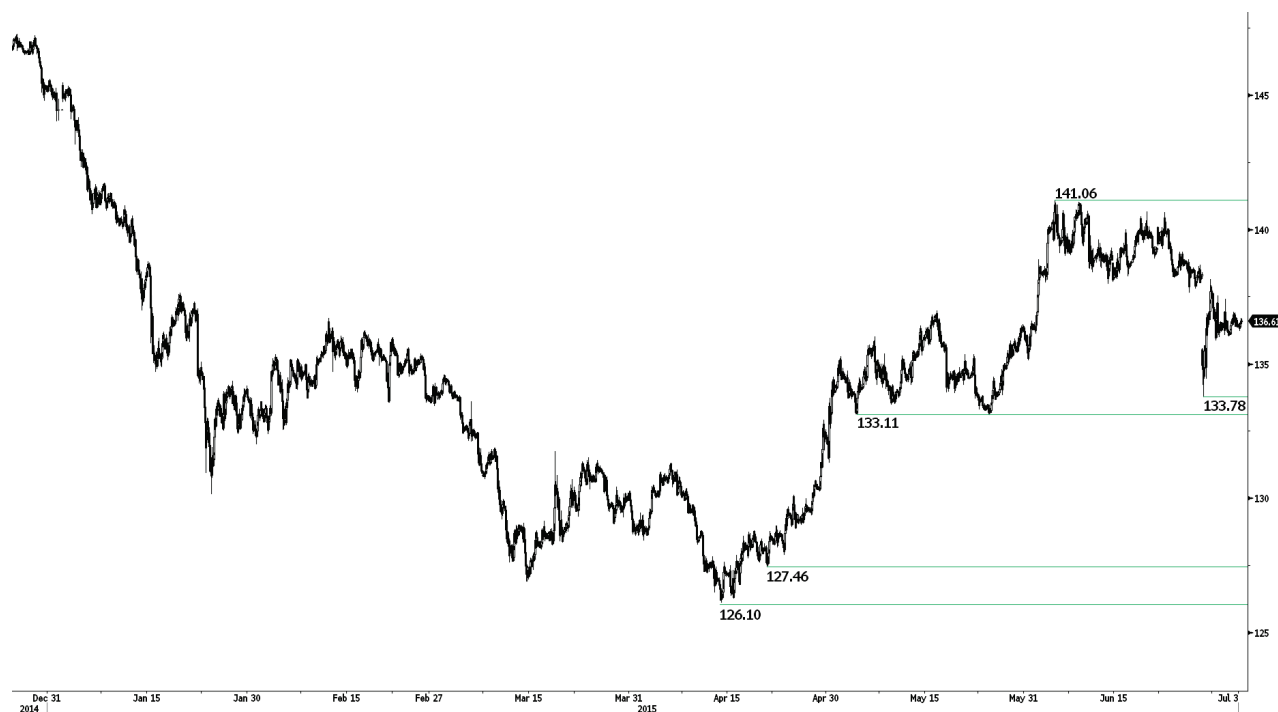
- GBP/JPY по-прежнему держит паузу. Уровень поддержки на часовом графике задан отметкой 191,38 (минимум 26.06.2015 г.). Уровень сопротивления на часовом графике находится на отметке 195,88 (годовой максимум). Ключевой уровень сопротивления задан отметкой 197,45 (максимум 26.09.2008 г.). Мы ожидаем, что пара достигнет уровня поддержки на отметке 191,38, а затем совершит отскок.

- В долгосрочной перспективе отсутствие каких-либо признаков технической структуры среднесрочного медвежьего разворота является благоприятным для бычьего уклона. Успешная проверка на прочность сильного уровня поддержки на отм. 175,51 (мин. 03.02.2015 г.) означает устойчивый покупательский спрос. Ключевой уровень сопротивления находится на отм. 197,45 (макс. 26.09.2008 г.). Основная область поддержки находится между отм. 169,51 (мин. 11.04.2014 г.) и 167,78 (мин. 18.03.2014 г.).

Yann Quelell | Market Strategist
e-mail: yann.quelell@swissquote.ch

Ожидайте свежего сигнала.

EUR / JPY



Больше точных идей для торговли Вы сможете найти здесь: <http://ru.swissquote.com/fx/news/sqore>

Ценовой манёвр в боковом коридоре

- EUR/JPY утратила импульс. Уровень поддержки на часовом графике находится на отметке 133,78 (минимум 28.06.2015 г.). Мы ожидаем, что пара вернётся к уровню сопротивления на часовом графике на отметке 141,06 (максимум 04.06.2015 г.). Ключевой уровень сопротивления находится на отметке 149,78 (12.08.2015 г.).

- В долгосрочной перспективе пробитие уровня поддержки на отметке 130,15 подтверждает среднесрочную последовательность более низких максимумов и более низких минимумов. В результате, уровень сопротивления на отметке 149,78 (максимум 08.12.2014 г.), вероятно, обозначил окончание роста, начавшегося в июле 2012 г. Ключевые уровни поддержки находятся на отметках 124,97 (минимум 13.06.2013 г.) и 118,73 (минимум 25.02.2013 г.). Ключевой уровень сопротивления находится на отметке 136,70 (максимум 11.02.2015 г.).

Yann Quelell | Market Strategist
e-mail: yann.quelell@swissquote.ch

Ожидайте свежего сигнала.

EUR / GBP



Больше точных идей для торговли Вы сможете найти здесь: <http://ru.swissquote.com/fx/news/sqore>

Смещение вверх

- В настоящий момент EUR/GBP совершает незначительный рост. Уровень поддержки на часовом графике задан отметкой 0,6988 (минимум 29.06.2015 г.), а уровень сопротивления находится на отметке 0,7211 (максимум 17.06.2015 г.). Краткосрочная структура демонстрирует чёткие признаки импульса спада. На ближайшие недели нашей целью будет психологический уровень на отметке 0,7000.

- В долгосрочной перспективе цены находятся в базовом нисходящем тренде. Общие перепроданные условия указывают на ограниченный среднесрочный потенциал спада. Ключевой уровень сопротивления находится на отметке 0,7592 (максимум 03.02.2015 г.).

Yann Quelell | Market Strategist
e-mail: yann.quelell@swissquote.ch

Ожидайте свежего сигнала.

EUR / CHF



Больше точных идей для торговли Вы сможете найти здесь: <http://ru.swissquote.com/fx/news/sqore>

Движение в боковом коридоре

- EUR/CHF по-прежнему находится в диапазоне выше уровня поддержки на отметке 1,0234 (минимум 20.04.2015 г.) и ниже уровня сопротивления на отметке 1,0602 (максимум 22.03.2015 г.). В ШНБ чётко заявили, что продолжат интервенции до тех пор, пока CHF будет укрепляться. Тем не менее, пара ориентирована в сторону снижения.

- EUR/CHF переваривает резкое снижение 15 января. Ключевой уровень сопротивления находится на отметке 1,1002 (минимум 02.09.2011 г.). Существует вероятность, что программа количественного смягчения ЕЦБ станет причиной устойчивого избыточного предложения EUR, что окажет давление на EUR/CHF. Уровни поддержки находятся на отметках 1,0184 (минимум 28.01.2015 г.) и 1,0082 (минимум 27.01.2015 г.).

Yann Quelell | Market Strategist
e-mail: yann.quelell@swissquote.ch

Ожидайте свежего сигнала.

ЗОЛОТО, в USD



Больше точных идей для торговли Вы сможете найти здесь: <http://ru.swissquote.com/fx/news/sqore>

Постепенный рост

- В настоящий момент золото консолидируется и по-прежнему находится в диапазоне между уровнем поддержки на часовом графике на отметке 1157 (минимум 19.03.2015 г.) и уровнем сопротивления на часовом графике на отметке 1188 (23.06.2015 г.). Тем не менее, пара устанавливает более низкие максимумы. В ближайшие недели мы продолжим делать ставку на снижение.

- В долгосрочной перспективе базовый нисходящий тренд (см. нисходящий коридор) продолжает способствовать медвежьему уклону. Хотя ключевой уровень поддержки пока удерживается на отметке 1132 (минимум 07.11.2014 г.), чтобы указать на нечто большее, чем временный отскок, необходимо пробить уровень сопротивления на отметке 1223. Основной уровень поддержки находится на отметке 1045 (минимум 05.02.2010 г.).

Yann Quelell | Market Strategist
e-mail: yann.quelell@swissquote.ch

Ожидайте свежего сигнала.

СЕРЕБРО, в USD



Больше точных идей для торговли Вы сможете найти здесь: <http://ru.swissquote.com/fx/news/sqore>

Готовность проверить уровень поддержки на отметке 15,30

- В настоящий момент серебро нацелено на уровень поддержки на отметке 15,30 (минимум 11.03.2015 г.). Уровень сопротивления находится на отметке 16,53 (максимум 04.06.2015 г.). Ключевой уровень сопротивления находится на отметке 17,75 (максимум 18.05.2015 г.).

- В долгосрочной перспективе пробитие основной области поддержки между отметками 18,64 (минимум 30.05.2014 г.) и 18,22 (минимум 28.06.2013 г.) подтверждает базовый нисходящий тренд. Тем не менее, сильный уровень поддержки пока удерживался на отметке 14,66 (минимум 05.02.2010 г.), а затем цены консолидировались. Ключевой уровень сопротивления находится на отметке 18,89 (максимум 16.09.2014 г.).

Yann Quelell | Market Strategist
e-mail: yann.quelell@swissquote.ch

Ожидайте свежего сигнала.

ОГРАНИЧЕНИЕ ОТВЕТСТВЕННОСТИ

Несмотря на все усилия, приложенные для проверки надёжности данных, которые указаны и использованы в исследовании, лежащем в основе настоящего документа, нет никакой гарантии, что они верны. Swissquote Bank и его дочерние компании не несут никакой ответственности за любые ошибки или упущения, а также в отношении точности, полноты или достоверности информации, содержащейся в настоящем документе. Данный документ не представляет собой рекомендацию продавать и/или покупать какие-либо финансовые продукты и не должен рассматриваться как навязывание и/или предложение о заключении какой-либо сделки. Этот документ является частью экономического исследования и не предназначен выступать в качестве рекомендации о вложении денег, ведении операций с ценными бумагами или осуществлении любых других видов инвестиций. Хотя каждая инвестиция предусматривает некоторую степень риска, риск убытков, связанных с торговлей внебиржевыми валютными контрактами, может быть существенным. Поэтому, если вы собираетесь торговать на этом рынке, вы должны быть осведомлены о рисках, связанных с этим продуктом с тем, чтобы вы могли принять обоснованное решение до вложения средств. Материал, представленный здесь, не следует толковать как рекомендацию относительно торговли или стратегии. Swissquote Bank прилагает серьёзные усилия к тому, чтобы использовать надёжную, исчерпывающую информацию, но мы не делаем никаких заявлений о том, что она является точной или полной. Кроме того, у нас нет никаких обязательств по уведомлению вас об изменениях мнений или данных в этом материале. Любые цены, указанные в настоящем обзоре, приведены только в информационных целях и не являются оценками отдельных ценных бумаг или других инструментов.

Данный обзор подлежит распространению только при таких обстоятельствах, которые могут допускаться действующим законодательством. Ни один из пунктов настоящего обзора не является заявлением о том, что какая-либо инвестиционная стратегия или рекомендация, содержащаяся в данном документе, является подходящей или целесообразной для конкретных обстоятельств получателя или иным образом представляет собой личную рекомендацию. Обзор публикуется исключительно в информационных целях, не представляет собой рекламу и не должен быть истолкован как рекомендация или предложение о покупке или продаже каких-либо ценных бумаг или связанных с ними финансовых инструментов в любой юрисдикции. Не предоставляется никаких гарантий, явных или подразумеваемых, в отношении точности, полноты или надёжности информации, содержащейся в настоящем документе, за исключением информации, касающейся Swissquote Bank, его дочерних компаний и аффилированных лиц, и также этот обзор не предназначен представлять собой полное изложение или резюме ценных бумаг, рынков или событий, указанных в отчете. Swissquote Bank не гарантирует, что инвесторы получат прибыль, и не будет делиться с инвесторами какими-либо инвестиционными прибылями или нести ответственность за любые убытки от инвестиций. Инвестиции связаны с рисками и инвесторы должны проявлять осторожность при принятии инвестиционного решения. Обзор не должен рассматриваться получателями в качестве замены действия по их собственному усмотрению. Все мнения, высказываемые в данном обзоре, предназначены только для информационных целей, могут меняться без предварительного уведомления, и могут отличаться от мнений или противоречить мнениям, высказанным другими направлениями деятельности или группами Swissquote Bank в результате использования разных оценок и критериев. Swissquote Bank не несёт какой-либо ответственности или каких-либо обязательств в отношении результатов, прибыли или убытков от любых сделок, проведённых на основе этого обзора, в целом или частично. Отдел исследований будет начинать, обновлять и прекращать освещение исключительно по усмотрению Стратегического бюро Swissquote Bank. Анализ, содержащийся в настоящем документе, основан на многочисленных допущениях. Различные допущения могут привести к существенно различающимся результатам. Аналитик(и), отвечающий(е) за подготовку настоящего обзора, может(гут) взаимодействовать с персоналом управления торговыми операциями, торговым персоналом и другими участниками рынка с целью сбора, синтеза и анализа рыночной информации. Swissquote Bank не обязан обновлять и актуализировать информацию, содержащуюся в настоящем документе, и не несёт ответственности за результат, прибыль или убыток, основанный на этой информации, в целом или частично. Swissquote Bank особо запрещает распространение этого материала в целом или частично без письменного разрешения со стороны Swissquote Bank, и Swissquote Bank не несёт никакой ответственности за действия третьих лиц в этом отношении. © Swissquote Bank 2014. Все права защищены.