

技术分析日评

2015年7月01日

如需更直接的交易策略请访问: <http://cn.swissquote.com/fx/news/sqore>

方向	周期	策略/仓位	进场位	目标 / 观点	止损	进场日期
欧元/美元	↓	短线		等待新的信号		
英镑/美元	→	短线		等待新的信号		
美元/日元	↓	短线		等待新的信号		
美元/瑞郎	↑	短线		等待新的信号		
美元/加元	↑	短线		等待新的信号		
澳元/美元	↓	短线		等待新的信号		
英镑/日元	↓	短线		等待新的信号		
欧元/日元	↓	短线		等待新的信号		
欧元/英镑	↓	短线		等待新的信号		
欧元/瑞郎	→	短线		等待新的信号		
黄金(美元报价)	→	短线		等待新的信号		
白银(美元报价)	↓	短线		等待新的信号		

请注意: 以下策略并非交易建议或推荐, 请阅读免责声明全文。

欧元/美元



如需更直接的交易策略请访问: <http://cn.swissquote.com/fx/news/sqore>

短线上动能增加

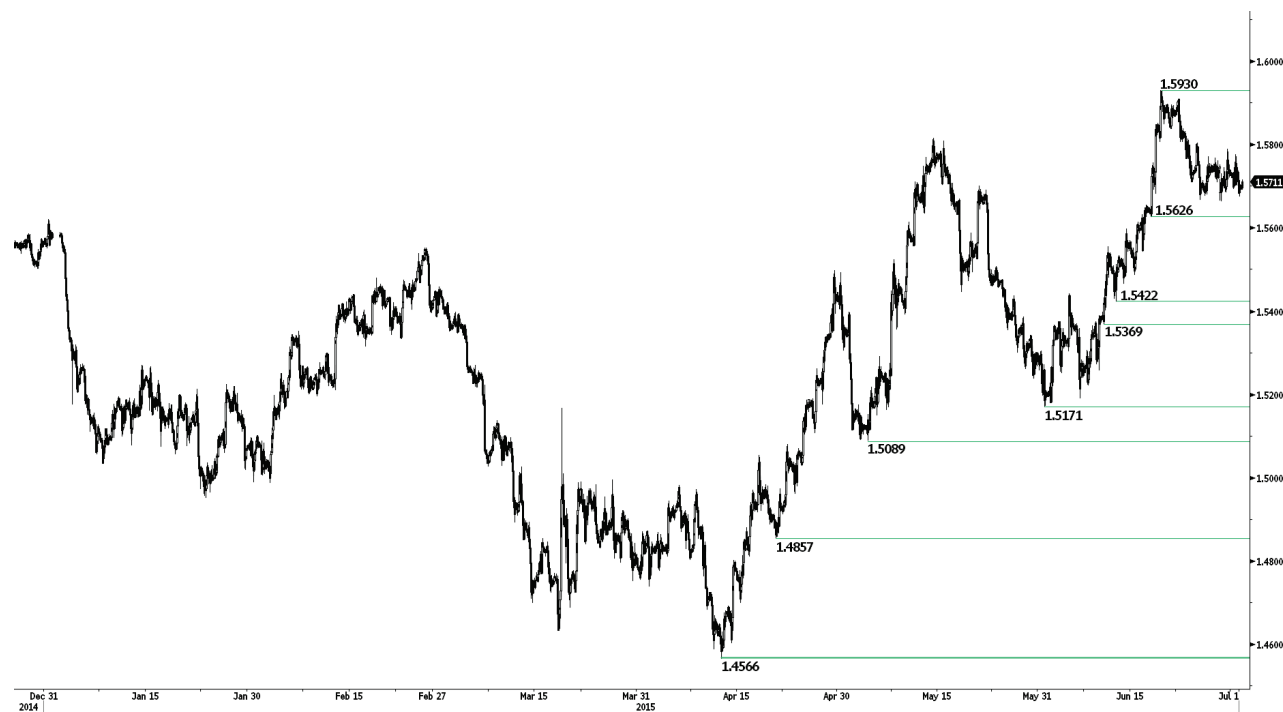
• 欧元兑美元下跌。小时图形阻力位于1.1278 (2015年6月29日高点)。更强阻力位于1.1436 (2015年6月18日高点)。小时图形支撑位于1.0868 (2015年5月28日低点)。我们预计该汇价持稳于1.1100下方。

• 更长线看, 2010年至2014年的对称三角形倾向于进一步跌向平价。因此近期盘整可视为主要下跌趋势暂停。关键支撑位于1.0504(2003年3月21日低点)和1.0000(心理关口支撑)。向上突破可能表明将上试重要阻力1.1534(2015年2月03日调整高点)。

Yann Quelell | Market Strategist
e-mail: yann.quelell@swissquote.ch

等待新的信号

英镑/美元



如需更直接的交易策略请访问: <http://cn.swissquote.com/fx/news/sqore>

盘整行情

- 英镑兑美元仍旧交易于小时图形阻力1.5930 (2015年6月18日高点)至1.5626 (2015年6月17日低点)之间。我们预计将挑战阻力位1.5930。
- 更长线看，技术结构看起来像是反弹底部，最高上行潜能位于强阻力1.6189(61%斐波那契回撤位)。

Yann Quelell | Market Strategist
e-mail: yann.quelell@swissquote.ch

等待新的信号

美元/日元



如需更直接的交易策略请访问: <http://cn.swissquote.com/fx/news/sqore>

走软

- 美元兑日元在122.50附近波动。小时图形阻力位于124.62 (2015年6月10日), 小时图形支撑位于121.45 (2015年6月25日低点)。我们预计该汇价将获得动能并回到阻力位124.62。关键阻力位于135.15 (14年来高点)。
- 只要保持在强支撑115.57(2014年12月16日低点)上方, 倾向于长线上涨。倾向于逐步涨向主要阻力135.15(2002年2月1日高点)。关键支撑位于118.18(2015年2月16日低点)。

Yann Quelell | Market Strategist
e-mail: yann.quelell@swissquote.ch

等待新的信号

美元/瑞郎



如需更直接的交易策略请访问：<http://cn.swissquote.com/fx/news/sqore>

涨向阻力位0.9433.

- 美元兑瑞郎正涨向小时图形阻力0.9433 (2015年6月05日高点)。更强阻力位于0.9573 (2015年5月29日高点)。小时图形支撑位于0.9151 (2015年6月18日低点)。我们预计该汇价将测试阻力位0.9503。
- 更长线看尚未出现当前下跌趋势结束的迹象。汇价未能突破0.9448并回到上升趋势。因此当前的弱势只能视为反趋势行情。关键支撑位于0.8986(2015年1月30日低点)。

Yann Quelell | Market Strategist
e-mail: yann.quelell@swissquote.ch

等待新的信号

美元/加元



如需更直接的交易策略请访问: <http://cn.swissquote.com/fx/news/sqore>

突破阻力位1.2442.

- 美元兑加元已经突破阻力1.2442 (2015年6月09日)。小时图形支撑位于1.2131 (2015年5月20日低点), 关键阻力位于1.2570 (2015年5月20日低点)。我们预计该汇价在涨向关键阻力1.2570之前将会盘整。

- 更长线看, 跌破关键支撑1.2352(2015年2月3日低点)表明抛售压力上升, 倾向于进一步中线下跌。因此可能已经在1.2835(2015年3月18日高点)形成了重要顶部。支撑位于1.1731(2015年1月06日低点)。

Yann Quelell | Market Strategist
e-mail: yann.quelell@swissquote.ch

等待新的信号

澳元/美元



如需更直接的交易策略请访问: <http://cn.swissquote.com/fx/news/sqore>

走高

• 澳元兑美元上涨。不过我们仍旧预计将跌向支撑位0.7553 (2015年4月13日低点)。小时图形阻力位于0.7849 (2015年6月18日高点)。

• 长线看，当前的下跌趋势尚未出现结束的迹象。关键支撑位于0.7451 (2009年5月18日低点)和0.7000(心理关口)。需要突破关键阻力 0.8295 (2015年1月15日高点)才能令我们取消长线看空观点。此外我们仍旧就注意到汇价远低于200日均线，确认抛售压力。

Yann Queenn | Market Strategist
e-mail: yann.queenn@swissquote.ch

等待新的信号

英镑/日元



如需更直接的交易策略请访问: <http://cn.swissquote.com/fx/news/sqore>

盘整

- 英镑兑日元正在盘整。小时图形支撑位于188.98 (2015年6月10日低点)。小时图形阻力位于195.84 (年内高点)。关键阻力位于197.45 (2008年9月26日高点)。下跌压力正在增加。

- 更长线看, 缺乏任何中线空头反转形态倾向于看涨。成功回抽强支撑175.51(2015年2月3日低点)表明持续的买盘兴趣。关键阻力位于197.45(2008年9月26日高点)。主要支撑区域位于169.51(2014年4月11日低点)至 167.78(2014年3月18日低点)。

Yann Queleonn | Market Strategist
e-mail: yann.queleonn@swissquote.ch

等待新的信号

欧元/日元



如需更直接的交易策略请访问: <http://cn.swissquote.com/fx/news/sqore>

盘整行情

- 欧元兑日元动能正在减退。小时图形支撑位于133.11 (2015年5月05日低点)。我们预计该汇价将反弹向小时图形阻力141.06 (2015年6月04日高点)。关键阻力位于149.78 (2015年8月12日)。

- 更长线看，跌破支撑位130.15确认了中线高点和低点下移的形态。因此，阻力位149.78(2014年12月8日高点)可能标志着2012年7月以来的涨势结束。关键支撑位于124.97(2013年6月13日低点)和118.73(2013年2月25日低点)。关键阻力位于136.70(2015年2月11日高点)。

Yann Quelell | Market Strategist
e-mail: yann.quelell@swissquote.ch

等待新的信号

欧元/英镑



如需更直接的交易策略请访问: <http://cn.swissquote.com/fx/news/sqore>

走软

• 欧元兑英镑仍在下跌。小时图形支撑位于0.6988 (2015年6月29日低点), 小时图形阻力位于0.7213 (2015年6月17日高点)。短线结构显示为明显下降动能。我们的目标是心理关口0.7000。

• 更长线看, 汇价处于下降趋势中。总体状态超卖表明中期跌势有限。关键阻力位于0.7592(2015年2月3日高点)。

Yann Quelell | Market Strategist
e-mail: yann.quelell@swissquote.ch

等待新的信号

欧元/瑞郎



如需更直接的交易策略请访问: <http://cn.swissquote.com/fx/news/sqore>

盘整

- 欧元兑瑞郎保持在支撑位1.0234 (2015年4月20日低点)和阻力位1.0602 (2015年3月22日高点)形成的区间内。瑞士央行明确表示只要瑞郎保持强势就会干预市场。不过该汇价倾向下行。

- 欧元兑瑞郎正在消化1月15日的快速跌势。关键阻力位于1.1002(2011年9月2日低点)。欧洲央行的QE计划可能会对欧元兑瑞郎造成持续的压力。关键支撑位1.0184(2015年1月28日低点)和1.0082 (2015年1月27日低点)。

Yann Queleyn | Market Strategist
e-mail: yann.queleyn@swissquote.ch

等待新的信号

黄金(美元报价)



如需更直接的交易策略请访问: <http://cn.swissquote.com/fx/news/sqore>

盘整

- 黄金正在盘整, 保持在小时图形支撑1162 (2015年6月05日低点)和小时图形阻力1188 (2015年6月23日)区间之内。

- 长线看主要趋势(见下降通道)继续倾向看空。尽管目前为止关键支撑位1132(2014年11月7日低点)保持完好, 但需要突破阻力位1223才能表明当前行情并非只是暂时反弹。主要支撑位于1045(2010年2月5日低点)。

Yann Quelell | Market Strategist
e-mail: yann.quelell@swissquote.ch

等待新的信号

白银(美元报价)



跌向支撑位15.39.

- 白银目前正跌向支撑位15.39 (2015年3月17日低点)之后反弹。阻力位于16.53 (2015年6月04日高点), 关键阻力位于17.75 (2015年5月18日高点)。
- 长线看, 市场跌破主要支撑区域18.64 (5月30日低点)至18.22 (13年6月28日低点)确认主要下跌趋势。不过强支撑位14.66(10年2月5日低点)目前为止保持完好, 且银价进入盘整。关键阻力位于18.89 (2014年9月16日高点)。

如需更直接的交易策略请访问: <http://cn.swissquote.com/fx/news/sqore>

Yann Quelell | Market Strategist
e-mail: yann.quelell@swissquote.ch

等待新的信号

免责声明

瑞讯银行已经尽最大的努力确保本报告引用及使用的数据的可靠性，但并不保证所有的数据都正确。且瑞讯银行及其下属公司对本报告内容的错误、遗漏，或相关准确性、完整性或可靠性不承担任何责任。本报告并不构成卖出和/或买入任何金融产品的推荐，且不可视为诱导和/或提供进行任何交易。本报告仅为经济研究，并非试图构成投资建议，或诱导进行证券或任何其他类型的投资交易。

尽管每种投资均包含一定程度的风险，但进行场外外汇交易的亏损会风险非常巨大。因此如果您考虑在该市场交易，应该注意到相关的风险并因此在投资之前作出明智的决定。本报告的内容并非构成交易建议或策略。瑞讯银行非常努力的提供可靠、广泛的信息，但我们并不声称信息为准确或完整。此外，我们在报告中的观点或数据改变时没有提醒义务。本报告中所陈述的所有价格仅提供信息之用，并非对某种证券或其他投资工具的估值。

本报告仅在适用法律允许的环境中发布。本报告的内容并非声明以上任何投资策略或推荐适合或合适每个接收者所处的环境，或构成个人推荐。本发布产品仅为提供信息之用，并非构成建议，且在任何法律管辖区不能被认为是诱导或提供买入或买入任何证券或相关金融工具。除了与瑞讯银行及其下属公司和附属机构相关的信息外，我们没有明确或是隐晦的声明或保证本报告信息的准确性、完整性或可靠性，或试图将其制作成报告所指证券、市场或行情的完整论述或总结。瑞讯银行并不保证投资者将盈利，或与投资者分享任何投资盈利，或对任何投资亏损承担任何责任。投资涉及风险，投资者应该谨慎作出投资决定。接收者不能将本报告视为其自己判断的替代。本报告表达的任何观点仅提供信息之用途，可在不做通告的情况下作出修改，由于使用不同的推断和标准，本报告的观点可能与瑞讯银行其他业务部门或团队的观点不同或对立。瑞讯对于基于本报告全部或部分作出的交易、结果，不论盈利或亏损，并不能被绑定或承担责任。

瑞讯银行策略部门完全有权利单方面决定研究的开始、更新和停止。本报告的分析基于多种推断，不同的推断方式可能造成非常不同的结果。负责制作本报告的分析师可能与交易部门、销售部门和其他部门沟通，以收集、整合及解释市场信息。瑞讯银行没有义务更新或保留本报告内容，对于基于本报告全部或部分作出的交易、结果，不论盈利或亏损，瑞讯不承担责任。

瑞讯银行明确禁止在没有获得瑞讯银行书面批准的情况下对外传播全部或部分本报告。对于第三方作出的与此相关的任何行动，瑞讯银行不承担任何责任。© 瑞讯银行 2014。版权所有