

# DENNÍ TECHNICKÁ ANALÝZA

30. června 2015

Další informace najdete na: [www.swissquote.com/fx/news/sqoe](http://www.swissquote.com/fx/news/sqoe)

	SMĚR	ČASOVÝ HORIZONT	STRATEGIE/ POZICE	VSTUPNÍ ÚROVNĚ	PŘEDMĚT/KOMENTÁŘ	STOP	VSTUP
EUR / USD	↓	S-TERM			Očekává nový signál.		
GBP / USD	→	S-TERM			Očekává nový signál.		
USD / JPY	↓	S-TERM			Očekává nový signál.		
USD / CHF	↑	S-TERM			Očekává nový signál.		
USD / CAD	↑	S-TERM			Očekává nový signál.		
AUD / USD	↓	S-TERM			Očekává nový signál.		
GBP / JPY	↓	S-TERM			Očekává nový signál.		
EUR / JPY	↓	S-TERM			Očekává nový signál.		
EUR / GBP	↓	S-TERM			Očekává nový signál.		
EUR / CHF	→	S-TERM			Očekává nový signál.		
ZLATO (v USD)	↑	S-TERM			Očekává nový signál.		
STŘÍBRO(v USD)	↓	S-TERM			Očekává nový signál.		

Upozornění: Žádná z předkládaných strategií nepředstavuje radu ani doporučení k obchodu. Věnujte pozornost plnému znění upozornění v závěru...

**EUR / USD**


For more direct Trade Ideas go to: [www.swissquote.com/fx/news/sqore](http://www.swissquote.com/fx/news/sqore)

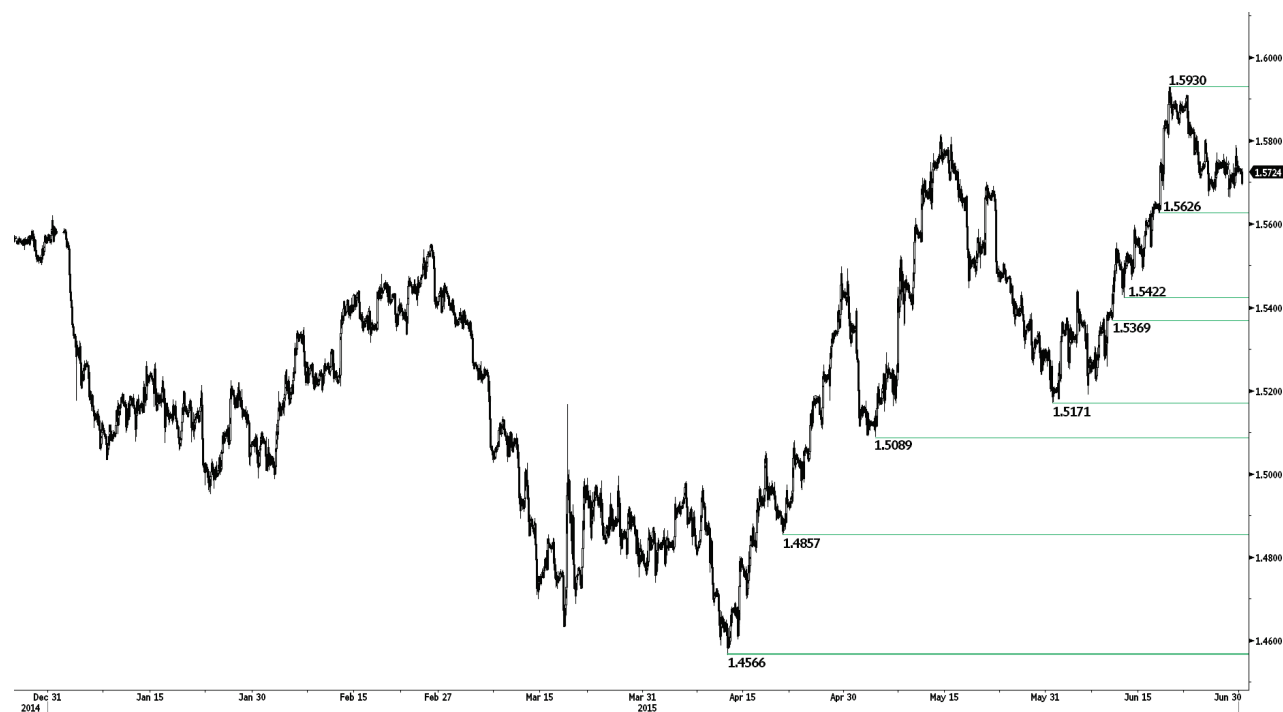
**Míří níž.**

- EUR/USD poklesl od hodinové rezistence na 1.1278 (max 29/06/2015). Silnější rezistence se nachází na 1.1436 (max 18/06/2015). Hodinový support najdete na 1.0868 (min 28/05/2015). Očekáváme, že pár se stabilizuje pod hodnotou 1.1100.
- Z dlouhodobého pohledu symetrický trojúhelník 2010-2014 naznačuje další oslabení směrem k paritě. Současný pohyb do boku vnímáme jako odmlku v převažujícím sestupném trendu. Klíčové supporty se nacházejí na 1.0504 (min 21/03/2003) a 1,000 (psychologická hranice supportu). Horní prolomení by neznačilo testování rezistence na 1.1534 (reakční max 03/02/2015).

Yann Queleonn | Market Strategist  
e-mail: [yann.queleonn@swissquote.ch](mailto:yann.queleonn@swissquote.ch)

**Očekává nový signál.**

## GBP / USD



For more direct Trade Ideas go to: [www.swissquote.com/fx/news/sqore](http://www.swissquote.com/fx/news/sqore)

### Ceny se pohybují do boku.

- GBP/USD se stále obchoduje mezi hodinovou rezistencí na 1.5930 (max 18/06/2015) a 1.5626 (min 17/06/2015). Očekáváme, že pár otestuje rezistenci na 1.5930.

- Z dlouhodobého hlediska vypadá technická formace jako dno pro odraz s maximálním vzestupným potenciálem daným silnou rezistencí na 1.6189 (Fibo 61% entrancement).

Yann Queleonn | Market Strategist  
e-mail: [yann.queleonn@swissquote.ch](mailto:yann.queleonn@swissquote.ch)

Očekává nový signál.

**USD / JPY**


For more direct Trade Ideas go to: [www.swissquote.com/fx/news/sqore](http://www.swissquote.com/fx/news/sqore)

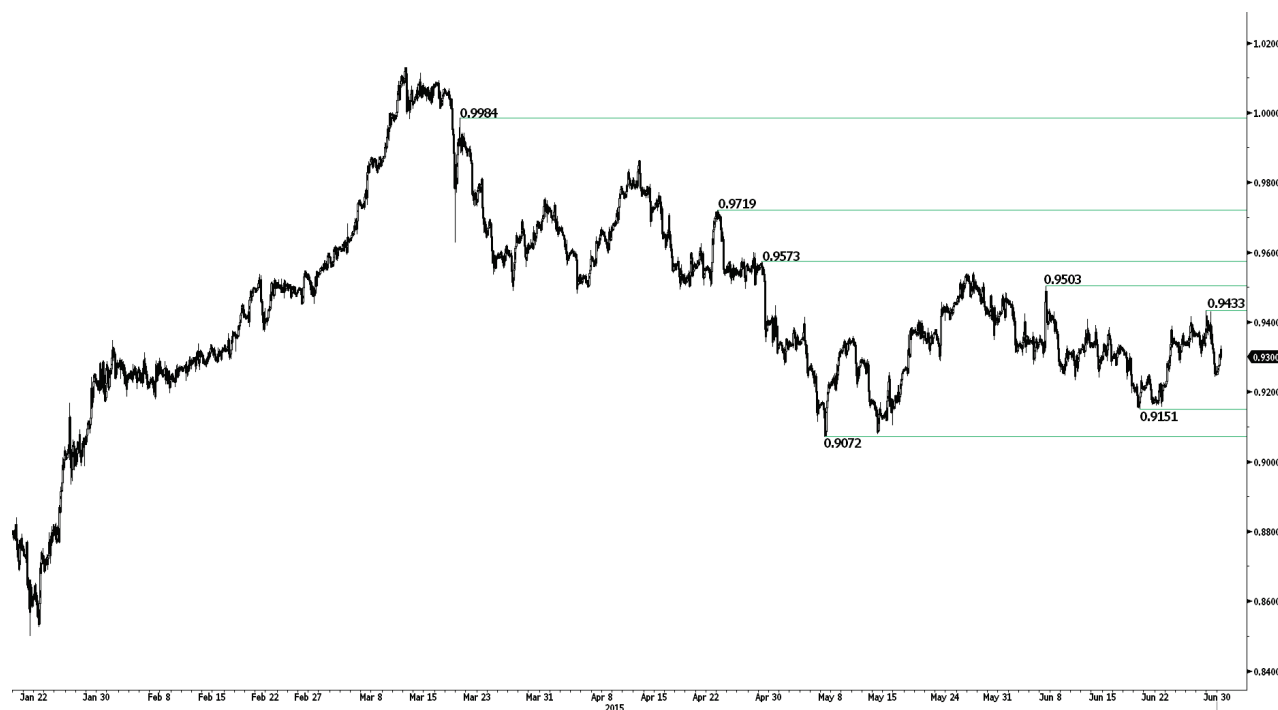
**Medvědí momentum sílí.**

- USD/JPY konsoliduje pod supportem na 122.46 (min 10/06/2015). Hodinová rezistence se nachází na 124.62 (10/06/2015). Očekáváme, že pár získá momentum pro návrat k rezistenci na 124.62. Klíčovou rezistenci najdete na 135.15 (14leté maximum).
- S dlouhodobým býčím momentem lze počítat, pokud se klíčový support na 115.57 (min 16/12/2014) udrží. Je pravděpodobný pozvolný vzestup k hlavní rezistenci na 135.15 (max 01/02/2002). Klíčový support najdete na 118,18 (min 16/02/2015).

Yann Queleonn | Market Strategist  
e-mail: [yann.queleonn@swissquote.ch](mailto:yann.queleonn@swissquote.ch)

**Očekává nový signál.**

## USD / CHF



For more direct Trade Ideas go to: [www.swissquote.com/fx/news/sqore](http://www.swissquote.com/fx/news/sqore)

### Tlačí se výš.

- USD/CHF míří k hodinové rezistenci na 0.9433 (max 05/06/2015). Silnější rezistence se nachází na 0.9573 (max 29/05/2015). Hodinový support najdete na 0.9151 (min 18/06/2015). Očekáváme, že pár otestuje rezistenci na 0.9503.

- Z dlouhodobého pohledu nic nenaznačuje konec současného sestupného trendu. Po selhání prorazit nad 0.9448 a obnovit býčí trend.. Současné oslabení je proto možné vnímat jako pohyb proti směru trendu. Klíčový support se nyní nachází na 0.8986 (min 30/01/2015).

Yann Queleonn | Market Strategist  
e-mail: [yann.queleonn@swissquote.ch](mailto:yann.queleonn@swissquote.ch)

**Očekává nový signál.**

**USD / CAD**


For more direct Trade Ideas go to: [www.swissquote.com/fx/news/sqore](http://www.swissquote.com/fx/news/sqore)

**Blíží se k rezistenci na 1.2442.**

- USD/CAD nyní míří k rezistenci na 1.2442 (09/06/2015). Hodinový support se nachází na 1.2131 (min 20/05/2015) a klíčovou rezistenci najdete na 1.2570 (max 15/04/2015).
- Z dlouhodobého pohledu naznačuje prolomení klíčového supportu na 1.2352 (min 03/02/2015) rostoucí prodejní tlaky, které naznačují další střednědobé oslabení. Na 1.2835 (max 18/03/2015) se vytvořil výrazný vrchol. Support se nachází na 1.1731 (min 06/01/2015).

Yann Queleonn | Market Strategist  
e-mail: [yann.queleonn@swissquote.ch](mailto:yann.queleonn@swissquote.ch)

**Očekává nový signál.**

**AUD / USD**


For more direct Trade Ideas go to: [www.swissquote.com/fx/news/sqore](http://www.swissquote.com/fx/news/sqore)

**Prodejní tlaky slábnou.**

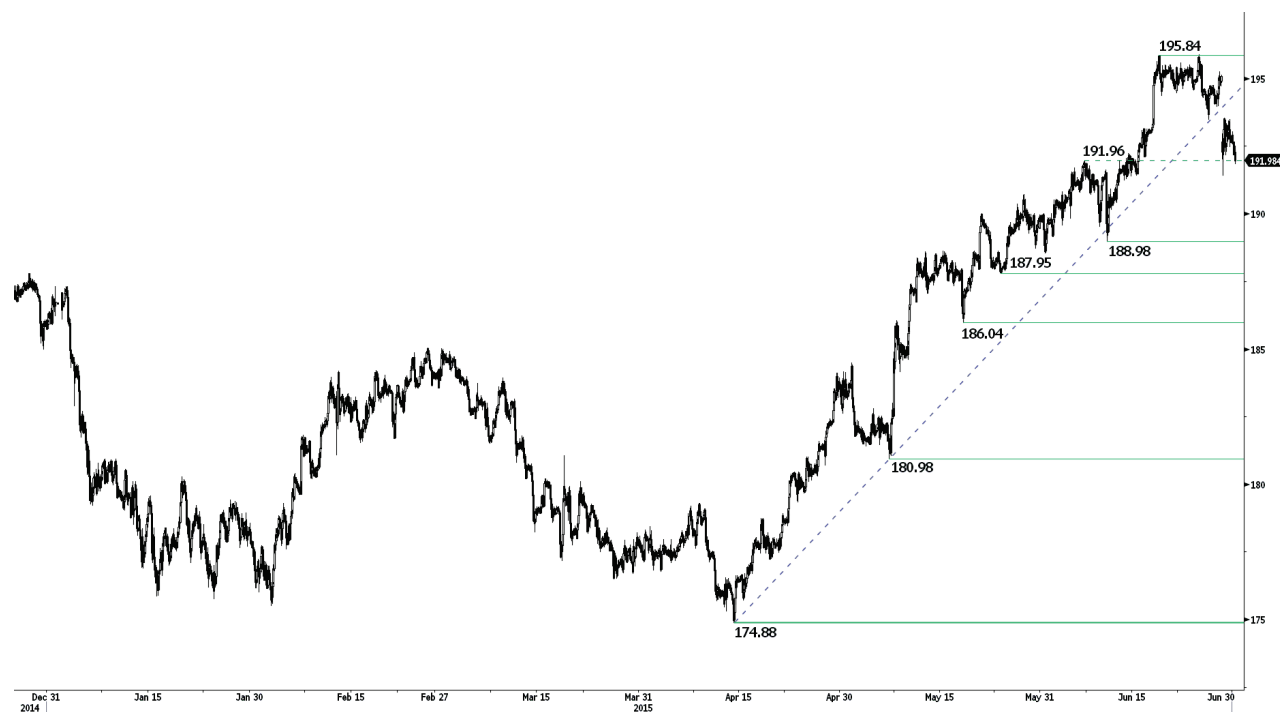
- AUD/USD stoupl, ale zdá se, že ztrácí vzestupné momentum. Stále míříme k supportu na 0.7553 (min 13/04/2015). Hodinová rezistence se nachází na 0.7849 (max 18/06/2015).

- Z dlouhodobé perspektivy nic nenasvědčuje ukončení současného klesajícího trendu. Klíčové supporty se nacházejí na 0.7451 (min 18/05/2009) a 0,7000 (psychologická hranice). Ke zvrácení dlouhodobého medvědího výhledu je nutné prolomení klíčové rezistence na 0.8295 (max 15/01/2015). Navíc pár stále zůstává hluboko pod 200denním klouzavým průměrem, čímž potvrzuje prodejní tlaky.

Yann Queleonn | Market Strategist  
e-mail: [yann.queleonn@swissquote.ch](mailto:yann.queleonn@swissquote.ch)

**Očekává nový signál.**



**GBP / JPY**


For more direct Trade Ideas go to: [www.swissquote.com/fx/news/sqore](http://www.swissquote.com/fx/news/sqore)

**Konsoliduje.**

- GBP/JPY nyní sestupuje. Hodinový support najdete na 188.98 (min 10/06/2015). Hodinová rezistence je na 195,84 (roční maximum). Klíčová rezistence se nachází na 197.45 (max 26/09/2008). Silí krátkodobý sestupný tlak.
- Z dlouhodobého pohledu naznačuje nedostatek střednědobé medvědí reverzní formace - byčí směr. Úspěšné testování silného supportu na 175.51 (min 03/02/2015) signalizuje přetrvávající nákupní zájem. Klíčová rezistence se nachází na 197,45 (max 11/04/2008). Oblast hlavního supportu najdete mezi 169.51 (min 11/04/2014) a 167.78 (min 18/03/2014).

Yann Queleonn | Market Strategist  
e-mail: [yann.queleonn@swissquote.ch](mailto:yann.queleonn@swissquote.ch)

**Očekává nový signál.**

**EUR / JPY**


For more direct Trade Ideas go to: [www.swissquote.com/fx/news/sqore](http://www.swissquote.com/fx/news/sqore)

**Míří níž.**

- EUR/JPY se včera odrazil a nyní znovu klesá. Hodinový support se nachází na 133.11 (min 05/05/2015). Očekáváme, že potom se pár odrazí zpátky k hodinové rezistenci na 141.06 (max 04/06/2015). Klíčovou rezistenci najdete na 149.78 (12/08/2015).
- Z dlouhodobého pohledu potvrzuje prolomení supportu na 130.15 střednědobou sérií nižších maxim a nižších minim. Rezistence na 149.78 (max 08/12/2014) představuje zřejmě konec vzestupu, který začal v červenci 2012. Klíčové supporty se nacházejí na 124.97 (min 13/06/2013) a 118.73. Klíčovou rezistenci najdete na 136.70 (max 11/02/2015).

Yann Queleonn | Market Strategist  
e-mail: [yann.queleonn@swissquote.ch](mailto:yann.queleonn@swissquote.ch)

**Očekává nový signál.**

**EUR / GBP**


For more direct Trade Ideas go to: [www.swissquote.com/fx/news/sqore](http://www.swissquote.com/fx/news/sqore)

**Odráží se.**

- EUR/GBP se nyní odráží na úrovni z minulého týdne. Hodinový support se nachází na 0.6988 (min 29/06/2015) a rezistence na 0.7213 (max 17/06/2015). Krátkodobá formace ukazuje na sestupné momentum
- Z dlouhodobého pohledu převažuje u cen sestupný trend. Obecně přeprodané podmínky naznačují omezený střednědobý sestupný potenciál. Klíčová rezistence nyní leží na 0.7592 (max 03/02/2015)..

Yann Quelell | Market Strategist  
e-mail: [yann.quelell@swissquote.ch](mailto:yann.quelell@swissquote.ch)

**Očekává nový signál.**

**EUR / CHF**


For more direct Trade Ideas go to: [www.swissquote.com/fx/news/sqore](http://www.swissquote.com/fx/news/sqore)

**Váhá.**

- EUR/CHF zůstává v pásmu nad supportem na 1.0234 (min 20/04/2015) a pod rezistencí na 1.0602 (max 22/03/2015). Nicméně pár míří níž.

- EUR/CHF vstřebává prudký pokles z 15. ledna. Klíčová rezistence se nachází na 1.1002 (min 02/09/2011). Program kvantitativního uvolňování ECB bude zřejmě důvodem přetrvávajících prodejních tlaků na euro, což by ho mohlo pár zatěžovat. Supporty se nacházejí na 1.0184 (min 28/01/2015) a 1.0082 (min 27/01/2015).

Yann Queleonn | Market Strategist  
e-mail: [yann.queleonn@swissquote.ch](mailto:yann.queleonn@swissquote.ch)

**Očekává nový signál.**

**ZLATO (v USD)**


For more direct Trade Ideas go to: [www.swissquote.com/fx/news/sqore](http://www.swissquote.com/fx/news/sqore)

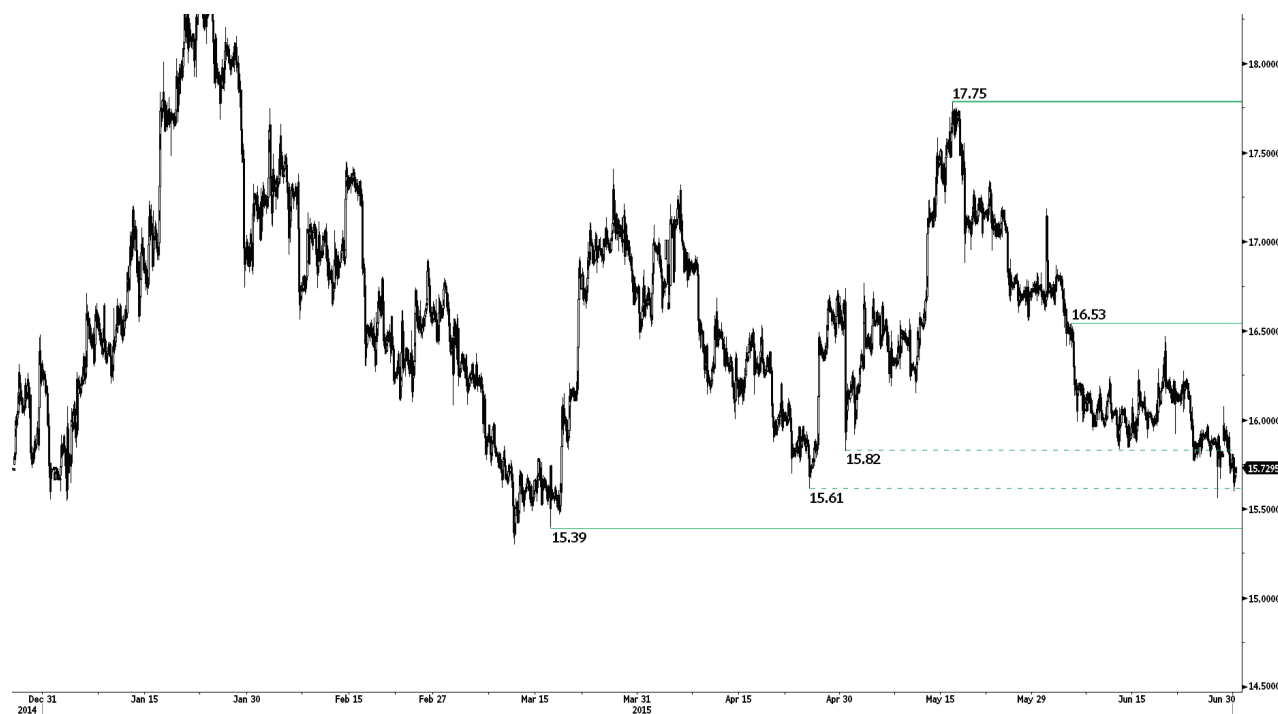
**Konsoliduje.**

- Zlato nyní konsoliduje a zůstává v pásmu mezi supportem na 1162 (min 05/06/2015) a hodinovou rezistencí na 1188 (23/06/2015).
- Z dlouhodobého pohledu naznačuje převažující klesající trend (viz sestupný kanál) medvědí směr. I když se klíčový support na 1132 (min 07/11/2014) zatím drží, k naznačení něčeho víc než je přechodného odrazu je nutné prolomení rezistence na 1223. Hlavní support najdete na 1045 (min 05/02/2010).

Yann Quelell | Market Strategist  
e-mail: [yann.quelell@swissquote.ch](mailto:yann.quelell@swissquote.ch)

**Očekává nový signál.**

## STŘÍBRO(v USD)



For more direct Trade Ideas go to: [www.swissquote.com/fx/news/sqore](http://www.swissquote.com/fx/news/sqore)

### Blíží se k supportu na 15.39.

- Stříbro nyní míří k supportu na 15.39 (min 17/03/2015). Rezistence se nachází na 16.53 (max 04/06/2015). Klíčová rezistence se nachází na 17.75 (max 18/05/2015).
- Z dlouhodobého hlediska prolomení hlavní oblasti supportu mezi 18.64 (min 30/05/2014) a 18.22 (min 28/06/2013) potvrzuje klesající trend. Silný support na 14.66 (min 05/02/2010) se ale zatím drží a ceny konsolidují. Klíčová rezistence je na 18.89 (max 16/09/2014).

Yann Quelell | Market Strategist  
e-mail: [yann.quelell@swissquote.ch](mailto:yann.quelell@swissquote.ch)

**Očekává nový signál.**

## DISCLAIMER

### UPOZORNĚNÍ

Přes veškerou snahu zajistit, aby citované údaje a analyzovaná data, z nichž tento dokument vychází, byly spolehlivé, není možné garantovat jejich správnost a společnost Swissquote Bank ani její dceřiné společnosti neodpovídají za případné chyby nebo opominutí, ani za správnost, celistvost nebo spolehlivost uváděných informací. Tento dokument nezakládá podstatou doporučení pro prodej a/ nebo nákup jakýchkoli finančních produktů a nelze jej považovat za návrh a/nebo nabídku ke vstupu do jakékoli transakce. Tento materiál je ekonomickou analýzou a není míněn jako investiční doporučení, návrh na obchod s cennými papíry nebo jakoukoli jinou investici.

Každá investice zahrnuje určitou míru rizika, ale riziko ztráty při obchodování na mimoburzovních finančních trzích (Forex) je podstatné. Pokud uvažujete o obchodování na těchto trzích, měli byste si být tohoto rizika vědomi, abyste se před investováním dokázali kvalifikovaně rozhodnout. Předkládaný materiál nemá sloužit jako obchodní doporučení nebo strategie. Swissquote Bank se snaží pracovat se spolehlivými a ucelenými informacemi, ale netvrdíme, že jsou zcela přesné a kompletní. Není naší povinností informovat vás, pokud se názory nebo údaje uváděné v tomto materiálu mění. Ceny uváděné v této analýze slouží jen jako orientační informace a nepředstavují odhadovanou cenu cenných papírů nebo jiných finančních instrumentů.

Tuto analýzu lze distribuovat jen za podmínek povolených platnou legislativou. Nic v této analýze nezakládá tvrzení, že kterákoli z obchodních strategií nebo doporučení odpovídají individuálním podmínkám příjemce a nejsou ani jinak míněny jako osobní doporučení. Tato analýza je zveřejněna výhradně k informačním účelům, nejedná se o reklamu a není míněna jako návod nebo nabídka ke koupi nebo prodeji jakýchkoli cenných papírů nebo jiných finančních instrumentů v rámci jakékoli jurisdikce..

V souvislosti se spolehlivostí, úplností nebo přesností informací uváděných v tomto materiálu se neposkytují žádné záruky, s výjimkou informací týkajících se Swissquote Bank, jejich dceřiných společností a poboček. Totéž se týká informací a přehledu o cenných papírech, trzích nebo vývoji uváděném v analýze. Swissquote Bank nezaručuje investorům zisk, nebude se podílet na zisku a nepřijímá zodpovědnost za případné ztráty. Investice zahrnují riziko a investoři by měli svá rozhodnutí činit prozřívě a uvážlivě. Příjemci této analýzy by ji v žádném případě neměli zaměňovat za uplatnění vlastního rozhodnutí. Všechny názory vyjádřené v této analýze slouží výhradně k informačním účelům, je možné je bez upozornění změnit a mohou se lišit od názorů jiných součástí Swissquote Bank nebo s nimi být v rozporu, pokud se liší v předpokladech a kritériích. Swissquote Bank neručí a nezodpovídá za žádné transakce, výsledky, zisky nebo ztráty vzniklé na základě této analýzy nebo jejich částí.

Analytický tým uvádí, aktualizuje nebo stahuje zprávy výhradně podle uvážení Strategy Desk Swissquote Bank. Předkládaná analýza vychází z mnoha předpokladů. Různé předpoklady a východiska mohou vést k odlišným závěrům. Analytici zodpovědní za přípravu tohoto materiálu mohou čerpat podklady od pracovníků trading desk, sales a dalších oddělení za účelem shromáždění, syntézy a interpretace informací o dění na trzích. Swissquote Bank není povinna aktualizovat informace obsažené v analýze a nezodpovídá za žádné důsledky, zisky nebo ztráty vycházející z těchto informací jako celku nebo jejich částí.

Swissquote Bank výslovně zakazuje jakoukoli redistribuci tohoto materiálu jako celku nebo jeho částí bez písemného souhlasu Swissquote Bank a nepřijímá žádnou odpovědnost za jakékoli jednání třetích stran konané v tomto ohledu. © Swissquote Bank 2014. Všechna práva vyhrazena..