

# ЕЖЕДНЕВНЫЙ ТЕХНИЧЕСКИЙ ОБЗОР РЫНКА

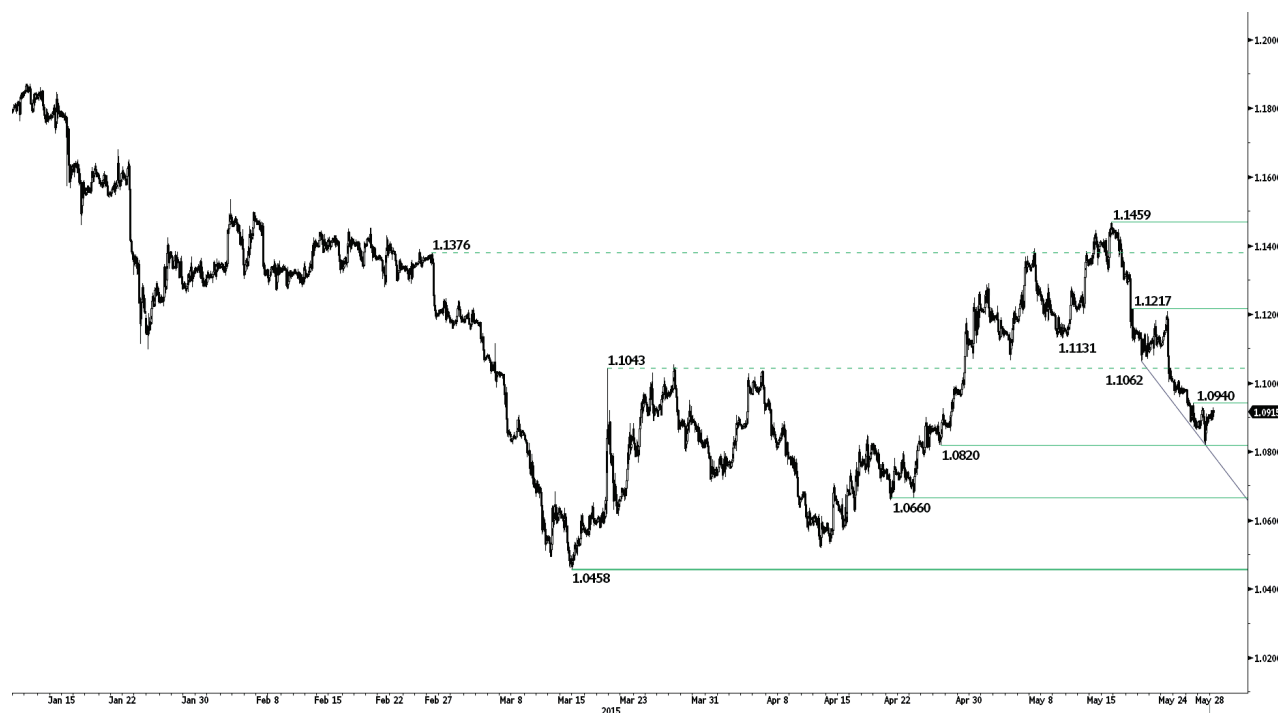
28 мая 2015 г.

Больше точных идей для торговли Вы сможете найти здесь: <http://ru.swissquote.com/fx/news/sqore>

	НАПРАВЛЕНИЕ	ПЕРИОД	СТРАТЕГИЯ / ПОЗИЦИЯ	УРОВНИ ВХОДА	ЦЕЛИ / КОММЕНТАРИИ	СТОП	ВХОД
EUR / USD	↑	К-СРОЧНЫЙ			Ожидайте свежего сигнала.		
GBP / USD	→	К-СРОЧНЫЙ			Ожидайте свежего сигнала.		
USD / JPY	↑	К-СРОЧНЫЙ			Ожидайте свежего сигнала.		
USD / CHF	↓	К-СРОЧНЫЙ			Ожидайте свежего сигнала.		
USD / CAD	→	К-СРОЧНЫЙ			Ожидайте свежего сигнала.		
AUD / USD	↓	К-СРОЧНЫЙ			Ожидайте свежего сигнала.		
GBP / JPY	↑	К-СРОЧНЫЙ			Ожидайте свежего сигнала.		
EUR / JPY	↓	К-СРОЧНЫЙ			Ожидайте свежего сигнала.		
EUR / GBP	↑	К-СРОЧНЫЙ			Ожидайте свежего сигнала.		
EUR / CHF	→	К-СРОЧНЫЙ			Ожидайте свежего сигнала.		
<b>ЗОЛОТО, в USD</b>	→	К-СРОЧНЫЙ			Ожидайте свежего сигнала.		
<b>СЕРЕБРО, в USD</b>	↑	К-СРОЧНЫЙ			Ожидайте свежего сигнала.		

Пожалуйста, имейте в виду, что ни одна из приведённых ниже стратегий не является советом или рекомендацией по торговле. Просьба прочесть полный текст положений об ограничении ответственности.

## EUR / USD



Больше точных идей для торговли Вы сможете найти здесь: <http://ru.swissquote.com/fx/news/sqore>

### Постепенный рост

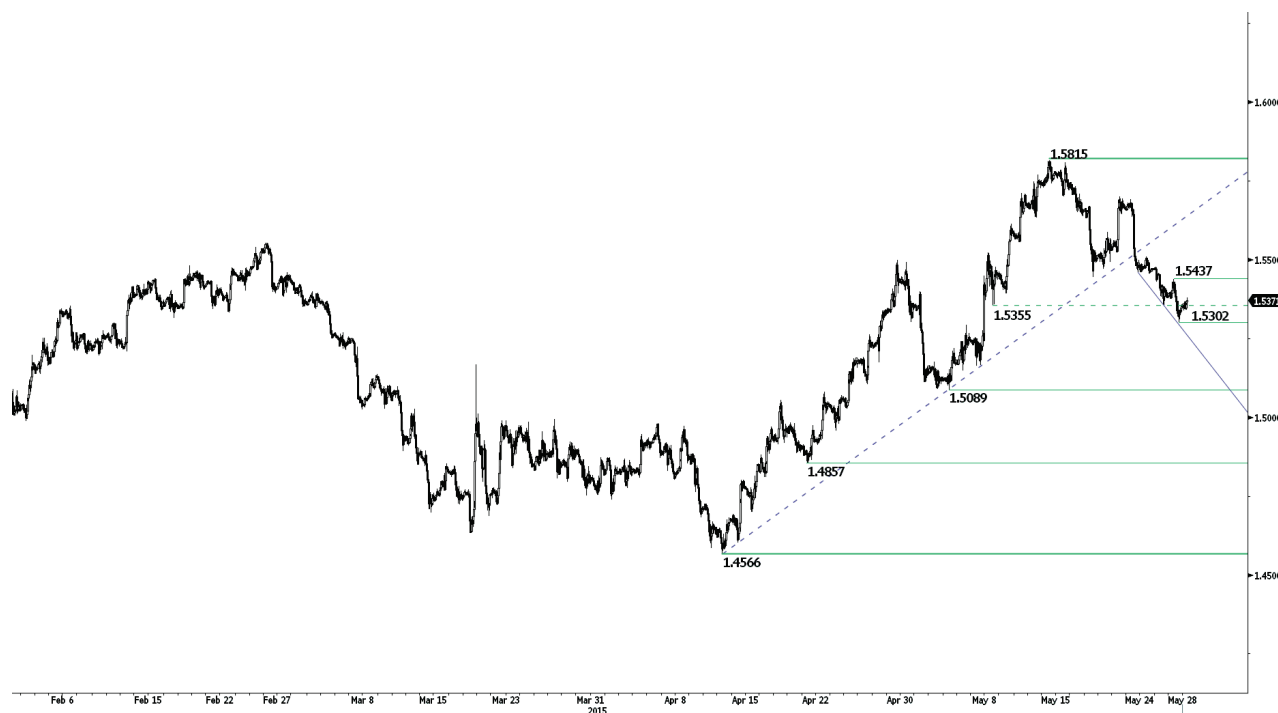
- EUR/USD совершила отскок на линии краткосрочного восходящего тренда и выросла к уровню сопротивления на часовом графике на отметке 1,0940 (26.05.2015 г.). Уровень поддержки находится на отметке 1,0820 (минимум 27.04.2015 г.), а более сильный уровень сопротивления на часовом графике находится на отметке 1,1217 (максимум 19.05.2015 г.).

- В долгосрочной перспективе симметричный треугольник 2010-2014 гг. является благоприятным для дальнейшего ослабления до паритета. В результате, мы рассматриваем недавние движения в боковом коридоре как паузу в базовом нисходящем тренде. Ключевые уровни поддержки находятся на отметках 1,0504 (минимум 21.03.2003 г.) и 1,0000 (психологический уровень поддержки). Пробоитие вверх укажет на проверку на прочность уровня сопротивления на отметке 1,1534 (реакционный максимум 03.02.2015 г.).

Yann Quelell | Market Strategist  
e-mail: [yann.quelell@swissquote.ch](mailto:yann.quelell@swissquote.ch)

Ожидайте свежего сигнала.

## GBP / USD



Больше точных идей для торговли Вы сможете найти здесь: <http://ru.swissquote.com/fx/news/sqore>

### Взятие паузы

- GBP/USD движется между уровнем сопротивления на часовом графике на отметке 1,5437 (максимум 27.05.2015 г.) и уровнем поддержки на отметке 1,5302 (минимум 27.05.2015 г.). Краткосрочная техническая структура указывает на снижение пары.

- В долгосрочной перспективе техническая структура напоминает дно с перспективой восстановления с максимальным потенциалом роста, который задаётся сильным уровнем сопротивления на отметке 1,6189 (61% уровень коррекции Фибоначчи).

Yann Quelell | Market Strategist  
e-mail: [yann.quelell@swissquote.ch](mailto:yann.quelell@swissquote.ch)

**Ожидайте свежего сигнала.**

## USD / JPY



Больше точных идей для торговли Вы сможете найти здесь: <http://ru.swissquote.com/fx/news/sqore>

### Установление 13-летнего максимума

- В настоящий момент USD/JPY пробил все уровни сопротивления и нацелена на новый уровень сопротивления на отметке 125,69 (максимум 12.06.2002 г.), который пробил ключевой уровень сопротивления. Поскольку мы находимся намного выше 200-дневной скользящей средней, пара всё ещё носит бычий характер. Уровень поддержки на часовом графике задан отметкой 121,45 (минимум 25.05.2015 г.).

- Долгосрочный бычий уклон является благоприятным до тех пор, пока сильный уровень поддержки удерживается на отметке 115,57 (минимум 16.12.2014 г.). Благоприятным является постепенный рост к основному уровню сопротивления на отметке 135,15 (максимум 01.02.2002 г.). Ключевой уровень поддержки находится на отметке 118,18 (минимум 16.02.2015 г.).

Yann Quelell | Market Strategist  
e-mail: [yann.quelell@swissquote.ch](mailto:yann.quelell@swissquote.ch)

Ожидайте свежего сигнала.

## USD / CHF



Больше точных идей для торговли Вы сможете найти здесь: <http://ru.swissquote.com/fx/news/sqore>

### Ослабление

- USD/CHF ликвидировала среднесрочный нисходящий коридор на отметке 0,9498 и находится вблизи этого уровня. Нашей целью является уровень поддержки на отметке 0,9287 (минимум 22.05.2015 г.). Уровень сопротивления задан отметкой 0,9573 (максимум 29.05.2015 г.), а более сильный уровень поддержки находится на отметке 0,9072 (минимум 07.05.2015 г.)

- В долгосрочной перспективе сигналы, указывающие на окончание нынешнего нисходящего тренда, отсутствуют. После безуспешной попытки пробить выше отметки 0,9448 и восстановить бычий тренд. В результате, нынешнее ослабление выглядит, как движение против тренда. Ключевой уровень поддержки находится на отметке 0,8986 (минимум 30.01.2015 г.).

Yann Quelell | Market Strategist  
e-mail: [yann.quelell@swissquote.ch](mailto:yann.quelell@swissquote.ch)

**Ожидайте свежего сигнала.**

## USD / CAD



Больше точных идей для торговли Вы сможете найти здесь: <http://ru.swissquote.com/fx/news/sqore>

### Движение в боковом коридоре

- USD/CAD движется в боковом коридоре после резкого роста. Нашей целью является уровень сопротивления на отметке 1,2570 (максимум 15.04.2015 г.). Уровень поддержки на часовом графике находится на отметке 1,2369 (минимум 26.05.2015 г.).

- В долгосрочной перспективе пробитие ключевого уровня поддержки на отметке 1,2352 (минимум 03.02.2015 г.) укажет на рост избыточного предложения, что является благоприятным для дальнейшего среднесрочного ослабления. В результате, есть вероятность, что на отметке 1,2835 (максимум 18.03.2015 г.) образовалась значительная вершина. Уровень поддержки находится на отметке 1,1731 (минимум 06.01.2015 г.).

Yann Queleonn | Market Strategist  
e-mail: [yann.queleonn@swissquote.ch](mailto:yann.queleonn@swissquote.ch)

**Ожидайте свежего сигнала.**

## AUD / USD



Больше точных идей для торговли Вы сможете найти здесь: <http://ru.swissquote.com/fx/news/sqore>

### По-прежнему находится ниже 200-дневной скользящей средней

- AUD/USD следит за среднесрочной линией тренда и по-прежнему находится значительно ниже 200-дневной скользящей средней, что подтверждает избыточное предложение. Пока что целью является уровень поддержки на часовом графике, находящийся на отметке 0,7533 (минимум 02.04.2015 г.). Уровень сопротивления на часовом графике находится на отметке 0,8164 (максимум 14.05.2015 г.).

- В долгосрочной перспективе сигналы, указывающие на окончание нынешнего нисходящего тренда, отсутствуют. Ключевые уровни поддержки находятся на отметках 0,7451 (минимум 18.05.2009 г.) и 0,7000 (психологический порог). Чтобы свести на нет наш долгосрочный медвежий обзор, необходимо пробить ключевой уровень сопротивления на отметке 0,8295 (максимум 15.01.2015 г.).

Yann Queleonn | Market Strategist  
e-mail: [yann.queleonn@swissquote.ch](mailto:yann.queleonn@swissquote.ch)

**Ожидайте свежего сигнала.**



## GBP / JPY



Больше точных идей для торговли Вы сможете найти здесь: <http://ru.swissquote.com/fx/news/sqore>

### Установление 7-летнего максимума

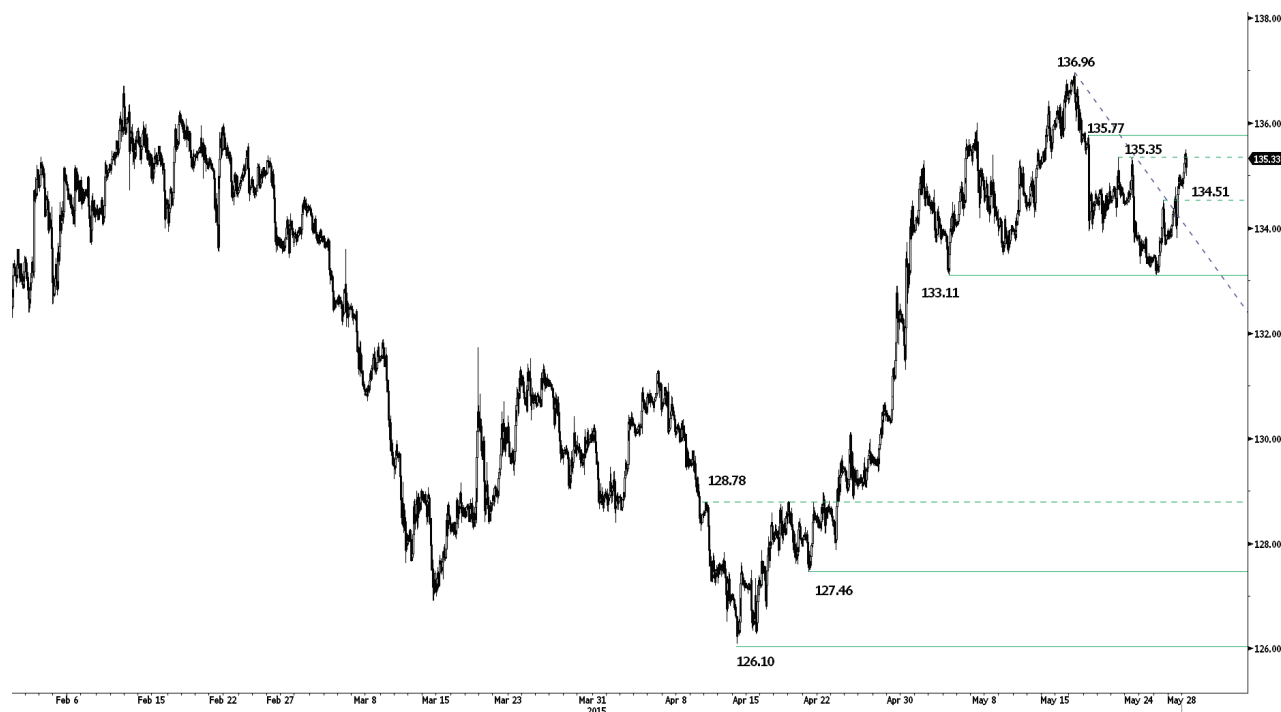
- GBP/JPY продолжает расти и на отметке 190,72 (внутридневной максимум) устанавливает 7-летний максимум. Уровень поддержки на часовом графике находится на отметке 187,95 (минимум 25.05.2015 г.). Нашей целью является линия 1-месячного восходящего тренда.

- В долгосрочной перспективе отсутствие каких-либо признаков технической структуры среднесрочного медвежьего разворота является благоприятным для бычьего уклона. Успешная проверка на прочность сильного уровня поддержки на отметке 175,51 (минимум 03.02.2015 г.) означает устойчивый покупательский спрос. Ключевой уровень сопротивления находится на отметке 189,71 (максимум 12.05.2014 г.). Основная область поддержки находится между отметками 169,51 (минимум 11.04.2014 г.) и 167,78 (минимум 18.03.2014 г.).

Yann Quelell | Market Strategist  
e-mail: [yann.quelell@swissquote.ch](mailto:yann.quelell@swissquote.ch)

**Ожидайте свежего сигнала.**

## EUR / JPY



Больше точных идей для торговли Вы сможете найти здесь: <http://ru.swissquote.com/fx/news/sqore>

### Пробитие линии краткосрочного нисходящего тренда

- EUR/JPY пробила линию краткосрочного нисходящего тренда. Уровень сопротивления на часовом графике находится на отметке 135,77 (максимум 19.05.2015 г.), а уровень поддержки на часовом графике задан отметкой 133,11 (минимум 05.05.2015 г.).

- В долгосрочной перспективе пробитие уровня поддержки на отметке 130,15 подтверждает среднесрочную последовательность более низких максимумов и более низких минимумов. В результате, уровень сопротивления на отметке 149,78 (максимум 08.12.2014 г.), вероятно, обозначил окончание роста, начавшегося в июле 2012 г. Ключевые уровни поддержки находятся на отметках 124,97 (минимум 13.06.2013 г.) и 118,73 (минимум 25.02.2013 г.). Ключевой уровень сопротивления находится на отметке 136,70 (максимум 11.02.2015 г.).

Yann Quelell | Market Strategist  
e-mail: [yann.quelell@swissquote.ch](mailto:yann.quelell@swissquote.ch)

**Ожидайте свежего сигнала.**

## EUR / GBP



Больше точных идей для торговли Вы сможете найти здесь: <http://ru.swissquote.com/fx/news/sqore>

### Смещение вверх

- EUR/GBP выросла и остаётся фигурой выше уровня поддержки на отметке 0,7015 (минимум 11.03.2015 г.), на которую мы нацелены. Последовательность более низких максимумов указывает на ослабление импульса. Уровень сопротивления находится на отметке 0,7283 (максимум 18.05.2015 г.).

- В долгосрочной перспективе цены находятся в базовом нисходящем тренде. Однако потенциальная успешная проверка на прочность ключевого уровня поддержки на отметке 0,7089 (минимум 03.12.2007 г.), а также общие перепроданные условия указывают на ограниченный среднесрочный потенциал спада. Ключевой уровень сопротивления находится на отметке 0,7592 (максимум 03.02.2015 г.).

Yann Quelell | Market Strategist  
e-mail: [yann.quelell@swissquote.ch](mailto:yann.quelell@swissquote.ch)

**Ожидайте свежего сигнала.**

## EUR / CHF



Больше точных идей для торговли Вы сможете найти здесь: <http://ru.swissquote.com/fx/news/sqore>

### Приближение к уровню сопротивления на отметке 1,0305

- EUR/CHF остаётся в диапазоне между отметками 1,0305 (минимум 07.05.2015 г.) и 1,0506 (максимум 07.05.2015 г.). Тем не менее, пара приближается к нижнему пределу указанного диапазона. Более сильный уровень поддержки находится на отметке 1,0234 (20.04.2015 г.).

- EUR/CHF переваривает резкое снижение 15 января. Ключевой уровень сопротивления находится на отметке 1,1002 (минимум 02.09.2011 г.). Существует вероятность, что программа количественного смягчения ЕЦБ станет причиной устойчивого избыточного предложения EUR, что окажет давление на EUR/CHF. Уровни поддержки находятся на отметках 1,0184 (минимум 28.01.2015 г.) и 1,0082 (минимум 27.01.2015 г.).

Yann Quelell | Market Strategist  
e-mail: [yann.quelell@swissquote.ch](mailto:yann.quelell@swissquote.ch)

Ожидайте свежего сигнала.

## ЗОЛОТО, в USD



Больше точных идей для торговли Вы сможете найти здесь: <http://ru.swissquote.com/fx/news/sqore>

### Ложное пробитие уровня поддержки на отметке 1191

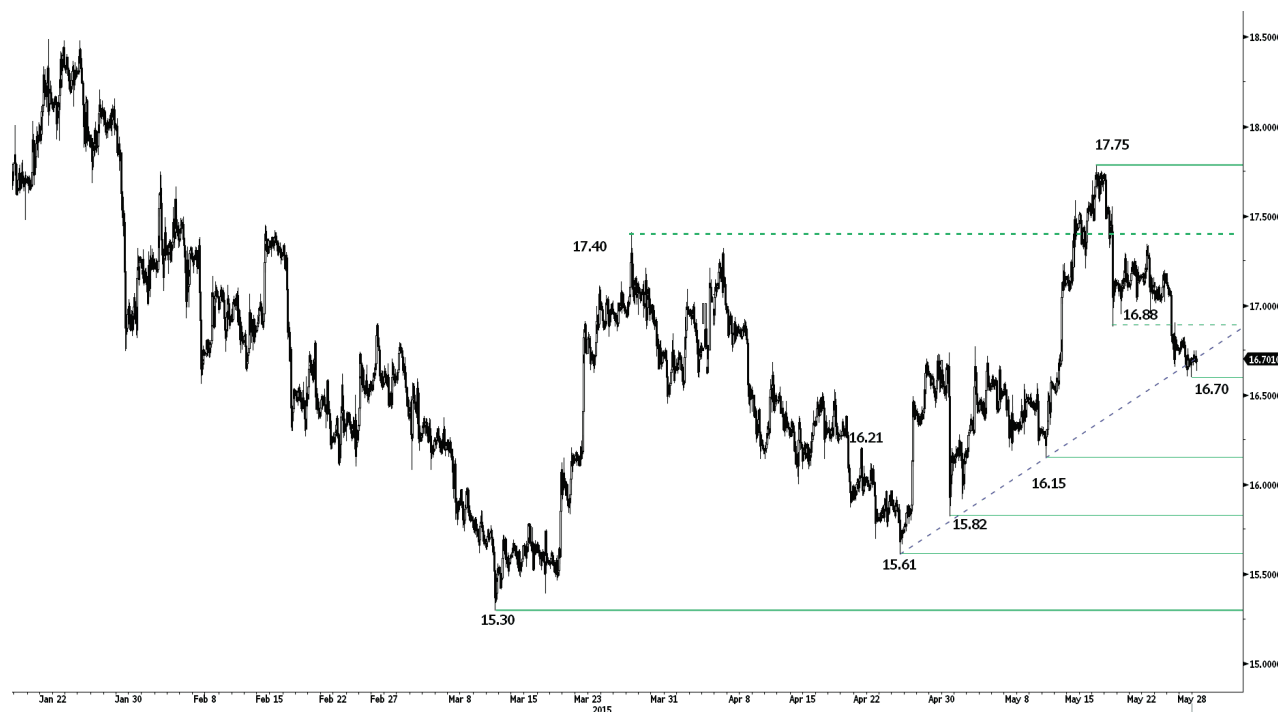
- Золото пробило уровень поддержки на часовом графике на отметке 1191 (минимум 13.05.2015 г.), однако остаётся на этом уровне. Цены на золото движутся вблизи 200-дневной скользящей средней, тем самым подтверждая истощение избыточного предложения. Однако краткосрочная техническая структура указывает на рост цен на золото.

- В долгосрочной перспективе базовый нисходящий тренд (см. нисходящий коридор) продолжает способствовать медвежьему уклону. Хотя ключевой уровень поддержки пока удерживается на отметке 1132 (минимум 07.11.2014 г.), чтобы указать на нечто большее, чем временный отскок, необходимо пробить уровень сопротивления на отметке 1223. Основной уровень поддержки находится на отметке 1045 (минимум 05.02.2010 г.).

Yann Quelell | Market Strategist  
e-mail: [yann.quelell@swissquote.ch](mailto:yann.quelell@swissquote.ch)

Ожидайте свежего сигнала.

## СЕРЕБРО, в USD



Больше точных идей для торговли Вы сможете найти здесь: <http://ru.swissquote.com/fx/news/sqore>

### Попытка устранить линию восходящего тренда

- Серебро пробило линию восходящего тренда, двигаясь вблизи отметки 16,75. Ключевой уровень сопротивления находится на отметке 17,75 (максимум 18.05.2015 г.). Более сильный уровень поддержки задан отметкой 16,15 (минимум 12.05.2015 г.). Серебро не полностью устранило восходящий коридор. Техническая структура указывает на краткосрочный рост.

- В долгосрочной перспективе пробитие основной области поддержки между отметками 18,64 (минимум 30.05.2014 г.) и 18,22 (минимум 28.06.2013 г.) подтверждает базовый нисходящий тренд. Однако сильный уровень поддержки пока удерживался на отметке 14,66 (минимум 05.02.2010 г.), а затем цены консолидировались. Ключевой уровень сопротивления находится на отметке 18,89 (максимум 16.09.2014 г.).

Yann Quelell | Market Strategist  
e-mail: [yann.quelell@swissquote.ch](mailto:yann.quelell@swissquote.ch)

Ожидайте свежего сигнала.

## ОГРАНИЧЕНИЕ ОТВЕТСТВЕННОСТИ

Несмотря на все усилия, приложенные для проверки надёжности данных, которые указаны и использованы в исследовании, лежащем в основе настоящего документа, нет никакой гарантии, что они верны. Swissquote Bank и его дочерние компании не несут никакой ответственности за любые ошибки или упущения, а также в отношении точности, полноты или достоверности информации, содержащейся в настоящем документе. Данный документ не представляет собой рекомендацию продавать и/или покупать какие-либо финансовые продукты и не должен рассматриваться как навязывание и/или предложение о заключении какой-либо сделки. Этот документ является частью экономического исследования и не предназначен выступать в качестве рекомендации о вложении денег, ведении операций с ценными бумагами или осуществлении любых других видов инвестиций. Хотя каждая инвестиция предусматривает некоторую степень риска, риск убытков, связанных с торговлей внебиржевыми валютными контрактами, может быть существенным. Поэтому, если вы собираетесь торговать на этом рынке, вы должны быть осведомлены о рисках, связанных с этим продуктом с тем, чтобы вы могли принять обоснованное решение до вложения средств. Материал, представленный здесь, не следует толковать как рекомендацию относительно торговли или стратегии. Swissquote Bank прилагает серьёзные усилия к тому, чтобы использовать надёжную, исчерпывающую информацию, но мы не делаем никаких заявлений о том, что она является точной или полной. Кроме того, у нас нет никаких обязательств по уведомлению вас об изменениях мнений или данных в этом материале. Любые цены, указанные в настоящем обзоре, приведены только в информационных целях и не являются оценками отдельных ценных бумаг или других инструментов.

Данный обзор подлежит распространению только при таких обстоятельствах, которые могут допускаться действующим законодательством. Ни один из пунктов настоящего обзора не является заявлением о том, что какая-либо инвестиционная стратегия или рекомендация, содержащаяся в данном документе, является подходящей или целесообразной для конкретных обстоятельств получателя или иным образом представляет собой личную рекомендацию. Обзор публикуется исключительно в информационных целях, не представляет собой рекламу и не должен быть истолкован как рекомендация или предложение о покупке или продаже каких-либо ценных бумаг или связанных с ними финансовых инструментов в любой юрисдикции. Не предоставляется никаких гарантий, явных или подразумеваемых, в отношении точности, полноты или надёжности информации, содержащейся в настоящем документе, за исключением информации, касающейся Swissquote Bank, его дочерних компаний и аффилированных лиц, и также этот обзор не предназначен представлять собой полное изложение или резюме ценных бумаг, рынков или событий, указанных в отчете. Swissquote Bank не гарантирует, что инвесторы получат прибыль, и не будет делиться с инвесторами какими-либо инвестиционными прибылями или нести ответственность за любые убытки от инвестиций. Инвестиции связаны с рисками и инвесторы должны проявлять осторожность при принятии инвестиционного решения. Обзор не должен рассматриваться получателями в качестве замены действия по их собственному усмотрению. Все мнения, высказываемые в данном обзоре, предназначены только для информационных целей, могут меняться без предварительного уведомления, и могут отличаться от мнений или противоречить мнениям, высказанным другими направлениями деятельности или группами Swissquote Bank в результате использования разных оценок и критериев. Swissquote Bank не несёт какой-либо ответственности или каких-либо обязательств в отношении результатов, прибыли или убытков от любых сделок, проведённых на основе этого обзора, в целом или частично. Отдел исследований будет начинать, обновлять и прекращать освещение исключительно по усмотрению Стратегического бюро Swissquote Bank. Анализ, содержащийся в настоящем документе, основан на многочисленных допущениях. Различные допущения могут привести к существенно различающимся результатам. Аналитик(и), отвечающий(е) за подготовку настоящего обзора, может(гут) взаимодействовать с персоналом управления торговыми операциями, торговым персоналом и другими участниками рынка с целью сбора, синтеза и анализа рыночной информации. Swissquote Bank не обязан обновлять и актуализировать информацию, содержащуюся в настоящем документе, и не несёт ответственности за результат, прибыль или убыток, основанный на этой информации, в целом или частично. Swissquote Bank особо запрещает распространение этого материала в целом или частично без письменного разрешения со стороны Swissquote Bank, и Swissquote Bank не несёт никакой ответственности за действия третьих лиц в этом отношении. © Swissquote Bank 2014. Все права защищены.