

TAGESBERICHT

27. Mai 2015

Weitere Trading-Ideen finden Sie unter: <http://de.swissquote.com/fx/news/score>

	RICHTUNG	ZEITRAUM	STRATEGIE / POSITION	EINSTIEGS-LEVEL	ZIELE / KOMMENTARE	STOPP	GEÖFFNET AM
EUR / USD	→	Kurzfristig			Neues Signal abwarten.		
GBP / USD	→	Kurzfristig			Neues Signal abwarten.		
USD / JPY	↑	Kurzfristig			Neues Signal abwarten.		
USD / CHF	→	Kurzfristig			Neues Signal abwarten.		
USD / CAD	→	Kurzfristig			Neues Signal abwarten.		
AUD / USD	↓	Kurzfristig			Neues Signal abwarten.		
GBP / JPY	↑	Kurzfristig			Neues Signal abwarten.		
EUR / JPY	↓	Kurzfristig			Neues Signal abwarten.		
EUR / GBP	→	Kurzfristig			Neues Signal abwarten.		
EUR / CHF	→	Kurzfristig			Neues Signal abwarten.		
GOLD (in USD)	→	Kurzfristig			Neues Signal abwarten.		
SILBER (in USD)	↑	Kurzfristig			Neues Signal abwarten.		

Achtung: Keine der unten genannten Strategien stellt eine Handelsberatung oder -empfehlung dar. Bitte lesen Sie hierzu unsere rechtlichen Hinweise

EUR / USD



Weitere Trading-Ideen finden Sie unter: <http://de.swissquote.com/fx/news/sqore>

Erholung bei der fallenden Trendlinie

- Der EUR/USD hat sich nahe seiner fallenden Trendlinie erholt. Eine Unterstützung liegt bei 1,0820 (Tief vom 27.04.2015), während ein stündlicher Widerstand bei 1,1217 (Hoch vom 19.05.2015) zu finden ist.

- Langfristig deutet das symmetrische Dreieck von 2010 bis 2014 weitere Schwäche in Richtung Parität an. Folglich sehen wir die jüngsten Seitwärtsbewegungen als Pause im eigentlichen Abwärtstrend. Wichtige Unterstützungen sind nun bei 1,0504 (Tief vom 21.03.2003) und 1,0000 (psychologische Unterstützung) zu finden. Ein Durchbruch nach oben würde den Weg auf einen Test des Widerstands bei 1,1534 (Reaktionshoch vom 03.02.2015) eröffnen.

Yann Queleyn | Market Strategist
e-mail: yann.queleyn@swissquote.ch

Neues Signal abwarten.

GBP / USD



Weitere Trading-Ideen finden Sie unter: <http://de.swissquote.com/fx/news/sqore>

Konsolidierung

- Der GBP/USD konsolidiert sich, nach dem scharfen Rückgang. Der Kurs hat die Unterstützung bei 1,5355 (Tief vom 26.05.2015) herausgefordert. Ein wichtiger Widerstand liegt bei 1,5700 (Hoch vom 21.05.2015).
- Langfristig sieht die technische Struktur nach einem Erholungsboden aus, dessen maximales Aufwärtspotenzial bei dem starken Widerstand von 1,6189 (Fibo 61% Eintritt) zu finden ist. Die derzeit laufende Aufwärtskonsolidierung deutet mittelfristig auf anhaltendes Kaufinteresse hin, sofern die Unterstützung bei 1,5380 hält.

Yann Queenn | Market Strategist
e-mail: yann.queenn@swissquote.ch

Neues Signal abwarten.

USD / JPY



Weitere Trading-Ideen finden Sie unter: <http://de.swissquote.com/fx/news/sqore>

Neue Hochs

- Der USD/JPY hat den wichtigen Widerstand bei 122,03 (Hoch vom 10.03.2015) gebrochen und befindet sich nun auf einem Niveau, das er seit 8 Jahren nicht mehr erreicht hatte. Eine langfristig bullische Tendenz wird favorisiert, solange sich der Kurs über dem gleitenden 200-Tagesdurchschnitt hält. Eine stündliche Unterstützung liegt bei 121,45 (Tief vom 25.05.2015).

- Eine langfristige bullische Tendenz wird favorisiert, solange sich die starke Unterstützung bei 115,57 (Tief vom 16.12.2014) hält. Ein allmählicher Anstieg in Richtung des Hauptwiderstands bei 124,14 (Hoch vom 22.06.2007) wird favorisiert. Eine wichtige Unterstützung liegt bei 118,18 (Tief vom 16.02.2015).

Yann Quelell | Market Strategist
e-mail: yann.quelell@swissquote.ch

Neues Signal abwarten.

USD / CHF



Weitere Trading-Ideen finden Sie unter: <http://de.swissquote.com/fx/news/sqore>

Konsolidierung nach seinem scharfen Anstieg

- Der USD/CHF hat den mittelfristig abwärts gerichteten Kanal bei 0,9498 verlassen. Eine Unterstützung liegt bei 0,9406 (Tief vom 25.05.2015). Ein Widerstand befindet sich bei 0,9573 (Hoch vom 29.05.2015).
- Langfristig ist ein Ende des derzeitigen Abwärtstrends nicht auszumachen. Nachdem ein Ausbruch über 0,9448 und die Etablierung eines bullischen Trends nicht gelungen ist. Folglich kann die derzeitige Schwäche als Gegenbewegung gesehen werden. Eine wichtige Unterstützung ist bei 0,8986 (Tief vom 30.01.2015) zu finden.

Yann Quelell | Market Strategist
e-mail: yann.quelell@swissquote.ch

Neues Signal abwarten.

USD / CAD



Weitere Trading-Ideen finden Sie unter: <http://de.swissquote.com/fx/news/sqore>

Konsolidierung

- Der USD/CAD konsolidiert sich nach seinem scharfen Anstieg. Ein Test des weiteren Widerstands bei 1,2570 (Hoch vom 15.04.2015) ist wahrscheinlich. Eine Unterstützung liegt bei 1,2169 (Tief vom 20.05.2015).
- Langfristig weist der Bruch der wichtigen Unterstützung bei 1,2352 (Hoch vom 03.02.2015) auf einen steigenden Verkaufsdruck hin, was eine mittelfristige Abwärtsbewegung begünstigt. Ein wichtiger Widerstand befindet sich bei 1,2835 (Hoch vom 18.03.2015). Eine Unterstützung liegt bei 1,1731 (Tief vom 06.01.2015).

Yann Quelell | Market Strategist
e-mail: yann.quelell@swissquote.ch

Neues Signal abwarten.

AUD / USD



Weitere Trading-Ideen finden Sie unter: <http://de.swissquote.com/fx/news/sqore>

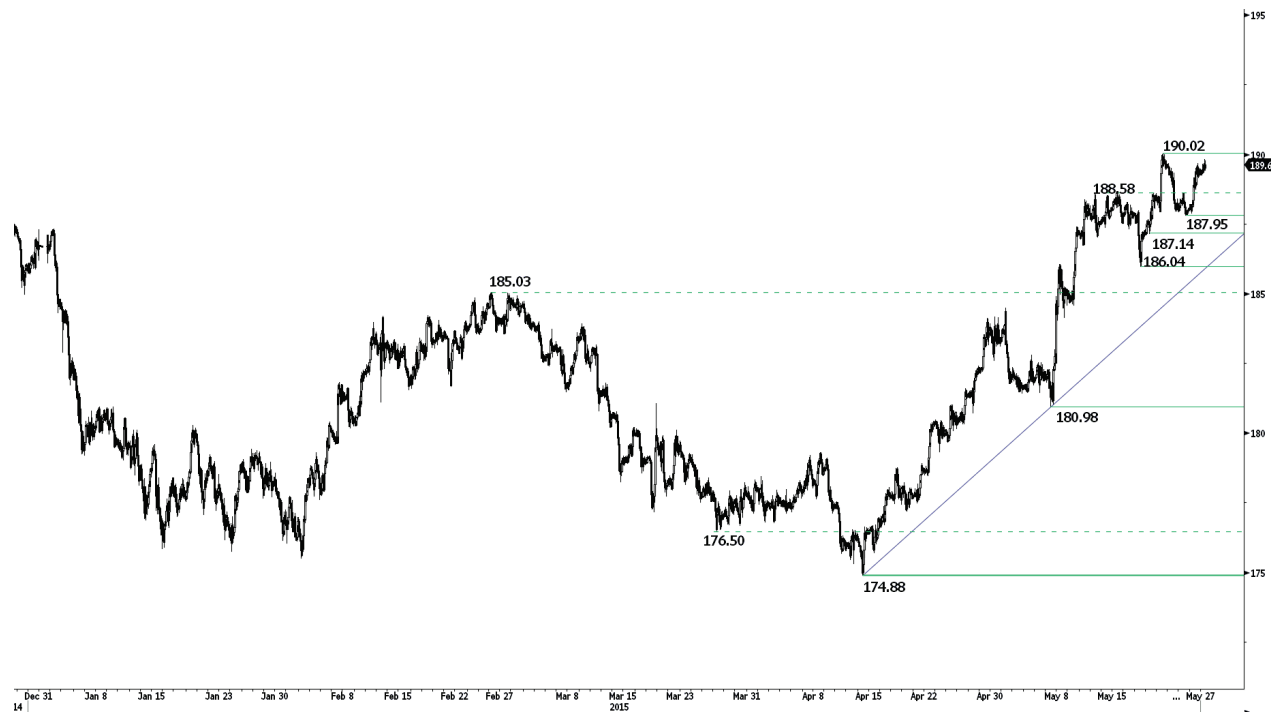
Bleibt unter dem gleitenden 200-Tagesdurchschnitt

- Der AUD/USD fordert die Unterstützung bei 0,7683 (Tief vom 21.04.2015) heraus. Ein stündlicher Widerstand ist bei 0,7935 (Hoch vom 20.05.2015) zu finden, während eine wichtige Unterstützung bei 0,7788 (Tief vom 05.05.2015) liegt.
- Langfristig gibt es keine Anzeichen, die auf ein Ende des aktuellen Abwärtstrends hindeuten. Wichtige Unterstützungen liegen bei 0,7451 (Tief vom 18.05.2009) und 0,7000. Ein Bruch des wichtigen Widerstands bei 0,8295 (Hoch vom 15.01.2015) würde unser langfristiges bärisches Szenario aufheben.

Yann Quelell | Market Strategist
e-mail: yann.quelell@swissquote.ch

Neues Signal abwarten.

GBP / JPY



Weitere Trading-Ideen finden Sie unter: <http://de.swissquote.com/fx/news/sqore>

Pause

- Der GBP/JPY hält sich über dem Widerstand bei 188,58 (Hoch vom 13.05.2015), nahe dem Widerstand bei rund 189,50. Der Kurs befindet sich nun in der Nähe eines neuen 6-Jahreshochs. Eine stündliche Unterstützung ist bei 187,95 (Tief vom 25.05.2015) zu finden.
- Langfristig begünstigt das Fehlen eines mittelfristigen bärischen Umkehrmusters eine Aufwärtsbewegung. Der erfolgreiche Test der starken Unterstützung bei 175,51 (Tief vom 03.02.2015) weist jedoch auf ein nachhaltigen Kaufinteresse hin. Ein wichtiger Widerstand ist 189,71 (Hoch vom 12.05.2014) zu finden. Ein Hauptunterstützungsbereich liegt zwischen 169,51 (Tief vom 11.04.2014) und 167,78 (Tief vom 18.03.2014).

Yann Quelell | Market Strategist
e-mail: yann.quelell@swissquote.ch

Neues Signal abwarten.

EUR / JPY



Weitere Trading-Ideen finden Sie unter: <http://de.swissquote.com/fx/news/sqore>

Herausforderung der kurzfristigen fallenden Trendlinie

- Der EUR/JPY befindet sich in einer Abfolge von tieferen Hochs und fordert nun die kurzfristige fallende Trendlinie bei 134,38 heraus. Ein stündlicher Widerstand befindet sich bei 134,51 (Hoch vom 26.05.2015), während eine stündliche Unterstützung bei 133,11 (Tief vom 05.05.2015) liegt.
- Langfristig bestätigt der Bruch der Unterstützung bei 130,15 eine mittelfristige Abfolge niedrigerer Hochs und Tiefs. Der Widerstand bei 149,78 (Hoch vom 08.12.2014) hat die Aufwärtsbewegung von Juli 2012 wahrscheinlich begrenzt. Wichtige Unterstützungen sind bei 124,97 (Tief vom 13.06.2013) und 118,73 zu finden. Ein wichtiger Widerstand liegt bei 136,70 (Hoch vom 11.02.2015).

Yann Quelell | Market Strategist
e-mail: yann.quelell@swissquote.ch

Neues Signal abwarten.

EUR / GBP



Weitere Trading-Ideen finden Sie unter: <http://de.swissquote.com/fx/news/sqore>

Abwärtsbewegung

- Der EUR/GBP bewegt sich über der Unterstützung bei 0,7015 (Tief vom 11.03.2015). Eine Abfolge niedrigerer Hochs weist jedoch auf einen nachhaltigen Verkaufsdruck hin. Ein Widerstand liegt bei 0,7283 (Hoch vom 18.05.2015).
- Langfristig bewegt sich der Kurs innerhalb eines Abwärtstrends. Der erfolgreiche Test der wichtigen Unterstützung bei 0,7089 (Tief vom 03.12.2007) zusammen mit den überverkauften Bedingungen weisen auf eine mittelfristige Abwärtsbewegung hin. Ein wichtiger Widerstand liegt bei 0,7592 (Tief vom 03.02.2015).

Yann Quelell | Market Strategist
e-mail: yann.quelell@swissquote.ch

Neues Signal abwarten.

EUR / CHF



Weitere Trading-Ideen finden Sie unter: <http://de.swissquote.com/fx/news/sqore>

Pause

- Der EUR/CHF bewegt sich nahe der Unterstützung bei 1,0350. Eine stündliche Unterstützung liegt bei 1,0323 (26.05.2015), während ein stündlicher Widerstand bei 1,0457 (19.05.2015) zu finden ist.
- Der EUR/CHF verdaut seinen scharfen Rückgang vom 15. Januar. Ein wichtiger Widerstand ist bei 1,1002 (Tief vom 02.09.2011) zu finden. Angesichts des QE-Programms der EZB wird der EUR/CHF unter Verkaufsdruck wahrscheinlich bleiben. Unterstützungen liegen bei 1,0184 (Tief vom 28.01.2015) und 1,0082 (Tief vom 27.01.2015).

Yann Quelell | Market Strategist
e-mail: yann.quelell@swissquote.ch

Neues Signal abwarten.

GOLD (in USD)



Weitere Trading-Ideen finden Sie unter: <http://de.swissquote.com/fx/news/sqore>

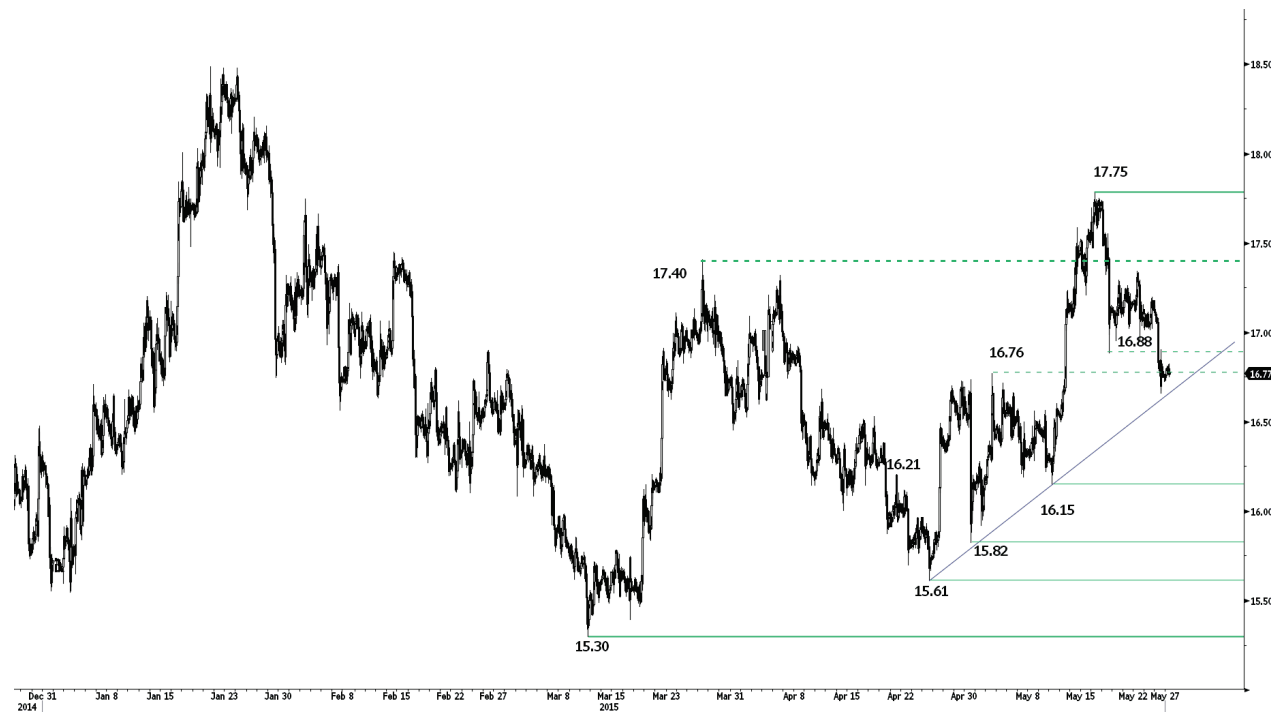
Seitwärtsbewegung

- Gold bleibt zwischen der Unterstützung bei 1191 (Tief vom 13.05.2015) und dem Widerstand bei 1232 (18.05.2015). Gold bewegt sich nahe dem gleitenden 200-Tagesdurchschnitt, was auf eine Erschöpfung des Verkaufsdrucks und einen potenziellen kurzfristigen Anstieg hinweist.
- Langfristig begünstigt der Abwärtstrend (siehe auch den fallenden Kanal) eine bärische Tendenz. Trotz der Tatsache, dass sich die wichtige Unterstützung bei 1132 (Tief vom 07.11.2014) hält, ist ein Bruch des Widerstands bei 1223 nötig, um mehr als nur eine zeitweilige Erholung zu zeigen. Eine wichtige Unterstützung ist bei 1045 (Tief vom 05.02.2010) zu finden.

Yann Queleyn | Market Strategist
e-mail: yann.queleyn@swissquote.ch

Neues Signal abwarten.

SILBER (in USD)



Weitere Trading-Ideen finden Sie unter: <http://de.swissquote.com/fx/news/sqore>

Herausforderung der steigenden Trendlinie

- Silber befindet sich über der steigenden Trendlinie, unten 17,00. Ein wichtiger Widerstand liegt bei 17,75 (Hoch vom 18.05.2015). Eine wichtige Unterstützung ist bei 16,15 (Tief vom 12.05.2015) zu finden. Die technische Struktur weist auf einen potenziellen kurzfristigen Anstieg hin.
- Langfristig bestätigt der Bruch des wichtigen Unterstützungsbereichs zwischen 18,64 (Tief vom 30.05.2014) und 18,22 (Tief vom 28.06.2013) einen Abwärtstrend. Die starke Unterstützung bei 14,66 (Tief vom 05.02.2010) hält sich jedoch bisher. Ein wichtiger Widerstand liegt bei 18,89 (Hoch vom 16.09.2014).

Yann Queleyn | Market Strategist
e-mail: yann.queleyn@swissquote.ch

Neues Signal abwarten.

DISCLAIMER

Auch wenn wir alle Anstrengungen unternommen haben, um sicherzustellen, dass die angegebenen und für die Recherche im Zusammenhang mit diesem Dokument verwendeten Daten verlässlich sind, gibt es keine Garantie dafür, dass diese Daten richtig sind. Die Swissquote Bank und ihre Tochtergesellschaften können keinerlei Haftung in Bezug auf Fehler oder Auslassungen oder in Bezug auf die Richtigkeit, Vollständigkeit oder Verlässlichkeit der hierin enthaltenen Informationen übernehmen. Dieses Dokument ist keine Empfehlung, Finanzprodukte zu verkaufen und/oder zu kaufen und darf nicht als Antrag und/oder Angebot gesehen werden, eine Transaktion abzuschliessen. Bei diesem Dokument handelt es sich um ein Dokument im Rahmen der Wirtschaftsforschung und es soll weder eine Anlageberatung noch einen Antrag auf den Handel mit Wertpapieren oder anderen Anlagearten bilden.

Auch wenn mit jeder Anlage ein gewisses Risiko verbunden ist, so können die Verlustrisiken beim Handel mit ausserbörslichen Forex-Kontrakten wesentlich sein. Falls Sie deshalb den Handel an diesem Markt in Betracht ziehen, sollten Sie sich den Risiken im Zusammenhang mit diesem Produkt bewusst sein, damit Sie vor der Anlage eine fundierte Entscheidung treffen können. Die hier dargestellten Materialien dürfen nicht als Handelsberatung oder -strategie verstanden werden. Swissquote Bank bemüht sich sehr, verlässliche, umfassende Informationen zu verwenden, wir geben jedoch keine Zusicherung, dass diese Informationen richtig oder vollständig sind. Zudem sind wir nicht verpflichtet, Sie zu informieren, wenn sich Meinungen oder Daten in diesem Material ändern. Alle in diesem Bericht genannten Kurse dienen allein der Information und sind keine Bewertungen von einzelnen Wertpapieren oder anderen Instrumenten.

Die Verteilung dieses Berichts darf nur im Rahmen der dafür geltenden Gesetzgebung stattfinden. Keine Aussage in diesem Bericht ist eine Zusicherung, dass eine Anlagestrategie oder hierin enthaltene Empfehlung für die individuellen Umstände des Empfängers geeignet oder passend ist oder bildet anderweitig eine persönliche Empfehlung. Der Bericht wird allein zu Informationszwecken veröffentlicht, ist keine Werbung und darf nicht als Antrag zum Kauf oder Verkauf von Wertpapieren oder damit verbundenen Finanzinstrumenten in einer Gerichtsbarkeit gesehen werden. Es wird keine Zusicherung oder Garantie, gleich ob explizit oder implizit, in Bezug auf die Richtigkeit, Vollständigkeit oder Verlässlichkeit der hierin enthaltenen Informationen gegeben, mit Ausnahme in Bezug auf Informationen im Zusammenhang mit der Swissquote Bank, seinen Tochtergesellschaften und verbundenen Unternehmen; der Bericht beabsichtigt ebenso wenig, eine vollständige Stellungnahme oder Zusammenfassung zu/von den im Bericht genannten Wertpapieren, Märkten oder Entwicklungen zu bieten. Swissquote Bank verpflichtet sich nicht, dass Anleger Gewinne erhalten werden und teilt mit den Anlegern keine Anlagegewinne oder übernimmt die Haftung für Anlageverluste. Anlagen sind mit Risiken verbunden und die Anlagen sollten beim Treffen ihrer Anlageentscheidungen vorsichtig sein. Dieser Bericht darf von den Empfängern nicht als Ersatz für ihre eigene Beurteilung verstanden werden. Alle in diesem Bericht genannten Meinungen dienen allein Informationszwecken und können sich ändern, ohne dass dies mitzuteilen ist; sie können sich zudem von den Meinungen, die durch andere Geschäftsbereiche oder Gruppen der Swissquote Bank ausgedrückt werden unterscheiden oder diesen widersprechen, da unterschiedliche Annahmen und Kriterien verwendet werden. Swissquote Bank ist auf Grundlage dieses Berichts nicht gebunden oder haftet nicht im Zusammenhang mit diesem Bericht für eine Transaktion, ein Ergebnis, einen Gewinn oder Verlust, weder vollständig noch teilweise.

Research wird die Berichterstattung allein nach Ermessen des Swissquote Bank Strategy Desks starten, aktualisieren und einstellen. Die hierin enthaltene Analyse basiert auf zahlreichen Annahmen. Unterschiedliche Annahmen könnten zu wesentlich anderen Ergebnissen führen. Der/die für die Erstellung dieses Berichts verantwortliche(n) Analyst(en) kann/können mit Mitarbeitern von Trading Desk, Verkäufern oder anderen Kreisen zusammenarbeiten, um die Marktinformationen zu erfassen, zusammenzufassen und auszulegen. Swissquote Bank ist nicht verpflichtet, die hierin enthaltenen Informationen zu aktualisieren oder auf dem neuesten Stand zu halten und haftet nicht im Zusammenhang mit diesem Bericht für ein Ergebnis, einen Gewinn oder Verlust, weder vollständig noch teilweise.

Swissquote Bank verbietet ausdrücklich die vollständige oder teilweise Weitergabe dieses Materials ohne die schriftliche Genehmigung der Swissquote Bank und die Swissquote Bank übernimmt keinerlei Haftung für die Handlungen von dritten Parteien in dieser Hinsicht. © Swissquote Bank 2014. Alle Rechte vorbehalten.