

DENNÍ TECHNICKÁ ANALÝZA

22. května 2015

Další informace najdete na: www.swissquote.com/fx/news/sqor

	SMĚR	ČASOVÝ HORIZONT	STRATEGIE/ POZICE	VSTUPNÍ ÚROVNĚ	PŘEDMĚT/KOMENTÁŘ	STOP	VSTUP
EUR / USD	→	S-TERM			Očekává nový signál.		
GBP / USD	→	S-TERM			Očekává nový signál.		
USD / JPY	→	S-TERM			Očekává nový signál.		
USD / CHF	↓	S-TERM			Očekává nový signál.		
USD / CAD	→	S-TERM			Očekává nový signál.		
AUD / USD	→	S-TERM			Očekává nový signál.		
GBP / JPY	→	S-TERM			Očekává nový signál.		
EUR / JPY	↑	S-TERM			Očekává nový signál.		
EUR / GBP	↓	S-TERM			Očekává nový signál.		
EUR / CHF	→	S-TERM			Očekává nový signál.		
ZLATO(v USD)	→	S-TERM			Očekává nový signál.		
STŘÍBRO(v USD)	→	S-TERM			Očekává nový signál.		

Upozornění: Žádná z předkládaných strategií nepředstavuje radu ani doporučení k obchodu. Věnujte pozornost plnému znění upozornění v závěru.

EUR / USD



For more direct Trade Ideas go to: www.swissquote.com/fx/news/sqore

Konsoliduje.

- EUR/USD se drží v pásmu mezi 1.1066 (min 05/05/2015) a 1.1217 (max 19/05/2015). Silnější rezistence se nachází na 1.1459 (max 15/05/2015)).
- Z dlouhodobého pohledu symetrický trojúhelník 2010-2014 naznačuje další oslabení směrem k paritě. Současný pohyb do boku vnímáme jako odmlku v převažujícím sestupném trendu. Klíčové supporty se nacházejí na 1.0504 (min 21/03/2003) a 1,000 (psychologická hranice supportu). Horní prolomení by nezačilo testování rezistence na 1.1534 (reakční max 03/02/2015).

Yann Queleonn | Market Strategist
e-mail: yann.queleonn@swissquote.ch

Očekává nový signál.

GBP / USD


For more direct Trade Ideas go to: www.swissquote.com/fx/news/sqore

Váhá.

- GBP/USD nyní váhá pod hodinovým supportem na 1.5700 (max 21/05/2015). Supporty se nacházejí na 1.5530 (vzestupná trendová linie) a 1.5447 (min 19/05/2015). Klíčová rezistence leží na 1.5815 (max 14/05/2015).

- Z dlouhodobého hlediska vypadá technická formace jako dno pro odraz s maximálním vzestupným potenciálem daným silnou rezistencí na 1.6189 (Fino 61% entrancement). Současná vzestupná konsolidace naznačuje střednědobý přetrvávající prodejní zájem, pokud se support na 1.5380 udrží.

Yann Queleonn | Market Strategist
e-mail: yann.queleonn@swissquote.ch

Očekává nový signál.

USD / JPY



Sleduje oblast klíčové rezistence.

- USD/JPY se drží pod rezistencí na 122,03 (max 13/03/2015) a zůstává nad supportem na 118,33 (min 20/02/2015). Pár zůstává nad 200denním klouzavým průměrem, takže drží byčí směr. Hodinová rezistence je daná hodnotou 121,48 (max 20/05/2015).

- S dlouhodobým byčím momentem lze počítat, pokud se klíčový support na 115,57 (min 16/12/2014) udrží. Je pravděpodobný pozvolný vzestup k hlavní rezistenci na 124,14 (max 22/06/2007). Klíčový support najdete na 118,18 (min 16/02/2015). Klíčová rezistence se nachází na 121,85 (viz také dlouhodobý sestupný kanál).

Yann Queleonn | Market Strategist
e-mail: yann.queleonn@swissquote.ch

Očekává nový signál.

USD / CHF



For more direct Trade Ideas go to: www.swissquote.com/fx/news/sqore

Prodejní tlaky stouply.

- USD/CHF zůstává v pásmu a nyní monitoruje support na 0.9300 (min 19/05/2015). Střednědobě se pár drží v medvědím směru sestupného kanálu. Support se nacházejí na 0.9072 (min 07/05/2015) a kolem 0.8900 (sestupná trendová linie). Resistenci najdete na 0.9414 (max 05/05/2015).
- Z dlouhodobého pohledu nic nenaznačuje konec současného sestupného trendu. Po selhání prorazit nad 0.9448 a obnovit býčí trend.. Současné oslabení je proto možné vnímat jako pohyb proti směru trendu. Klíčový support se nyní nachází na 0.8986 (min 30/01/2015).

Yann Queleonn | Market Strategist
e-mail: yann.queleonn@swissquote.ch

Očekává nový signál.

USD / CAD


For more direct Trade Ideas go to: www.swissquote.com/fx/news/sqore

Pohybuje se do boku.

- USD/CAD definitivně vymazal support na 1.2200 s a odráží se na hodinovém supportu na 1.2169 (min 20/05/2015). Hodinové rezistence se nacházejí na 1.2256 (20/05/2015) a 1.2306 (max 21/04/2015). Silnější support najdete na 1.1920 (min 15/05/2015).

- Z dlouhodobého pohledu naznačuje prolomení klíčového supportu na 1.2352 (min 03/02/2015) rostoucí prodejní tlaky, které naznačují další střednědobé oslabení. Na 1.2835 (max 18/03/2015) se vytvořil výrazný vrchol. Support se nachází na 1.1731 (min 06/01/2015).

Yann Quelell | Market Strategist
e-mail: yann.quelell@swissquote.ch

Očekává nový signál.

AUD / USD



For more direct Trade Ideas go to: www.swissquote.com/fx/news/sqore

Prodejní tlaky klesají.

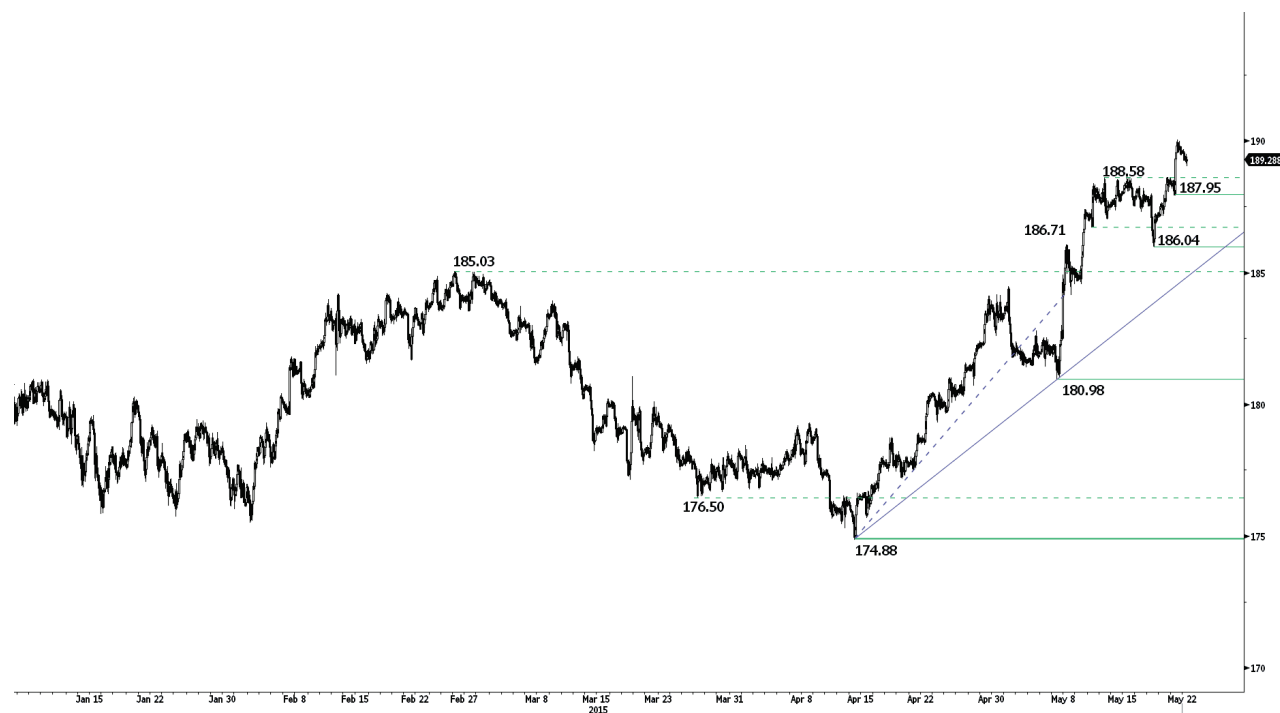
- AUD/USD se obchoduje mezi 0.7861 (min 20/05/2015) a 0.7935 (max 20/05/2015). Silnější hodinová rezistence se nachází na 0.8164 (max 14/05/2015) a klíčový support najdete na 0.7788 (min 05/05/2015).

- Z dlouhodobé perspektivy nic nenasvědčuje ukončení současného klesajícího trendu. Klíčové supporty se nacházejí na 0.7451 (min 18/05/2009) a 0,7000 (psychologická hranice). Ke zvrácení dlouhodobého medvědího výhledu je nutné prolomení klíčové rezistence na 0.8295 (max 15/01/2015)..

Yann Quelell | Market Strategist
e-mail: yann.quelell@swissquote.ch

Očekává nový signál.

GBP / JPY



For more direct Trade Ideas go to: www.swissquote.com/fx/news/sqore

Konsoliduje po prudkém nárůstu.

- GBP/JPY prolomil rezistenci na 188.58 (max 13/05/2015) a drží se nad touto úrovní. Support se nachází na 186.71 (min 12/05/2015).

- Z dlouhodobého pohledu naznačuje nedostatek střednědobé medvědí reverzní formace - býčí směr. Úspěšné testování silného supportu na 175.51 (min 03/02/2015) signalizuje přetrvávající nákupní zájem. Klíčová rezistence se nachází na 189,71 (max 12/05/2015). Oblast hlavního supportu najdete mezi 169.51 (min 11/04/2014) a 167.78 (min 18/03/2014).

Yann Queleonn | Market Strategist
e-mail: yann.queleonn@swissquote.ch

Očekává nový signál.

EUR / JPY


For more direct Trade Ideas go to: www.swissquote.com/fx/news/sqore

Sleduje vzestupnou trendovou linii.

- EUR/JPY se drží poblíž vzestupné trendové linie, ale nepodařilo se mu ji prorazit. Hodinová rezistence se nachází na 136.95 (max 18/05/2015). Klíčový support je daný vzestupnou linií na 134.10.

- Z dlouhodobého pohledu potvrzuje prolomení supportu na 130.15 střednědobou sérií nižších maxim a nižších minim. Rezistence na 149.78 (max 08/12/2014) představuje zřejmě konec vzestupu, který začal v červenci 2012. Klíčové supporty se nacházejí na 124.97 (min 13/06/2013) a 118.73. Klíčovou rezistenci najdete na 136.70 (max 11/02/2015).

Yann Queleonn | Market Strategist
e-mail: yann.queleonn@swissquote.ch

Očekává nový signál.

EUR / GBP



For more direct Trade Ideas go to: www.swissquote.com/fx/news/sqore

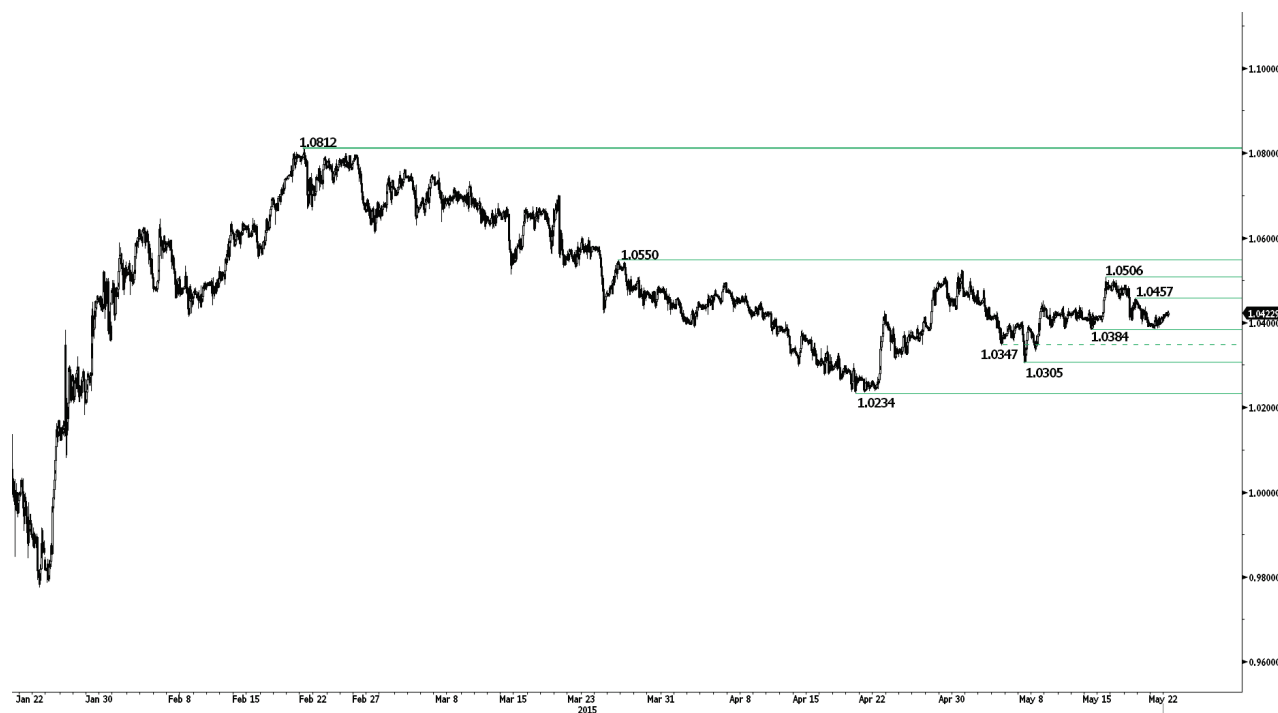
Rezistence na 0.7117 byla prolomena.

- EUR/GBP prolomil rezistenci na 0.7117 (min 23/04/2015). Série nižších maxim ale naznačuje oslabující momentum. Hodinová rezistence se nachází na 0.7283 (15/05/2015) a hodinový support leží na 0.7090 (21/05/2015).
- Z dlouhodobého pohledu převažuje u cen sestupný trend. Potenciální úspěšné otestování klíčového supportu na 0.7089 (min 03/12/2007) a přeprodané podmínky naznačují omezený střednědobý sestupný potenciál. Klíčová rezistence nyní leží na 0.7592 (max 03/02/2015).

Yann Queleonn | Market Strategist
e-mail: yann.queleonn@swissquote.ch

Očekává nový signál.

EUR / CHF



For more direct Trade Ideas go to: www.swissquote.com/fx/news/sqore

Pohyb cen do boku.

- EUR/CHF zůstává v pásmu mezi 1.0384 a 1.0506. Hodinová rezistence se nachází na 1.0457 (max 19/05/2014). Hodinový support najdete na 1.0385 (min 11/05/2015).
- EUR/CHF vstřebává prudký pokles z 15. ledna. Klíčová rezistence se nachází na 1.1002 (min 02/09/2011). Program kvantitativního uvolňování ECB bude zřejmě důvodem přetrvávajících prodejních tlaků na tento pár, což by ho mohlo zatěžovat. Supporty se nacházejí na 1.0184 (min 28/01/2015) a 1.0082 (min 27/01/2015).

Yann Quelell | Market Strategist
e-mail: yann.quelell@swissquote.ch

Očekává nový signál.

ZLATO(v USD)



For more direct Trade Ideas go to: www.swissquote.com/fx/news/sqore

Prodejní tlaky se snižují.

- Zlato nyní konsoliduje kolem úrovně 1211. Obchoduje se kolem 200denního klouzavého průměru a potvrdilo vyčerpání prodejních tlaků. Rezistence se nachází na 1232 (max 18/05/2015). Support najdete na 1191 (min 13/05/2015).
- Z dlouhodobého pohledu naznačuje prevažující klesající trend (viz sestupný kanál) medvědí směr. I když se klíčový support na 1132 (min 07/11/2014) zatím drží, k naznačení něčeho víc než je přechodného odrazu je nutné prolomení rezistence na 1223. Hlavní support najdete na 1045 (min 05/02/2010).

Yann Queleonn | Market Strategist
e-mail: yann.queleonn@swissquote.ch

Očekává nový signál.

STŘÍBRO(v USD)



For more direct Trade Ideas go to: www.swissquote.com/fx/news/sqore

Pohybuje se do boku.

- Stříbro po prudkém propadu nyní konsoliduje kolem úrovně 17.21 nad hodinovým supportem na 16.88 (max 19.05/2015) a pod hodinovou rezistencí na 17.75 (max 18.05/2015). Silnější support se nachází na střednědobé vzestupné trendové linii na 16.53.
- Z dlouhodobého hlediska prolomení hlavní oblasti supportu mezi 18.64 (min 30/05/2014) a 18.22 (min 28/06/2013) potvrzuje klesající trend. Silný support na 14.66 (min 05/02/2010) se ale zatím drží a ceny konsolidují. Klíčová rezistence je na 18.89 (max 16/09/2014).

Yann Quelell | Market Strategist
e-mail: yann.quelell@swissquote.ch

Očekává nový signál.

DISCLAIMER

UPOZORNĚNÍ

Přes veškerou snahu zajistit, aby citované údaje a analyzovaná data, z nichž tento dokument vychází, byly spolehlivé, není možné garantovat jejich správnost a společnost Swissquote Bank ani její dceřiné společnosti neodpovídají za případné chyby nebo opominutí, ani za správnost, celistvost nebo spolehlivost uváděných informací. Tento dokument nezakládá podstatou doporučení pro prodej a/ nebo nákup jakýchkoli finančních produktů a nelze jej považovat za návrh a/nebo nabídku ke vstupu do jakékoli transakce. Tento materiál je ekonomickou analýzou a není míněn jako investiční doporučení, návrh na obchod s cennými papíry nebo jakoukoli jinou investici.

Každá investice zahrnuje určitou míru rizika, ale riziko ztráty při obchodování na mimoburzovních finančních trzích (Forex) je podstatné. Pokud uvažujete o obchodování na těchto trzích, měli byste si být tohoto rizika vědomi, abyste se před investováním dokázali kvalifikovaně rozhodnout. Předkládaný materiál nemá sloužit jako obchodní doporučení nebo strategie. Swissquote Bank se snaží pracovat se spolehlivými a ucelenými informacemi, ale netvrdíme, že jsou zcela přesné a kompletní. Není naší povinností informovat vás, pokud se názory nebo údaje uváděné v tomto materiálu mění. Ceny uváděné v této analýze slouží jen jako orientační informace a nepředstavují odhadovanou cenu cenných papírů nebo jiných finančních instrumentů.

Tuto analýzu lze distribuovat jen za podmínek povolených platnou legislativou. Nic v této analýze nezakládá tvrzení, že kterákoli z obchodních strategií nebo doporučení odpovídají individuálním podmínkám příjemce a nejsou ani jinak míněny jako osobní doporučení. Tato analýza je zveřejněna výhradně k informačním účelům, nejedná se o reklamu a není míněna jako návod nebo nabídka ke koupi nebo prodeji jakýchkoli cenných papírů nebo jiných finančních instrumentů v rámci jakékoli jurisdikce..

V souvislosti se spolehlivostí, úplností nebo přesností informací uváděných v tomto materiálu se neposkytují žádné záruky, s výjimkou informací týkajících se Swissquote Bank, jejich dceřiných společností a poboček. Totéž se týká informací a přehledu o cenných papírech, trzích nebo vývoji uváděném v analýze. Swissquote Bank nezaručuje investorům zisk, nebude se podílet na zisku a nepřijímá zodpovědnost za případné ztráty. Investice zahrnují riziko a investoři by měli svá rozhodnutí činit prozřívě a uvážlivě. Příjemci této analýzy by ji v žádném případě neměli zaměňovat za uplatnění vlastního rozhodnutí. Všechny názory vyjádřené v této analýze slouží výhradně k informačním účelům, je možné je bez upozornění změnit a mohou se lišit od názorů jiných součástí Swissquote Bank nebo s nimi být v rozporu, pokud se liší v předpokladech a kritériích. Swissquote Bank neručí a nezodpovídá za žádné transakce, výsledky, zisky nebo ztráty vzniklé na základě této analýzy nebo jejich částí.

Analytický tým uvádí, aktualizuje nebo stahuje zprávy výhradně podle uvážení Strategy Desk Swissquote Bank. Předkládaná analýza vychází z mnoha předpokladů. Různé předpoklady a východiska mohou vést k odlišným závěrům. Analytici zodpovědní za přípravu tohoto materiálu mohou čerpat podklady od pracovníků trading desk, sales a dalších oddělení za účelem shromáždění, syntézy a interpretace informací o dění na trzích. Swissquote Bank není povinna aktualizovat informace obsažené v analýze a nezodpovídá za žádné důsledky, zisky nebo ztráty vycházející z těchto informací jako celku nebo jejich částí.

Swissquote Bank výslovně zakazuje jakoukoli redistribuci tohoto materiálu jako celku nebo jeho částí bez písemného souhlasu Swissquote Bank a nepřijímá žádnou odpovědnost za jakékoli jednání třetích stran konané v tomto ohledu. © Swissquote Bank 2014. Všechna práva vyhrazena