

ЕЖЕДНЕВНЫЙ ТЕХНИЧЕСКИЙ ОБЗОР РЫНКА

6 мая 2015 г.

Больше точных идей для торговли Вы сможете найти здесь: <http://ru.swissquote.com/fx/news/sqore>

	НАПРАВЛЕНИЕ	ПЕРИОД	СТРАТЕГИЯ / ПОЗИЦИЯ	УРОВНИ ВХОДА	ЦЕЛИ / КОММЕНТАРИИ	СТОП	ВХОД
EUR / USD	↑	К-СРОЧНЫЙ			Ожидайте свежего сигнала.		
GBP / USD	↑	К-СРОЧНЫЙ			Ожидайте свежего сигнала.		
USD / JPY	→	К-СРОЧНЫЙ			Ожидайте свежего сигнала.		
USD / CHF	↓	К-СРОЧНЫЙ			Ожидайте свежего сигнала.		
USD / CAD	↓	К-СРОЧНЫЙ			Ожидайте свежего сигнала.		
AUD / USD	→	К-СРОЧНЫЙ			Ожидайте свежего сигнала.		
GBP / JPY	→	К-СРОЧНЫЙ			Ожидайте свежего сигнала.		
EUR / JPY	↑	К-СРОЧНЫЙ			Ожидайте свежего сигнала.		
EUR / GBP	→	К-СРОЧНЫЙ			Ожидайте свежего сигнала.		
EUR / CHF	↑	К-СРОЧНЫЙ			Ожидайте свежего сигнала.		
ЗОЛОТО, в USD	↓	К-СРОЧНЫЙ			Ожидайте свежего сигнала.		
СЕРЕБРО, в USD	→	К-СРОЧНЫЙ			Ожидайте свежего сигнала.		

Пожалуйста, имейте в виду, что ни одна из приведённых ниже стратегий не является советом или рекомендацией по торговле. Просьба прочесть полный текст положений об ограничении ответственности.

EUR / USD



Больше точных идей для торговли Вы сможете найти здесь: <http://ru.swissquote.com/fx/news/sqore>

Постепенный рост

- EUR/USD восстанавливается после недавнего обвала курса. Ключевой уровень сопротивления находится на отметках 1,1290 (максимум 01.05.2015 г.) и 1,1376 (максимум 26.02.2015 г.). Уровень поддержки на часовом графике находится на отметке 1,1175 (внутридневной минимум).

- В долгосрочной перспективе симметричный треугольник 2010-2014 гг. является благоприятным для дальнейшего ослабления до паритета. В результате, мы рассматриваем недавние движения в боковом коридоре как паузу в базовом нисходящем тренде. Ключевые уровни поддержки находятся на отметках 1,0504 (минимум 21.03.2003 г.) и 1,0000 (психологический уровень поддержки).

Peter Rosenstreich | Head of Market Strategy
e-mail: Peter.Rosenstreich@swissquote.ch

Ожидайте свежего сигнала.

GBP / USD



Больше точных идей для торговли Вы сможете найти здесь: <http://ru.swissquote.com/fx/news/sqore>

Восстановительное ралли?

- После пробития линии нисходящего тренда на отметке 1,5175 GBP/USD демонстрирует ограниченный краткосрочный покупательский спрос. Уровень сопротивления на часовом графике находится на отметке 1,5262 (27.04.2015 г.). Ключевые уровни поддержки находятся на отметках 1,5100 (минимум 27.04.2015 г.) и 1,5028 (минимум 24.04.2015 г.).

- В долгосрочной перспективе пробитие сильного уровня поддержки на отметке 1,4814 открывает возможность для дальнейшего среднесрочного ослабления к сильному уровню поддержки на отметке 1,4231 (минимум 20.05.2010 г.). Ключевой уровень сопротивления находится на отметке 1,5552 (максимум 26.02.2015 г.).

Peter Rosenstreich | Head of Market Strategy
e-mail: Peter.Rosenstreich@swissquote.ch

Ожидайте свежего сигнала.

USD / JPY



Больше точных идей для торговли Вы сможете найти здесь: <http://ru.swissquote.com/fx/news/sqore>

Ложное бычье пробитие?

- До тех пор, пока цены находятся ниже ключевого уровня сопротивления в диапазоне 120,10/20 (линия нисходящего тренда), USD/JPY остаётся слабой. Уровень поддержки находится на отметке 119,35 (максимум 29.04.2015 г.), а затем смещается на отметку 118,53. Ещё один уровень сопротивления задан недавним максимумом на отметке 120,50, а затем на отметке 120,84 (максимум 13.04.2015 г.).

- Долгосрочный бычий уклон является благоприятным до тех пор, пока сильный уровень поддержки удерживается на отметке 115,57 (минимум 16.12.2014 г.). Благоприятным является постепенный рост к основному уровню сопротивления на отметке 124,14 (максимум 22.06.2007 г.). Ключевой уровень поддержки находится на отметке 118,18 (минимум 16.02.2015 г.), тогда как ключевой уровень сопротивления находится на отметке 121,85 (см. также долгосрочный нисходящий коридор).

Peter Rosenstreich | Head of Market Strategy
e-mail: Peter.Rosenstreich@swissquote.ch

Ожидайте свежего сигнала.

USD / CHF



Больше точных идей для торговли Вы сможете найти здесь: <http://ru.swissquote.com/fx/news/sqore>

Смещение вниз

- USD/CHF пробила ключевую область поддержки, заданную отметкой 0,9491 (минимум 24.03.2015 г.), тем самым подтвердив базовый нисходящий тренд. Нынешний отскок пока не впечатляет, поскольку цены остаются ниже недавних минимумов. Начальный ключевой уровень поддержки находится на отметках 0,9241 (50% уровень Фибоначчи) и 0,9170 (05.02.2015 г.). Уровни сопротивления на часовом графике находятся на отметках 0,9413 (максимум 30.04.2015 г.) и 0,9493 (минимум 27.04.2015 г.).

- После снижения, связанного с отменой нижнего предела курса EUR/CHF, в долгосрочной перспективе вновь появился бычий импульс пары USD/CHF. Вероятна проверка на прочность сильного уровня сопротивления на отметке 1,0240. В результате, нынешнее ослабление выглядит, как движение против тренда. Ключевой уровень поддержки находится на отметке 0,9170 (минимум 30.01.2015 г.).

Peter Rosenstreich | Head of Market Strategy
e-mail: Peter.Rosenstreich@swissquote.ch

Ожидайте свежего сигнала.

USD / CAD



Больше точных идей для торговли Вы сможете найти здесь: <http://ru.swissquote.com/fx/news/sqore>

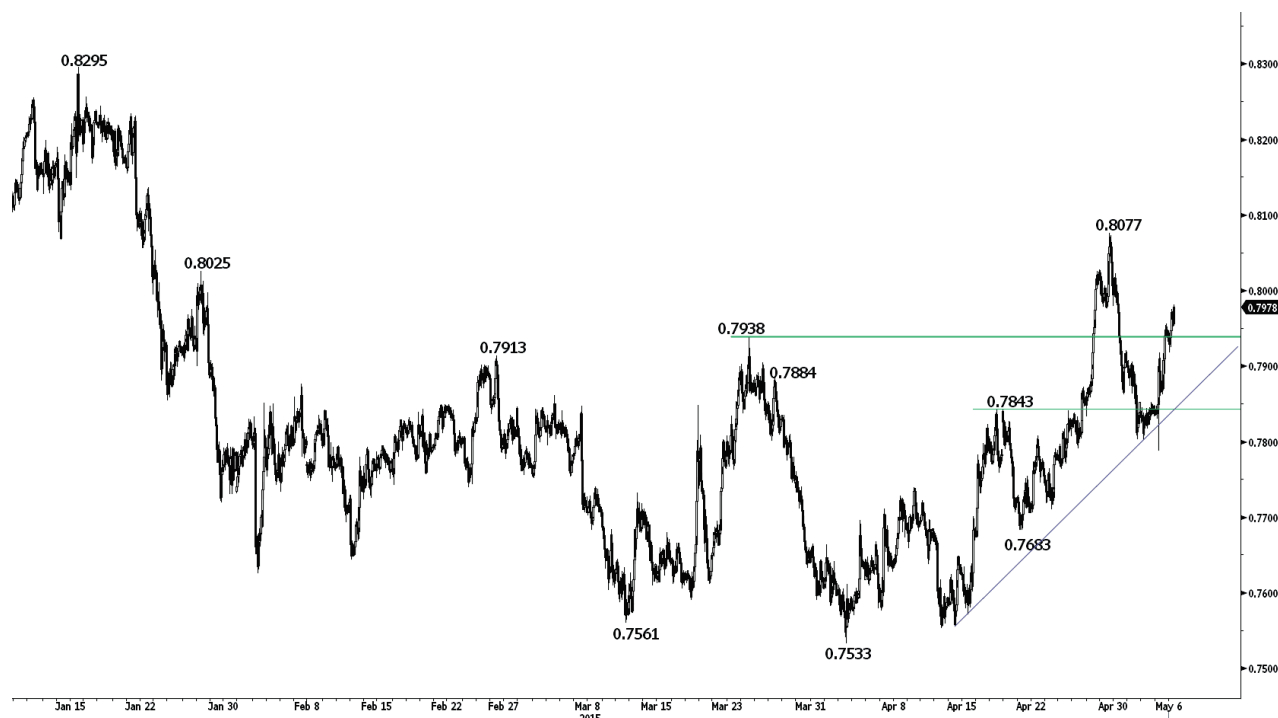
Попытка отскока, хотя спрос ослабевает

- USD/CAD всё ещё совершает отскок. Уровень сопротивления на часовом графике находится сейчас на отметке 1,2087 (внутридневной максимум), а затем ключевой уровень сопротивления смещается на отметку 1,2132 (внутридневной максимум). Уровень поддержки на часовом графике находится сейчас на отметке 1,2090 (внутридневной минимум). Тем не менее, недавнее пробитие вниз многомесячной фазы консолидации является благоприятным для дальнейшего медвежьего уклона. Дополнительные уровни поддержки находятся на отметках 1,1989 (38% уровень Фибоначчи) и 1,1945 (29.04.2015 г.).
- В долгосрочной перспективе пробитие ключевого уровня поддержки на отм. 1,2352 (мин. 03.02.2015 г.) укажет на рост избыточного предложения, что является благоприятным для дальнейшего среднесрочного ослабления. В результате, есть вероятность, что на отметке 1,2835 (макс. 18.03.2015г.) образовалась значительная вершина. Уровень поддержки находится на отм. 1,1731 (мин. 06.01.2015 г.).

Peter Rosenstreich | Head of Market Strategy
e-mail: Peter.Rosenstreich@swissquote.ch

Ожидайте свежего сигнала.

AUD / USD



Больше точных идей для торговли Вы сможете найти здесь: <http://ru.swissquote.com/fx/news/sqore>

Сильное бычье ралли

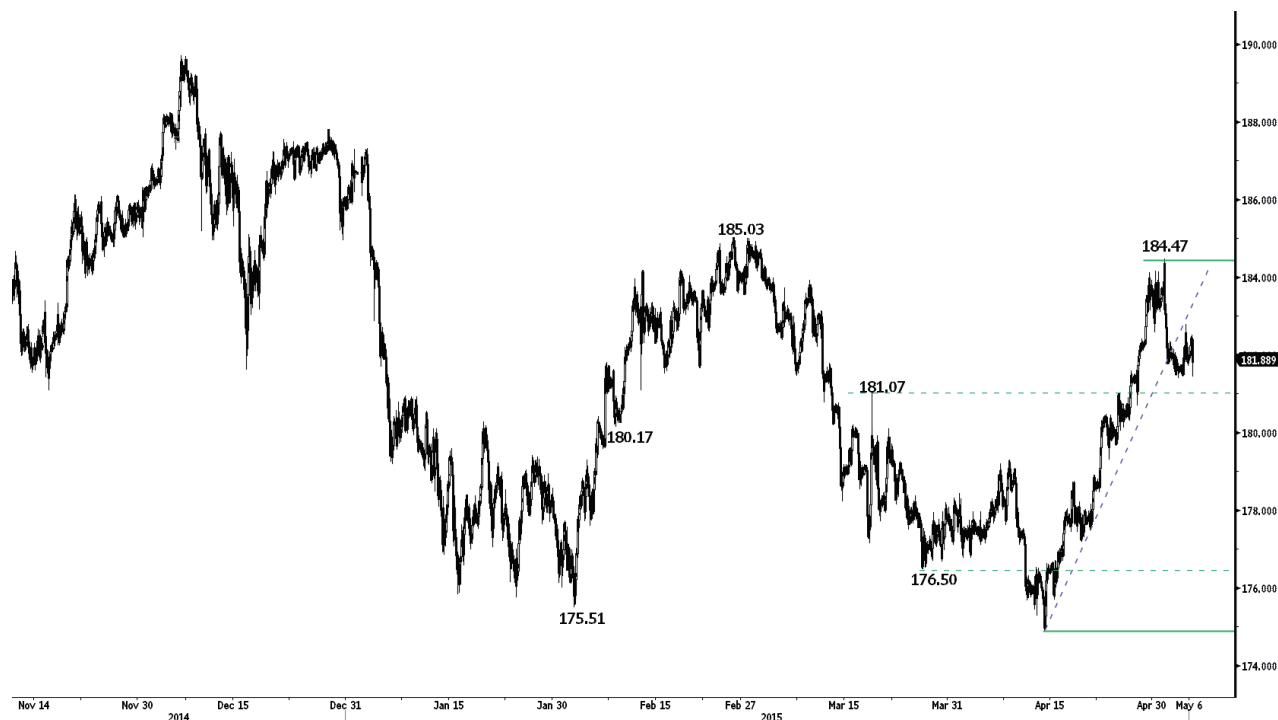
- AUD/USD пробила ключевой уровень сопротивления, заданный горизонтальным диапазоном вблизи отметки 0,7843. Ещё один уровень сопротивления находится на отметке 0,8135 (максимум 22.01.2015 г.), а затем ключевой уровень сопротивления смещается на отметку 0,8295 (15.01.2015 г.). Уровни поддержки находятся на отметках 0,7923 (внутридневной минимум) и 0,7800 (линия восходящего тренда).

- В долгосрочной перспективе сигналы, указывающие на окончание нынешнего нисходящего тренда, отсутствуют. Ключевые уровни поддержки находятся на отметках 0,7451 (минимум 18.05.2009 г.) и 0,7000 (психологический порог). Чтобы свести на нет наш долгосрочный медвежий обзор, необходимо пробить ключевой уровень сопротивления на отметке 0,8295 (максимум 15.01.2015 г.).

Peter Rosenstreich | Head of Market Strategy
e-mail: Peter.Rosenstreich@swissquote.ch

Ожидайте свежего сигнала.

GBP / JPY



Больше точных идей для торговли Вы сможете найти здесь: <http://ru.swissquote.com/fx/news/sqore>

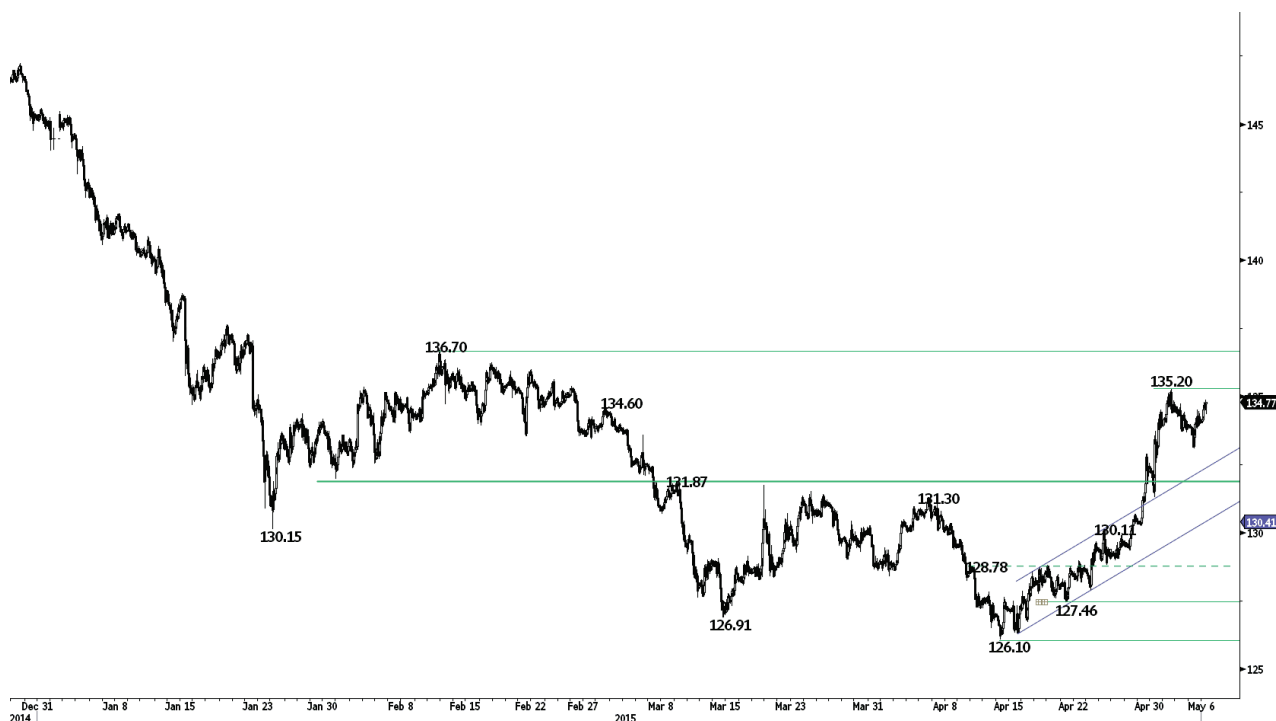
Слабый бычий отскок

- GBP/JPY пробила уровень поддержки на отметке 182,06 (линия восходящего тренда), тем самым подтвердив устойчивое избыточное предложение. Тем не менее, нынешний отскок вблизи уровня сопротивления на отметке 182,80 (максимум 05.05.2015 г.) не впечатляет. Уровни поддержки на часовом графике находятся на отметках 181,48 (минимум 05.05.2015 г.) и 179,32 (минимум 23.04.2015 г.). Другой уровень сопротивления находится на отметке 185,03 (максимум 27.02.2015 г.).
- В долгосрочной перспективе более низкий максимум февраля 2015 указывает на ослабление восходящего тренда. Однако успешная проверка на прочность сильного уровня поддержки на отметке 175,51 (минимум 03.02.2015 г.) означает устойчивый покупательский спрос. Ключевой уровень сопротивления находится на отметке 185,03 (максимум 26.02.2015 г.). Основная область поддержки находится между отметками 169,51 (минимум 11.04.2014 г.) и 167,78 (минимум 18.03.2014 г.).

Peter Rosenstreich | Head of Market Strategy
e-mail: Peter.Rosenstreich@swissquote.ch

Ожидайте свежего сигнала.

EUR / JPY



Больше точных идей для торговли Вы сможете найти здесь: <http://ru.swissquote.com/fx/news/sqore>

Постепенный рост

- EUR/JPY продолжает улучшать свои показатели после пробития уровня сопротивления на отметке 131,87 (см. также нисходящий коридор). До тех пор, пока уровень поддержки удерживается на отметке 131,30, краткосрочная техническая структура является благоприятной для бычьего уклона. Ключевые уровни сопротивления находятся на отметках 135,20 (максимум 01.05.2015 г.) и 136,70 (11.02.2015 г.).

- В долгосрочной перспективе пробитие уровня поддержки на отметке 130,15 подтверждает среднесрочную последовательность более низких максимумов и более низких минимумов. В результате, уровень сопротивления на отметке 149,78 (максимум 08.12.2014 г.), вероятно, обозначил окончание роста, начавшегося в июле 2012 г. Ключевые уровни поддержки находятся на отметке 124,97 (минимум 13.06.2013 г.) и 118,73 (минимум 25.02.2013 г.). Ключевой уровень сопротивления находится на отметке 136,70 (максимум 11.02.2015 г.).

Peter Rosenstreich | Head of Market Strategy
e-mail: Peter.Rosenstreich@swissquote.ch

Ожидайте свежего сигнала.

EUR / GBP



Больше точных идей для торговли Вы сможете найти здесь: <http://ru.swissquote.com/fx/news/sqore>

Смещение вверх

- После вчерашнего незначительного отката EUR/GBP не демонстрирует признаков разворота. В результате растёт вероятность дальнейшего краткосрочного укрепления. Уровень поддержки на часовом графике находится сейчас на отметке 0,7301 (минимум 01.05.2015 г.), тогда как ключевой уровень поддержки находится на отметке 0,7244 (максимум 17.04.2015 г.). Уровни сопротивления находятся на отметках 0,7419 (01.05.2015 г.) и 0,7446 (линия нисходящего тренда).

- В долгосрочной перспективе цены находятся в базовом нисходящем тренде. Однако потенциальная успешная проверка на прочность ключевого уровня поддержки на отметке 0,7089 (минимум 03.12.2007 г.), а также общие перепроданные условия указывают на ограниченный среднесрочный потенциал спада. Ключевой уровень сопротивления находится на отметке 0,7592 (максимум 03.02.2015 г.).

Peter Rosenstreich | Head of Market Strategy
e-mail: Peter.Rosenstreich@swissquote.ch

Ожидайте свежего сигнала.

EUR / CHF



Больше точных идей для торговли Вы сможете найти здесь: <http://ru.swissquote.com/fx/news/sqore>

Отскок

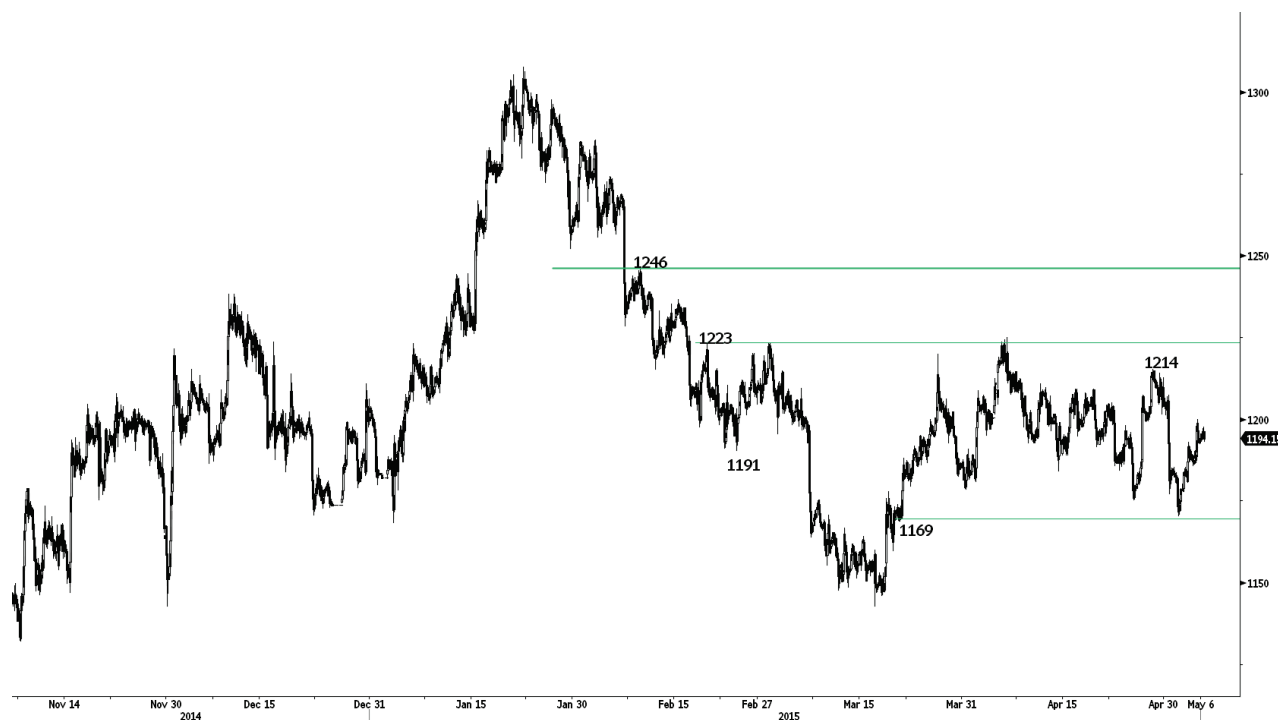
- Сегодня EUR/CHF зафиксировала маргинальное восстановление, хотя вчера резко ослабла, тем самым подтвердив базовый нисходящий тренд. Недавно цены зафиксировали краткосрочную последовательность более высоких минимумов, тем самым указав на нисходящий уклон. Однако уровень сопротивления (отметка 1,0465) и уровень поддержки (отметка 1.0338), заданные нисходящим коридором, остаются неизменными.

- EUR/CHF переваривает резкое снижение 15 января. Ключевой уровень сопротивления находится на отметке 1,1002 (минимум 02.09.2011 г.). Существует вероятность, что программа количественного смягчения ЕЦБ станет причиной устойчивого избыточного предложения EUR, что окажет давление на EUR/CHF. Уровни поддержки находятся на отметках 1,0184 (минимум 28.01.2015 г.) и 1,0082 (минимум 27.01.2015 г.).

Peter Rosenstreich | Head of Market Strategy
e-mail: Peter.Rosenstreich@swissquote.ch

Ожидайте свежего сигнала.

ЗОЛОТО, в USD



Больше точных идей для торговли Вы сможете найти здесь: <http://ru.swissquote.com/fx/news/sqore>

Краткосрочный бычий тренд

- Успешно проверив на прочность ключевой уровень поддержки на отметке 1169, золото совершило отскок. Однако устойчивая последовательность более низких максимумов способствует медвежьему уклону. Ещё один уровень поддержки находится на отметке 1169 (минимум 19.03.2015 г.). Уровни сопротивления на часовом графике находятся на отметках 1196 (максимум 05.04.2015 г.) и 1199 (внутридневной максимум).

- В долгосрочной перспективе базовый нисходящий тренд (см. нисходящий коридор) продолжает способствовать медвежьему уклону. Хотя ключевой уровень поддержки пока удерживается на отметке 1132 (минимум 07.11.2014 г.), чтобы указать на нечто большее, чем временный отскок, необходимо пробить уровень сопротивления на отметке 1223. Основной уровень поддержки находится на отметке 1045 (минимум 05.02.2010 г.).

Peter Rosenstreich | Head of Market Strategy
e-mail: Peter.Rosenstreich@swissquote.ch

Ожидайте свежего сигнала.

СЕРЕБРО, в USD



Больше точных идей для торговли Вы сможете найти здесь: <http://ru.swissquote.com/fx/news/sqore>

Уверенная покупательская активность

- Серебро пробило ключевой уровень сопротивления на отметке 16,33 (см. нисходящий тренд). Тем не менее, покупателей сдерживал уровень сопротивления на отметке 16,75 (максимум 10.04.2015 г.). С учётом краткосрочного чрезмерного роста благоприятным является проявление осторожности в краткосрочной перспективе. Необходимо следить за уровнем поддержки на отметке 16,30 (старый нисходящий тренд), а затем сместится на отметку 15,30 (11.03.2015 г.).
- В долгосрочной перспективе пробитие основной области поддержки между отметками 18,64 (минимум 30.05.2014 г.) и 18,22 (минимум 28.06.2013 г.) подтверждает базовый нисходящий тренд. Однако сильный уровень поддержки пока удерживался на отметке 14,66 (минимум 05.02.2010 г.), а затем цены укрепились. Ключевой уровень сопротивления находится на отметке 18,89 (максимум 16.09.2014 г.).

Peter Rosenstreich | Head of Market Strategy
e-mail: Peter.Rosenstreich@swissquote.ch

Ожидайте свежего сигнала.

ОГРАНИЧЕНИЕ ОТВЕТСТВЕННОСТИ

Несмотря на все усилия, приложенные для проверки надёжности данных, которые указаны и использованы в исследовании, лежащем в основе настоящего документа, нет никакой гарантии, что они верны. Swissquote Bank и его дочерние компании не несут никакой ответственности за любые ошибки или упущения, а также в отношении точности, полноты или достоверности информации, содержащейся в настоящем документе. Данный документ не представляет собой рекомендацию продавать и/или покупать какие-либо финансовые продукты и не должен рассматриваться как навязывание и/или предложение о заключении какой-либо сделки. Этот документ является частью экономических исследований и не предназначен выступать в качестве рекомендации о вложении денег, ведении операций с ценными бумагами или осуществлении любых других видов инвестиций.

Хотя каждая инвестиция предусматривает некоторую степень риска, риск убытков, связанных с торговлей внебиржевыми валютными контрактами, может быть существенным. Поэтому, если вы собираетесь торговать на этом рынке, вы должны быть осведомлены о рисках, связанных с этим продуктом с тем, чтобы вы могли принять обоснованное решение до вложения средств. Материал, представленный здесь, не следует толковать как рекомендацию относительно торговли или стратегии. Swissquote Bank прилагает серьёзные усилия к тому, чтобы использовать надёжную, исчерпывающую информацию, но мы не делаем никаких заявлений о том, что она является точной или полной. Кроме того, у нас нет никаких обязательств по уведомлению вас об изменениях мнений или данных в этом материале. Любые цены, указанные в настоящем обзоре, приведены только в информационных целях и не являются оценками отдельных ценных бумаг или других инструментов.

Данный обзор подлежит распространению только при таких обстоятельствах, которые могут допускаться действующим законодательством. Ни один из пунктов настоящего обзора не является заявлением о том, что какая-либо инвестиционная стратегия или рекомендация, содержащаяся в данном документе, является подходящей или целесообразной для конкретных обстоятельств получателя или иным образом представляет собой личную рекомендацию. Обзор публикуется исключительно в информационных целях, не представляет собой рекламу и не должен быть истолкован как рекомендация или предложение о покупке или продаже каких-либо ценных бумаг или связанных с ними финансовых инструментов в любой юрисдикции. Не предоставляется никаких гарантий, явных или подразумеваемых, в отношении точности, полноты или надёжности информации, содержащейся в настоящем документе, за исключением информации, касающейся Swissquote Bank, его дочерних компаний и аффилированных лиц, и также этот обзор не предназначен представлять собой полное изложение или резюме ценных бумаг, рынков или событий, указанных в отчете. Swissquote Bank не гарантирует, что инвесторы получат прибыль, и не будет делиться с инвесторами какими-либо инвестиционными прибылями или нести ответственность за любые убытки от инвестиций. Инвестиции связаны с рисками и инвесторы должны проявлять осторожность при принятии инвестиционного решения. Обзор не должен рассматриваться получателями в качестве замены действия по их собственному усмотрению. Все мнения, высказываемые в данном обзоре, предназначены только для информационных целей, могут меняться без предварительного уведомления, и могут отличаться от мнений или противоречить мнениям, высказанным другими направлениями деятельности или группами Swissquote Bank в результате использования разных оценок и критериев. Swissquote Bank не несёт какой-либо ответственности или каких-либо обязательств в отношении результатов, прибыли или убытков от любых сделок, проведённых на основе этого обзора, в целом или частично.

Отдел исследований будет начинать, обновлять и прекращать освещение исключительно по усмотрению Стратегического бюро Swissquote Bank. Анализ, содержащийся в настоящем документе, основан на многочисленных допущениях. Различные допущения могут привести к существенно различающимся результатам. Аналитик(и), отвечающий(е) за подготовку настоящего обзора, может(гут) взаимодействовать с персоналом управления торговыми операциями, торговым персоналом и другими участниками рынка с целью сбора, синтеза и анализа рыночной информации. Swissquote Bank не обязан обновлять и актуализировать информацию, содержащуюся в настоящем документе, и не несёт ответственности за результат, прибыль или убыток, основанный на этой информации, в целом или частично.

Swissquote Bank особо запрещает распространение этого материала в целом или частично без письменного разрешения со стороны Swissquote Bank, и Swissquote Bank не несёт никакой ответственности за действия третьих лиц в этом отношении. © Swissquote Bank 2014. Все права защищены.