

RAPPORT TECHNIQUE JOURNALIER

6 mai 2015

Pour d'autres Idées d'investissement en accès direct, consultez <http://fr.swissquote.com/fx/news/sqore>

	DIRECTION	PERIODE	STRATEGIE / POSITION	POINTS D'ENTREE	OBJECTIF / COMMENTAIRES	STOP	DATE
EUR / USD	↑	C-TERME			Attendre un nouveau signal.		
GBP / USD	↑	C-TERME			Attendre un nouveau signal.		
USD / JPY	→	C-TERME			Attendre un nouveau signal.		
USD / CHF	↓	C-TERME			Attendre un nouveau signal.		
USD / CAD	↓	C-TERME			Attendre un nouveau signal.		
AUD / USD	→	C-TERME			Attendre un nouveau signal.		
GBP / JPY	→	C-TERME			Attendre un nouveau signal.		
EUR / JPY	↑	C-TERME			Attendre un nouveau signal.		
EUR / GBP	→	C-TERME			Attendre un nouveau signal.		
EUR / CHF	↑	C-TERME			Attendre un nouveau signal.		
OR (USD)	↓	C-TERME			Attendre un nouveau signal.		
ARGENT (USD)	→	C-TERME			Attendre un nouveau signal.		

NB: les stratégies ci-dessous ne constituent en aucun cas un conseil ou une recommandation de vendre ou d'acheter. Veuillez vous référer au texte complet de notre clause de limitation de responsabilité.

EUR / USD



Pour d'autres Idées d'investissement en accès direct, consultez <http://fr.swissquote.com/fx/news/sqore>

Évolue à la hausse

- L'USD/CHF se redresse après sa récente correction. Une résistance clé se situe à 1,1290 (plus haut du 01/05/2015) et 1,1376 (plus haut du 26/02/2015). Un support horaire se trouve à 1,1175 (plus bas du jour).
- À long terme, le triangle symétrique de 2010-2014 privilégie une nouvelle phase de faiblesse évoluant vers la parité de la paire. En conséquence, nous considérons le récent déplacement latéral comme une pause du mouvement de tendance baissière sous-jacente. Des supports clés se trouvent à 1.0504 (plus bas du 21/03/2003) et 1.0000 (support psychologique).

Peter Rosenreich | Head of Market Strategy
e-mail: Peter.Rosenreich@swissquote.ch

Attendre un nouveau signal.

GBP / USD


Pour d'autres Idées d'investissement en accès direct, consultez <http://fr.swissquote.com/fx/news/sqore>

En phase de reprise ?

- Le GBP/USD montre un intérêt à l'achat limité sur le court terme après avoir franchi sa ligne de tendance descendante à 1,5175. Des résistances horaires se situent à 1,5262 (plus haut du 27/04/2015). Des supports clés se trouvent à 1,5100 (plus bas du 27/04/2015) et 1,5028 (plus bas du 24/04/2015).

- À plus long terme, la cassure du support solide à 1,4814 ouvre la voie à une nouvelle phase de faiblesse de durée moyenne vers le support solide à 1,4231 (plus bas du 20/05/2010). Une résistance clé se maintient à 1,5552 (plus haut du 26/02/2015).

Peter Rosenstreich | Head of Market Strategy
e-mail: Peter.Rosenstreich@swissquote.ch

Attendre un nouveau signal.

USD / JPY



Pour d'autres Idées d'investissement en accès direct, consultez <http://fr.swissquote.com/fx/news/sqore>

Fausse cassure haussière ?

- L'USD/JPY reste faible aussi longtemps que les prix restent en dessous de la résistance clé à 120,10/20 (ligne de tendance descendante). Un support se maintient à 119,35 (plus haut du 29/04/2015), puis à 118,53. Une autre résistance est fournie par le plus haut récent à 120,50, puis à 120,84 (plus haut du 13/04/2015).
- Nous penchons en faveur d'un biais haussier à long terme aussi longtemps que le support solide à 115,57 (plus bas du 16/12/2014) continue de tenir. Nous plaidons en faveur d'une montée progressive vers la résistance majeure à 124,14 (plus haut du 22/06/2007). Un support clé se situe à 118,18 (plus bas du 16/02/2015), alors qu'une résistance clé se trouve à 121,85 (voir aussi le canal descendant à long terme).

Peter Rosenstreich | Head of Market Strategy
e-mail: Peter.Rosenstreich@swissquote.ch

Attendre un nouveau signal.

USD / CHF


Pour d'autres Idées d'investissement en accès direct, consultez <http://fr.swissquote.com/fx/news/sqore>

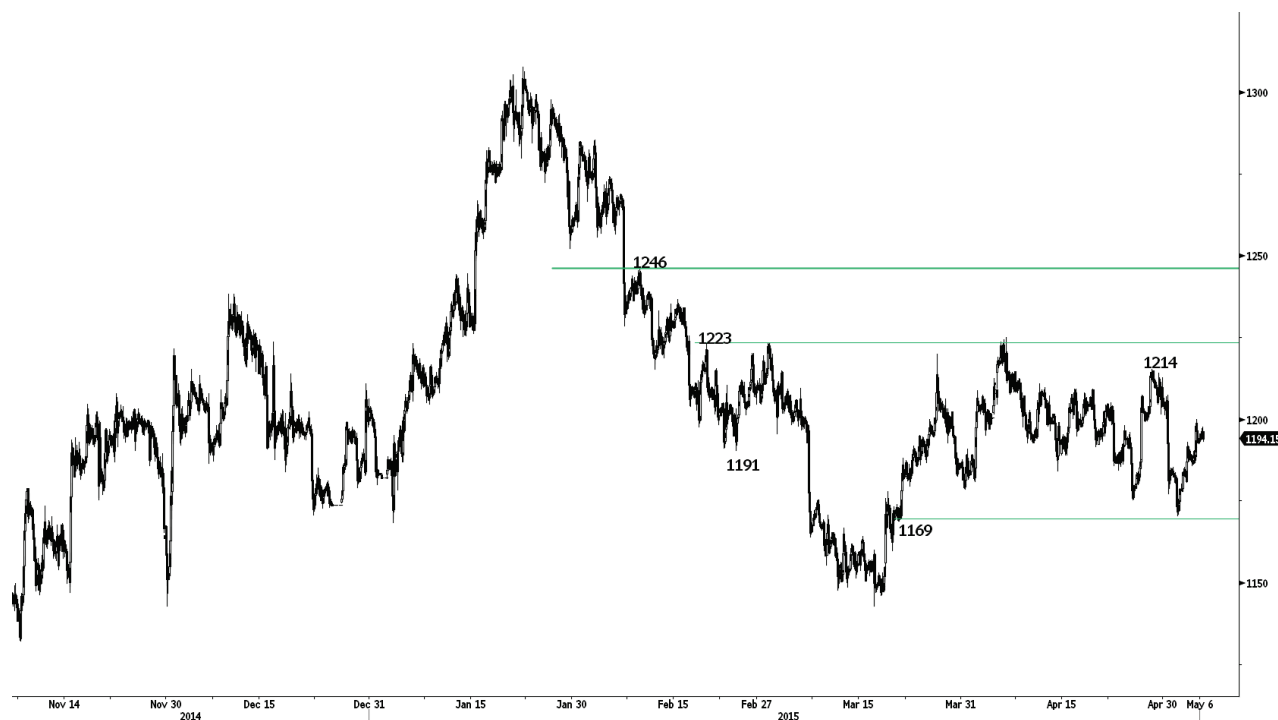
Dérive à la baisse

- L'USD/CHF a cassé la zone de supports clés définie par le niveau de 0,9491 (plus bas du 24/03/2015), confirmant ainsi une tendance baissière sous-jacente. Le rebond actuel reste jusqu'à présent insignifiant, étant donné que les cours restent près du niveau de leurs plus bas récents. Un support clé initial se situe à 0,9241 (50 % du niveau de retracement de Fibonacci) et à 0,9170 (05/02/2015). Des résistances horaires se trouvent à 0,9413 (plus haut du 30/04/2015) et 0,9493 (plus bas du 27/04/2015).

- À long terme, l'USD/CHF a renoué avec sa dynamique haussière après la baisse enregistrée liée à la suppression du taux plancher de l'EUR/CHF. Nous envisageons la possibilité d'aller tester la résistance solide à 1,0240. En conséquence, la phase de faiblesse actuelle est perçue comme un mouvement à contre-courant. Des supports clés se trouvent à 0,9170 (plus bas du 30/01/2015).

Peter Rosenstreich | Head of Market Strategy
e-mail: Peter.Rosenstreich@swissquote.ch

Attendre un nouveau signal.

OR (USD)


Pour d'autres Idées d'investissement en accès direct, consultez <http://fr.swissquote.com/fx/news/sqore>

Mouvement haussier à court terme

- L'or a rebondi après avoir réussi à se maintenir au-dessus de son support à 1169. Toutefois, la persistante succession de sommets moins élevés privilégie un biais baissier.

Un autre support se trouve à 1169 (plus bas du 19/03/2015). Une résistance horaire se situe à 1196 (plus haut du 05/04/2015) et 1199 (plus haut du jour).

- À plus long terme, la tendance baissière sous-jacente (voir le canal descendant) continue de privilégier un biais orienté à la baisse. Bien que le support clé à 1132 (plus bas du 07/11/2014) ait tenu jusqu'à présent, une cassure de la résistance à 1223 est nécessaire pour suggérer quelque chose d'autre qu'un simple rebond temporaire. Un support majeur se trouve à 1045 (plus bas du 05/02/2010).

Peter Rosenstreich | Head of Market Strategy
e-mail: Peter.Rosenstreich@swissquote.ch

Attendre un nouveau signal.

LIMITATION DE RESPONSABILITE

Bien que toutes les précautions aient été prises pour assurer la fiabilité des données mentionnées dans ce document et utilisées pour la recherche des sujets qui y sont traités, Swissquote Bank et ses filiales ne peuvent en garantir l'exactitude et déclinent toute responsabilité pour toute erreur ou omission, ou quant à l'exactitude, l'exhaustivité ou la fiabilité des informations qu'il contient. Ce document ne constitue pas une recommandation de vendre et/ou d'acheter des produits financiers et ne peut être interprété comme une sollicitation et/ou une offre d'effectuer des transactions. Ce document est un document de recherche et ne constitue en aucun cas un conseil d'investissement ou une sollicitation au trading de valeurs mobilières ou d'autres types d'investissements.

Bien que tout investissement implique un certain degré de risque, le risque du trading en devises étrangères hors échange peut être considérable. En conséquence, si vous envisagez de participer à ce marché, vous devez être conscients des risques inhérents à ce type de produit pour être à même de prendre des décisions d'investissement en connaissance de cause. La matière présentée dans ce document ne peut en aucun cas être considérée comme un conseil ou une stratégie de trading. Swissquote Bank s'efforce d'utiliser des informations fiables et variées mais n'en confirme ni l'exactitude ni l'exhaustivité. De plus nous n'avons aucune obligation de vous notifier les changements apportés aux opinions ou aux informations contenues dans ce document. Les prix mentionnés dans ce rapport ne le sont que dans un but d'information.

Ce rapport ne peut être distribué que lorsque les lois qui lui sont applicables le permettent. Rien dans ce rapport n'a pour but d'indiquer qu'une stratégie d'investissement ou une recommandation qui y est décrite soit adaptée ou appropriée aux circonstances individuelles de leur bénéficiaire ou, de manière plus générale, qu'elle constitue une recommandation personnelle. Le rapport n'est publié qu'à des fins d'information, il ne constitue pas une publicité et ne peut être interprété comme une sollicitation ou une offre d'acheter ou de vendre des valeurs mobilières ou des instruments financiers quels qu'ils soient, et ce dans quelque juridiction que ce soit. Aucune confirmation ou garantie, que ce soit expresse ou implicite, n'est fournie quant à l'exactitude, l'exhaustivité ou la fiabilité des informations contenues dans le document, à l'exception des informations concernant Swissquote Bank, ses filiales et ses sociétés apparentées. Le rapport n'est pas non plus censé être un traité exhaustif ou un résumé des valeurs mobilières, marchés ou développements qui y sont décrits. Swissquote Bank ne garantit pas la réalisation de profits par les investisseurs, ou qu'elle partagera les profits de ses investissements avec les investisseurs ; elle n'accepte non plus aucune responsabilité pour les pertes résultant d'investissements. Les investissements comportent des risques et les investisseurs doivent faire montre de prudence dans leurs décisions d'investissement. Le rapport ne doit pas être traité par ses bénéficiaires comme un substitut à leur propre jugement. Les avis exprimés dans ce rapport ne le sont qu'à des fins d'information et sont susceptibles de changement sans notification préalable et peuvent être différents ou contraires à d'autres avis exprimés par d'autres divisions ou groupes de Swissquote Bank, qui peuvent utiliser des critères ou des hypothèses de base différents. Swissquote Bank décline toute responsabilité pour toute transaction, résultat, gain ou perte, qui découleraient de ce rapport, en tout ou en partie.

Swissquote Bank Strategy Desk décide à sa seule discrétion de ce que la recherche doit couvrir, mettre à jour ou cesser de couvrir. Les analyses contenues dans ce document se basent sur de nombreuses hypothèses. Des hypothèses de base différentes peuvent aboutir à des résultats très différents. Les analystes responsables de la rédaction de ce rapport peuvent interagir avec le personnel du trading desk, le personnel de vente et d'autres entités afin de recueillir, synthétiser et interpréter les informations des marchés. Swissquote Bank n'a aucune obligation de mettre à jour les informations contenues dans le rapport et décline toute responsabilité pour tout résultat, gain ou perte, découlant, en tout ou en partie, sur cette information.

Swissquote Bank interdit spécifiquement la redistribution de ce document en tout ou en partie sans sa permission écrite et décline toute responsabilité.