

TAGESBERICHT

1. Mai 2015

Weitere Trading-Ideen finden Sie unter: <http://de.swissquote.com/fx/news/sqore>

| | RICHTUNG | ZEITRAUM | STRATEGIE / POSITION | EINSTIEGS-LEVEL | ZIELE / KOMMENTARE | STOPP | GEÖFFNET AM |
|-----------------|---|---------------|----------------------|-----------------|------------------------|-------|-------------|
| EUR / USD |  | Mittelfristig | | | Neues Signal abwarten. | | |
| GBP / USD |  | Mittelfristig | | | Neues Signal abwarten. | | |
| USD / JPY |  | Mittelfristig | | | Neues Signal abwarten. | | |
| USD / CHF |  | Kurzfristig | | | Neues Signal abwarten. | | |
| USD / CAD |  | Mittelfristig | | | Neues Signal abwarten. | | |
| AUD / USD |  | Kurzfristig | | | Neues Signal abwarten. | | |
| GBP / JPY |  | Mittelfristig | | | Neues Signal abwarten. | | |
| EUR / JPY |  | Kurzfristig | | | Neues Signal abwarten. | | |
| EUR / GBP |  | Kurzfristig | | | Neues Signal abwarten. | | |
| EUR / CHF |  | Kurzfristig | | | Neues Signal abwarten. | | |
| GOLD (in USD) |  | Mittelfristig | | | Neues Signal abwarten. | | |
| SILBER (in USD) |  | Kurzfristig | | | Neues Signal abwarten. | | |

Achtung: Keine der unten genannten Strategien stellt eine Handelsberatung oder -empfehlung dar. Bitte lesen Sie hierzu unsere rechtlichen Hinweise

EUR / USD


Weitere Trading-Ideen finden Sie unter: <http://de.swissquote.com/fx/news/sqore>

Bullische Pause

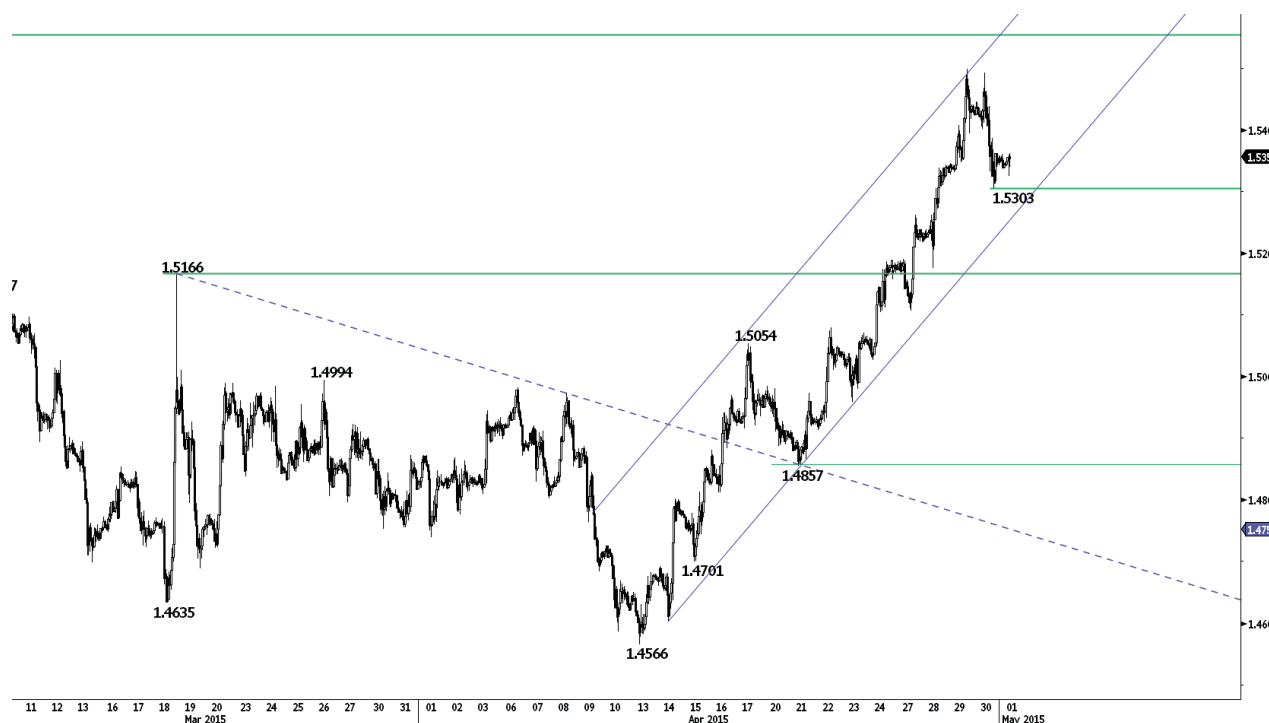
- Trotz der überzogenen Erholung zeigt der EUR/USD keine Anzeichen von Schwäche. Der Bruch des Widerstands bei 1,1043 weist auf eine Verbesserung der kurzfristigen technischen Struktur hin. Ein wichtiger Widerstand ist bei 1,1245 (27.02.2015) zu finden. Stündliche Unterstützungen liegen bei 1,114 (05.03.2015) und 1,1043 (18.03.2015).

- Langfristig deutet das symmetrische Dreieck von 2010 bis 2014 weitere Schwäche in Richtung Parität an. Folglich sehen wir die jüngsten Seitwärtsbewegungen als Pause im eigentlichen Abwärtstrend. Ein wichtiger Widerstand liegt bei 1,1114 (Tief vom 05.03.2015). Wichtige Unterstützungen sind nun bei 1,0504 (Tief vom 21.03.2003) und 1,0000 (psychologische Unterstützung) zu finden.

Peter Rosenstreich | Head of Market Strategy
e-mail: Peter.Rosenstreich@swissquote.ch

Neues Signal abwarten.

GBP / USD



Weitere Trading-Ideen finden Sie unter: <http://de.swissquote.com/fx/news/sqore>

Fortsetzung der Korrekturphase

• Der GBP/USD hat den wichtigen Widerstand bei 1,5552 (Hoch vom 25.02.2015) überwunden, schaffte es aber sich, sich darüber zu halten. Die gestrige scharfe bärische Intraday-Umkehr begünstigt eine kurzfristige Phase der Schwäche über der Unterstützung bei 1,5304. Weitere Unterstützungen sind bei 1,5166 (18.03.2015) und 1,5028 (Tief vom 24.04.2015) zu finden. Widerstände liegen bei 1,5498 (29.04.2015) und 1,6287.

• Langfristig eröffnet der Bruch der starken Unterstützung bei 1,4814 den Weg auf eine weitere mittelfristige Abwärtsbewegung in Richtung der starken Unterstützung bei 1,4231 (Tief vom 20.05.2010). Ein Bruch des wichtigen Widerstands bei 1,5166 (Hoch vom 18.03.2015) würde ein solches Szenario aufheben. Ein weiterer wichtiger Widerstand ist bei 1,5552 (Hoch vom 26.02.2015) zu finden.

Peter Rosenstreich | Head of Market Strategy
e-mail: Peter.Rosenstreich@swissquote.ch

Neues Signal abwarten.

USD / JPY



Weitere Trading-Ideen finden Sie unter: <http://de.swissquote.com/fx/news/sqore>

Seitwärtsbewegung über der Unterstützung bei 118,18

- Der USD/JPY konsolidiert sich über der wichtigen Unterstützung bei 118,18. Ein Bruch des Widerstands bei 120,12 (Intraday-Hoch, siehe auch die fallende Trendlinie) ist nötig, um auf einen nachlassenden Verkaufsdruck hinzuweisen. Eine stündliche Unterstützung liegt bei 118,53. Ein weiterer Widerstand ist bei 120,84 (Hoch vom 13.04.2015) zu finden.
- Eine langfristige bullische Tendenz wird favorisiert, solange sich die wichtige Unterstützung bei 115,57 (Tief vom 16.12.2014) hält. Ein allmählicher Anstieg in Richtung des Hauptwiderstands bei 124,14 (Hoch vom 22.06.2007) wird favorisiert. Eine wichtige Unterstützung liegt bei 118,18 (Tief vom 16.02.2015), während ein wichtiger Widerstand bei 121,85 zu finden ist (siehe auch den langfristigen fallenden Kanal).

Peter Rosenstreich | Head of Market Strategy
e-mail: Peter.Rosenstreich@swissquote.ch

Neues Signal abwarten.

USD / CHF



Weitere Trading-Ideen finden Sie unter: <http://de.swissquote.com/fx/news/sqore>

Herausforderung der neuen Tiefs

- Der USD/CHF hat die Unterstützung bei 0,9491 und 0,9450 (Tief vom 26.02.2015, siehe auch den gleitenden 200-Tagesdurchschnitt) durchbrochen, was auf einen nachhaltigen kurzfristigen Verkaufsdruck hinweist. Eine erste Unterstützung befindet sich bei 0,9241 (50% Fibo). Stündliche Widerstände sind bei 0,9413 (Intraday-Hoch) und 0,9493 (Tief vom 27.04.2015) zu finden.

- Nach Aufgabe der Mindestuntergrenze für den EUR/CHF hat der Kurs das bullische Momentum wieder aufgenommen. Ein Test des starken Widerstands bei 1,0240 ist wahrscheinlich. Folglich sehen wir die jüngste Schwäche als eine bloße Gegenbewegung an. Eine wichtige Unterstützung ist bei 0,9170 (Tief vom 30.01.2015) zu finden.

Peter Rosenstreich | Head of Market Strategy
e-mail: Peter.Rosenstreich@swissquote.ch

Neues Signal abwarten.

USD / CAD



Weitere Trading-Ideen finden Sie unter: <http://de.swissquote.com/fx/news/sqore>

Konsolidierung

- Der USD/CAD ist gestern scharf gestiegen. Ein wichtiger Widerstand liegt bei 1,2132 (Hoch vom 30.04.2015, siehe auch die fallende Trendlinie). Der Bruch aus einer mehrmonatigen Konsolidierung begünstigt eine weitere Abwärtsbewegung. Unterstützungen sind bei 1,1989 (38,2% Fibo-Unterstützung) und 1,1945 (29.04.2015) zu finden. Widerstände liegen bei 1,2088 (17.04.2015), 1,2306 (Hoch vom 21.04.2015) und 1,2445 (Tief vom 14.04.2015).

- Langfristig weist der Bruch der wichtigen Unterstützung bei 1,2352 (Hoch vom 03.02.2015) auf einen steigenden Verkaufsdruck hin, was eine mittelfristige Abwärtsbewegung begünstigt. Ein wichtiger Widerstand befindet sich bei 1,2835 (Hoch vom 18.03.2015). Eine Unterstützung liegt bei 1,1731 (Tief vom 06.01.2015).

Peter Rosenstreich | Head of Market Strategy
e-mail: Peter.Rosenstreich@swissquote.ch

Neues Signal abwarten.

AUD / USD



Weitere Trading-Ideen finden Sie unter: <http://de.swissquote.com/fx/news/sqore>

Unter dem Widerstand

- Der AUD/USD hat den starken Widerstand bei 0,8025 durchbrochen, was ein 1-monatiges bullisches Umkehrmuster bestätigt. Widerstände sind bei 0,8135 (Hoch vom 22.01.2015) und 0,8295 (15.01.2015) zu finden. Eine Unterstützung liegt bei 0,7913 (Hoch vom 26.02.2015).
- Langfristig gibt es keine Anzeichen, die auf ein Ende des aktuellen Abwärtstrends hindeuten. Wichtige Unterstützungen liegen bei 0,7451 (Tief vom 18.05.2009) und 0,7000. Ein Bruch des wichtigen Widerstands bei 0,8295 (Hoch vom 15.01.2015) würde unser langfristiges bärisches Szenario aufheben.

Peter Rosenstreich | Head of Market Strategy
e-mail: Peter.Rosenstreich@swissquote.ch

Neues Signal abwarten.

GBP / JPY



Weitere Trading-Ideen finden Sie unter: <http://de.swissquote.com/fx/news/sqore>

Erholung

• Der GBP/JPY hat einige Anzeichen von Stärke seit 14. April gezeigt, was auf eine weitere potenzielle mittelfristige Aufwärtsbewegung hinweist. Ein Bruch des Abwärtstrends hat die technische Struktur verbessert. Ein Test des Widerstands bei 183,93 (Hoch vom 10.03.2015) ist wahrscheinlich. Unterstützungen liegen bei 182,59 (Intraday-Tief) und 179,32 (Tief vom 23.04.2015)

• Langfristig weist das niedrigere Hoch vom Februar 2015 auf einen nachlassenden Aufwärtstrend hin. Der erfolgreiche Test der starken Unterstützung bei 175,51 (Tief vom 03.02.2015) weist jedoch auf ein nachhaltigen Kaufinteresse hin. Ein wichtiger Widerstand ist 185,03 (Hoch vom 26.02.2015) zu finden. Ein Hauptunterstützungsbereich liegt zwischen 169,51 (Tief vom 11.04.2014) und 167,78 (Tief vom 18.03.2014).

Peter Rosenstreich | Head of Market Strategy
e-mail: Peter.Rosenstreich@swissquote.ch

Neues Signal abwarten.

EUR / JPY



Weitere Trading-Ideen finden Sie unter: <http://de.swissquote.com/fx/news/sqore>

Bruch des Hauptwiderstands bei 134,60

- Nach dem erfolgreichen Test der Unterstützung bei 131,30 hat der EUR/JPY den wichtigen Widerstand bei 134,60 durchbrochen. Die technische Struktur begünstigt eine weitere Aufwärtsbewegung, solange sich die Unterstützung bei 131,30 hält. Ein weiterer Widerstand liegt bei 136,70 (11.02.2015).
- Langfristig bestätigt der Bruch der Unterstützung bei 130,15 eine mittelfristige Abfolge niedrigerer Hochs und Tiefs. Der Widerstand bei 149,78 (Hoch vom 08.12.2014) hat die Aufwärtsbewegung von Juli 2012 wahrscheinlich begrenzt. Wichtige Unterstützungen sind bei 124,97 (Tief vom 13.06.2013) und 118,73 zu finden. Ein wichtiger Widerstand liegt bei 136,70 (Hoch vom 11.02.2015).

Peter Rosenstreich | Head of Market Strategy
e-mail: Peter.Rosenstreich@swissquote.ch

Neues Signal abwarten.

EUR / GBP



Weitere Trading-Ideen finden Sie unter: <http://de.swissquote.com/fx/news/sqore>

Scharfe Erholung

• Der EUR/GBP ist gestern scharf gestiegen und hat den Widerstandsbereich bei 0,7235/55 durchbrochen. Folglich wird eine weitere kurzfristige Abwärtsbewegung wahrscheinlich. Eine stündliche Unterstützung ist bei 0,7301 (Intraday-Tief) zu finden, während eine wichtige Unterstützung bei 0,7244 (Hoch vom 17.04.2015) liegt. Ein Widerstand ist bei 0,7385 (26.03.2015) zu finden.

• Langfristig bewegt sich der Kurs innerhalb eines Abwärtstrends. Der erfolgreiche Test der wichtigen Unterstützung bei 0,7089 (Tief vom 03.12.2007) zusammen mit den überverkauften Bedingungen weisen auf eine mittelfristige Abwärtsbewegung hin. Ein wichtiger Widerstand liegt bei 0,7592 (Tief vom 03.02.2015).

Peter Rosenstreich | Head of Market Strategy
e-mail: Peter.Rosenstreich@swissquote.ch

Neues Signal abwarten.

EUR / CHF



Weitere Trading-Ideen finden Sie unter: <http://de.swissquote.com/fx/news/sqore>

Bruch des Widerstands bei 1,0496

- Der EUR/CHF hat den Widerstand bei 1,0496 durchbrochen, was auf ein nachhaltiges Kaufinteresse hinweist. Folglich wird eine weitere Aufwärtsbewegung wahrscheinlich. Ein Widerstand liegt bei 1,0547. Eine stündliche Unterstützung ist bei 1,0482 zu finden.
- Der EUR/CHF verdaut seinen scharfen Rückgang vom 15. Januar. Ein wichtiger Widerstand ist bei 1,1002 (Tief vom 02.09.2011) zu finden. Angesichts des QE-Programms der EZB wird der EUR/CHF unter Verkaufsdruck wahrscheinlich bleiben. Unterstützungen liegen bei 1,0184 (Tief vom 28.01.2015) und 1,0082 (Tief vom 27.01.2015).

Peter Rosenstreich | Head of Market Strategy
e-mail: Peter.Rosenstreich@swissquote.ch

Neues Signal abwarten.

GOLD (in USD)



Weitere Trading-Ideen finden Sie unter: <http://de.swissquote.com/fx/news/sqore>

Erholung

- Gold konnte das Tief des Bereichs, der durch die Unterstützung bei 1179 (Tief vom 31.03.2015) und den Widerstand bei 1223 (siehe auch den gleitenden 200-Tagesdurchschnitt) markiert ist, nicht durchbrechen. Eine weitere Unterstützung ist bei 1160 (Tief vom 19.03.2015) zu finden. Ein stündlicher Widerstand liegt bei 1211 (Hoch vom 10.04.2015).
- Langfristig begünstigt der Abwärtstrend (siehe auch den fallenden Kanal) eine bärische Tendenz. Trotz der Tatsache, dass sich die wichtige Unterstützung bei 1132 (Tief vom 07.11.2014) hält, ist ein Bruch des Widerstands bei 1223 nötig, um mehr als nur eine zeitweilige Erholung zu zeigen. Eine wichtige Unterstützung ist bei 1045 (Tief vom 05.02.2010) zu finden.

Peter Rosenstreich | Head of Market Strategy
e-mail: Peter.Rosenstreich@swissquote.ch

Neues Signal abwarten.

SILBER (in USD)



Weitere Trading-Ideen finden Sie unter: <http://de.swissquote.com/fx/news/sqore>

Niedrigeres Hoch

• Silber hat den wichtigen Widerstand bei 16,33 durchbrochen (siehe auch den Abwärtstrend). Ein wichtiger stündlicher Widerstandsbereich befindet sich zwischen 16,21 und 16,68 (Hoch vom 10.04.2015). Angesichts der kurzfristigen überzogenen Erholung ist eine potenzielle Abwärtsbewegung wahrscheinlich. Unterstützungen liegen bei 16,30 (Abwärtstrend) und 15,30 (11.03.2015).

• Langfristig bestätigt der Bruch des wichtigen Unterstützungsbereichs zwischen 18,64 (Tief vom 30.05.2014) und 18,22 (Tief vom 28.06.2013) einen Abwärtstrend. Die starke Unterstützung bei 14,66 (Tief vom 05.02.2010) hält sich jedoch bisher. Ein wichtiger Widerstand liegt bei 18,89 (Hoch vom 16.09.2014).

Peter Rosenstreich | Head of Market Strategy
e-mail: Peter.Rosenstreich@swissquote.ch

Neues Signal abwarten.

DISCLAIMER

Auch wenn wir alle Anstrengungen unternommen haben, um sicherzustellen, dass die angegebenen und für die Recherche im Zusammenhang mit diesem Dokument verwendeten Daten verlässlich sind, gibt es keine Garantie dafür, dass diese Daten richtig sind. Die Swissquote Bank und ihre Tochtergesellschaften können keinerlei Haftung in Bezug auf Fehler oder Auslassungen oder in Bezug auf die Richtigkeit, Vollständigkeit oder Verlässlichkeit der hierin enthaltenen Informationen übernehmen. Dieses Dokument ist keine Empfehlung, Finanzprodukte zu verkaufen und/oder zu kaufen und darf nicht als Antrag und/oder Angebot gesehen werden, eine Transaktion abzuschliessen. Bei diesem Dokument handelt es sich um ein Dokument im Rahmen der Wirtschaftsforschung und es soll weder eine Anlageberatung noch einen Antrag auf den Handel mit Wertpapieren oder anderen Anlagearten bilden.

Auch wenn mit jeder Anlage ein gewisses Risiko verbunden ist, so können die Verlustrisiken beim Handel mit ausserbörslichen Forex-Kontrakten wesentlich sein. Falls Sie deshalb den Handel an diesem Markt in Betracht ziehen, sollten Sie sich den Risiken im Zusammenhang mit diesem Produkt bewusst sein, damit Sie vor der Anlage eine fundierte Entscheidung treffen können. Die hier dargestellten Materialien dürfen nicht als Handelsberatung oder -strategie verstanden werden. Swissquote Bank bemüht sich sehr, verlässliche, umfassende Informationen zu verwenden, wir geben jedoch keine Zusicherung, dass diese Informationen richtig oder vollständig sind. Zudem sind wir nicht verpflichtet, Sie zu informieren, wenn sich Meinungen oder Daten in diesem Material ändern. Alle in diesem Bericht genannten Kurse dienen allein der Information und sind keine Bewertungen von einzelnen Wertpapieren oder anderen Instrumenten.

Die Verteilung dieses Berichts darf nur im Rahmen der dafür geltenden Gesetzgebung stattfinden. Keine Aussage in diesem Bericht ist eine Zusicherung, dass eine Anlagestrategie oder hierin enthaltene Empfehlung für die individuellen Umstände des Empfängers geeignet oder passend ist oder bildet anderweitig eine persönliche Empfehlung. Der Bericht wird alleinig zu Informationszwecken veröffentlicht, ist keine Werbung und darf nicht als Antrag zum Kauf oder Verkauf von Wertpapieren oder damit verbundenen Finanzinstrumenten in einer Gerichtsbarkeit gesehen werden. Es wird keine Zusicherung oder Garantie, gleich ob explizit oder implizit, in Bezug auf die Richtigkeit, Vollständigkeit oder Verlässlichkeit der hierin enthaltenen Informationen gegeben, mit Ausnahme in Bezug auf Informationen im Zusammenhang mit der Swissquote Bank, seinen Tochtergesellschaften und verbundenen Unternehmen; der Bericht beabsichtigt ebenso wenig, eine vollständige Stellungnahme oder Zusammenfassung zu/von den im Bericht genannten Wertpapieren, Märkten oder Entwicklungen zu bieten. Swissquote Bank verpflichtet sich nicht, dass Anleger Gewinne erhalten werden und teilt mit den Anlegern keine Anlagegewinne oder übernimmt die Haftung für Anlageverluste. Anlagen sind mit Risiken verbunden und die Anlagen sollten beim Treffen ihrer Anlageentscheidungen vorsichtig sein. Dieser Bericht darf von den Empfängern nicht als Ersatz für ihre eigene Beurteilung verstanden werden. Alle in diesem Bericht genannten Meinungen dienen allein Informationszwecken und können sich ändern, ohne dass dies mitzuteilen ist; sie können sich zudem von den Meinungen, die durch andere Geschäftsbereiche oder Gruppen der Swissquote Bank ausgedrückt werden unterscheiden oder diesen widersprechen, da unterschiedliche Annahmen und Kriterien verwendet werden. Swissquote Bank ist auf Grundlage dieses Berichts nicht gebunden oder haftet nicht im Zusammenhang mit diesem Bericht für eine Transaktion, ein Ergebnis, einen Gewinn oder Verlust, weder vollständig noch teilweise.

Research wird die Berichterstattung alleinig nach Ermessen des Swissquote Bank Strategy Desks starten, aktualisieren und einstellen. Die hierin enthaltene Analyse basiert auf zahlreichen Annahmen. Unterschiedliche Annahmen könnten zu wesentlich anderen Ergebnissen führen. Der/die für die Erstellung dieses Berichts verantwortliche(n) Analyst(en) kann/können mit Mitarbeitern von Trading Desk, Verkäufern oder anderen Kreisen zusammenarbeiten, um die Marktinformationen zu erfassen, zusammenzufassen und auszulegen. Swissquote Bank ist nicht verpflichtet, die hierin enthaltenen Informationen zu aktualisieren oder auf dem neuesten Stand zu halten und haftet nicht im Zusammenhang mit diesem Bericht für ein Ergebnis, einen Gewinn oder Verlust, weder vollständig noch teilweise.

Swissquote Bank verbietet ausdrücklich die vollständige oder teilweise Weitergabe dieses Materials ohne die schriftliche Genehmigung der Swissquote Bank und die Swissquote Bank übernimmt keinerlei Haftung für die Handlungen von dritten Parteien in dieser Hinsicht. © Swissquote Bank 2014. Alle Rechte vorbehalten.