

RELATÓRIO TÉCNICO DIÁRIO

23 de Abril 2015

Para mais Trade Ideas diretas aceda a: www.swissquote.com/fx/news/sqore

	DIREÇÃO	PERÍODO DE TEMPO	ESTRATÉGIA / POSIÇÃO	NÍVEIS DE ENTRADA	OBJETIVO / COMENTÁRIOS	STOP	ENTRADA
EUR / USD	→	S-TERM			Aguardar novo sinal.		
GBP / USD	→	S-TERM			Aguardar novo sinal.		
USD / JPY	→	S-TERM			Aguardar novo sinal.		
USD / CHF	→	S-TERM			Aguardar novo sinal.		
USD / CAD	↓	S-TERM			Aguardar novo sinal.		
AUD / USD	↓	S-TERM			Aguardar novo sinal.		
GBP / JPY	→	M-TERM			Aguardar novo sinal.		
EUR / JPY	→	S-TERM			Aguardar novo sinal.		
EUR / GBP	→	S-TERM			Aguardar novo sinal.		
EUR / CHF	→	S-TERM			Aguardar novo sinal.		
OURO (USD)	↓	M-TERM			Aguardar novo sinal.		
PRATA (USD)	↓	S-TERM			Aguardar novo sinal.		

Por favor note: Nenhuma das estratégias encontradas abaixo representam aconselhamento de negociação ou recomendações de trading de qualquer tipo. Por favor consulte o nosso disclaimer completo.

EUR / USD



Para mais Trade Ideas diretas aceda a: www.swissquote.com/fx/news/sqore

Enfraquecendo.

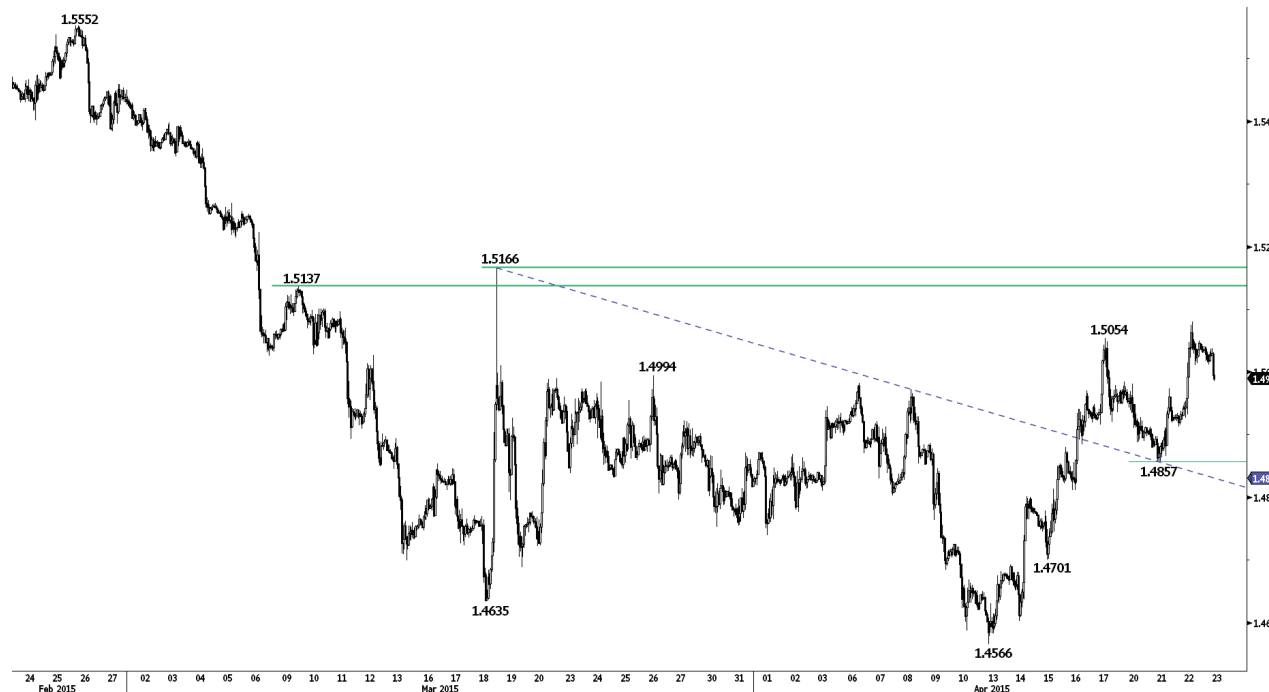
- EUR/USD movimenta-se amplamente em ambos os sentidos desde a segunda metade de Março. Controlamos o suporte horário em 1.0660 uma vez que um rompimento validaria uma sucessão de curto prazo de máximos inferiores e mínimos inferiores. Outro suporte horário encontra-se em 1.0521. As resistências horárias encontram-se em 1.0801 (máximo de 22/04/2015) e em 1.0849 (máximo de 17/04/2015).

- No longo prazo, o triângulo simétrico favorece uma fraqueza adicional em direção à paridade. Como resultado, observamos os recentes movimentos em ambos os sentidos como uma pausa numa tendência de descida subjacente. Uma forte resistência encontra-se em 1.1114 (mínimo de 05/03/2015). Os suportes chave podem ser encontrados em 1.0504 (mínimo de 21/03/2003) e em 1.0000 (suporte psicológico).

Luc Luyet, CIIA | Senior Market Analyst
e-mail: luc.luyet@swissquote.ch

Aguardar novo sinal.

GBP / USD



Para mais Trade Ideas diretas aceda a: www.swissquote.com/fx/news/sqore

Aproxima-se de uma área de resistência chave.

- GBP/USD continua a subir e encontra-se agora próximo da área de resistência entre 1.5137 e em 1.5166. Os suportes horários podem ser encontrados em 1.4857 e em 1.4701 (mínimo de 15/04/2015).
- No longo prazo, o rompimento do forte suporte em 1.4814 abre caminho a uma fraqueza adicional de médio prazo em direção ao forte suporte em 1.4231 (mínimo de 20/05/2010). Um rompimento da resistência chave em 1.5166 (máximo de 18/03/2015) é necessário para invalidar este cenário. Outra resistência chave encontra-se em 1.5552 (máximo de 26/02/2015).

Luc Luyet, CIIA | Senior Market Analyst
e-mail: luc.luyet@swissquote.ch

Aguardar novo sinal.

USD / JPY



Para mais Trade Ideas diretas aceda a: www.swissquote.com/fx/news/sqore

Movimenta-se acima da resistência em 119.75.

- USD/JPY movimentou-se acima da resistência horária em 119.75, confirmando um interesse de compra em melhoria. Outras resistências horárias são dadas pela linha de tendência de descida (próxima de 120.46) e por 120.84. Um suporte horário encontra-se em 119.35 (mínimo de 22/04/2015), enquanto que um suporte chave se encontra em 118.18.

- Uma tendência de subida de longo prazo é favorecida enquanto o forte suporte em 115.57 (mínimo de 16/12/2014) se mantiver. É favorecida uma subida gradual em direção à grande resistência em 124.14 (máximo de 22/06/2007). Um suporte chave pode ser encontrado em 118.18 (mínimo de 16/02/2015), enquanto que uma resistência chave se encontra em 121.85 (ver também o canal de descida de longo prazo).

Luc Luyet, CIIA | Senior Market Analyst
e-mail: luc.luyet@swissquote.ch

Aguardar novo sinal.

USD / CHF



Melhorando.

• USD/CHF registou um salto acentuado na proximidade da área de suporte chave entre 0.9491 e 0.9450 (ver também o retrocesso de 38.2%). As resistências horárias podem agora ser encontradas em 0.9712 (máximo de 16/04/2015) e em 0.9863. Um suporte horário encontra-se em 0.9622 (mínimo intradiário).

• No longo prazo, o momentum de subida no USD/CHF recomeçou após a descida ligada à remoção do piso de EUR/CHF. É provável um teste da forte resistência em 1.0240. Como resultado, a atual fraqueza é vista como um movimento contra-tendência. Os suportes chave podem ser encontrados em 0.9450 (mínimo de 26/02/2015, ver também a média móvel de 200 dias) e em 0.9170 (mínimo de 30/01/2015).

Para mais Trade Ideas diretas aceda a: www.swissquote.com/fx/news/sqore

Luc Luyet, CIIA | Senior Market Analyst
e-mail: luc.luyet@swissquote.ch

Aguardar novo sinal.

USD / CAD



Para mais Trade Ideas diretas aceda a: www.swissquote.com/fx/news/sqore

Contração de curto prazo provavelmente em andamento.

- USD/CAD encontra-se a registar um salto. Contudo, o rompimento no sentido inferior para fora da sua fase de consolidação de múltiplos meses continua a favorecer uma tendência de descida. As resistências horárias encontram-se em 1.2328 (mínimo de 16/04/2015) e em 1.2445 (mínimo de 14/04/2015). Um suporte horário pode ser encontrado em 1.2088 (mínimo de 17/04/2015).

- No longo prazo, o rompimento do suporte chave em 1.2352 (mínimo de 03/02/2015) indica pressões de venda crescentes, que favorecem fraqueza adicional de médio prazo. Como resultado, um topo significativo foi provavelmente atingido em 1.2835 (máximo de 18/03/2015). Os suportes podem ser encontrados em 1.2000 (limiar psicológico, ver também o retrocesso de 38.2%) e em 1.1731 (mínimo de 06/01/2015).

Luc Luyet, CIIA | Senior Market Analyst
e-mail: luc.luyet@swissquote.ch

Aguardar novo sinal.

AUD / USD



Para mais Trade Ideas diretas acesse a: www.swissquote.com/fx/news/sqore

Esgotamento no interesse de compra?

- AUD/USD encontra-se a registar um salto após a descida acentuada de Segunda-Feira. Contudo, o potencial máximo inferior registado ontem sugere uma ausência de interesse de compra. Os suportes horários podem ser encontrados em 0.7683 e em 0.7553 (mínimo de 13/04/2015), enquanto que as resistências horárias se encontram em 0.7807 (mínimo de 22/04/2015) e em 0.7843.

- No longo prazo não existe sinal para sugerir o final da atual tendência inferior. Os suportes chave encontram-se em 0.7451 (mínimo de 18/05/2009) e em 0.7000 (limiar psicológico). Um rompimento da resistência chave em 0.8295 (máximo de 15/01/2015) é necessário para invalidar a nossa perspetiva de descida de longo prazo.

Luc Luyet, CIIA | Senior Market Analyst
e-mail: luc.luyet@swissquote.ch

Aguardar novo sinal.

GBP / JPY



Para mais Trade Ideas diretas aceda a: www.swissquote.com/fx/news/sqore

Controlamos a resistência chave em 181.07.

- GBP/JPY movimentou-se ontem acentuadamente no sentido superior e encontra-se agora próximo da resistência chave em 181.07 (ver também a linha de tendência de descida). Os suportes horários podem ser encontrados em 178.47 (mínimo de 22/04/2015) e em 177.20 (mínimo de 20/04/2015). Outra resistência encontra-se em 183.93.

- No longo prazo, o máximo inferior registado a Fevereiro de 2015 sugere uma tendência superior a enfraquecer. Contudo, o teste bem sucedido do forte suporte em 175.51 (mínimo de 03/02/2015) assinala um interesse de compra persistente. As resistências chave encontram-se em 181.07 e em 185.03 (máximo de 26/02/2015). Uma grande área de suporte pode ser encontrada entre 169.51 (mínimo de 11/04/2014) e 167.78 (mínimo de 18/03/2014).

Luc Luyet, CIIA | Senior Market Analyst
e-mail: luc.luyet@swissquote.ch

Aguardar novo sinal.

EUR / JPY



Para mais Trade Ideas diretas aceda a: www.swissquote.com/fx/news/sqore

A resistência em 128.78 manteve-se até ao momento.

- EUR/JPY movimenta-se em ambos os sentidos entre o suporte horário em 127.46 e a resistência horária em 128.78. Outra resistência horária pode ser encontrada em 129.77 (máximo intradiário), enquanto que outro suporte horário se encontra em 126.10.

- No longo prazo, o rompimento do suporte em 130.15 valida uma sucessão de médio prazo de máximos inferiores e mínimos inferiores. Como resultado, a resistência em 149.78 (máximo de 08/12/2014) provavelmente marcou o final da subida iniciada em Julho de 2012. Os suportes chave encontram-se em 124.97 (mínimo de 13/06/2013) e em 118.73 (mínimo de 25/02/2013). Uma resistência chave pode ser encontrada em 136.70 (máximo de 11/02/2015).

Luc Luyet, CIIA | Senior Market Analyst
e-mail: luc.luyet@swissquote.ch

Aguardar novo sinal.

EUR / GBP



Para mais Trade Ideas diretas aceda a: www.swissquote.com/fx/news/sqore

Movimentos inferiores.

- EUR/GBP rompeu no sentido inferior para fora do seu alcance horizontal definido pelo suporte em 0.7228 e pela resistência em 0.7385. A potencial formação de topo duplo continua a favorecer uma tendência de descida de curto prazo, que também é confirmada pelo rompimento do suporte horário em 0.7164 (mínimo de 16/04/2015). Outro suporte horário encontra-se em 0.7095. As resistências horárias encontram-se em 0.7207 (máximo de 22/04/2015) e em 0.7244.

- No longo prazo, os preços encontram-se numa tendência de descida subjacente. Contudo, o potencial teste bem sucedido do suporte chave em 0.7089 (mínimo de 03/12/2007) e as condições gerais de excesso de venda sugerem um potencial inferior de médio prazo limitado. Uma resistência chave encontra-se em 0.7592 (máximo de 03/02/2015).

Luc Luyet, CIIA | Senior Market Analyst
e-mail: luc.luyet@swissquote.ch

Aguardar novo sinal.

EUR / CHF



Para mais Trade Ideas diretas aceda a: www.swissquote.com/fx/news/sqore

Regista um salto acentuado.

- EUR/CHF movimentou-se ontem acentuadamente no sentido superior. As resistências horárias podem agora ser encontradas em 1.0428 e em 1.0496. Os suportes horários encontram-se em 1.0331 (retrocesso de 50% do atual salto) e em 1.0234.
- O EUR/CHF encontra-se a digerir a sua acentuada descida de 15 de Janeiro. Uma resistência chave encontra-se em 1.1002 (mínimo de 02/09/2011). É provável que o programa de QE do BCE cause pressões de venda persistentes no euro, que devem pesar no EUR/CHF. Os suportes podem ser encontrados em 1.0184 (mínimo de 28/01/2015) e em 1.0082 (mínimo de 27/01/2015).

Luc Luyet, CIIA | Senior Market Analyst
e-mail: luc.luyet@swissquote.ch

Aguardar novo sinal.

OURO (USD)



Para mais Trade Ideas diretas aceda a: www.swissquote.com/fx/news/sqore

Enfraquecendo.

- O Ouro movimenta-se em ambos os sentidos num alcance definido pelo suporte em 1179 (mínimo de 31/03/2015) e pela resistência chave em 1223 (ver também a média móvel de 200 dias). O teste bem sucedido da resistência horária em 1211 (máximo de 10/04/2015) sugere um interesse de compra limitado.

- No longo prazo, a tendência inferior subjacente (ver canal de descida) continua a favorecer uma tendência decrescente. Apesar do suporte chave em 1132 (mínimo de 07/11/2014) se ter mantido até ao momento, é necessário um rompimento da resistência em 1223 para sugerir algo mais do que um ressalto temporário. Um grande suporte pode ser encontrado em 1045 (mínimo de 05/02/2010).

Luc Luyet, CIIA | Senior Market Analyst
e-mail: luc.luyet@swissquote.ch

Aguardar novo sinal.

PRATA (USD)



Para mais Trade Ideas diretas aceda a: www.swissquote.com/fx/news/sqore

Registando novos mínimos.

- A Prata rompeu o suporte em 16.45, validando uma formação de topo duplo com um risco inferior implícito em 15.62. A descida de ontem quase atingiu este alvo. Um rompimento das resistências horárias em 16.21 e em 16.39 (máximo de 20/04/2015, ver também o canal de descida) é necessário para melhorar a estrutura técnica de curto prazo. Um suporte horário encontra-se agora em 15.70, enquanto que um suporte chave se encontra em 15.30.

- No longo prazo, o rompimento da grande área de suporte entre 18.64 (mín. de 30/05/2014) e 18.22 (mín. de 28/06/2013) confirma uma tendência inferior subjacente. Contudo, o forte suporte em 14.66 (mínimo de 05/02/2010) manteve-se até ao momento e os preços então consolidaram. Uma resistência chave encontra-se em 18.89 (máximo de 16/09/2014).

Luc Luyet, CIIA | Senior Market Analyst
e-mail: luc.luyet@swissquote.ch

Aguardar novo sinal.

DISCLAIMER

Apesar de todos os esforços terem sido feitos para garantir que a informação citada e utilizada para a investigação por detrás deste documento é confiável, não existe garantia de que seja correta, e o Swissquote Bank e suas filias não aceitam qualquer responsabilidade a respeito de quaisquer erros ou emissões, ou relativamente à precisão, integralidade ou fiabilidade da informação aqui contida. Este documento não constitui uma recomendação para vender e/ou comprar qualquer produto financeiro e não deve ser considerado como uma solicitação e/ou oferta para a realização de qualquer transação. Este documento é um trabalho de investigação e não se destina a constituir aconselhamento de investimento, nem a solicitar negociação de títulos ou qualquer outro tipo de investimentos.

Apesar de todos os investimentos implicarem algum grau de risco, o risco de perdas na negociação de contratos forex off-exchange pode ser substancial. Portanto caso você considere negociar neste mercado, deve estar consciente dos riscos associados com este produto para que possa fazer uma decisão informada antes de investir. O material aqui presente não deve ser interpretado como aconselhamento ou estratégia de negociação. O Swissquote Bank faz um forte esforço para utilizar informação extensa e de confiança, mas não declaramos que seja precisa ou completa. Para além disto, não temos qualquer obrigação em notificá-lo quando as opiniões ou a informação neste material se alterarem. Quaisquer preços estabelecidos neste relatório servem apenas para fins informativos e não representam avaliações de títulos individuais ou outros instrumentos.

Este relatório serve para distribuição apenas em circunstâncias permitidas pela lei aplicável. Nada neste relatório constitui uma representação de que qualquer estratégia ou recomendação de investimento aqui contida é adequada ou apropriada às circunstâncias individuais de um destinatário ou uma recomendação pessoal. O relatório é publicado apenas para fins informativos, não constitui um anúncio e não deve ser interpretado como uma solicitação ou oferta para comprar ou vender qualquer título ou instrumento financeiro relacionado em qualquer jurisdição. Nenhuma declaração de garantia, expressa ou implícita, é proporcionada em relação à exatidão, plenitude e confiabilidade da informação aqui presente, exceto no que respeita à informação relativa ao Swissquote Bank, suas subsidiárias e afiliados, nem se destina a ser uma declaração completa ou sumário dos títulos, mercados ou desenvolvimentos referidos no relatório. O Banco não assume que os investidores obtenham lucros, nem partilhará com investidores quaisquer lucros de investimentos nem aceita qualquer responsabilidade por quaisquer perdas de investimento. Os investimentos envolvem riscos e os investidores devem exercer prudência ao tomar as suas decisões de investimento. O relatório não deve ser considerado pelos seus destinatários como um substituto do exercício do seu próprio julgamento. Quaisquer opiniões expressas neste relatório destinam-se somente a fins informativos e são sujeitos a alterações sem aviso prévio e podem divergir ou ser contrários a opiniões expressas por outras áreas de negócio ou grupos do Swissquote Bank como resultado da utilização de diferentes suposições ou hipóteses. O Swissquote Bank não deve ser vinculado ou responsabilizado por qualquer transação, resultado, ganho ou perda, baseado neste relatório, na sua totalidade ou parcialmente.

A investigação inicia, atualiza e finaliza a sua cobertura exclusivamente a critério do Swissquote Bank Strategy Desk. A análise aqui contida é baseada em numerosas suposições. Diferentes suposições poderão resultar em diferentes resultados. O(s) analista(s) responsáveis pela preparação deste relatório poderão interagir com o pessoal da mesa de negociação, pessoal de vendas e outros grupos constituintes para o propósito da recolha, síntese e interpretação da informação de mercado. O Swissquote Bank não tem qualquer obrigação em atualizar ou manter atual a informação aqui contida e não é responsável por qualquer resultado, ganho ou perda, baseado nesta informação, na sua totalidade ou parcialmente.

O Swissquote Bank proíbe especificamente a redistribuição deste material na sua totalidade ou parcialmente sem permissão escrita do Swissquote Bank e o Swissquote Bank não aceita qualquer responsabilidade pelas ações de terceiros a este respeito. © Swissquote Bank 2014. Todos os direitos reservados.