

DENNÍ TECHNICKÁ ANALÝZA

23. dubna 2015

Další informace najdete na: www.swissquote.com/fx/news/sqor

	SMĚR	ČASOVÝ HORIZONT	STRATEGIE/ POZICE	VSTUPNÍ ÚROVNĚ	PŘEDMĚT/KOMENTÁŘ	STOP	VSTUP
EUR / USD	→	S-TERM			Očekává nový signál		
GBP / USD	→	S-TERM			Očekává nový signál		
USD / JPY	→	S-TERM			Očekává nový signál		
USD / CHF	→	S-TERM			Očekává nový signál		
USD / CAD	↓	S-TERM			Očekává nový signál		
AUD / USD	↓	S-TERM			Očekává nový signál		
GBP / JPY	→	M-TERM			Očekává nový signál		
EUR / JPY	→	S-TERM			Očekává nový signál		
EUR / GBP	→	S-TERM			Očekává nový signál		
EUR / CHF	→	S-TERM			Očekává nový signál		
ZLATO (v USD)	↓	M-TERM			Očekává nový signál		
STŘÍBRO(v USD)	↓	S-TERM			Očekává nový signál		

Upozornění: Žádná z předkládaných strategií nepředstavuje radu ani doporučení k obchodu. Věnujte pozornost plnému znění upozornění v závěru.

EUR / USD



For more direct Trade Ideas go to: www.swissquote.com/fx/news/sqore

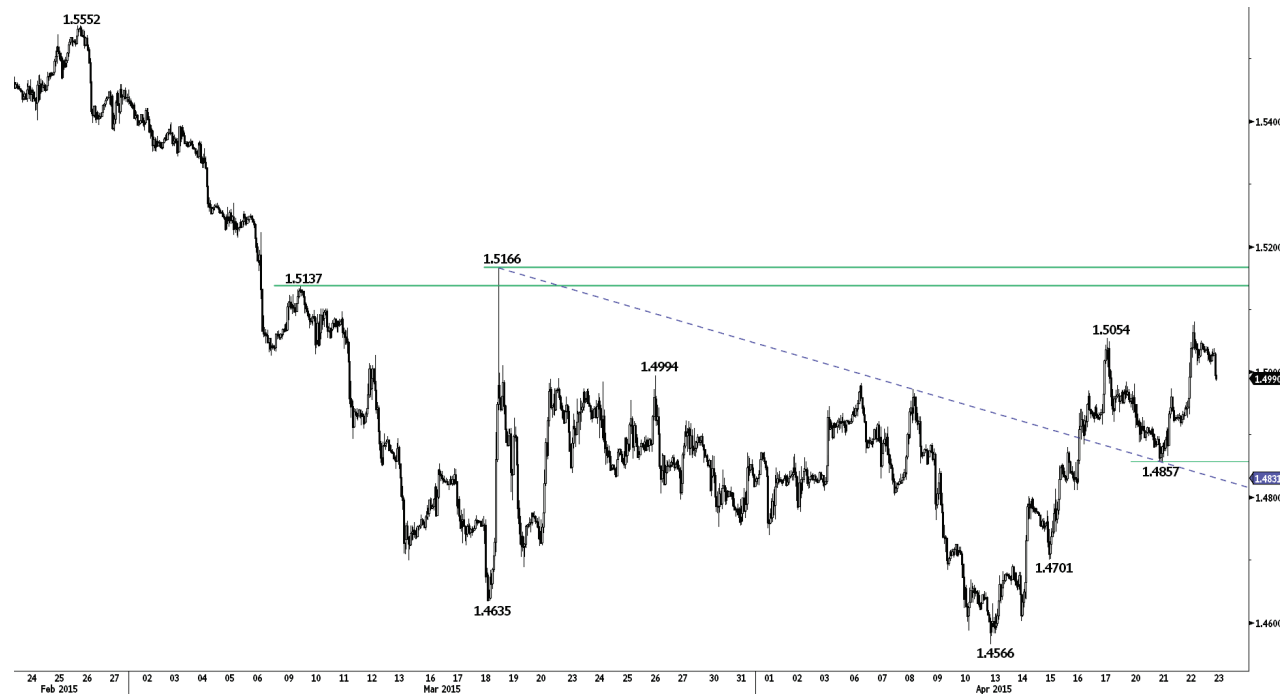
Oslabuje.

- EUR/USD se ve druhé polovině března pohybuje do boku. Sledujte hodinový support na 1.0660, protože jeho prolomení by potvrdilo krátkodobou sérii nižších minim i maxim. Další hodinový support se nachází na 1.0521. Hodinovou rezistenci najdete na 1.0801 (max 22/04/2015) a 1.0849 (max 17/04/2015).

- Z dlouhodobého pohledu symetrický trojúhelník naznačuje další výrazné oslabení směrem k paritě. Jakýkoli vzestup je zřejmě dočasný. Silnou rezistenci najdete na 1.1114 (min 05/03/2015). Klíčové supporty se nacházejí na 1.0504 (min 21/03/2003) a 1,000 (psychologická hranice supportu).

Luc Luyet, CIIA | Senior Market Analyst
e-mail: luc.luyet@swissquote.ch

Očekává nový signál

GBP / USD


For more direct Trade Ideas go to: www.swissquote.com/fx/news/sqore

Blíží se k oblasti klíčové rezistence.

- GBP/USD nadále stoupá a dostává se k oblasti klíčové rezistence mezi 1.5137 a 1.5166. Hodinové supporty se nacházejí na 1.4857 a 1.4701 (min 15/04/2015).
- Z dlouhodobého pohledu prolomení silného supportu na 1.4814 otevře cestu k dalšímu střednědobému oslabení směrem k silnému supportu 1.4231 (min 20/05/2010). K potvrzení tohoto vývoje je nutné prolomení klíčové rezistence na 1.5166 (max 18/03/2015). Klíčovou rezistenci najdete na 1.5552 (max 26/02/2015).

Luc Luyet, CIIA | Senior Market Analyst
e-mail: luc.luyet@swissquote.ch

Očekává nový signál

USD / JPY


For more direct Trade Ideas go to: www.swissquote.com/fx/news/sqore

Pohybuje se nad rezistencí na 119.75.

- USD/JPY se dostal nad hodinovou rezistenci na 119.75 a potvrdil zlepšení nákupního zájmu. Ostatní rezistence jsou dané sestupnou trendovou linií (kolem 120.46) a hodnotou 120.84. Hodinový support se nachází na 119.35 (min 22/04/2015), klíčový support najdete na 118.18.
- S dlouhodobým byčím momentem lze počítat, pokud se klíčový support na 115.57 (min 16/12/2014) udrží. Je pravděpodobný pozvolný vzestup k rezistenci na 124.14 (max 22/06/2007). Klíčový support najdete na 118,18. Klíčová rezistence se nachází na 121.85 (viz také dlouhodobý sestupný kanál).

Luc Luyet, CIIA | Senior Market Analyst
e-mail: luc.luyet@swissquote.ch

Očekává nový signál

USD / CHF



For more direct Trade Ideas go to: www.swissquote.com/fx/news/sqore

Posiluje.

- USD/CHF se prudce odrazil poblíž oblasti klíčového supportu mezi 0.9491 a 0.9450 (viz také 38.2% retracement). Hodinové rezistence se nyní nacházejí na 0.9712 (max 16/04/2015) a 0.9863. Hodinový support najdete na 0.9622 (intradenní minimum).

- Z dlouhodobého pohledu pokračuje USD/CHF po poklesu po odstranění spodní hranice v byčím momentu. Je pravděpodobné testování silné rezistence na 1.0240. Současné oslabení je proto možné vnímat jako pohyb proti směru trendu. Klíčové supporty se nyní nacházejí na 0.9450 (min 26/02/2015, viz také 200denní klouzavý průměr) a 0.9170 (min 30/01/2015).

Luc Luyet, CIIA | Senior Market Analyst
e-mail: luc.luyet@swissquote.ch

Očekává nový signál

USD / CAD



For more direct Trade Ideas go to: www.swissquote.com/fx/news/sqore

Zřejmě probíhá krátkodobý ústup.

- USD/CAD se odráží. Prolomení spodní linie několikaměsíční konsolidační fáze ale naznačuje medvědí směr. Hodinové rezistence se nacházejí na 1.2328 (min 16/04/2015) a 1.2445 (min 14/04/2015). Hodinový support nyní najdete na 1.2088 (min 17/04/2015).

- Z dlouhodobého pohledu by prolomení klíčového supportu na 1.2352 (min 03/02/2015) naznačilo sílící prodejní tlaky, což by podporovalo další střednědobé oslabení. Výsledkem by mohl být výrazný vrchol na 1.2835 (max 18/03/2015). Supporty se nacházejí na 1.2000 (psychologická hranice, viz také 38.2% retracement) a 1.1731 (min 06/01/2015).

Luc Luyet, CIIA | Senior Market Analyst
e-mail: luc.luyet@swissquote.ch

Očekává nový signál

AUD / USD



For more direct Trade Ideas go to: www.swissquote.com/fx/news/sqore

Vyčerpání nákupního zájmu?

- AUD/USD se po prudkém pondělním poklesu odráží. Potenciální nižší minimum ze včerejška naznačuje ale nedostatek nákupního zájmu. Hodinové supporty najdete na 0.7683 a 0.7553 (min 13/04/2015), hodinové rezistence se nacházejí na 0.7807 (min 22/04/2015) a 0.7843.
- Z dlouhodobé perspektivy nic nenasvědčuje ukončení současného klesajícího trendu. Klíčové supporty se nacházejí na 0.7451 (min 18/05/2009) a 0,7000 (psychologická hranice). Ke zvrácení dlouhodobého medvědího výhledu je nutné prolomení klíčové rezistence na 0.8295 (max 15/01/2015).

Luc Luyet, CIIA | Senior Market Analyst
e-mail: luc.luyet@swissquote.ch

Očekává nový signál

GBP / JPY



For more direct Trade Ideas go to: www.swissquote.com/fx/news/sqore

Sledujte klíčovou rezistenci na 181.07.

- GBP/JPY včera prudce stoupl a nyní je poblíž rezistence na 181.07 (viz také sestupná trendová linie). Hodinové supporty se nacházejí na 178.47 (min 22/04/2015) a 177.20 (min 20/04/2015). Další rezistenci najdete na 183.93.

- Z dlouhodobého pohledu naznačují minima dosažená v únoru 2015 oslabující vzestupný trend. Úspěšné testování silného supportu na 175.51 (min 03/02/2015) signalizuje přetrvávající nákupní zájem. Klíčové rezistence se nacházejí na 181.07 a 185.03 (max 26/02/2015). Oblast hlavního supportu najdete mezi 169.51 (min 11/04/2014) a 167.78 (min 18/03/2014).

Luc Luyet, CIIA | Senior Market Analyst
e-mail: luc.luyet@swissquote.ch

Očekává nový signál

EUR / JPY


For more direct Trade Ideas go to: www.swissquote.com/fx/news/sqore

Rezistence na 128.78 se zatím drží.

- EUR/JPY se pohybuje do boku mezi rezistencí na 127.46 a hodinovou rezistencí na 128.78. Další hodinová rezistence se nachází na 129.77 (intradenní maximum), další support leží na 126.10.
- Z dlouhodobého pohledu potvrzuje prolomení supportu na 130.15 střednědobou sérii nižších maxim a nižších minim. Rezistence na 149.78 (max 08/12/2014) představuje zřejmě konec vzestupu, který začal v červenci 2012. Klíčové supporty se nacházejí na 124.97 (min 13/06/2013) a 118.73. Klíčovou rezistenci najdete na 136.70 (max 11/02/2015).

Luc Luyet, CIIA | Senior Market Analyst
e-mail: luc.luyet@swissquote.ch

Očekává nový signál

EUR / GBP



For more direct Trade Ideas go to: www.swissquote.com/fx/news/sqore

Pokračuje níž.

- EUR/GBP prolomil spodní hranici horizontálního pásma daného supportem na 0.7228 a rezistencí na 0.7385. Potenciální dvojitý vrchol dále naznačuje krátkodobý medvědí směr, který potvrzuje i prolomení hodinového supportu na 0.7164 (min 16/04/2015). Další hodinový support se nachází na 0.7095. Hodinové rezistence leží na 0.7207 (max 22/04/2015) a 0.7244.

- Z dlouhodobého pohledu převažuje u cen sestupný trend. Potenciální úspěšné otestování klíčového supportu na 0.7089 (min 03/12/2007) a přeprodané podmínky naznačují omezený střednědobý sestupný potenciál. Klíčová rezistence nyní leží na 0.7592 (max 03/02/2015).

Luc Luyet, CIIA | Senior Market Analyst
e-mail: luc.luyet@swissquote.ch

Očekává nový signál

EUR / CHF



For more direct Trade Ideas go to: www.swissquote.com/fx/news/sqore

Prudce se odráží.

- EUR/CHF se včera prudce vyhoupl. Hodinové rezistence se nacházejí na 1.0428 a 1.0496. Hodinové supporty jsou na 1.0331 (50% retracement současného odrazu) a 1.0234.
- EUR/CHF vstřebává prudký pokles z 15. ledna. Klíčová rezistence se nachází na 1.1002 (min 02/09/2011). Program kvantitativního uvolňování ECB bude zřejmě důvodem přetrvávajících prodejních tlaků na tento pár, což by ho mohlo zatěžovat. Supporty se nacházejí na 1.0184 (min 28/01/2015) a 1.0082 (min 27/01/2015).

Luc Luyet, CIIA | Senior Market Analyst
e-mail: luc.luyet@swissquote.ch

Očekává nový signál

ZLATO (v USD)



For more direct Trade Ideas go to: www.swissquote.com/fx/news/sqore

Oslabuje.

- Zlato se pohybuje do boku v pásmu daném supportem na 1179 (min 31/03/2015) a klíčovou rezistencí na 1223 (viz také 200denní klouzavý průměr). Úspěšné testování hodinové rezistence na 1211 (max 10/04/2015) naznačuje omezený nákupní zájem .
- Z dlouhodobého pohledu naznačuje převažující klesající trend (viz sestupný kanál) medvědí směr. I když se klíčový support na 1132 (min 07/11/2014) zatím drží, k označení něčeho víc než je přechodného odrazuje nutné prolomení rezistence na 1223. Hlavní support najdete na 1045 (min 05/02/2010).

Luc Luyet, CIIA | Senior Market Analyst
e-mail: luc.luyet@swissquote.ch

Očekává nový signál

STŘÍBRO(v USD)



For more direct Trade Ideas go to: www.swissquote.com/fx/news/sqore

Dosahuje nových minim.

- Stříbro prolomilo support na 16.45 a potvrdilo dvojitý vrchol s rizikem poklesu na 15.62.. Včerejší pokles téměř dosáhl této úrovně. Prolomení hodinových rezistencí na 16.21 a 16.39 (max 20/04/2015, viz také sestupný kanál) je potřebné ke zlepšení technické formace. Hodinový support se nachází na 15,70, klíčový support najdete na 15.30.

- Z dlouhodobého hlediska prolomení hlavní oblasti supportu mezi 18.64 (min 30/05/2014) a 18.22 (min 28/06/2013) potvrzuje klesající trend. Silný support na 14.66 (min 05/02/2010) se zatím drží a ceny konsolidují. Klíčová rezistence je na 18.89 (max 16/09/2014).

Luc Luyet, CIIA | Senior Market Analyst
e-mail: luc.luyet@swissquote.ch

Očekává nový signál

DISCLAIMER

UPOZORNĚNÍ

Přes veškerou snahu zajistit, aby citované údaje a analyzovaná data, z nichž tento dokument vychází, byly spolehlivé, není možné garantovat jejich správnost a společnost Swissquote Bank ani její dceřiné společnosti neodpovídají za případné chyby nebo opominutí, ani za správnost, celistvost nebo spolehlivost uváděných informací. Tento dokument nezakládá podstatou doporučení pro prodej a/ nebo nákup jakýchkoli finančních produktů a nelze jej považovat za návrh a/nebo nabídku ke vstupu do jakékoli transakce. Tento materiál je ekonomickou analýzou a není míněn jako investiční doporučení, návrh na obchod s cennými papíry nebo jakoukoli jinou investici.

Každá investice zahrnuje určitou míru rizika, ale riziko ztráty při obchodování na mimoburzovních finančních trzích (Forex) je podstatné. Pokud uvažujete o obchodování na těchto trzích, měli byste si být tohoto rizika vědomi, abyste se před investováním dokázali kvalifikovaně rozhodnout. Předkládaný materiál nemá sloužit jako obchodní doporučení nebo strategie. Swissquote Bank se snaží pracovat se spolehlivými a ucelenými informacemi, ale netvrdíme, že jsou zcela přesné a kompletní. Není naší povinností informovat vás, pokud se názory nebo údaje uváděné v tomto materiálu mění. Ceny uváděné v této analýze slouží jen jako orientační informace a nepředstavují odhadovanou cenu cenných papírů nebo jiných finančních instrumentů.

Tuto analýzu lze distribuovat jen za podmínek povolených platnou legislativou. Nic v této analýze nezakládá tvrzení, že kterákoli z obchodních strategií nebo doporučení odpovídají individuálním podmínkám příjemce a nejsou ani jinak míněny jako osobní doporučení. Tato analýza je zveřejněna výhradně k informačním účelům, nejedná se o reklamu a není míněna jako návod nebo nabídka ke koupi nebo prodeji jakýchkoli cenných papírů nebo jiných finančních instrumentů v rámci jakékoli jurisdikce..

V souvislosti se spolehlivostí, úplností nebo přesností informací uváděných v tomto materiálu se neposkytují žádné záruky, s výjimkou informací týkajících se Swissquote Bank, jejich dceřiných společností a poboček. Totéž se týká informací a přehledu o cenných papírech, trzích nebo vývoji uváděném v analýze. Swissquote Bank nezaručuje investorům zisk, nebude se podílet na zisku a nepřijímá zodpovědnost za případné ztráty. Investice zahrnují riziko a investoři by měli svá rozhodnutí činit prozíravě a uvážlivě. Příjemci této analýzy by ji v žádném případě neměli zaměňovat za uplatnění vlastního rozhodnutí. Všechny názory vyjádřené v této analýze slouží výhradně k informačním účelům, je možné je bez upozornění změnit a mohou se lišit od názorů jiných součástí Swissquote Bank nebo s nimi být v rozporu, pokud se liší v předpokladech a kritériích. Swissquote Bank neručí a nezodpovídá za žádné transakce, výsledky, zisky nebo ztráty vzniklé na základě této analýzy nebo jejích částí.

Analytický tým uvádí, aktualizuje nebo stahuje zprávy výhradně podle uvážení Strategy Desk Swissquote Bank. Předkládaná analýza vychází z mnoha předpokladů. Různé předpoklady a východiska mohou vést k odlišným závěrům. Analytici zodpovědní za přípravu tohoto materiálu mohou čerpat podklady od pracovníků trading desk, sales a dalších oddělení za účelem shromáždění, syntézy a interpretace informací o dění na trzích. Swissquote Bank není povinna aktualizovat informace obsažené v analýze a nezodpovídá za žádné důsledky, zisky nebo ztráty vycházející z těchto informací jako celku nebo jejích částí.

Swissquote Bank výslovně zakazuje jakoukoli redistribuci tohoto materiálu jako celku nebo jeho částí bez písemného souhlasu Swissquote Bank a nepřijímá žádnou odpovědnost za jakékoli jednání třetích stran konané v tomto ohledu. © Swissquote Bank 2014. Všechna práva vyhrazena.