

TAGESBERICHT

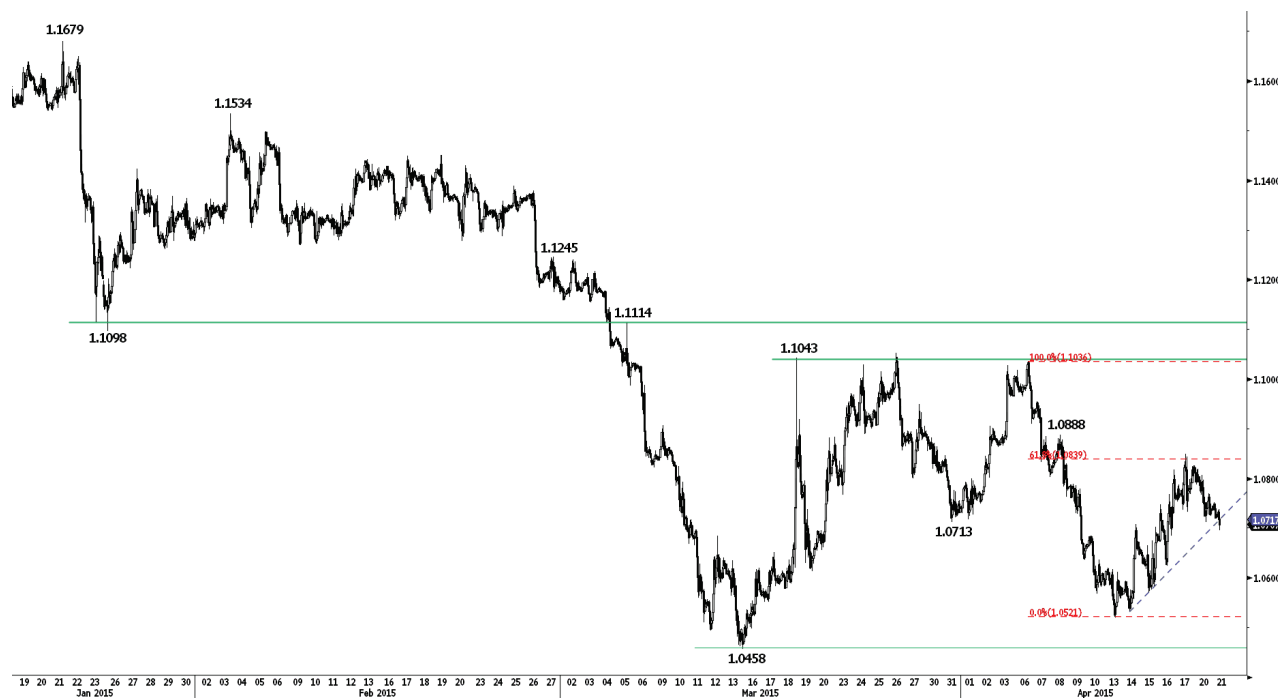
21. April 2015

Weitere Trading-Ideen finden Sie unter: <http://de.swissquote.com/fx/news/sqore>

	RICHTUNG	ZEITRAUM	STRATEGIE / POSITION	EINSTIEGS-LEVEL	ZIELE / KOMMENTARE	STOPP	GEÖFFNET AM
EUR / USD	→	Kurzfristig			Neues Signal abwarten.		
GBP / USD	→	Mittelfristig			Neues Signal abwarten.		
USD / JPY	→	Kurzfristig			Neues Signal abwarten.		
USD / CHF	→	Kurzfristig			Neues Signal abwarten.		
USD / CAD	↓	Mittelfristig			Neues Signal abwarten.		
AUD / USD	↓	Kurzfristig			Neues Signal abwarten.		
GBP / JPY	→	Mittelfristig			Neues Signal abwarten.		
EUR / JPY	→	Kurzfristig			Neues Signal abwarten.		
EUR / GBP	→	Kurzfristig			Neues Signal abwarten.		
EUR / CHF	→	Kurzfristig			Neues Signal abwarten.		
GOLD (in USD)	↓	Mittelfristig			Neues Signal abwarten.		
SILBER (in USD)	↓	Kurzfristig			Neues Signal abwarten.		

Achtung: Keine der unten genannten Strategien stellt eine Handelsberatung oder –empfehlung dar. Bitte lesen Sie hierzu unsere rechtlichen Hinweise

EUR / USD



Weitere Trading-Ideen finden Sie unter: <http://de.swissquote.com/fx/news/sqore>

Nachlassen nahe dem 61,8% Retracement

- Der EUR/USD hat nahe dem durch das 61,8% Retracement (1,0839) implizierten Widerstand nachgelassen, was auf einen nachhaltigen Verkaufsdruck hinweist. Stündliche Unterstützungen sind nun bei 1,0625 (Tief vom 16.04.2015) und 1,0521 (Tief vom 13.04.2015) zu finden.
- Langfristig deutet das symmetrische Dreieck weitere Schwäche in Richtung Parität an. Infolgedessen wird die jüngste Seitwärtsbewegung als eine Pause des Abwärtstrends angesehen. Ein wichtiger Widerstand liegt bei 1,1114 (Tief vom 05.03.2015). Wichtige Unterstützungen sind nun bei 1,0504 (Tief vom 21.03.2003) und 1,0000 zu finden.

Luc Luyet, CIIA | Senior Market Analyst
e-mail: luc.luyet@swissquote.ch

Neues Signal abwarten.

GBP / USD



Weitere Trading-Ideen finden Sie unter: <http://de.swissquote.com/fx/news/sqore>

Nachlassen nahe dem wichtigen Widerstand bei 1,4994

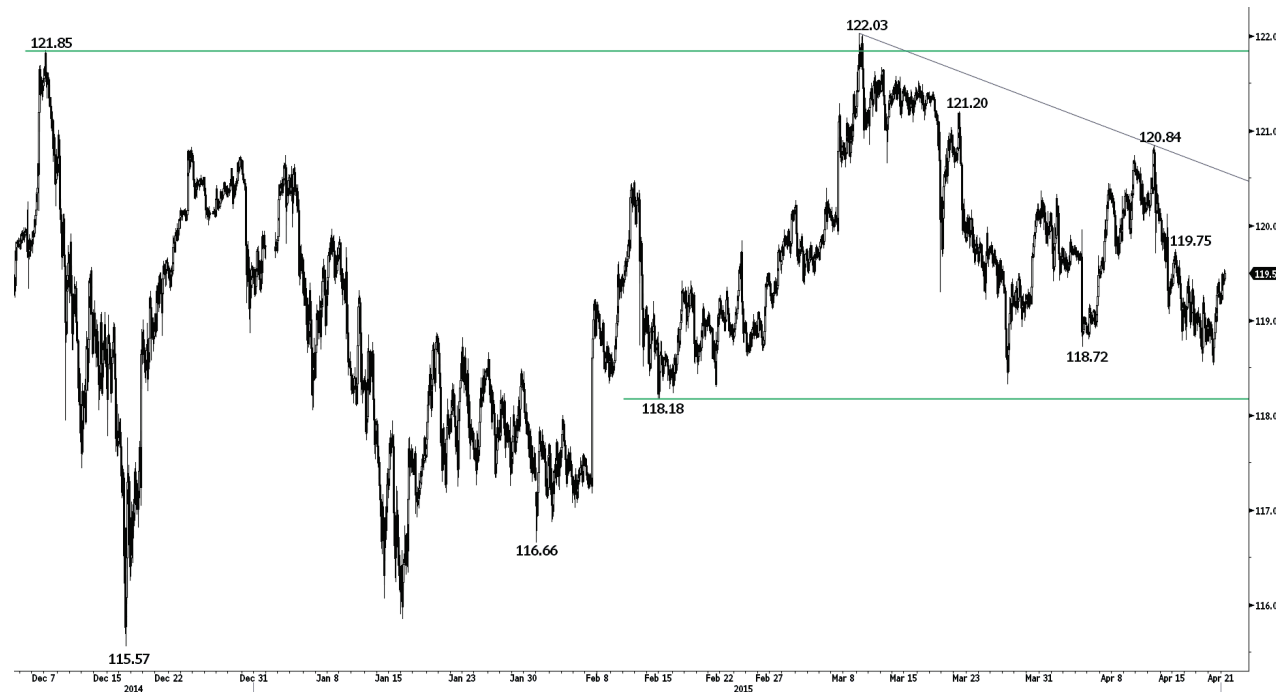
• Der GBP/USD hat am Freitag obere Schatten nahe dem wichtigen Widerstand bei 1,4994 geworfen, was einen Anstieg des kurzfristigen Verkaufsdrucks vermuten lässt. Stündliche Unterstützungen sind bei 1,4813 (Tief vom 16.04.2015) und 1,4701 (Tief vom 15.04.2015) zu finden. Ein weiterer Widerstand liegt bei 1,5166.

• Langfristig eröffnet der Bruch der starken Unterstützung bei 1,4814 den Weg auf eine weitere mittelfristige Abwärtsbewegung in Richtung der starken Unterstützung bei 1,4231 (Tief vom 20.05.2010). Ein Bruch des wichtigen Widerstands bei 1,5166 (Hoch vom 18.03.2015) würde ein solches Szenario aufheben. Ein weiterer wichtiger Widerstand ist bei 1,5552 (Hoch vom 26.02.2015) zu finden.

Luc Luyet, CIIA | Senior Market Analyst
e-mail: luc.luyet@swissquote.ch

Neues Signal abwarten.

USD / JPY



Weitere Trading-Ideen finden Sie unter: <http://de.swissquote.com/fx/news/sqore>

Erholung

- Der USD/JPY erholt sich. Beobachten Sie den stündlichen Widerstand bei 119,75. Ein weiterer Widerstand befindet sich bei 120,84. Eine stündliche Unterstützungen liegt bei 119,17 (Intraday-Tief), während eine wichtige Unterstützung bei 118,18 zu finden ist.
- Eine langfristige bullische Tendenz wird favorisiert, solange sich die wichtige Unterstützung bei 115,57 (Tief vom 16.12.2014) hält. Ein allmählicher Anstieg in Richtung des Hauptwiderstands bei 124,14 (Hoch vom 22.06.2007) wird favorisiert. Eine wichtige Unterstützung liegt bei 118,18 (Tief vom 16.02.2015), während ein wichtiger Widerstand bei 121,85 zu finden ist (siehe auch den langfristigen fallenden Kanal).

Luc Luyet, CIIA | Senior Market Analyst
e-mail: luc.luyet@swissquote.ch

Neues Signal abwarten.

USD / CHF



Weitere Trading-Ideen finden Sie unter: <http://de.swissquote.com/fx/news/sqore>

Erfolgreicher Test der wichtigen Unterstützung bei 0,9491

- Der USD/CHF hat den wichtigen Unterstützungsbereich zwischen 0,9491 und 0,9450 (siehe auch das 38,2% Retracement) erfolgreich getestet. Ein stündlicher Widerstand ist bei 0,9712 (Hoch vom 16.04.2015) zu finden.
- Nach Aufgabe der Mindestuntergrenze für den EUR/CHF hat der Kurs das bullische Momentum wieder aufgenommen. Ein Test des starken Widerstands bei 1,0240 ist wahrscheinlich. Folglich sehen wir die jüngste Schwäche als eine bloße Gegenbewegung an. Wichtige Unterstützungen sind bei 0,9450 (Tief vom 26.02.2015, siehe auch den gleitenden 200-Tagesdurchschnitt) und 0,9170 (Tief vom 30.01.2015) zu finden.

Luc Luyet, CIIA | Senior Market Analyst
e-mail: luc.luyet@swissquote.ch

Neues Signal abwarten.

USD / CAD



Weitere Trading-Ideen finden Sie unter: <http://de.swissquote.com/fx/news/sqore>

Erholung

- Der USD/CAD erholt sich. Der Bruch aus einer mehrmonatigen Konsolidierung begünstigt jedoch eine weitere Abwärtsbewegung. Stündliche Widerstände liegen bei 1,2328 (Tief vom 16.04.2015) und 1,2445 (Tief vom 14.04.2015). Eine weitere Unterstützung ist bei 1,2088 (Tief vom 17.04.2015) zu finden.

- Langfristig weist der Bruch der wichtigen Unterstützung bei 1,2352 (Hoch vom 03.02.2015) auf einen steigenden Verkaufsdruck hin, was eine mittelfristige Abwärtsbewegung begünstigt. Ein wichtiger Widerstand befindet sich bei 1,2835 (Hoch vom 18.03.2015). Unterstützung liegen bei 1,2000 (psychologische Schwelle, siehe auch das 38,2% Retracement) und 1,1731 (Tief vom 06.01.2015).

Luc Luyet, CIIA | Senior Market Analyst
e-mail: luc.luyet@swissquote.ch

Neues Signal abwarten.

AUD / USD



Weitere Trading-Ideen finden Sie unter: <http://de.swissquote.com/fx/news/sqore>

Steigender Verkaufsdruck

- Der AUD/USD ist gestern scharf zurückgegangen, was auf eine Erschöpfung des kurzfristigen Kaufinteresses hinweist. Die stündliche Unterstützung bei 0,7732 wurde durchbrochen. Weitere stündliche Unterstützungen sind bei 0,7669 (Intraday-Tief) und 0,7553 (Tief vom 13.04.2015) zu finden. Stündliche Widerstände liegen bei 0,7759 (Tief vom 17.04.2015) und 0,7843.

- Langfristig gibt es keine Anzeichen, die auf ein Ende des aktuellen Abwärtstrends hindeuten. Wichtige Unterstützungen liegen bei 0,7451 (Tief vom 18.05.2009) und 0,7000. Ein Bruch des wichtigen Widerstands bei 0,8295 (Hoch vom 15.01.2015) würde unser bärisches Szenario aufheben.

Luc Luyet, CIIA | Senior Market Analyst
e-mail: luc.luyet@swissquote.ch

Neues Signal abwarten.

GBP / JPY



Weitere Trading-Ideen finden Sie unter: <http://de.swissquote.com/fx/news/sqore>

Kein Bruch des gleitenden 200-Tagesdurchschnitts

• Der GBP/JPY hat sich nahe der wichtigen Unterstützung bei 175,51 erholt. Der Kurs konnte jedoch den Widerstand bei 179,30 (siehe auch den gleitenden 200-Tagesdurchschnitt) nicht durchbrechen. Eine stündliche Unterstützung liegt bei 176,57 (Tief vom 16.04.2015). Ein wichtiger Widerstand ist bei 181,07 zu finden.

• Langfristig weist das niedrigere Hoch vom Februar 2015 auf einen nachlassenden Aufwärtstrend hin. Eine starke Unterstützung liegt bei 175,51 (Tief vom 03.02.2015), während ein Hauptunterstützungsbereich zwischen 169,51 (Tief vom 11.04.2014) und 167,78 (Tief vom 18.03.2014) zu finden ist. Ein Widerstand liegt bei 185,03 (Hoch vom 26.02.2015).

Luc Luyet, CIIA | Senior Market Analyst
e-mail: luc.luyet@swissquote.ch

Neues Signal abwarten.

EUR / JPY



Weitere Trading-Ideen finden Sie unter: <http://de.swissquote.com/fx/news/sqore>

Nachlassen nahe dem Widerstand bei 128,78

- Der EUR/JPY lässt nahe dem Widerstand bei 128,78 nach (siehe auch das 50% Retracement). Die stündliche Unterstützung bei 127,54 (Intraday-Tief) wird herausgefordert. Eine weitere Unterstützung befindet sich bei 126,10, während ein weiterer stündlicher Widerstand bei 129,92 (Intraday-Hoch) liegt.

- Langfristig bestätigt der Bruch der Unterstützung bei 130,15 eine mittelfristige Abfolge niedrigerer Hochs und Tiefs. Der Widerstand bei 149,78 (Hoch vom 08.12.2014) hat die Aufwärtsbewegung von Juli 2012 wahrscheinlich begrenzt. Wichtige Unterstützungen sind bei 124,97 (Tief vom 13.06.2013) und 118,73 zu finden. Ein wichtiger Widerstand liegt bei 136,70 (Hoch vom 11.02.2015).

Luc Luyet, CIIA | Senior Market Analyst
e-mail: luc.luyet@swissquote.ch

Neues Signal abwarten.

EUR / GBP



Weitere Trading-Ideen finden Sie unter: <http://de.swissquote.com/fx/news/sqore>

Weitere Abwärtsbewegung begünstigt

- Der EUR/GBP ist aus seinem horizontalen Bereich, der durch die Unterstützung bei 0,7228 und den Widerstand bei 0,7385 markiert war, nach unten ausgebrochen. Die potenzielle Doppelboden-Formation begünstigt eine weitere kurzfristige Abwärtsbewegung. Eine stündliche Unterstützung ist bei 0,7164 (Tief vom 16.04.2015) zu finden. Ein stündlicher Widerstand liegt bei 0,7278 (Hoch vom 09.04.2015).
- Langfristig bewegt sich der Kurs innerhalb eines Abwärtstrends. Der erfolgreiche Test der Unterstützung bei 0,7089 (Tief vom 03.12.2007) zusammen mit den überverkauften Bedingungen weisen auf eine mittelfristige Abwärtsbewegung hin. Ein wichtiger Widerstand liegt bei 0,7592 (Tief vom 03.02.2015).

Luc Luyet, CIIA | Senior Market Analyst
e-mail: luc.luyet@swissquote.ch

Neues Signal abwarten.

EUR / CHF



Abwärtsbewegung

- Das jüngste neue Tief des EUR/CHF weist auf einen nachhaltigen Verkaufsdruck hin. Unterstützungen sind bei 1,0184 und 1,0082 zu finden. Stündliche Widerstände liegen bei 1,0383 (Hoch vom 14.04.2015) und 1,0411 (Intraday-Hoch).
- Der EUR/CHF verdaut seinen scharfen Rückgang vom 15. Januar. Ein wichtiger Widerstand ist bei 1,1002 (Tief vom 02.09.2011) zu finden. Angesichts des QE-Programms der EZB wird der EUR/CHF unter Verkaufsdruck wahrscheinlich bleiben. Wichtige Unterstützungen liegen bei 1,0357 (Tief vom 30.01.2015) und 1,0184 (Tief vom 28.01.2015).

Weitere Trading-Ideen finden Sie unter: <http://de.swissquote.com/fx/news/sqore>

Luc Luyet, CIIA | Senior Market Analyst
e-mail: luc.luyet@swissquote.ch

Neues Signal abwarten.

GOLD (in USD)



Weitere Trading-Ideen finden Sie unter: <http://de.swissquote.com/fx/news/sqore>

Kein Bruch des Widerstands bei 1211

- Gold konsolidiert sich innerhalb eines Bereichs, der durch die Unterstützung bei 1179 (Tief vom 31.03.2015) und den Widerstand bei 1223 (siehe auch den gleitenden 200-Tagesdurchschnitt) markiert ist. Die Tatsache, dass der Kurs den stündlichen Widerstand bei 1211 (Hoch vom 10.04.2015) nicht durchbrechen konnte, weist auf ein begrenztes Kaufinteresse hin.

- Langfristig begünstigt der Abwärtstrend (siehe auch den fallenden Kanal) eine bärische Tendenz. Trotz der Tatsache, dass sich die wichtige Unterstützung bei 1132 (Tief vom 07.11.2014) hält, ist ein Bruch des Widerstands bei 1223 nötig, um mehr als nur eine zeitweilige Erholung zu zeigen. Eine wichtige Unterstützung ist bei 1045 (Tief vom 05.02.2010) zu finden.

Luc Luyet, CIIA | Senior Market Analyst
e-mail: luc.luyet@swissquote.ch

Neues Signal abwarten.

SILBER (in USD)



Weitere Trading-Ideen finden Sie unter: <http://de.swissquote.com/fx/news/sqore>

Neue Tiefs

- Silber hat die Unterstützung bei 16,45 durchbrochen, was die Formation eines Doppelboden-Musters bestätigt. Das sich hieraus ergebende Aufwärtspotenzial liegt bei 15,62. Das jüngste Tief weist auf eine kurzfristige bärische Tendenz. Stündliche Widerstände sind bei 16,53 (Hoch vom 17.04.2015) und 16,68 zu finden. Eine stündliche Unterstützung befindet sich bei 15,83, während eine wichtige Unterstützung bei 15,30 liegt.

- Langfristig bestätigt der Bruch des wichtigen Unterstützungsbereichs zwischen 18,64 (Tief vom 30.05.2014) und 18,22 (Tief vom 28.06.2013) einen Abwärtstrend. Die starke Unterstützung bei 14,66 (Tief vom 05.02.2010) hält sich jedoch bisher. Ein wichtiger Widerstand liegt bei 18,89 (Hoch vom 16.09.2014).

Luc Luyet, CIIA | Senior Market Analyst
e-mail: luc.luyet@swissquote.ch

Neues Signal abwarten.

DISCLAIMER

Auch wenn wir alle Anstrengungen unternommen haben, um sicherzustellen, dass die angegebenen und für die Recherche im Zusammenhang mit diesem Dokument verwendeten Daten verlässlich sind, gibt es keine Garantie dafür, dass diese Daten richtig sind. Die Swissquote Bank und ihre Tochtergesellschaften können keinerlei Haftung in Bezug auf Fehler oder Auslassungen oder in Bezug auf die Richtigkeit, Vollständigkeit oder Verlässlichkeit der hierin enthaltenen Informationen übernehmen. Dieses Dokument ist keine Empfehlung, Finanzprodukte zu verkaufen und/oder zu kaufen und darf nicht als Antrag und/oder Angebot gesehen werden, eine Transaktion abzuschliessen. Bei diesem Dokument handelt es sich um ein Dokument im Rahmen der Wirtschaftsforschung und es soll weder eine Anlageberatung noch einen Antrag auf den Handel mit Wertpapieren oder anderen Anlagearten bilden.

Auch wenn mit jeder Anlage ein gewisses Risiko verbunden ist, so können die Verlustrisiken beim Handel mit ausserbörslichen Forex-Kontrakten wesentlich sein. Falls Sie deshalb den Handel an diesem Markt in Betracht ziehen, sollten Sie sich den Risiken im Zusammenhang mit diesem Produkt bewusst sein, damit Sie vor der Anlage eine fundierte Entscheidung treffen können. Die hier dargestellten Materialien dürfen nicht als Handelsberatung oder -strategie verstanden werden. Swissquote Bank bemüht sich sehr, verlässliche, umfassende Informationen zu verwenden, wir geben jedoch keine Zusicherung, dass diese Informationen richtig oder vollständig sind. Zudem sind wir nicht verpflichtet, Sie zu informieren, wenn sich Meinungen oder Daten in diesem Material ändern. Alle in diesem Bericht genannten Kurse dienen allein der Information und sind keine Bewertungen von einzelnen Wertpapieren oder anderen Instrumenten.

Die Verteilung dieses Berichts darf nur im Rahmen der dafür geltenden Gesetzgebung stattfinden. Keine Aussage in diesem Bericht ist eine Zusicherung, dass eine Anlagestrategie oder hierin enthaltene Empfehlung für die individuellen Umstände des Empfängers geeignet oder passend ist oder bildet anderweitig eine persönliche Empfehlung. Der Bericht wird allein zu Informationszwecken veröffentlicht, ist keine Werbung und darf nicht als Antrag zum Kauf oder Verkauf von Wertpapieren oder damit verbundenen Finanzinstrumenten in einer Gerichtsbarkeit gesehen werden. Es wird keine Zusicherung oder Garantie, gleich ob explizit oder implizit, in Bezug auf die Richtigkeit, Vollständigkeit oder Verlässlichkeit der hierin enthaltenen Informationen gegeben, mit Ausnahme in Bezug auf Informationen im Zusammenhang mit der Swissquote Bank, seinen Tochtergesellschaften und verbundenen Unternehmen; der Bericht beabsichtigt ebenso wenig, eine vollständige Stellungnahme oder Zusammenfassung zu/von den im Bericht genannten Wertpapieren, Märkten oder Entwicklungen zu bieten. Swissquote Bank verpflichtet sich nicht, dass Anleger Gewinne erhalten werden und teilt mit den Anlegern keine Anlagegewinne oder übernimmt die Haftung für Anlageverluste. Anlagen sind mit Risiken verbunden und die Anlagen sollten beim Treffen ihrer Anlageentscheidungen vorsichtig sein. Dieser Bericht darf von den Empfängern nicht als Ersatz für ihre eigene Beurteilung verstanden werden. Alle in diesem Bericht genannten Meinungen dienen allein Informationszwecken und können sich ändern, ohne dass dies mitzuteilen ist; sie können sich zudem von den Meinungen, die durch andere Geschäftsbereiche oder Gruppen der Swissquote Bank ausgedrückt werden unterscheiden oder diesen widersprechen, da unterschiedliche Annahmen und Kriterien verwendet werden. Swissquote Bank ist auf Grundlage dieses Berichts nicht gebunden oder haftet nicht im Zusammenhang mit diesem Bericht für eine Transaktion, ein Ergebnis, einen Gewinn oder Verlust, weder vollständig noch teilweise.

Research wird die Berichterstattung allein nach Ermessen des Swissquote Bank Strategy Desks starten, aktualisieren und einstellen. Die hierin enthaltene Analyse basiert auf zahlreichen Annahmen. Unterschiedliche Annahmen könnten zu wesentlich anderen Ergebnissen führen. Der/die für die Erstellung dieses Berichts verantwortliche(n) Analyst(en) kann/können mit Mitarbeitern von Trading Desk, Verkäufern oder anderen Kreisen zusammenarbeiten, um die Marktinformationen zu erfassen, zusammenzufassen und auszulegen. Swissquote Bank ist nicht verpflichtet, die hierin enthaltenen Informationen zu aktualisieren oder auf dem neuesten Stand zu halten und haftet nicht im Zusammenhang mit diesem Bericht für ein Ergebnis, einen Gewinn oder Verlust, weder vollständig noch teilweise.

Swissquote Bank verbietet ausdrücklich die vollständige oder teilweise Weitergabe dieses Materials ohne die schriftliche Genehmigung der Swissquote Bank und die Swissquote Bank übernimmt keinerlei Haftung für die Handlungen von dritten Parteien in dieser Hinsicht. © Swissquote Bank 2014. Alle Rechte vorbehalten.