

ЕЖЕДНЕВНЫЙ ТЕХНИЧЕСКИЙ ОБЗОР РЫНКА

20 апреля 2015 г.

Больше точных идей для торговли Вы сможете найти здесь: <http://ru.swissquote.com/fx/news/sqore>

	НАПРАВЛЕНИЕ	ПЕРИОД	СТРАТЕГИЯ / ПОЗИЦИЯ	УРОВНИ ВХОДА	ЦЕЛИ / КОММЕНТАРИИ	СТОП	ВХОД
EUR / USD	→	К-СРОЧНЫЙ			Ожидайте свежего сигнала.		
GBP / USD	→	С-СРОЧНЫЙ			Ожидайте свежего сигнала.		
USD / JPY	→	К-СРОЧНЫЙ			Ожидайте свежего сигнала.		
USD / CHF	→	К-СРОЧНЫЙ			Ожидайте свежего сигнала.		
USD / CAD	↓	С-СРОЧНЫЙ			Ожидайте свежего сигнала.		
AUD / USD	↓	К-СРОЧНЫЙ			Ожидайте свежего сигнала.		
GBP / JPY	→	С-СРОЧНЫЙ			Ожидайте свежего сигнала.		
EUR / JPY	→	К-СРОЧНЫЙ			Ожидайте свежего сигнала.		
EUR / GBP	→	К-СРОЧНЫЙ			Ожидайте свежего сигнала.		
EUR / CHF	→	К-СРОЧНЫЙ			Ожидайте свежего сигнала.		
ЗОЛОТО, в USD	↓	С-СРОЧНЫЙ			Ожидайте свежего сигнала.		
СЕРЕБРО, в USD	↓	К-СРОЧНЫЙ			Ожидайте свежего сигнала.		

Пожалуйста, имейте в виду, что ни одна из приведённых ниже стратегий не является советом или рекомендацией по торговле. Просьба прочесть полный текст положений об ограничении ответственности.

EUR / USD



Больше точных идей для торговли Вы сможете найти здесь: <http://ru.swissquote.com/fx/news/sqore>

Отскок

- EUR/USD продолжает совершать отскок. Однако цены, кажется, ослабли вблизи уровня сопротивления, заданного 61,8% коррекцией (отметка 1,0839). Ещё один уровень сопротивления на часовом графике находится на отметке 1,0888. Уровни поддержки на часовом графике заданы отметкой 1,0734 (минимум 17.04.2015 г.) и линией восходящего тренда (вблизи отметки 1,0682).

- В долгосрочной перспективе симметричный треугольник является благоприятным для дальнейшего ослабления до паритета. В результате, есть вероятность, что любое укрепление будет носить временный характер. Сильный уровень сопротивления находится на отметке 1,1114 (минимум 05.03.2015 г.). Ключевые уровни поддержки находятся на отметках 1,0504 (минимум 21.03.2003 г.) и 1,0000 (психологический уровень поддержки).

Люк Люэт, Старший аналитик рынка
e-mail: luc.luyet@swissquote.ch

Ожидайте свежего сигнала.

GBP / USD



Больше точных идей для торговли Вы сможете найти здесь: <http://ru.swissquote.com/fx/news/sqore>

Внутридневной медвежий разворот вблизи ключевого уровня сопротивления на отметке 1,4994

• В пятницу GBP/USD совершила большую дневную тень вверх вблизи ключевого уровня сопротивления на отметке 1,4994, тем самым указав на потенциальное ослабление покупательского спроса. Уровни поддержки на часовом графике находятся на отметках 1,4917 (минимум 17.04.2015 г.) и 1,4813 (минимум 16.04.2015 г.). Ещё один ключевой уровень сопротивления находится на отметке 1,5166.

• В долгосрочной перспективе пробитие сильного уровня поддержки на отметке 1,4814 открывает возможность для дальнейшего среднесрочного ослабления к сильному уровню поддержки на отметке 1,4231 (минимум 20.05.2010 г.). Чтобы свести на нет данный сценарий, необходимо пробить ключевой уровень сопротивления на отметке 1,5166 (максимум 18.03.2015 г.). Ещё один уровень сопротивления находится на отметке 1,5552 (максимум 26.02.2015 г.).

Люк Люэт, Старший аналитик рынка
e-mail: luc.luyet@swissquote.ch

Ожидайте свежего сигнала.

USD / JPY



Больше точных идей для торговли Вы сможете найти здесь: <http://ru.swissquote.com/fx/news/sqore>

Пробит уровень поддержки на отметке 118,72

- USD/JPY остаётся слабой, как показывает пробитие уровня поддержки на отметке 118,72. Уровни сопротивления на часовом графике находятся на отметках 119,27 (максимум 17.04.2015 г.) и 119,75. Ключевой уровень поддержки находится на отметке 118,18.

- Долгосрочный бычий уклон является благоприятным до тех пор, пока сильный уровень поддержки удерживается на отметке 115,57 (минимум 16.12.2014 г.). Благоприятным является постепенный рост к основному уровню сопротивления на отметке 124,14 (максимум 22.06.2007 г.). Ключевой уровень поддержки находится на отметке 118,18 (минимум 16.02.2015 г.), тогда как ключевой уровень сопротивления находится на отметке 121,85 (см. также долгосрочный нисходящий коридор).

Люк Люэт, Старший аналитик рынка
e-mail: luc.luyet@swissquote.ch

Ожидайте свежего сигнала.

USD / CHF



Больше точных идей для торговли Вы сможете найти здесь: <http://ru.swissquote.com/fx/news/sqore>

Проверка ключевого уровня поддержки на отметке 0,9491

- USD/CHF проверяет ключевую область поддержки между отметками 0,9491 и 0,9450 (см. также 38,2% коррекцию). Уровни сопротивления на часовом графике находятся на отметках 0,9585 (максимум 17.04.2015 г.) и 0,9712 (максимум 16.04.2015 г.).

- После снижения, связанного с отменой нижнего предела курса EUR/CHF, в долгосрочной перспективе вновь появился бычий импульс пары USD/CHF. Вероятна проверка на прочность сильного уровня сопротивления на отметке 1,0240. В результате, нынешнее ослабление рассматривается как движение против тренда. Ключевые уровни поддержки находятся на отметках 0,9450 (минимум 26.02.2015 г., см. также 200-дневную скользящую среднюю) и 0,9170 (минимум 30.01.2015 г.).

Люк Люэт, Старший аналитик рынка
e-mail: luc.luyet@swissquote.ch

Ожидайте свежего сигнала.

USD / CAD



Больше точных идей для торговли Вы сможете найти здесь: <http://ru.swissquote.com/fx/news/sqore>

Попытка отскока

- В прошлую пятницу USD/CAD продемонстрировала некоторые признаки покупательского спроса. Однако пробитие многомесячной фазы консолидации продолжает способствовать медвежьему уклону. Уровни сопротивления на часовом графике находятся на отметках 1,2328 (минимум 16.04.2015 г.) и 1,2445 (минимум 14.04.2015 г.). Уровень поддержки на часовом графике находится сейчас на отметке 1,2088 (минимум 17.04.2015 г.).
- В долгосрочной перспективе техническая структура напоминает блюдце с максимальным потенциалом роста, который задается сильным уровнем сопротивления на отметке 1,3065 (максимум 09.03.2009 г.). Пробитие ключевого уровня поддержки на отметке 1,2352 (минимум 03.02.2015 г.) указывает на рост избыточного предложения, что способствует дальнейшему среднесрочному ослаблению. Уровень поддержки находится на отметке 1,2000 (психологический порог, см. также 38,2% коррекцию).

Люк Люэт, Старший аналитик рынка
e-mail: luc.luyet@swissquote.ch

Ожидайте свежего сигнала.

AUD / USD



Больше точных идей для торговли Вы сможете найти здесь: <http://ru.swissquote.com/fx/news/sqore>

Пробитие вверх

- AUD/USD продолжает укрепляться. Однако ключевая область сопротивления между отметками 0,7884 и 0,7938 вряд ли будет пробита. Уровни поддержки на часовом графике находятся на отметках 0,7759 (минимум 17.04.2015 г.) и 0,7732.

- В долгосрочной перспективе сигналы, указывающие на окончание нынешнего нисходящего тренда, отсутствуют. Ключевые уровни поддержки находятся на отметках 0,7451 (минимум 18.05.2009 г.) и 0,7000 (психологический порог). Чтобы свести на нет наш долгосрочный медвежий обзор, необходимо пробить ключевой уровень сопротивления на отметке 0,8295 (максимум 15.01.2015 г.).

Люк Люэт, Старший аналитик рынка
e-mail: luc.luyet@swissquote.ch

Ожидайте свежего сигнала.

GBP / JPY



Больше точных идей для торговли Вы сможете найти здесь: <http://ru.swissquote.com/fx/news/sqore>

Отскок вблизи ключевого уровня поддержки на отметке 175,51

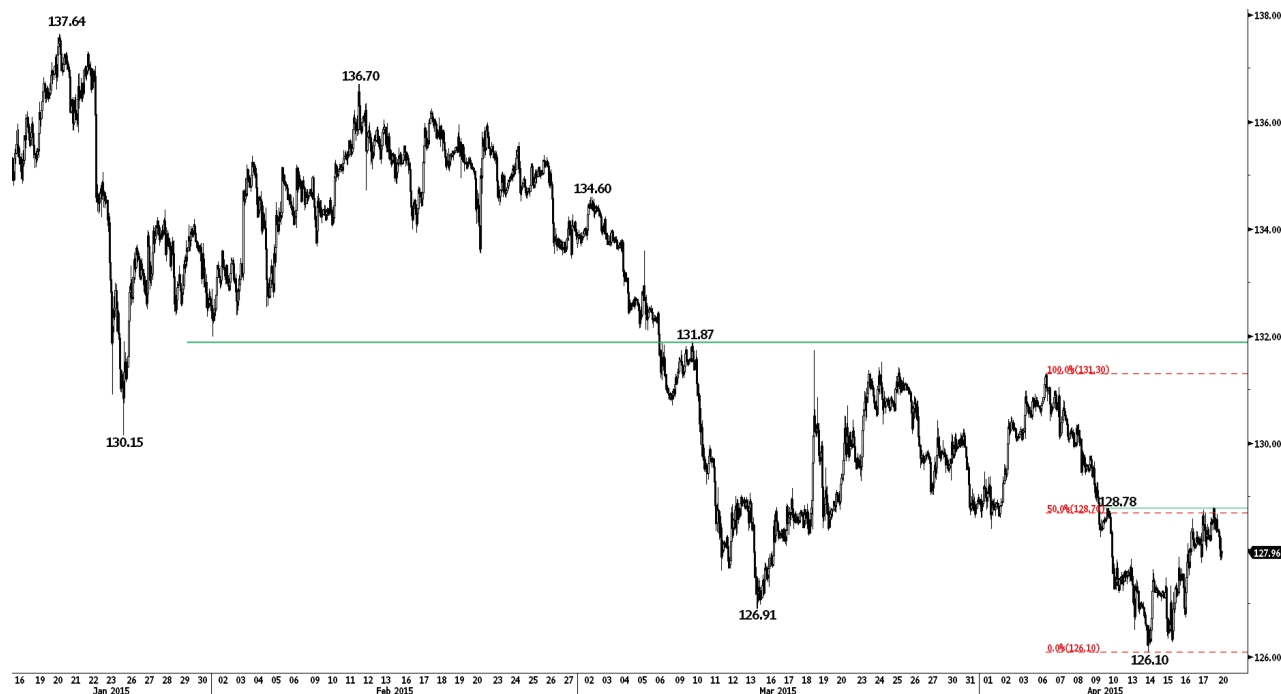
• GBP/JPY совершает отскок вблизи ключевого уровня поддержки на отметке 175,51. Необходимо следить за уровнем сопротивления на отметке 179,30. Уровень поддержки на часовом графике находится на отметке 176,57 (минимум 16.04.2015 г.). Ключевой уровень сопротивления находится на отметке 181,07.

• В долгосрочной перспективе более низкий максимум 15 февраля указывает на ослабление восходящего тренда. Необходимо следить за проверкой на прочность сильного уровня поддержки на отметке 175,51 (минимум 03.02.2015 г.). Основная область поддержки находится между отметками 169,51 (минимум 11.04.2014 г.) и 167,78 (минимум 18.03.2014 г.). Уровень сопротивления находится на отметке 185,03 (максимум 26.02.2015 г.).

Люк Люэт, Старший аналитик рынка
e-mail: luc.luyet@swissquote.ch

Ожидайте свежего сигнала.

EUR / JPY



Больше точных идей для торговли Вы сможете найти здесь: <http://ru.swissquote.com/fx/news/sqore>

Ослабление вблизи уровня сопротивления на отметке 128,78?

- EUR/JPY совершила отскок вблизи уровня поддержки на отметке 126,91. Необходимо следить за уровнем сопротивления на часовом графике на отметке 128,78 (см. также 50% коррекцию). Уровень поддержки на часовом графике находится на отметке 127,54 (внутридневной минимум). Ещё один уровень сопротивления на часовом графике находится на отметке 129,92 (внутридневной максимум).

- В долгосрочной перспективе пробитие уровня поддержки на отметке 130,15 подтверждает среднесрочную последовательность более низких максимумов и более низких минимумов. В результате, уровень сопротивления на отметке 149,78 (максимум 08.12.2014 г.), вероятно, обозначил окончание роста, начавшегося в июле 2012 г. Ключевые уровни поддержки находятся на отметках 124,97 (минимум 13.06.2013 г.) и 118,73 (минимум 25.02.2013 г.). Ключевой уровень сопротивления находится на отметке 136,70 (максимум 11.02.2015 г.).

Люк Люэт, Старший аналитик рынка
e-mail: luc.luyet@swissquote.ch

Ожидайте свежего сигнала.

EUR / GBP



Больше точных идей для торговли Вы сможете найти здесь: <http://ru.swissquote.com/fx/news/sqore>

Попытка стабилизироваться

- EUR/GBP пробила свой горизонтальный диапазон, заданный уровнем поддержки на отметке 0,7228 и уровнем сопротивления на отметке 0,7385. Потенциальное образование двойной вершины является благоприятным для краткосрочного медвежьего уклона. Уровень поддержки на часовом графике находится на отметке 0,7164 (минимум 16.04.2015 г.). Уровень сопротивления на часовом графике находится на отметке 0,7278 (максимум 09.04.2015 г.).

- В долгосрочной перспективе цены находятся в базовом нисходящем тренде. Однако потенциальная успешная проверка на прочность ключевого уровня поддержки на отметке 0,7089 (минимум 03.12.2007 г.), а также общие перепроданные условия указывают на ограниченный среднесрочный потенциал спада. Ключевой уровень сопротивления находится на отметке 0,7592 (максимум 03.02.2015 г.).

Люк Лютт, Старший аналитик рынка
e-mail: luc.luyet@swissquote.ch

Ожидайте свежего сигнала.

EUR / CHF



Больше точных идей для торговли Вы сможете найти здесь: <http://ru.swissquote.com/fx/news/sqore>

Постепенный спад

- EUR/CHF продолжает фиксировать новые минимумы, тем самым подтверждая устойчивое избыточное предложение. Уровни поддержки находятся на отметках 1,0184 и 1,0082. Уровни сопротивления на часовом графике находятся сейчас на отметках 1,0383 (максимум 14.04.2015 г.) и 1,0411 (внутридневной максимум).

- EUR/CHF переваривает резкое снижение 15 января. Ключевой уровень сопротивления находится на отметке 1,1002 (минимум 02.09.2011 г.). Существует вероятность, что программа количественного смягчения ЕЦБ станет причиной устойчивого избыточного предложения EUR/CHF, что окажет давление на EUR/CHF. Ключевые уровни поддержки находятся на отметках 1,0357 (минимум 30.01.2015 г.) и 1,0184 (минимум 28.01.2015 г.).

Люк Люэт, Старший аналитик рынка
e-mail: luc.luyet@swissquote.ch

Ожидайте свежего сигнала.

ЗОЛОТО, в USD



Больше точных идей для торговли Вы сможете найти здесь: <http://ru.swissquote.com/fx/news/sqore>

Проверка уровня сопротивления на отметке 1211

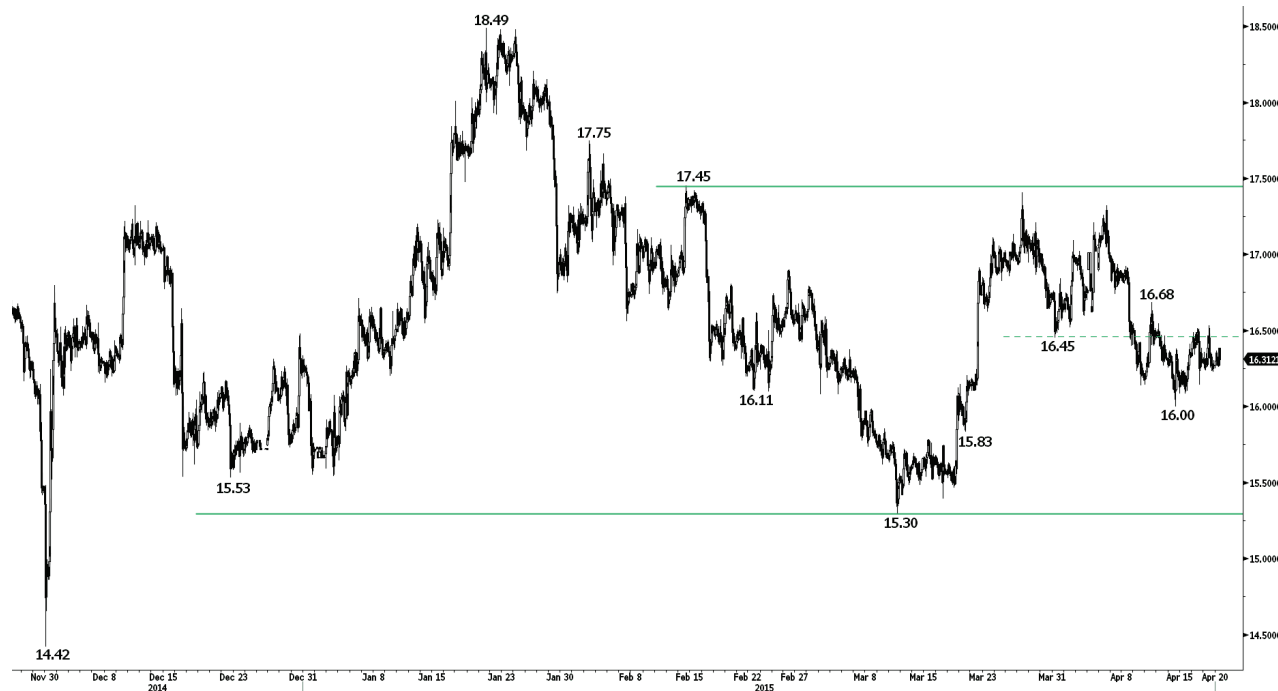
- Золото укрепляется в диапазоне, заданном уровнем поддержки на отметке 1179 (минимум 31.03.2015 г.) и ключевым уровнем сопротивления на отметке 1223 (см. также 200-дневную скользящую среднюю). Уровень сопротивления на часовом графике находится на отметке 1211 (максимум 10.04.2015 г.).

- В долгосрочной перспективе базовый нисходящий тренд (см. нисходящий коридор) продолжает способствовать медвежьему уклону. Хотя ключевой уровень поддержки пока удерживается на отметке 1132 (минимум 07.11.2014 г.), чтобы указать на нечто большее, чем временный отскок, необходимо пробить уровень сопротивления на отметке 1223. Основной уровень поддержки находится на отметке 1045 (минимум 05.02.2010 г.).

Люк Люэт, Старший аналитик рынка
e-mail: luc.luyet@swissquote.ch

Ожидайте свежего сигнала.

СЕРЕБРО, в USD



Больше точных идей для торговли Вы сможете найти здесь: <http://ru.swissquote.com/fx/news/sqore>

Взятие паузы

- Серебро пробило уровень поддержки на отметке 16,45, тем самым подтвердив образование двойной вершины с подразумеваемым риском снижения на отметке 15,62. Несмотря на недавние движения в боковом коридоре, дальнейшее краткосрочное снижение является благоприятным до тех пор, пока цены остаются ниже уровня сопротивления на часовом графике на отметке 16,68. Уровень поддержки на часовом графике находится на отметке 16,00, тогда как ключевой уровень поддержки находится на отметке 15,30.

- В долгосрочной перспективе пробитие основной области поддержки между отметками 18,64 (минимум 30.05.2014 г.) и 18,22 (минимум 28.06.2013 г.) подтверждает базовый нисходящий тренд. Однако сильный уровень поддержки пока удерживался на отметке 14,66 (минимум 05.02.2010 г.), а затем цены укрепились. Ключевой уровень сопротивления находится на отметке 18,89 (максимум 16.09.2014 г.).

Люк Люэт, Старший аналитик рынка
e-mail: luc.luyet@swissquote.ch

Ожидайте свежего сигнала.

ОГРАНИЧЕНИЕ ОТВЕТСТВЕННОСТИ

Несмотря на все усилия, приложенные для проверки надёжности данных, которые указаны и использованы в исследовании, лежащем в основе настоящего документа, нет никакой гарантии, что они верны. Swissquote Bank и его дочерние компании не несут никакой ответственности за любые ошибки или упущения, а также в отношении точности, полноты или достоверности информации, содержащейся в настоящем документе. Данный документ не представляет собой рекомендацию продавать и/или покупать какие-либо финансовые продукты и не должен рассматриваться как навязывание и/или предложение о заключении какой-либо сделки. Этот документ является частью экономических исследований и не предназначен выступать в качестве рекомендации о вложении денег, ведении операций с ценными бумагами или осуществлении любых других видов инвестиций.

Хотя каждая инвестиция предусматривает некоторую степень риска, риск убытков, связанных с торговлей внебиржевыми валютными контрактами, может быть существенным. Поэтому, если вы собираетесь торговать на этом рынке, вы должны быть осведомлены о рисках, связанных с этим продуктом с тем, чтобы вы могли принять обоснованное решение до вложения средств. Материал, представленный здесь, не следует толковать как рекомендацию относительно торговли или стратегии. Swissquote Bank прилагает серьёзные усилия к тому, чтобы использовать надёжную, исчерпывающую информацию, но мы не делаем никаких заявлений о том, что она является точной или полной. Кроме того, у нас нет никаких обязательств по уведомлению вас об изменениях мнений или данных в этом материале. Любые цены, указанные в настоящем обзоре, приведены только в информационных целях и не являются оценками отдельных ценных бумаг или других инструментов.

Данный обзор подлежит распространению только при таких обстоятельствах, которые могут допускаться действующим законодательством. Ни один из пунктов настоящего обзора не является заявлением о том, что какая-либо инвестиционная стратегия или рекомендация, содержащаяся в данном документе, является подходящей или целесообразной для конкретных обстоятельств получателя или иным образом представляет собой личную рекомендацию. Обзор публикуется исключительно в информационных целях, не представляет собой рекламу и не должен быть истолкован как рекомендация или предложение о покупке или продаже каких-либо ценных бумаг или связанных с ними финансовых инструментов в любой юрисдикции. Не предоставляется никаких гарантий, явных или подразумеваемых, в отношении точности, полноты или надёжности информации, содержащейся в настоящем документе, за исключением информации, касающейся Swissquote Bank, его дочерних компаний и аффилированных лиц, и также этот обзор не предназначен представлять собой полное изложение или резюме ценных бумаг, рынков или событий, указанных в отчете. Swissquote Bank не гарантирует, что инвесторы получат прибыль, и не будет делиться с инвесторами какими-либо инвестиционными прибылями или нести ответственность за любые убытки от инвестиций. Инвестиции связаны с рисками и инвесторы должны проявлять осторожность при принятии инвестиционного решения. Обзор не должен рассматриваться получателями в качестве замены действия по их собственному усмотрению. Все мнения, высказываемые в данном обзоре, предназначены только для информационных целей, могут меняться без предварительного уведомления, и могут отличаться от мнений или противоречить мнениям, высказанным другими направлениями деятельности или группами Swissquote Bank в результате использования разных оценок и критериев. Swissquote Bank не несёт какой-либо ответственности или каких-либо обязательств в отношении результатов, прибыли или убытков от любых сделок, проведённых на основе этого обзора, в целом или частично.

Отдел исследований будет начинать, обновлять и прекращать освещение исключительно по усмотрению Стратегического бюро Swissquote Bank. Анализ, содержащийся в настоящем документе, основан на многочисленных допущениях. Различные допущения могут привести к существенно различающимся результатам. Аналитик(и), отвечающий(е) за подготовку настоящего обзора, может(гут) взаимодействовать с персоналом управления торговыми операциями, торговым персоналом и другими участниками рынка с целью сбора, синтеза и анализа рыночной информации. Swissquote Bank не обязан обновлять и актуализировать информацию, содержащуюся в настоящем документе, и не несёт ответственности за результат, прибыль или убыток, основанный на этой информации, в целом или частично.

Swissquote Bank особо запрещает распространение этого материала в целом или частично без письменного разрешения со стороны Swissquote Bank, и Swissquote Bank не несёт никакой ответственности за действия третьих лиц в этом отношении. © Swissquote Bank 2014. Все права защищены.