

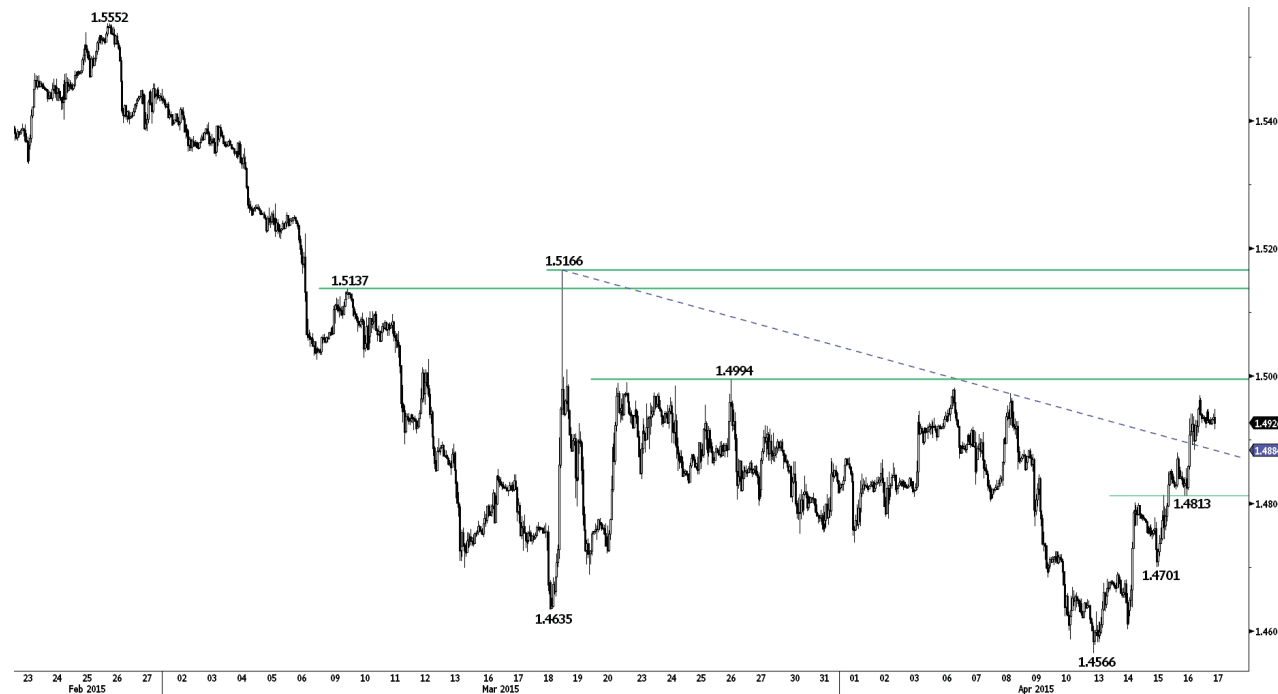
RELATÓRIO TÉCNICO DIÁRIO

17 de Abril 2015

Para mais Trade Ideas diretas aceda a: www.swissquote.com/fx/news/sqore

	DIREÇÃO	PERÍODO DE TEMPO	ESTRATÉGIA / POSIÇÃO	NÍVEIS DE ENTRADA	OBJETIVO / COMENTÁRIOS	STOP	ENTRADA
EUR / USD	→	S-TERM			Aguardar novo sinal.		
GBP / USD	→	S-TERM			Aguardar novo sinal.		
USD / JPY	→	S-TERM			Aguardar novo sinal.		
USD / CHF	→	S-TERM			Aguardar novo sinal.		
USD / CAD	↓	M-TERM			Aguardar novo sinal.		
AUD / USD	→	S-TERM			Aguardar novo sinal.		
GBP / JPY	→	M-TERM			Aguardar novo sinal.		
EUR / JPY	→	M-TERM			Aguardar novo sinal.		
EUR / GBP	→	S-TERM			Aguardar novo sinal.		
EUR / CHF	→	S-TERM			Aguardar novo sinal.		
OURO (USD)	↓	M-TERM			Aguardar novo sinal.		
PRATA (USD)	↓	S-TERM			Aguardar novo sinal.		

Por favor note: Nenhuma das estratégias encontradas abaixo representam aconselhamento de negociação ou recomendações de trading de qualquer tipo. Por favor consulte o nosso disclaimer completo.

GBP / USD


Para mais Trade Ideas diretas aceda a: www.swissquote.com/fx/news/sqore

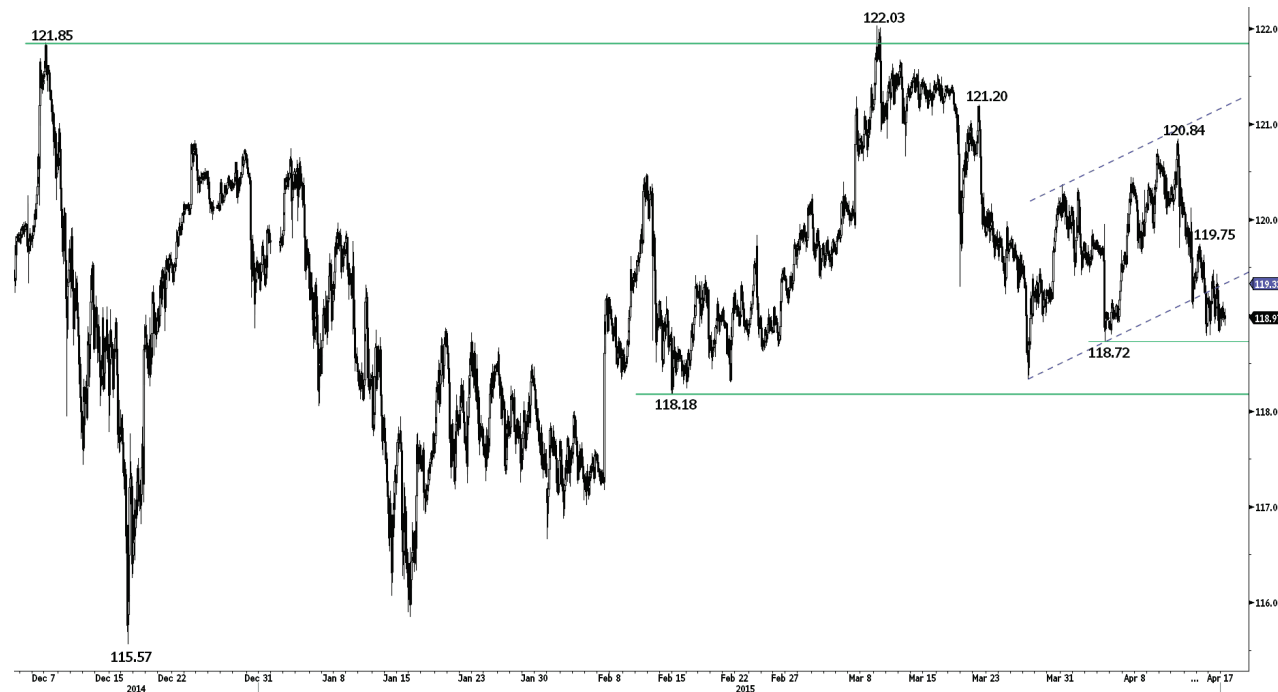
Aproxima-se da resistência chave em 1.4994.

- GBP/USD continua a melhorar e encontra-se agora próximo da resistência chave em 1.4994. Os suportes horários podem ser encontrados em 1.4813 e 1.4701. Outra resistência chave encontra-se em 1.5137.
- No longo prazo, o rompimento do forte suporte em 1.4814 abre caminho a uma fraqueza adicional de médio prazo em direção ao forte suporte em 1.4231 (mínimo de 20/05/2010). Outro forte suporte encontra-se em 1.3503 (mínimo de 23/01/2009). Uma resistência chave pode ser encontrada em 1.5552 (máximo de 26/02/2015).

Luc Luyet, CIIA | Senior Market Analyst
e-mail: luc.luyet@swissquote.ch

Aguardar novo sinal.

USD / JPY



Para mais Trade Ideas diretas aceda a: www.swissquote.com/fx/news/sqore

Desafiando o suporte em 118.72.

- USD/JPY enfraqueceu e encontra-se agora a desafiar o suporte em 118.72. As resistências horárias podem ser encontradas em 199.75 e em 120.12 (máximo intradiário). Um suporte chave encontra-se em 118.18.

- Uma tendência de subida de longo prazo é favorecida enquanto o forte suporte em 115.57 (mínimo de 16/12/2014) se mantiver. É favorecida uma subida gradual em direção à grande resistência em 124.14 (máximo de 22/06/2007). Um suporte chave pode ser encontrado em 118.18 (mínimo de 16/02/2015), enquanto que uma resistência chave se encontra em 121.85 (ver também o canal de descida de longo prazo).

Luc Luyet, CIIA | Senior Market Analyst
e-mail: luc.luyet@swissquote.ch

Aguardar novo sinal.

USD / CHF



Para mais Trade Ideas diretas aceda a: www.swissquote.com/fx/news/sqore

Aproxima-se do suporte chave em 0.9491.

- USD/CHF desceu adicionalmente e encontra-se agora próximo da área de suporte chave entre 0.9491 e 0.9450 (ver também o retrocesso de 38.2%). As resistências horárias são dadas pelo canal de descida (próximo de 0.9683) e em 0.9772 (máximo de 15/04/2015).

- No longo prazo, o momentum de subida no USD/CHF recomeçou após a descida ligada à remoção do piso de EUR/CHF. É provável um teste da forte resistência em 1.0240. Um suporte chave pode ser encontrado em 0.9450 (mínimo de 26/02/2015, ver também a média móvel de 200 dias).

Luc Luyet, CIIA | Senior Market Analyst
e-mail: luc.luyet@swissquote.ch

Aguardar novo sinal.

USD / CAD



Para mais Trade Ideas diretas aceda a: www.swissquote.com/fx/news/sqore

Consolidação de múltiplos meses rompida no sentido inferior.

- USD/CAD continua a descer após o rompimento no sentido inferior para fora da sua fase de consolidação de múltiplos meses. Um suporte pode agora ser encontrado em 1.2047 (mínimo intradiário). As resistências horárias encontram-se em 1.2388 (mínimo de 08/04/2015) e em 1.2445 (mínimo de 14/04/2015).

- No longo prazo, a estrutura técnica assemelha-se a um fundo arredondado cujo potencial superior máximo é dado pela forte resistência em 1.3065 (máximo de 09/03/2009). O rompimento do suporte chave em 1.2352 (mínimo de 03/02/2015) indica pressões de venda crescentes, o que favorece uma fraqueza adicional de médio prazo. Um suporte encontra-se em 1.1992 (ver o retrocesso de 38.2%).

Luc Luyet, CIIA | Senior Market Analyst
e-mail: luc.luyet@swissquote.ch

Aguardar novo sinal.

AUD / USD



Para mais Trade Ideas diretas aceda a: www.swissquote.com/fx/news/sqore

A resistência em 0.7809 foi rompida.

- AUD/USD melhorou adicionalmente conforme pode ser observado pelo movimento abaixo da resistência em 0.7809. Uma área de resistência chave encontra-se entre 0.7913 e 0.7938 e é improvável que seja rompida. Os suportes horários podem ser encontrados em 0.7732 e em 0.7669 (mínimo intradiário).
- No longo prazo não existe sinal para sugerir o final da atual tendência inferior. Os suportes chave encontram-se em 0.7451 (mínimo de 18/05/2009) e em 0.7000 (limiar psicológico). Um rompimento da resistência chave em 0.8295 (máximo de 15/01/2015) é necessário para invalidar a nossa perspectiva de descida de longo prazo.

Luc Luyet, CIIA | Senior Market Analyst
e-mail: luc.luyet@swissquote.ch

Aguardar novo sinal.

GBP / JPY


Para mais Trade Ideas diretas aceda a: www.swissquote.com/fx/news/sqore

Registando um salto na proximidade do suporte chave em 175.51.

- GBP/JPY regista um salto na proximidade do suporte chave em 175.51. Um rompimento da resistência horária em 177.54 (máximo de 10/04/2015) sugere um interesse de compra de curto prazo em melhoria. Outra resistência pode ser encontrada em 179.30, enquanto que outro suporte se encontra em 171.08 (mínimo de 22/10/2014).

- No longo prazo, o máximo inferior registado a Fevereiro de 2015 sugere uma tendência superior a enfraquecer. Controlamos o teste do forte suporte em 175.51 (mínimo de 03/02/2015). Uma grande área de suporte pode ser encontrada entre 169.51 (mínimo de 11/04/2014) e 167.78 (mínimo de 18/03/2014). Uma resistência encontra-se em 185.03 (máximo de 26/02/2015).

Luc Luyet, CIIA | Senior Market Analyst
e-mail: luc.luyet@swissquote.ch

Aguardar novo sinal.

EUR / JPY



Para mais Trade Ideas diretas aceda a: www.swissquote.com/fx/news/sqore

Registando um salto na proximidade do suporte chave em 124.79.

- EUR/JPY rompeu o suporte em 126.91. Contudo, os preços falharam até ao momento em manter-se abaixo desse nível e um suporte chave encontra-se em 124.97. O rompimento da resistência horária em 127.83 (máximo de 13/04/2015) sugere um interesse de compra de curto prazo em melhoria. Outras resistências horárias encontram-se em 128.78 (máximo de 10/04/2015) e em 129.92 (máximo intradiário)

- No longo prazo, o rompimento do suporte em 130.15 valida uma sucessão de médio prazo de máximos inferiores e mínimos inferiores. Como resultado, a resistência em 149.78 (máximo de 08/12/2014) provavelmente marcou o final da subida iniciada em Julho de 2012. Os suportes chave encontram-se em 124.97 (mínimo de 13/06/2013) e em 118.73 (mínimo de 25/02/2013). Uma resistência chave pode ser encontrada em 136.70 (máximo de 11/02/2015)..

Luc Luyet, CIIA | Senior Market Analyst
e-mail: luc.luyet@swissquote.ch

Aguardar novo sinal.

EUR / GBP



Para mais Trade Ideas diretas aceda a: www.swissquote.com/fx/news/sqore

Pausa.

- EUR/GBP rompeu no sentido inferior para fora do seu alcance horizontal definido pelo suporte em 0.7228 e pela resistência em 0.7385. A potencial formação de topo duplo favorece uma tendência de descida de curto prazo. Os suportes podem ser encontrados em 0.7154 e em 0.7095 (mínimo de 16/03/2015). As resistências horárias encontram-se em 0.7236 (máximo de 14/04/2015) e em 0.7278 (máximo de 09/04/2015).

- No longo prazo, os preços encontram-se numa tendência de descida subjacente. Contudo, o potencial teste bem sucedido do suporte chave em 0.7089 (mínimo de 03/12/2007) e as condições gerais de excesso de venda sugerem um potencial inferior de médio prazo limitado. Uma resistência chave encontra-se em 0.7592 (máximo de 03/02/2015).

Luc Luyet, CIIA | Senior Market Analyst
e-mail: luc.luyet@swissquote.ch

Aguardar novo sinal.

EUR / CHF



Para mais Trade Ideas diretas aceda a: www.swissquote.com/fx/news/sqore

Mantém-se fraco.

- EUR/CHF rompeu o suporte chave em 1.0357, confirmando pressões de venda persistentes. Os suportes podem ser encontrados em 1.0184 e em 1.0082. Um rompimento da resistência horária em 1.0411 (máximo intradiário, ver também a linha de tendência de descida) é necessário para invalidar a atual tendência de descida de curto prazo. Outra resistência pode ser encontrada em 1.0496.

- O EUR/CHF encontra-se a digerir a sua acentuada descida de 15 de Janeiro. Uma resistência chave encontra-se em 1.1002 (mínimo de 02/09/2011). É provável que o programa de QE do BCE cause pressões de venda persistentes no euro, que devem pesar no EUR/CHF. Os suportes chave podem ser encontrados em 1.0357 (mínimo de 30/01/2015) e em 1.0184 (mínimo de 28/01/2015).

Luc Luyet, CIIA | Senior Market Analyst
e-mail: luc.luyet@swissquote.ch

Aguardar novo sinal.

OURO (USD)



Para mais Trade Ideas diretas aceda a: www.swissquote.com/fx/news/sqore

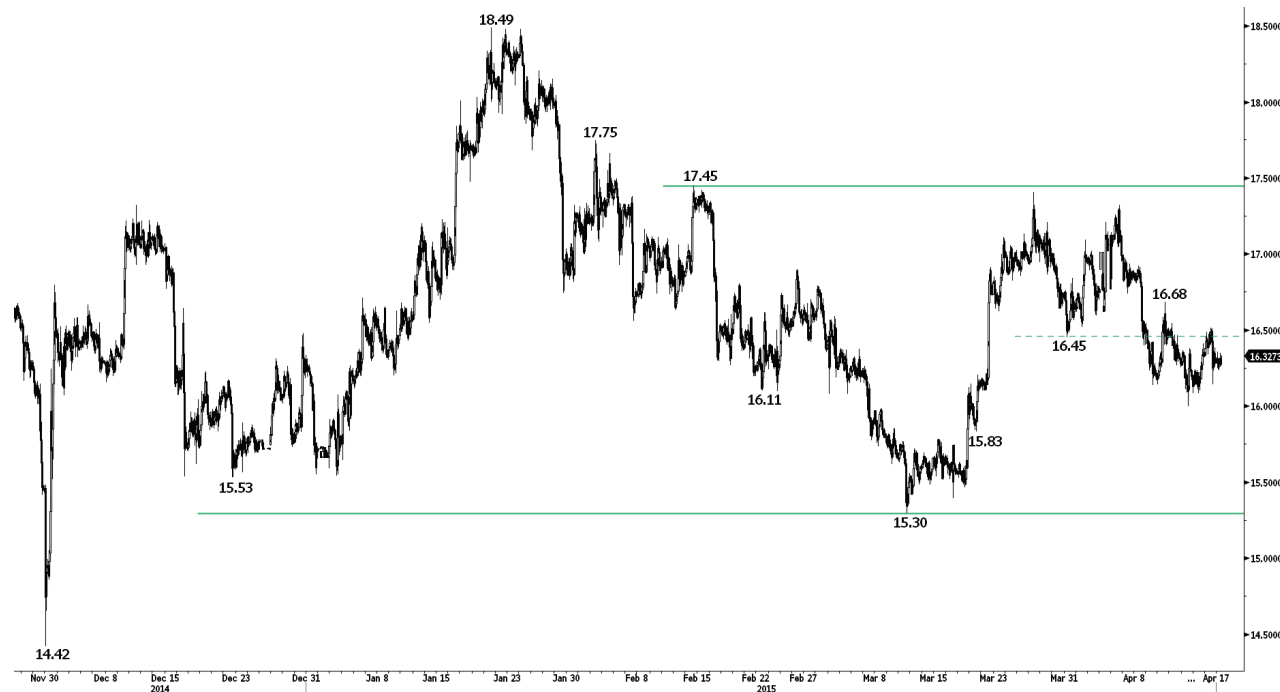
Consolidando.

- O Ouro encontra-se a consolidar dentro de um alcance definido pelo suporte em 1179 (mínimo de 31/03/2015) e pela resistência chave em 1223 (ver também a média móvel de 200 dias). Uma resistência horária encontra-se em 1211 (máximo de 10/04/2015).
- No longo prazo, a tendência inferior subjacente (ver canal de descida) continua a favorecer uma tendência decrescente. Apesar do suporte chave em 1132 (mínimo de 07/11/2014) se ter mantido até ao momento, é necessário um rompimento da resistência em 1223 para sugerir algo mais do que um ressalto temporário. Um grande suporte pode ser encontrado em 1045 (mínimo de 05/02/2010).

Luc Luyet, CIIA | Senior Market Analyst
e-mail: luc.luyet@swissquote.ch

Aguardar novo sinal.

PRATA (USD)



Para mais Trade Ideas diretas aceda a: www.swissquote.com/fx/news/sqore

Pausa.

- A Prata rompeu o suporte em 16.45, validando uma formação de topo duplo com um risco inferior implícito em 15.62. Apesar dos recentes movimentos em ambos os sentidos, é favorecida uma descida adicional de curto prazo enquanto os preços se mantiverem abaixo da resistência horária em 16.68. Um suporte pode ser encontrado em 15.83 (mínimo de 19/03/2015), enquanto que um suporte chave se encontra em 15.30. Outra resistência horária encontra-se em 16.94 (máximo intradiário).

- No longo prazo, o rompimento da grande área de suporte entre 18.64 (mín. de 30/05/2014) e 18.22 (mín. de 28/06/2013) confirma uma tendência inferior subjacente. Contudo, o forte suporte em 14.66 (mínimo de 05/02/2010) manteve-se até ao momento e os preços então consolidaram. Uma resistência chave encontra-se em 18.89 (máximo de 16/09/2014).

Luc Luyet, CIIA | Senior Market Analyst
e-mail: luc.luyet@swissquote.ch

Aguardar novo sinal.

DISCLAIMER

Apesar de todos os esforços terem sido feitos para garantir que a informação citada e utilizada para a investigação por detrás deste documento é confiável, não existe garantia de que seja correta, e o Swissquote Bank e suas filias não aceitam qualquer responsabilidade a respeito de quaisquer erros ou emissões, ou relativamente à precisão, integralidade ou fiabilidade da informação aqui contida. Este documento não constitui uma recomendação para vender e/ou comprar qualquer produto financeiro e não deve ser considerado como uma solicitação e/ou oferta para a realização de qualquer transação. Este documento é um trabalho de investigação e não se destina a constituir aconselhamento de investimento, nem a solicitar negociação de títulos ou qualquer outro tipo de investimentos.

Apesar de todos os investimentos implicarem algum grau de risco, o risco de perdas na negociação de contratos forex off-exchange pode ser substancial. Portanto caso você considere negociar neste mercado, deve estar consciente dos riscos associados com este produto para que possa fazer uma decisão informada antes de investir. O material aqui presente não deve ser interpretado como aconselhamento ou estratégia de negociação. O Swissquote Bank faz um forte esforço para utilizar informação extensa e de confiança, mas não declaramos que seja precisa ou completa. Para além disto, não temos qualquer obrigação em notificá-lo quando as opiniões ou a informação neste material se alterarem. Quaisquer preços estabelecidos neste relatório servem apenas para fins informativos e não representam avaliações de títulos individuais ou outros instrumentos.

Este relatório serve para distribuição apenas em circunstâncias permitidas pela lei aplicável. Nada neste relatório constitui uma representação de que qualquer estratégia ou recomendação de investimento aqui contida é adequada ou apropriada às circunstâncias individuais de um destinatário ou uma recomendação pessoal. O relatório é publicado apenas para fins informativos, não constitui um anúncio e não deve ser interpretado como uma solicitação ou oferta para comprar ou vender qualquer título ou instrumento financeiro relacionado em qualquer jurisdição. Nenhuma declaração de garantia, expressa ou implícita, é proporcionada em relação à exatidão, plenitude e confiabilidade da informação aqui presente, exceto no que respeita à informação relativa ao Swissquote Bank, suas subsidiárias e afiliados, nem se destina a ser uma declaração completa ou sumário dos títulos, mercados ou desenvolvimentos referidos no relatório. O Banco não assume que os investidores obtenham lucros, nem partilhará com investidores quaisquer lucros de investimentos nem aceita qualquer responsabilidade por quaisquer perdas de investimento. Os investimentos envolvem riscos e os investidores devem exercer prudência ao tomar as suas decisões de investimento. O relatório não deve ser considerado pelos seus destinatários como um substituto do exercício do seu próprio julgamento. Quaisquer opiniões expressas neste relatório destinam-se somente a fins informativos e são sujeitos a alterações sem aviso prévio e podem divergir ou ser contrários a opiniões expressas por outras áreas de negócio ou grupos do Swissquote Bank como resultado da utilização de diferentes suposições ou hipóteses. O Swissquote Bank não deve ser vinculado ou responsabilizado por qualquer transação, resultado, ganho ou perda, baseado neste relatório, na sua totalidade ou parcialmente.

A investigação inicia, atualiza e finaliza a sua cobertura exclusivamente a critério do Swissquote Bank Strategy Desk. A análise aqui contida é baseada em numerosas suposições. Diferentes suposições poderão resultar em diferentes resultados. O(s) analista(s) responsáveis pela preparação deste relatório poderão interagir com o pessoal da mesa de negociação, pessoal de vendas e outros grupos constituintes para o propósito da recolha, síntese e interpretação da informação de mercado. O Swissquote Bank não tem qualquer obrigação em atualizar ou manter atual a informação aqui contida e não é responsável por qualquer resultado, ganho ou perda, baseado nesta informação, na sua totalidade ou parcialmente.

O Swissquote Bank proíbe especificamente a redistribuição deste material na sua totalidade ou parcialmente sem permissão escrita do Swissquote Bank e o Swissquote Bank não aceita qualquer responsabilidade pelas ações de terceiros a este respeito. © Swissquote Bank 2014. Todos os direitos reservados.